



## SET INDEX

## รอบเช้าเปิดบวก

## วางแผนต้านแรก 1704-1706 จุด

รอบหลักยังคงมุมมองเดิมคือ การสลับพักระหว่างทางเป็นแค่การคลายตัวเพื่อขึ้นต่อ トラบที่ไม่ถึง Low หลุด 1687/1684 จุด ให้เป็นจังหวะซื้อ เพราะภาพรวมยังมีโอกาสที่จะทดสอบ 1715/1730 จุด

ขณะที่เข้านี้เปิดบวก วางแนวต้านแรก 1704-1706 จุด ช่วงแรกอาจจะยังไม่ผัน เพราะตลอดวันยังเน้นการแกว่งออกข้าง แต่ระยะถัดไปจะทะลุผ่านเพื่อทดสอบ 1711-1714 จุด

แนวรับ	1695**	1689*
แนวต้าน	1706**	1711*



## Technical Review:

- S50U18: แข็งกว่า SET Index รอบเข้านบวกต่อ มีแนวต้านรอทดสอบด้านแรก 1126 จุด
- Momentum Trading : QH , PTTEP
- Swing Trading : SPALI , BEM

# SET50 Index Futures



## เข้านี้ยืนบวก วางแผนด้านรหทดสอบ 1126 จุด

22 ส.ค. 61 นักลงทุนต่างชาติ Long สุทธิเป็นวัน  
วันที่สาม 14,029 สัญญา (2 พ.ค. - 22 ส.ค. มียอด  
Long สุทธิสะสมเพิ่มขึ้นเป็น 31,643 สัญญา)

รอบหลักยังคงกรอบฟื้นตัว มีโอกาสแตะ High  
เดิม 1140-1143 จุด โดยระหว่างทางมีแนวต้านสำคัญคือ  
1130 จุด ฉะนั้นการคลายตัวระหว่างทางเป็นจังหวะเปิด  
Long

ส่วนภาพรอบเข้านี้ น่าจะขยับเข้าหาแนวต้าน  
1126 จุด และแนวต้านหลักของวันยังไม่นำฟัน 1130-  
1133 จุด

## กลยุทธ์ S50U18 (รอบหลักเน้น Trading Long)

- พอร์ตว่าง แนะนำเปิด Long ช่วงชะลอสลับราย ชม.ลง  
ทดสอบแนวรับ 1115-1116 จุด และ 1110 จุด
- พอร์ตถือ Short ต้นทุน 1114-1116 จุด ตัดขาดทุน  
ไปแล้ว หลังเมื่อวานปิดทะเล 1118 จุด

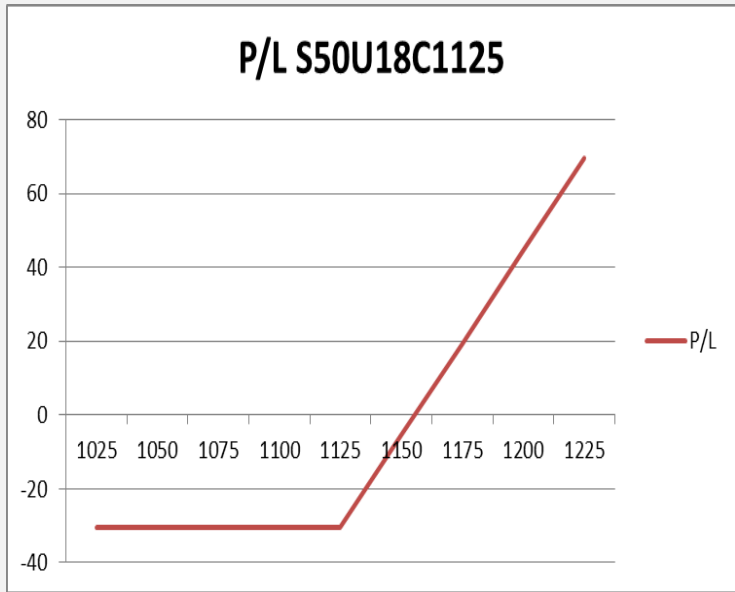
	แนวรับ		แนวต้าน		
	1115**	1110*	1126**	1133	
	Contracts	Long	Short	Net	YTD
Institution		36552	40736	-4184	18979
Foreign		34826	20797	14029	41317
Local		92038	101883	-9845	-60296



## SET50 Index Options

คำแนะนำ : Wait and See

กลยุทธ์ : -  
 ขาดทุนสูงสุด : -  
 กำไรสูงสุดทางทฤษฎี : -  
 เป้าหมายการทำกำไร : -  
 จุดคุ้มทุน(เมื่อหมดอายุ) : -



SET50 Index	Long S50U18C1075	Cost	Profit/Loss
1025	-100	30.5	-30.5
1050	-75	30.5	-30.5
1075	-50	30.5	-30.5
1100	-25	30.5	-30.5
1125	0	30.5	-30.5
1150	25	30.5	-5.5
1175	50	30.5	19.5
1200	75	30.5	44.5
1225	100	30.5	69.5

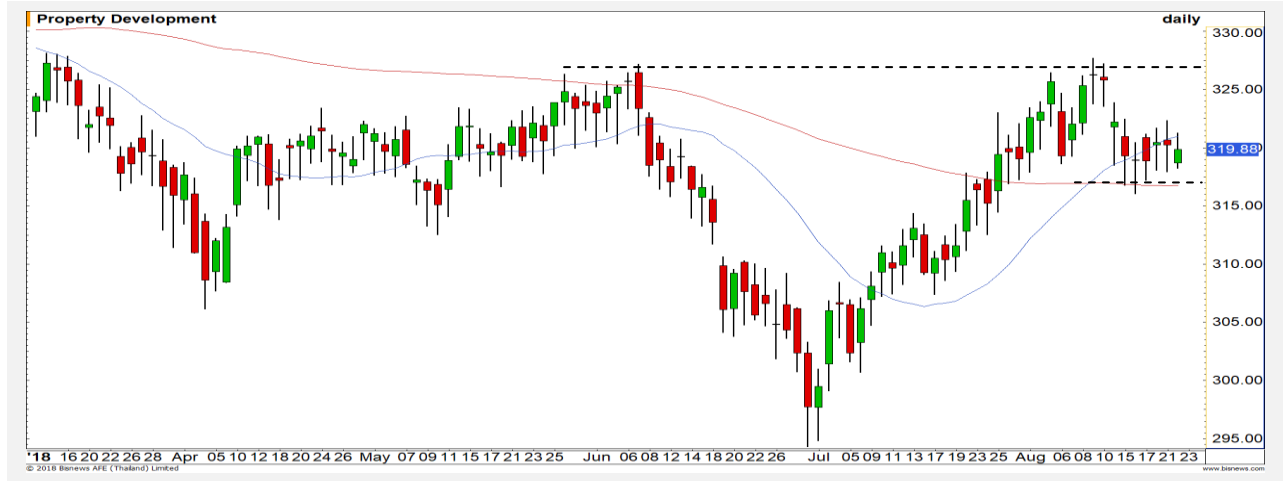
		Price	Change	Vol.	Open Interest	Intrinsic Value	Time Value	Break Even	All-in-Premium	Implied Volatility	Effective Gearing
Call Option	S50U18C1075	51.00	5.00	22	2968	49.34	1.66	1126.00	0.00	9.23%	20.82
	S50U18C1100	34.00	5.00	41	1,923	24.34	9.66	1134.00	0.01	13.45%	23.54
	S50U18C1125	18.00	2.90	286	3,147	0.00	18.00	1143.00	0.02	12.68%	31.89
	S50U18C1150	9.30	1.60	232	3,893	0.00	9.30	1159.30	0.03	13.46%	37.63
	S50U18C1175	3.90	0.60	93	2,704	0.00	3.90	1178.90	0.05	13.49%	45.81
Put Option	S50U18P1075	7.00	-2.00	290	6,183	0.00	7.00	1068.00	-0.05	17.65%	-31.63
	S50U18P1100	12.50	-3.00	391	3,266	0.00	12.50	1087.50	-0.03	16.49%	-28.87
	S50U18P1125	22.10	-3.90	267	2,220	0.66	21.44	1102.90	-0.02	15.80%	-24.83
	S50U18P1150	38.00	-5.10	54	1,328	25.66	12.34	1112.00	-0.01	16.62%	-19.28
	S50U18P1175	54.90	-8.40	10	199	50.66	4.24	1120.10	0.00	15.01%	-16.67

## Property Development

	Level 1	Level 2
<b>Support</b>	317	314
<b>Resistance</b>	326	330

**มีโอกาสขึ้นแตะ High เดิม**

ดัชนีกลุ่มพัฒนาอสังหาริมทรัพย์ เห็นการสร้างฐานที่บริเวณ 317 จุด มีโอกาสที่ดัชนีจะปรับตัวขึ้นสู่ระดับ 326 จุดอีกครั้ง



## Tourism & Leisure

	Level 1	Level 2
<b>Support</b>	655	645
<b>Resistance</b>	683	700

**ความเสี่ยงการอ่อนตัวลงต่อยังมีสูง**

ดัชนีกลุ่มการท่องเที่ยวและสันทนาการ ทิศทางการเคลื่อนไหวยังคงเป็นเชิงลบ ดัชนีเผชิญความเสี่ยงการอ่อนตัวลงทดสอบระดับ 655 จุด



# Top Most Active



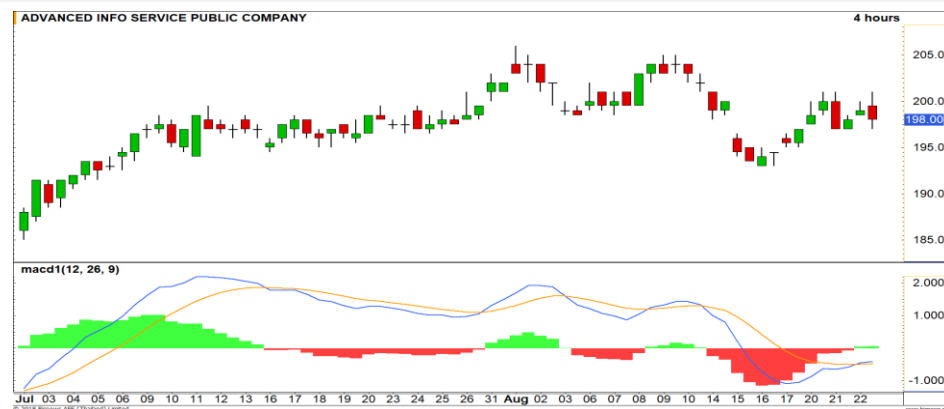
Support 83.25 81.25 Resistance 86.50 88

**TOP (DAY):** โมเมนตัมการขึ้นของราคาช่วงนี้แข็งแกร่ง ล่าสุดได้เห็นการสร้าง High ใหม่ (Higher High) มีโอกาสที่จะได้เห็นการปรับตัวขึ้นต่อ



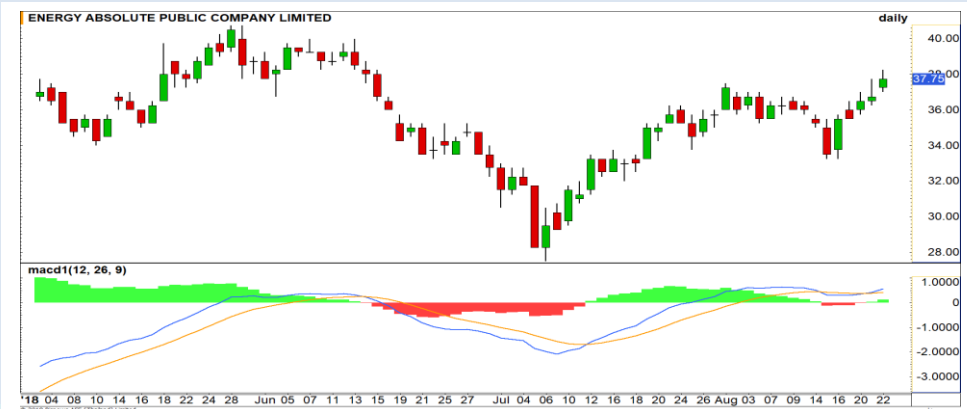
Support 137.50 137 Resistance 140.50 142

**PTTEP (DAY):** ราคากำลังเข้าสู่ช่วงการปรับตัวขึ้นอีกครั้ง มองแนวต้านรอบนี้ที่ระดับ 140.50 บาท



Support 197 193 Resistance 201 204

**ADVANC (DAY):** ทิศทางช่วงนี้เป็นลักษณะ Sideway รอการฟอร์มตัวของราคาที่ชัดเจน เพื่อกำหนดทิศทางในอนาคต



Support 37.25 36 Resistance 40 40.75

**EA (DAY):** ราคาทะลุแนวต้าน 37.50 บาทขึ้นมา ประกอบกับ MACD ขึ้นเหนือระดับ 0 ชี้ให้เห็นถึงแนวโน้มขาขึ้น

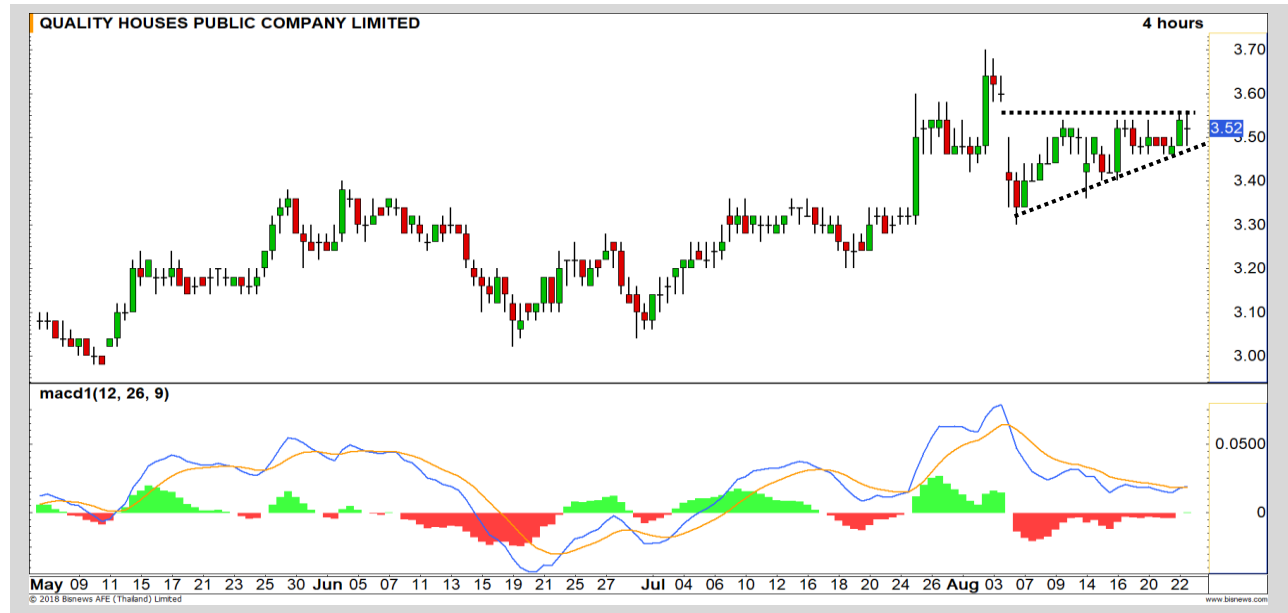
# Momentum Trading

QH

<b>Support</b>	3.46
<b>Resistance</b>	3.64
<b>Stop loss</b>	3.42

## คำแนะนำระยะสั้น (BUY)

ราคาฟอร์มตัวในกรอบสามเหลี่ยมรูปแบบ Ascending Triangle หากราคาสามารถทะลุระดับ 3.56 บาท ขึ้นมาได้ จะเกิดโมเมนตัมเชิงบวก เพื่อขึ้นต่อสู่เป้าหมายถัดไปที่ 3.64 บาท

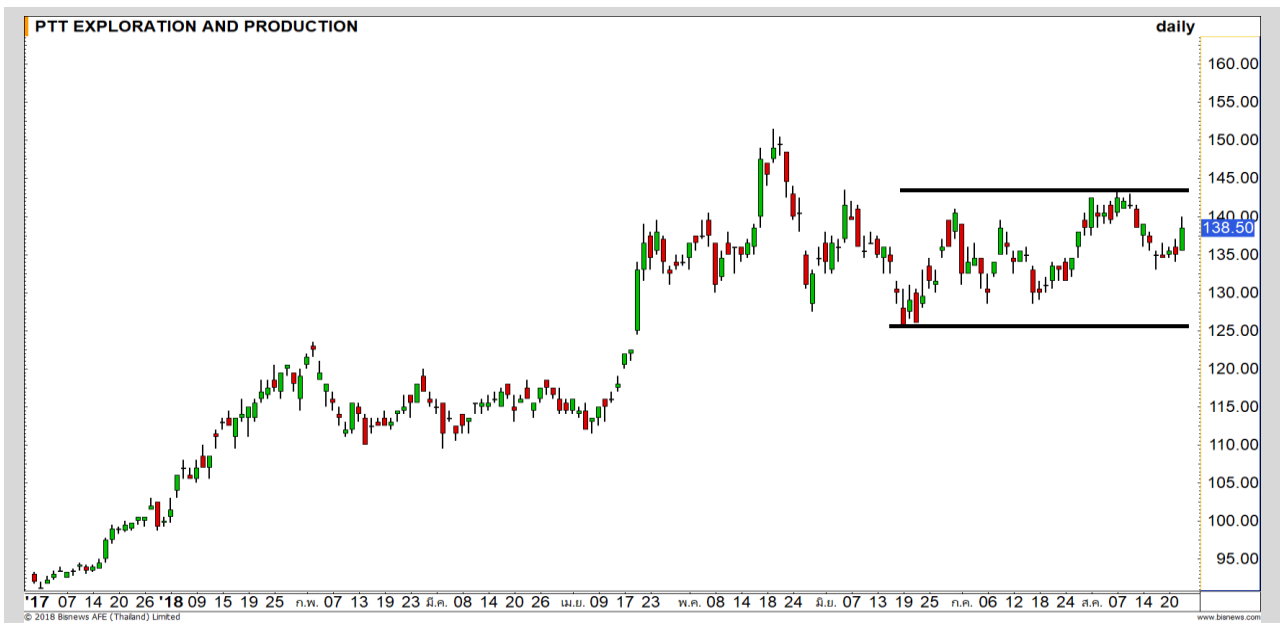


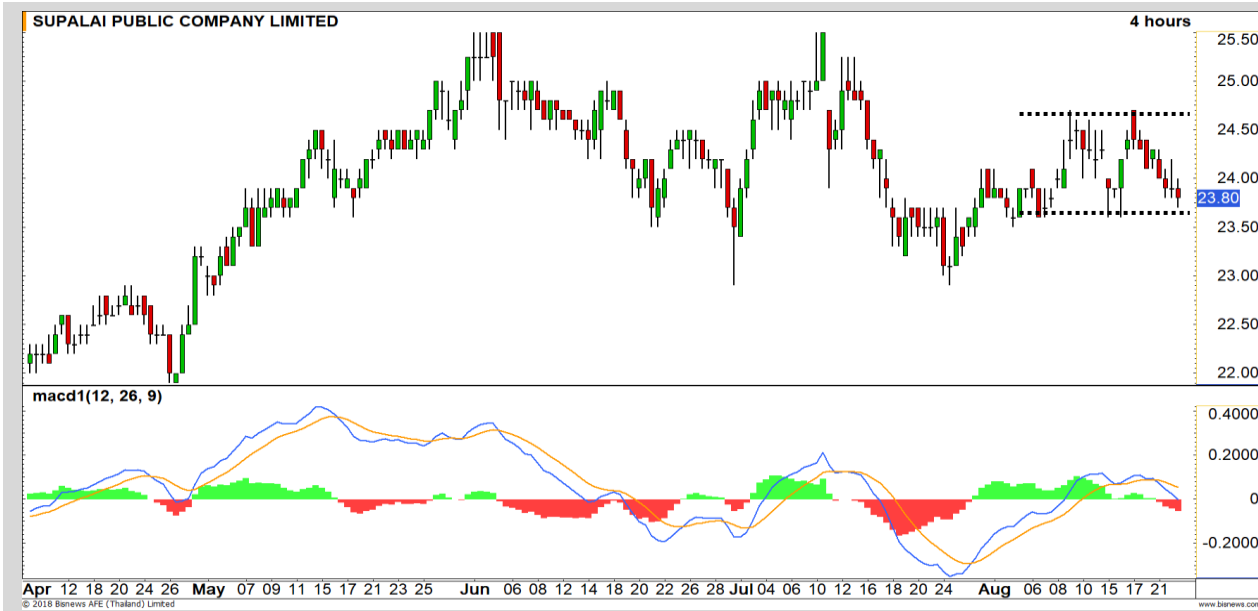
PTTEP

<b>Support</b>	137.50
<b>Resistance</b>	142
<b>Stop loss</b>	137

## คำแนะนำระยะสั้น (BUY)

ราคามีแนวโน้มขึ้นต่อ ได้แรงส่งจากราคาน้ำมันดิบที่ปรับขึ้นแรงเมื่อคืนนี้ถึง 3.07% เป็นตัวหนุน รอบหลักน่าจะขึ้นทดสอบ High เดิม 143.50 บาท ระหว่างทางมีแนวต้านแรก 142 บาท





<b>Support</b>	23.60
<b>Resistance</b>	24.50
<b>Stop loss</b>	23.40

### คำแนะนำระยะสั้น (BUY)

ราคาอ่อนตัวลงมาใหม่บริเวณกรอบแนวรับ 23.60 บาท ซึ่งสามารถใช้เป็นจังหวะ Trading เพื่อเล่นรอบการแกว่งตัวได้ วางเป้าหมายการฟื้นตัวกลับที่ 24.50 บาท

SPALI



<b>Support</b>	8.05
<b>Resistance</b>	8.30
<b>Stop loss</b>	8

### คำแนะนำระยะสั้น (BUY)

ราคาพักตัวระยะสั้นไม่หลุด 8 บาท มีแนวโน้มปรับขึ้นต่อตามรอบหลัก มีเป้าหมาย High เดิม 8.30 บาทรอทดสอบ และมีโอกาสขึ้นทำ Higher High

BEM



# STEC



## เทียบราคาก่อนหน้า

Close Price	%Change
21.70	-0.91%

(ข้อมูล ณ เวลา 17.00 น. ของวันก่อนหน้า)

ดูเมื่อวานทำ SBL STEC ไปแล้ว

หลังไม่ฟื้น 22.20 บาท

แนวรับ		แนวต้าน	
21.40	21.20	22.20	22.50

เมื่อวานทำ SBL หุ้น STEC หลังติดแนวต้าน 22 บาท ฉะนั้นยังรอซื้อคืนช่วงชะลอตัว วางแนวซื้อคืนด้านแรก 21.40 บาท

ทิศทางน่าจะคล้ายตัวลงต่อ

## ปริมาณหุ้นที่ให้ยืมเพื่อขายชอร์ต

Stock	Available for borrowing (Share)
STEC	701,000

(ข้อมูล ณ เวลา 9.00 น. ของวันก่อนหน้า)

ทะลุแนวต้าน 22.60 บาทตัดขาดทุน

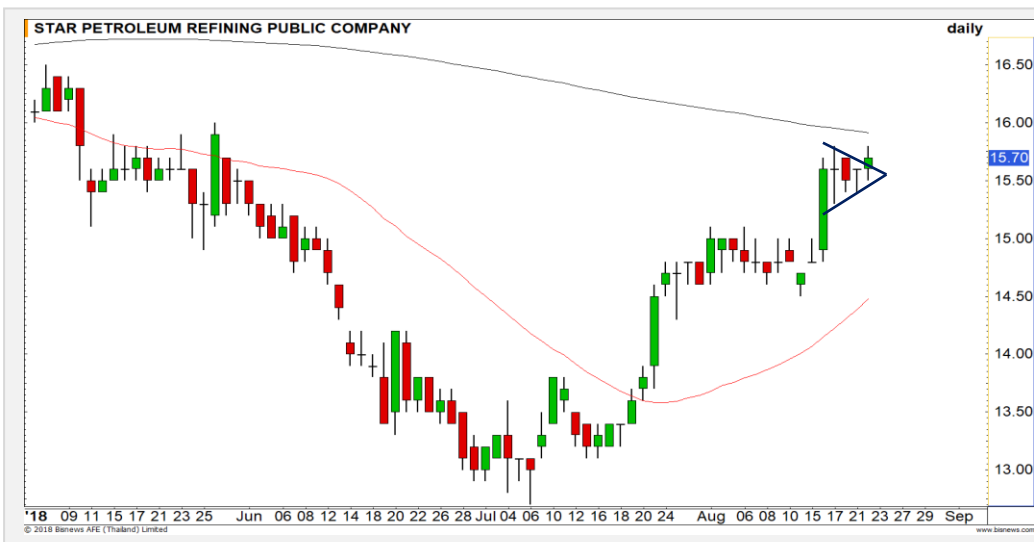
สอบถามข้อมูลเพิ่มเติม กรุณาติดต่อ ฝ่ายธุรกิจยืมและให้ยืมหลักทรัพย์

โทรศัพท์ : 02-658-9699

Email: sbl@fnsyrus.com



## SPRC: SPRC24C1903A



แนวรับ		แนวต้าน	
15.60	15.30	16.20	16.50

ราคาหลักทรัพย์ฟอร์มตัวรูปแบบ Pennant ซึ่งเป็นรูปแบบของการไปต่อของทิศทางราคา ประเมินราคามีโอกาสปรับตัวขึ้นต่อเนื่อง

โดยมีจุดตัดขาดทุนเมื่อราคาต่ำกว่าระดับ 15.30 บาท อีกครั้ง



สอบถามข้อมูลเพิ่มเติม  
โทรศัพท์ 02-658-9915  
Email: dw@fnsyrus.com  
Line: @dw24

### ตารางราคา

\* ตารางราคาใช้เปรียบเทียบในการซื้อขายช่วง market open เท่านั้น ไม่รวมช่วง market call

Underlying Bid*	DW Bid Price(THB) *				
	23-Aug-2018	24-Aug-2018	27-Aug-2018	28-Aug-2018	29-Aug-2018
16.00	0.48	0.48	0.47	0.47	0.47
15.90	0.47	0.46	0.46	0.46	0.46
15.80	0.45	0.45	0.44	0.44	0.44
15.70	0.44	0.44	0.43	0.43	0.43
15.60	0.42	0.42	0.42	0.42	0.41
15.50	0.41	0.41	0.40	0.40	0.40
15.40	0.40	0.40	0.39	0.39	0.39
15.30	0.38	0.38	0.38	0.38	0.38
15.20	0.37	0.37	0.37	0.36	0.36

<b>Name</b>	SPRC24C1903A	<b>Implied Volatility</b>	42.00%
<b>Underlying</b>	SPRC	<b>Delta</b>	43.32%
<b>Type</b>	Call	<b>Listing Date</b>	27-Jun-2018
<b>Strike</b>	17.680	<b>Last Trading Date</b>	29-Mar-2019
<b>Conversion Ratio</b>	3.20000	<b>Expire Date(Maturity Date)</b>	03-Apr-2019
<b>Moneyness</b>	-13.33% OTM	<b>outstanding (22-Aug-2018)</b>	69,500

# TOP GAINER AND LOSER

## 5 TOP MAINBROAD GAINER

Rank	Stock	PClose	%Change	Support	Resistance	Trend (1 Week)	Technical View
1	GREEN	1.32	11.86	1.30/1.25	1.37/1.42	Sideway	แนวโน้มหลักยังไม่ไขว้ขาขึ้น
2	STA	12.90	7.50	12.60/12.20	13.10/13.40	Sideway Up	ราคาปิดเหนือ เส้น 200 วันได้ ดึงภาพเป็นบวก
3	SOLAR	2.44	7.02	2.36/2.28	2.46/2.56	Sideway	หากราคายืนเหนือเส้น 200 วันที่ 2.46 บาท ภาพเป็นบวก
4	CPR	6.05	6.14	5.90/5.80	6.40/6.70	Uptrend	ระยะสั้นเป็นขาขึ้น ให้ระวังแรงขายที่ 6.70 บาท
5	VNT	24.00	5.73	23.50/23.10	24.30/24.70	Sideway	หากราคาผ่าน 25.00 บาทได้ จะเปิด Upside

## 5 TOP MAINBROAD LOSER

Rank	Stock	PClose	%Change	Support	Resistance	Trend (1 Week)	Technical View
1	PTG	11.80	-4.84	11.50/11.30	12.10/12.50	Downtrend	สร้าง Low ใหม่ต่อเนื่องเสี่ยงลงต่อ
2	GLAND	2.96	-3.27	2.90/2.82	3.02/3.12	Sideway Up	ราคาพักตัวออกด้านข้าง
3	PF	1.07	-2.73	1.06/1.00	1.10/1.14	Sideway Up	ราคาพักตัวในแนวโน้มขาขึ้น
4	CHEWA	1.22	-2.40	1.20/1.15	1.25/1.28	Sideway Up	ราคาพักตัวออกด้านข้าง เพื่อสะสมกำลัง
5	SPI	73.75	-2.32	73.00/71.00	76.50/78.00	Sideway	ราคาพักตัวออกด้านข้าง

### หมายเหตุประกอบการเลือก Top Gainer และ Top Loser

- ปริมาณการซื้อขายเฉลี่ย 5 วัน มากกว่า 10 ล้านบาท
- ไม่นับรวม DW และ Warrant
- ราคาหุ้นไม่ต่ำกว่า 1 บาท

\*\* เนื่องจากหุ้นในกลุ่มนี้ส่วนใหญ่เป็นหุ้นที่ผันผวนแรงกว่าตลาด นักลงทุนควรใช้ความระมัดระวังเป็นพิเศษ \*\*



Crude Oil (WTI)

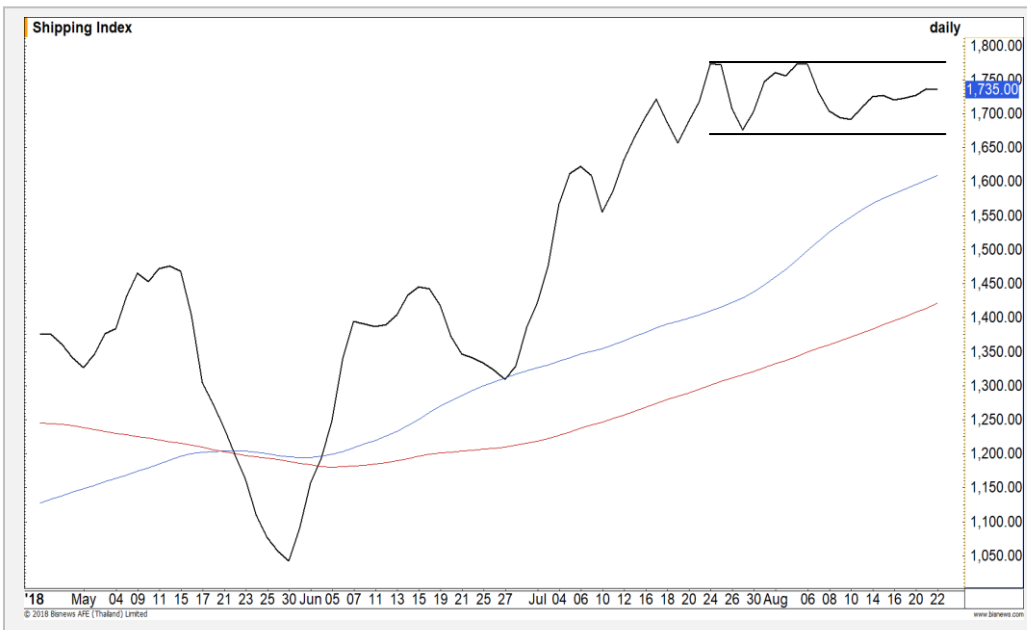


	Level 1	Level 2
<b>Support</b>	66.50	65
<b>Resistance</b>	69	70

สัญญาณบวกเริ่มเข้ามา

ราคาน้ำมัน WTI ในภาพรายวัน ราคาสามารถทะลุกรอบแนวต้านเส้น Downtrend line ขึ้นมาได้ ทำให้ประเมินได้ว่า มีโอกาสที่จะได้เห็นการเข้าสู่รอบการปรับตัวขึ้นใหม่อีกครั้ง

Shipping Index



	Level 1	Level 2
<b>Support</b>	1700	1675
<b>Resistance</b>	1780	1800

Sideway ออกด้านข้าง

ดัชนีค่าระวางเรือ อยู่ในช่วงการพักตัว Sideway ออกด้านข้าง เหนือระดับ 1700 จุด ทั้งนี้กรอบการเคลื่อนไหวรอบระยะกลางจะอยู่ที่ 1675-1780 จุด นำหนักโดยรวมเรายังคงมองเป็นบวก

# Gold Futures

## ราคาทองคำไม่สามารถผ่านแนวต้านจิตวิทยา ที่ 1200 ดอลลาร์ได้

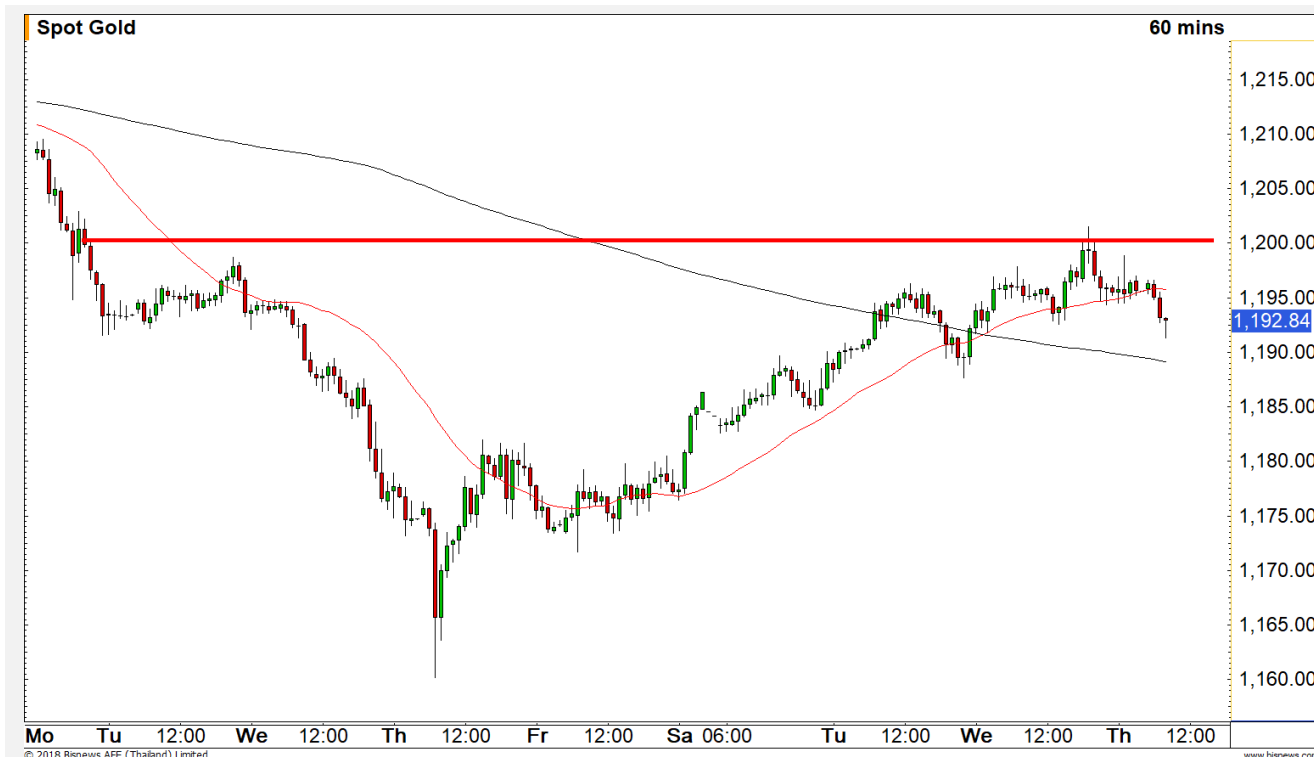
ภาพทางเทคนิคราคาทองคำไม่สามารถฟื้นตัวผ่านแนวต้านจิตวิทยาที่ 1200 ดอลลาร์ได้ โดยแนวโน้มขาขึ้นระยะสั้นเริ่มเสีย เนื่องจากราคาทองคำได้สร้าง Low ใหม่ที่ 1191.44 ดอลลาร์

ประเมินเบื้องต้นราคาทองคำจะแกว่งตัวออกด้านข้างในกรอบ 1188 – 1200 ดอลลาร์ เพื่อเลือกทิศทางในอนาคตอีกครั้ง

### คำแนะนำระยะสั้น GFQ18

- สถานะ Short ต้นทุน 1196 ดอลลาร์ รอปิดที่เป้าหมาย 1187-1190 ดอลลาร์ **ตัดขาดทุนกรณีผ่าน 1200 ดอลลาร์**
- พอร์ตวางแนว Wait and See

22 ส.ค. 2018  
กองทุน SPDR คงการถือครองทองคำไว้  
ที่ระดับ 768.70 ตัน



แนวรับ		แนวต้าน	
1187	1184	1195	1200

Contracts	Long	Short	Net	YTD
Institution	12698	9947	2751	-3861
Foreign	4977	2498	2479	-16139
Local	7287	12517	-5230	20000

# USD Futures

## ค่าเงินบาทฟอร์มตัวรูปแบบ Double Bottoms

ภาพทางเทคนิคทิศทางของค่าเงินบาทเกิดสัญญาณการอ่อนค่าในช่วงสั้นจาก Bullish Divergence ของ เครื่องมือ RSI พร้อมกับฟอร์มตัวรูปแบบ Double Bottoms โดยการทะลุผ่าน Neck Line ที่ 32.80 บาท/ดอลลาร์ ได้จะเป็นการยืนยันรอบอ่อนค่าของค่าเงินบาททางเป้าหมายรอทดสอบแรกที่บริเวณ 32.90 – 33.00 บาท/ดอลลาร์

### คำแนะนำระยะสั้น USDU18

- รอเปิดสถานะ Long เมื่อค่าเงินบาทอ่อนค่าทะลุ Neck Line ที่ 32.80 บาท/ดอลลาร์ มีเป้าหมายทำกำไรที่บริเวณ 32.90 – 33.00 บาท/ดอลลาร์ และมีจุดตัดขาดทุนที่เมื่อค่าเงินบาทแข็งค่าเกินระดับ 32.60 บาท/ดอลลาร์



แนวรับ		แนวต้าน	
32.70	32.60	32.80	32.90

## Market Summary & Theoretical Price

### SET50 Index Futures

Series	Settle	Change	Vol. Contracts	Change	OI	Change	Days to Delivery	Theoretical			Div. Yield	Fund Rate	Basis	Premium Discount
								Theoretical	Lower	Upper				
S50Q18	1123.3	3.0	87	-9	1098	51	7	1124.56	1124.40	1125.75	0.00	1.50%	-1.04	-1.26
S50U18	1121.5	7.5	151291	165	246671	3578	35	1125.27	1124.46	1131.20	0.01	1.50%	-2.84	-3.77
S50V18	1119.5	7.1	75	16	288	12	68	1126.10	1124.53	1137.62	0.01	1.50%	-4.84	-6.60
S50Z18	1123.1	6.8	10476	-2192	30012	223	126	1127.17	1124.26	1148.52	0.01	1.50%	-1.24	-4.07
S50H19	1119.5	6.9	1068	-113	5121	-158	217	1122.54	1117.52	1159.30	0.02	1.50%	-4.84	-3.04
S50M19	1112.8	7.4	419	-12	4078	-17	308	1113.33	1106.22	1165.52	0.03	1.50%	-11.54	-0.53

### Gold Futures

Series	Settle	Change	Vol. Contracts	Change	OI	Change	Days to Delivery	Theoretical			Premium / Discount	Risk Free Rate
								Theoretical	Lower	Upper		
GFQ18	18630	50	46	-175	2250	-121	7	18581	18578	18600	49.31	1.50%
GFV18	18660	40	194	-40	1927	-30	68	18627	18601	18818	32.75	1.50%
GFZ18	18710	30	147	106	1701	84	126	18672	18623	19024	38.47	1.50%

### USD Futures

Series	Settle	Change	Days to Delivery	Theoretical	Basis
USDQ18	32.72	-0.02	7	32.78	-0.05
USDU18	32.74	0.04	35	32.86	-0.03
USDV18	32.73	0.04	68	32.94	-0.04
USDZ18	32.64	0.05	126	33.10	-0.13

**DISCLAIMER:** รายงานฉบับนี้จัดทำโดยบริษัทหลักทรัพย์ ฟินันเซีย ไซรัส จำกัด (มหาชน) "บริษัท" ข้อมูลที่ปรากฏในรายงานฉบับนี้ถูกจัดทำขึ้นบนพื้นฐานของแหล่งข้อมูลที่น่าเชื่อถือหรือความน่าเชื่อถือ และหรือมีความถูกต้อง อย่างไรก็ตามบริษัทไม่รับรองความถูกต้อง/ครบถ้วนของข้อมูลดังกล่าว ข้อมูลและความคิดเห็นที่ปรากฏอยู่ในรายงานฉบับนี้อาจมีการเปลี่ยนแปลง แก้ไข หรือเพิ่มเติมได้ตลอดเวลาโดยไม่ต้องแจ้งให้ทราบล่วงหน้า บริษัทไม่มีความประสงค์ที่จะชักจูงหรือชี้ชวนให้ผู้ลงทุน ลงทุนซื้อหรือขายหลักทรัพย์ตามที่ปรากฏในรายงานฉบับนี้ รวมทั้งบริษัทไม่ได้รับประกันผลตอบแทนหรือราคาของหลักทรัพย์ตามข้อมูลที่ปรากฏแต่อย่างใด บริษัทจึงไม่รับผิดชอบต่อความเสียหายใดๆ ที่เกิดขึ้นจากการนำข้อมูลหรือความเห็นในรายงานฉบับนี้ไปใช้ไม่ว่ากรณีใดก็ตาม ผู้ลงทุนควรศึกษาข้อมูลและใช้ดุลยพินิจอย่างรอบคอบในการตัดสินใจลงทุน

บริษัทขอสงวนลิขสิทธิ์ในข้อมูลและความคิดเห็นที่ปรากฏอยู่ในรายงานฉบับนี้ ห้ามมิให้ผู้ใดนำข้อมูลและความคิดเห็นในรายงานฉบับนี้ไปใช้ประโยชน์ คัดลอก ดัดแปลง ทำซ้ำ นำออกแสดงหรือเผยแพร่ต่อสาธารณชนไม่ว่าทั้งหมดหรือบางส่วน โดยไม่ได้รับอนุญาตเป็นลายลักษณ์อักษรจากบริษัทล่วงหน้า การลงทุนในหลักทรัพย์มีความเสี่ยง ผู้ลงทุนควรศึกษาข้อมูลและพิจารณาอย่างรอบคอบก่อนการตัดสินใจลงทุน

บริษัทหลักทรัพย์ ฟินันเซีย ไซรัส จำกัด (มหาชน) อาจเป็นผู้ดูแลสภาพคล่อง (Market Maker) และผู้ออกใบสำคัญแสดงสิทธิอนุพันธ์ (Derivative Warrants) บนหลักทรัพย์ที่ปรากฏอยู่ในรายงานฉบับนี้ โดยบริษัท อาจจัดทำทวีเคาระห์ของหลักทรัพย์อ้างอิงดังกล่าวนี้ ดังนั้น นักลงทุนควรศึกษารายละเอียดในหนังสือชี้ชวนของใบสำคัญแสดงสิทธิอนุพันธ์ดังกล่าวก่อนตัดสินใจลงทุน