



SET INDEX

มีโอกาสอ่อนตัวมากกว่าที่จะตั้ง
ผ่าน 1805 จุด (ในลักษณะยืนปิด)

เข้านี้แรงส่งจำกัด แนวต้าน
1805 จุดยังผ่านลำบาก โดยมีโอกาส
อ่อนตัวราย ชม. เข้าหาแนวรับ 1795
จุด หรือ 1792 จุด

ขณะที่ประเมิน Upside รอบ
หลักเริ่มจำกัด ยังไม่น่าพันกรอบบน
(เส้นสีแดง) ที่แนวต้าน 1805 จุด กรณี
พันยังไปติดแนวต้าน 1813 จุด

สังเกตแนวรับสำคัญ 1780 จุดไว้
เป็นจุดเปลี่ยนทิศทาง หลุดแนวตั้งกล่าว
ยืนยันทิศทางลบระยะสั้น และระวังการ
ชะลอตัวเพื่อปิด GAP 1772.27-
1776.81 จุดในระยะถัดมา

แนวรับ	1795**	1792*
แนวต้าน	1805**	1810*

SET

daily



Technical Review:

- S50H18: เข้านี้ยังไม่น่าจะเปิดข้ามแนวต้าน 1195 จุด คาดมีโอกาสเกิดระยะชะลอสลับราย ชม.
- Momentum Trading : HMPRO , KCE
- Swing Trading : BDMS , TPIPP

SET50 Index Futures



แนวต้านสำคัญ 1195 จุด ยังน่าจะกดดันภาพรวมในวันนี้

20 เม.ย. 61 นักลงทุนต่างชาติ Long สุทธิต่อเนื่องเป็นวันที่สาม แต่ยอดลดลงเหลือ 810 สัญญา (เปิด Long สุทธิส่วนหนึ่ง)

สัปดาห์ที่ผ่านมาชนรอบฟื้นตัว ณ ระดับ 1195 จุด ระยะสั้นจึงมีโอกาสชะลอตัว โดยวันนี้วางแนวรับราย ชม. 1182 จุด และ 1180 จุด

และถ้าพิจารณารอบหลักจะพบว่า S50M18 มีโอกาสจบรอบได้เร็วกว่า SET Index และ SET50 Index

ยกเว้นทะเล 1200 จุดถึงจะลบล้างสัญญาถล่มดังกล่าว

กลยุทธ์ S50M18 (Trading Short)

- ถือ Short ช่วงต้นทุน 1188-1195 จุด รอระยะชะลอปิดทำกำไร มีแนวरोปิดระยะสั้นที่ 1180-1182 จุด **กรณีปิดทะเล 1195 จุดตัดขาดทุน**
- ส่วนพอร์ตวางรอดูแนวต้านไม่ผ่าน 1195-1200 จุด แนะนำเปิด Short

แนวรับ

1182**

1180*

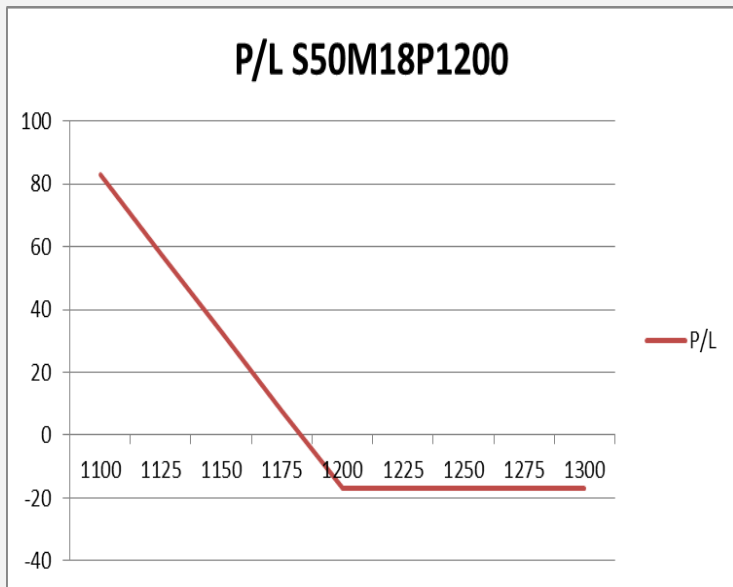
แนวต้าน

1195**

1200*

Contracts	Long	Short	Net	YTD
Institution	36146	37475	-1329	6463
Foreign	27922	27112	810	20261
Local	88432	87913	519	-26724

SET50 Index Options



คำแนะนำ : Wait and See

กลยุทธ์ : -
 ขาดทุนสูงสุด : -
 กำไรสูงสุดทางทฤษฎี : -
 เป้าหมายการทำกำไร : -
 จุดคุ้มทุน(เมื่อหมดอายุ) : -

SET50 Index	Long S50H18P1150	Cost	Profit/Loss
1100	100	17.1	82.9
1125	75	17.1	57.9
1150	50	17.1	32.9
1175	25	17.1	7.9
1200	0	17.1	-17.1
1225	-25	17.1	-17.1
1250	-50	17.1	-17.1
1275	-75	17.1	-17.1
1300	-100	17.1	-17.1

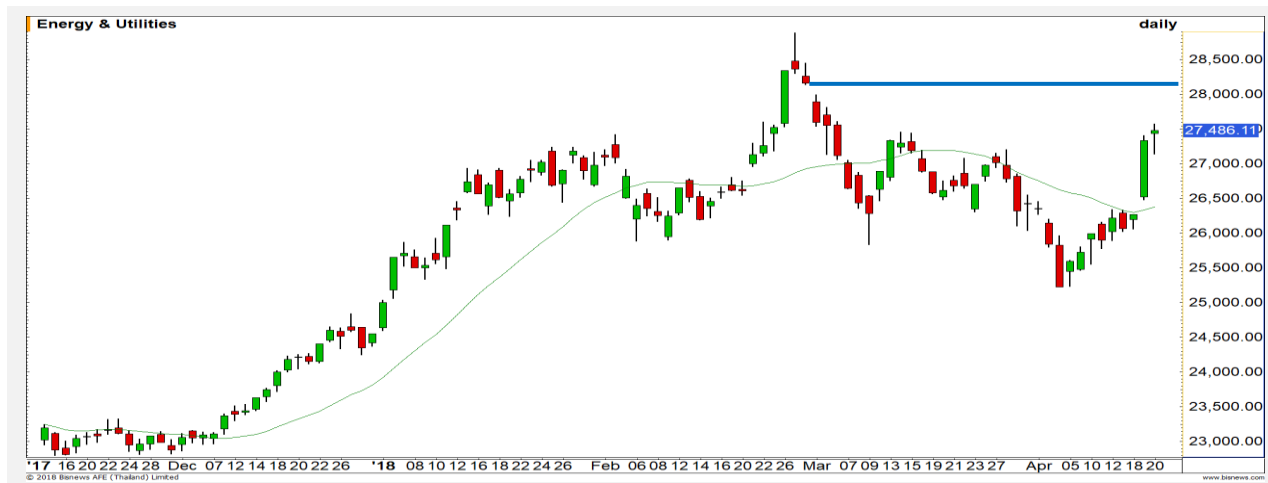
		Price	Change	Vol.	Open Interest	Intrinsic Value	Time Value	Break Even	All-in-Premium	Implied Volatility	Effective Gearing
Call Option	S50M18C1150	58.00	4.00	58	821	44.87	13.13	1208.00	0.01	13.79%	15.77
	S50M18C1175	41.50	5.20	398	2,518	19.87	21.63	1216.50	0.02	14.08%	18.38
	S50M18C1200	28.10	2.80	693	3,615	0.00	28.10	1228.10	0.03	14.19%	21.35
	S50M18C1225	19.00	3.20	352	3,937	0.00	19.00	1244.00	0.04	14.79%	23.60
	S50M18C1250	11.80	1.80	847	7,576	0.00	11.80	1261.80	0.06	14.88%	26.68
Put Option	S50M18P1150	15.10	-1.30	311	2,646	0.00	15.10	1134.90	-0.05	16.91%	-21.63
	S50M18P1175	23.90	-0.80	404	1,879	0.00	23.90	1151.10	-0.04	16.92%	-19.00
	S50M18P1200	35.90	-2.10	235	915	5.13	30.77	1164.10	-0.03	17.12%	-16.43
	S50M18P1225	50.00	-6.10	22	304	30.13	19.87	1175.00	-0.02	16.96%	-14.48
	S50M18P1250	68.00	-4.50	16	241	55.13	12.87	1182.00	-0.01	17.49%	-12.32

Energy

	Level 1	Level 2
Support	27230	27000
Resistance	27800	28140

มี Gap รอปิดที่ 28140 จุด

ทิศทางหลักยังคงเป็นบวก โดยมีเป้าหมายคือการขึ้นไปปิด Gap ที่บริเวณ 28140 จุด ส่วนระยะสั้นอาจจะมีการ Sideway ก่อนขึ้น



Health Care Services

	Level 1	Level 2
Support	5740	5700
Resistance	5800	5850

หากลงมากรอบล่างเป็นจังหวะเข้าซื้อ

ภาพหลักยังเป็นการแกว่งตัวขึ้นในกรอบ Sideway Up ดังนั้นหากราคาย่อตัวลงมาที่กรอบล่างมองเป็นจังหวะเข้าซื้อ เก็บกำไร (กรอบล่างที่บริเวณ 5700-5740 จุด)





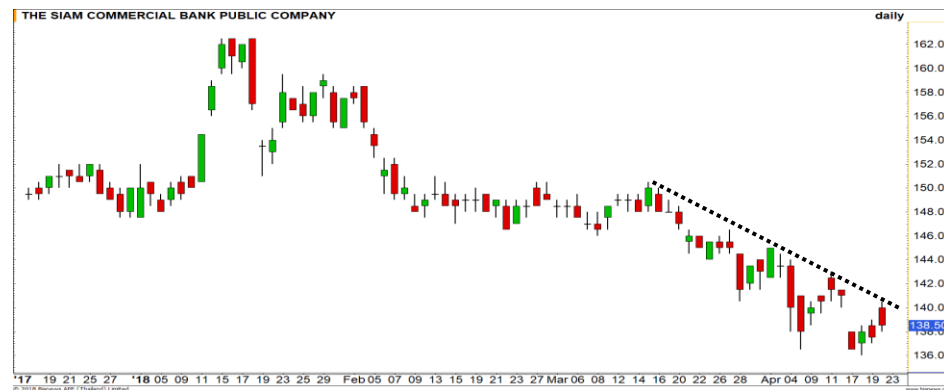
Support 205 201 Resistance 209 213

ADVANC (DAY): แท่งเทียนเกิดรูปแบบ Big white candle แสดงถึงโมเมนตัมในช่วงนี้แข็งแกร่ง ราคาเข้าสู่รอบการปรับตัวขึ้น เตรียมขึ้นทดสอบ High เดิม



Support 320 300 Resistance 340 348

KTC (DAY): เกิดสัญญาณ Bearish divergence กับ RSI ทำให้ในรอบสั้นมีโอกาสได้เห็นการชะลอตัวของราคา



Support 138 136 Resistance 140 143

SCB (DAY): รอผ่านแนวต้าน 140 บาท ถึงจะดึงภาพเชิงบวกเข้ามา มิฉะนั้นราคายังคงเผชิญความเสี่ยงการอ่อนตัว



Support 86 84.75 Resistance 88 90

CPALL (DAY): ราคาอยู่ในรอบการฟื้นตัวรูปแบบ V-shape มีแนวต้านรอขึ้นทดสอบที่บริเวณ 88 / 90 บาท

Momentum Trading

HIMPRO

Support	14.60
Resistance	15.50/16
Stop loss	14.10

คำแนะนำระยะสั้น (BUY)

ราคาทะลุกรอบสามเหลี่ยมรูปแบบ Symmetrical triangle เป็นการเลือกทิศทางฝั่งขึ้นของราคา เป็นสัญญาณการปรับตัวขึ้นต่อตามแนวโน้มเดิม วัดเป้าหมายรอบนี้ที่ 16 บาท

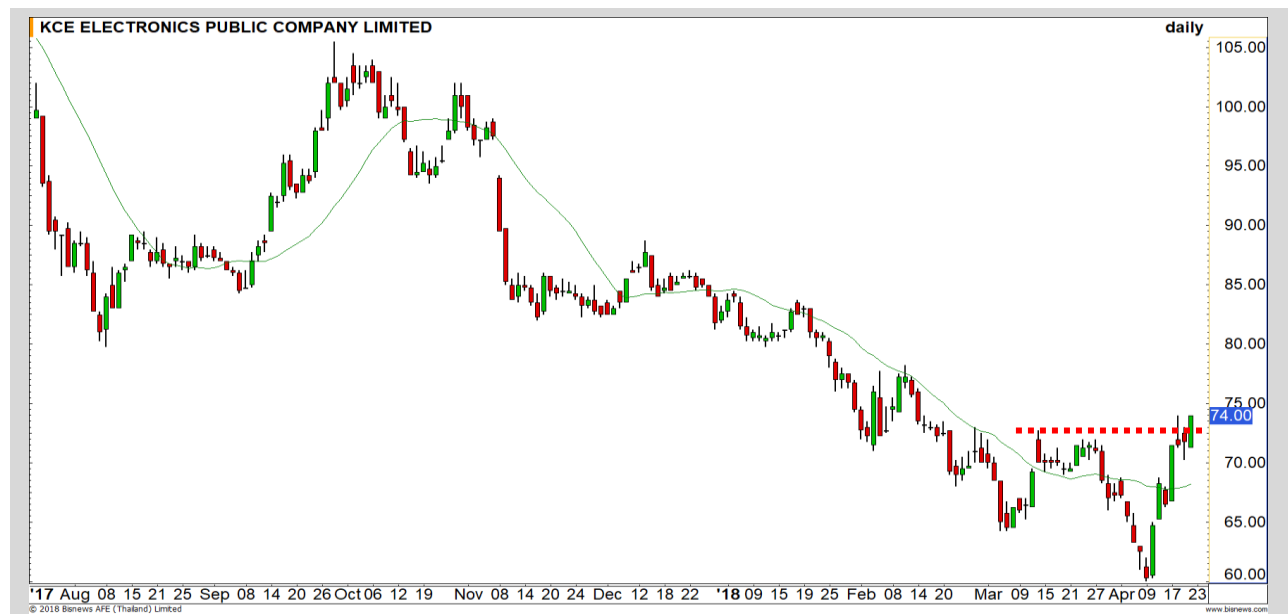


KCE

Support	72
Resistance	76/78
Stop loss	70

คำแนะนำระยะสั้น (BUY)

กลับตัวรูปแบบ V-Shape ขึ้นมาผ่าน High ก่อนหน้าที่ 72.75 บาทได้ เป็นสัญญาณที่บ่งชี้ว่า Momentum ในรอบนี้แข็งแกร่ง จึงคาดการณ์ว่าจะเกิดการปรับตัวขึ้นต่อเนื่อง



Swing Trading

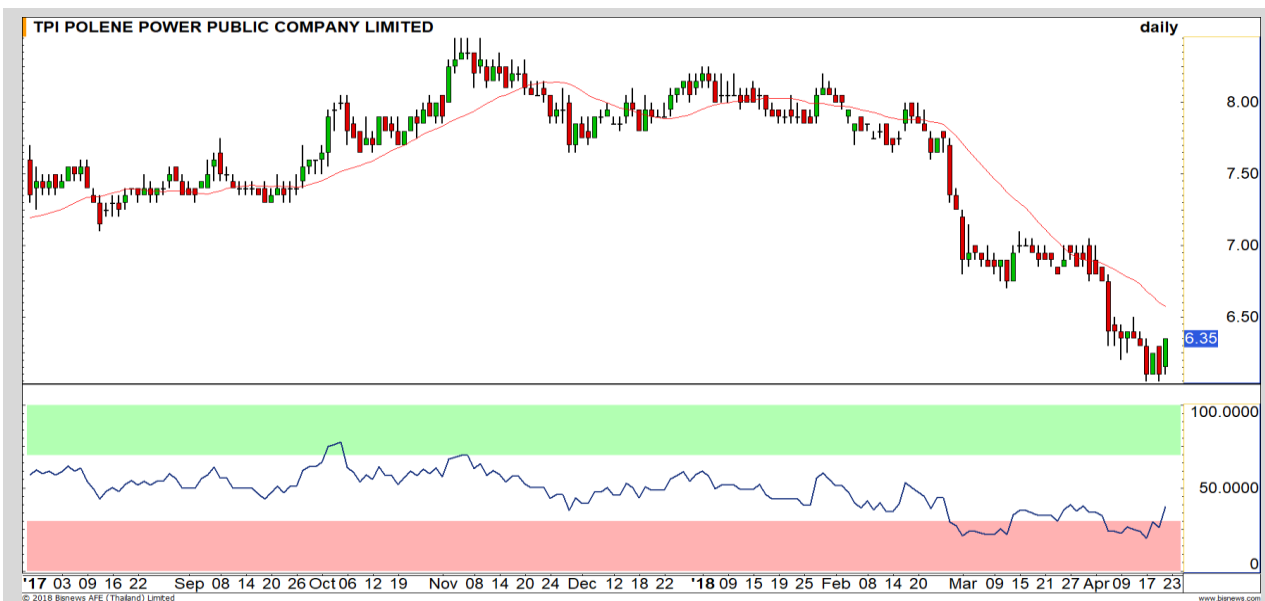


Support	23.10
Resistance	23.70/24
Stop loss	22.80

คำแนะนำระยะสั้น (BUY)

ราคาย่อตัวในกรอบ Uptrend channel เรามองเป็นจังหวะการเข้าเก็งกำไรเล่นรอบ การแกว่งตัวที่ดี มีโอกาสที่จะได้เห็นขึ้นแตะระดับ High เดิม อีกครั้งในรอบหลัก

BDMS



Support	6.25
Resistance	6.60/6.80
Stop loss	6.10

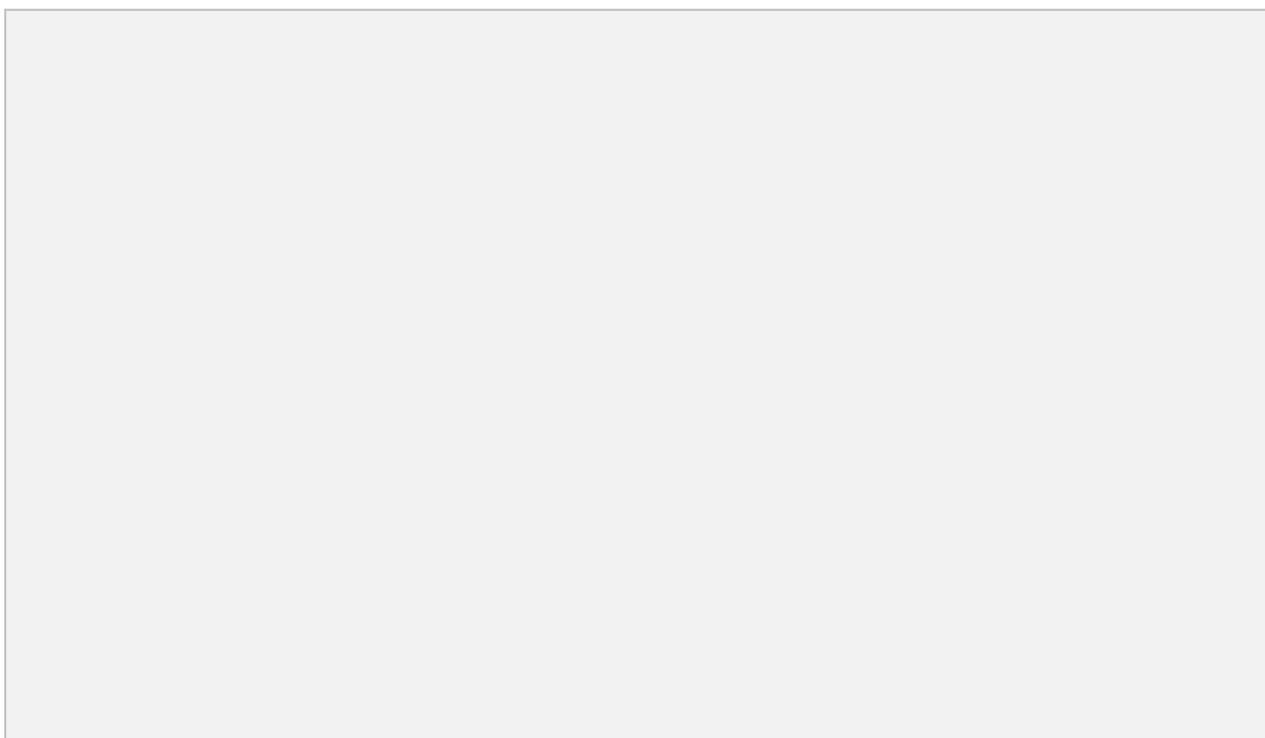
คำแนะนำระยะสั้น (BUY)

RSI ฟิ้นตัวขึ้นจากเขต Oversold ทำให้ประเมินว่าราคามีโอกาสที่จะเกิดรอบการรีบาวนกลับเข้าหาค่าเฉลี่ย มีเป้าหมายที่บริเวณ 6.60 บาท

TPIPP



รอสัญญาณการทำ SBL หุ้นตัวใหม่



เทียบราคาวันก่อนหน้า

Close Price	%Change
334 บาท	-2.91%

(ข้อมูล ณ เวลา 17.00 น. ของวันก่อนหน้า)

**ศุกร์ที่ผ่านมาปิดรอบทำ SBL หุ้น KTC
จบในวันไปแล้ว**

แนวรับ		แนวต้าน	
-	-	-	-

ราคาหุ้น KTC อ่อนตัวลงในช่วงเช้าต่ำกว่าแนวรอซื้อคืนด้านแรกที่ 335 บาท โดยเปิด 343 บาท ไม่ผ่านแนวต้าน 350 บาทและกดอ่อนตัวแตะ Low 330 บาท คาดซื้อคืนปิดรอบการทำ SBL จบในวันไปแล้ว

ปริมาณหุ้นที่ให้ยืมเพื่อขายชอร์ต

Stock	Available for borrowing (Share)
-	-

(ข้อมูล ณ เวลา 9.00 น. ของวันก่อนหน้า)

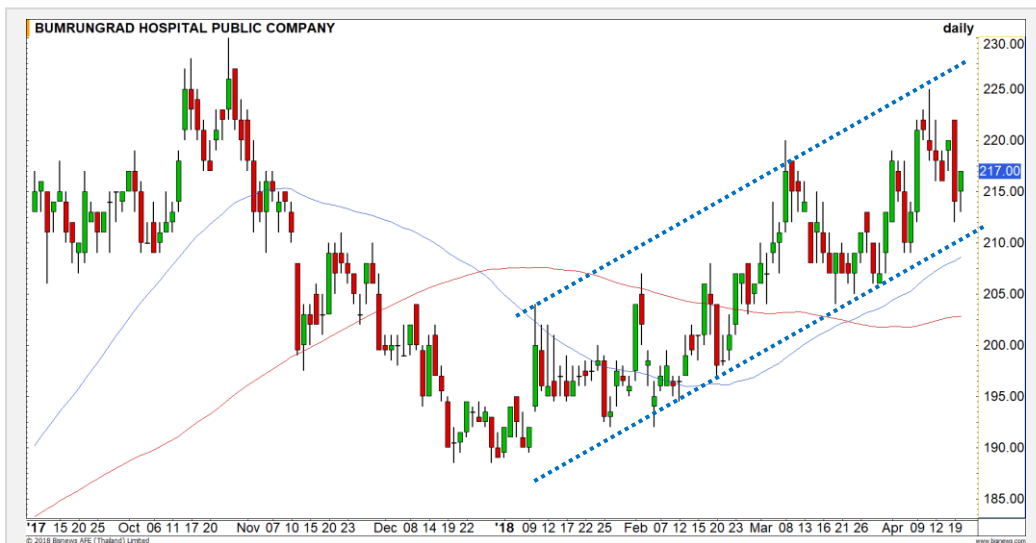
-

**สอบถามข้อมูลเพิ่มเติม กรุณาติดต่อ
ฝ่ายธุรกิจยืมและให้ยืมหลักทรัพย์**

โทรศัพท์ : 02-658-9699
Email: sbl@fnsyus.com



BH : BH24C1809A



แนวรับ		แนวต้าน	
214	210	222	225

ทิศทางหลักเรายังให้น้ำหนักเป็นเชิงบวก ราคาแกว่งตัวในกรอบ Uptrend channel โดยในช่วงนี้เป็นจังหวะการย่อตัวลงมา และกำลังที่จะกลับขึ้นเพื่อปรับตัวขึ้นต่อตามแนวโน้มเดิม เรามองเป็นจังหวะการเข้าเก็งกำไรที่ดี มีแนวต้านรอทดสอบที่ 222 / 225 บาท



สอบถามข้อมูลเพิ่มเติม
โทรศัพท์ 02-658-9915
Email: dw@fnsyrus.com
Line: @dw24

ตารางราคา

* ตารางราคาใช้เปรียบเทียบในการซื้อขายช่วง market open เท่านั้น ไม่รวมช่วง market call

Name	BH24C1809A	Implied Volatility	38.00%
Underlying	BH	Delta	44.38%
Type	Call	Listing Date	05-Feb-2018
Strike	233.891	Last Trading Date	28-Sep-2018
Conversion Ratio	16.65279	Expire Date(Maturity Date)	04-Oct-2018
Moneyness	-8.28% OTM	outstanding (22-Apr-2018)	805,000

Underlying Bid*	DW Bid Price(THB) *				
	23-Apr-2018	24-Apr-2018	25-Apr-2018	26-Apr-2018	27-Apr-2018
220.00	1.05	1.04	1.04	1.03	1.03
219.00	1.02	1.01	1.01	1.00	1.00
218.00	0.99	0.98	0.98	0.98	0.97
217.00	0.96	0.96	0.95	0.95	0.94
216.00	0.94	0.93	0.93	0.92	0.92
215.00	0.91	0.90	0.90	0.90	0.89
214.00	0.88	0.88	0.87	0.87	0.87
213.00	0.86	0.85	0.85	0.84	0.84
212.00	0.83	0.83	0.82	0.82	0.81

TOP GAINER AND LOSER

5 TOP MAINBROAD GAINER

Rank	Stock	PClose	%Change	Support	Resistance	Trend (1 Week)	Technical View
1	STPI	4.80	+6.67	4.70/4.50	5/5.20	Sideway Down	ต้องยืน 5 บาทได้ ถึงดึงภาพบวกเข้ามา
2	THANI	8.35	+6.37	8.10/7.75	8.65/9	Uptrend	ราคากำลังทะลุแนวต้าน 8.65 บาท เพื่อเปิด Upside
3	TRUE	7.70	+6.21	7.50/7.30	7.80/8	Uptrend	โมเมนตัมการขึ้นแข็งแกร่ง
4	MTLS	39.75	+5.30	38.75/38	40.75/43	Uptrend	กลับมาขึ้นต่อตามแนวโน้มเดิม
5	HMPRO	15.00	+4.90	14.60/14.10	15.50/16	Uptrend	ทะลุกรอบสามเหลี่ยม ขึ้นต่อ

5 TOP MAINBROAD LOSER

Rank	Stock	PClose	%Change	Support	Resistance	Trend (1 Week)	Technical View
1	CMAN	4.10	-8.07	4.04/3.92	4.22/4.34	Downtrend	กำลังหา Lower ใหม่
2	AIT	27.75	-6.72	27.50/26.75	28.50/29	Sideway Down	แกว่งตัว Sideway Down
3	BCP	36.50	-3.31	35.50/34.50	37/37.75	Sideway Down	แกว่งตัวในกรอบ Downtrend channel
4	SPRC	15.40	-3.14	15/14.50	15.70/16	Sideway Down	ยังมีโอกาสหลุด 15 บาท
5	KTC	334	-2.91	320/300	340/348	Sideway	เกิด Bearish divergence มีโอกาสพักตัว

หมายเหตุประกอบการเลือก Top Gainer และ Top Loser

- ปริมาณการซื้อขายเฉลี่ย 5 วัน มากกว่า 10 ล้านบาท
- ไม่นับรวม DW และ Warrant
- ราคาหุ้นไม่ต่ำกว่า 1 บาท

** เนื่องจากหุ้นในกลุ่มนี้ส่วนใหญ่เป็นหุ้นที่ผันผวนแรงกว่าตลาด นักลงทุนควรใช้ความระมัดระวังเป็นพิเศษ **



WTI Oil

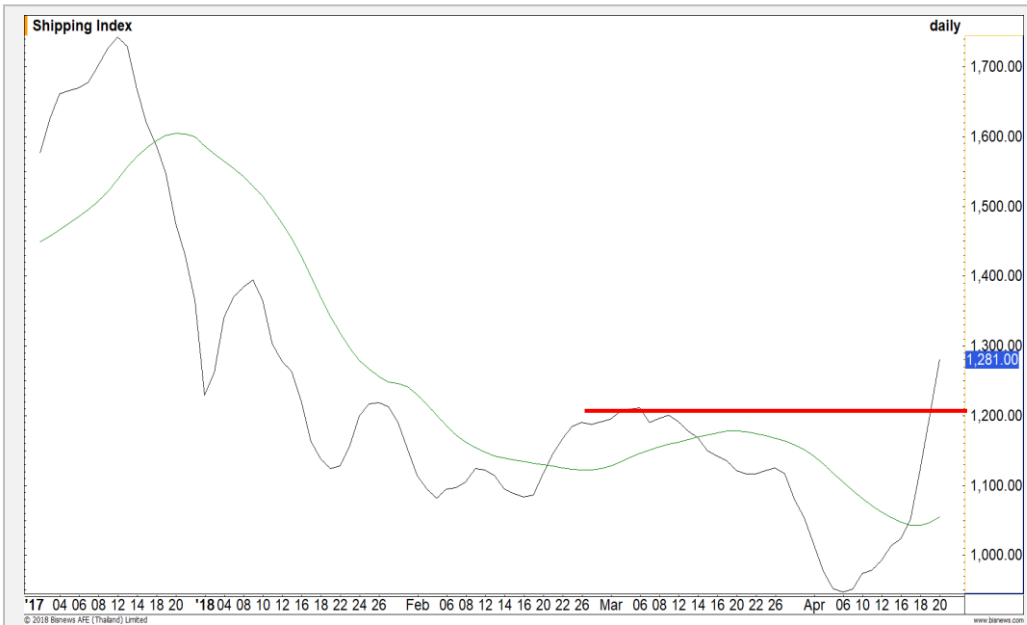


	Level 1	Level 2
Support	67.80	67.00
Resistance	69.00	69.50

แนวโน้มหลักยังเป็นขาขึ้น

แม้ว่าแท่งเทียนก่อนหน้านี้จะเป็นสัญญาณการกลับตัว แต่ราคาน้ำมันได้ปรับตัวลดลงเพียงแค่วงระหว่างวันแล้วสามารถกลับมาปิดบวกได้ แสดงให้เห็นถึงแนวโน้มหลักที่ยังแข็งแกร่ง มีโอกาสที่จะปรับตัวขึ้นต่อ

Baltic Dry Index



	Level 1	Level 2
Support	1250	1210
Resistance	1320	1350

Breakout เปิด Upside ภาพระยะกลาง

ดัชนีค่าระวางเรือ Breakout ผ่านแนวต้านสำคัญที่ 1210 จุดได้แล้วเป็นการเปิด Upside ในภาพระยะกลางต่อ ระยะสั้นยังมองการย่อตัวลงมาเป็นจังหวะเข้าซื้อ

Gold Futures

อ่อนตัวลงแต่กรอบล่างแรกแล้ว มีโอกาสริบวานในระยะสั้น

ราคาทองคำในภาพรวม 60 นาที ปรับตัวลดลงมาที่กรอบล่างแรกที่บริเวณ 1335 ดอลลาร์แล้ว ระยะสั้นมีโอกาสริบวานสั้นๆได้ แต่หากกรอบการริบวานยังไม่ขึ้นยืนเหนือ 1340 ดอลลาร์ ยังประเมินว่ามีโอกาสที่จะเห็นการอ่อนตัวลงต่ออีกในภาพระยะกลาง

คำแนะนำระยะสั้น GFJ18

- ตันทุน Short ที่บริเวณ 1350 ดอลลาร์ ปิดทำกำไรแล้วที่บริเวณ 1335 ดอลลาร์



แนวรับ		แนวต้าน	
1328	1323	1340	1345

19 เม.ย. 2018
กองทุน SPDR คงการถือครองทองคำ
ที่ระดับ 865.89 ตัน

Contracts	Long	Short	Net	YTD
Institution	4415	5916	-1501	-3811
Foreign	2106	3506	-1400	24724
Local	7975	5074	2901	-20913

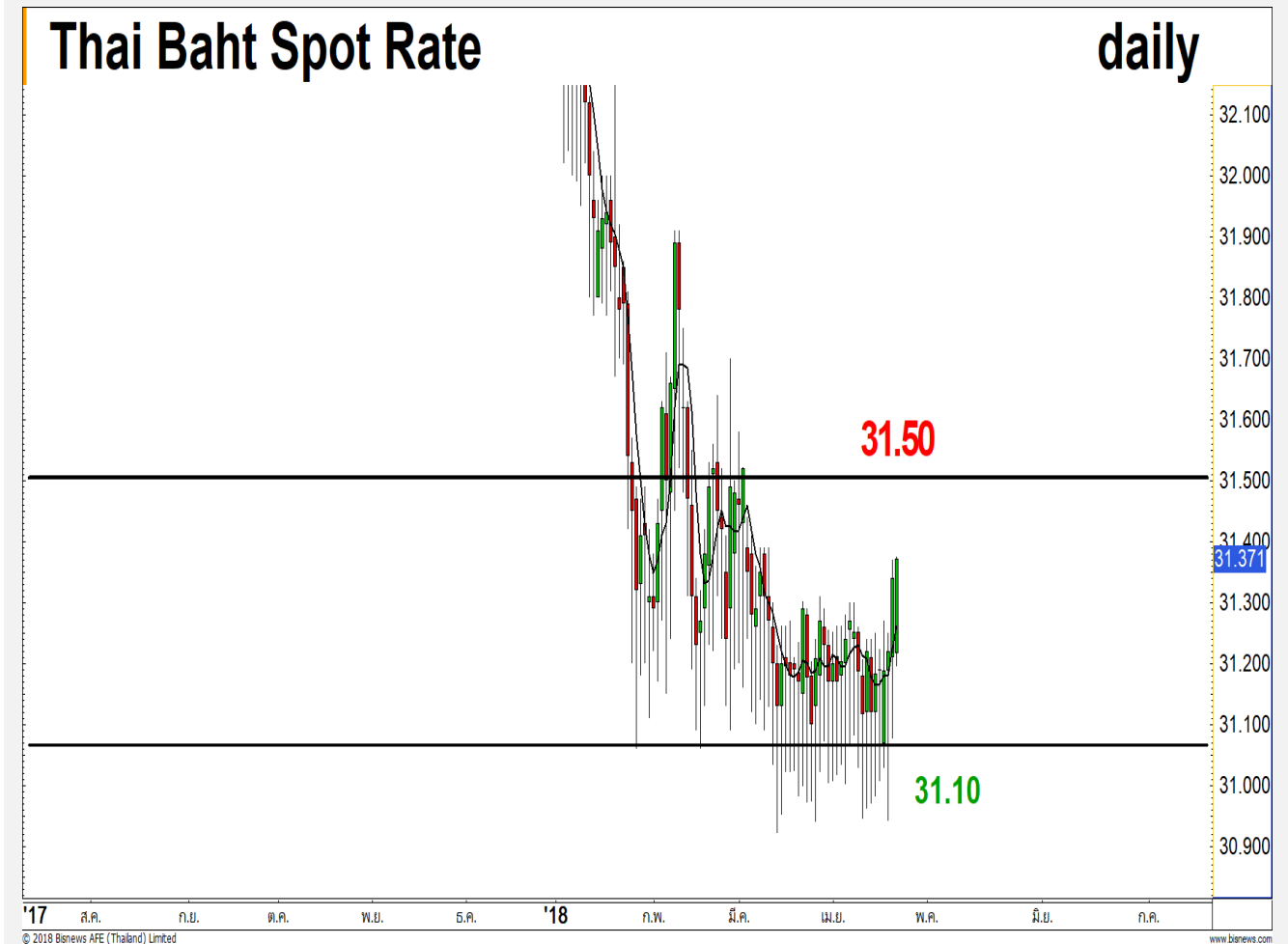
USD Futures

ค่าเงินบาทมีเป้าหมายแนวอ่อนค่าถัดมา 31.40 บาท/ดอลลาร์สหรัฐ

ศุกร์ที่ผ่านมามีค่าเงินบาทได้แตะเป้าหมายแนวอ่อนค่าที่ 31.39 บาท/ดอลลาร์สหรัฐ และหลุดจากกรอบ Sideway ช่วง 31-31.30 บาท/ดอลลาร์สหรัฐ มีเป้าหมายถัดมา 31.40-31.50 บาท/ดอลลาร์สหรัฐ

คำแนะนำระยะสั้น USDM18 (Trading Long)

- พอร์ตถือ Long มีเป้าหมายรอปิดทำกำไร อ้างอิงแนวอ่อนค่าของค่าเงินบาทถัดมา ณ ระดับ 31.40-31.50 บาท/ดอลลาร์สหรัฐ กรณีทะลุแนวแข็งค่า 31.20 บาท/ดอลลาร์สหรัฐ ตัดขาดทุน



แนวรับ		แนวต้าน	
31.25	31.20	31.40	31.50

Market Summary & Theoretical Price

SET50 Index Futures

Series	Settle	Change	Vol. Contracts	Change	OI	Change	Days to Delivery	Theoretical			Div. Yield	Fund Rate	Basis	Premium Discount
								Theoretical	Lower	Upper				
S50J18	1196.3	8.0	16	-11	108	-2	4	1195.05	1194.95	1195.77	0.00	0.02	1.43	1.25
S50K18	1192.0	5.3	28	12	141	19	37	1196.68	1195.77	1203.34	0.00	0.02	-2.87	-4.68
S50M18	1193.2	6.4	138685	-11872	275508	-1187	66	1194.18	1192.56	1206.06	0.02	0.02	-1.67	-0.98
S50U18	1189.3	6.9	10179	-1145	16244	351	157	1183.67	1179.81	1211.93	0.04	0.02	-5.57	5.63
S50Z18	1191.6	7.1	1593	-1209	4575	202	248	1159.88	1153.79	1204.53	0.06	0.02	-3.27	31.72
S50H19	1188.8	7.3	499	-187	1548	-6	339	1114.19	1105.87	1175.23	0.09	0.02	-6.07	74.61

Gold Futures

Series	Settle	Change	Vol. Contracts	Change	OI	Change	Days to Delivery	Theoretical			Premium / Discount	Risk Free Rate
								Theoretical	Lower	Upper		
GFJ18	19950	-80	1856	-1833	15126	-1071	4	19874	19872	19886	76.22	0.02
GFM18	19990	-60	6335	1552	22451	1545	66	19924	19897	20122	65.59	0.02
GFQ18	20020	-80	1726	-550	11813	-201	129	19976	19923	20362	44.15	0.02

USD Futures

Series	Settle	Change	Days to Delivery	Theoretical	Basis
USDJ18	31.30	0.09	4	31.37	-0.06
USDK18	31.28	0.10	37	31.46	-0.08
USDM18	31.27	0.11	66	31.53	-0.09
USDU18	31.16	0.08	157	31.76	-0.20

DISCLAIMER: รายงานฉบับนี้จัดทำโดยบริษัทหลักทรัพย์ ฟินันเซีย ไซรัส จำกัด (มหาชน) "บริษัท" ข้อมูลที่ปรากฏในรายงานฉบับนี้ถูกจัดทำขึ้นบนพื้นฐานของแหล่งข้อมูลที่เชื่อว่าหรือควรเชื่อว่ามีที่น่าเชื่อถือ และหรือมีความถูกต้อง อย่างไรก็ตามบริษัทไม่รับรองความถูกต้อง/ครบถ้วนของข้อมูลดังกล่าว ข้อมูลและความเห็นที่ปรากฏอยู่ในรายงานฉบับนี้อาจมีการเปลี่ยนแปลง แก้ไข หรือเพิ่มเติมได้ตลอดเวลาโดยไม่ต้องแจ้งให้ทราบล่วงหน้า บริษัทไม่มีความประสงค์ที่จะชักจูงหรือชี้ชวนให้ผู้ลงทุน ลงทุนซื้อหรือขายหลักทรัพย์ตามที่ปรากฏในรายงานฉบับนี้ รวมทั้งบริษัทไม่ได้รับประกันผลตอบแทนหรือราคาของหลักทรัพย์ตามข้อมูลที่ปรากฏแต่อย่างใด บริษัทจึงไม่รับผิดชอบต่อความเสียหายใดๆ ที่เกิดขึ้นจากการนำข้อมูลหรือความเห็นในรายงานฉบับนี้ไปใช้ไม่ว่ากรณีใดก็ตาม ผู้ลงทุนควรศึกษาข้อมูลและใช้ดุลยพินิจอย่างรอบคอบในการตัดสินใจลงทุน

บริษัทขอสงวนลิขสิทธิ์ในข้อมูลและความเห็นที่ปรากฏอยู่ในรายงานฉบับนี้ ห้ามมิให้ผู้ใดนำข้อมูลและความเห็นในรายงานฉบับนี้ไปใช้ประโยชน์ คัดลอก ตัดแปลง ทำซ้ำ นำออกแสดงหรือเผยแพร่ต่อสาธารณชนไม่ว่าทั้งหมดหรือบางส่วน โดยไม่ได้รับอนุญาตเป็นลายลักษณ์อักษรจากบริษัทล่วงหน้า การลงทุนในหลักทรัพย์มีความเสี่ยง ผู้ลงทุนควรศึกษาข้อมูลและพิจารณาอย่างรอบคอบก่อนการตัดสินใจลงทุน

บริษัทหลักทรัพย์ ฟินันเซีย ไซรัส จำกัด (มหาชน) อาจเป็นผู้ดูแลสภาพคล่อง (Market Maker) และผู้ออกใบสำคัญแสดงสิทธิอนุพันธ์ (Derivative Warrants) บนหลักทรัพย์ที่ปรากฏอยู่ในรายงานฉบับนี้ โดยบริษัท อาจจัดทำทวีเคาระห์ของหลักทรัพย์อ้างอิงดังกล่าวนี้ ดังนั้น นักลงทุนควรศึกษารายละเอียดในหนังสือชี้ชวนของใบสำคัญแสดงสิทธิอนุพันธ์ดังกล่าวก่อนตัดสินใจลงทุน