

## SET INDEX : มุมมองสัปดาห์หน้า



### ระวังการขึ้นทดสอบแนวต้านสำคัญ 1416 จุด

Support : 1410 / 1405

Resistance : 1416 / 1423

สัปดาห์นี้ SET เปรกแนวต้าน 1405 และ 1410 จุด ก่อนวิ่งขึ้นทดสอบแนวต้านสำคัญ 1416 จุด ตามที่เราได้คาดการณ์ไว้ในสัปดาห์ก่อน ระยะสั้น มองยังมีปัจจัยบวกค่อนข้างมากแต่ให้ระมัดระวังการปรับตัวลงเนื่องจากขึ้นมาค่อนข้างชัน อีกทั้ง RSI ก็เกิดสัญญาณ Bearish Divergence อย่างไรก็ตาม หากไม่หลุดแนวรับบริเวณ 1400-1405 จุด ถือว่าโมเมนตัมทางบวกยังแข็งแกร่ง

## S50H24

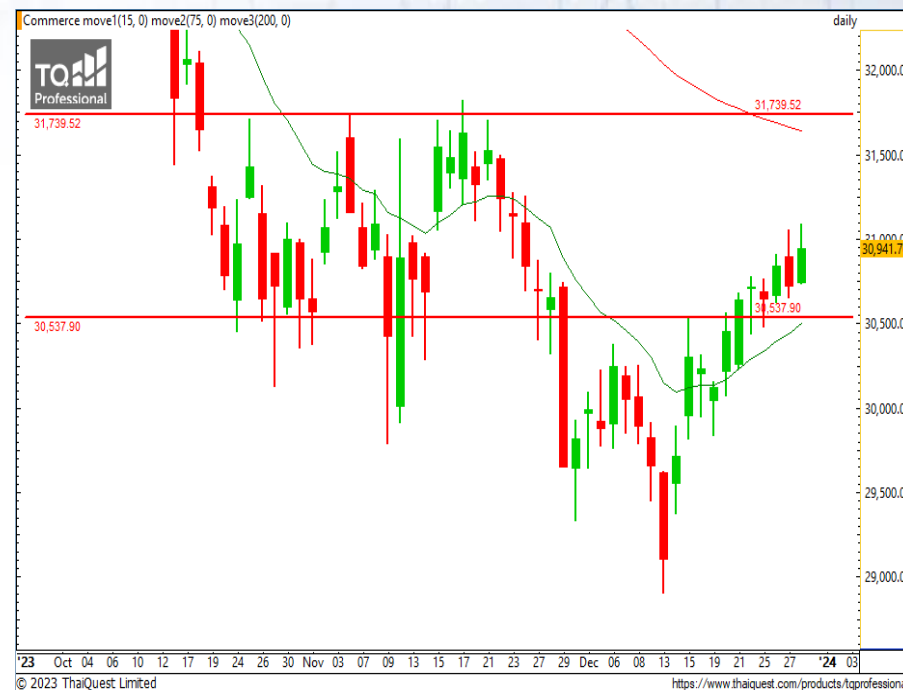
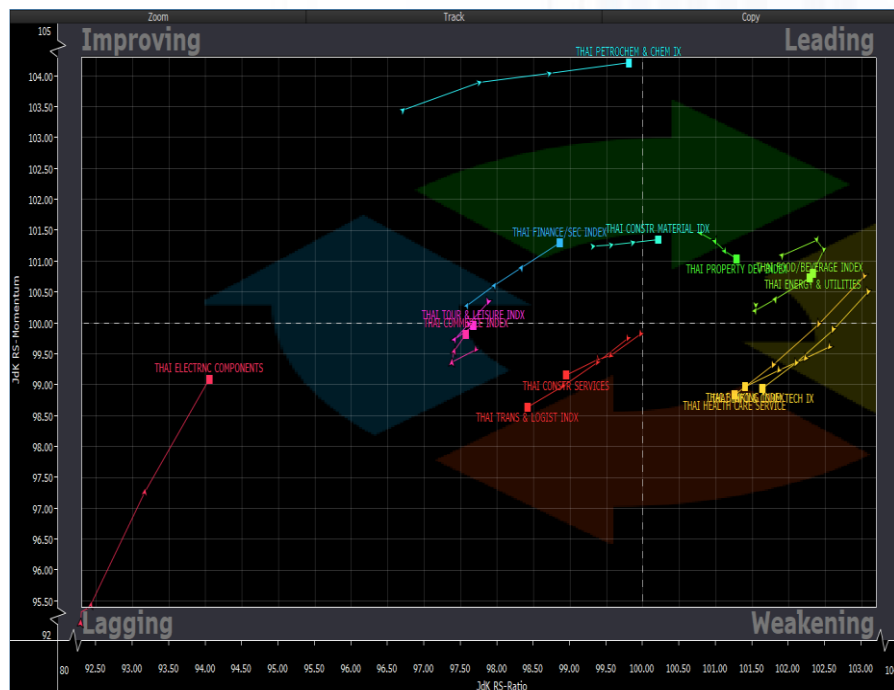


Support : 871 / 864

Resistance : 879 / 883

**S50H24** : ภาพทางเทคนิคสัปดาห์นี้มีโมเมนตัมแข็งแกร่งจากการเบรกระดับ 871 จุด และถ้าไม่หลุดจากแนวรับนี้ เรามองว่ากราฟมีโอกาสขึ้นทดสอบแนวต้านสำคัญบริเวณ 883 จุด ได้ เป็นเป้าหมายแรก แต่หากหลุดลงมาอีกครั้ง ต้องระวังการปรับตัวแรงสู่แนวรับสำคัญบริเวณ 864 จุด อย่างไรก็ตาม ด้วยการหยุดยาวในช่วงปีใหม่ แม้ทิศทางกราฟจะเป็นขาขึ้น แต่เราไม่อยากจะถือ Position ข้ามเทศกาล ดังนั้น พอร์ตว่าง เราแนะนำให้ Wait and See

## Sector Analysis



- กลุ่มที่นำตลาดต่อเนื่อง ได้แก่ FOOD และ CONMAT
- กลุ่มที่กำลังพักตัวที่โซน Weakening ได้แก่ BANK, ICT, และ HELTH
- กลุ่มที่ฟื้นตัวต่อเนื่องโซน Improving ได้แก่ PETRO และ FIN
- กลุ่มที่อ่อนแอกว่าตลาดแต่เริ่มดีขึ้นเรื่อย ๆ ได้แก่ COMM, TOURISM, และ ETRON

**กลุ่ม Commerce** กราฟปรับตัวขึ้นต่อเนื่องเบรกแนวต้าน 30500 จุด ขึ้นมาได้ ทำให้มีทิศทางแข็งแกร่ง และอาจมีโอกาสดูขึ้นต่อไปทดสอบแนวต้านหลักบริเวณ 31700 จุด

# Weekly Keys

## Trading

### COM7

Support                    23.40 / 22.90  
Resistance                24.50 / 25 / 26

กราฟเตรียมเบรกแนวต้านสำคัญ 23.80 บาท หากเบรกได้จะทำ  
ให้ภาพระยะสั้นกลายเป็นแนวโน้มขาขึ้น มองเป้าหมายสำคัญ  
ของการขึ้นที่ 25 บาท



### KAMART

Support                    12.90 / 12.70  
Resistance                13.70 / 14.70

กราฟยก High ยก Low เบรกแนวต้านสำคัญ 12.70 บาท  
ขึ้นมาพร้อม Volume มองมีโอกาสขึ้นต่อเนื่องไปทดสอบแนว  
ต้านระยะสั้นที่ 13.70 บาท อีกครั้ง หากผ่านได้เป็นขาขึ้นต่อ

DISCLAIMER: รายงานฉบับนี้จัดทำโดยบริษัทหลักทรัพย์ ที่ปรึกษาการลงทุน เอฟ เอส เอส อินเตอร์เนชั่นแนล จำกัด "บริษัท" ข้อมูลที่ปรากฏในรายงานฉบับนี้ถูกจัดทำขึ้นบนพื้นฐานของแหล่งข้อมูลที่เชื่อหรือควรเชื่อว่ามีที่น่าเชื่อถือ และ/หรือมีความถูกต้อง อย่างไรก็ตามบริษัทไม่รับรองความถูกต้องครบถ้วนของข้อมูลดังกล่าว ข้อมูลและความเห็นที่ปรากฏอยู่ในรายงานฉบับนี้อาจมีการเปลี่ยนแปลง แก้ไข หรือเพิ่มเติมได้ตลอดเวลาโดยไม่ต้องแจ้งให้ทราบล่วงหน้า บริษัทไม่มีความประสงค์ที่จะชักจูงหรือชี้ชวนให้ผู้ลงทุน ลงทุนซื้อหรือขายหลักทรัพย์ตามที่ปรากฏในรายงานฉบับนี้ รวมทั้งบริษัทไม่รับประกันผลตอบแทนหรือราคาของหลักทรัพย์ตามข้อมูลที่ปรากฏแต่อย่างใด บริษัทจึงไม่รับผิดชอบต่อความเสียหายใดๆ ที่เกิดขึ้นจากการนำข้อมูลหรือความเห็นในรายงานฉบับนี้ไปใช้ไม่ว่ากรณีใดก็ตาม ผู้ลงทุนควรศึกษาข้อมูลและใช้ดุลยพินิจอย่างรอบคอบในการตัดสินใจลงทุน

บริษัทของสงวนลิขสิทธิ์ในข้อมูลและความเห็นที่ปรากฏอยู่ในรายงานฉบับนี้ ห้ามมิให้ผู้ใดนำข้อมูลและความเห็นในรายงานฉบับนี้ไปใช้ประโยชน์ คัดลอก ตัดแปลง ทำซ้ำ นำออกแสดงหรือเผยแพร่ต่อสาธารณชนไม่ว่าทั้งหมดหรือบางส่วน โดยไม่ได้รับอนุญาตเป็นลายลักษณ์อักษรจากบริษัทล่วงหน้า การลงทุนในหลักทรัพย์มีความเสี่ยง ผู้ลงทุนควรศึกษาข้อมูลและพิจารณาอย่างรอบคอบก่อนการตัดสินใจลงทุน

บริษัทหลักทรัพย์ ฟินันเซีย ไซริส จำกัด (มหาชน) อาจเป็นผู้ดูแลสภาพคล่อง (Market Maker) และผู้ออกใบสำคัญแสดงสิทธิอนุพันธ์ (Derivative Warrants) บนหลักทรัพย์ AAV, ADVANC, AEONTS, AMATA, ANAN, AOT, AP, BANPU, BBL, BCH, BCP, BCPG, BDMS, BEAUTY, BEC, BEM, BGRIM, BH, BJC, BLAND, BPP, BTS, CBG, CENTEL, CHG, CK, CKP, COM7, CPALL, CPF, CPN, DELTA, DTAC, EA, EGCO, EPG, ERW, ESSO, GFPT, GLOBAL, GPSC, GULF, GUNKUL, HANA, HMPRO, INTUCH, IRPC, IVL, JAS, JMT, KBANK, KCE, KKP, KTB, KTC, LH, MAJOR, MBK, MEGA, MINT, MTC, ORI, OSP, PLANB, PRM, PSH, PSL, PTG, PTT, PTTEP, PTTGC, QH, RATCH, ROBINS, RS, SAWAD, SCB, SCC, SGP, SIRI, SPALI, SPRC, STA, STEC, SUPER, TASCO, TCAP, THAI, THANI, TISCO, TKN, TMB, TOA, TOP, TPIPP, TRUE, TTW, TU, TVO, WHA และ SET50 Future โดยบริษัทฯ อาจจัดทำบทวิเคราะห์ของหลักทรัพย์อ้างอิงดังกล่าว ดังนั้น นักลงทุนควรศึกษารายละเอียดในหนังสือชี้ชวนของใบสำคัญแสดงสิทธิอนุพันธ์ดังกล่าวก่อนตัดสินใจลงทุน