

### SET Index

**เบรกแนวต้าน 1405 จุด  
ลุ้นขึ้นต่อในภาพใหญ่ แต่?**

เมื่อวานนี้ SET ปิดที่ระดับ 1408.83 จุด  
(+3.74 จุด)

ภาพกราฟรายวันมีการเบรกแนวต้านระยะสั้น  
บริเวณ 1405 จุด ขึ้นมาได้สำเร็จ อีกทั้งหากมองใน  
ภาพใหญ่ขึ้น จะพบว่า SET มีโอกาสสร้างรูปแบบ  
Falling Wedge ที่มักเกิดขึ้นในช่วงท้ายของ  
แนวโน้มขาลง และหากเป็นไปตามนี้ จะเห็นว่า SET  
นั้นได้เบรกรูปแบบดังกล่าวแล้ว โดยเราสามารถมอง  
เป้าหมายการขึ้นไปได้ถึง 1495 จุด!!

อย่างไรก็ตาม SET ยังมีแนวต้านสำคัญรอทดสอบ  
อีก 2 แนว คือ 1430 และ 1460 จุด และต้องไม่ลืม  
ด้วยว่าวันนี้ที่เบรกขึ้นมานั้นด้วยมูลค่าการซื้อขายที่  
น้อยเป็นพิเศษ

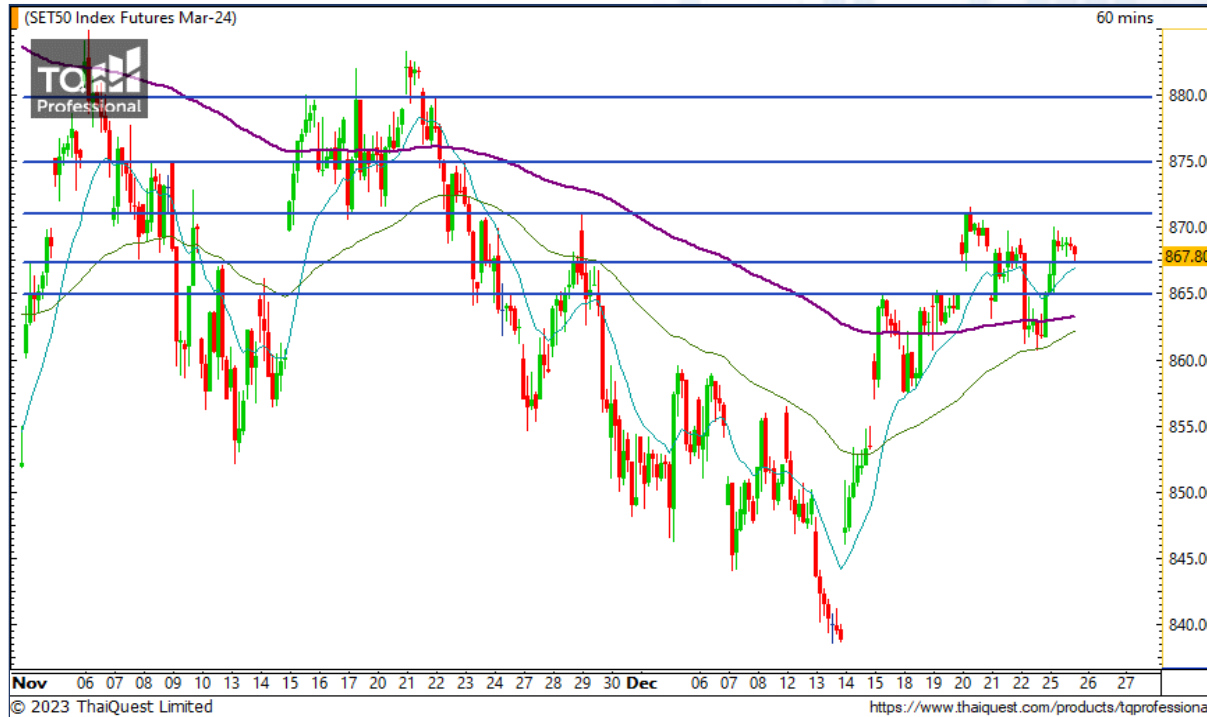


© 2023 ThaiQuest Limited

<https://www.thaiquest.com/products/tqprofessional/>

**Support : 1405 / 1398      Resistance : 1410 / 1416**

# CHART INSIGHT SET50 Index Futures



## สัญญาณสอบแนวต้านสำคัญ

25 ธ.ค. 66 นักลงทุนต่างชาติ Long สุทธิ +15,089 สัญญา  
 ค่า Basis ของ S50H24 อยู่ที่ -6.65 จุด ด้วยความห่างของค่า Basis ที่มากในระดับนี้ บวกกับกราฟราย 60 นาที มีการปรับฐานลงมาที่แนวรับ 867 จุด แต่สามารถยืนได้ จึงมองว่า S50H24 จะมีโอกาสรีบาวด์ขึ้นทดสอบแนวต้านสำคัญบริเวณ 871 จุด และหากเบรกขึ้นไปได้ จะมีโอกาสขึ้นต่อได้แรงเนื่องจากการเบรกกรอบใหญ่

## กลยุทธ์ SET50 Index Futures

พอร์ต Long ต้นทุน 867 จุด รอทำกำไรที่ 871, 875 และ 879 จุด ตัดขาดทุนกรณีลงต่ำกว่า 864 จุด

Support	Resistance
867 / 864	871 / 875

Contracts	Long	Short	Net	YTD
Institution	17,392	18,204	-812	+61,957
Foreign	61,561	46,472	+15,089	-284,735
Local	45,412	59,689	-14,277	+222,778

### BA

Support 14.90  
Resistance 15.40 / 15.80  
Stop loss 14.70

#### คำแนะนำระยะสั้น (BUY)

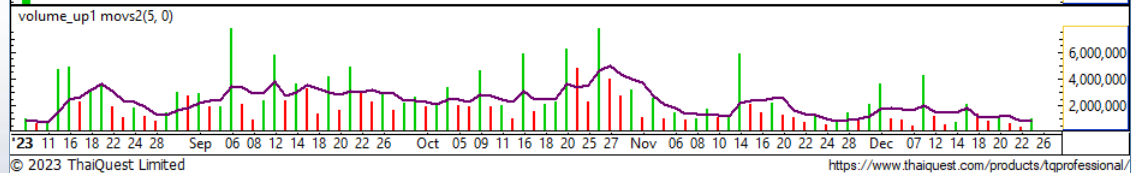
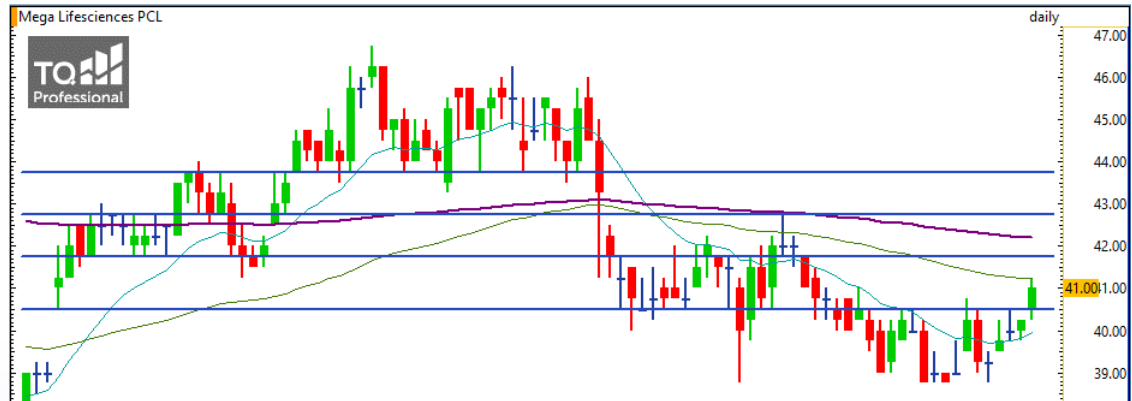
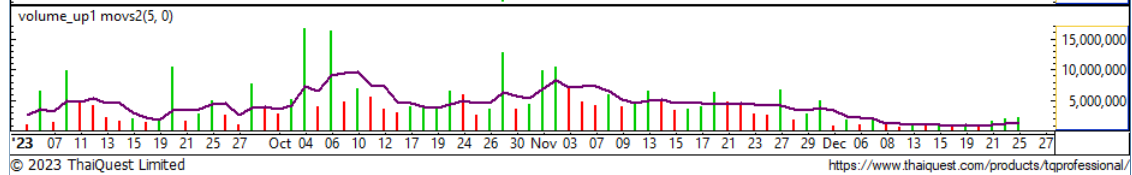
กราฟเบรกแนวต้าน Downtrend Line และแนวต้านเก่า 14.90 บาท ขึ้นมา สะท้อนถึงโอกาสในการจับแนวโน้มขา ลง และมีแนวต้านสำคัญถัดไปที่ 15.80 บาท

### MEGA

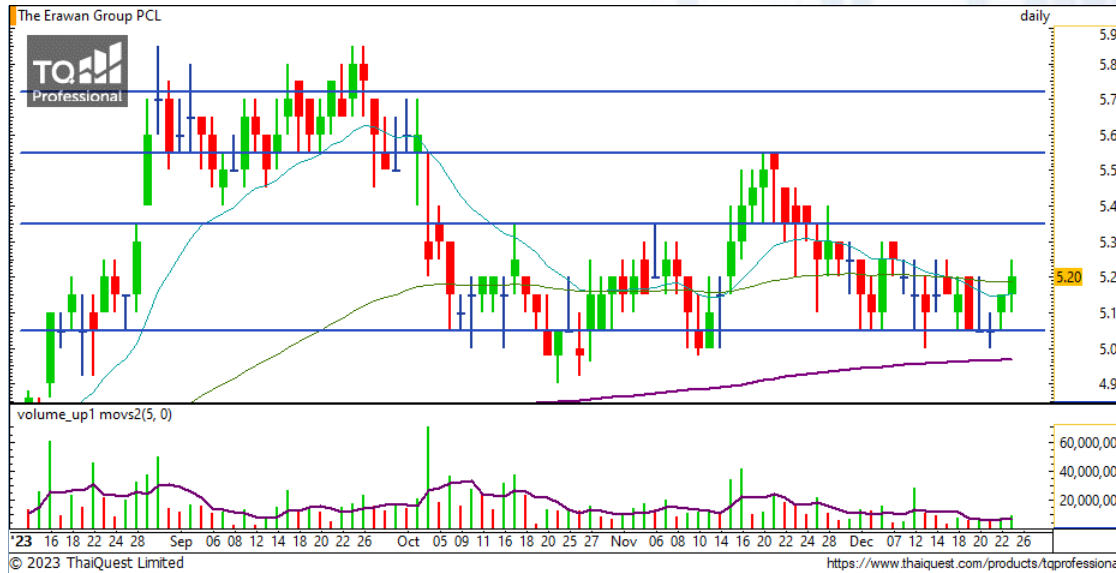
Support 40.50  
Resistance 41.75 / 42.75 / 43.75  
Stop loss 39.75

#### คำแนะนำระยะสั้น (BUY)

กราฟติดกลับขึ้นยืนแนว 40.50 บาท พร้อม Volume เริ่ม ยกตัว ทำให้โมเมนตัมเริ่มมีทิศทางบวก มองมีโอกาสขึ้น ต่อเนื่องไปหาแนวต้าน 41.75 บาท



# CHART INSIGHT | Swing Trading



## ERW

Support	5.15
Resistance	5.35 / 5.55
Stop loss	5.05

### คำแนะนำระยะสั้น (BUY)

กราฟกลับตัวขึ้นเหนือแนวรับสำคัญบริเวณ 5.05 บาท มองมีโอกาสปรับตัวขึ้นต่อเนื่องโดยมีแนวต้านสำคัญบริเวณ 5.55 บาท หากผ่านมีโอกาสปรับขึ้นรอบใหม่



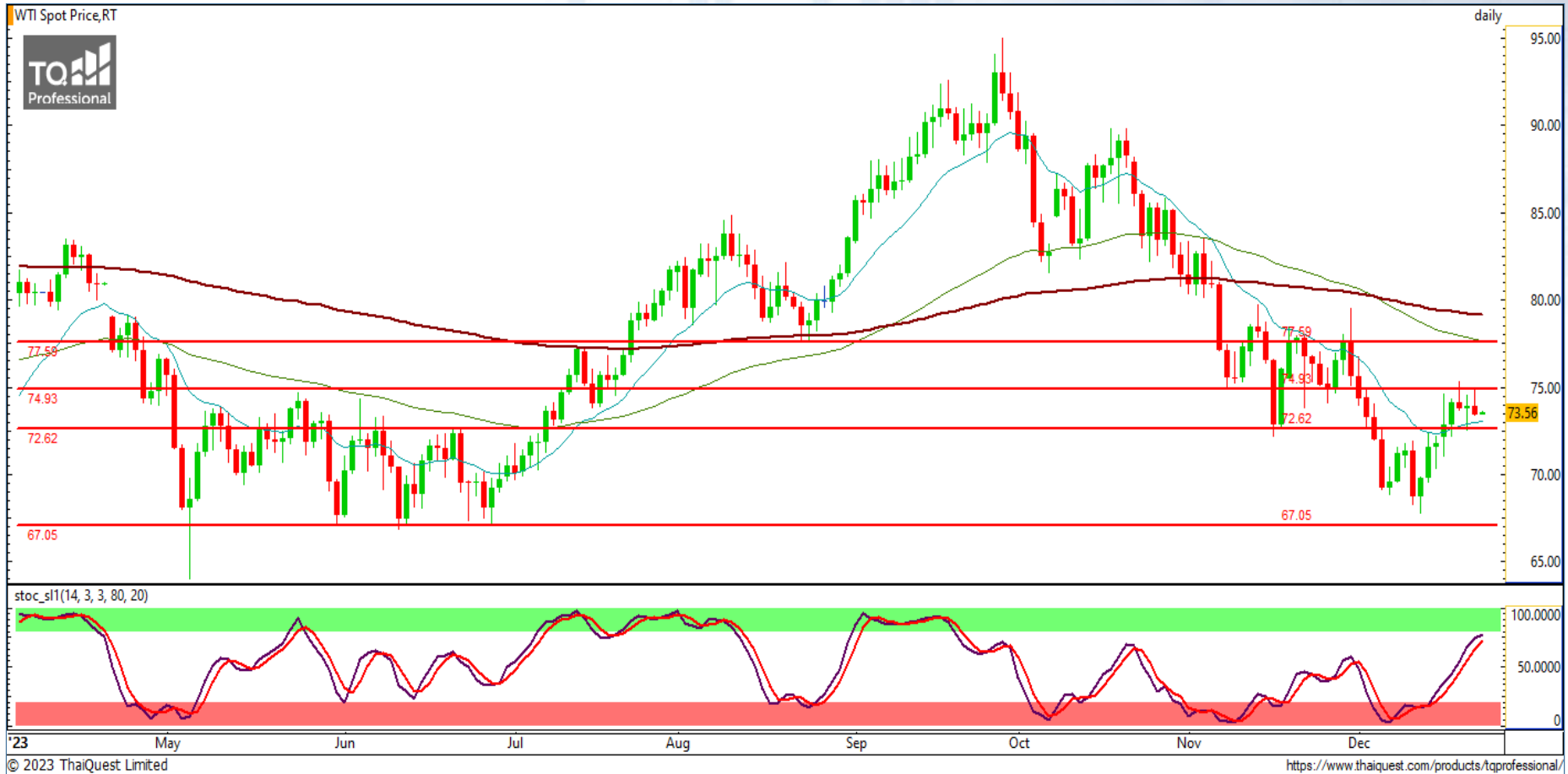
## MALEE

Support	10.30
Resistance	10.70 / 11.10
Stop loss	10.10

### คำแนะนำระยะสั้น (BUY)

กราฟกลับตัวทำแท่งเทียนแบบ Hammer ขึ้นเหนือแนวรับ 10.30 บาท มองมีโอกาสตั้งขึ้นต่อในวันนี้ โดยมีแนวต้าน 10.70 และ 11.10 บาท รอทดสอบ

# CHART INSIGHT Commodity Market



**Support**

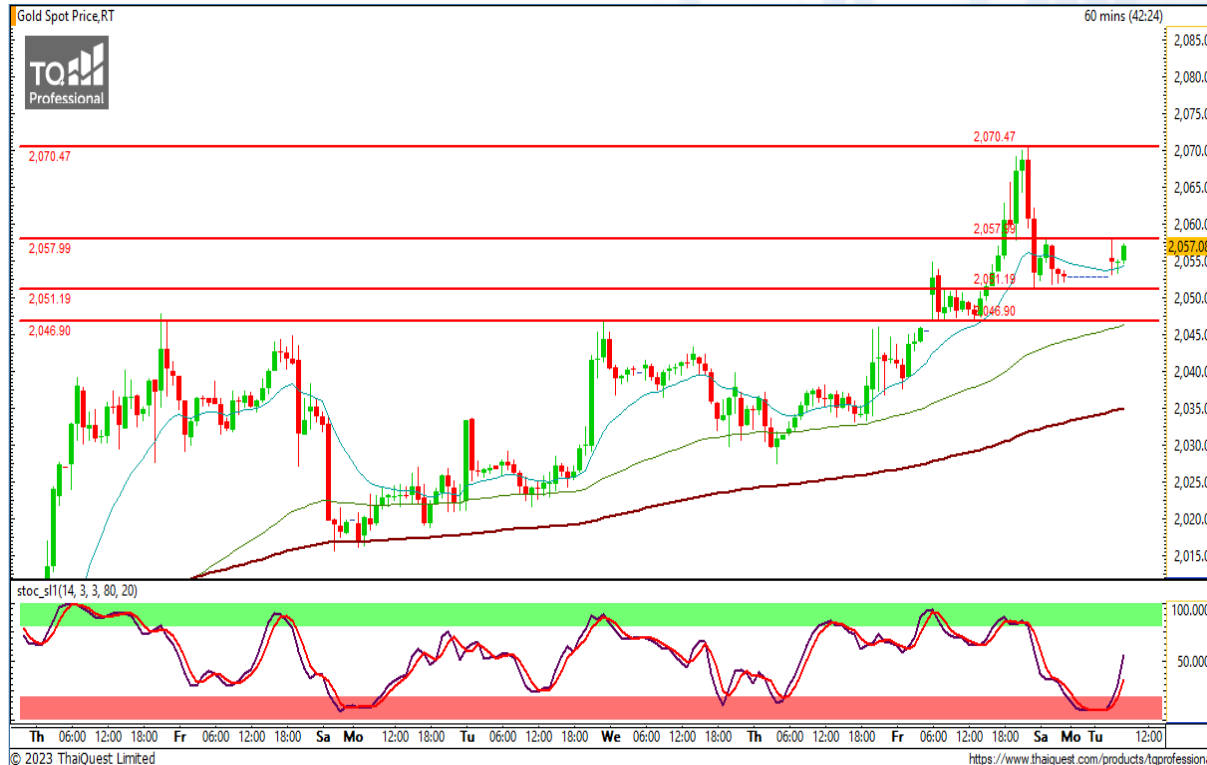
72 / 67

**Resistance**

74 / 77

ราคาน้ำมันดิบ WTI แกว่งตัวออกข้างในกรอบ 72-74 ดอลลาร์ อาจต้องรอความชัดเจนในการเลือกทิศทางอีกครั้ง โดยหากเบรกแนวต้าน 74 ดอลลาร์ ขึ้นไป จะกลายเป็นทิศทางบวกในระยะสั้น

# CHART INSIGHT | Gold Futures



## เตรียมทดสอบแนวต้านระยะสั้น

ภาพทางเทคนิคราคาทองคำราย 60 นาที เตรียมขึ้นทดสอบแนวต้านระยะสั้นบริเวณ 2058 ดอลลาร์ และหากเบรกขึ้นได้ มีโอกาสขึ้นไปทดสอบแนวต้านถัดไปบริเวณ 2065 และ 2070 ดอลลาร์อย่างไรก็ตาม หากไม่สามารถผ่านแนวต้านดังกล่าวไปได้ จะมีโอกาสกลับลงมาหาแนวรับ 2051 ดอลลาร์ อีกครั้ง

## กลยุทธ์ Gold Futures

พอร์ตว่างแนะนำ Wait and See

Support	Resistance				
2051 / 2046	2058 / 2065				
Contracts	Long	Short	Net	YTD	
Institution	2,021	1,519	+502	+564	
Foreign	28,205	27,015	+1,190	+83	
Local	15,410	17,102	-1,692	-647	

วันที่ 25 ธ.ค. 2023  
กองทุน SPDR ไม่เปลี่ยนแปลง  
ถือครองทองคำเท่าเดิมที่ 878.25 ตัน

DISCLAIMER: รายงานฉบับนี้จัดทำโดยบริษัทหลักทรัพย์ ที่ปรึกษาการลงทุน เอฟ เอส เอส อินเตอร์เนชั่นแนล จำกัด "บริษัท" ข้อมูลที่ปรากฏในรายงานฉบับนี้ถูกจัดทำขึ้นบนพื้นฐานของแหล่งข้อมูลที่เชื่อหรือควรเชื่อว่ามีที่น่าเชื่อถือ และ/หรือมีความถูกต้อง อย่างไรก็ตามบริษัทไม่รับรองความถูกต้องครบถ้วนของข้อมูลดังกล่าว ข้อมูลและความเห็นที่ปรากฏอยู่ในรายงานฉบับนี้อาจมีการเปลี่ยนแปลง แก้ไข หรือเพิ่มเติมได้ตลอดเวลาโดยไม่ต้องแจ้งให้ทราบล่วงหน้า บริษัทไม่มีความประสงค์ที่จะชักจูงหรือชี้ชวนให้ผู้ลงทุน ลงทุนซื้อหรือขายหลักทรัพย์ตามที่ปรากฏในรายงานฉบับนี้ รวมทั้งบริษัทไม่รับประกันผลตอบแทนหรือราคาของหลักทรัพย์ตามข้อมูลที่ปรากฏแต่อย่างใด บริษัทจึงไม่รับผิดชอบต่อความเสียหายใดๆ ที่เกิดขึ้นจากการนำข้อมูลหรือความเห็นในรายงานฉบับนี้ไปใช้ไม่ว่ากรณีใดก็ตาม ผู้ลงทุนควรศึกษาข้อมูลและใช้ดุลยพินิจอย่างรอบคอบในการตัดสินใจลงทุน

บริษัทของสงวนลิขสิทธิ์ในข้อมูลและความเห็นที่ปรากฏอยู่ในรายงานฉบับนี้ ห้ามมิให้ผู้ใดนำข้อมูลและความเห็นในรายงานฉบับนี้ไปใช้ประโยชน์ คัดลอก ตัดแปลง ทำซ้ำ นำออกแสดงหรือเผยแพร่ต่อสาธารณชนไม่ว่าทั้งหมดหรือบางส่วน โดยไม่ได้รับอนุญาตเป็นลายลักษณ์อักษรจากบริษัทล่วงหน้า การลงทุนในหลักทรัพย์มีความเสี่ยง ผู้ลงทุนควรศึกษาข้อมูลและพิจารณาอย่างรอบคอบก่อนการตัดสินใจลงทุน

บริษัทหลักทรัพย์ ฟินันเซีย ไซรัส จำกัด (มหาชน) อาจเป็นผู้ดูแลสภาพคล่อง (Market Maker) และผู้ออกใบสำคัญแสดงสิทธิอนุพันธ์ (Derivative Warrants) บนหลักทรัพย์ AAV, ADVANC, AEONTS, AMATA, ANAN, AOT, AP, BANPU, BBL, BCH, BCP, BCPG, BDMS, BEAUTY, BEC, BEM, BGRIM, BH, BJC, BLAND, BPP, BTS, CBG, CENTEL, CHG, CK, CKP, COM7, CPALL, CPF, CPN, DELTA, DTAC, EA, EGCO, EPG, ERW, ESSO, GFPT, GLOBAL, GPSC, GULF, GUNKUL, HANA, HMPRO, INTUCH, IRPC, IVL, JAS, JMT, KBANK, KCE, KKP, KTB, KTC, LH, MAJOR, MBK, MEGA, MINT, MTC, ORI, OSP, PLANB, PRM, PSH, PSL, PTG, PTT, PTTEP, PTTGC, QH, RATCH, ROBINS, RS, SAWAD, SCB, SCC, SGP, SIRI, SPALI, SPRC, STA, STEC, SUPER, TASCOS, TCAP, THAI, THANI, TISCO, TKN, TMB, TOA, TOP, TPIPP, TRUE, TTW, TU, TVO, WHA และ SET50 Future โดยบริษัทฯ อาจจัดทำบทวิเคราะห์ของหลักทรัพย์อ้างอิงดังกล่าว ดังนั้น นักลงทุนควรศึกษารายละเอียดในหนังสือชี้ชวนของใบสำคัญแสดงสิทธิอนุพันธ์ดังกล่าวก่อนตัดสินใจลงทุน