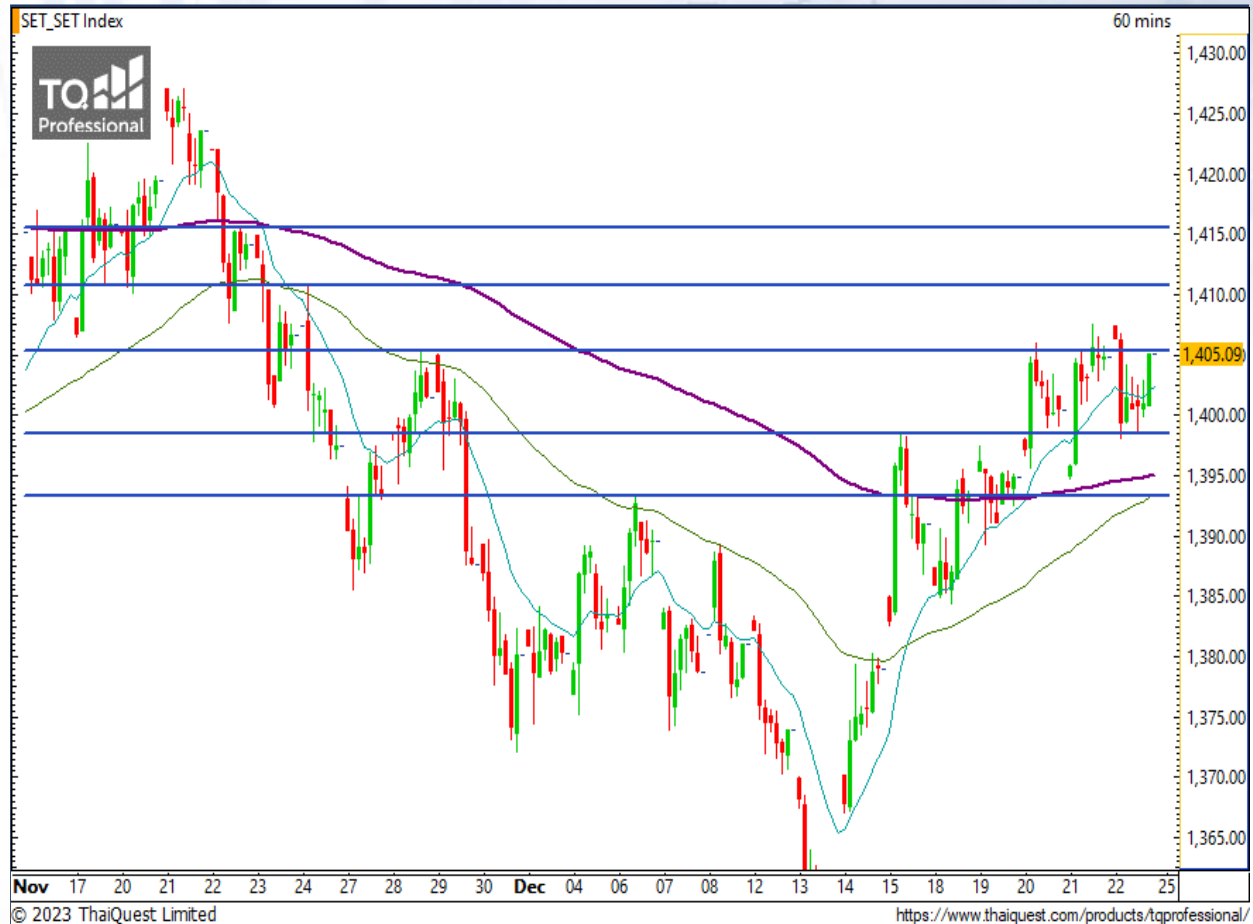


SET Index

ปิดทดสอบแนวต้านอีกครั้ง

วันศุกร์ที่ผ่านมา SET ปิดที่ระดับ 1405.09 จุด (+0.25 จุด)
 ภาพกราฟราย 60 นาที แกวงตัวในกรอบ 1398-1405 จุด โดยสามารถกลับมาปิดที่แนวต้าน 1405 จุด ได้ ซึ่งถือเป็นจุดวัดใจในการเลือกแนวโน้มระหว่างแนวโน้มขาขึ้น หรือวิ่งลงไปหาแนวรับอีกครั้งในรูปแบบ Sideway อย่างไรก็ตาม โมเมนตัมทางบวกยังมีน้ำหนักมากกว่า



Support : 1398 / 1393 Resistance : 1405 / 1410

CHART INSIGHT SET50 Index Futures



แก่งตัวในกรอบ 867-873 จุด

22 ธ.ค. 66 นักลงทุนต่างชาติ Short สุทธิ
-16,771 สัญญา
ค่า Basis ของ S50Z23 อยู่ที่ +0.94 จุด
กราฟราย 60 นาที มีการแก่งตัวในกรอบ 867-
873 จุด โดยล่าสุดมีการกลับตัวจากแนวรับ
ขึ้นมาค่อนข้างแรง มองมีโอกาสขึ้นต่อไปทดสอบ
แนวต้าน 873 จุด ก่อนเลือกทิศทางที่ชัดเจนอีก
ครั้ง

กลยุทธ์ SET50 Index Futures

พอร์ตว่างแนะนำ Wait and See

Support	Resistance
867 / 864	873 / 877

Contracts	Long	Short	Net	YTD
Institution	49,805	46,390	+3,415	+62,769
Foreign	399,409	416,180	-16,771	-299,824
Local	120,824	107,468	+13,356	+237,055

CPN

Support 67
Resistance 68.50 / 70
Stop loss 66

คำแนะนำระยะสั้น (BUY)

กราฟเบรกแนวต้าน Downtrend Line สะท้อนถึงโอกาสในการจบแนวโน้มขาลงรอบใหญ่ และหากผ่านแนวต้าน 68.50 บาท จะกลายเป็นขาขึ้นรอบใหม่

CHG

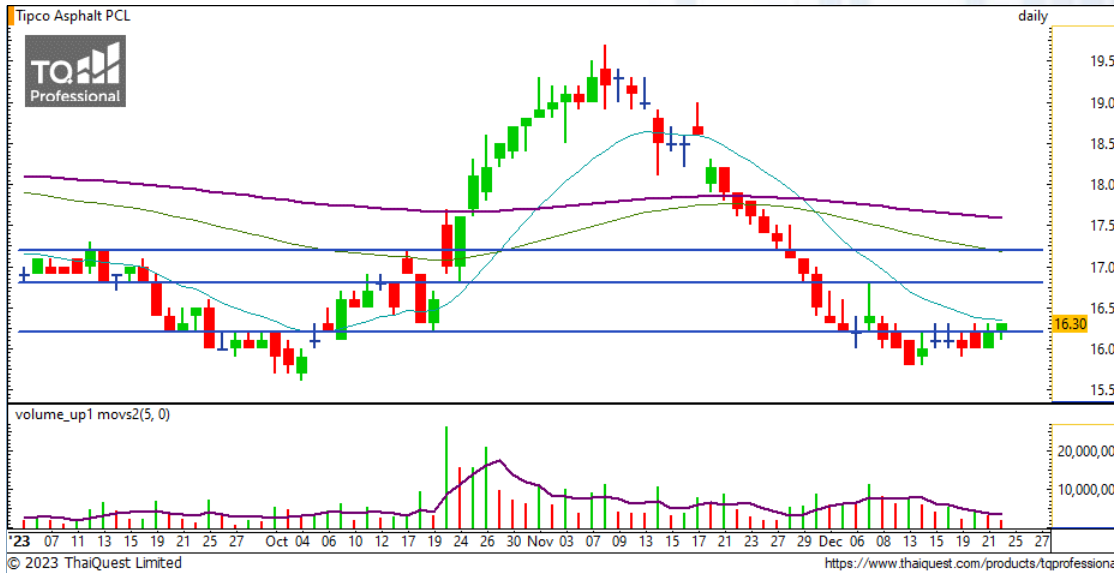
Support 2.98
Resistance 3.04 / 3.10
Stop loss 2.94

คำแนะนำระยะสั้น (BUY)

กราฟดีดกลับขึ้นผ่านแนวต้าน 2.98 บาท ขึ้นมาพร้อม Volume ยกตัวเหนือค่าเฉลี่ย ทำให้โมเมนตัมเริ่มมีทิศทางบวก มองมีโอกาสขึ้นต่อไปปิด Gap บริเวณ 3.10 บาท



CHART INSIGHT | Swing Trading



TASCO

Support	16.20
Resistance	16.50 / 16.80 / 17.20
Stop loss	15.80

คำแนะนำระยะสั้น (BUY)

กราฟกลับตัวขึ้นเหนือแนวรับสำคัญบริเวณ 16.20 บาท มองมีโอกาสปรับตัวขึ้นต่อเนื่องจากก่อนหน้านี้มีการร่วงแรงเกินไป โดยมองแนวต้านแรกบริเวณ 16.50-16.80 บาท



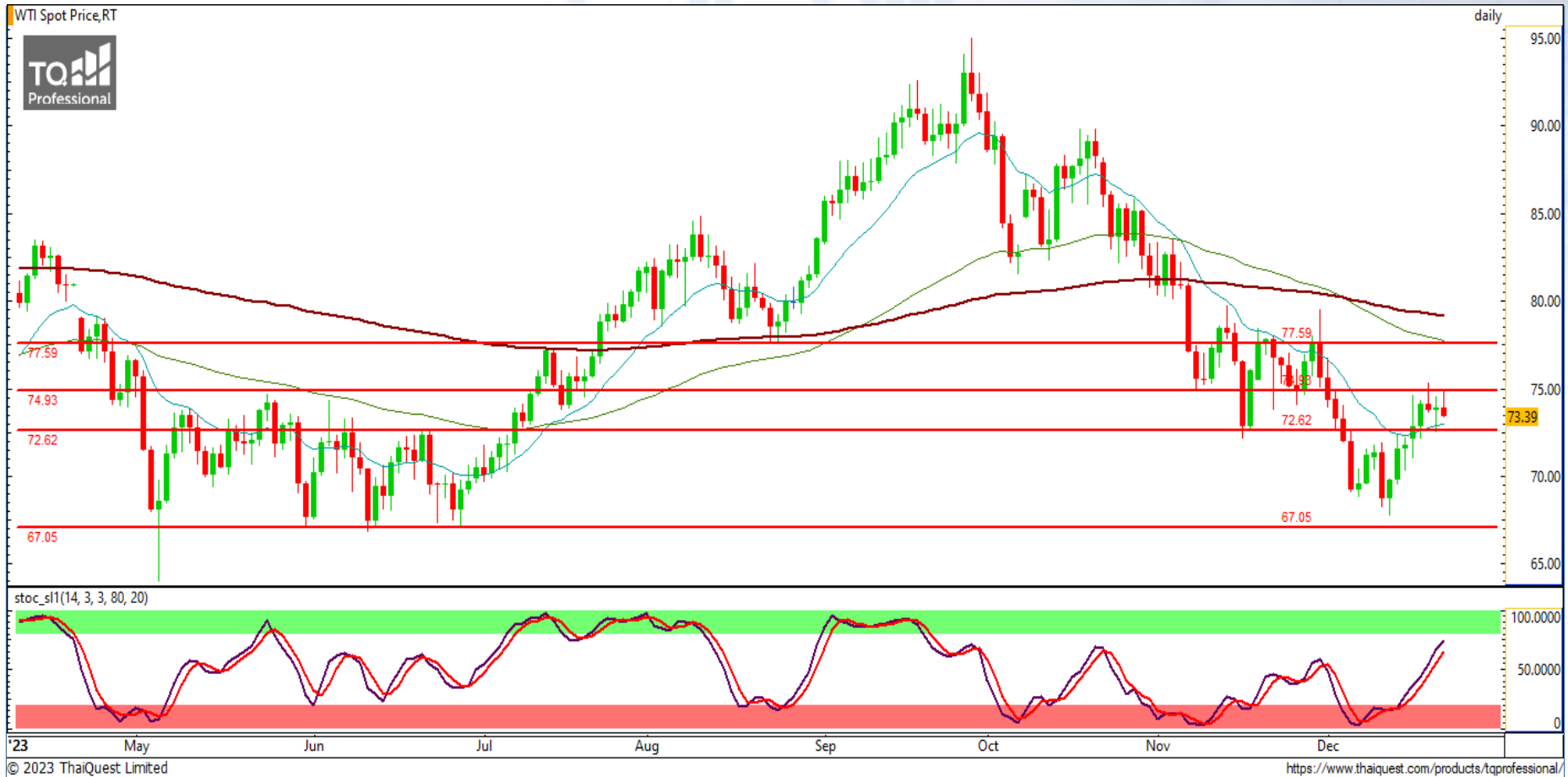
NRF

Support	5.35
Resistance	5.55 / 5.65 / 5.85
Stop loss	5.25

คำแนะนำระยะสั้น (BUY)

กราฟกลับตัวจากโซนแนวรับกรอบล่าง มองมีโอกาสตั้งขึ้นต่อไปทดสอบกรอบบนบริเวณ 5.85 บาท ได้ ระยะสั้นกราฟไม่ควรหลุด 5.35 บาท

CHART INSIGHT Commodity Market



Support

72 / 67

Resistance

74 / 77

ราคาน้ำมันดิบ WTI แกว่งตัวในกรอบ 72-74 ดอลลาร์ ภาพรวมกราฟยังเป็นการรีบาวด์ในแนวโน้มขาลง อาจต้องรอความชัดเจนในการเลือกทิศทางอีกครั้ง



ขึ้นต่อเนื่องถึงเป้าหมายที่คาด

ภาพทางเทคนิคราคาทองคำราย 60 นาที หลังเบรคกรอบ Triangle ก็มีทิศทางเคลื่อนที่ขึ้นต่อเนื่องไปถึงหมายถึงเป้าหมายของ Triangle กรอบเล็กที่เราประมาณการณเ้าไว้บริเวณ 2066 ดอลลาร์ ก่อนปรับตัวลงพักฐานระยะสั้น อย่างไรก็ตาม หากยังไม่หลุดแนวรับบริเวณ 2046-2050 ดอลลาร์ มองว่าภาพทิศทางบวกยังแข็งแกร่ง

กลยุทธ์ Gold Futures

พอร์ต Long ต้นทุน 2053 ดอลลาร์ ปิดทำกำไรที่ 2066 ดอลลาร์ แล้ว พอร์ตวางแนะนำ Wait and See

Support	Resistance
2050 / 2046	2060 / 2070

Contracts	Long	Short	Net	YTD
Institution	3,241	2,205	+1,036	+62
Foreign	27,607	24,250	+3,357	-1,107
Local	14,871	19,264	-4,393	+1,045

วันที่ 22 ธ.ค. 2023
 กองทุน SPDR ไม่เปลี่ยนแปลง
 ถือครองทองคำเท่าเดิมที่ 878.25 ตัน

DISCLAIMER: รายงานฉบับนี้จัดทำโดยบริษัทหลักทรัพย์ ที่ปรึกษาการลงทุน เอฟ เอส เอส อินเตอร์เนชั่นแนล จำกัด "บริษัท" ข้อมูลที่ปรากฏในรายงานฉบับนี้ถูกจัดทำขึ้นบนพื้นฐานของแหล่งข้อมูลที่เชื่อหรือควรเชื่อว่ามีที่น่าเชื่อถือ และ/หรือมีความถูกต้อง อย่างไรก็ตามบริษัทไม่รับรองความถูกต้องครบถ้วนของข้อมูลดังกล่าว ข้อมูลและความเห็นที่ปรากฏอยู่ในรายงานฉบับนี้อาจมีการเปลี่ยนแปลง แก้ไข หรือเพิ่มเติมได้ตลอดเวลาโดยไม่ต้องแจ้งให้ทราบล่วงหน้า บริษัทไม่มีความประสงค์ที่จะชักจูงหรือชี้ชวนให้ผู้ลงทุน ลงทุนซื้อหรือขายหลักทรัพย์ตามที่ปรากฏในรายงานฉบับนี้ รวมทั้งบริษัทไม่รับประกันผลตอบแทนหรือราคาของหลักทรัพย์ตามข้อมูลที่ปรากฏแต่อย่างใด บริษัทจึงไม่รับผิดชอบต่อความเสียหายใดๆ ที่เกิดขึ้นจากการนำข้อมูลหรือความเห็นในรายงานฉบับนี้ไปใช้ไม่ว่ากรณีใดก็ตาม ผู้ลงทุนควรศึกษาข้อมูลและใช้ดุลยพินิจอย่างรอบคอบในการตัดสินใจลงทุน

บริษัทของสงวนลิขสิทธิ์ในข้อมูลและความเห็นที่ปรากฏอยู่ในรายงานฉบับนี้ ห้ามมิให้ผู้ใดนำข้อมูลและความเห็นในรายงานฉบับนี้ไปใช้ประโยชน์ คัดลอก ตัดแปลง ทำซ้ำ นำออกแสดงหรือเผยแพร่ต่อสาธารณชนไม่ว่าทั้งหมดหรือบางส่วน โดยไม่ได้รับอนุญาตเป็นลายลักษณ์อักษรจากบริษัทล่วงหน้า การลงทุนในหลักทรัพย์มีความเสี่ยง ผู้ลงทุนควรศึกษาข้อมูลและพิจารณาอย่างรอบคอบก่อนการตัดสินใจลงทุน

บริษัทหลักทรัพย์ ฟินันเซีย ไซรัส จำกัด (มหาชน) อาจเป็นผู้ดูแลสภาพคล่อง (Market Maker) และผู้ออกใบสำคัญแสดงสิทธิอนุพันธ์ (Derivative Warrants) บนหลักทรัพย์ AAV, ADVANC, AEONTS, AMATA, ANAN, AOT, AP, BANPU, BBL, BCH, BCP, BCPG, BDMS, BEAUTY, BEC, BEM, BGRIM, BH, BJC, BLAND, BPP, BTS, CBG, CENTEL, CHG, CK, CKP, COM7, CPALL, CPF, CPN, DELTA, DTAC, EA, EGCO, EPG, ERW, ESSO, GFPT, GLOBAL, GPSC, GULF, GUNKUL, HANA, HMPRO, INTUCH, IRPC, IVL, JAS, JMT, KBANK, KCE, KKP, KTB, KTC, LH, MAJOR, MBK, MEGA, MINT, MTC, ORI, OSP, PLANB, PRM, PSH, PSL, PTG, PTT, PTTEP, PTTGC, QH, RATCH, ROBINS, RS, SAWAD, SCB, SCC, SGP, SIRI, SPALI, SPRC, STA, STEC, SUPER, TASCOS, TCAP, THAI, THANI, TISCO, TKN, TMB, TOA, TOP, TPIPP, TRUE, TTW, TU, TVO, WHA และ SET50 Future โดยบริษัทฯ อาจจัดทำบทวิเคราะห์ของหลักทรัพย์อ้างอิงดังกล่าว ดังนั้น นักลงทุนควรศึกษารายละเอียดในหนังสือชี้ชวนของใบสำคัญแสดงสิทธิอนุพันธ์ดังกล่าวก่อนตัดสินใจลงทุน