

## SET INDEX : มุมมองสัปดาห์หน้า



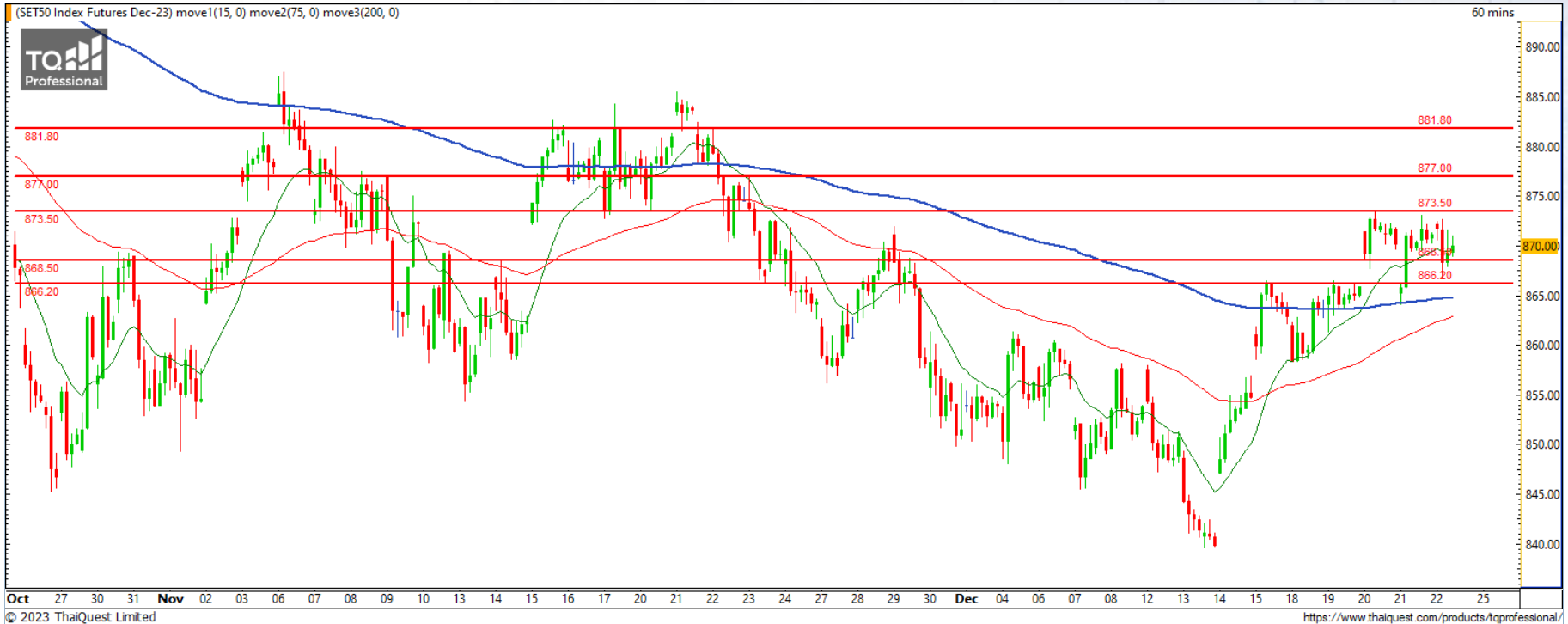
### แกว่งตัวในกรอบรอเลือกทิศทางที่ชัดเจน

สัปดาห์นี้ SET เปรกแนวต้าน 1398 จุด ขึ้นมาได้สำเร็จ แต่ยังมีลักษณะการเคลื่อนที่ในระยะสั้นเป็นรูปแบบ Sideway โดยแกว่งตัวอยู่ระหว่าง 1398-1405 จุด รอเลือกทิศทางที่ชัดเจนอีกครั้งในสัปดาห์หน้า โดยหากเบรกแนวต้าน 1405 จุด ได้ จะกลับไปเป็นแนวโน้มขาขึ้นระยะสั้นต่อเนื่องเตรียมทดสอบแนวต้าน 1410 และ 1415 จุด ตามลำดับ แต่หากเบรกหลุด 1398 ลงมา จะมีแนวรับที่ 1393 และ 1389 จุด

Support : 1398 / 1393

Resistance : 1405 / 1410

## S50Z23



Support : 868 / 866

Resistance : 873 / 877

**S50Z23** : ภาพทางเทคนิคสัปดาห์นี้ยังอยู่ในโซนบวก โดยแกว่งตัวในกรอบ 866-873 จุด โดยคาดว่าจะเลือกทิศทางที่ชัดเจนในเร็ว ๆ นี้ โดยมีโอกาสเบรกขึ้นมากกว่าลง อย่างไรก็ตามให้ระมัดระวังสัญญาณเตือนของ Bearish Divergence ที่สะท้อนถึงโอกาสในการปรับตัวลงระยะสั้นไว้บ้าง และในอาทิตย์หน้า เราจะเตรียมเปลี่ยนสัญญาณเป็น S50H24 แทนที่ S50Z23 ที่กำลังจะหมดอายุ ดังนั้น หากพอร์ตว่าง เราแนะนำให้ Wait and See

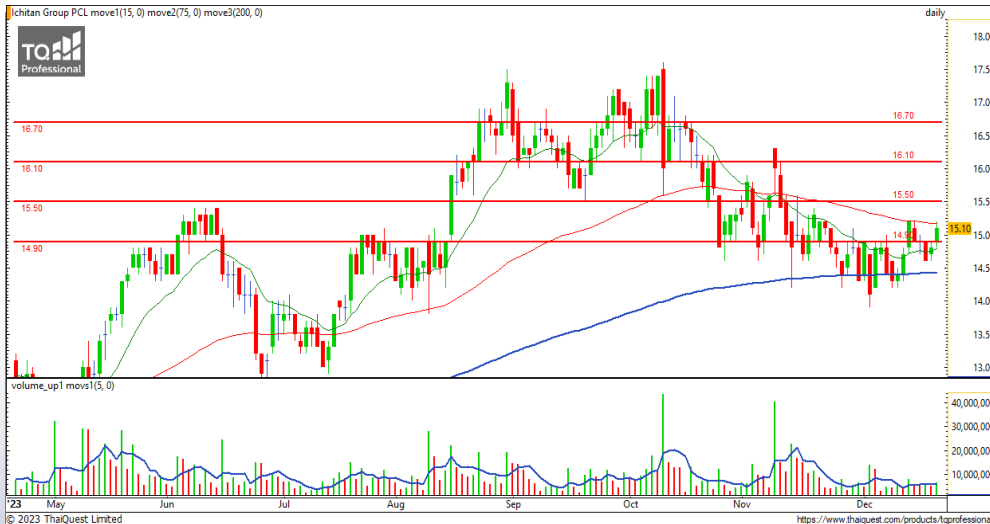


## Trading

### RBF

Support 13.60 / 13.30  
Resistance 14.30 / 14.70 / 15.20

กราฟเบรกแนวต้านระยะสั้น 13.60 บาท ขึ้นมาได้ ทำให้ภาพรวมกลับมาเป็นทิศทางขาขึ้นอีกครั้ง มองแนวต้านสำคัญบริเวณ 14.30 บาท



### ICHI

Support 14.90 / 14.40  
Resistance 15.50 / 16.10 / 16.70

กราฟกลับตัวจาก MA200 ขึ้นมายืนเหนือแนวต้านโซน 14.90 บาท ขึ้นมาได้ มองมีโอกาสขึ้นต่อเนื่อง โดยมีแนวต้านสำคัญที่ 16.10 และ 16.70 บาท

DISCLAIMER: รายงานฉบับนี้จัดทำโดยบริษัทหลักทรัพย์ ที่ปรึกษาการลงทุน เอฟ เอส เอส อินเตอร์เนชั่นแนล จำกัด "บริษัท" ข้อมูลที่ปรากฏในรายงานฉบับนี้ถูกจัดทำขึ้นบนพื้นฐานของแหล่งข้อมูลที่เชื่อหรือควรเชื่อว่ามีที่น่าเชื่อถือ และ/หรือมีความถูกต้อง อย่างไรก็ตามบริษัทไม่รับรองความถูกต้องครบถ้วนของข้อมูลดังกล่าว ข้อมูลและความเห็นที่ปรากฏอยู่ในรายงานฉบับนี้อาจมีการเปลี่ยนแปลง แก้ไข หรือเพิ่มเติมได้ตลอดเวลาโดยไม่ต้องแจ้งให้ทราบล่วงหน้า บริษัทไม่มีความประสงค์ที่จะชักจูงหรือชี้ชวนให้ผู้ลงทุน ลงทุนซื้อหรือขายหลักทรัพย์ตามที่ปรากฏในรายงานฉบับนี้ รวมทั้งบริษัทไม่รับประกันผลตอบแทนหรือราคาของหลักทรัพย์ตามข้อมูลที่ปรากฏแต่อย่างใด บริษัทจึงไม่รับผิดชอบต่อความเสียหายใดๆ ที่เกิดขึ้นจากการนำข้อมูลหรือความเห็นในรายงานฉบับนี้ไปใช้ไม่ว่ากรณีใดก็ตาม ผู้ลงทุนควรศึกษาข้อมูลและใช้ดุลยพินิจอย่างรอบคอบในการตัดสินใจลงทุน

บริษัทของสงวนลิขสิทธิ์ในข้อมูลและความเห็นที่ปรากฏอยู่ในรายงานฉบับนี้ ห้ามมิให้ผู้ใดนำข้อมูลและความเห็นในรายงานฉบับนี้ไปใช้ประโยชน์ คัดลอก ตัดแปลง ทำซ้ำ นำออกแสดงหรือเผยแพร่ต่อสาธารณชนไม่ว่าทั้งหมดหรือบางส่วน โดยไม่ได้รับอนุญาตเป็นลายลักษณ์อักษรจากบริษัทล่วงหน้า การลงทุนในหลักทรัพย์มีความเสี่ยง ผู้ลงทุนควรศึกษาข้อมูลและพิจารณาอย่างรอบคอบก่อนการตัดสินใจลงทุน

บริษัทหลักทรัพย์ ฟินันเซีย ไซรัส จำกัด (มหาชน) อาจเป็นผู้ดูแลสภาพคล่อง (Market Maker) และผู้ออกใบสำคัญแสดงสิทธิอนุพันธ์ (Derivative Warrants) บนหลักทรัพย์ AAV, ADVANC, AEONTS, AMATA, ANAN, AOT, AP, BANPU, BBL, BCH, BCP, BCPG, BDMS, BEAUTY, BEC, BEM, BGRIM, BH, BJC, BLAND, BPP, BTS, CBG, CENTEL, CHG, CK, CKP, COM7, CPALL, CPF, CPN, DELTA, DTAC, EA, EGCO, EPG, ERW, ESSO, GFPT, GLOBAL, GPSC, GULF, GUNKUL, HANA, HMPRO, INTUCH, IRPC, IVL, JAS, JMT, KBANK, KCE, KKP, KTB, KTC, LH, MAJOR, MBK, MEGA, MINT, MTC, ORI, OSP, PLANB, PRM, PSH, PSL, PTG, PTT, PTTEP, PTTGC, QH, RATCH, ROBINS, RS, SAWAD, SCB, SCC, SGP, SIRI, SPALI, SPRC, STA, STEC, SUPER, TASCO, TCAP, THAI, THANI, TISCO, TKN, TMB, TOA, TOP, TPIPP, TRUE, TTW, TU, TVO, WHA และ SET50 Future โดยบริษัทฯ อาจจัดทำบทวิเคราะห์ของหลักทรัพย์อ้างอิงดังกล่าว ดังนั้น นักลงทุนควรศึกษารายละเอียดในหนังสือชี้ชวนของใบสำคัญแสดงสิทธิอนุพันธ์ดังกล่าวก่อนตัดสินใจลงทุน