

### SET Index

#### ทิศทางบวกยังแข็งแกร่ง

เมื่อวานนี้ SET ปิดที่ระดับ 1404.84 จุด (+4.47 จุด)  
 ภาพกราฟราย 60 นาที ในช่วงเช้าเปิดร่วงลงถึงแนวรับ 1393 จุด ก่อนลากกลับมาขึ้นเหนือระดับ 1398 จุด อีกครั้งได้สำเร็จ จากนั้นวิ่งขึ้นต่อเนื่องไปทดสอบแนวต้าน 1405 จุด เป็นวันที่ 2 แต่ยังไม่สามารถผ่านขึ้นไปยืนเหนือแนวนี้ได้เช่นเคย และแม้จะยังไม่สามารถเบรกแนวต้านนี้ได้ แต่ภาพรวมของ SET ยังมีโมเมนตัมทางบวกที่แข็งแกร่งจากการยืนเหนือแนวรับ 1393-1398 จุด อย่างไรก็ตาม มีจุดที่ต้องระวัง คือ RSI ที่เกิด Bearish Divergence อันเป็นสัญญาณเตือนถึงโอกาสในการปรับตัวลงของกราฟ

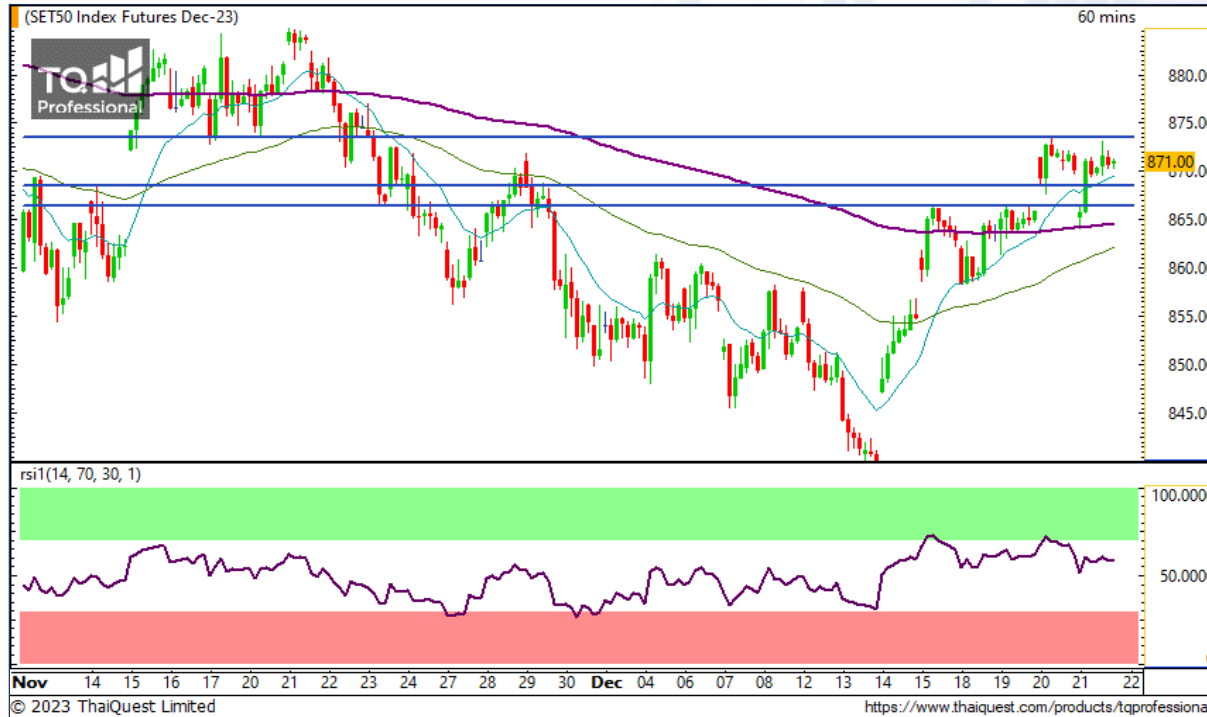


© 2023 ThaiQuest Limited

<https://www.thaiquest.com/products/tqprofessional/>

**Support : 1398 / 1393      Resistance : 1405 / 1410**

# CHART INSIGHT SET50 Index Futures



## ขาขึ้น แต่มี Divergence

21 ธ.ค. 66 นักลงทุนต่างชาติ Short สุทธิ  
-7,676 สัญญา  
ค่า Basis ของ S50Z23 อยู่ที่ +0.19 จุด  
กราฟราย 60 นาที มีการติดตัวขึ้นทดสอบแนว  
ต้าน 871-873 จุด อีกครั้ง แม้จะยังผ่านขึ้นไป  
ไม่ได้ แต่โมเมนตัมขาขึ้นก็ยังคงแข็งแกร่ง อย่างไรก็ตาม  
ด้วยความที่ RSI เกิดสัญญาณ Bearish  
Divergence จึงต้องระมัดระวังการปรับตัวลงใน  
ระยะสั้นเล็กน้อย

## กลยุทธ์ SET50 Index Futures

พอร์ต Long ต้นทุน 858 จุด ปิดทำกำไรที่ 868  
และ 871 จุด แล้ว พอร์ตว่างแนะนำ Wait and  
See

Support

868 / 866

Resistance

873 / 876

Contracts

Long

Short

Net

YTD

Institution

45,407

43,578

+1,829

+59,354

Foreign

303,386

311,062

-7,676

-283,053

Local

95,432

89,585

+5,847

+223,699

### CBG

Support 82  
Resistance 84.50 / 87 / 89.50  
Stop loss 80.50

#### คำแนะนำระยะสั้น (BUY)

กราฟกลับมาขึ้นเหนือเส้น MA ทุกระดับ ส่งผลให้มีโอกาสเป็นทิศทางขาขึ้นในรอบใหม่ได้ และหากขึ้นต่อเนื่องจนเบรกแนวต้าน 89.50 บาท จะเป็นขาขึ้นชัดเจน

### MTC

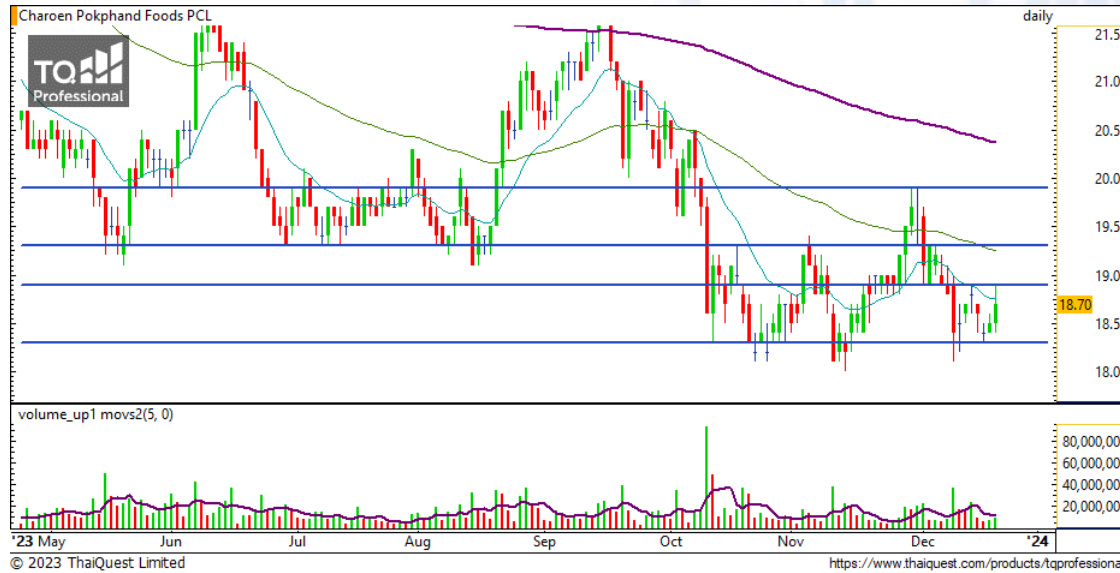
Support 44.75  
Resistance 46 / 48 / 51  
Stop loss 44

#### คำแนะนำระยะสั้น (BUY)

กราฟติดกลับขึ้นผ่านแนวต้านระยะสั้น 44.75 บาท ขึ้นมาและภาพใหญ่มีการเบรก Ascending Triangle มองเป้าใหญ่อย่างน้อยคือปิด Gap ที่ 51 บาท



# CHART INSIGHT | Swing Trading

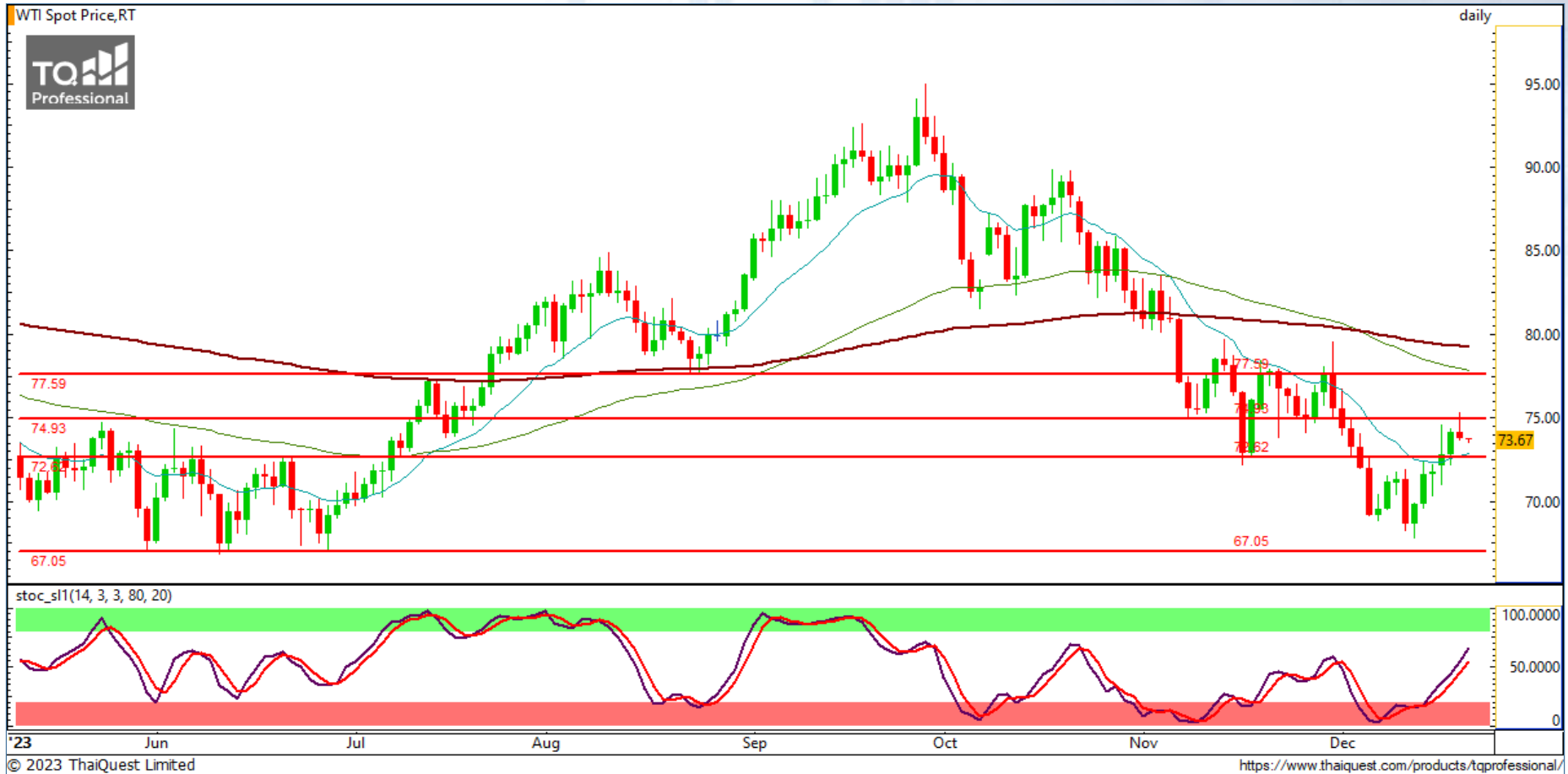


CPF	
Support	18.60
Resistance	18.90 / 19.30 / 19.90
Stop loss	18.30
<b>คำแนะนำระยะสั้น (BUY)</b>	
กราฟติดกลับจากแนวรับกรอบล่างที่ 18.30 บาท ขึ้นมามองมีโอกาสตั้งขึ้นต่อเพื่อทดสอบแนวต้าน 18.90 และ 19.30 บาท	



TU	
Support	14.30
Resistance	14.60 / 14.90 / 15.20
Stop loss	14.10
<b>คำแนะนำระยะสั้น (BUY)</b>	
กราฟทำแท่งเทียนกลับตัวจากแนวรับบริเวณ 14.10 บาท มองมีโอกาสติดขึ้นต่อเพื่อทดสอบแนวต้านสำคัญ 14.60 บาท และหากผ่านได้จะทำให้โมเมนตัมทางบวกกลับมา	

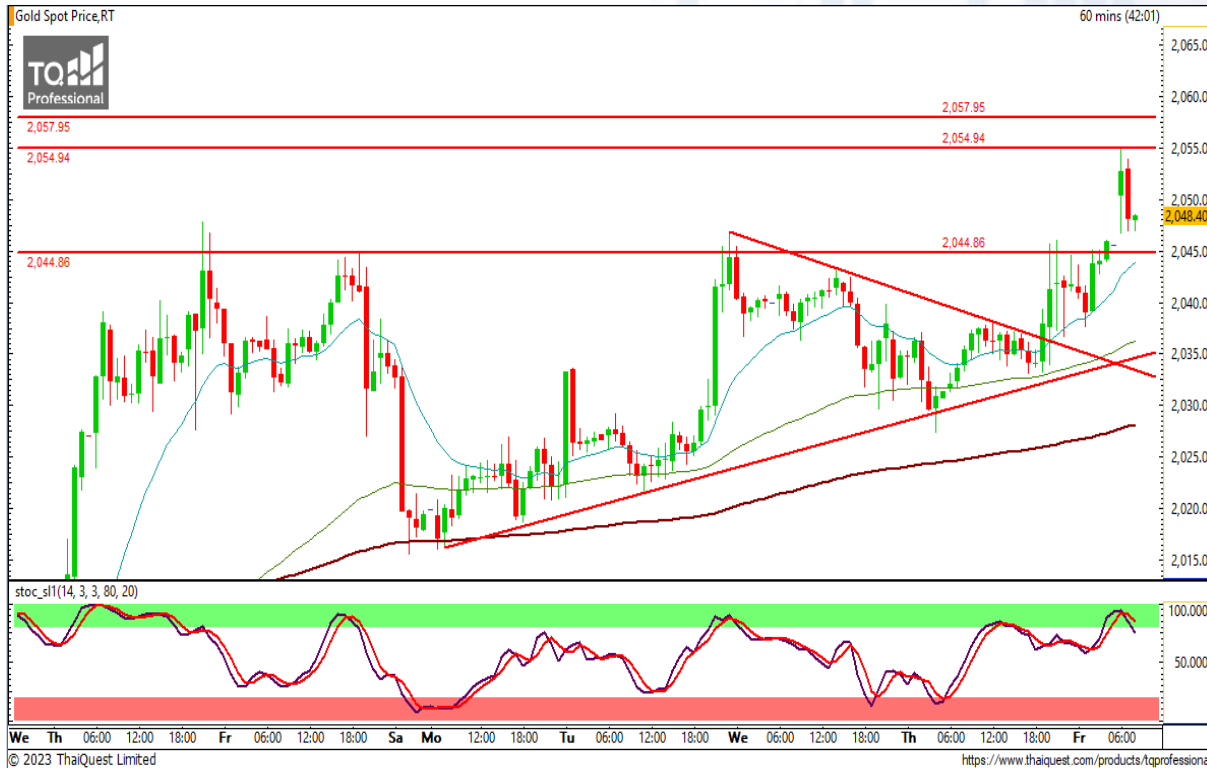
# CHART INSIGHT Commodity Market



Support	Resistance
72 / 67	74 / 77

ราคาน้ำมันดิบ WTI แกว่งตัวในกรอบ 72-74 ดอลลาร์ ภาพรวมกราฟยังเป็นการรีบาวด์ในแนวโน้มขาลง อาจต้องรอความชัดเจนในการเลือกทิศทางอีกครั้ง

# CHART INSIGHT | Gold Futures



## ขึ้นต่อเนื่องตามคาด

ภาพทางเทคนิคราคาทองคำราย 60 นาที เปรก  
กรอบ Triangle โดยเลือกเบรกรอบบนเพื่อเป็นขา  
ขึ้นตามแนวโน้มเดิม ซึ่งสอดคล้องกับที่เรา  
คาดการณ์ไว้ แล้วยังมีการวิ่งขึ้นแรงจนทำจุดสูงสุด  
ใหม่เหนือแนวต้าน 2044-2047 ดอลลาร์ ขึ้นไป  
เป็นที่เรียบร้อย ระยะสั้น กราฟกำลังพักตัวบริเวณ  
แนวรับ 2044-2047 ดอลลาร์ และหากยืนได้ จะมี  
โอกาสวิ่งขึ้นต่ออีกครั้ง

## กลยุทธ์ Gold Futures

พอร์ตว่างแนะนำ Wait and See

Support	Resistance
2047 / 2044	2054 / 2057

Contracts	Long	Short	Net	YTD
Institution	1,165	1,843	-678	-974
Foreign	15,739	19,280	-3,541	-4,464
Local	14,967	10,748	+4,219	+5,438

วันที่ 21 ธ.ค. 2023  
กองทุน SPDR ไม่เปลี่ยนแปลง  
ถือครองทองคำเท่าเดิมที่ 878.25 ตัน

DISCLAIMER: รายงานฉบับนี้จัดทำโดยบริษัทหลักทรัพย์ ที่ปรึกษาการลงทุน เอฟ เอส เอส อินเตอร์เนชั่นแนล จำกัด "บริษัท" ข้อมูลที่ปรากฏในรายงานฉบับนี้ถูกจัดทำขึ้นบนพื้นฐานของแหล่งข้อมูลที่เชื่อหรือควรเชื่อว่ามีที่น่าเชื่อถือ และ/หรือมีความถูกต้อง อย่างไรก็ตามบริษัทไม่รับรองความถูกต้องครบถ้วนของข้อมูลดังกล่าว ข้อมูลและความเห็นที่ปรากฏอยู่ในรายงานฉบับนี้อาจมีการเปลี่ยนแปลง แก้ไข หรือเพิ่มเติมได้ตลอดเวลาโดยไม่ต้องแจ้งให้ทราบล่วงหน้า บริษัทไม่มีความประสงค์ที่จะชักจูงหรือชี้ชวนให้ผู้ลงทุน ลงทุนซื้อหรือขายหลักทรัพย์ตามที่ปรากฏในรายงานฉบับนี้ รวมทั้งบริษัทไม่รับประกันผลตอบแทนหรือราคาของหลักทรัพย์ตามข้อมูลที่ปรากฏแต่อย่างใด บริษัทจึงไม่รับผิดชอบต่อความเสียหายใดๆ ที่เกิดขึ้นจากการนำข้อมูลหรือความเห็นในรายงานฉบับนี้ไปใช้ไม่ว่ากรณีใดก็ตาม ผู้ลงทุนควรศึกษาข้อมูลและใช้ดุลยพินิจอย่างรอบคอบในการตัดสินใจลงทุน

บริษัทของสงวนลิขสิทธิ์ในข้อมูลและความเห็นที่ปรากฏอยู่ในรายงานฉบับนี้ ห้ามมิให้ผู้ใดนำข้อมูลและความเห็นในรายงานฉบับนี้ไปใช้ประโยชน์ คัดลอก ตัดแปลง ทำซ้ำ นำออกแสดงหรือเผยแพร่ต่อสาธารณชนไม่ว่าทั้งหมดหรือบางส่วน โดยไม่ได้รับอนุญาตเป็นลายลักษณ์อักษรจากบริษัทล่วงหน้า การลงทุนในหลักทรัพย์มีความเสี่ยง ผู้ลงทุนควรศึกษาข้อมูลและพิจารณาอย่างรอบคอบก่อนการตัดสินใจลงทุน

บริษัทหลักทรัพย์ ฟินันเซีย ไซรัส จำกัด (มหาชน) อาจเป็นผู้ดูแลสภาพคล่อง (Market Maker) และผู้ออกใบสำคัญแสดงสิทธิอนุพันธ์ (Derivative Warrants) บนหลักทรัพย์ AAV, ADVANC, AEONTS, AMATA, ANAN, AOT, AP, BANPU, BBL, BCH, BCP, BCPG, BDMS, BEAUTY, BEC, BEM, BGRIM, BH, BJC, BLAND, BPP, BTS, CBG, CENTEL, CHG, CK, CKP, COM7, CPALL, CPF, CPN, DELTA, DTAC, EA, EGCO, EPG, ERW, ESSO, GFPT, GLOBAL, GPSC, GULF, GUNKUL, HANA, HMPRO, INTUCH, IRPC, IVL, JAS, JMT, KBANK, KCE, KKP, KTB, KTC, LH, MAJOR, MBK, MEGA, MINT, MTC, ORI, OSP, PLANB, PRM, PSH, PSL, PTG, PTT, PTTEP, PTTGC, QH, RATCH, ROBINS, RS, SAWAD, SCB, SCC, SGP, SIRI, SPALI, SPRC, STA, STEC, SUPER, TASCO, TCAP, THAI, THANI, TISCO, TKN, TMB, TOA, TOP, TPIPP, TRUE, TTW, TU, TVO, WHA และ SET50 Future โดยบริษัทฯ อาจจัดทำบทวิเคราะห์ของหลักทรัพย์อ้างอิงดังกล่าว ดังนั้น นักลงทุนควรศึกษารายละเอียดในหนังสือชี้ชวนของใบสำคัญแสดงสิทธิอนุพันธ์ดังกล่าวก่อนตัดสินใจลงทุน