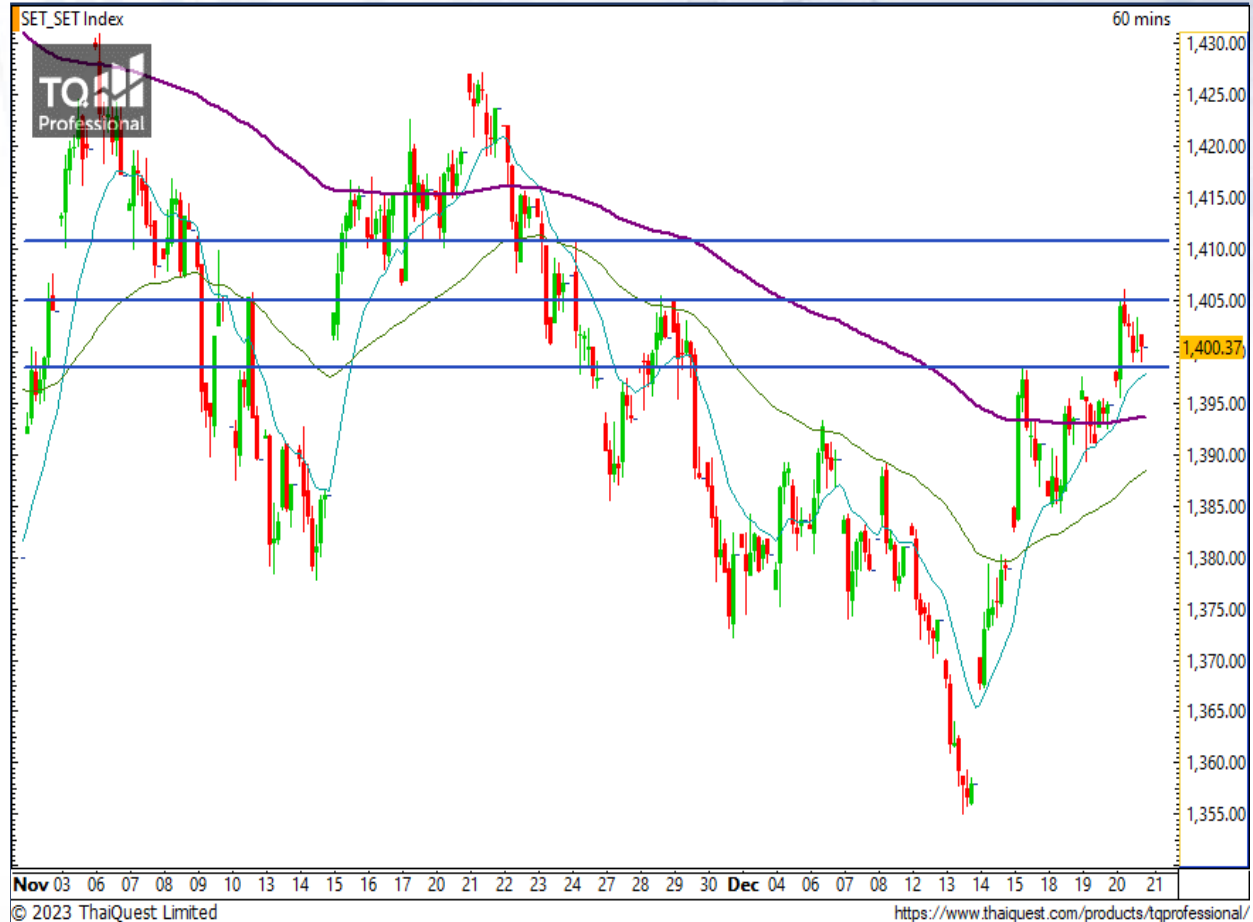


SET Index

อาจมีการชะลอการขึ้น

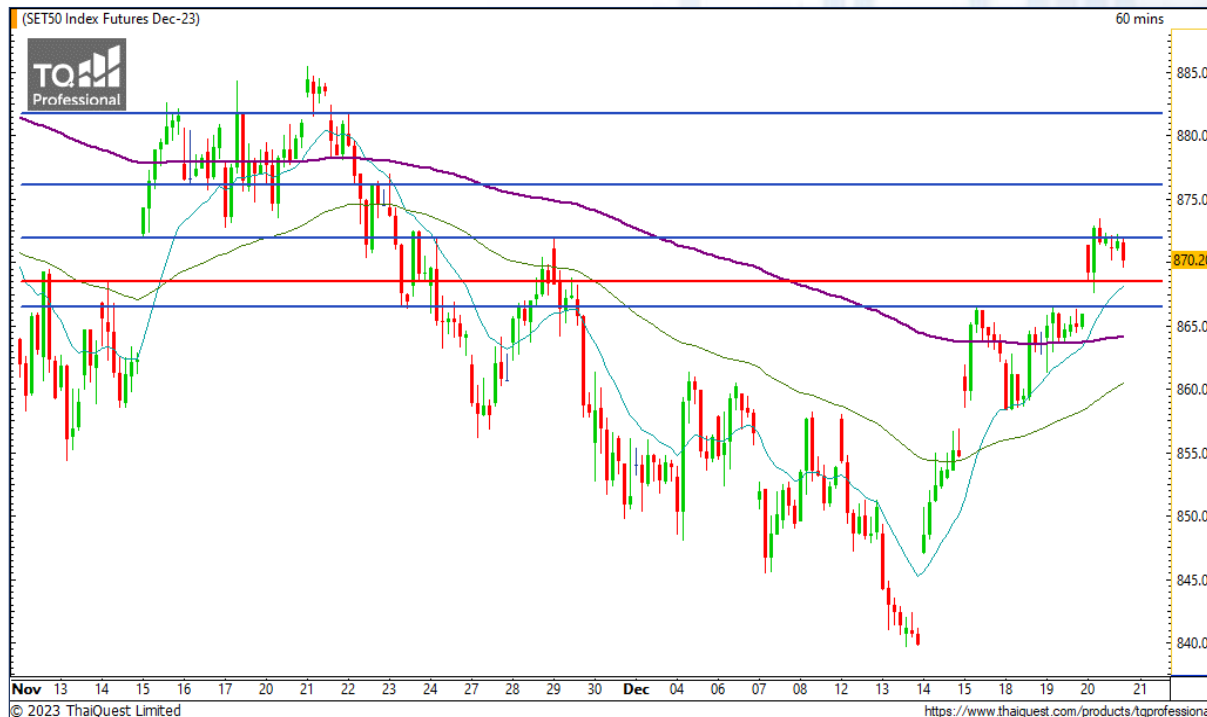
เมื่อวานนี้ SET ปิดที่ระดับ 1400.37 จุด (+5.47 จุด)

ภาพกราฟราย 60 นาที มีการแกว่งขึ้นติดแนวต้าน 1405 จุด ก่อนปรับตัวลงสู่แนวรับ 1398 จุด แต่สามารถยืนได้ ทำให้โมเมนตัมทางบวกยังคงมีความแข็งแกร่ง ดังนั้น กราฟยังมีโอกาสขึ้นทดสอบแนวต้าน 1405 จุด อีกครั้ง และหากผ่านแนวต้านดังกล่าวได้ กราฟจะเป็นทิศทางขาขึ้นต่อเนื่อง อย่างไรก็ตาม ตลาดต่างประเทศที่ปรับตัวลงแรง เป็นสิ่งที่ต้องระมัดระวังเพราะ SET อาจปรับตัวลงได้ในระยะสั้น



Support : 1398 / 1393 Resistance : 1405 / 1410

CHART INSIGHT SET50 Index Futures



Support	Resistance
868 / 866	871 / 876

Contracts	Long	Short	Net	YTD
Institution	34,237	35,617	-1,380	+57,525
Foreign	117,841	100,082	+17,759	-275,377
Local	77,593	93,972	-16,379	+217,852

ติดแนวต้านเล็กน้อย

20 ธ.ค. 66 นักลงทุนต่างชาติ Long สุทธิ +17,759 สัญญา
 ค่า Basis ของ S50Z23 อยู่ที่ +0.96 จุด
 กราฟราย 60 นาที มีการติดตัวขึ้นทดสอบแนวต้าน 871 จุด ตามที่ได้คาดการณ์ไว้ ก่อนปรับตัวลงมา ในระยะสั้น แม้จะยังไม่ผ่านแนวต้านดังกล่าว แต่โมเมนตัมทางบวกยังแข็งแกร่ง มองยังมีโอกาสขึ้นต่อได้หากไม่หลุดแนวรับ 866 จุด

กลยุทธ์ SET50 Index Futures

พอร์ต Long ต้นทุน 858 จุด ถึงเป้าหมายที่ 871 จุด แล้ว เป้าหมายถัดไป 876 และ 881 จุด ปิดรักษากำไรหากลงต่ำกว่า 868 จุด

CHART INSIGHT Momentum Trading

SNNP

Support 17
Resistance 17.60 / 18.40 / 19.20
Stop loss 16.60

คำแนะนำระยะสั้น (BUY)

กราฟฟอร์มตัวรูปแบบ Double Bottom เตรียมเบรก
แกนกลางที่ 17.60 บาท และหากเบรกได้จะเป็นขาขึ้นรอบ
ใหม่โดยมีเป้าหมายการขึ้นที่ 18.40 และ 19.20 บาท



PIN

Support 4.62
Resistance 4.82 / 5 / 5.15
Stop loss 4.56

คำแนะนำระยะสั้น (BUY)

Volume มา ราคาขึ้นต่อเตรียมทดสอบแนวต้าน 4.82
บาท และหากผ่านได้ กราฟจะทำ All Time High ทันที
โดยมีเป้าหมายถัดไปบริเวณ 5 บาท

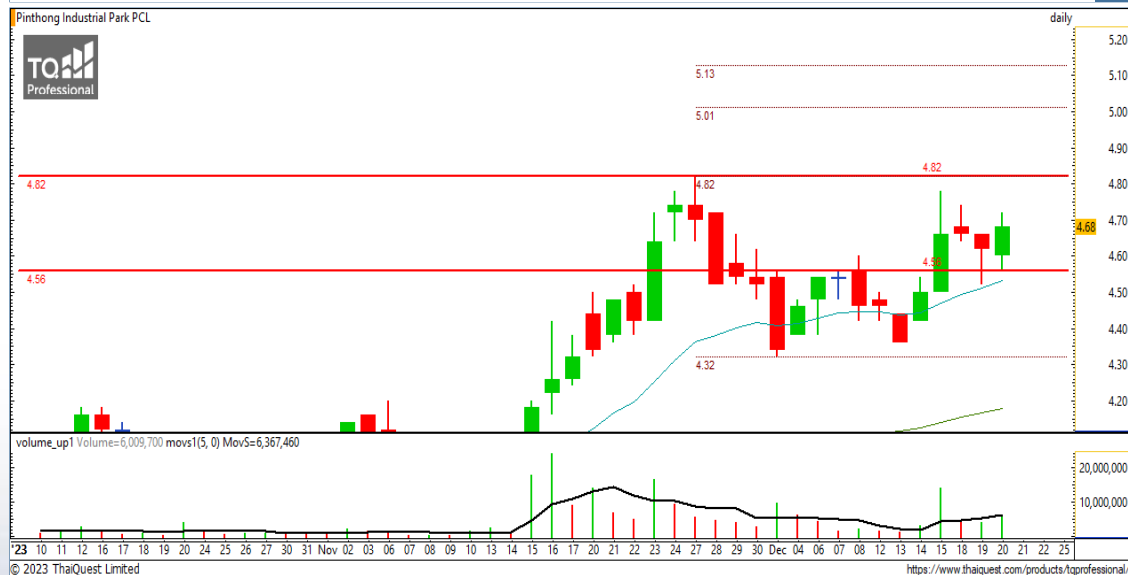


CHART INSIGHT | Swing Trading



CPAXT

Support	26
Resistance	27.25 / 28 / 29.50
Stop loss	25.50

คำแนะนำระยะสั้น (BUY)

กราฟลงทดสอบแนวรับสำคัญ 25.50 บาท แล้วตั้งตัวกลับ
ขึ้นมาพร้อมปริมาณ Volume มากกว่าค่าเฉลี่ย มองมี
โอกาสขึ้นต่อเพื่อทดสอบแนวต้าน 27.25 บาท



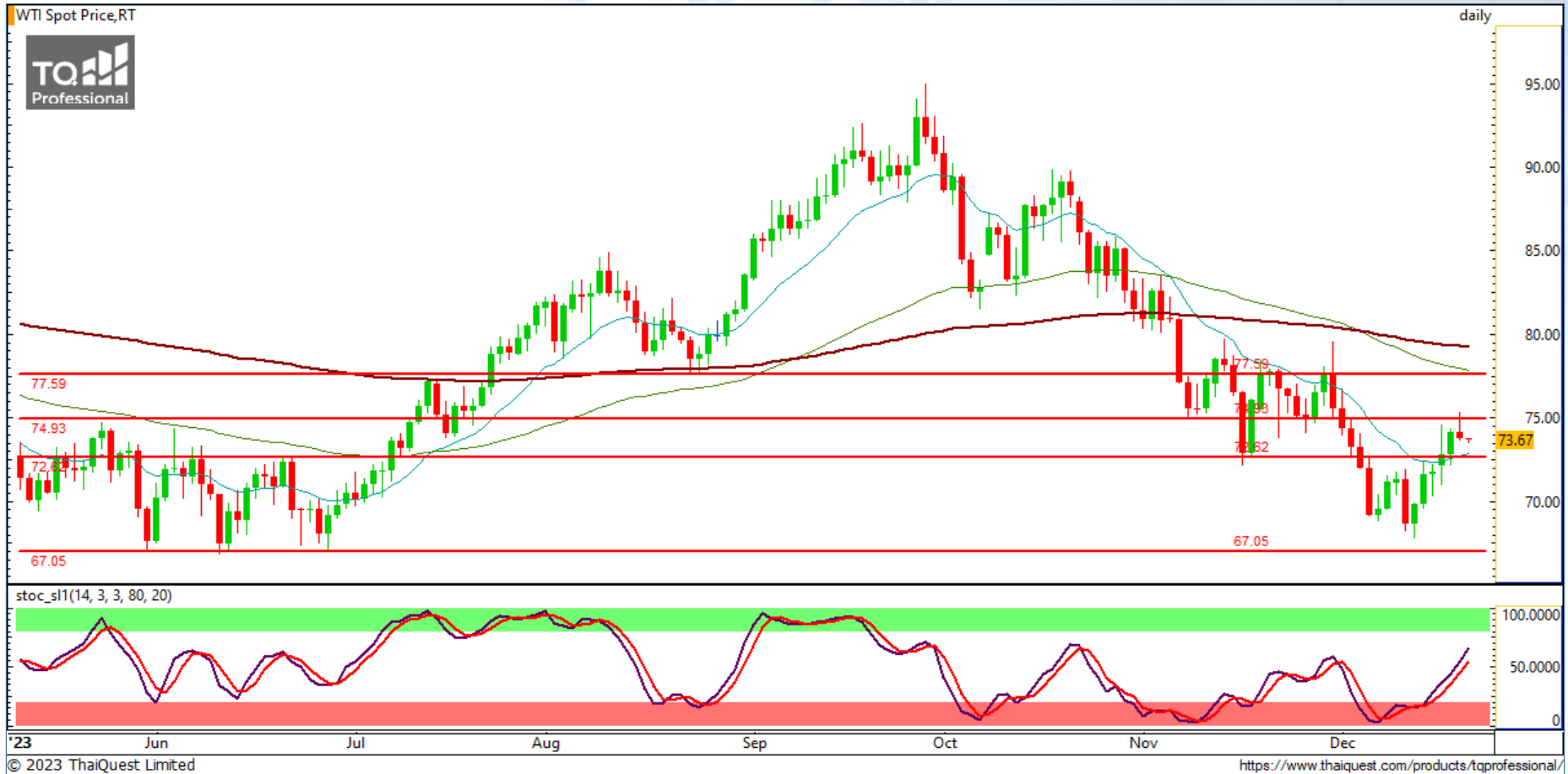
THCOM

Support	12.30
Resistance	12.70 / 13 / 13.30
Stop loss	12.10

คำแนะนำระยะสั้น (BUY)

กราฟกลับขึ้นยืนเหนือแนวรับสำคัญ 12.30 บาท มองมี
โอกาสตั้งขึ้นต่อไปทดสอบแนวต้านบริเวณ 13 บาท และ
หากผ่านได้จะกลายเป็นขาขึ้น

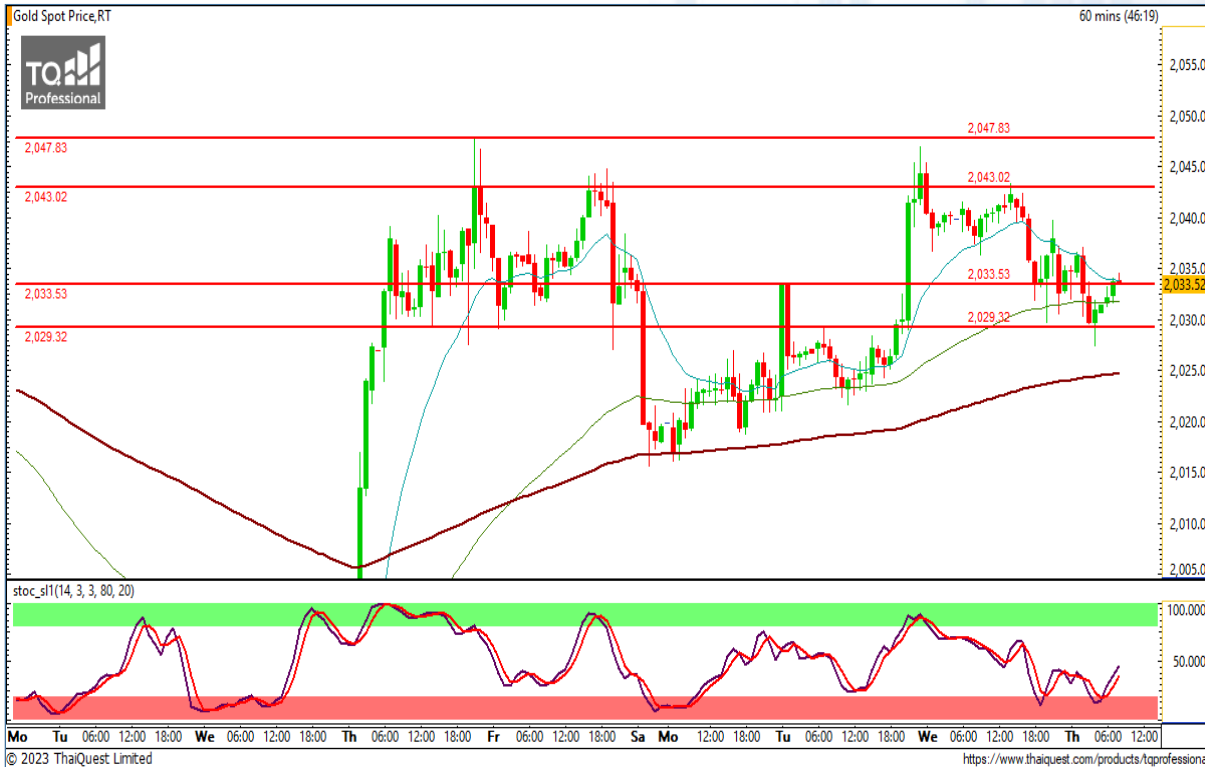
CHART INSIGHT Commodity Market



Support	Resistance
72 / 67	74 / 77

ราคาน้ำมันดิบ WTI แกว่งตัวทดสอบแนวต้านบริเวณ 74 ดอลลาร์แต่ยังไม่ผ่าน จึงเกิดการปรับตัวลงเล็กน้อย ในระยะสั้นมาก ถือว่ายังมีโมเมนตัมทางบวก อาจได้เห็นการขึ้นทดสอบบริเวณแนวต้านนี้อีกครั้ง

CHART INSIGHT | Gold Futures



แรงซื้อไม่ไหว แรงขายมากกว่า

ภาพทางเทคนิคราคาทองคำราย 60 นาที กลับตัวจากแนวรับโซน 2029 ดอลลาร์ ตามที่เราคาดการณ์ไว้ แต่แรงซื้อไม่มากพอที่จะส่งให้กราฟขึ้นไปทดสอบแนวต้าน 2043 ดอลลาร์ โดยขึ้นไปแค่ 2039 ดอลลาร์ เท่านั้น ก่อนปรับตัวลงต่อเนื่องทำ New Low หลุดแนวรับ 2029 ดอลลาร์ ลงมาแล้วตั้งตัวกลับอย่างรวดเร็ว ในระยะสั้น กราฟกำลังแกว่งตัวอยู่ที่ระดับสำคัญ 2033 ดอลลาร์ หากยืนไม่ได้ จะมีโอกาสลงไปแนวรับ 2025 ดอลลาร์

กลยุทธ์ Gold Futures

พอร์ต Long ต้นทุน 2033 ดอลลาร์ ตัดขาดทุนที่ 2029 ดอลลาร์ แล้ว พอร์ตวางแนะนำ Short ที่ 2034 ดอลลาร์ เพื่อทำกำไรที่ 2029 และ 2025 ดอลลาร์ ตัดขาดทุนหากขึ้นเกิน 2037 ดอลลาร์

วันที่ 20 ธ.ค. 2023

กองทุน SPDR ซื้อทองคำ 0.58 ตัน

ถือครองทองคำล่าสุดที่ 878.25 ตัน

Support	Resistance
2033 / 2029	2043 / 2047

Contracts	Long	Short	Net	YTD
Institution	2,300	1,424	+876	-296
Foreign	20,701	15,129	+5,572	-923
Local	11,748	18,196	-6,448	+1,219

DISCLAIMER: รายงานฉบับนี้จัดทำโดยบริษัทหลักทรัพย์ ที่ปรึกษาการลงทุน เอฟ เอส เอส อินเตอร์เนชั่นแนล จำกัด "บริษัท" ข้อมูลที่ปรากฏในรายงานฉบับนี้ถูกจัดทำขึ้นบนพื้นฐานของแหล่งข้อมูลที่เชื่อหรือควรเชื่อว่ามีที่น่าเชื่อถือ และ/หรือมีความถูกต้อง อย่างไรก็ตามบริษัทไม่รับรองความถูกต้องครบถ้วนของข้อมูลดังกล่าว ข้อมูลและความเห็นที่ปรากฏอยู่ในรายงานฉบับนี้อาจมีการเปลี่ยนแปลง แก้ไข หรือเพิ่มเติมได้ตลอดเวลาโดยไม่ต้องแจ้งให้ทราบล่วงหน้า บริษัทไม่มีความประสงค์ที่จะชักจูงหรือชี้ชวนให้ผู้ลงทุน ลงทุนซื้อหรือขายหลักทรัพย์ตามที่ปรากฏในรายงานฉบับนี้ รวมทั้งบริษัทไม่รับประกันผลตอบแทนหรือราคาของหลักทรัพย์ตามข้อมูลที่ปรากฏแต่อย่างใด บริษัทจึงไม่รับผิดชอบต่อความเสียหายใดๆ ที่เกิดขึ้นจากการนำข้อมูลหรือความเห็นในรายงานฉบับนี้ไปใช้ไม่ว่ากรณีใดก็ตาม ผู้ลงทุนควรศึกษาข้อมูลและใช้ดุลยพินิจอย่างรอบคอบในการตัดสินใจลงทุน

บริษัทของสงวนลิขสิทธิ์ในข้อมูลและความเห็นที่ปรากฏอยู่ในรายงานฉบับนี้ ห้ามมิให้ผู้ใดนำข้อมูลและความเห็นในรายงานฉบับนี้ไปใช้ประโยชน์ คัดลอก ตัดแปลง ทำซ้ำ นำออกแสดงหรือเผยแพร่ต่อสาธารณชนไม่ว่าทั้งหมดหรือบางส่วน โดยไม่ได้รับอนุญาตเป็นลายลักษณ์อักษรจากบริษัทล่วงหน้า การลงทุนในหลักทรัพย์มีความเสี่ยง ผู้ลงทุนควรศึกษาข้อมูลและพิจารณาอย่างรอบคอบก่อนการตัดสินใจลงทุน

บริษัทหลักทรัพย์ ฟินันเซีย ไซรัส จำกัด (มหาชน) อาจเป็นผู้ดูแลสภาพคล่อง (Market Maker) และผู้ออกใบสำคัญแสดงสิทธิอนุพันธ์ (Derivative Warrants) บนหลักทรัพย์ AAV, ADVANC, AEONTS, AMATA, ANAN, AOT, AP, BANPU, BBL, BCH, BCP, BCPG, BDMS, BEAUTY, BEC, BEM, BGRIM, BH, BJC, BLAND, BPP, BTS, CBG, CENTEL, CHG, CK, CKP, COM7, CPALL, CPF, CPN, DELTA, DTAC, EA, EGCO, EPG, ERW, ESSO, GFPT, GLOBAL, GPSC, GULF, GUNKUL, HANA, HMPRO, INTUCH, IRPC, IVL, JAS, JMT, KBANK, KCE, KKP, KTB, KTC, LH, MAJOR, MBK, MEGA, MINT, MTC, ORI, OSP, PLANB, PRM, PSH, PSL, PTG, PTT, PTTEP, PTTGC, QH, RATCH, ROBINS, RS, SAWAD, SCB, SCC, SGP, SIRI, SPALI, SPRC, STA, STEC, SUPER, TASCOS, TCAP, THAI, THANI, TISCO, TKN, TMB, TOA, TOP, TPIPP, TRUE, TTW, TU, TVO, WHA และ SET50 Future โดยบริษัทฯ อาจจัดทำบทวิเคราะห์ของหลักทรัพย์อ้างอิงดังกล่าว ดังนั้น นักลงทุนควรศึกษารายละเอียดในหนังสือชี้ชวนของใบสำคัญแสดงสิทธิอนุพันธ์ดังกล่าวก่อนตัดสินใจลงทุน