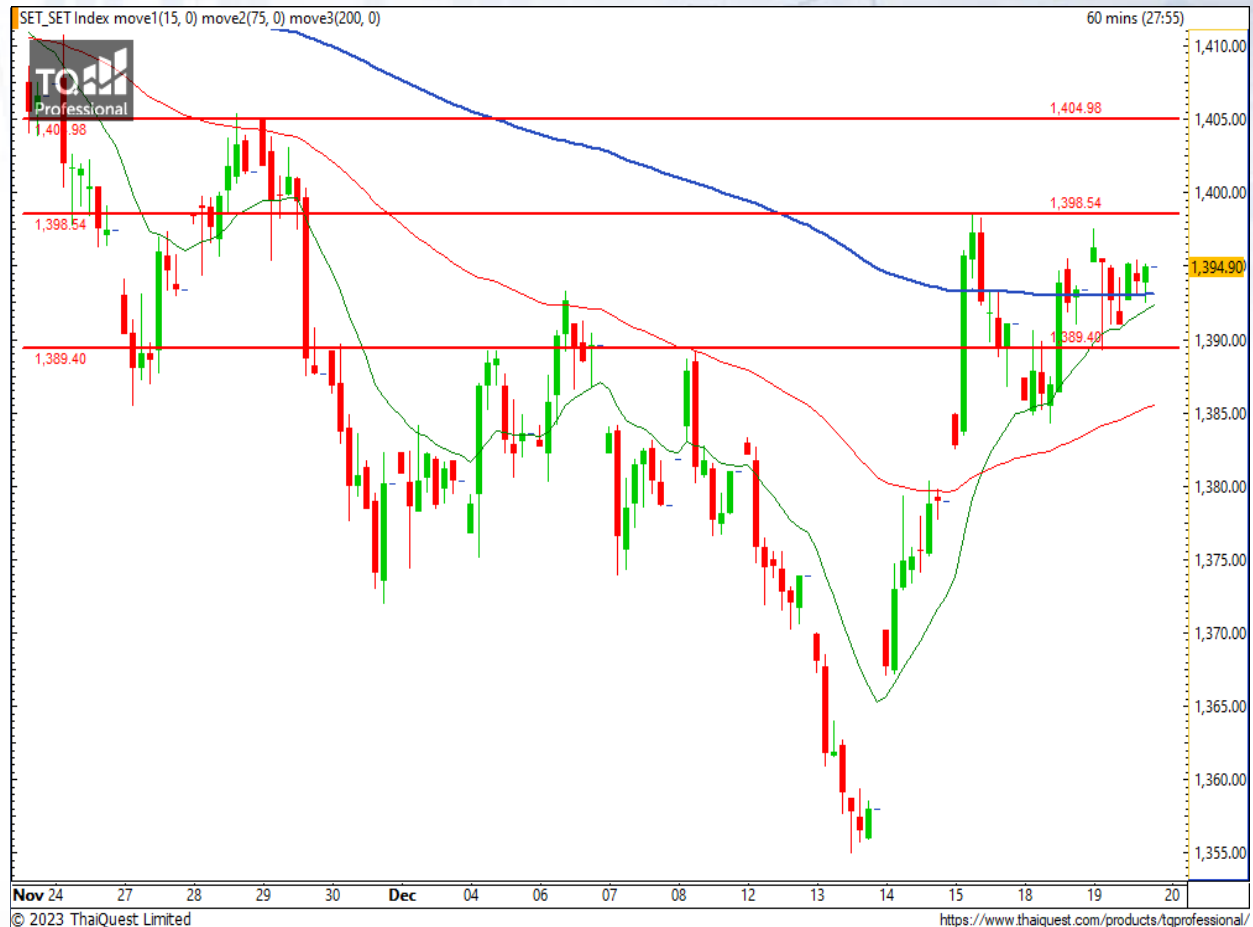


SET Index

มีโอกาสปรับตัวขึ้นต่อ

เมื่อวานนี้ SET ปิดที่ระดับ 1394.90 จุด (+1.49 จุด)

ภาพกราฟราย 60 นาที มีการแกว่งตัวในกรอบ 1389-1398 จุด แต่มีโมเมนตัมทางบวกที่ดีกว่า ทำให้ภาพรวมยังมีโอกาสสูงที่จะปรับตัวขึ้นต่อเพื่อไปทดสอบแนวต้าน 1398 จุด อีกครั้ง และหากผ่านแนวต้านดังกล่าวได้ จะกลายเป็นขาขึ้นต่อเนื่องในระยะสั้น



Support : 1389 / 1385 Resistance : 1398 / 1405

CHART INSIGHT SET50 Index Futures



ทดสอบแนวต้าน ลุ้นเบรกขึ้นต่อ

19 ธ.ค. 66 นักลงทุนต่างชาติ Long สุทธิ
+10,414 สัญญา

ค่า Basis ของ S50Z23 อยู่ที่ -1.36 จุด

กราฟราย 60 นาที มีการติดตัวขึ้นทดสอบแนว
ต้าน 866 จุด ตามที่คาดการณ์ไว้ก่อนปรับตัวลง
แต่พบว่าปรับตัวลงเพียงเล็กน้อย ทำให้โมเมนตัม
ทางบวกยังคงแข็งแกร่ง และหากผ่านแนวต้านนี้ได้
จะเป็นขาขึ้นต่อเพื่อทดสอบแนวต้านถัดไปที่ 871
จุด

กลยุทธ์ SET50 Index Futures

พอร์ต Long ต้นทุน 858 จุด ถึงเป้าหมายแรกที่
866 จุด แล้ว เป้าหมายถัดไป 871 จุด ปิดรักษา
กำไรหากลงต่ำกว่า 862 จุด

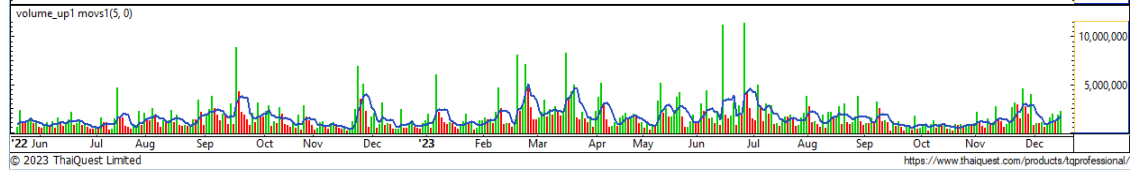
Support	Resistance				
862 / 858	866 / 871				
Contracts	Long	Short	Net	YTD	
Institution	23,212	21,610	+1,602	+58,905	
Foreign	72,953	62,539	+10,414	-293,136	
Local	56,056	68,072	-12,016	+234,231	

AUCT

Support 11.40
Resistance 11.90 / 12.20
Stop loss 11.20

คำแนะนำระยะสั้น (BUY)

ภาพใหญ่เป็นขาขึ้นชัดเจนและแข็งแกร่ง และในระยะสั้นเบรกแนวต้านเดิมที่ 11.40 บาท ขึ้นมาได้พร้อม Volume เด็บโตเรื่อย ๆ มองมีโอกาสเป็นขาขึ้นต่อเนื่อง



SUSCO

Support 4.62
Resistance 4.74 / 4.82 / 4.92
Stop loss 4.56

คำแนะนำระยะสั้น (BUY)

Volume มา ราคาขึ้นต่อเหนือแนวต้าน 4.62 บาท ทำให้โมเมนตัมทางบวกกลับมาดูดีขึ้นอย่างเห็นได้ชัด มองมีโอกาสขึ้นต่อเนื่องเพื่อลั่นทดสอบแนวหลัก 4.92 บาท

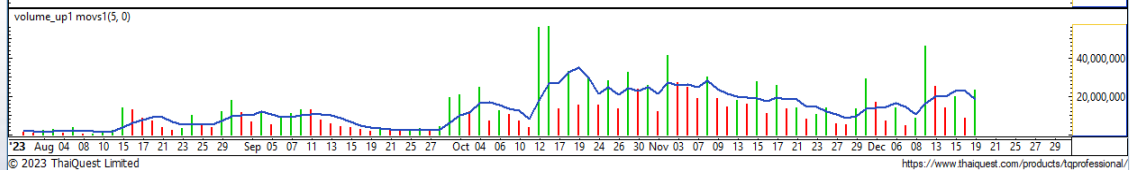
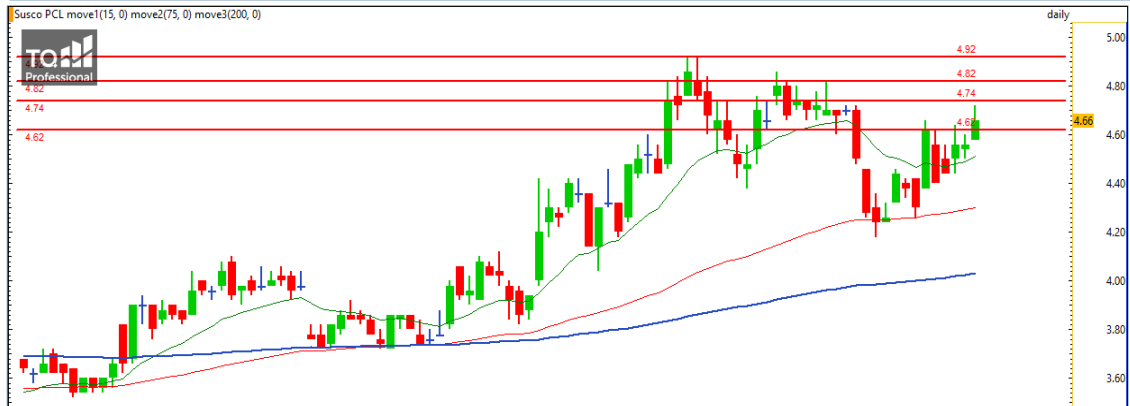


CHART INSIGHT | Swing Trading



TU

Support	14.60
Resistance	14.90 / 15.20
Stop loss	14.20

คำแนะนำระยะสั้น (BUY)

กราฟลงทดสอบแนวรับสำคัญบริเวณ 14.40-14.60 บาท มองมีโอกาสตั้งตัวกลับเพื่อรักษาโมเมนตัมขาขึ้น โดยมีแนวต้านระยะสั้นรอทดสอบที่ 14.90 บาท



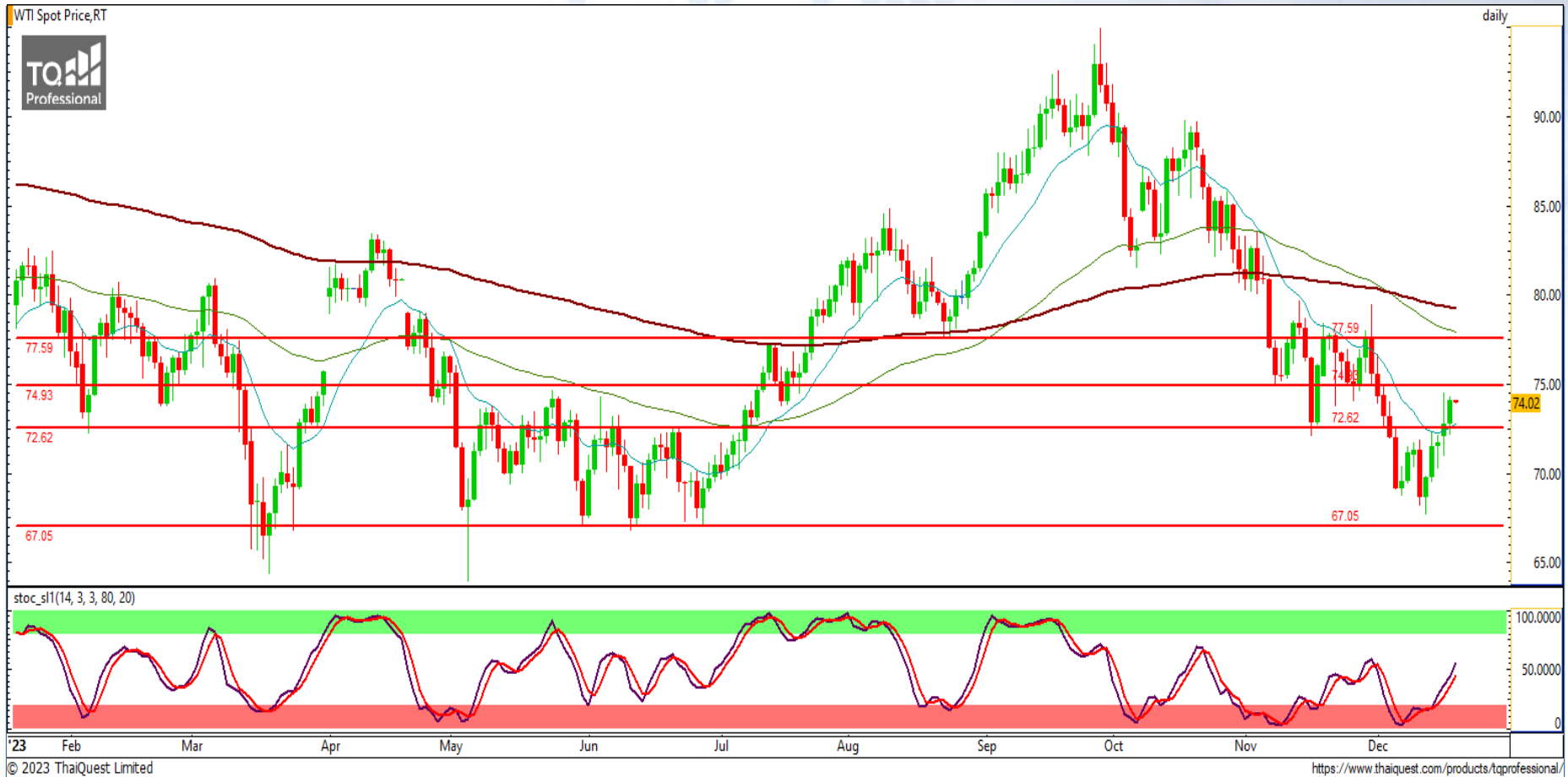
FORTH

Support	20.30
Resistance	20.90 / 22
Stop loss	19.90

คำแนะนำระยะสั้น (BUY)

กราฟกลับตัวขึ้นยืนเหนือแนวรับสำคัญ 19.90 บาท พร้อมระดับ Volume เพิ่มเหนือค่าเฉลี่ย มองมีโอกาสขึ้นต่อเพื่อทดสอบแนวต้าน 20.90 และ 22 บาท

CHART INSIGHT Commodity Market



Support

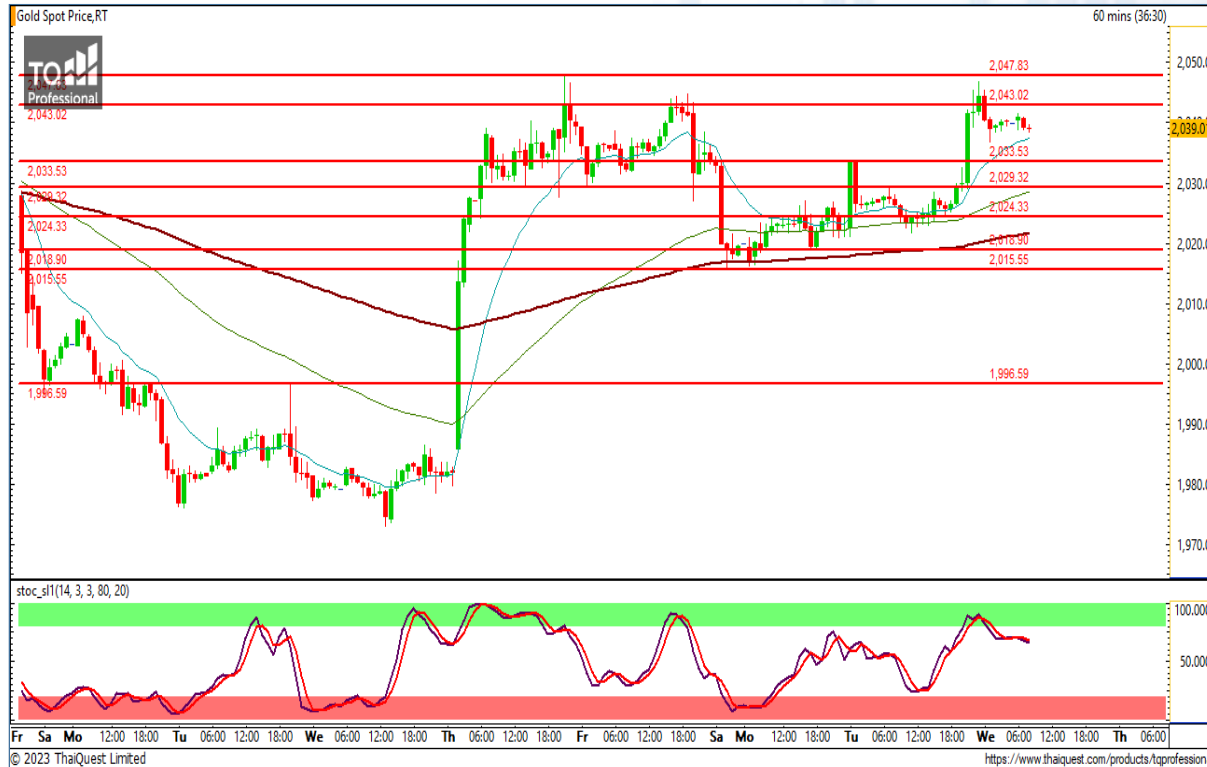
72 / 67

Resistance

74 / 77

ราคาน้ำมันดิบ WTI แกว่งตัวทดสอบแนวต้านบริเวณ 74 ดอลลาร์ โดยมีแนวรับ 72 ดอลลาร์ ภาพรวมถือว่าไม่เมนตัมในทิศทางบวกระยะสั้น และจะดีขึ้นหากผ่านระดับ 74 ดอลลาร์ แล้วยืนได้

CHART INSIGHT | Gold Futures



ติดตัวแรงตามคาดการณ์

ภาพทางเทคนิคราคาทองคำราย 60 นาที มีการติดตัวแรงขึ้นถึงระดับ 2046 ดอลลาร์ ซึ่งถือเป็นการเป็นไปตามทิศทางที่เราคาดการณ์ไว้ ในระยะสั้นกราฟมีโอกาสปรับลงมาหาแนวรับโซน 2033 ดอลลาร์ แต่หากไม่หลุด จะมีโอกาสขึ้นต่ออีกครั้ง

กลยุทธ์ Gold Futures

พอร์ต Long ต้นทุน 2025 ปิดทำกำไรที่ 2039 ดอลลาร์ แล้ว พอร์ตวางแนะนำ Wait and See

Support

2033 / 2029

Resistance

2043 / 2047

Contracts	Long	Short	Net	YTD
Institution	1,686	1,394	+292	-1,172
Foreign	11,689	11,099	+590	-6,495
Local	10,267	11,149	-882	+7,667

วันที่ 19 ธ.ค. 2023

กองทุน SPDR ขายทองคำ 2.02 ตัน

ถือครองทองคำล่าสุดที่ 877.67 ตัน

DISCLAIMER: รายงานฉบับนี้จัดทำโดยบริษัทหลักทรัพย์ ที่ปรึกษาการลงทุน เอฟ เอส เอส อินเตอร์เนชั่นแนล จำกัด "บริษัท" ข้อมูลที่ปรากฏในรายงานฉบับนี้ถูกจัดทำขึ้นบนพื้นฐานของแหล่งข้อมูลที่เชื่อหรือควรเชื่อว่ามีที่น่าเชื่อถือ และ/หรือมีความถูกต้อง อย่างไรก็ตามบริษัทไม่รับรองความถูกต้องครบถ้วนของข้อมูลดังกล่าว ข้อมูลและความเห็นที่ปรากฏอยู่ในรายงานฉบับนี้อาจมีการเปลี่ยนแปลง แก้ไข หรือเพิ่มเติมได้ตลอดเวลาโดยไม่ต้องแจ้งให้ทราบล่วงหน้า บริษัทไม่มีความประสงค์ที่จะชักจูงหรือชี้ชวนให้ผู้ลงทุน ลงทุนซื้อหรือขายหลักทรัพย์ตามที่ปรากฏในรายงานฉบับนี้ รวมทั้งบริษัทไม่รับประกันผลตอบแทนหรือราคาของหลักทรัพย์ตามข้อมูลที่ปรากฏแต่อย่างใด บริษัทจึงไม่รับผิดชอบต่อความเสียหายใดๆ ที่เกิดขึ้นจากการนำข้อมูลหรือความเห็นในรายงานฉบับนี้ไปใช้ไม่ว่ากรณีใดก็ตาม ผู้ลงทุนควรศึกษาข้อมูลและใช้ดุลยพินิจอย่างรอบคอบในการตัดสินใจลงทุน

บริษัทของสงวนลิขสิทธิ์ในข้อมูลและความเห็นที่ปรากฏอยู่ในรายงานฉบับนี้ ห้ามมิให้ผู้ใดนำข้อมูลและความเห็นในรายงานฉบับนี้ไปใช้ประโยชน์ คัดลอก ตัดแปลง ทำซ้ำ นำออกแสดงหรือเผยแพร่ต่อสาธารณชนไม่ว่าทั้งหมดหรือบางส่วน โดยไม่ได้รับอนุญาตเป็นลายลักษณ์อักษรจากบริษัทล่วงหน้า การลงทุนในหลักทรัพย์มีความเสี่ยง ผู้ลงทุนควรศึกษาข้อมูลและพิจารณาอย่างรอบคอบก่อนการตัดสินใจลงทุน

บริษัทหลักทรัพย์ ฟินันเซีย ไซรัส จำกัด (มหาชน) อาจเป็นผู้ดูแลสภาพคล่อง (Market Maker) และผู้ออกใบสำคัญแสดงสิทธิอนุพันธ์ (Derivative Warrants) บนหลักทรัพย์ AAV, ADVANC, AEONTS, AMATA, ANAN, AOT, AP, BANPU, BBL, BCH, BCP, BCPG, BDMS, BEAUTY, BEC, BEM, BGRIM, BH, BJC, BLAND, BPP, BTS, CBG, CENTEL, CHG, CK, CKP, COM7, CPALL, CPF, CPN, DELTA, DTAC, EA, EGCO, EPG, ERW, ESSO, GFPT, GLOBAL, GPSC, GULF, GUNKUL, HANA, HMPRO, INTUCH, IRPC, IVL, JAS, JMT, KBANK, KCE, KKP, KTB, KTC, LH, MAJOR, MBK, MEGA, MINT, MTC, ORI, OSP, PLANB, PRM, PSH, PSL, PTG, PTT, PTTEP, PTTGC, QH, RATCH, ROBINS, RS, SAWAD, SCB, SCC, SGP, SIRI, SPALI, SPRC, STA, STEC, SUPER, TASCOS, TCAP, THAI, THANI, TISCO, TKN, TMB, TOA, TOP, TPIPP, TRUE, TTW, TU, TVO, WHA และ SET50 Future โดยบริษัทฯ อาจจัดทำบทวิเคราะห์ของหลักทรัพย์อ้างอิงดังกล่าว ดังนั้น นักลงทุนควรศึกษารายละเอียดในหนังสือชี้ชวนของใบสำคัญแสดงสิทธิอนุพันธ์ดังกล่าวก่อนตัดสินใจลงทุน