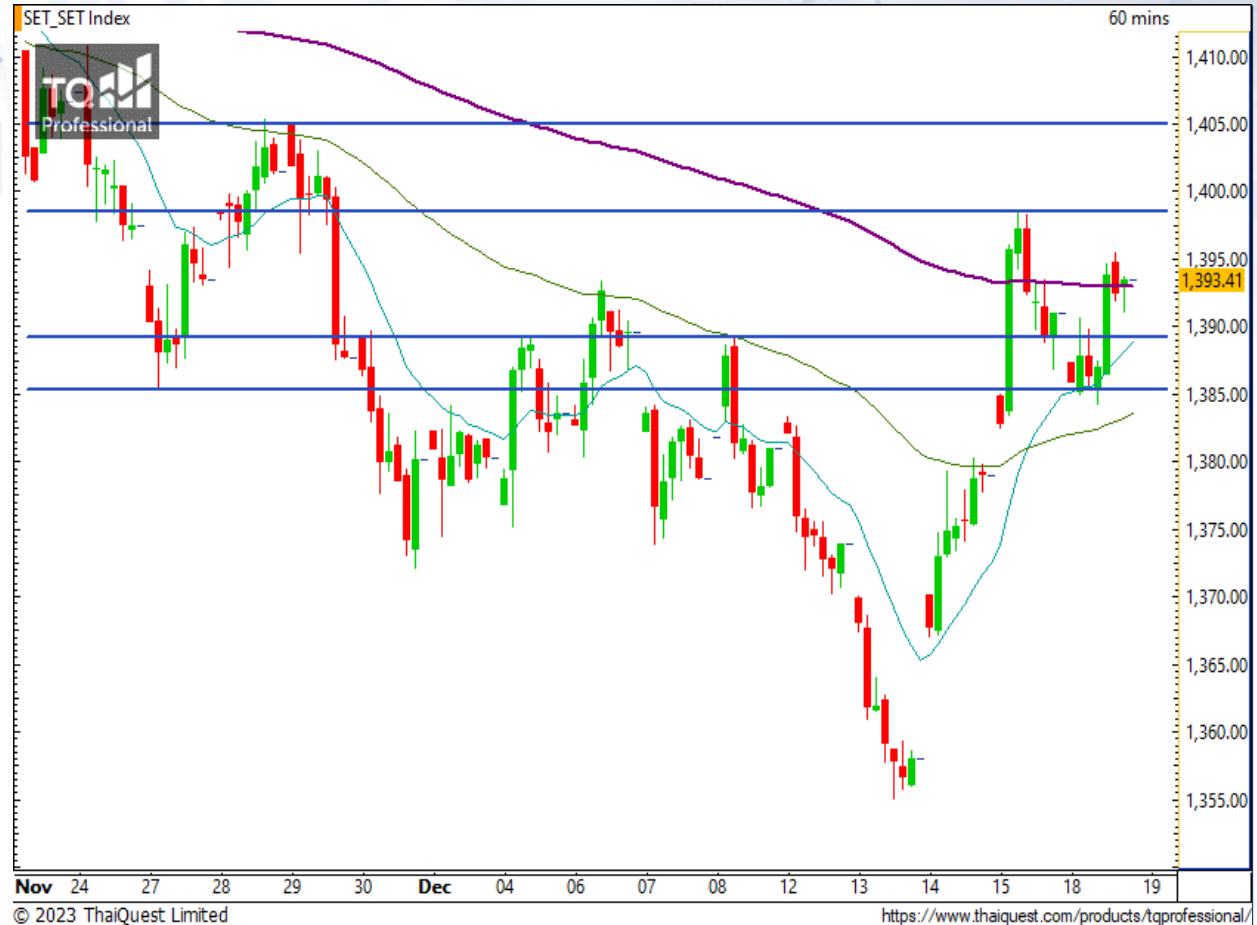


SET Index

ทิศทางขาขึ้นแข็งแกร่งระยะสั้น

วันศุกร์ที่ผ่านมา SET ปิดที่ระดับ 1393.41 จุด (+2.38 จุด)

ภาพกราฟราย 60 นาที ปรับตัวลงแต่สามารถยืนเหนือแนวรับสำคัญ 1385 จุด ได้ ก่อนแต่งตั้งขึ้นทดสอบแนวต้านระยะสั้นที่ 1393 จุด อีกครั้ง ทำให้ภาพรวมระยะสั้น SET ยังมีโมเมนตัมขาขึ้นที่ชัดเจน และยังมีโอกาสขึ้นต่อได้ โดยมีแนวต้านสำคัญที่ 1400-1405 จุด



Support : 1389 / 1383 Resistance : 1400 / 1405

CHART INSIGHT SET50 Index Futures



ย่อแล้วขึ้นใหม่ตามคาดการณ์

18 ธ.ค. 66 นักลงทุนต่างชาติ Short สุทธิ
-9,163 สัญญา
ค่า Basis ของ S50Z23 อยู่ที่ -1.53 จุด
กราฟราย 60 นาที มีการปรับตัวลงมาที่แนวรับ
สำคัญบริเวณ 858 จุด ซึ่งเราเปิด Long
เอาไว้ ก่อนตั้งตัวขึ้นตามคาดการณ์ โดยมองว่า
กราฟยังมีโอกาสขึ้นต่อเพื่อทดสอบแนวต้านเก่า
บริเวณ 866 จุด

กลยุทธ์ SET50 Index Futures

พอร์ต Long ต้นทุน 858 จุด รอทำกำไรที่ 866
และ 871 จุด ตัดขาดทุนหากลงต่ำกว่า 854 จุด

Support	Resistance				
861 / 858	866 / 871				
Contracts	Long	Short	Net	YTD	
Institution	26,081	25,915	+166	+57,303	
Foreign	70,927	80,090	-9,163	-303,550	
Local	84,262	75,265	+8,997	+246,247	

SCB

Support 101
Resistance 104.50 / 106
Stop loss 100

คำแนะนำระยะสั้น (BUY)

กราฟเบรกแนวต้าน 101 บาท ขึ้นมาได้สำเร็จหลังจากที่ทดสอบแนวต้านดังกล่าวมาหลายครั้ง ทำให้กราฟมีโอกาสโอกาสเป็นขาขึ้นใหม่สูง

SISB

Support 34.50
Resistance 36 / 37 / 38
Stop loss 33.75

คำแนะนำระยะสั้น (BUY)

กราฟเบรกแนวต้าน Downtrend Line ขึ้นมาได้สำเร็จ และกราฟมีการยก High ยก Low ขึ้นมา จึงมีโอกาสที่จะจบแนวโน้มขาลงและกลายเป็นขาขึ้นอีกครั้ง

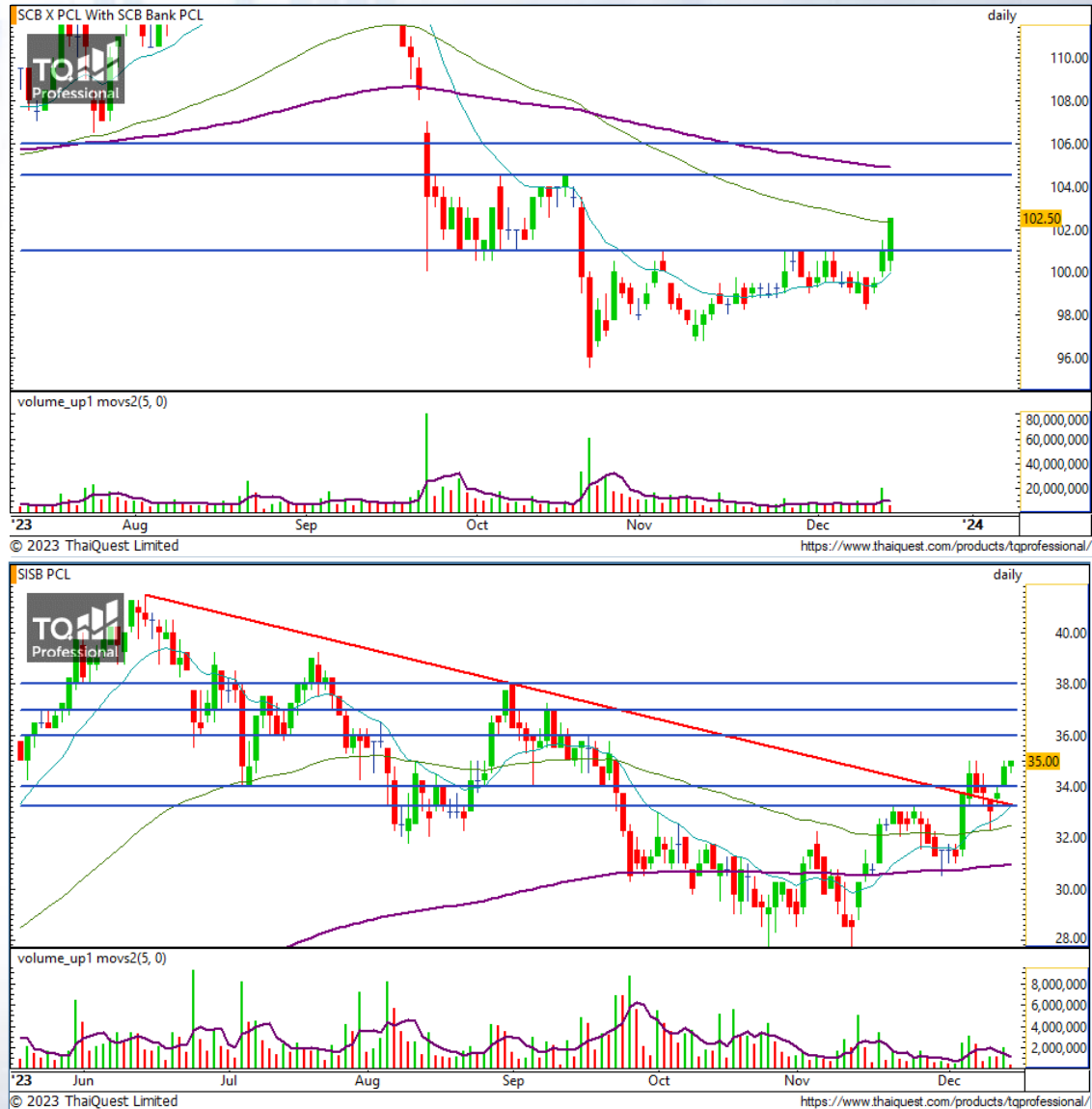


CHART INSIGHT | Swing Trading



SAPPE

Support	73.75
Resistance	76.25 / 78.50
Stop loss	72.50

คำแนะนำระยะสั้น (BUY)

กราฟกลับตัวจาก MA200 ขึ้นมา มีโอกาสกลับตัวขึ้นต่อเนื่องได้ เนื่องจากเป็นแนวรับสำคัญที่สุด และหากเบรกแนวต้าน 78.50 บาท จะมีโอกาสเป็นขาขึ้นอีกครั้ง



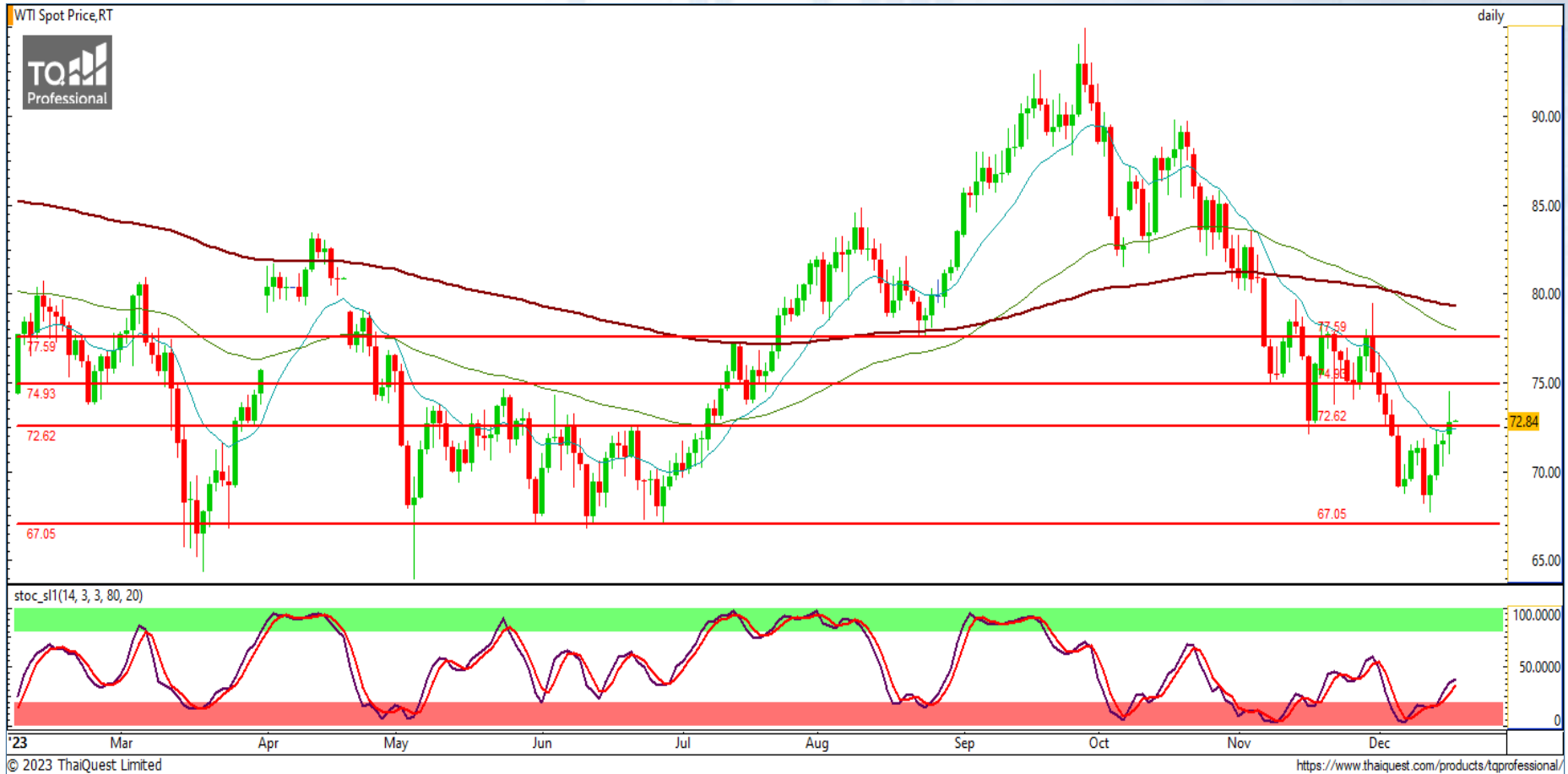
TKN

Support	9.30
Resistance	9.70 / 10
Stop loss	9.20

คำแนะนำระยะสั้น (BUY)

กราฟกลับตัวขึ้นยืนเหนือแนวรับสำคัญ 9.30 บาท มองมีโอกาสขึ้นต่อเพื่อทดสอบแนวต้าน Downtrend Line ที่หากผ่านได้จะเป็นการจบแนวโน้มขาลง

CHART INSIGHT Commodity Market



Support

72 / 67

Resistance

74 / 77

ราคาน้ำมันดิบ WTI แกว่งตัวผันผวนสูงบริเวณ 72-74 ดอลลาร์ ในระยะสั้น หากยังไม่หลุด 72 ดอลลาร์ ถือว่ามีโมเมนตัมในทิศทางบวกระยะสั้น

CHART INSIGHT | Gold Futures



รีบาวด์แล้วย่อตัว

ภาพทางเทคนิคราคาทองคำราย 60 นาที มีการปรับตัวขึ้นถึงระดับ 2029 ดอลลาร์ ก่อนปรับตัวลงตามที่เราได้คาดการณ์ไว้ ในระยะสั้น กราฟมีโอกาสปรับตัวลงต่อโดยมองแนวรับสำคัญที่ 2018 ดอลลาร์ อันเป็นแนวรับจากเส้น MA200

กลยุทธ์ Gold Futures

พอร์ต Short ต้นทุนที่ 2029 ดอลลาร์ รอทำกำไรที่ 2024 และ 2018 ดอลลาร์ ตัดขาดทุนหากขึ้นเกินกว่า 2034 ดอลลาร์

Support

2024 / 2018

Resistance

2029 / 2034

Contracts	Long	Short	Net	YTD
Institution	2,446	2,291	+155	-1,464
Foreign	25,335	30,896	-5,561	-7,085
Local	21,408	16,002	+5,406	+8,549

วันที่ 18 ธ.ค. 2023

กองทุน SPDR ไม่เปลี่ยนแปลง

ถือครองทองคำเท่าเดิมที่ 879.69 ตัน

DISCLAIMER: รายงานฉบับนี้จัดทำโดยบริษัทหลักทรัพย์ ที่ปรึกษาการลงทุน เอฟ เอส เอส อินเตอร์เนชั่นแนล จำกัด "บริษัท" ข้อมูลที่ปรากฏในรายงานฉบับนี้ถูกจัดทำขึ้นบนพื้นฐานของแหล่งข้อมูลที่เชื่อหรือควรเชื่อว่ามีที่น่าเชื่อถือ และ/หรือมีความถูกต้อง อย่างไรก็ตามบริษัทไม่รับรองความถูกต้องครบถ้วนของข้อมูลดังกล่าว ข้อมูลและความเห็นที่ปรากฏอยู่ในรายงานฉบับนี้อาจมีการเปลี่ยนแปลง แก้ไข หรือเพิ่มเติมได้ตลอดเวลาโดยไม่ต้องแจ้งให้ทราบล่วงหน้า บริษัทไม่มีความประสงค์ที่จะชักจูงหรือชี้ชวนให้ผู้ลงทุน ลงทุนซื้อหรือขายหลักทรัพย์ตามที่ปรากฏในรายงานฉบับนี้ รวมทั้งบริษัทไม่รับประกันผลตอบแทนหรือราคาของหลักทรัพย์ตามข้อมูลที่ปรากฏแต่อย่างใด บริษัทจึงไม่รับผิดชอบต่อความเสียหายใดๆ ที่เกิดขึ้นจากการนำข้อมูลหรือความเห็นในรายงานฉบับนี้ไปใช้ไม่ว่ากรณีใดก็ตาม ผู้ลงทุนควรศึกษาข้อมูลและใช้ดุลยพินิจอย่างรอบคอบในการตัดสินใจลงทุน

บริษัทของสงวนลิขสิทธิ์ในข้อมูลและความเห็นที่ปรากฏอยู่ในรายงานฉบับนี้ ห้ามมิให้ผู้ใดนำข้อมูลและความเห็นในรายงานฉบับนี้ไปใช้ประโยชน์ คัดลอก ตัดแปลง ทำซ้ำ นำออกแสดงหรือเผยแพร่ต่อสาธารณชนไม่ว่าทั้งหมดหรือบางส่วน โดยไม่ได้รับอนุญาตเป็นลายลักษณ์อักษรจากบริษัทล่วงหน้า การลงทุนในหลักทรัพย์มีความเสี่ยง ผู้ลงทุนควรศึกษาข้อมูลและพิจารณาอย่างรอบคอบก่อนการตัดสินใจลงทุน

บริษัทหลักทรัพย์ ฟินันเซีย ไซรัส จำกัด (มหาชน) อาจเป็นผู้ดูแลสภาพคล่อง (Market Maker) และผู้ออกใบสำคัญแสดงสิทธิอนุพันธ์ (Derivative Warrants) บนหลักทรัพย์ AAV, ADVANC, AEONTS, AMATA, ANAN, AOT, AP, BANPU, BBL, BCH, BCP, BCPG, BDMS, BEAUTY, BEC, BEM, BGRIM, BH, BJC, BLAND, BPP, BTS, CBG, CENTEL, CHG, CK, CKP, COM7, CPALL, CPF, CPN, DELTA, DTAC, EA, EGCO, EPG, ERW, ESSO, GFPT, GLOBAL, GPSC, GULF, GUNKUL, HANA, HMPRO, INTUCH, IRPC, IVL, JAS, JMT, KBANK, KCE, KKP, KTB, KTC, LH, MAJOR, MBK, MEGA, MINT, MTC, ORI, OSP, PLANB, PRM, PSH, PSL, PTG, PTT, PTTEP, PTTGC, QH, RATCH, ROBINS, RS, SAWAD, SCB, SCC, SGP, SIRI, SPALI, SPRC, STA, STEC, SUPER, TASCOS, TCAP, THAI, THANI, TISCO, TKN, TMB, TOA, TOP, TPIPP, TRUE, TTW, TU, TVO, WHA และ SET50 Future โดยบริษัทฯ อาจจัดทำบทวิเคราะห์ของหลักทรัพย์อ้างอิงดังกล่าว ดังนั้น นักลงทุนควรศึกษารายละเอียดในหนังสือชี้ชวนของใบสำคัญแสดงสิทธิอนุพันธ์ดังกล่าวก่อนตัดสินใจลงทุน