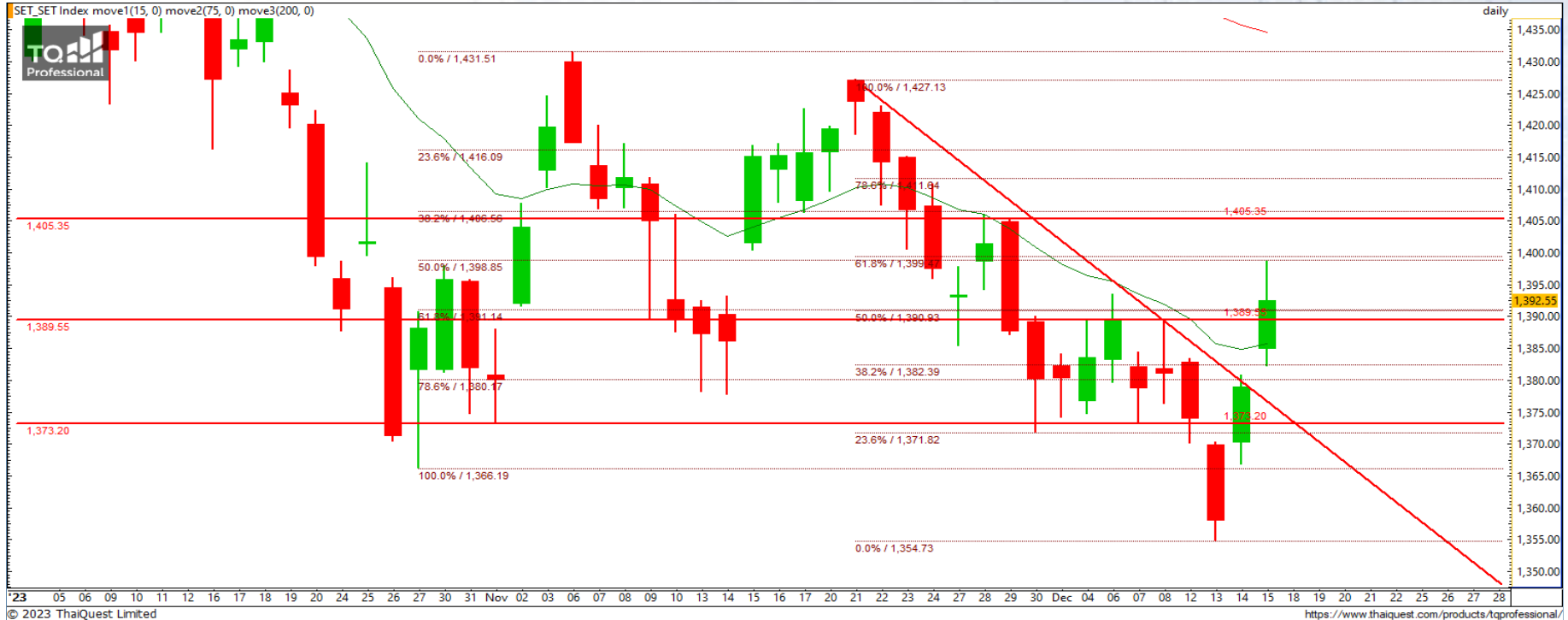


SET INDEX : มุมมองสัปดาห์หน้า



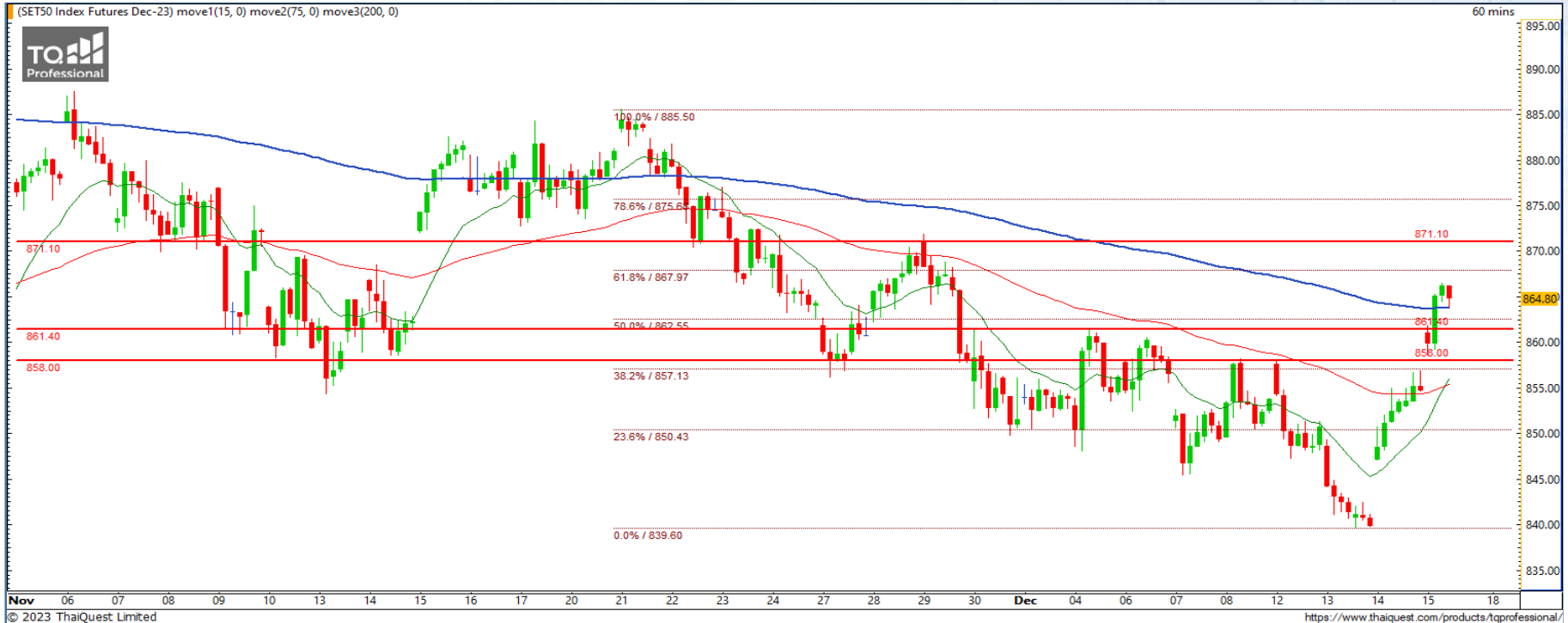
ติดกลับแรง แต่ติดแนวต้านสำคัญ

Support : 1389 / 1380

Resistance : 1399 / 1405

สัปดาห์นี้ SET ทำ New Low หลุดแนวรับสุดท้าย 1366 จุด แต่ด้วยภาพรวมตลาดต่างประเทศที่ติดตัวขึ้นอย่างร้อนแรง ก็ทำให้ SET มีการปรับตัวขึ้นแรงตาม ประเด็นสำคัญ คือ การปรับตัวขึ้นรอบนี้ กำลังติดแนวต้านสำคัญจาก Fibonacci 61.8% อันเป็นตัวเลขสำคัญทางจิตวิทยาด้วย ซึ่งก็คือบริเวณ 1400 จุด ดังนั้น อาจต้องใช้เวลาสะสมพลังในการผ่านขึ้นไป แต่หากแรงซื้อไม่ต่อเนื่อง หลุดแนวรับ 1389 จุด ลงมา ก็อาจเป็นปัจจัยลบระยะสั้น

S50Z23



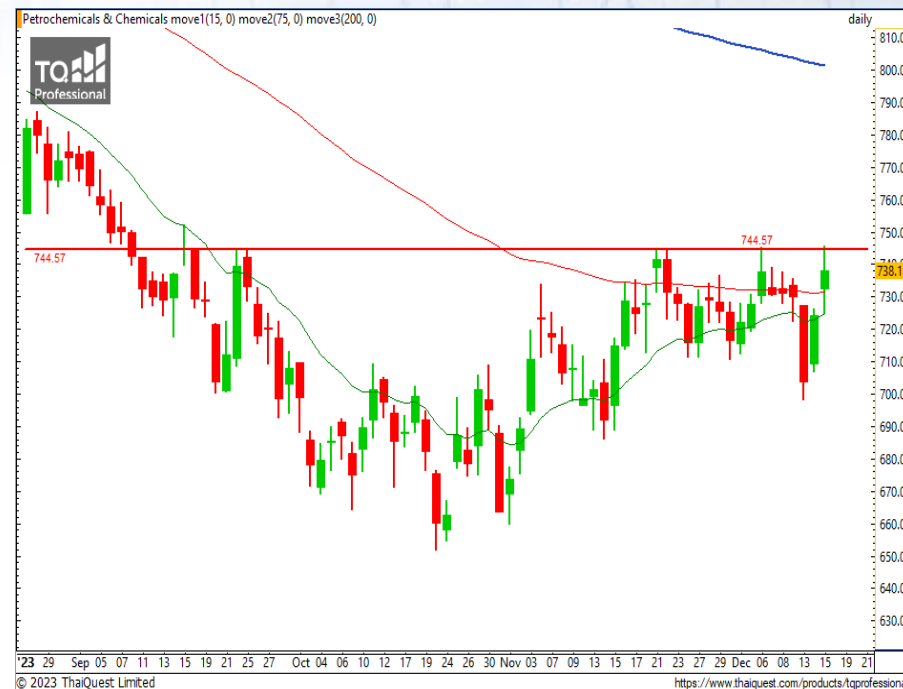
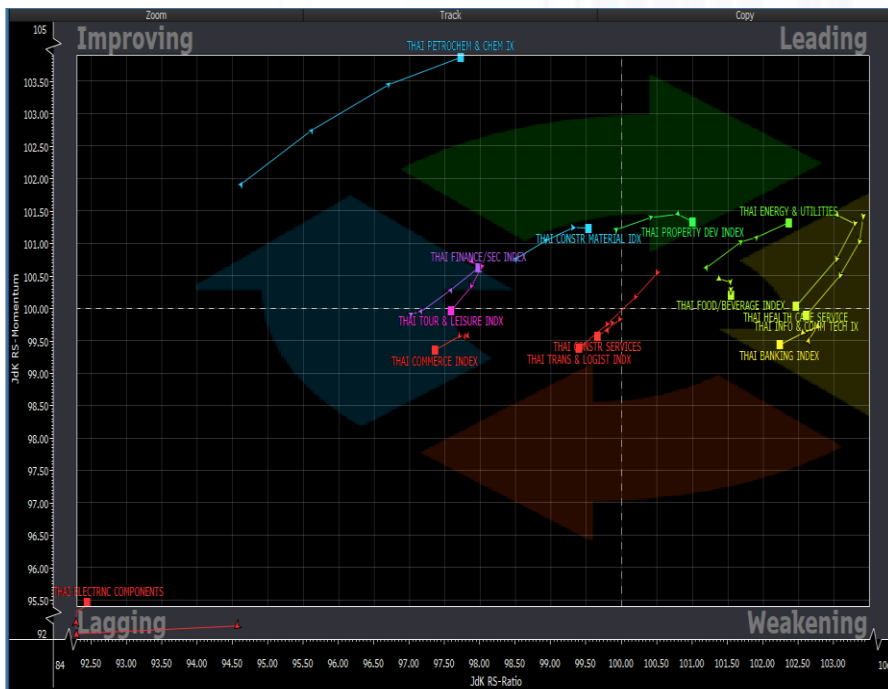
Support : 862 / 858

Resistance : 867 / 871

S50Z23 : ภาพทางเทคนิคสัปดาห์นี้มีการปรับตัวลงหลุดแนวรับสำคัญ 845 จุด ก่อนรีบาวตขึ้นมาชนแนวต้าน 862 จุด ขึ้นมาได้ อย่างไรก็ตาม จากระดับของอินดิเคเตอร์ที่ร้อนแรงเกินไปในกรอบระยะสั้น ทำให้ต้องระมัดระวังในการปรับตัวลงมาเป็นระยะ โดยมีแนวรับสำคัญบริเวณ 858-862 จุด ที่ถ้าหลุดลงมาจะทำให้โมเมนตัมทางบวกลดน้อยลง แต่หากไม่หลุด จะมีโอกาสขึ้นใหม่ไปทดสอบแนวต้าน 871 จุด

พอร์ต Short ต้นทุน 862 จุด ตัดขาดทุนที่ 865 จุด แล้ว พอร์ตวางแนะนำ รอเปิด Long ที่ 861 จุด เพื่อทำกำไรที่ 871 จุด ตัดขาดทุนหากลงต่ำกว่า 858 จุด

Sector Analysis



- กลุ่มที่นำตลาดต่อเนื่อง ได้แก่ ENERJ และ PROP
- กลุ่มที่กำลังพักตัวที่โซน Weakening ได้แก่ BANK และ HELTH
- กลุ่มที่ฟื้นตัวต่อเนื่องโซน Improving ได้แก่ CONMAT, PETRO, และ FIN
- กลุ่มที่อ่อนแอกว่าตลาดได้แก่ COMM, TRANS, ETRON, TOUR, และ CONS

กลุ่ม Petrochemicals & Chemicals กราฟกลับตัวขึ้นชนแนว
 สำคัญ 744 จุด หากเบรกแนวต้านนี้ได้ จะกลายเป็นกราฟขาขึ้น
 ในรอบใหม่

Trading

PTTGC

Support 38.25 / 37.50

Resistance 40.25 / 42

กราฟขึ้นต่อเนื่องแนวต้าน 38.25 บาท และเส้น MA200 ขึ้นมาได้ มองมีโอกาสเป็นขาขึ้นในรอบใหม่ โดยมีแนวต้านสำคัญระยะสั้นที่ 40.25 บาท



IVL

Support 25.75 / 25

Resistance 27 / 28.25

กราฟกลับตัวแบบขยก Low ขึ้นมา และเบรกแนวต้านระยะสั้นที่ 25.75 บาท ขึ้นมาได้ มองมีโอกาสขึ้นต่อไปทดสอบแนวต้านสำคัญ 27 บาท ซึ่งหากผ่านได้จะกลายเป็นขาขึ้นใหม่



DISCLAIMER: รายงานฉบับนี้จัดทำโดยบริษัทหลักทรัพย์ ที่ปรึกษาการลงทุน เอฟ เอส เอส อินเตอร์เนชั่นแนล จำกัด "บริษัท" ข้อมูลที่ปรากฏในรายงานฉบับนี้ถูกจัดทำขึ้นบนพื้นฐานของแหล่งข้อมูลที่เชื่อหรือควรเชื่อว่ามีที่น่าเชื่อถือ และ/หรือมีความถูกต้อง อย่างไรก็ตามบริษัทไม่รับรองความถูกต้องครบถ้วนของข้อมูลดังกล่าว ข้อมูลและความเห็นที่ปรากฏอยู่ในรายงานฉบับนี้อาจมีการเปลี่ยนแปลง แก้ไข หรือเพิ่มเติมได้ตลอดเวลาโดยไม่ต้องแจ้งให้ทราบล่วงหน้า บริษัทไม่มีความประสงค์ที่จะชักจูงหรือชี้ชวนให้ผู้ลงทุน ลงทุนซื้อหรือขายหลักทรัพย์ตามที่ปรากฏในรายงานฉบับนี้ รวมทั้งบริษัทไม่รับประกันผลตอบแทนหรือราคาของหลักทรัพย์ตามข้อมูลที่ปรากฏแต่อย่างใด บริษัทจึงไม่รับผิดชอบต่อความเสียหายใดๆ ที่เกิดขึ้นจากการนำข้อมูลหรือความเห็นในรายงานฉบับนี้ไปใช้ไม่ว่ากรณีใดก็ตาม ผู้ลงทุนควรศึกษาข้อมูลและใช้ดุลยพินิจอย่างรอบคอบในการตัดสินใจลงทุน

บริษัทของสงวนลิขสิทธิ์ในข้อมูลและความเห็นที่ปรากฏอยู่ในรายงานฉบับนี้ ห้ามมิให้ผู้ใดนำข้อมูลและความเห็นในรายงานฉบับนี้ไปใช้ประโยชน์ คัดลอก ตัดแปลง ทำซ้ำ นำออกแสดงหรือเผยแพร่ต่อสาธารณชนไม่ว่าทั้งหมดหรือบางส่วน โดยไม่ได้รับอนุญาตเป็นลายลักษณ์อักษรจากบริษัทล่วงหน้า การลงทุนในหลักทรัพย์มีความเสี่ยง ผู้ลงทุนควรศึกษาข้อมูลและพิจารณาอย่างรอบคอบก่อนการตัดสินใจลงทุน

บริษัทหลักทรัพย์ ฟินันเซีย ไซรัส จำกัด (มหาชน) อาจเป็นผู้ดูแลสภาพคล่อง (Market Maker) และผู้ออกใบสำคัญแสดงสิทธิอนุพันธ์ (Derivative Warrants) บนหลักทรัพย์ AAV, ADVANC, AEONTS, AMATA, ANAN, AOT, AP, BANPU, BBL, BCH, BCP, BCPG, BDMS, BEAUTY, BEC, BEM, BGRIM, BH, BJC, BLAND, BPP, BTS, CBG, CENTEL, CHG, CK, CKP, COM7, CPALL, CPF, CPN, DELTA, DTAC, EA, EGCO, EPG, ERW, ESSO, GFPT, GLOBAL, GPSC, GULF, GUNKUL, HANA, HMPRO, INTUCH, IRPC, IVL, JAS, JMT, KBANK, KCE, KKP, KTB, KTC, LH, MAJOR, MBK, MEGA, MINT, MTC, ORI, OSP, PLANB, PRM, PSH, PSL, PTG, PTT, PTTEP, PTTGC, QH, RATCH, ROBINS, RS, SAWAD, SCB, SCC, SGP, SIRI, SPALI, SPRC, STA, STEC, SUPER, TASCOS, TCAP, THAI, THANI, TISCO, TKN, TMB, TOA, TOP, TPIPP, TRUE, TTW, TU, TVO, WHA และ SET50 Future โดยบริษัทฯ อาจจัดทำบทวิเคราะห์ของหลักทรัพย์อ้างอิงดังกล่าว ดังนั้น นักลงทุนควรศึกษารายละเอียดในหนังสือชี้ชวนของใบสำคัญแสดงสิทธิอนุพันธ์ดังกล่าวก่อนตัดสินใจลงทุน