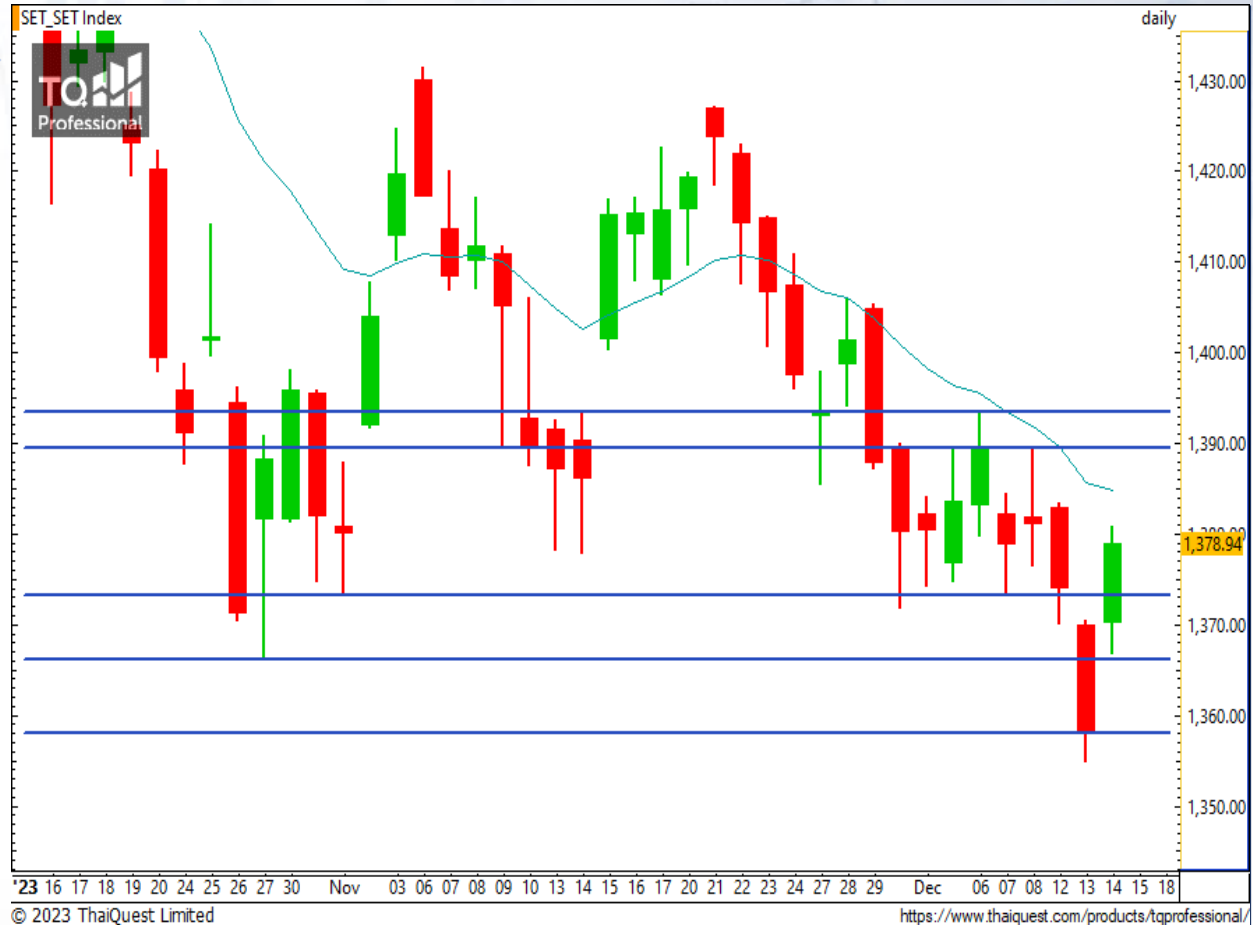


### SET Index

#### ดีดแรงขึ้นเหนือแนวรับสำคัญ

เมื่อวานนี้ SET ปิดที่ระดับ 1378.94 จุด  
(+20.97 จุด)

ภาพกราฟรายวันมีการดีดขึ้นแรงตามตลาดหุ้นต่างประเทศ โดยเป็นการเปิด Gap จากบริเวณ 1357 ดอลลาร์ กลับขึ้นไปยืนเหนือแนวรับสำคัญบริเวณ 1373 และ 1366 จุด อย่างไรก็ตาม SET มีแนวต้านสำคัญที่ 1389 และ 1393 จุด โดยหากขึ้นไปถึงบริเวณดังกล่าวแต่ไม่สามารถผ่านไปได้ ต้องระวังการปรับตัวลงแรงอีกครั้ง และหากหลุดจากแนวรับ 1366 จุด SET จะกลายเป็นขาลงต่อ



© 2023 ThaiQuest Limited

<https://www.thaiquest.com/products/tqprofessional/>

**Support : 1373 / 1366      Resistance : 1389 / 1393**

# CHART INSIGHT SET50 Index Futures



## เตรียมทดสอบโซนแนวต้านสำคัญ

14 ธ.ค. 66 นักลงทุนต่างชาติ Long สุทธิ +41,005 สัญญา  
 ค่า Basis ของ S50Z23 อยู่ที่ -0.01 จุด  
 กราฟราย 60 นาที ดัดขึ้นแรงขึ้นเหนือแนวรับสำคัญ 845 จุด ก่อนพุ่งต่อเนื่องเตรียมทดสอบแนวต้านสำคัญบริเวณ 858-862 จุด ซึ่งหากพิจารณาจาก Stochastic ที่อยู่ในโซน Overbought มาสักระยะก็มีโอกาสที่กราฟจะไม่สามารถผ่านแนวต้านดังกล่าวไปได้

## กลยุทธ์ SET50 Index Futures

พอร์ตวางแนะนำ Short ที่ 858-862 จุด เพื่อทำกำไรที่ 849 และ 845 จุด ตัดขาดทุนกรณีขึ้นเกินกว่า 865 จุด

Support	Resistance				
849 / 845	858 / 862				
Contracts	Long	Short	Net	YTD	
Institution	35,760	55,618	-19,858	+55,655	
Foreign	130,547	89,542	+41,005	-300,842	
Local	110,134	131,281	-21,147	+245,187	

### BGRIM

Support 26.50  
Resistance 27.25 / 28.25  
Stop loss 25.75

#### คำแนะนำระยะสั้น (BUY)

กราฟมีการยก Low ติดตัวขึ้นเตรียมทดสอบแนวต้านสำคัญ 27.25 บาท หากผ่านได้จะเป็นขาขึ้นรอบใหม่ ตัดขาดทุนหากลงต่ำกว่า 25.75 บาท

### MALEE

Support 9.85  
Resistance 10.20 / 10.50  
Stop loss 9.70

#### คำแนะนำระยะสั้น (BUY)

กราฟเบรกแนวต้าน 9.85 บาท ขึ้นมาพร้อม Volume เริ่มยกตัวขึ้นเหนือค่าเฉลี่ย และราคาเข้าสู่โซนเปลี่ยน Spread ทำให้มีโอกาสที่ราคาจะพุ่งสูงต่อเนื่อง



# CHART INSIGHT | Swing Trading



## SNP

Support	16.40
Resistance	16.90 / 17.60
Stop loss	16.10

### คำแนะนำระยะสั้น (BUY)

กราฟกลับตัวจากกรอบล่างขึ้นมา พร้อมระดับ Volume เริ่มยกตัวเหนือค่าเฉลี่ย มองมีโอกาสแกว่งตัวขึ้นทดสอบกรอบบนโดยมีแนวต้านสำคัญที่ 17.60 บาท



## BE8

Support	29.25
Resistance	30.50 / 31.75
Stop loss	28.50

### คำแนะนำระยะสั้น (BUY)

กราฟกลับตัวจากแนวรับ 29.25 บาท ขึ้นมาพร้อม Volume มากกว่าค่าเฉลี่ย ทำให้มีโอกาสขึ้นต่อได้ โดยมีแนวต้านแรกที่ 30.50 บาท

(ประธานกรรมการของ FINANSIA SYRUS ดำรงตำแหน่งประธานคณะกรรมการบริษัท BE8)

# CHART INSIGHT Commodity Market



**Support**

67 / 64

**Resistance**

72 / 77

ราคาน้ำมันดิบ WTI ีรืาวด์ทดสอบแนวต้านบริเวณ 72 ดอลลาร์ แต่ยังไม่สามารถผ่านขึ้นไปได้ ทำให้โมเมนตัมทางบวกยังไม่กลับเข้ามา และภาพรวมยังเป็นการรืาวด์ในแนวโน้มขาลงเช่นเคย

# CHART INSIGHT | Gold Futures



## แก่งตัวในกรอบ

ภาพทางเทคนิคราคาทองคำราย 60 นาที มีการทำสัญญาณ False Break ขึ้นเหนือแนวต้าน 2039 แล้วปรับตัวลงมาอย่างรวดเร็ว ทำให้ภาพการเคลื่อนที่ยังเป็นการแก่งตัวในกรอบบริเวณ 2030-2040 ดอลลาร์ ดังเดิม

## กลยุทธ์ Gold Futures

พอร์ต Short ต้นทุน 2038 ดอลลาร์ ตัดขาดทุนที่ 2041 ดอลลาร์ แล้ว พอร์ตวางแนะนำ Short บริเวณ 2034 ดอลลาร์ เพื่อทำกำไรที่ 2027 และ 2020 ดอลลาร์ ตัดขาดทุนหากขึ้นเกินกว่า 2039 ดอลลาร์

วันที่ 14 ธ.ค. 2023  
กองทุน SPDR ขายทองคำ 0.29 ตัน  
ถือครองทองคำล่าสุดที่ 877.67 ตัน

Support	Resistance
2020 / 2010	2040 / 2050

Contracts	Long	Short	Net	YTD
Institution	4,136	3,238	+898	-1,255
Foreign	31,898	26,107	+5,791	-1,616
Local	15,464	22,153	-6,689	+2,871

DISCLAIMER: รายงานฉบับนี้จัดทำโดยบริษัทหลักทรัพย์ ที่ปรึกษาการลงทุน เอฟ เอส เอส อินเตอร์เนชั่นแนล จำกัด "บริษัท" ข้อมูลที่ปรากฏในรายงานฉบับนี้ถูกจัดทำขึ้นบนพื้นฐานของแหล่งข้อมูลที่เชื่อถือว่าหรือควรเชื่อว่ามีที่น่าเชื่อถือ และ/หรือมีความถูกต้อง อย่างไรก็ตามบริษัทไม่รับรองความถูกต้องครบถ้วนของข้อมูลดังกล่าว ข้อมูลและความเห็นที่ปรากฏอยู่ในรายงานฉบับนี้อาจมีการเปลี่ยนแปลง แก้ไข หรือเพิ่มเติมได้ตลอดเวลาโดยไม่ต้องแจ้งให้ทราบล่วงหน้า บริษัทไม่มีความประสงค์ที่จะชักจูงหรือชี้ชวนให้ผู้ลงทุน ลงทุนซื้อหรือขายหลักทรัพย์ตามที่ปรากฏในรายงานฉบับนี้ รวมทั้งบริษัทไม่รับประกันผลตอบแทนหรือราคาของหลักทรัพย์ตามข้อมูลที่ปรากฏแต่อย่างใด บริษัทจึงไม่รับผิดชอบต่อความเสียหายใดๆ ที่เกิดขึ้นจากการนำข้อมูลหรือความเห็นในรายงานฉบับนี้ไปใช้ไม่ว่ากรณีใดก็ตาม ผู้ลงทุนควรศึกษาข้อมูลและใช้ดุลยพินิจอย่างรอบคอบในการตัดสินใจลงทุน

บริษัทของสงวนลิขสิทธิ์ในข้อมูลและความเห็นที่ปรากฏอยู่ในรายงานฉบับนี้ ห้ามมิให้ผู้ใดนำข้อมูลและความเห็นในรายงานฉบับนี้ไปใช้ประโยชน์ คัดลอก ตัดแปลง ทำซ้ำ นำออกแสดงหรือเผยแพร่ต่อสาธารณชนไม่ว่าทั้งหมดหรือบางส่วน โดยไม่ได้รับอนุญาตเป็นลายลักษณ์อักษรจากบริษัทล่วงหน้า การลงทุนในหลักทรัพย์มีความเสี่ยง ผู้ลงทุนควรศึกษาข้อมูลและพิจารณาอย่างรอบคอบก่อนการตัดสินใจลงทุน

บริษัทหลักทรัพย์ ฟินันเซีย ไซรัส จำกัด (มหาชน) อาจเป็นผู้ดูแลสภาพคล่อง (Market Maker) และผู้ออกใบสำคัญแสดงสิทธิอนุพันธ์ (Derivative Warrants) บนหลักทรัพย์ AAV, ADVANC, AEONTS, AMATA, ANAN, AOT, AP, BANPU, BBL, BCH, BCP, BCPG, BDMS, BEAUTY, BEC, BEM, BGRIM, BH, BJC, BLAND, BPP, BTS, CBG, CENTEL, CHG, CK, CKP, COM7, CPALL, CPF, CPN, DELTA, DTAC, EA, EGCO, EPG, ERW, ESSO, GFPT, GLOBAL, GPSC, GULF, GUNKUL, HANA, HMPRO, INTUCH, IRPC, IVL, JAS, JMT, KBANK, KCE, KKP, KTB, KTC, LH, MAJOR, MBK, MEGA, MINT, MTC, ORI, OSP, PLANB, PRM, PSH, PSL, PTG, PTT, PTTEP, PTTGC, QH, RATCH, ROBINS, RS, SAWAD, SCB, SCC, SGP, SIRI, SPALI, SPRC, STA, STEC, SUPER, TASCOS, TCAP, THAI, THANI, TISCO, TKN, TMB, TOA, TOP, TPIPP, TRUE, TTW, TU, TVO, WHA และ SET50 Future โดยบริษัทฯ อาจจัดทำบทวิเคราะห์ของหลักทรัพย์อ้างอิงดังกล่าว ดังนั้น นักลงทุนควรศึกษารายละเอียดในหนังสือชี้ชวนของใบสำคัญแสดงสิทธิอนุพันธ์ดังกล่าวก่อนตัดสินใจลงทุน