

SET Index

ทำ New Low แต่มีโอกาสรีบาวด์

เมื่อวานนี้ SET ปิดที่ระดับ 1357.97 จุด (-15.95 จุด)

ภาพกราฟราย 60 นาที ปรับตัวลงแรงหลุดแนวรับสำคัญทั้ง 1373 และ 1366 จุด ทำให้ภาพทิศทางขาลงมีความชัดเจนขึ้น อย่างไรก็ตาม ด้วยระดับของอินดิเคเตอร์ที่แกว่งในโซน Oversold มาสักพัก และเกิดสัญญาณ Bullish Divergence ก็อาจทำให้มีการรีบาวด์ระยะสั้นได้ แต่หากรีบาวด์ไม่ผ่าน 1366 จุด จะเป็นการรีบาวด์เพื่อลงต่อ โดยมองเป้าหมายการลงที่ 1340 และ 1325 จุด



Support : 1350 / 1340 Resistance : 1360 / 1366

CHART INSIGHT SET50 Index Futures



หลุดแนวรับ แต่กราฟลงลึกเกินไป

13 ธ.ค. 66 นักลงทุนต่างชาติ Short สุทธิ

-2,655 สัญญา

ค่า Basis ของ S50Z23 อยู่ที่ -1.20 จุด

กราฟราย 60 นาที หลุดแนวรับสุดท้าย 845 จุด

ทำ All Time Low ของ Series ลงมาตามที่เรา

คาดการณ์ไว้ แต่ระยะสั้นอาจมีการตั้งตัวขึ้นได้

เนื่องจาก Stochastic Oversold อย่างไรก็ตาม

หากไม่สามารถยืนเหนือระดับ 845 จุด จะเป็น

เพียงการตั้งเพื่อลงต่อโดยมีเป้าหมายการลง

บริเวณ 835 และ 830 จุด

กลยุทธ์ SET50 Index Futures

พอร์ต Short ต้นทุน 858 จุด ถึงเป้าหมาย

บริเวณ 841 จุด แล้ว เป้าหมายถัดไป 835 และ

830 จุด ปิดรักษากำไรหากขึ้นเกิน 846 จุด

Support	Resistance
840 / 835	845 / 849

Contracts	Long	Short	Net	YTD
Institution	43,384	42,118	+1,266	+75,513
Foreign	100,909	103,564	-2,655	-341,847
Local	97,778	96,389	+1,389	+266,334

KCE

Support 53.50
Resistance 55 / 56
Stop loss 53

คำแนะนำระยะสั้น (BUY)

กราฟย่อตัวลงหาแนวรับสำคัญบริเวณ 53.50 บาท แล้ว
เด็งตัวกลับ มีโอกาสขึ้นต่อในวันนี้เพื่อทดสอบแนวต้าน 55
และ 56 บาท



EPG

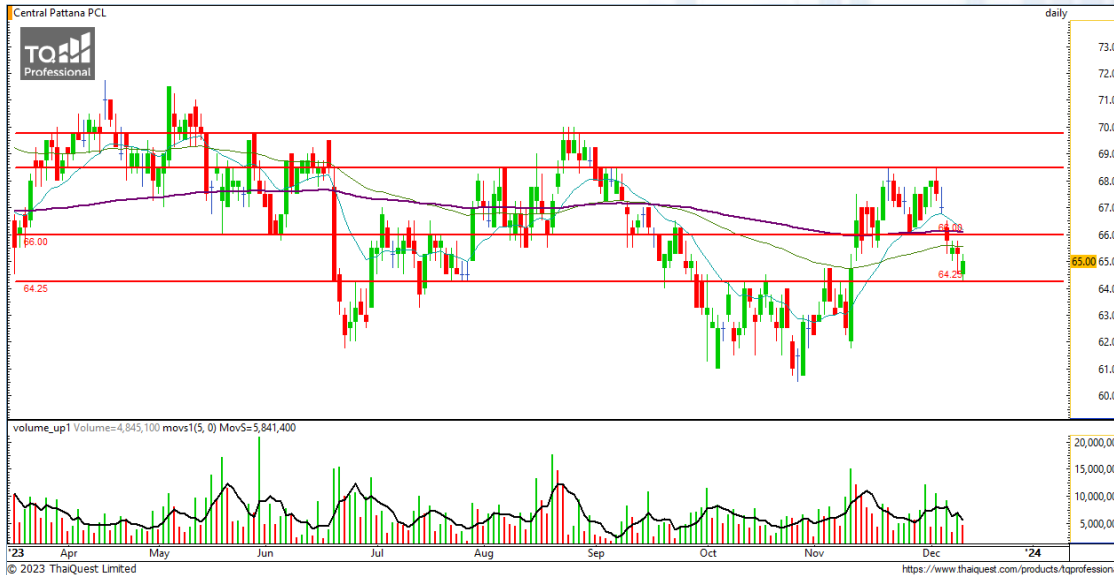
Support 7.15
Resistance 7.40 / 7.50 / 7.80
Stop loss 7.05

คำแนะนำระยะสั้น (BUY)

กราฟติดกลับขึ้นเหนือ MA ระยะสั้นถึงกลาง มองมีโอกาส
เบรกแนวต้านสำคัญบริเวณ 7.50 บาท เพื่อเป็นขาขึ้นรอบ
ใหม่ได้



CHART INSIGHT | Swing Trading



CPN

Support	64.75
Resistance	66 / 68
Stop loss	64

คำแนะนำระยะสั้น (BUY)

กราฟลงแรงถึงระดับแนวรับสำคัญ 64.25 บาท ก่อนแต่งตั้งขึ้นมาทำแท่งเทียนสีเขียวสะท้อนถึงปัจจัยทางบวก ทำให้มีโอกาสติดขึ้นต่อได้ในวันนี้



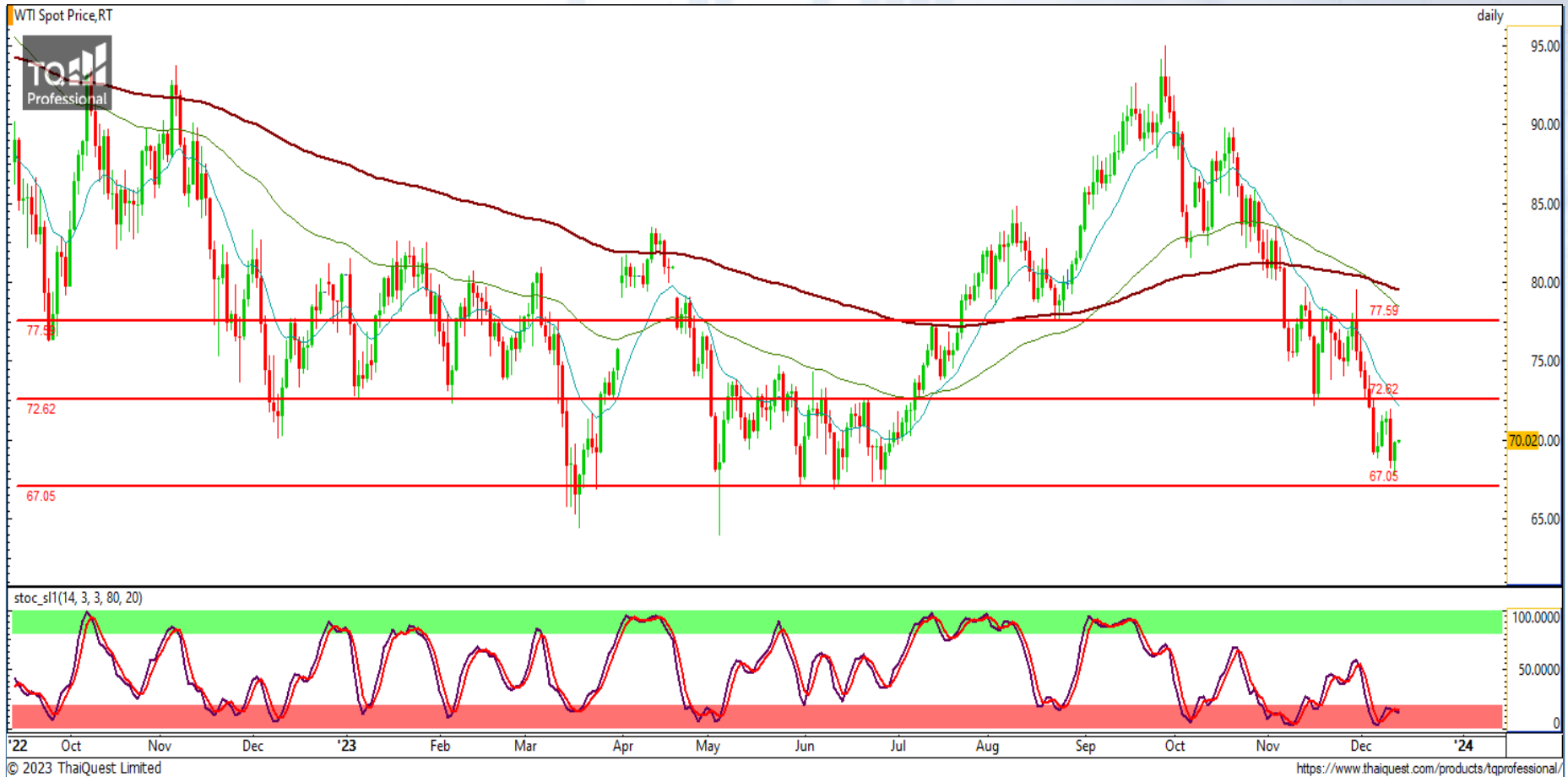
SABUY

Support	5.10
Resistance	5.35 / 5.60
Stop loss	5

คำแนะนำระยะสั้น (BUY)

กราฟกลับตัว Low 4.86 บาท ขึ้นมาพร้อม Volume สนับสนุน มีโอกาสแกว่งตัวขึ้นทดสอบกรอบบนบริเวณ 5.35 บาท

CHART INSIGHT Commodity Market



Support

67 / 64

Resistance

72 / 77

ราคาน้ำมันดิบ WTI ลงทดสอบแนวรับ 67 ดอลลาร์ ก่อนปรับตัวขึ้นเล็กน้อย โดยภาพรวมยังเป็นการปรับตัวในทิศทางขาลงเช่นเดิม โดยมีแนวต้านรอทดสอบบริเวณ 72 ดอลลาร์

CHART INSIGHT | Gold Futures



พลิกขึ้นแรง หลัง FED แถลง

ภาพทางเทคนิคราคาทองคำราย 60 นาที มีการติดแรงหลัง FED มีถ้อยแถลงสำคัญถึงทิศทางการขึ้นดอกเบี้ยปีหน้า ทำให้กราฟพุ่งสู่ระดับแนวต้าน 2039 ดอลลาร์ ซึ่งถือเป็นแนวต้านสำคัญในภาพระยะกลาง อย่างไรก็ตาม ด้วยอัตราการพุ่งขึ้นที่ร้อนแรง ทำให้มีการปรับตัวลงมาในระยะสั้น โดยจะมีแนวรับรออยู่ที่ 2020 และ 2010 ดอลลาร์ โดยประมาณ

กลยุทธ์ Gold Futures

พอร์ต Short ต้นทุน 1983 ดอลลาร์ ตัดขาดทุนที่ 1986 ดอลลาร์แล้ว พอร์ตวางแนะนำ Wait and See

Support	Resistance
2020 / 2010	2039 / 2051

Contracts	Long	Short	Net	YTD
Institution	2,004	2,166	-162	-2,153
Foreign	19,802	20,657	-855	-7,407
Local	13,992	12,975	+1,017	+9,560

วันที่ 13 ธ.ค. 2023
กองทุน SPDR ซื้อทองคำ 2.31 ตัน
ถือครองทองคำล่าสุดที่ 877.96 ตัน

DISCLAIMER: รายงานฉบับนี้จัดทำโดยบริษัทหลักทรัพย์ ที่ปรึกษาการลงทุน เอฟ เอส เอส อินเตอร์เนชั่นแนล จำกัด "บริษัท" ข้อมูลที่ปรากฏในรายงานฉบับนี้ถูกจัดทำขึ้นบนพื้นฐานของแหล่งข้อมูลที่เชื่อหรือควรเชื่อว่ามีที่น่าเชื่อถือ และ/หรือมีความถูกต้อง อย่างไรก็ตามบริษัทไม่รับรองความถูกต้องครบถ้วนของข้อมูลดังกล่าว ข้อมูลและความเห็นที่ปรากฏอยู่ในรายงานฉบับนี้อาจมีการเปลี่ยนแปลง แก้ไข หรือเพิ่มเติมได้ตลอดเวลาโดยไม่ต้องแจ้งให้ทราบล่วงหน้า บริษัทไม่มีความประสงค์ที่จะชักจูงหรือชี้ชวนให้ผู้ลงทุน ลงทุนซื้อหรือขายหลักทรัพย์ตามที่ปรากฏในรายงานฉบับนี้ รวมทั้งบริษัทไม่รับประกันผลตอบแทนหรือราคาของหลักทรัพย์ตามข้อมูลที่ปรากฏแต่อย่างใด บริษัทจึงไม่รับผิดชอบต่อความเสียหายใดๆ ที่เกิดขึ้นจากการนำข้อมูลหรือความเห็นในรายงานฉบับนี้ไปใช้ไม่ว่ากรณีใดก็ตาม ผู้ลงทุนควรศึกษาข้อมูลและใช้ดุลยพินิจอย่างรอบคอบในการตัดสินใจลงทุน

บริษัทของสงวนลิขสิทธิ์ในข้อมูลและความเห็นที่ปรากฏอยู่ในรายงานฉบับนี้ ห้ามมิให้ผู้ใดนำข้อมูลและความเห็นในรายงานฉบับนี้ไปใช้ประโยชน์ คัดลอก ตัดแปลง ทำซ้ำ นำออกแสดงหรือเผยแพร่ต่อสาธารณชนไม่ว่าทั้งหมดหรือบางส่วน โดยไม่ได้รับอนุญาตเป็นลายลักษณ์อักษรจากบริษัทล่วงหน้า การลงทุนในหลักทรัพย์มีความเสี่ยง ผู้ลงทุนควรศึกษาข้อมูลและพิจารณาอย่างรอบคอบก่อนการตัดสินใจลงทุน

บริษัทหลักทรัพย์ ฟินันเซีย ไซรัส จำกัด (มหาชน) อาจเป็นผู้ดูแลสภาพคล่อง (Market Maker) และผู้ออกใบสำคัญแสดงสิทธิอนุพันธ์ (Derivative Warrants) บนหลักทรัพย์ AAV, ADVANC, AEONTS, AMATA, ANAN, AOT, AP, BANPU, BBL, BCH, BCP, BCPG, BDMS, BEAUTY, BEC, BEM, BGRIM, BH, BJC, BLAND, BPP, BTS, CBG, CENTEL, CHG, CK, CKP, COM7, CPALL, CPF, CPN, DELTA, DTAC, EA, EGCO, EPG, ERW, ESSO, GFPT, GLOBAL, GPSC, GULF, GUNKUL, HANA, HMPRO, INTUCH, IRPC, IVL, JAS, JMT, KBANK, KCE, KKP, KTB, KTC, LH, MAJOR, MBK, MEGA, MINT, MTC, ORI, OSP, PLANB, PRM, PSH, PSL, PTG, PTT, PTTEP, PTTGC, QH, RATCH, ROBINS, RS, SAWAD, SCB, SCC, SGP, SIRI, SPALI, SPRC, STA, STEC, SUPER, TASCO, TCAP, THAI, THANI, TISCO, TKN, TMB, TOA, TOP, TPIPP, TRUE, TTW, TU, TVO, WHA และ SET50 Future โดยบริษัทฯ อาจจัดทำบทวิเคราะห์ของหลักทรัพย์อ้างอิงดังกล่าว ดังนั้น นักลงทุนควรศึกษารายละเอียดในหนังสือชี้ชวนของใบสำคัญแสดงสิทธิอนุพันธ์ดังกล่าวก่อนตัดสินใจลงทุน