

### SET Index

#### ราคาปิดทดสอบแนวรับสำคัญ

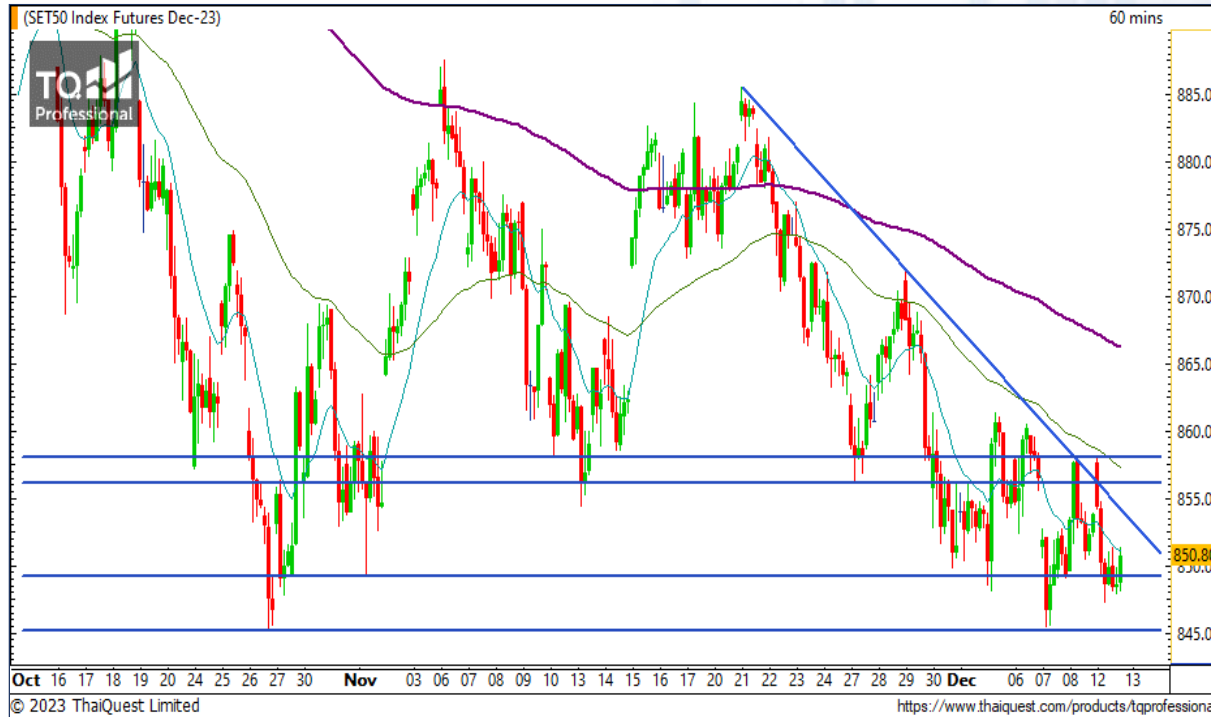
เมื่อวานนี้ SET ปิดที่ระดับ 1373.92 จุด  
(-7.07 จุด)

ภาพกราฟราย 60 นาที ปรับตัวลงทดสอบแนวรับสำคัญ 1373 จุด ตลอดวัน โดยมีจังหวะทำ New Low หลุดแนวรับดังกล่าวในระยะสั้นด้วย แต่หากพิจารณาจะ RSI จะพบว่าเกิดสัญญาณ Bullish Divergence ที่เป็นสัญญาณแจ้งเตือนว่ากราฟอาจเกิดการติดตัวกลับขึ้นได้ในระยะสั้น



**Support : 1373 / 1366      Resistance : 1389 / 1393**

# CHART INSIGHT SET50 Index Futures



## ติดกลับขึ้นแนวรับ แต่ยังไม่แข็งแกร่ง

12 ธ.ค. 66 นักลงทุนต่างชาติ Short สุทธิ -22,511 สัญญา  
 ค่า Basis ของ S50Z23 อยู่ที่ +0.25 จุด  
 กราฟราย 60 นาที มีการรีบาวด์กลับมายืนเหนือแนวรับบริเวณ 849 จุด ทำให้ภาพรวมในระยะสั้นมีทิศทางบวกเพิ่มขึ้น อย่างไรก็ตาม การที่ยังไม่สามารถเบรก Downtrend Line และแนวต้านบริเวณ 858 จุด ขึ้นไปได้ ก็สะท้อนถึงทิศทางบวกที่ยังไม่แข็งแกร่งมากนัก และอาจเป็นเพียงการรีบาวด์เพื่อล่อต่อ

## กลยุทธ์ SET50 Index Futures

พอร์ต Short ต้นทุน 858 จุด ถึงเป้าหมายแรกบริเวณ 849 จุด เป้าหมายถัดไป 845 และ 841 จุด ปิดรักษาค่าไรหากขึ้นเกิน 853 จุด

Support	Resistance
849 / 845	856 / 858

Contracts	Long	Short	Net	YTD
Institution	35,233	29,711	+5,522	+74,247
Foreign	75,732	98,243	-22,511	-339,192
Local	97,467	80,478	+16,989	+264,945

### TOP

Support 51  
Resistance 52.50 / 53.50  
Stop loss 50.25

#### คำแนะนำระยะสั้น (BUY)

กราฟติดตัวแรงขึ้นมาเหนือเส้นค่าเฉลี่ยทั้งหมดพร้อมปริมาณ Volume พุ่งสูงเหนือค่าเฉลี่ย มองมีโอกาสขึ้นต่อเพื่อทดสอบแนวต้านสำคัญบริเวณ 53.50 บาท

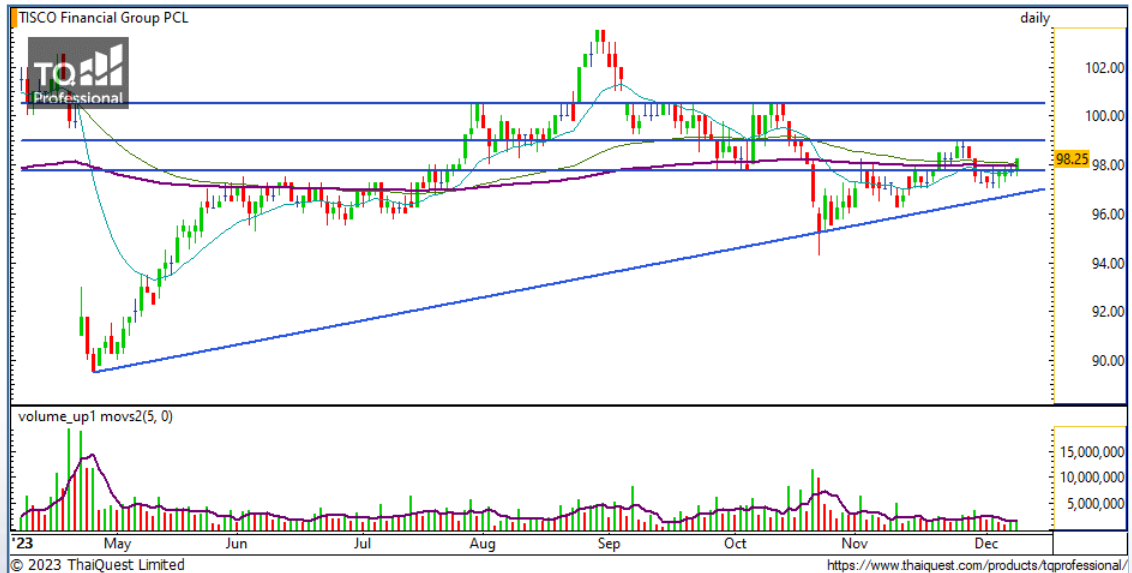


### TISCO

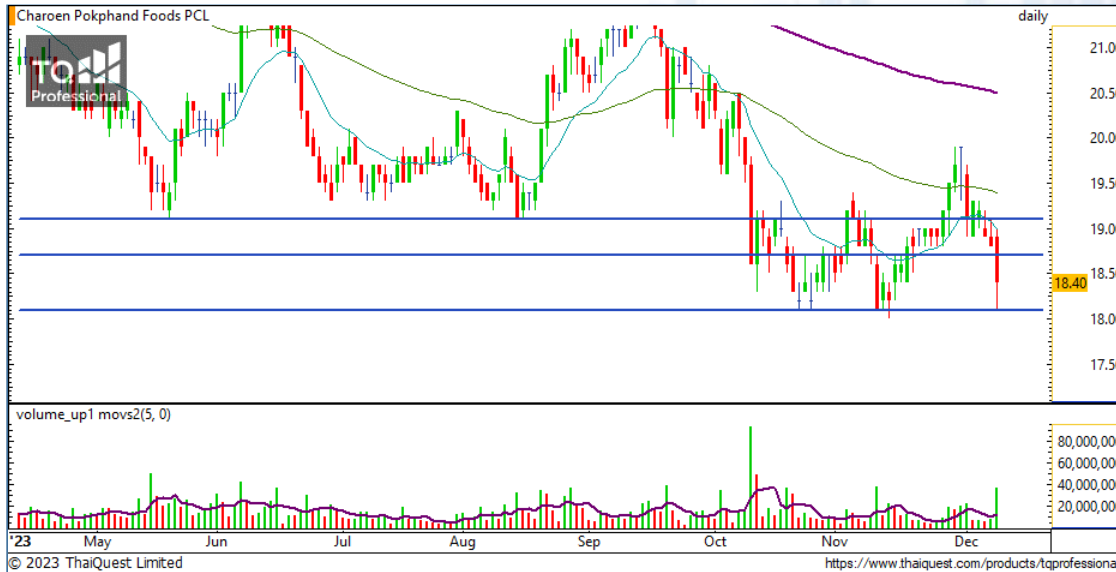
Support 97.75  
Resistance 99 / 100.50  
Stop loss 97

#### คำแนะนำระยะสั้น (BUY)

กราฟเบรกเหนือ MA ทุกระดับพร้อม Volume เริ่มเพิ่มขึ้นเล็กน้อย อีกทั้งยังมีการยก Low อย่างต่อเนื่อง ส่งผลให้กราฟมีโอกาสเป็นขาขึ้นในรอบใหม่



# CHART INSIGHT | Swing Trading



## CPF

Support	18.10
Resistance	18.70 / 19.10
Stop loss	17.90

คำแนะนำระยะสั้น (BUY)

กราฟลงแรงถึงระดับแนวรับสำคัญ 18.10 บาท ก่อนแต่งตั้ง  
ขึ้นมาพร้อม Volume พุ่งสูง มองมีโอกาสสั้นดีตัวกลับ  
ขึ้นต่อเพื่อทดสอบแนวต้านสำคัญ 19.10 บาท



## ITC

Support	20.30
Resistance	20.70 / 21.30
Stop loss	19.80

คำแนะนำระยะสั้น (BUY)

กราฟกลับตัวจากเส้น MA ระยะเวลา พร้อมทำแท่งเทียน  
รูปแบบ Hammer มองมีโอกาสตั้งตัวขึ้นต่อโดยมีแนวต้าน  
สำคัญที่ 21.30 บาท

# CHART INSIGHT Commodity Market



**Support**

67 / 64

**Resistance**

72 / 77

ราคาน้ำมันดิบ WTI พลิกกลับมาลงอีกครั้ง และเป็นการลงแรงจนทำ New Low ในระยะสั้นแล้ว อย่างไรก็ตาม ด้วยระดับของ Stochastic ที่แกว่งตัวในโซน Oversold มาสักระยะ ก็บ่งบอกถึง Limit ในการลงระยะสั้น โดยมองแนวรับสำคัญบริเวณ 67 ดอลลาร์ ที่เมื่อถึงบริเวณดังกล่าว กราฟน่าจะมีรีバวด

# CHART INSIGHT | Gold Futures



## ติดแรงถึงเป้าหมาย ก่อนลงต่อ

ภาพทางเทคนิคราคาทองคำราย 60 นาที มีการติดตัวขึ้นสู่ระดับแนวต้าน 1995 ดอลลาร์ ตามที่เราได้คาดการณ์ไว้ แล้วจึงปรับตัวลงมาใกล้ระดับแนวรับบริเวณ 1975 ดอลลาร์ แต่ไม่ลงไปทำ New Low ทำให้โมเมนตัมทางลบยังไม่เข้ามาเยอะเท่าไรนัก ในระยะสั้น กราฟมีโอกาสแกว่งตัวออกข้างในกรอบ 1975-1989 ดอลลาร์ สักระยะ

## กลยุทธ์ Gold Futures

พอร์ต Long ต้นทุน 1981 ดอลลาร์ ปิดทำกำไรที่ 1995 ดอลลาร์ แล้ว พอร์ตวางแนะนำ Wait and See

### Support

1980 / 1975

### Resistance

1989 / 1995

Contracts	Long	Short	Net	YTD
Institution	5,722	6,018	-296	-1,991
Foreign	39,548	45,767	-6,219	-6,552
Local	32,284	25,769	+6,515	+8,543

วันที่ 12 ธ.ค. 2023

กองทุน SPDR ขายทองคำ 2.89 ตัน

ถือครองทองคำล่าสุดที่ 875.65 ตัน

DISCLAIMER: รายงานฉบับนี้จัดทำโดยบริษัทหลักทรัพย์ ที่ปรึกษาการลงทุน เอฟ เอส เอส อินเตอร์เนชั่นแนล จำกัด "บริษัท" ข้อมูลที่ปรากฏในรายงานฉบับนี้ถูกจัดทำขึ้นบนพื้นฐานของแหล่งข้อมูลที่เชื่อหรือควรเชื่อว่ามีที่น่าเชื่อถือ และ/หรือมีความถูกต้อง อย่างไรก็ตามบริษัทไม่รับรองความถูกต้องครบถ้วนของข้อมูลดังกล่าว ข้อมูลและความเห็นที่ปรากฏอยู่ในรายงานฉบับนี้อาจมีการเปลี่ยนแปลง แก้ไข หรือเพิ่มเติมได้ตลอดเวลาโดยไม่ต้องแจ้งให้ทราบล่วงหน้า บริษัทไม่มีความประสงค์ที่จะชักจูงหรือชี้ชวนให้ผู้ลงทุน ลงทุนซื้อหรือขายหลักทรัพย์ตามที่ปรากฏในรายงานฉบับนี้ รวมทั้งบริษัทไม่รับประกันผลตอบแทนหรือราคาของหลักทรัพย์ตามข้อมูลที่ปรากฏแต่อย่างใด บริษัทจึงไม่รับผิดชอบต่อความเสียหายใดๆ ที่เกิดขึ้นจากการนำข้อมูลหรือความเห็นในรายงานฉบับนี้ไปใช้ไม่ว่ากรณีใดก็ตาม ผู้ลงทุนควรศึกษาข้อมูลและใช้ดุลยพินิจอย่างรอบคอบในการตัดสินใจลงทุน

บริษัทของสงวนลิขสิทธิ์ในข้อมูลและความเห็นที่ปรากฏอยู่ในรายงานฉบับนี้ ห้ามมิให้ผู้ใดนำข้อมูลและความเห็นในรายงานฉบับนี้ไปใช้ประโยชน์ คัดลอก ตัดแปลง ทำซ้ำ นำออกแสดงหรือเผยแพร่ต่อสาธารณชนไม่ว่าทั้งหมดหรือบางส่วน โดยไม่ได้รับอนุญาตเป็นลายลักษณ์อักษรจากบริษัทล่วงหน้า การลงทุนในหลักทรัพย์มีความเสี่ยง ผู้ลงทุนควรศึกษาข้อมูลและพิจารณาอย่างรอบคอบก่อนการตัดสินใจลงทุน

บริษัทหลักทรัพย์ ฟินันเซีย ไซรัส จำกัด (มหาชน) อาจเป็นผู้ดูแลสภาพคล่อง (Market Maker) และผู้ออกใบสำคัญแสดงสิทธิอนุพันธ์ (Derivative Warrants) บนหลักทรัพย์ AAV, ADVANC, AEONTS, AMATA, ANAN, AOT, AP, BANPU, BBL, BCH, BCP, BCPG, BDMS, BEAUTY, BEC, BEM, BGRIM, BH, BJC, BLAND, BPP, BTS, CBG, CENTEL, CHG, CK, CKP, COM7, CPALL, CPF, CPN, DELTA, DTAC, EA, EGCO, EPG, ERW, ESSO, GFPT, GLOBAL, GPSC, GULF, GUNKUL, HANA, HMPRO, INTUCH, IRPC, IVL, JAS, JMT, KBANK, KCE, KKP, KTB, KTC, LH, MAJOR, MBK, MEGA, MINT, MTC, ORI, OSP, PLANB, PRM, PSH, PSL, PTG, PTT, PTTEP, PTTGC, QH, RATCH, ROBINS, RS, SAWAD, SCB, SCC, SGP, SIRI, SPALI, SPRC, STA, STEC, SUPER, TASCO, TCAP, THAI, THANI, TISCO, TKN, TMB, TOA, TOP, TPIPP, TRUE, TTW, TU, TVO, WHA และ SET50 Future โดยบริษัทฯ อาจจัดทำบทวิเคราะห์ของหลักทรัพย์อ้างอิงดังกล่าว ดังนั้น นักลงทุนควรศึกษารายละเอียดในหนังสือชี้ชวนของใบสำคัญแสดงสิทธิอนุพันธ์ดังกล่าวก่อนตัดสินใจลงทุน