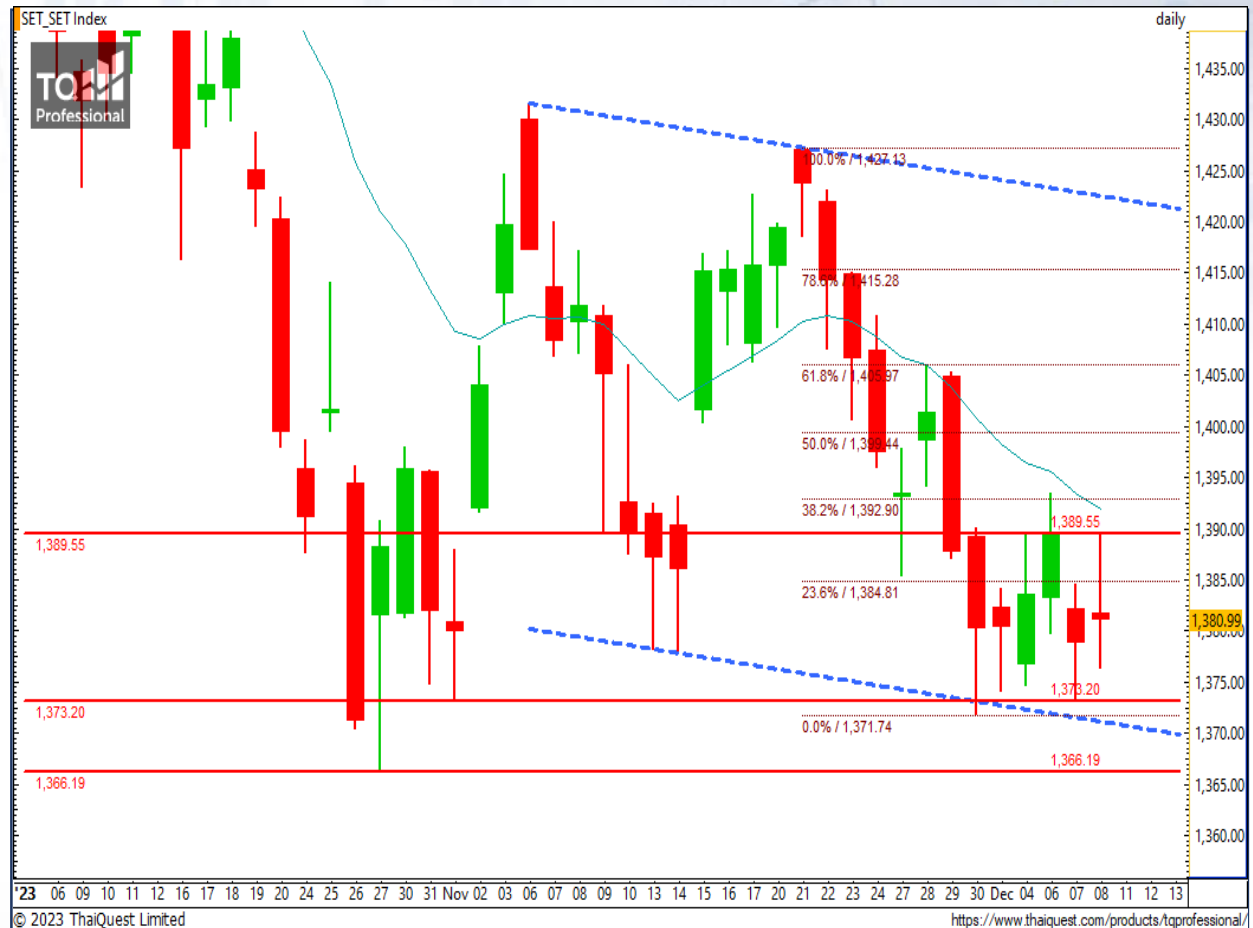


SET Index

แกว่งตัวในกรอบ 1373-1389 จุด

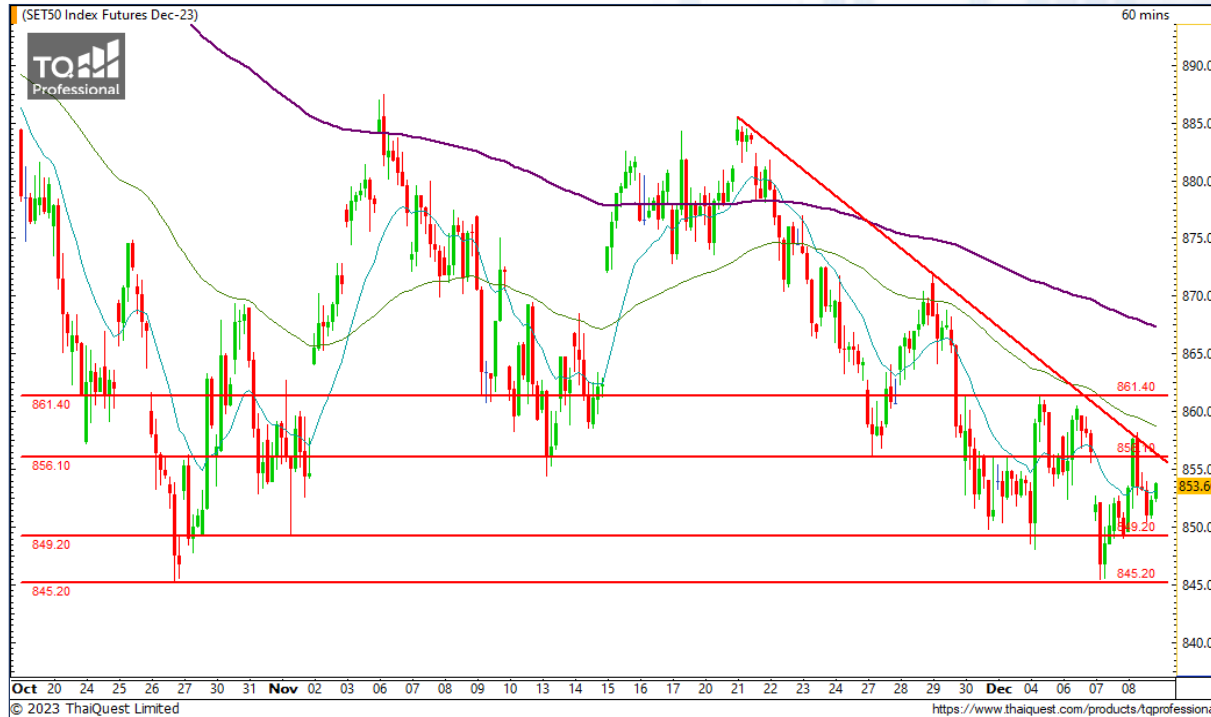
วันศุกร์ที่ผ่านมา SET ปิดที่ระดับ 1380.99 จุด (2.26 จุด)

ภาพกราฟรายวันยังผันผวนสูงในกรอบ 1373-1389 จุด โดยหากผ่านแนวต้านบริเวณ 1389-1393 จุด ไปได้ SET จะเป็นขาขึ้นระยะสั้น ลุ้นกลับไปทดสอบแนวต้าน 1405 จุด อีกครั้ง แต่หากเบรกลงต่ำกว่า 1373 จุด SET จะมีโอกาสทำ New Low หลุดต่ำกว่า 1366 จุด ด้วย ซึ่งจะส่งผลให้ SET กลายเป็นขาลงต่อ โดยมีแนวรับสำคัญถัดไปบริเวณ 1320-1330 จุด



Support : 1373 / 1366 Resistance : 1389 / 1393

CHART INSIGHT SET50 Index Futures



รีบาวด์ในทิศทางขาลง

8 ธ.ค. 66 นักลงทุนต่างชาติ Long สุทธิ +15,548 สัญญา
 ค่า Basis ของ S50Z23 อยู่ที่ +0.91 จุด
 กราฟราย 60 นาที มีการรีบาวด์ขึ้นติดแนวต้าน Downtrend Line ก่อนปรับตัวลงต่อ แม้จะรีบาวด์ขึ้นอีกครั้ง แต่ยังคงว่าทิศทางหลักยังเป็นขาลง จึงยังมีโอกาสจะกลับตัวลงอีกได้ วางแนวรับสำคัญที่ 845 จุด โดยหากหลุดบริเวณนี้จะเป็นขาลงต่อเนื่อง แต่หากรีบาวด์เหนือระดับ 858-861 จุด ได้ จะมีโอกาสจบแนวโน้มขาลง

กลยุทธ์ SET50 Index Futures

พอร์ตวางแนะนำ Short บริเวณ 856-858 จุด เพื่อทำกำไรที่ 849 และ 845 จุด ตัดขาดทุนหากขึ้นเกิน 862 จุด

Support	Resistance
849 / 845	856 / 861

Contracts	Long	Short	Net	YTD
Institution	33,797	35,060	-1,263	+68,725
Foreign	98,476	82,928	+15,548	-316,681
Local	90,314	104,599	-14,285	+247,956

TOA

Support 21.70
Resistance 22.40 / 23
Stop loss 21.40

คำแนะนำระยะสั้น (BUY)

กราฟเบรก Downtrend Line ขึ้นมา มองมีโอกาสจบ
แนวโน้มขาลง ลุ้นเปลี่ยนเป็นแนวโน้มขาขึ้น โดยมีแนวต้าน
สำคัญบริเวณ 23 บาท



KLINIQ

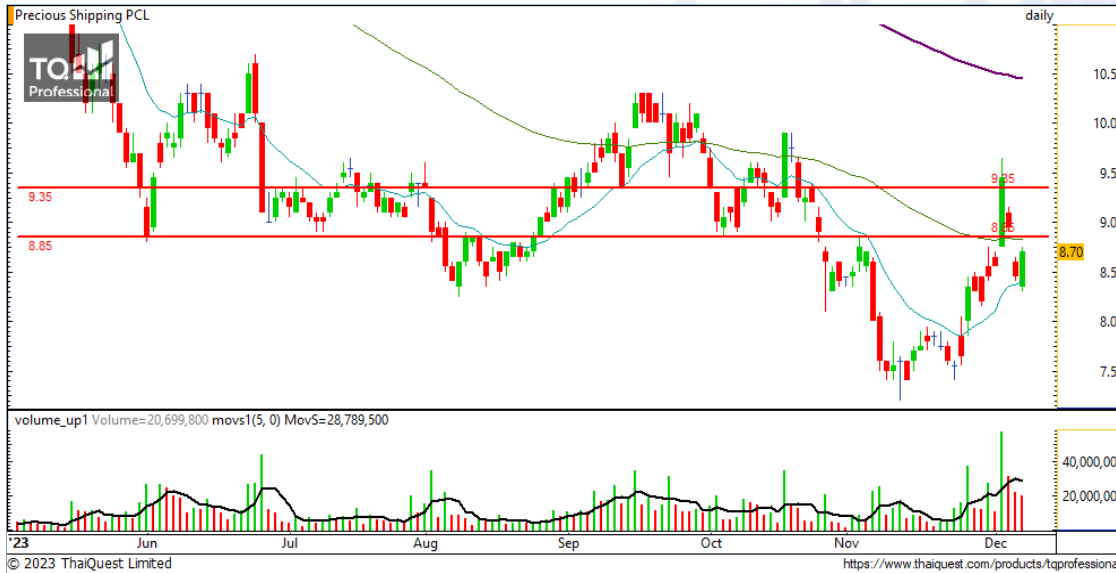
Support 38
Resistance 39.75 / 41.50
Stop loss 37.25

คำแนะนำระยะสั้น (BUY)

กราฟเบรกเหนือ MA ทุกระดับและแนวต้าน 38 บาท
พร้อม Volume พุ่งสูงเหนือค่าเฉลี่ย มองมีโอกาสขึ้นต่อ
ทดสอบแนวต้าน 39.75 บาท หากผ่านได้จะเป็นขาขึ้นใหม่



CHART INSIGHT | Swing Trading

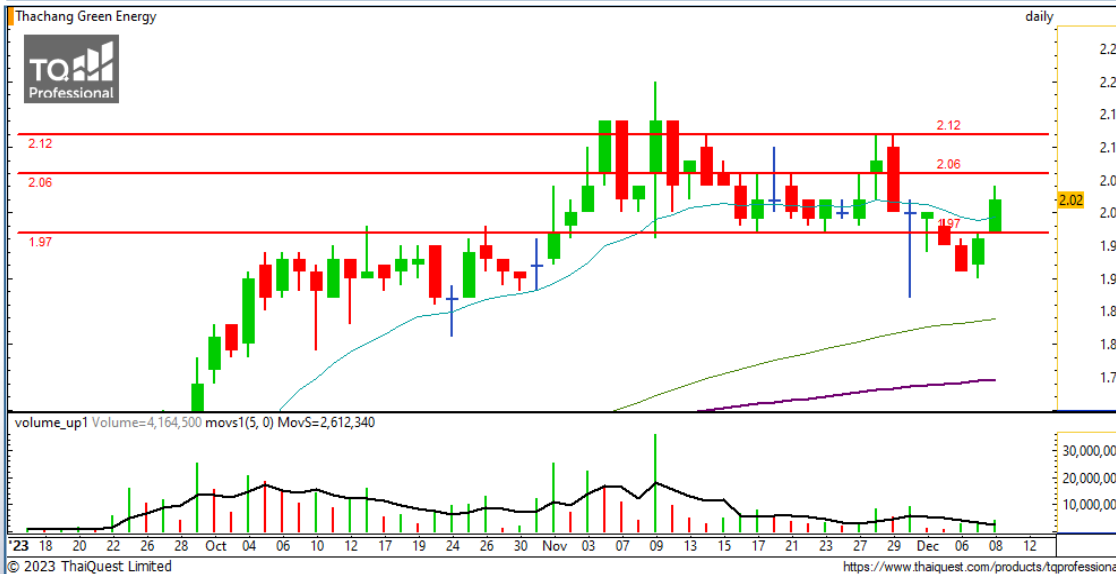


PSL

Support	8.60
Resistance	8.85 / 9.35
Stop loss	8.30

คำแนะนำระยะสั้น (BUY)

กราฟทำแท่งเทียนกลับตัวในรูปแบบ Bullish Engulfing กลืนแท่งแดงก่อนหน้า สะท้อนถึงโอกาสในการขึ้นต่อได้ โดยมองแนวต้านแรกบริเวณ 8.85 บาท



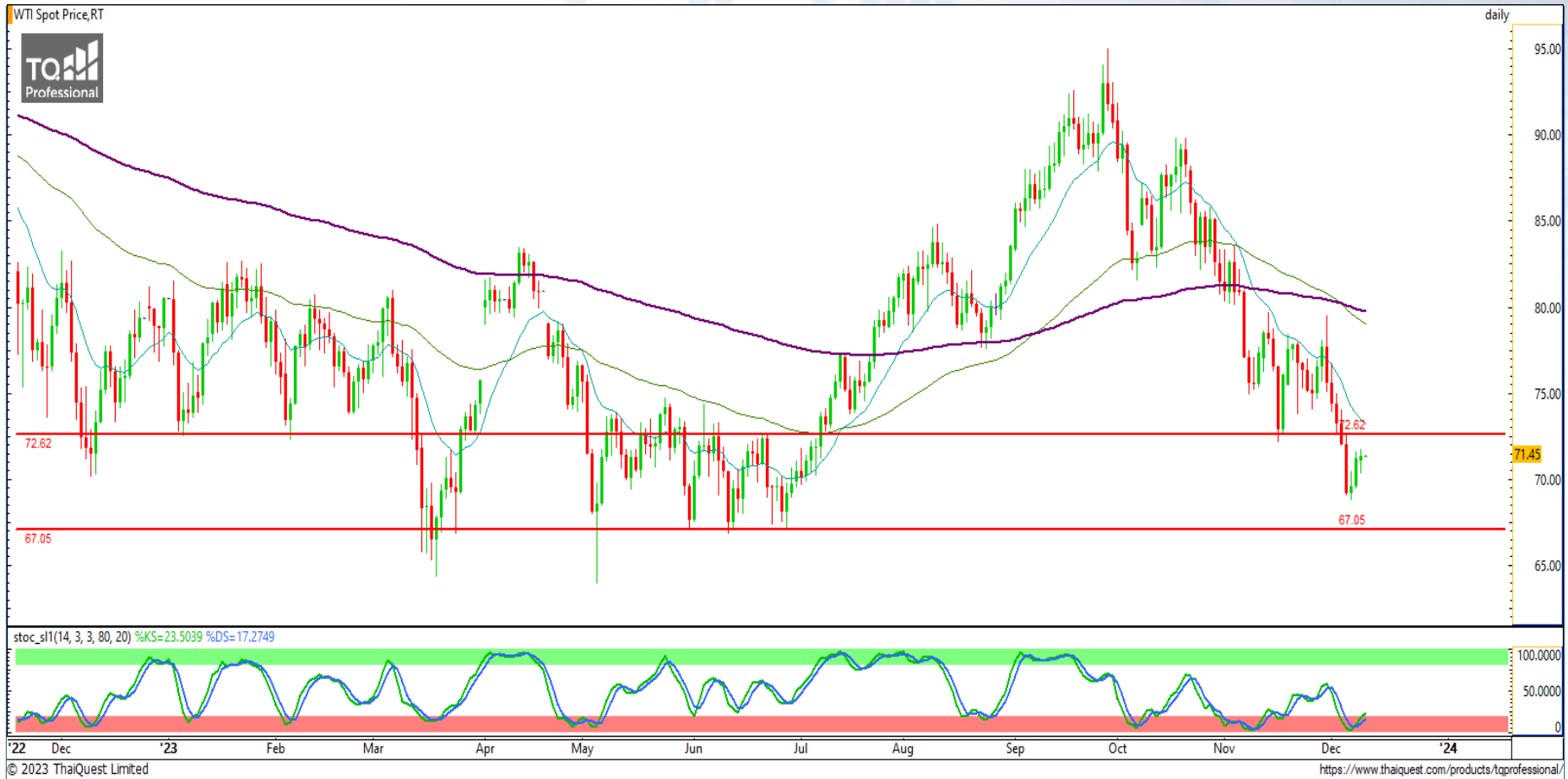
TGE

Support	2
Resistance	2.06 / 2.12 / 2.20
Stop loss	1.97

คำแนะนำระยะสั้น (BUY)

กราฟกลับตัวขึ้นเหนือระดับ 1.97 บาท พร้อม Volume เริ่มเพิ่มเหนือค่าเฉลี่ย มองมีโอกาสขึ้นต่อเนื่องได้ เนื่องจากทิศทางก่อนหน้าเป็นแนวโน้มขาขึ้น

CHART INSIGHT Commodity Market



Support

67 / 64

Resistance

72 / 77

ราคาน้ำมันดิบ WTI อยู่ในช่วงรีบาวด์จากแนวโน้มขาลง โดยมองแนวต้านสำคัญที่ 72 ดอลลาร์ หากผ่านขึ้นได้จะมีโมเมนตัมทางบวกเพิ่มขึ้น

CHART INSIGHT | Gold Futures



พลิกตัวเป็นขาลงแรง ลุ้นดิ่งกลับ

ภาพทางเทคนิคราคาทองคำราย 240 นาที มีการพลิกเป็นขาลงแรงทำ New Low ต่อเนื่องจนระดับ Stochastic แกว่งตัวในเขต Oversold สักพัก ทำให้มีโอกาสที่กราฟจะดิ่งกลับในระยะสั้น โดยมองแนวต้านบริเวณเส้น MA200 ที่ 1995 ดอลลาร์

กลยุทธ์ Gold Futures

พอร์ตวางแนะนำ Long ที่ 1983-1980 เพื่อทำกำไรที่ 1995 ดอลลาร์ ตัดขาดทุนหากลงต่ำกว่า 1975 ดอลลาร์

Support	Resistance
1980 / 1975	1995 / 2000

Contracts	Long	Short	Net	YTD
Institution	2,363	2,407	-44	-1,695
Foreign	21,100	23,664	-2,564	-333
Local	16,407	13,799	+2,608	+2,028

วันที่ 11 ธ.ค. 2023
กองทุน SPDR ขายทองคำ 2.01 ตัน
ถือครองทองคำล่าสุดที่ 878.54 ตัน

DISCLAIMER: รายงานฉบับนี้จัดทำโดยบริษัทหลักทรัพย์ ที่ปรึกษาการลงทุน เอฟ เอส เอส อินเตอร์เนชั่นแนล จำกัด "บริษัท" ข้อมูลที่ปรากฏในรายงานฉบับนี้ถูกจัดทำขึ้นบนพื้นฐานของแหล่งข้อมูลที่เชื่อหรือควรเชื่อว่ามีที่น่าเชื่อถือ และ/หรือมีความถูกต้อง อย่างไรก็ตามบริษัทไม่รับรองความถูกต้องครบถ้วนของข้อมูลดังกล่าว ข้อมูลและความเห็นที่ปรากฏอยู่ในรายงานฉบับนี้อาจมีการเปลี่ยนแปลง แก้ไข หรือเพิ่มเติมได้ตลอดเวลาโดยไม่ต้องแจ้งให้ทราบล่วงหน้า บริษัทไม่มีความประสงค์ที่จะชักจูงหรือชี้ชวนให้ผู้ลงทุน ลงทุนซื้อหรือขายหลักทรัพย์ตามที่ปรากฏในรายงานฉบับนี้ รวมทั้งบริษัทไม่รับประกันผลตอบแทนหรือราคาของหลักทรัพย์ตามข้อมูลที่ปรากฏแต่อย่างใด บริษัทจึงไม่รับผิดชอบต่อความเสียหายใดๆ ที่เกิดขึ้นจากการนำข้อมูลหรือความเห็นในรายงานฉบับนี้ไปใช้ไม่ว่ากรณีใดก็ตาม ผู้ลงทุนควรศึกษาข้อมูลและใช้ดุลยพินิจอย่างรอบคอบในการตัดสินใจลงทุน

บริษัทของสงวนลิขสิทธิ์ในข้อมูลและความเห็นที่ปรากฏอยู่ในรายงานฉบับนี้ ห้ามมิให้ผู้ใดนำข้อมูลและความเห็นในรายงานฉบับนี้ไปใช้ประโยชน์ คัดลอก ตัดแปลง ทำซ้ำ นำออกแสดงหรือเผยแพร่ต่อสาธารณชนไม่ว่าทั้งหมดหรือบางส่วน โดยไม่ได้รับอนุญาตเป็นลายลักษณ์อักษรจากบริษัทล่วงหน้า การลงทุนในหลักทรัพย์มีความเสี่ยง ผู้ลงทุนควรศึกษาข้อมูลและพิจารณาอย่างรอบคอบก่อนการตัดสินใจลงทุน

บริษัทหลักทรัพย์ ฟินันเซีย ไซรัส จำกัด (มหาชน) อาจเป็นผู้ดูแลสภาพคล่อง (Market Maker) และผู้ออกใบสำคัญแสดงสิทธิอนุพันธ์ (Derivative Warrants) บนหลักทรัพย์ AAV, ADVANC, AEONTS, AMATA, ANAN, AOT, AP, BANPU, BBL, BCH, BCP, BCPG, BDMS, BEAUTY, BEC, BEM, BGRIM, BH, BJC, BLAND, BPP, BTS, CBG, CENTEL, CHG, CK, CKP, COM7, CPALL, CPF, CPN, DELTA, DTAC, EA, EGCO, EPG, ERW, ESSO, GFPT, GLOBAL, GPSC, GULF, GUNKUL, HANA, HMPRO, INTUCH, IRPC, IVL, JAS, JMT, KBANK, KCE, KKP, KTB, KTC, LH, MAJOR, MBK, MEGA, MINT, MTC, ORI, OSP, PLANB, PRM, PSH, PSL, PTG, PTT, PTTEP, PTTGC, QH, RATCH, ROBINS, RS, SAWAD, SCB, SCC, SGP, SIRI, SPALI, SPRC, STA, STEC, SUPER, TASCO, TCAP, THAI, THANI, TISCO, TKN, TMB, TOA, TOP, TPIPP, TRUE, TTW, TU, TVO, WHA และ SET50 Future โดยบริษัทฯ อาจจัดทำบทวิเคราะห์ของหลักทรัพย์อ้างอิงดังกล่าว ดังนั้น นักลงทุนควรศึกษารายละเอียดในหนังสือชี้ชวนของใบสำคัญแสดงสิทธิอนุพันธ์ดังกล่าวก่อนตัดสินใจลงทุน