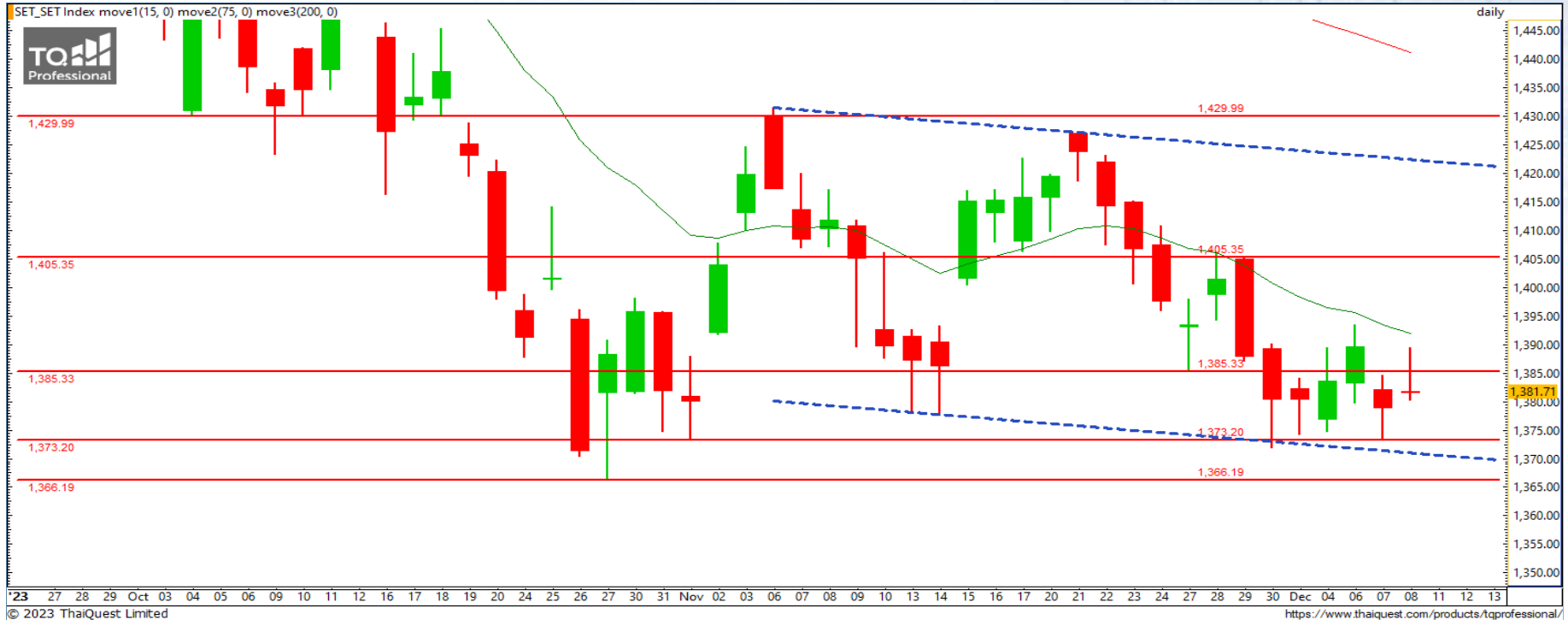


SET INDEX : มุมมองสัปดาห์หน้า



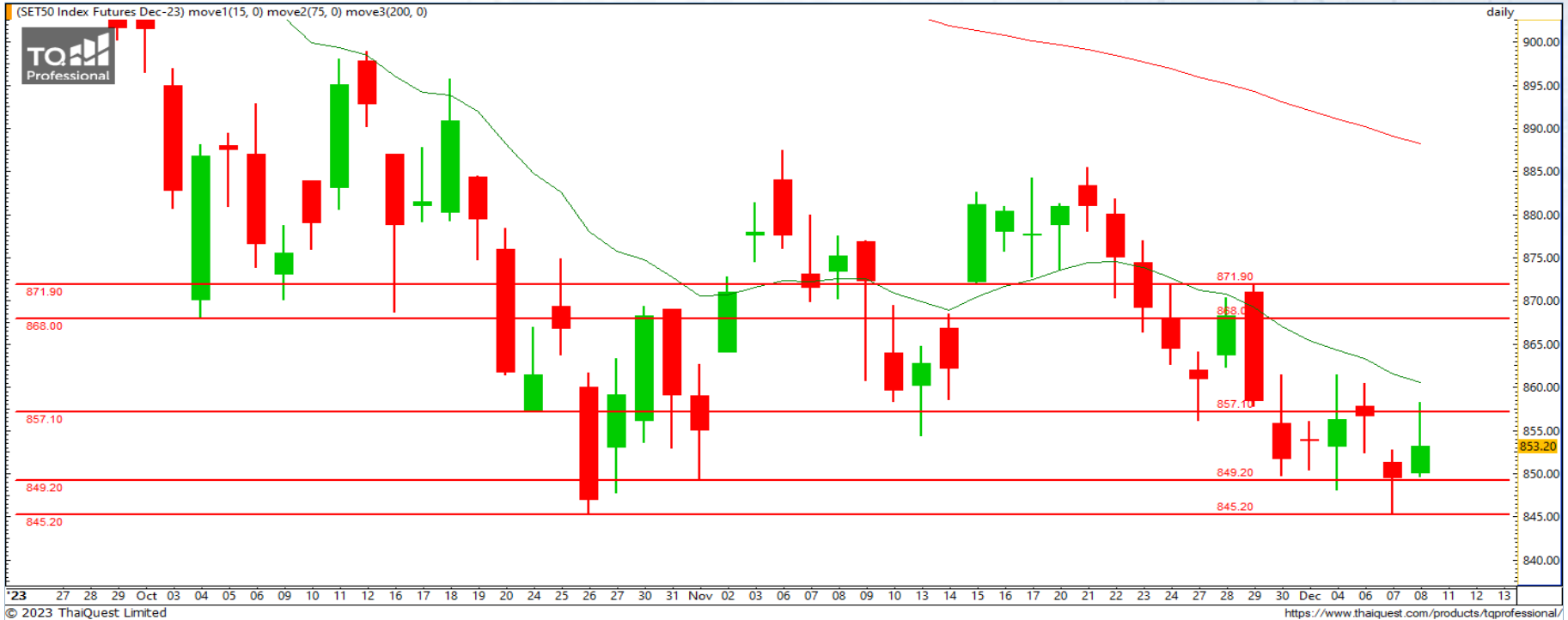
ทดสอบแนวรับรองสุดท้าย จ่อทำ New Low

Support : 1377 / 1373

Resistance : 1385 / 1393

สัปดาห์นี้ SET แกว่งตัวในแดนลบชัดเจน โดยลงมาถึงโซนแนวรับสุดท้ายบริเวณ 1373 จุด แล้วตั้งกลับ แต่ทิศทางการตั้งกลับยังคงค่อนข้างอ่อนแรง เพราะไม่สามารถขึ้นทำ New High ในระยะสั้นได้ ซึ่งหากเป็นแบบนี้ต่อไปเรื่อย ๆ ก็มีโอกาสนะหลุดแนวรับ 1373 จุด ได้เช่นกัน แล้วหากหลุดจากนี้ ก็จะมีโอกาสทำ New Low หลุดจากแนวรับสุดท้าย 1366 จุด ได้อย่างไม่ยากนัก

S50Z23



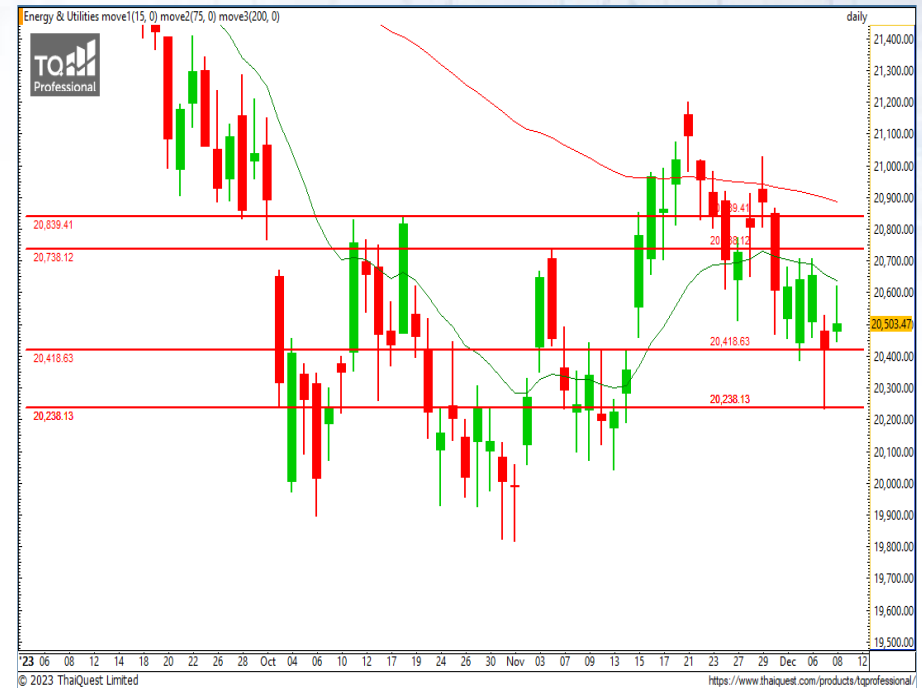
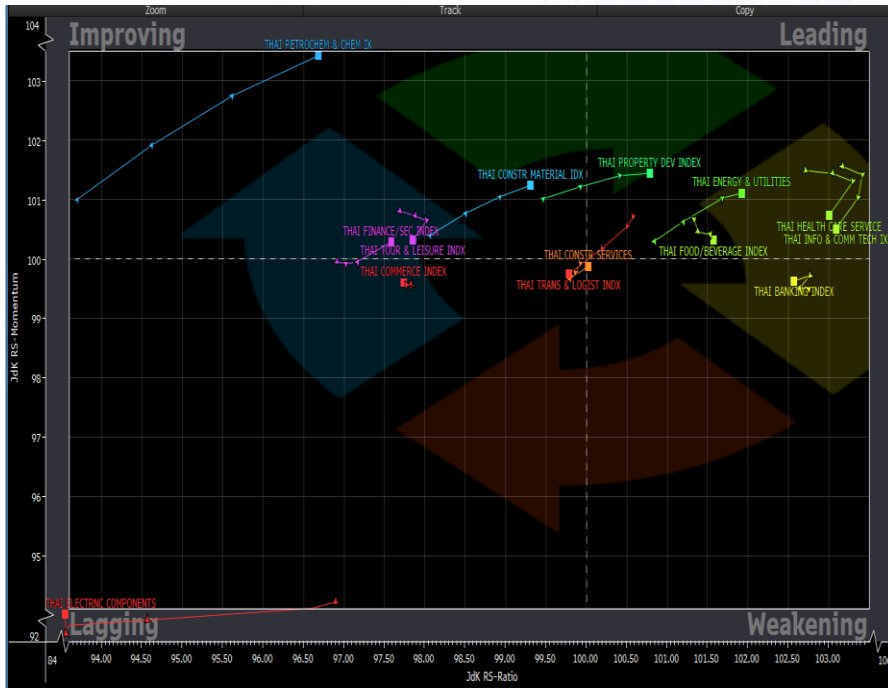
Support : 849 / 845

Resistance : 857 / 861

S50Z23 : ภาพทางเทคนิคสัปดาห์นี้มีการปรับตัวลงต่อเนื่องลงมาที่ระดับแนวรับ 845 จุด ตามที่เราได้คาดการณ์ไว้ โดยในแนวรับนี้เป็นแนวรับสุดท้าย หากหลุดกราฟจะกลายเป็นขาลงต่อเนื่อง ระยะสั้น แม้กราฟจะรีบาวด์ขึ้นมา แต่หากไม่สามารถยืนเหนือแนวต้าน 857-861 จุด ขึ้นไปได้ ก็ยังสุ่มเสี่ยงจะลงมาทดสอบแนวรับ 845 จุด อีกครั้ง

พอร์ต Short ต้นทุน 859 ปิดทำกำไรที่ 845 และ 852 จุด แล้ว พอร์ตว่างแนะนำ Wait and See

Sector Analysis



- กลุ่มที่น่าตลาดต่อเนื่อง ได้แก่ ENERGY และ PROP
- กลุ่มที่กำลังพักตัวที่โซน Weakening ได้แก่ BANK และ CONS
- กลุ่มที่ฟื้นตัวต่อเนื่องโซน Improving ได้แก่ CONMAT, PETRO, และ FIN
- กลุ่มที่อ่อนแอกว่าตลาดได้แก่ COMM, TRANS, และ ETRON

กลุ่ม Energy & Utilities กราฟกลับตัวจากแนวรับ 20240 จุดขึ้นมาได้ มองภาพรวมยังมีโอกาสติดตัวขึ้นไปทดสอบแนวต้านบริเวณ 20700 อีกครั้ง

Trading

PTT

Support 35 / 34
Resistance 36.50 / 38.25

กราฟขึ้นต่อเนื่องเบรก Downtrend Line พร้อม Volume สม่่าเสมอ ทำให้กราฟมีโมเมนตัมทางบวกสูง โดยมีแนวต้านสำคัญที่ 36.50 บาท ซึ่งถ้าผ่านได้ จะเป็นขาขึ้นรอบใหม่



GPSC

Support 46 / 45
Resistance 48.50 / 51.25

กราฟพักตัวจากแนวรับ 46 บาท ก่อนค่อย ๆ รีบาวด์ขึ้นมา มองว่ามีโอกาสที่จะขึ้นทดสอบแนวต้านบริเวณ 48.50 บาท ซึ่งถ้าผ่านได้ จะมีโอกาสขึ้นทดสอบแนวต้านสำคัญที่ 51.25 บาท

DISCLAIMER: รายงานฉบับนี้จัดทำโดยบริษัทหลักทรัพย์ ที่ปรึกษาการลงทุน เอฟ เอส เอส อินเตอร์เนชั่นแนล จำกัด "บริษัท" ข้อมูลที่ปรากฏในรายงานฉบับนี้ถูกจัดทำขึ้นบนพื้นฐานของแหล่งข้อมูลที่เชื่อหรือควรเชื่อว่ามีที่น่าเชื่อถือ และ/หรือมีความถูกต้อง อย่างไรก็ตามบริษัทไม่รับรองความถูกต้องครบถ้วนของข้อมูลดังกล่าว ข้อมูลและความเห็นที่ปรากฏอยู่ในรายงานฉบับนี้อาจมีการเปลี่ยนแปลง แก้ไข หรือเพิ่มเติมได้ตลอดเวลาโดยไม่ต้องแจ้งให้ทราบล่วงหน้า บริษัทไม่มีความประสงค์ที่จะชักจูงหรือชี้ชวนให้ผู้ลงทุน ลงทุนซื้อหรือขายหลักทรัพย์ตามที่ปรากฏในรายงานฉบับนี้ รวมทั้งบริษัทไม่รับประกันผลตอบแทนหรือราคาของหลักทรัพย์ตามข้อมูลที่ปรากฏแต่อย่างใด บริษัทจึงไม่รับผิดชอบต่อความเสียหายใดๆ ที่เกิดขึ้นจากการนำข้อมูลหรือความเห็นในรายงานฉบับนี้ไปใช้ไม่ว่ากรณีใดก็ตาม ผู้ลงทุนควรศึกษาข้อมูลและใช้ดุลยพินิจอย่างรอบคอบในการตัดสินใจลงทุน

บริษัทของสงวนลิขสิทธิ์ในข้อมูลและความเห็นที่ปรากฏอยู่ในรายงานฉบับนี้ ห้ามมิให้ผู้ใดนำข้อมูลและความเห็นในรายงานฉบับนี้ไปใช้ประโยชน์ คัดลอก ตัดแปลง ทำซ้ำ นำออกแสดงหรือเผยแพร่ต่อสาธารณชนไม่ว่าทั้งหมดหรือบางส่วน โดยไม่ได้รับอนุญาตเป็นลายลักษณ์อักษรจากบริษัทล่วงหน้า การลงทุนในหลักทรัพย์มีความเสี่ยง ผู้ลงทุนควรศึกษาข้อมูลและพิจารณาอย่างรอบคอบก่อนการตัดสินใจลงทุน

บริษัทหลักทรัพย์ ฟินันเซีย ไซรัส จำกัด (มหาชน) อาจเป็นผู้ดูแลสภาพคล่อง (Market Maker) และผู้ออกใบสำคัญแสดงสิทธิอนุพันธ์ (Derivative Warrants) บนหลักทรัพย์ AAV, ADVANC, AEONTS, AMATA, ANAN, AOT, AP, BANPU, BBL, BCH, BCP, BCPG, BDMS, BEAUTY, BEC, BEM, BGRIM, BH, BJC, BLAND, BPP, BTS, CBG, CENTEL, CHG, CK, CKP, COM7, CPALL, CPF, CPN, DELTA, DTAC, EA, EGCO, EPG, ERW, ESSO, GFPT, GLOBAL, GPSC, GULF, GUNKUL, HANA, HMPRO, INTUCH, IRPC, IVL, JAS, JMT, KBANK, KCE, KKP, KTB, KTC, LH, MAJOR, MBK, MEGA, MINT, MTC, ORI, OSP, PLANB, PRM, PSH, PSL, PTG, PTT, PTTEP, PTTGC, QH, RATCH, ROBINS, RS, SAWAD, SCB, SCC, SGP, SIRI, SPALI, SPRC, STA, STEC, SUPER, TASCOS, TCAP, THAI, THANI, TISCO, TKN, TMB, TOA, TOP, TPIPP, TRUE, TTW, TU, TVO, WHA และ SET50 Future โดยบริษัทฯ อาจจัดทำบทวิเคราะห์ของหลักทรัพย์อ้างอิงดังกล่าว ดังนั้น นักลงทุนควรศึกษารายละเอียดในหนังสือชี้ชวนของใบสำคัญแสดงสิทธิอนุพันธ์ดังกล่าวก่อนตัดสินใจลงทุน