

### SET Index

**เพราะ SET ไม่เคยแดงแท่งเดียว มาแล้ว 1 เดือน**

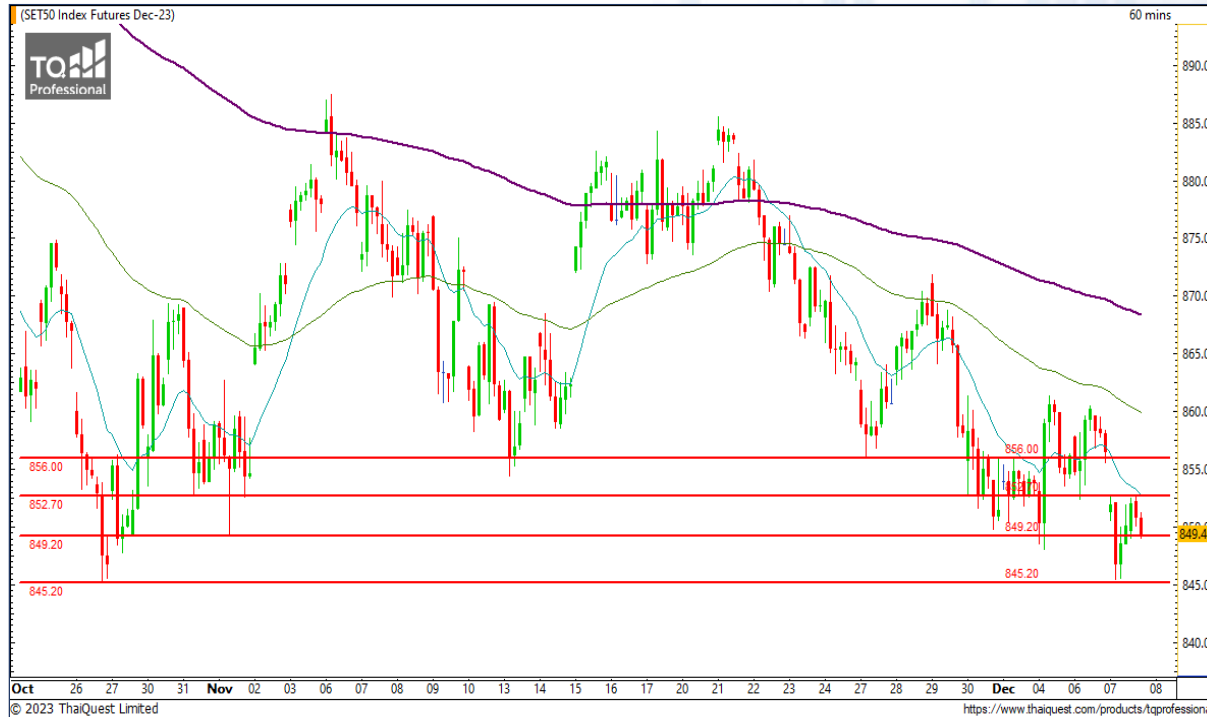
เมื่อวานนี้ SET ปิดที่ระดับ 1378.73 จุด (-10.82 จุด)

ภาพกราฟรายวันมีการปรับตัวลงแรงตามคาดการณ์ และแม้จะมีการตั้งตัวกลับจากแนวรับรองสุดท้ายบริเวณ 1373 จุด แต่ก็ยังไม่สามารถวางใจได้ เนื่องจากสถิติตลอด 1 เดือนที่ผ่านมาของ SET หากเกิดแท่งเทียนสีแดงแล้ว จะไม่เคยเกิดเพียงแค่ว่า 1 แท่ง รวมถึงรูปแบบแท่งเทียนในวันนี้ก็มีลักษณะ Bearish ดังนั้น จึงมีโอกาสที่วันนี้จะปรับตัวลงแรงต่อได้ โดยมีแนวรับสำคัญคือ 1366 จุด ซึ่งหากหลุด SET จะกลายเป็นแนวโน้มขาลงต่อ



**Support : 1373 / 1366      Resistance : 1385 / 1392**

# CHART INSIGHT SET50 Index Futures



Support	Resistance
849 / 845	852 / 856

Contracts	Long	Short	Net	YTD
Institution	44,383	42,635	+1,748	+69,988
Foreign	100,798	104,469	-3,671	-332,229
Local	110,375	108,452	+1,923	+262,241

## ลงทดสอบแนวรับสำคัญ

7 ธ.ค. 66 นักลงทุนต่างชาติ Short สุทธิ -3,671 สัญญา  
 ค่า Basis ของ S50Z23 อยู่ที่ -0.60 จุด  
 กราฟราย 60 นาที มีการปรับตัวลงแรงถึงระดับแนวรับสุดท้ายที่ 845 จุด ก่อนดีดขึ้นมาแต่ติดแนวต้านบริเวณ 852 จุด แล้วย่อตัวมาปิดบริเวณแนวรับรองสุดท้ายที่ 849 จุด ทำให้ภาพรวมยังมีทิศทางลบต่อ และหากหลุดจากแนวรับ 845 จุด จะกลายเป็นขาลงต่อเนื่อง แต่หากเบรกแนวต้าน 862 จุด ได้ จะมีโอกาสพลิกเป็นขาขึ้นระยะสั้น

## กลยุทธ์ SET50 Index Futures

พอร์ต Short ต้นทุน 859 จุด ถึงเป้าหมาย 845 จุด แล้ว เป้าหมายถัดไป 840 และ 835 จุด ปิดรักษากำไรหากขึ้นเกิน 852 จุด

### BA

Support 14.50  
Resistance 15.10 / 15.70  
Stop loss 14.10

#### คำแนะนำระยะสั้น (BUY)

กราฟภาพใหญ่เป็นขาขึ้น และในระยะสั้นมีการติดตัวแรงมา ยืนเหนือ MA200 อีกครั้ง มองมีโอกาสขึ้นต่อเนื่อง โดยมี แนวต้านสำคัญบริเวณ 15.70 บาท



### MC

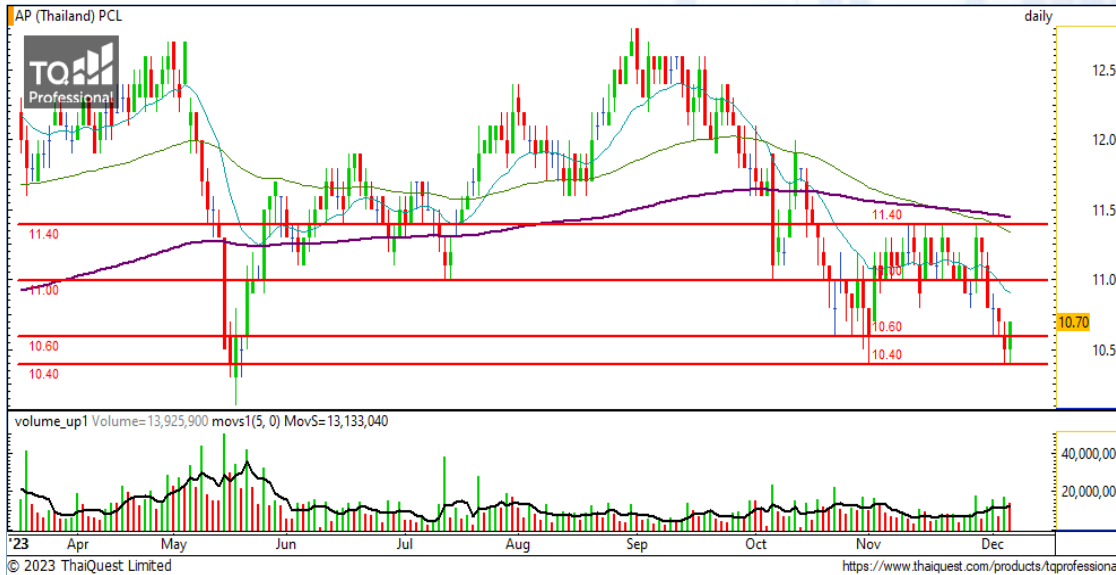
Support 11.80  
Resistance 12.60 / 12.90  
Stop loss 11.60

#### คำแนะนำระยะสั้น (BUY)

กราฟเบรก Downtrend Line ขึ้นมาพร้อมยืนเหนือ MA200 ได้เป็นวันแรก มีโอกาสเป็นจุดเริ่มต้นของขาขึ้น รอบใหม่ โดยมีแนวต้านสำคัญระยะสั้นที่ 12.60 บาท



# CHART INSIGHT | Swing Trading



## AP

Support	10.60
Resistance	11 / 11.40
Stop loss	10.40

### คำแนะนำระยะสั้น (BUY)

กราฟกลับตัวจากแนวรับฐานเดิมที่ 10.40 บาท ขึ้นมา พร้อม Volume ในระดับค่าเฉลี่ย มองมีโอกาสขึ้นต่อเพื่อทดสอบแนวต้านบริเวณ 11 และ 11.40 บาท



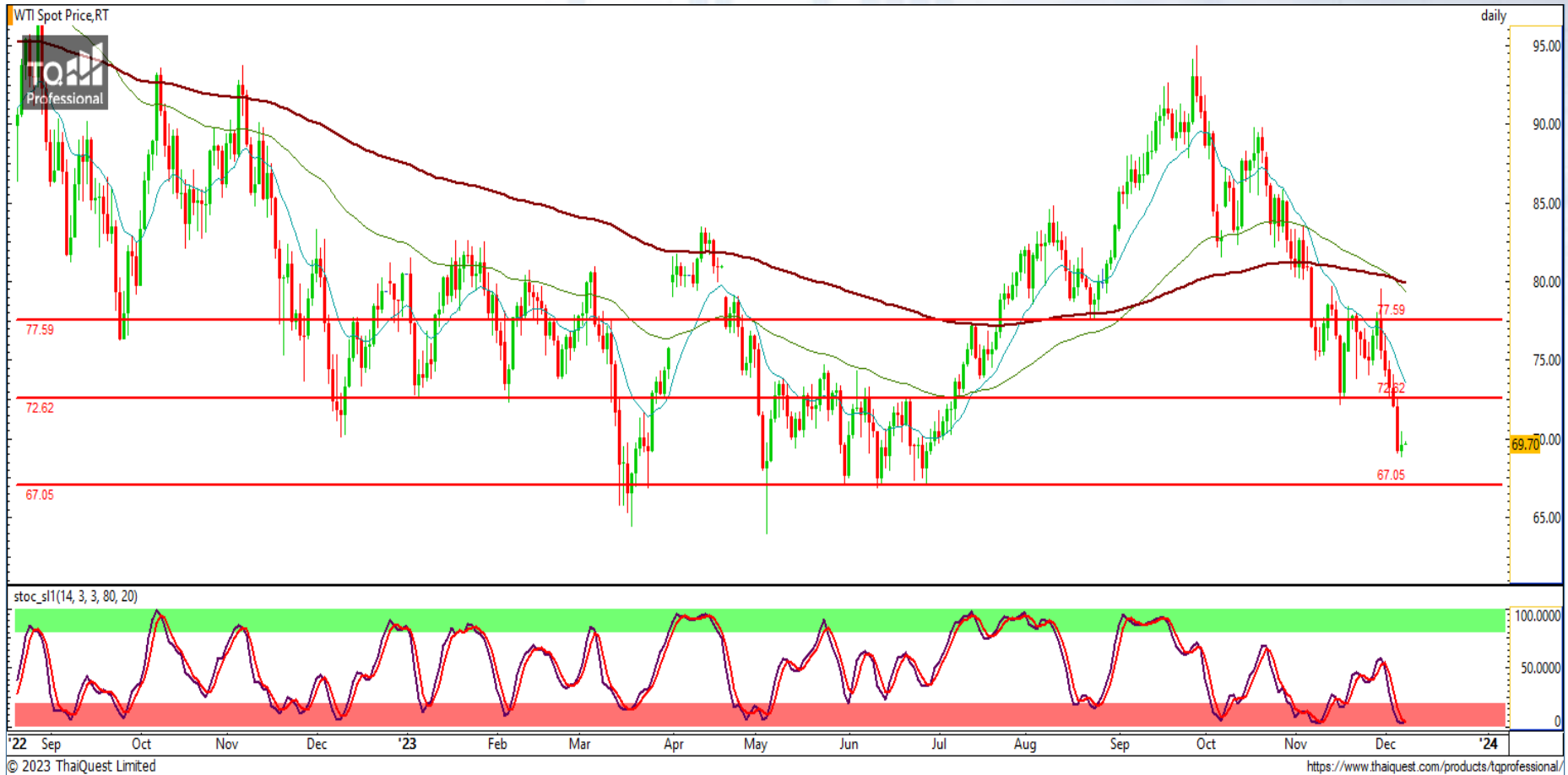
## SKY

Support	25.25
Resistance	27 / 29
Stop loss	24.90

### คำแนะนำระยะสั้น (BUY)

กราฟกลับตัวจากแนวรับสำคัญ 25.25 บาท ขึ้นมา ถือเป็นจุดซื้อที่ดีในการเทรดแบบ Swing Trade เพื่อทำกำไร บริเวณแนวต้าน 27 และ 29 บาท

# CHART INSIGHT Commodity Market



**Support**

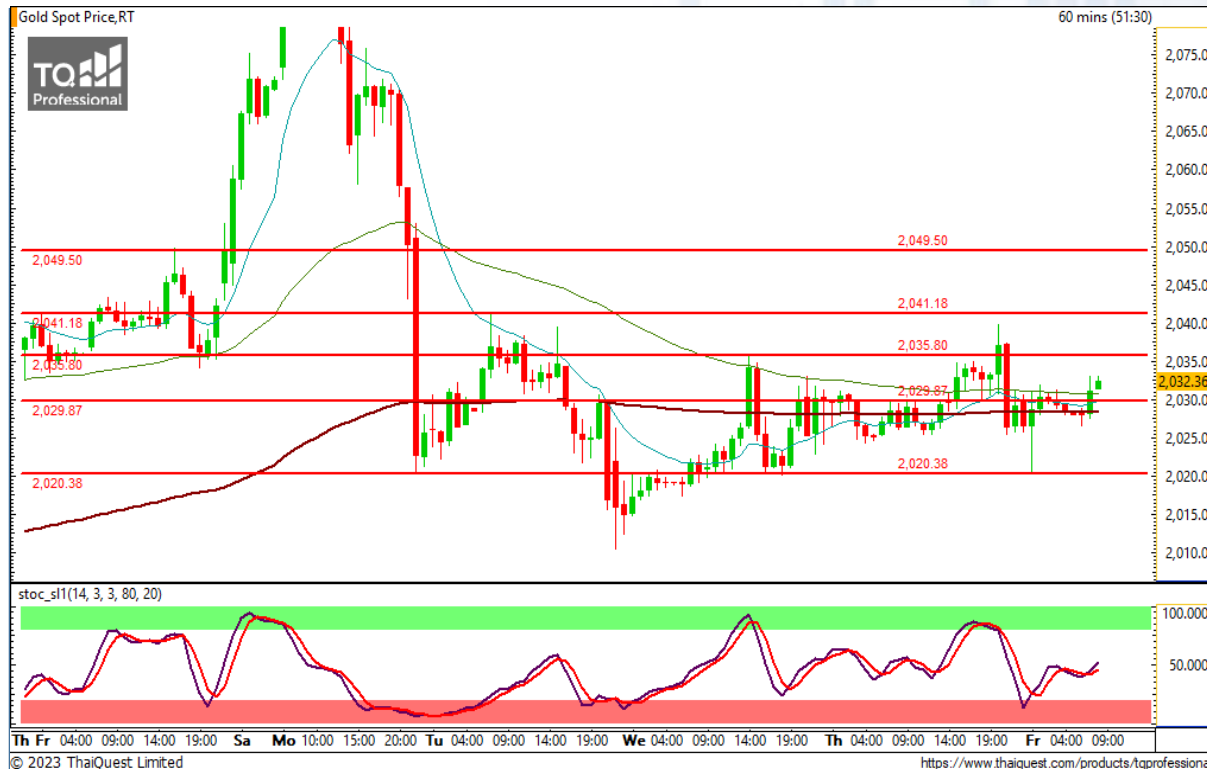
67 / 64

**Resistance**

72 / 77

ราคาน้ำมันดิบ WTI ชะลอการลงเล็กน้อย แต่ภาพรวมยังเป็นขาลงต่อเนื่อง โดยมีแนวรับถัดไปที่ 67 และ 64 ดอลลาร์ โดยเฉพาะแนวรับ 64 ดอลลาร์ ที่เป็นแนวรับสำคัญในภาพใหญ่

# CHART INSIGHT | Gold Futures



## ทิศทางผันผวนในกรอบเดิม

ภาพทางเทคนิคราคาทองคำราย 60 นาที มีการแกว่งตัวผันผวนสูงในกรอบเดิมบริเวณ 2020-2041 ดอลลาร์ อย่างไรก็ตาม คินนี้มีประกาศตัวเลขเศรษฐกิจสำคัญ ซึ่งคาดว่าจะส่งผลให้ราคาทองคำแกว่งตัวออกนอกรอบการแกว่งตัวในปัจจุบันได้ ทำให้จังหวะการเทรดต้องใช้ความระมัดระวังมากขึ้นเป็นพิเศษ

## กลยุทธ์ Gold Futures

พอร์ต Long ต้นทุน 2020 ดอลลาร์ ปิดทำกำไรที่ 2035 ดอลลาร์ แล้ว พอร์ตวางแนะนำ Wait and See

### Support

2025 / 2020

### Resistance

2035 / 2041

Contracts	Long	Short	Net	YTD
Institution	1,955	1,425	+530	-1,651
Foreign	21,080	21,233	-153	+2,231
Local	13,576	13,953	-377	-580

วันที่ 7 ธ.ค. 2023

กองทุน SPDR ขายทองคำ 0.28 ตัน

ถือครองทองคำล่าสุดที่ 880.55 ตัน

DISCLAIMER: รายงานฉบับนี้จัดทำโดยบริษัทหลักทรัพย์ ที่ปรึกษาการลงทุน เอฟ เอส เอส อินเตอร์เนชั่นแนล จำกัด "บริษัท" ข้อมูลที่ปรากฏในรายงานฉบับนี้ถูกจัดทำขึ้นบนพื้นฐานของแหล่งข้อมูลที่เชื่อหรือควรเชื่อว่ามีที่น่าเชื่อถือ และ/หรือมีความถูกต้อง อย่างไรก็ตามบริษัทไม่รับรองความถูกต้องครบถ้วนของข้อมูลดังกล่าว ข้อมูลและความเห็นที่ปรากฏอยู่ในรายงานฉบับนี้อาจมีการเปลี่ยนแปลง แก้ไข หรือเพิ่มเติมได้ตลอดเวลาโดยไม่ต้องแจ้งให้ทราบล่วงหน้า บริษัทไม่มีความประสงค์ที่จะชักจูงหรือชี้ชวนให้ผู้ลงทุน ลงทุนซื้อหรือขายหลักทรัพย์ตามที่ปรากฏในรายงานฉบับนี้ รวมทั้งบริษัทไม่รับประกันผลตอบแทนหรือราคาของหลักทรัพย์ตามข้อมูลที่ปรากฏแต่อย่างใด บริษัทจึงไม่รับผิดชอบต่อความเสียหายใดๆ ที่เกิดขึ้นจากการนำข้อมูลหรือความเห็นในรายงานฉบับนี้ไปใช้ไม่ว่ากรณีใดก็ตาม ผู้ลงทุนควรศึกษาข้อมูลและใช้ดุลยพินิจอย่างรอบคอบในการตัดสินใจลงทุน

บริษัทของสงวนลิขสิทธิ์ในข้อมูลและความเห็นที่ปรากฏอยู่ในรายงานฉบับนี้ ห้ามมิให้ผู้ใดนำข้อมูลและความเห็นในรายงานฉบับนี้ไปใช้ประโยชน์ คัดลอก ตัดแปลง ทำซ้ำ นำออกแสดงหรือเผยแพร่ต่อสาธารณชนไม่ว่าทั้งหมดหรือบางส่วน โดยไม่ได้รับอนุญาตเป็นลายลักษณ์อักษรจากบริษัทล่วงหน้า การลงทุนในหลักทรัพย์มีความเสี่ยง ผู้ลงทุนควรศึกษาข้อมูลและพิจารณาอย่างรอบคอบก่อนการตัดสินใจลงทุน

บริษัทหลักทรัพย์ ฟินันเซีย ไซรัส จำกัด (มหาชน) อาจเป็นผู้ดูแลสภาพคล่อง (Market Maker) และผู้ออกใบสำคัญแสดงสิทธิอนุพันธ์ (Derivative Warrants) บนหลักทรัพย์ AAV, ADVANC, AEONTS, AMATA, ANAN, AOT, AP, BANPU, BBL, BCH, BCP, BCPG, BDMS, BEAUTY, BEC, BEM, BGRIM, BH, BJC, BLAND, BPP, BTS, CBG, CENTEL, CHG, CK, CKP, COM7, CPALL, CPF, CPN, DELTA, DTAC, EA, EGCO, EPG, ERW, ESSO, GFPT, GLOBAL, GPSC, GULF, GUNKUL, HANA, HMPRO, INTUCH, IRPC, IVL, JAS, JMT, KBANK, KCE, KKP, KTB, KTC, LH, MAJOR, MBK, MEGA, MINT, MTC, ORI, OSP, PLANB, PRM, PSH, PSL, PTG, PTT, PTTEP, PTTGC, QH, RATCH, ROBINS, RS, SAWAD, SCB, SCC, SGP, SIRI, SPALI, SPRC, STA, STEC, SUPER, TASCOS, TCAP, THAI, THANI, TISCO, TKN, TMB, TOA, TOP, TPIPP, TRUE, TTW, TU, TVO, WHA และ SET50 Future โดยบริษัทฯ อาจจัดทำบทวิเคราะห์ของหลักทรัพย์อ้างอิงดังกล่าว ดังนั้น นักลงทุนควรศึกษารายละเอียดในหนังสือชี้ชวนของใบสำคัญแสดงสิทธิอนุพันธ์ดังกล่าวก่อนตัดสินใจลงทุน