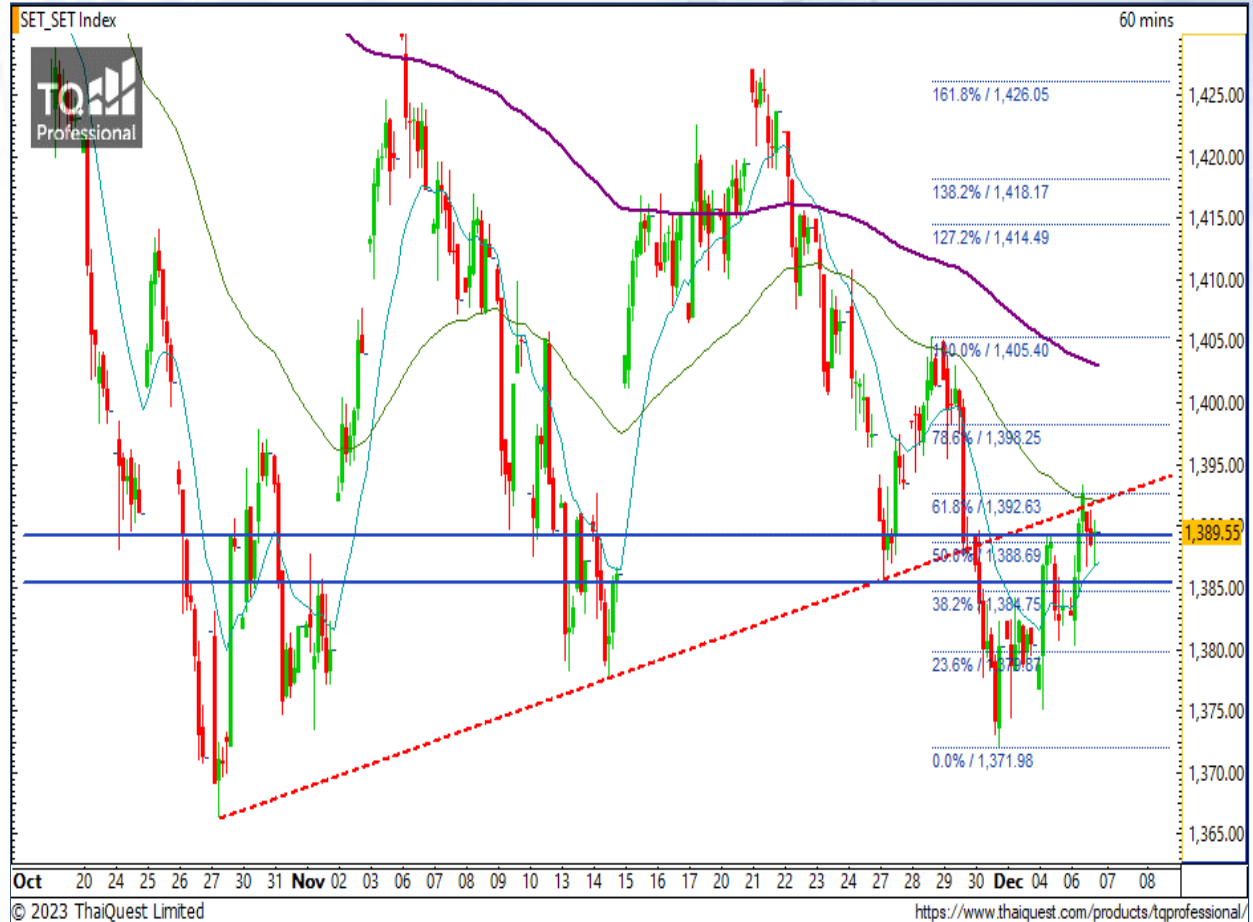


### SET Index

#### รีบาวด์ติดโซนแนวต้านสำคัญ

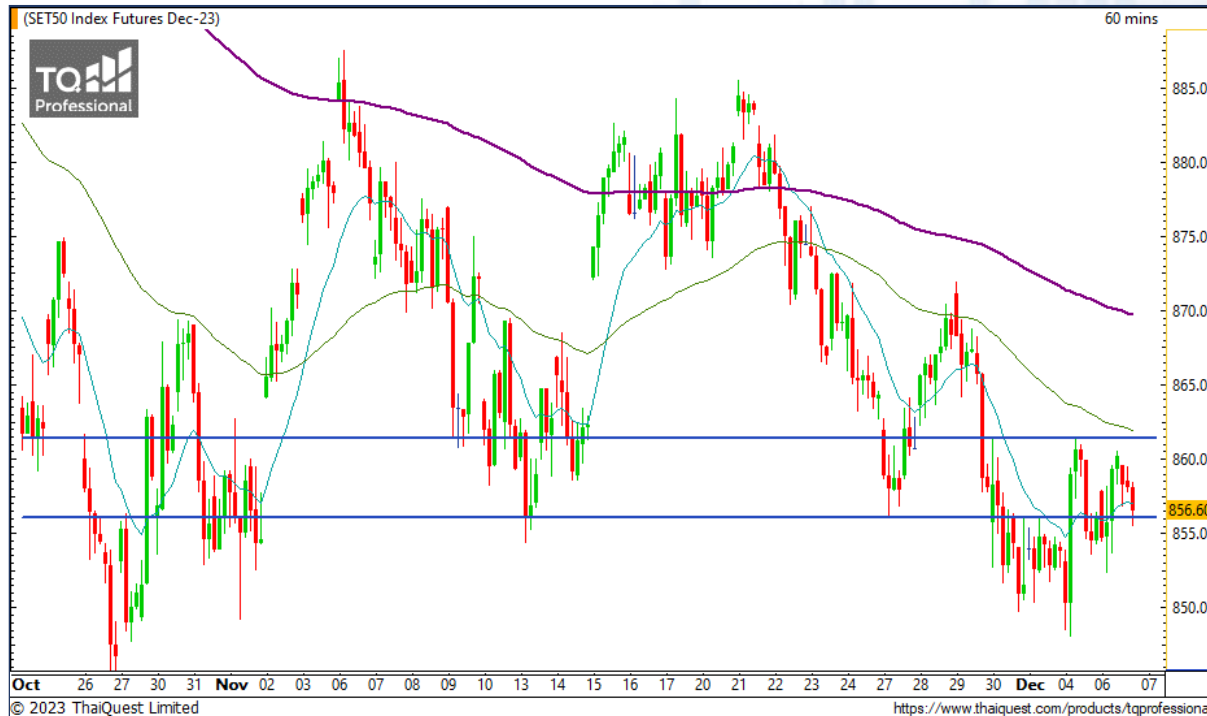
เมื่อวานนี้ SET ปิดที่ระดับ 1389.55 จุด (+6.01 จุด)

ภาพกราฟ 60 นาที ยังมีพฤติกรรมแรงเข้า แผลวบาย โดยรอบเช้ามีการรีบาวด์ขึ้นแรงถึงระดับแนวต้านสำคัญจาก Fibonacci 61.8% ที่ 1392 จุด แต่เมื่อไม่สามารถยืนเหนือแนวดังกล่าวได้ จึงมีการปรับตัวลง ถึงอย่างนั้น ก็ยังมีการติดขึ้นเล็กน้อยในช่วงท้ายตลาด ขึ้นมาปิดที่แนวต้านสำคัญระยะสั้นบริเวณ 1389 จุด ได้ ซึ่งถ้ายังไม่หลุด 1385-1389 จุด ถือว่ากราฟมีโมเมนตัมทางบวกที่ดี แต่ต้องระวัง เนื่องจากภาพรวมยังเป็นเพียงการรีบาวด์ในแนวโน้มขาลง



**Support : 1385 / 1380      Resistance : 1389 / 1392**

# CHART INSIGHT SET50 Index Futures



## แก่งตัวอ่อนแรงติดแนวต้านเก่า

6 ธ.ค. 66 นักลงทุนต่างชาติ Short สุทธิ -11,852 สัญญา  
 ค่า Basis ของ S50Z23 อยู่ที่ -0.84 จุด  
 กราฟราย 60 นาที มีการแก่งตัวในกรอบ 856-861 จุด อีกครั้ง ซึ่งถือเป็นการแก่งตัวในกรอบการเคลื่อนที่เดิม จุดน่าสังเกตคือ การขึ้นในรอบล่าสุดขึ้นไปไม่ถึงระดับแนวต้าน 861 จุด สะท้อนถึงแรงบวกที่อ่อนแรง ต้องเฝ้าระวังอย่างใกล้ชิด เพราะกราฟอาจเกิดการปรับตัวลงแรงได้

## กลยุทธ์ SET50 Index Futures

พอร์ต Short ต้นทุน 859 จุด รอทำกำไรบริเวณ 850 และ 845 จุด ตัดขาดทุนหากขึ้นเกินกว่า 864 จุด

Support	Resistance
850 / 845	856 / 860

Contracts	Long	Short	Net	YTD
Institution	28,326	26,599	+1,727	+68,240
Foreign	91,657	103,509	-11,852	-328,558
Local	88,744	78,619	+10,125	+260,318

### DOHOME

Support 12.20  
Resistance 13 / 13.40  
Stop loss 11.90

#### คำแนะนำระยะสั้น (BUY)

กราฟดีดตัวแรงจากแนวรับสำคัญมายืนเหนือ MA200 อีกครั้ง พร้อมระดับ Volume พุ่งต่อเนื่องสนับสนุน มองเป็นจุดเริ่มต้นของขาขึ้นต่อเนื่อง



### TEAMG

Support 4.94  
Resistance 5.10 / 5.20 / 5.30  
Stop loss 4.88

#### คำแนะนำระยะสั้น (BUY)

กราฟทำรูปแบบ Symmetrical Triangle ลุ้นเบรกกรอบบน โดยมีแนวต้านแรกรอทดสอบที่ 5.10 บาท แต่หากขึ้นต่อเนื่องจนเบรก 5.30 บาท ได้ จะเป็นขาขึ้นรอบใหม่



# CHART INSIGHT | Swing Trading



## STA

Support	15
Resistance	15.40 / 15.70 / 16.10
Stop loss	14.80

### คำแนะนำระยะสั้น (BUY)

กราฟย่อตัวแรง ลงมาทดสอบแนวรับสำคัญบริเวณ 15 บาท และสามารถยืนได้ ถือว่ามีมีปัจจัยทางบวก มีโอกาสขึ้นไปทดสอบแนวต้าน 15.70 และ 16.10 บาท



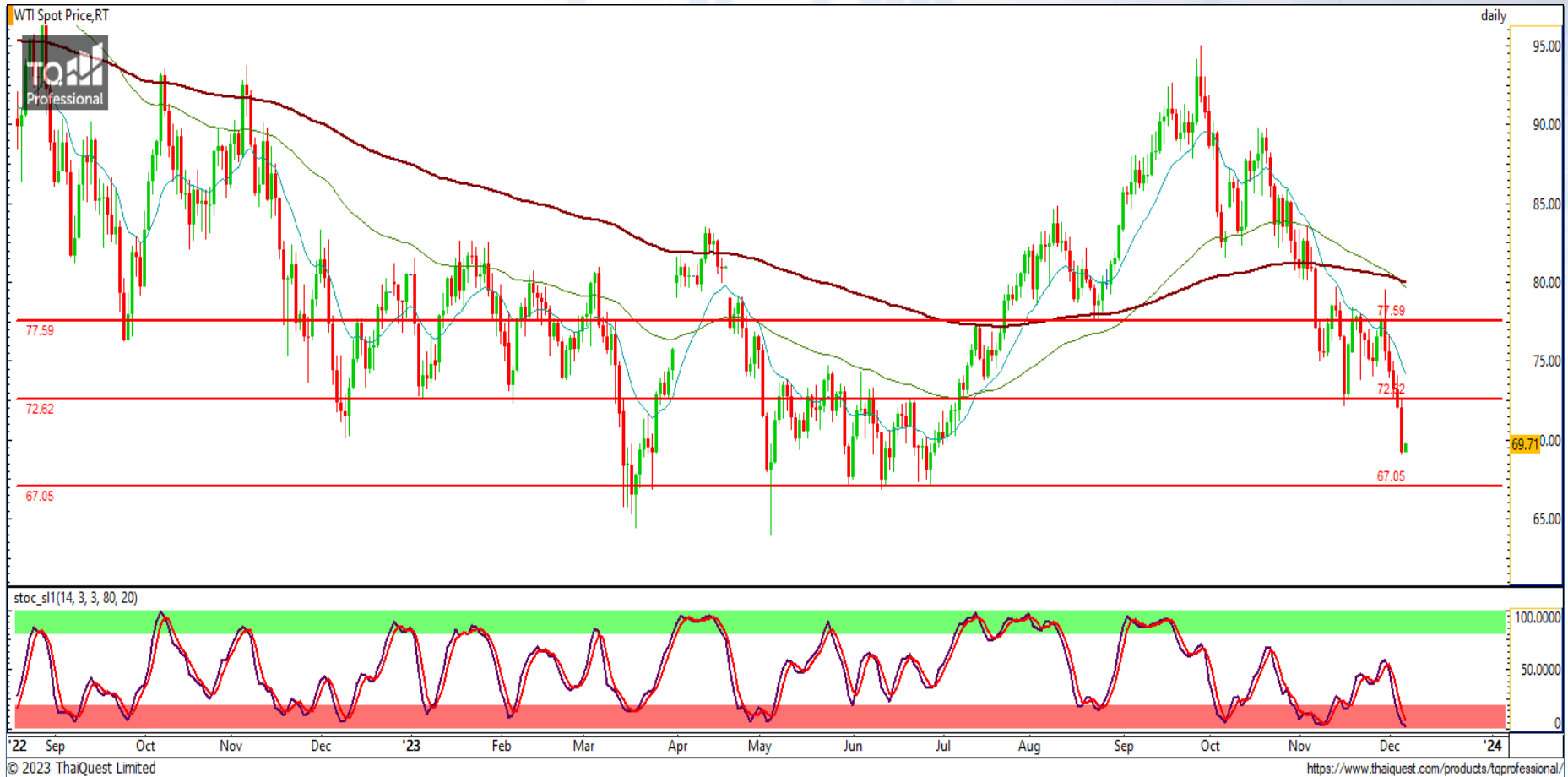
## KEX

Support	4.06
Resistance	4.22 / 4.48
Stop loss	3.94

### คำแนะนำระยะสั้น (BUY)

กราฟกลับตัวจากแนวรับสำคัญ 3.94 บาท พร้อม Volume พุ่งเหนือค่าเฉลี่ย มองมีโอกาสแกว่งตัวขึ้น ทดสอบแนวต้านบริเวณ 4.22 และ 4.48 บาท

# CHART INSIGHT Commodity Market



**Support**

67 / 64

**Resistance**

72 / 77

ราคาน้ำมันดิบ WTI ปรับตัวลงแรงหลุดแนวรับ 72 ดอลลาร์ ตามที่ได้คาดการณ์ไว้ ทำให้ภาพรวมกลายเป็นขาลงต่อเนื่อง โดยมีแนวรับถัดไปที่ 67 และ 64 ดอลลาร์ โดยเฉพาะแนวรับ 64 ดอลลาร์ ที่เป็นแนวรับสำคัญในภาพใหญ่

# CHART INSIGHT | Gold Futures



## แกว่งตัวในกรอบแคบ

ภาพทางเทคนิคราคาทองคำราย 60 นาที มีการแกว่งตัวในกรอบแคบบริเวณ 2020-2035 ดอลลาร์ โดยมองว่าจะเลือกทิศทางที่ชัดเจนในเร็ว ๆ นี้ ในระยะสั้น สามารถใช้กลยุทธ์ Swing Trade หาจังหวะเข้าเทรดตามกรอบที่ให้ไว้ได้ อย่างไรก็ตาม แม้ภาพรวมยังเป็นการแกว่งตัวออกข้าง แต่กราฟก็มีการยก Low ขึ้นตลอด ทำให้โมเมนตัมทางบวกยังชัดเจนกว่าเล็กน้อย

## กลยุทธ์ Gold Futures

พอร์ต Long ต้นทุน 2020 ดอลลาร์ ถึงเป้าหมายแรกที่ 2030 ดอลลาร์ แล้ว เป้าหมายถัดไป 2035 และ 2041 ดอลลาร์ ปิดริชาก่าไรหากลงต่ำกว่า 2025 ดอลลาร์

วันที่ 6 ธ.ค. 2023  
กองทุน SPDR ไม่เปลี่ยนแปลง  
ถือครองทองคำเท่าเดิมที่ 880.83 ตัน

Support	Resistance
2020 / 2010	2028 / 2035

Contracts	Long	Short	Net	YTD
Institution	4,325	5,720	-1,395	-2,181
Foreign	52,823	65,846	-13,023	+2,384
Local	40,831	26,413	+14,418	-203

DISCLAIMER: รายงานฉบับนี้จัดทำโดยบริษัทหลักทรัพย์ ที่ปรึกษาการลงทุน เอฟ เอส เอส อินเตอร์เนชั่นแนล จำกัด "บริษัท" ข้อมูลที่ปรากฏในรายงานฉบับนี้ถูกจัดทำขึ้นบนพื้นฐานของแหล่งข้อมูลที่เชื่อหรือควรเชื่อว่ามีที่น่าเชื่อถือ และ/หรือมีความถูกต้อง อย่างไรก็ตามบริษัทไม่รับรองความถูกต้องครบถ้วนของข้อมูลดังกล่าว ข้อมูลและความเห็นที่ปรากฏอยู่ในรายงานฉบับนี้อาจมีการเปลี่ยนแปลง แก้ไข หรือเพิ่มเติมได้ตลอดเวลาโดยไม่ต้องแจ้งให้ทราบล่วงหน้า บริษัทไม่มีความประสงค์ที่จะชักจูงหรือชี้ชวนให้ผู้ลงทุน ลงทุนซื้อหรือขายหลักทรัพย์ตามที่ปรากฏในรายงานฉบับนี้ รวมทั้งบริษัทไม่รับประกันผลตอบแทนหรือราคาของหลักทรัพย์ตามข้อมูลที่ปรากฏแต่อย่างใด บริษัทจึงไม่รับผิดชอบต่อความเสียหายใดๆ ที่เกิดขึ้นจากการนำข้อมูลหรือความเห็นในรายงานฉบับนี้ไปใช้ไม่ว่ากรณีใดก็ตาม ผู้ลงทุนควรศึกษาข้อมูลและใช้ดุลยพินิจอย่างรอบคอบในการตัดสินใจลงทุน

บริษัทของสงวนลิขสิทธิ์ในข้อมูลและความเห็นที่ปรากฏอยู่ในรายงานฉบับนี้ ห้ามมิให้ผู้ใดนำข้อมูลและความเห็นในรายงานฉบับนี้ไปใช้ประโยชน์ คัดลอก ตัดแปลง ทำซ้ำ นำออกแสดงหรือเผยแพร่ต่อสาธารณชนไม่ว่าทั้งหมดหรือบางส่วน โดยไม่ได้รับอนุญาตเป็นลายลักษณ์อักษรจากบริษัทล่วงหน้า การลงทุนในหลักทรัพย์มีความเสี่ยง ผู้ลงทุนควรศึกษาข้อมูลและพิจารณาอย่างรอบคอบก่อนการตัดสินใจลงทุน

บริษัทหลักทรัพย์ ฟินันเซีย ไซรัส จำกัด (มหาชน) อาจเป็นผู้ดูแลสภาพคล่อง (Market Maker) และผู้ออกใบสำคัญแสดงสิทธิอนุพันธ์ (Derivative Warrants) บนหลักทรัพย์ AAV, ADVANC, AEONTS, AMATA, ANAN, AOT, AP, BANPU, BBL, BCH, BCP, BCPG, BDMS, BEAUTY, BEC, BEM, BGRIM, BH, BJC, BLAND, BPP, BTS, CBG, CENTEL, CHG, CK, CKP, COM7, CPALL, CPF, CPN, DELTA, DTAC, EA, EGCO, EPG, ERW, ESSO, GFPT, GLOBAL, GPSC, GULF, GUNKUL, HANA, HMPRO, INTUCH, IRPC, IVL, JAS, JMT, KBANK, KCE, KKP, KTB, KTC, LH, MAJOR, MBK, MEGA, MINT, MTC, ORI, OSP, PLANB, PRM, PSH, PSL, PTG, PTT, PTTEP, PTTGC, QH, RATCH, ROBINS, RS, SAWAD, SCB, SCC, SGP, SIRI, SPALI, SPRC, STA, STEC, SUPER, TASCO, TCAP, THAI, THANI, TISCO, TKN, TMB, TOA, TOP, TPIPP, TRUE, TTW, TU, TVO, WHA และ SET50 Future โดยบริษัทฯ อาจจัดทำบทวิเคราะห์ของหลักทรัพย์อ้างอิงดังกล่าว ดังนั้น นักลงทุนควรศึกษารายละเอียดในหนังสือชี้ชวนของใบสำคัญแสดงสิทธิอนุพันธ์ดังกล่าวก่อนตัดสินใจลงทุน