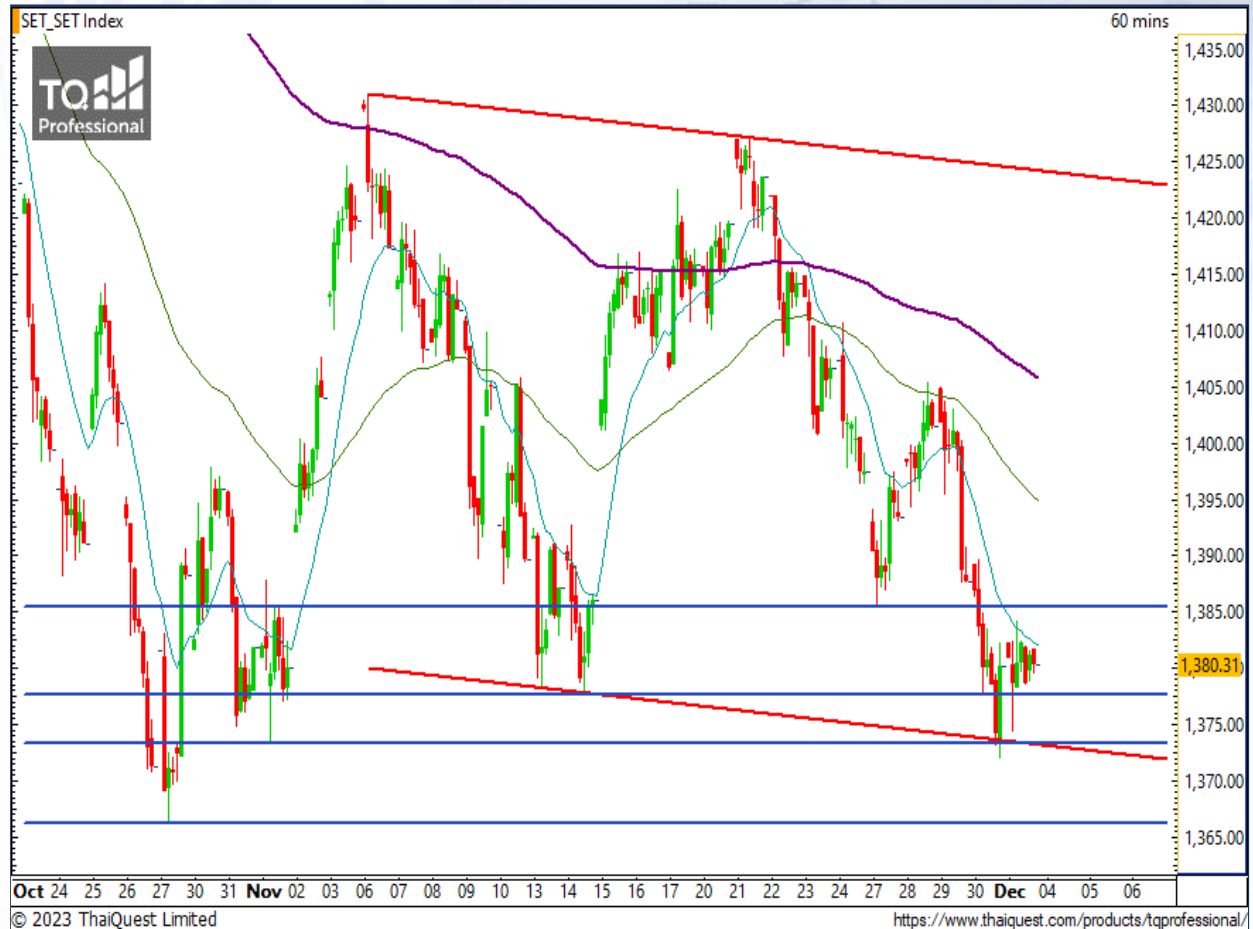


### SET Index

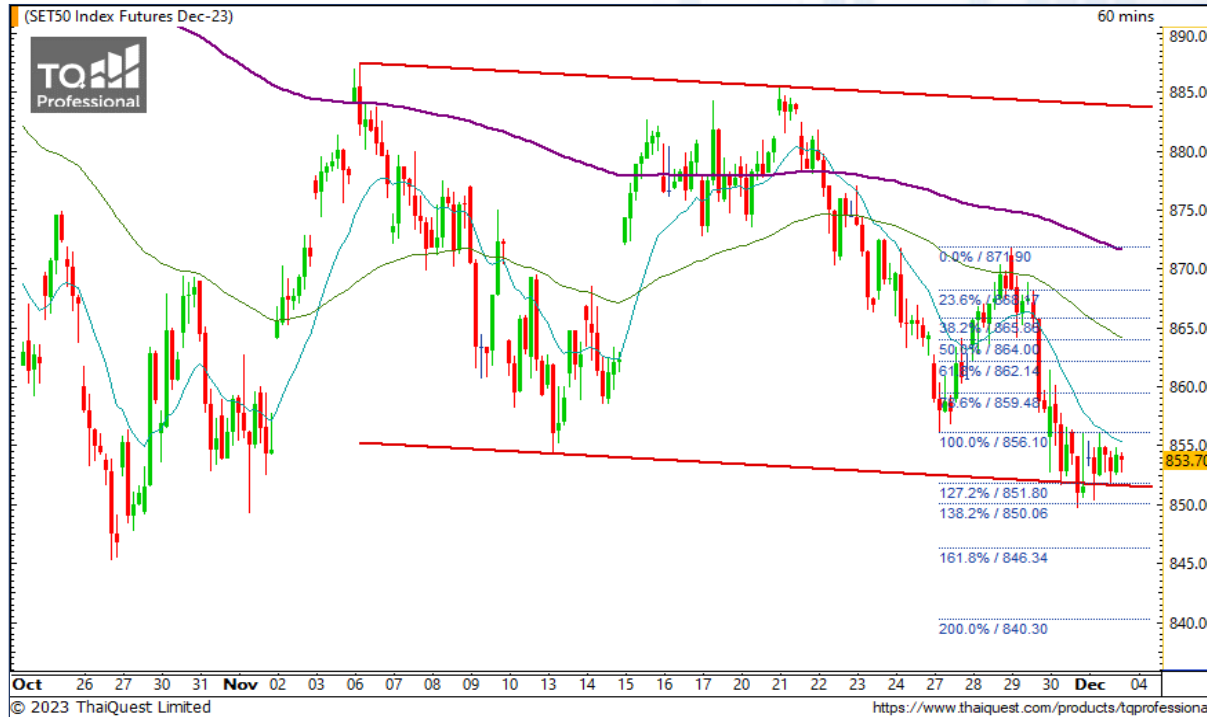
#### ริบาวด์แต่ยังอ่อนแรง

วันศุกร์ที่ผ่านมา SET ปิดที่ระดับ 1380.31 จุด (+0.13 จุด)  
 ภาพกราฟ 60 นาที มีการริบาวด์กลับขึ้นมา จากแนวรับ 1373-1377 จุด แต่ยังคงขาดแรงซื้อต่อเนื่อง ทำให้การริบาวด์ยังอ่อนแรง และไม่สามารถติดขึ้นไปถึงโซนแนวต้าน 1385 จุดได้ อย่างไรก็ตาม หาก SET สามารถกลับไปยืนเหนือระดับ 1385 จุดได้ จะทำให้ภาพทางลบลดโมเมนตัมลง แต่หากยืนไม่ได้ ให้ระวังแรงขายที่อาจกดดันต่อจนลงมาทดสอบบริเวณแนวรับอีกครั้ง



**Support : 1377 / 1373      Resistance : 1385 / 1390**

# CHART INSIGHT SET50 Index Futures



## รีบาวด์ติดแนวต้าน

1 ธ.ค. 66 นักลงทุนต่างชาติ Long สุทธิ +2,413 สัญญา  
 ค่า Basis ของ S50Z23 อยู่ที่ +0.76 จุด  
 กราฟราย 60 นาที มีการติดตัวกลับหลังจากลงไปหาเป้าหมายแนวรับบริเวณ 850 จุด โดยขึ้นมาชนแนวต้านสำคัญบริเวณ 856 จุด แต่ยังไม่สามารถผ่านไปได้ สะท้อนถึงโมเมนตัมทางบวกที่ยังไม่แข็งแรงพอ ในระยะสั้น กราฟมีโอกาสติดตัวขึ้นอีก แต่มองว่ายังเป็นลักษณะของการตั้งเพื่อลงต่อตามแนวโน้มหลัก

## กลยุทธ์ SET50 Index Futures

พอร์ตวางแนะนำ รอเปิด Short บริเวณ 856-859 จุด เพื่อทำกำไรบริเวณ 850 และ 845 จุด ตัดขาดทุนหากขึ้นเกินกว่า 863 จุด

Support	Resistance
850 / 845	856 / 860

Contracts	Long	Short	Net	YTD
Institution	20,775	22,631	-1,856	+63,426
Foreign	86,278	83,865	+2,413	-320,248
Local	69,612	70,169	-557	+256,822

### KCE

Support 53.75  
Resistance 55.50 / 56.75  
Stop loss 53

#### คำแนะนำระยะสั้น (BUY)

กราฟติดกลับแรงเบรกแนวต้าน 53.75 บาท ขึ้นมาพร้อม Volume ฟุ้งเหนือค่าเฉลี่ย มีโอกาสขึ้นต่อเนื่องเพื่อลุ้นกลับไปเป็นแนวโน้มขาขึ้นอีกครั้ง



### WHA

Support 5.10  
Resistance 5.30 / 5.50  
Stop loss 5

#### คำแนะนำระยะสั้น (BUY)

กราฟเบรกเส้น MA ระยะสั้นและทะลุแนวต้าน 5.10 บาท ขึ้นมาയി่นได้ ทำให้โมเมนตัมของกราฟเป็นทางบวกมากขึ้น ลุ้นขึ้นต่อเนื่องทดสอบแนวต้านถัดไปบริเวณ 5.30 บาท



# CHART INSIGHT | Swing Trading



## BGRIM

Support	25
Resistance	26 / 27.25
Stop loss	24.60

### คำแนะนำระยะสั้น (BUY)

กราฟย่อตัวแรง แต่ลงมาไม่หลุดจากแนวรับสำคัญซึ่งเป็นจุดเบรกในรอบก่อน ทำให้มีโอกาสสลับขาตัวกลับขึ้นไปได้ โดยมองแนวต้านสำคัญที่ 27.25 บาท



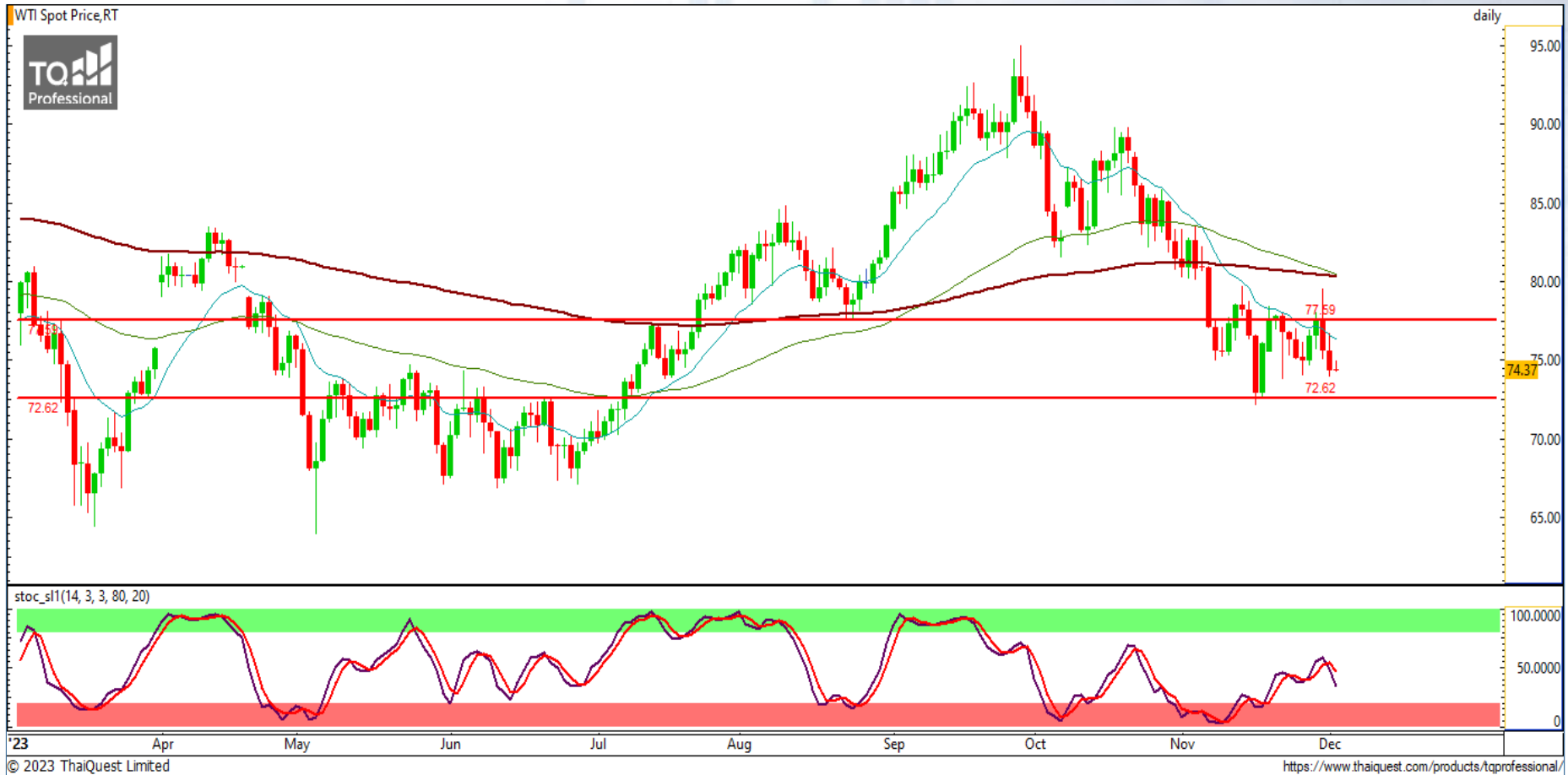
## GLOBAL

Support	16.70
Resistance	17.30 / 17.80
Stop loss	16.40

### คำแนะนำระยะสั้น (BUY)

กราฟกลับตัวจากแนวรับสำคัญ 16.70 บาท ทำให้โมเมนตัมทางบวกยังคงมีอยู่ มองมีโอกาสแกว่งตัวขึ้น ทดสอบแนวต้านกรอบบนบริเวณ 17.30 และ 17.80 บาท

# CHART INSIGHT Commodity Market



Support	Resistance
74 / 72	77 / 80

ราคาน้ำมันดิบ WTI ยังแกว่งตัวในกรอบเดิมบริเวณ 72-80 ดอลลาร์ ซึ่งถือว่ายังไม่มีโมเมนตัมทางบวกเข้ามา และหากหลุดจากแนวรับ 72 ดอลลาร์ จะกลับสู่ทิศทางขาลง

# CHART INSIGHT | Gold Futures



## พุ่งขึ้นแรงสู่เป้าหมายที่คาดการณ์

ภาพทางเทคนิคราคาทองคำรายเดือนพุ่งทำจุดสูงสุดใหม่เป็นประวัติการณ์ โดยเบรคจากแนวต้านโซน 2074-2078 ดอลลาร์ ที่ผ่านไม่ได้มาตลอดหลายปีได้เป็นผลสำเร็จ ซึ่งถือว่าเป็นไปตามเป้าหมายที่เราคาดการณ์ไว้ ในระยะสั้น หากยังแข็งแกร่งพอจะยืนเหนือโซนดังกล่าว ยังถือเป็นโมเมนตัมที่ดีฝั่งขาขึ้น มองเป้าหมาย 2250 และ 2460 ดอลลาร์

## กลยุทธ์ Gold Futures

พอร์ต Long ต้นทุน 2038 ดอลลาร์ ถึงเป้าหมาย 2075 ดอลลาร์ แล้ว พอร์ตวางแนะนำ Wait and See

วันที่ 1 ธ.ค. 2023  
กองทุน SPDR ซื้อทองคำ 2.31 ตัน  
ถือครองทองคำล่าสุดที่ 878.82 ตัน

Support	Resistance
2040 / 2035	2050 / 2060

Contracts	Long	Short	Net	YTD
Institution	1,633	2,100	-467	-884
Foreign	22,374	20,207	+2,167	+16,331
Local	13,652	15,352	-1,700	-15,447

DISCLAIMER: รายงานฉบับนี้จัดทำโดยบริษัทหลักทรัพย์ ที่ปรึกษาการลงทุน เอฟ เอส เอส อินเตอร์เนชั่นแนล จำกัด "บริษัท" ข้อมูลที่ปรากฏในรายงานฉบับนี้ถูกจัดทำขึ้นบนพื้นฐานของแหล่งข้อมูลที่เชื่อหรือควรเชื่อว่ามีที่น่าเชื่อถือ และ/หรือมีความถูกต้อง อย่างไรก็ตามบริษัทไม่รับรองความถูกต้องครบถ้วนของข้อมูลดังกล่าว ข้อมูลและความเห็นที่ปรากฏอยู่ในรายงานฉบับนี้อาจมีการเปลี่ยนแปลง แก้ไข หรือเพิ่มเติมได้ตลอดเวลาโดยไม่ต้องแจ้งให้ทราบล่วงหน้า บริษัทไม่มีความประสงค์ที่จะชักจูงหรือชี้ชวนให้ผู้ลงทุน ลงทุนซื้อหรือขายหลักทรัพย์ตามที่ปรากฏในรายงานฉบับนี้ รวมทั้งบริษัทไม่รับประกันผลตอบแทนหรือราคาของหลักทรัพย์ตามข้อมูลที่ปรากฏแต่อย่างใด บริษัทจึงไม่รับผิดชอบต่อความเสียหายใดๆ ที่เกิดขึ้นจากการนำข้อมูลหรือความเห็นในรายงานฉบับนี้ไปใช้ไม่ว่ากรณีใดก็ตาม ผู้ลงทุนควรศึกษาข้อมูลและใช้ดุลยพินิจอย่างรอบคอบในการตัดสินใจลงทุน

บริษัทของสงวนลิขสิทธิ์ในข้อมูลและความเห็นที่ปรากฏอยู่ในรายงานฉบับนี้ ห้ามมิให้ผู้ใดนำข้อมูลและความเห็นในรายงานฉบับนี้ไปใช้ประโยชน์ คัดลอก ตัดแปลง ทำซ้ำ นำออกแสดงหรือเผยแพร่ต่อสาธารณชนไม่ว่าทั้งหมดหรือบางส่วน โดยไม่ได้รับอนุญาตเป็นลายลักษณ์อักษรจากบริษัทล่วงหน้า การลงทุนในหลักทรัพย์มีความเสี่ยง ผู้ลงทุนควรศึกษาข้อมูลและพิจารณาอย่างรอบคอบก่อนการตัดสินใจลงทุน

บริษัทหลักทรัพย์ ฟินันเซีย ไซรัส จำกัด (มหาชน) อาจเป็นผู้ดูแลสภาพคล่อง (Market Maker) และผู้ออกใบสำคัญแสดงสิทธิอนุพันธ์ (Derivative Warrants) บนหลักทรัพย์ AAV, ADVANC, AEONTS, AMATA, ANAN, AOT, AP, BANPU, BBL, BCH, BCP, BCPG, BDMS, BEAUTY, BEC, BEM, BGRIM, BH, BJC, BLAND, BPP, BTS, CBG, CENTEL, CHG, CK, CKP, COM7, CPALL, CPF, CPN, DELTA, DTAC, EA, EGCO, EPG, ERW, ESSO, GFPT, GLOBAL, GPSC, GULF, GUNKUL, HANA, HMPRO, INTUCH, IRPC, IVL, JAS, JMT, KBANK, KCE, KKP, KTB, KTC, LH, MAJOR, MBK, MEGA, MINT, MTC, ORI, OSP, PLANB, PRM, PSH, PSL, PTG, PTT, PTTEP, PTTGC, QH, RATCH, ROBINS, RS, SAWAD, SCB, SCC, SGP, SIRI, SPALI, SPRC, STA, STEC, SUPER, TASCOS, TCAP, THAI, THANI, TISCO, TKN, TMB, TOA, TOP, TPIPP, TRUE, TTW, TU, TVO, WHA และ SET50 Future โดยบริษัทฯ อาจจัดทำบทวิเคราะห์ของหลักทรัพย์อ้างอิงดังกล่าว ดังนั้น นักลงทุนควรศึกษารายละเอียดในหนังสือชี้ชวนของใบสำคัญแสดงสิทธิอนุพันธ์ดังกล่าวก่อนตัดสินใจลงทุน