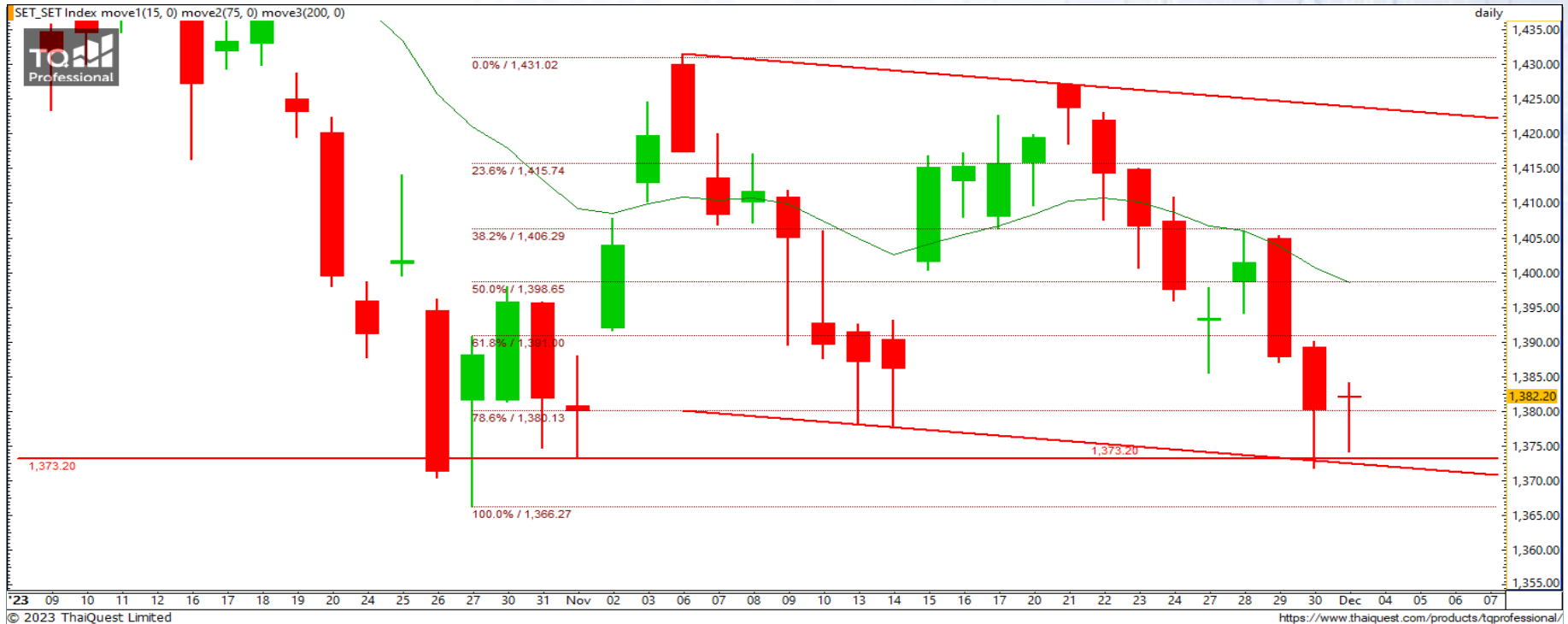


SET INDEX : มุมมองสัปดาห์หน้า



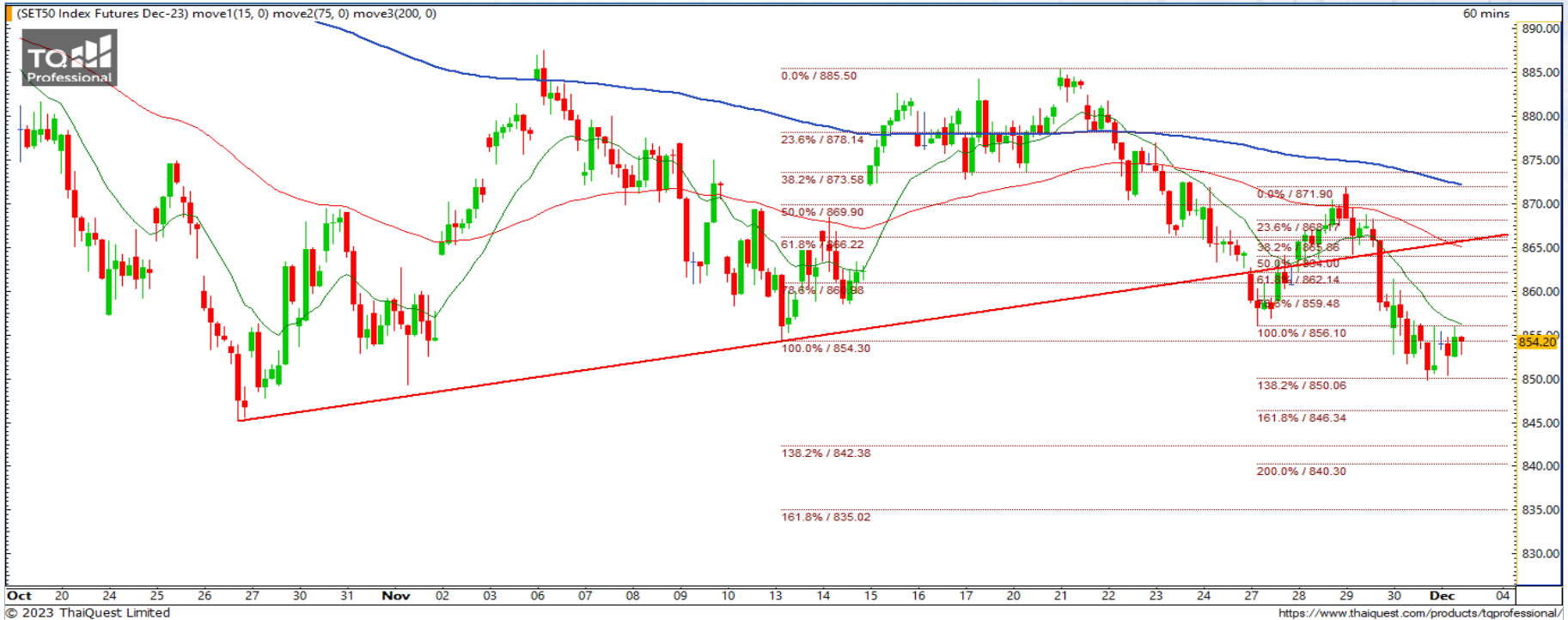
Sideway Down แต่ต้องระวัง New Low

สัปดาห์นี้ SET ปรับตัวลงแรงต่อเนื่องหลุดจากแนวรับเดิมบริเวณ 1385 จุด ลงมา โดยลงไปทดสอบแนวรับรองสุดท้ายที่ 1373 จุด แต่ยังมีแรงดีดกลับให้เห็น ทำให้ภาพรวมของ SET ยังไม่ถึงขั้นขาลง แต่แนวโน้มกลายเป็น Sideway Down แทน ซึ่งในตอนนี้แม้ราคาจะอยู่บริเวณโซนล่างของกรอบ แต่ก็ต้องระวังการทำ New Low ต่ำกว่า 1366 จุด เช่นกัน เพราะหากทำแล้ว SET จะมีโอกาสกลายเป็นขาลงเต็มตัวทันที

Support : 1377 / 1373

Resistance : 1390 / 1400

S50Z23



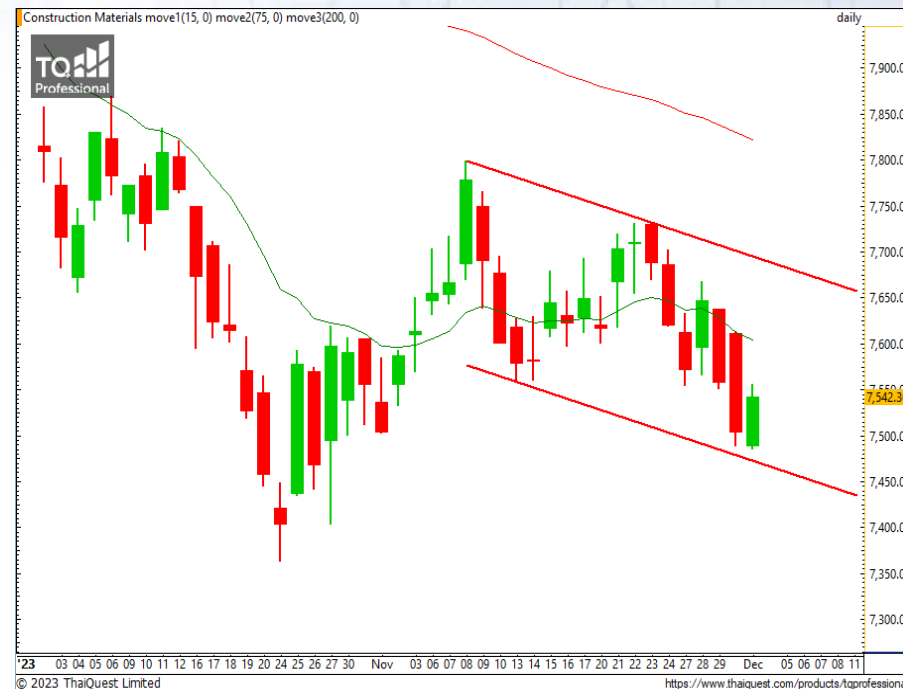
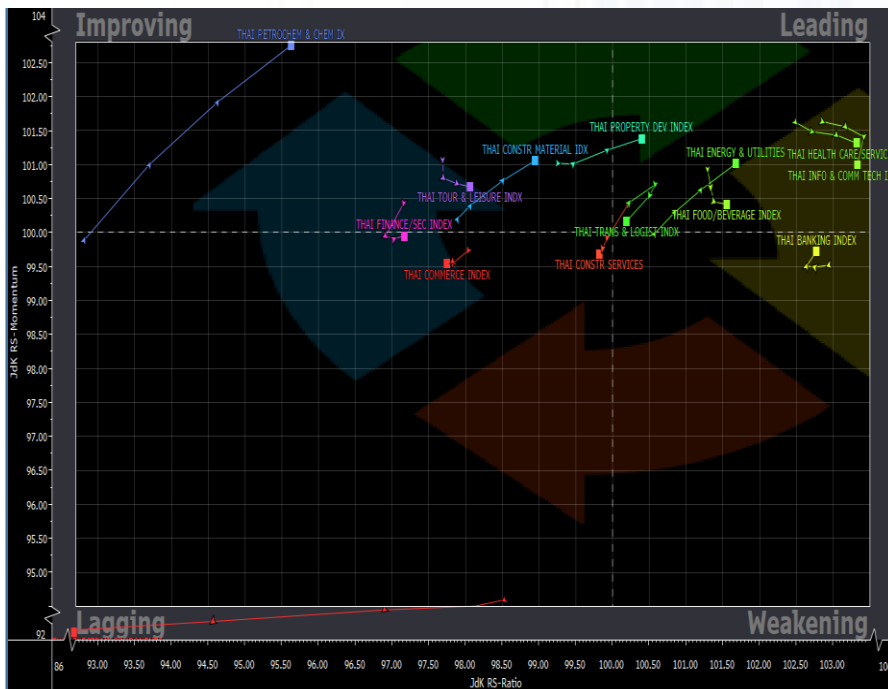
Support : 850 / 845

Resistance : 856 / 860

S50Z23 : ภาพทางเทคนิคสัปดาห์นี้มีการปรับตัวลงต่อเนื่องและหลุดแนวรับบริเวณ 856 จุด ลงมา อีกทั้งยังหลุด Uptrend Line ทำให้โมเมนตัมค่อนข้างไปในทิศทางลบแม้จะยังไม่ทำ New Low หลุดต่ำกว่า 845 จุด ก็ตาม ทั้งนี้ หากไม่กลับไปยืนเหนือ 856 จุด ได้อย่างแข็งแรง จะมีโอกาสปรับตัวลงสู่แนวรับ 845 จุด

พอร์ตวางแนะนำเปิด Short ที่ 856-859 จุด เพื่อทำกำไรที่ 850 และ 845 จุด ตัดขาดทุนหากขึ้นเกินกว่า 863 จุด

Sector Analysis



- กลุ่มที่นำตลาดต่อเนื่อง ได้แก่ ENER และ PROP
- กลุ่มที่กำลังพักตัวที่โซน Weakening แต่ทิศทางดีขึ้น ได้แก่ BANK
- กลุ่มที่ฟื้นตัวต่อเนื่องโซน Improving ได้แก่ CONMAT และ PETRO
- กลุ่มที่อ่อนแอกว่าตลาดได้แก่ COMM, FIN, CONS และ ETRON

กลุ่ม Construction Materials กราฟกลับตัวจากแนวรับโซนล่างของกรอบ Downtrend Channel ถือเป็นจังหวะที่ดีในการเทรดแบบสวิงเทรดโดยมองเป้าหมายจากกรอบบน ซึ่งถือว่ามี Upside อยู่เยอะส่งผลให้หุ้นใน Sector ยังมีโอกาสขึ้นได้ต่อเนื่องในระยะสั้น

Trading

SCC

Support 287 / 284
Resistance 293 / 296 / 299

กราฟกลับตัวขึ้นเหนือแนวรับสำคัญ 287 บาท ได้ ทำให้
โมเมนตัมยังไม่พลิกเป็นลบ โดยมองแนวต้านสำคัญของการติด
ตัวขึ้นในรอบนี้อยู่ที่ 296 บาท



EPG

Support 7.10 / 7
Resistance 7.25 / 7.35 / 7.50

กราฟกลับตัวจากแนวรับสำคัญ 7.10 บาท ทำให้ภาพรวมยังคง
มีทิศทางบวกอยู่ โดยมีแนวต้านสำคัญที่ 7.50 บาท ซึ่งหาก
เบรกขึ้นแล้วขึ้นได้จะเป็นขาขึ้นในรอบใหม่

DISCLAIMER: รายงานฉบับนี้จัดทำโดยบริษัทหลักทรัพย์ ที่ปรึกษาการลงทุน เอฟ เอส เอส อินเตอร์เนชั่นแนล จำกัด "บริษัท" ข้อมูลที่ปรากฏในรายงานฉบับนี้ถูกจัดทำขึ้นบนพื้นฐานของแหล่งข้อมูลที่เชื่อหรือควรเชื่อว่ามีที่น่าเชื่อถือ และ/หรือมีความถูกต้อง อย่างไรก็ตามบริษัทไม่รับรองความถูกต้องครบถ้วนของข้อมูลดังกล่าว ข้อมูลและความเห็นที่ปรากฏอยู่ในรายงานฉบับนี้อาจมีการเปลี่ยนแปลง แก้ไข หรือเพิ่มเติมได้ตลอดเวลาโดยไม่ต้องแจ้งให้ทราบล่วงหน้า บริษัทไม่มีความประสงค์ที่จะชักจูงหรือชี้ชวนให้ผู้ลงทุน ลงทุนซื้อหรือขายหลักทรัพย์ตามที่ปรากฏในรายงานฉบับนี้ รวมทั้งบริษัทไม่รับประกันผลตอบแทนหรือราคาของหลักทรัพย์ตามข้อมูลที่ปรากฏแต่อย่างใด บริษัทจึงไม่รับผิดชอบต่อความเสียหายใดๆ ที่เกิดขึ้นจากการนำข้อมูลหรือความเห็นในรายงานฉบับนี้ไปใช้ไม่ว่ากรณีใดก็ตาม ผู้ลงทุนควรศึกษาข้อมูลและใช้ดุลยพินิจอย่างรอบคอบในการตัดสินใจลงทุน

บริษัทของสงวนลิขสิทธิ์ในข้อมูลและความเห็นที่ปรากฏอยู่ในรายงานฉบับนี้ ห้ามมิให้ผู้ใดนำข้อมูลและความเห็นในรายงานฉบับนี้ไปใช้ประโยชน์ คัดลอก ตัดแปลง ทำซ้ำ นำออกแสดงหรือเผยแพร่ต่อสาธารณชนไม่ว่าทั้งหมดหรือบางส่วน โดยไม่ได้รับอนุญาตเป็นลายลักษณ์อักษรจากบริษัทล่วงหน้า การลงทุนในหลักทรัพย์มีความเสี่ยง ผู้ลงทุนควรศึกษาข้อมูลและพิจารณาอย่างรอบคอบก่อนการตัดสินใจลงทุน

บริษัทหลักทรัพย์ ฟินันเซีย ไซรัส จำกัด (มหาชน) อาจเป็นผู้ดูแลสภาพคล่อง (Market Maker) และผู้ออกใบสำคัญแสดงสิทธิอนุพันธ์ (Derivative Warrants) บนหลักทรัพย์ AAV, ADVANC, AEONTS, AMATA, ANAN, AOT, AP, BANPU, BBL, BCH, BCP, BCPG, BDMS, BEAUTY, BEC, BEM, BGRIM, BH, BJC, BLAND, BPP, BTS, CBG, CENTEL, CHG, CK, CKP, COM7, CPALL, CPF, CPN, DELTA, DTAC, EA, EGCO, EPG, ERW, ESSO, GFPT, GLOBAL, GPSC, GULF, GUNKUL, HANA, HMPRO, INTUCH, IRPC, IVL, JAS, JMT, KBANK, KCE, KKP, KTB, KTC, LH, MAJOR, MBK, MEGA, MINT, MTC, ORI, OSP, PLANB, PRM, PSH, PSL, PTG, PTT, PTTEP, PTTGC, QH, RATCH, ROBINS, RS, SAWAD, SCB, SCC, SGP, SIRI, SPALI, SPRC, STA, STEC, SUPER, TASCO, TCAP, THAI, THANI, TISCO, TKN, TMB, TOA, TOP, TPIPP, TRUE, TTW, TU, TVO, WHA และ SET50 Future โดยบริษัทฯ อาจจัดทำบทวิเคราะห์ของหลักทรัพย์อ้างอิงดังกล่าว ดังนั้น นักลงทุนควรศึกษารายละเอียดในหนังสือชี้ชวนของใบสำคัญแสดงสิทธิอนุพันธ์ดังกล่าวก่อนตัดสินใจลงทุน