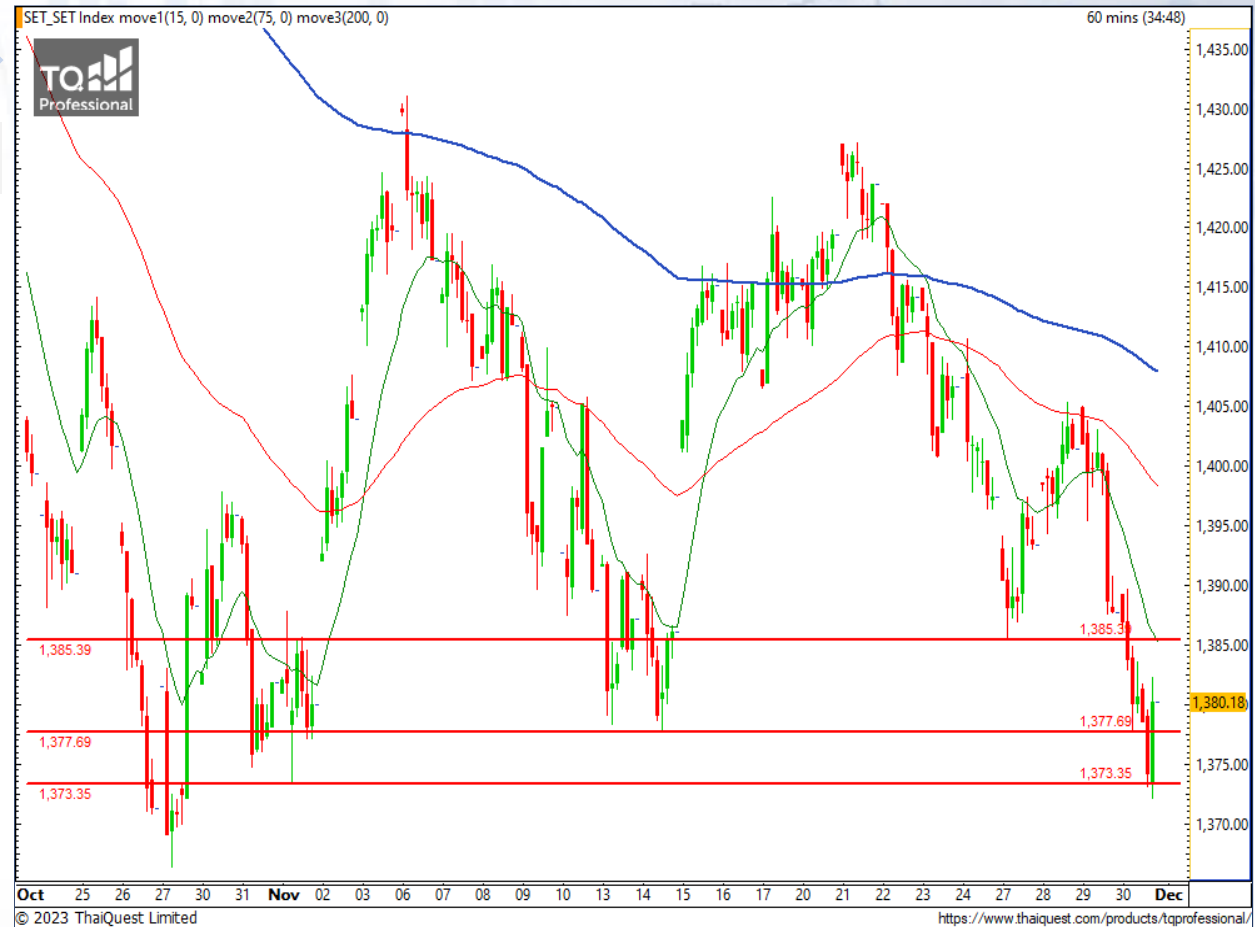


### SET Index



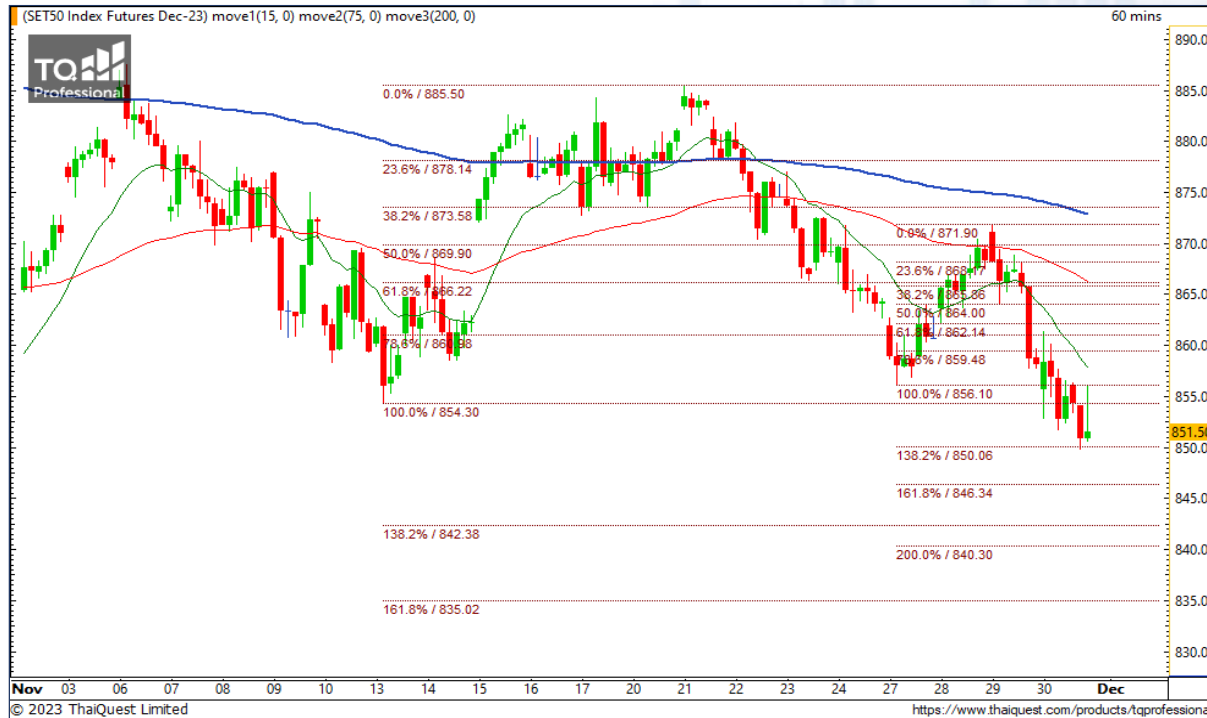
**Support : 1377 / 1373      Resistance : 1385 / 1390**

### ติดตัวกลับจากแนวรับรองสุดท้าย

เมื่อวานนี้ SET ปิดที่ระดับ 1380.18 จุด (-7.51 จุด)

ภาพกราฟ 60 นาที มีการปรับตัวกลับแรงในช่วงท้ายตลาดทำให้ช่วงลบลดลงหลังจากก่อนหน้านี้มีการลงหนักจนถึงระดับแนวรับรองสุดท้ายที่ 1373 จุด ซึ่งการปรับตัวรอบนี้ขึ้นมาขึ้นเหนือแนวรับ 1377 จุด ได้ด้วย จึงถือเป็นปัจจัยบวกระยะสั้น ที่ SET อาจมีการเร่งตัวขึ้นต่อในช่วงเช้า มองเป้าปรับตัวที่ 1385 จุด อย่างไรก็ตาม หากไม่มีแรงซื้อเข้ามาหนาแน่น อาจทำให้ SET มีการปรับตัวลงแรงอีกได้

# CHART INSIGHT SET50 Index Futures



## สั้นติดขึ้นต่อการรีบาวด์ท้ายตลาด

30 พ.ย. 66 นักลงทุนต่างชาติ Short สุทธิ -6,637 สัญญา  
 ค่า Basis ของ S50Z23 อยู่ที่ -1.44 จุด  
 กราฟราย 60 นาที มีการปรับตัวลงแรงสู่เป้าหมายตามลำดับของ Fibonacci อย่างไรก็ตาม ในช่วงท้ายตลาดมีการรีบาวด์ขึ้นชนแนวต้าน 856 จุด ทำให้ภาพรวมยังมีสั้นรีบาวด์ได้เล็กน้อย โดยมองว่าจะรีบาวด์ได้เต็มที่ไม่เกิน 859 จุด แล้วปรับตัวลงต่อ โดยมีเป้าหมายการลงที่ 850 และ 845 จุด เป็นอย่างน้อย

## กลยุทธ์ SET50 Index Futures

พอร์ตวางแนะนำ รอเปิด Short บริเวณ 856-859 จุด เพื่อทำกำไรบริเวณ 850 และ 845 จุด ตัดขาดทุนหากขึ้นเกินกว่า 863 จุด

Support	Resistance
850 / 845	856 / 860

Contracts	Long	Short	Net	YTD
Institution	40,696	40,362	+334	+65,282
Foreign	136,901	143,538	-6,637	-322,661
Local	136,534	130,231	+6,303	+257,379

### TU

Support 14.60  
Resistance 15.10 / 15.60  
Stop loss 14.40

#### คำแนะนำระยะสั้น (BUY)

กราฟเบรก Downtrend Line และแนวต้าน 14.60 บาท  
ขึ้นมา และเมื่อพักตัวก็ไม่หลุดแนวดังกล่าว ถือว่ามี  
โมเมนตัมที่ดี เป็นขาขึ้นรอบใหม่ที่ชัดเจน



### TIDLOR

Support 22.60  
Resistance 23.50 / 24.20  
Stop loss 22.30

#### คำแนะนำระยะสั้น (BUY)

ก่อนหน้านี้กราฟขึ้นแรงขึ้นเหนือ MA ทุกระยะ ก่อนพักความ  
ร้อนแรงแต่ไม่หลุด MA200 มองเป็นสัญญาณที่ดี ที่จะทำ  
ให้ราคามีโอกาสปรับตัวขึ้นได้ในวันนี้



# CHART INSIGHT | Swing Trading



## KLINIQ

Support	36.50
Resistance	38 / 39.75
Stop loss	35.50

### คำแนะนำระยะสั้น (BUY)

กราฟแกว่งตัวในกรอบ 35.50-39.75 บาท และกำลังอยู่ในโซนล่างของกรอบดังกล่าว ถือเป็นจังหวะที่ดีในการซื้อเพื่อเก็งกำไรให้ราคาแกว่งตัวขึ้นสู่กรอบบนอีกครั้ง



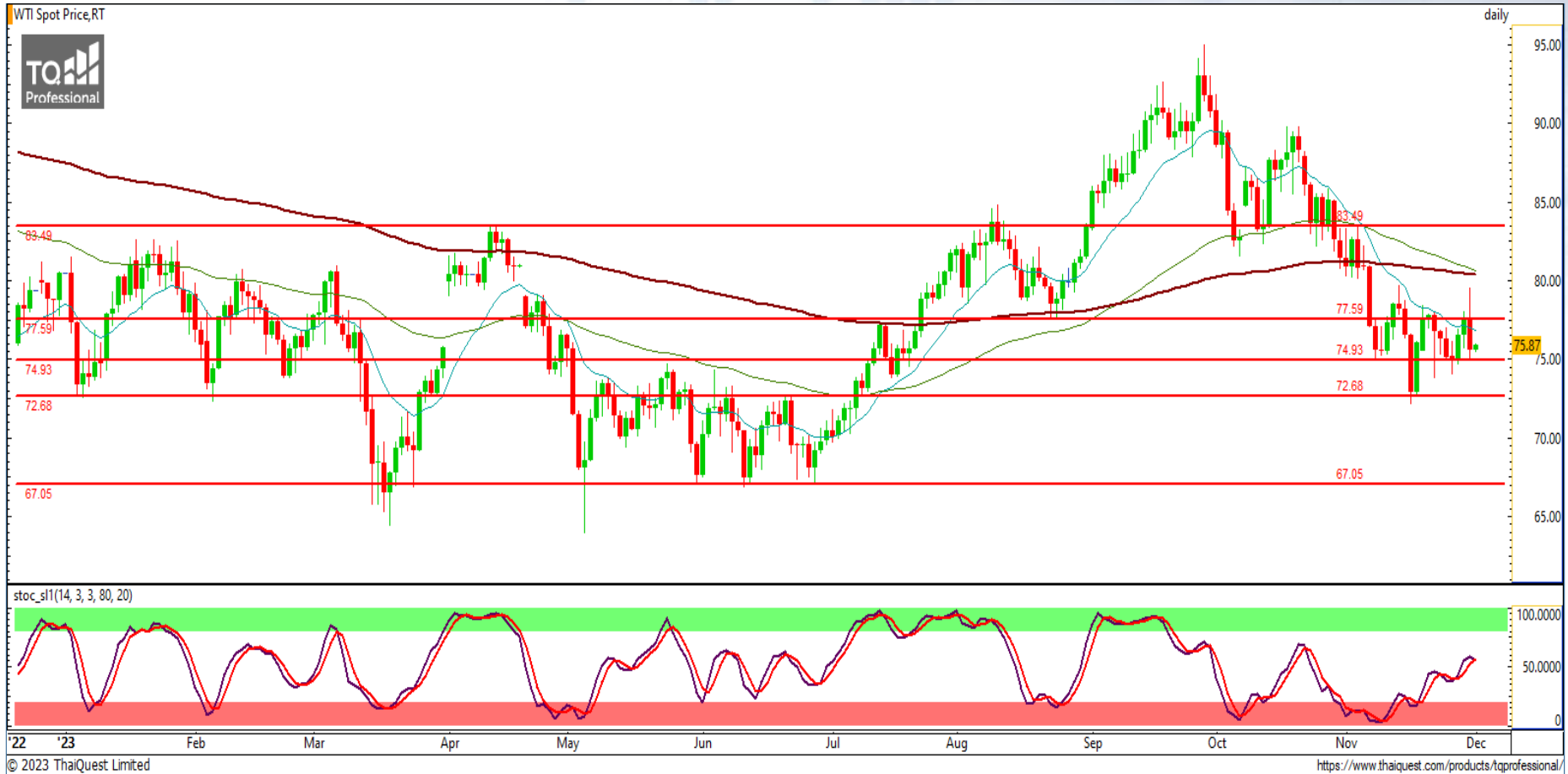
## SAPPE

Support	72.25
Resistance	76 / 79.50
Stop loss	71

### คำแนะนำระยะสั้น (BUY)

กราฟกลับตัวทำแท่งเทียนรูปแบบ Hammer มองมีโอกาสตั้งตัวขึ้นต่อเนื่องจากการกลับตัวบริเวณ MA200 ด้วย โดยมีเป้าหมายระยะสั้นที่ 76 บาท

# CHART INSIGHT Commodity Market



Support	Resistance
74 / 72	77 / 80

ราคาน้ำมันดิบ WTI ตีตไปแนวต้านบริเวณ 80 ดอลลาร์ แต่ถูกแรงขายกดดันจนร่วงแรงสู่แนวรับ 74 ดอลลาร์ อีกครั้ง ซึ่งถือว่าเป็นตามคาด เนื่องจาก 80 ดอลลาร์ ถือเป็นแนวต้านสำคัญที่สะท้อนถึงการเปลี่ยนแนวโน้ม

# CHART INSIGHT | Gold Futures



## แกว่งตัวแรงก่อนกลับสู่ทิศทางเดิม

ภาพทางเทคนิคราคาทองคำราย 60 นาที เมื่อคืนนี้ มีการแกว่งตัวแรงในช่วงเวลาที่ประกาศตัวเลขเศรษฐกิจสำคัญ ทำให้จุด Stop Loss ที่เราประเมินไว้ นั้นไม่เพียงพอ อย่างไรก็ตาม ในที่สุดกราฟก็วิ่งมาในทิศทางที่เราคาดการณ์ไว้ คือทิศทางบวก และเบรกแนวต้านระยะสั้นบริเวณ 2041 ดอลลาร์ ขึ้นมาได้ด้วย จึงมีสัญญาณที่จะขึ้นต่อเพื่อรอทดสอบแนวต้านบริเวณ 2046-5050 ดอลลาร์

## กลยุทธ์ Gold Futures

พอร์ต Long ต้นทุน 2040 ดอลลาร์ ตัดขาดทุนที่ 2035 ดอลลาร์ แล้ว พอร์ตวางแนะนำ Long บริเวณ 2038-2040 ดอลลาร์ เพื่อทำกำไรที่ 2046 และ 2050 ดอลลาร์ ตัดขาดทุนหากลงต่ำกว่า 2035 ดอลลาร์

วันที่ 30 พ.ย. 2023  
กองทุน SPDR ขายทองคำ 2.02 ตัน  
ถือครองทองคำล่าสุดที่ 876.51 ตัน

Support	Resistance
2040 / 2035	2050 / 2060

Contracts	Long	Short	Net	YTD
Institution	1,893	2,487	-594	-417
Foreign	19,596	17,133	+2,463	+14,164
Local	13,862	15,731	-1,869	-13,747

DISCLAIMER: รายงานฉบับนี้จัดทำโดยบริษัทหลักทรัพย์ ที่ปรึกษาการลงทุน เอฟ เอส เอส อินเตอร์เนชั่นแนล จำกัด "บริษัท" ข้อมูลที่ปรากฏในรายงานฉบับนี้ถูกจัดทำขึ้นบนพื้นฐานของแหล่งข้อมูลที่เชื่อหรือควรเชื่อว่ามีที่น่าเชื่อถือ และ/หรือมีความถูกต้อง อย่างไรก็ตามบริษัทไม่รับรองความถูกต้องครบถ้วนของข้อมูลดังกล่าว ข้อมูลและความเห็นที่ปรากฏอยู่ในรายงานฉบับนี้อาจมีการเปลี่ยนแปลง แก้ไข หรือเพิ่มเติมได้ตลอดเวลาโดยไม่ต้องแจ้งให้ทราบล่วงหน้า บริษัทไม่มีความประสงค์ที่จะชักจูงหรือชี้ชวนให้ผู้ลงทุน ลงทุนซื้อหรือขายหลักทรัพย์ตามที่ปรากฏในรายงานฉบับนี้ รวมทั้งบริษัทไม่รับประกันผลตอบแทนหรือราคาของหลักทรัพย์ตามข้อมูลที่ปรากฏแต่อย่างใด บริษัทจึงไม่รับผิดชอบต่อความเสียหายใดๆ ที่เกิดขึ้นจากการนำข้อมูลหรือความเห็นในรายงานฉบับนี้ไปใช้ไม่ว่ากรณีใดก็ตาม ผู้ลงทุนควรศึกษาข้อมูลและใช้ดุลยพินิจอย่างรอบคอบในการตัดสินใจลงทุน

บริษัทของสงวนลิขสิทธิ์ในข้อมูลและความเห็นที่ปรากฏอยู่ในรายงานฉบับนี้ ห้ามมิให้ผู้ใดนำข้อมูลและความเห็นในรายงานฉบับนี้ไปใช้ประโยชน์ คัดลอก ตัดแปลง ทำซ้ำ นำออกแสดงหรือเผยแพร่ต่อสาธารณชนไม่ว่าทั้งหมดหรือบางส่วน โดยไม่ได้รับอนุญาตเป็นลายลักษณ์อักษรจากบริษัทล่วงหน้า การลงทุนในหลักทรัพย์มีความเสี่ยง ผู้ลงทุนควรศึกษาข้อมูลและพิจารณาอย่างรอบคอบก่อนการตัดสินใจลงทุน

บริษัทหลักทรัพย์ ฟินันเซีย ไซรัส จำกัด (มหาชน) อาจเป็นผู้ดูแลสภาพคล่อง (Market Maker) และผู้ออกใบสำคัญแสดงสิทธิอนุพันธ์ (Derivative Warrants) บนหลักทรัพย์ AAV, ADVANC, AEONTS, AMATA, ANAN, AOT, AP, BANPU, BBL, BCH, BCP, BCPG, BDMS, BEAUTY, BEC, BEM, BGRIM, BH, BJC, BLAND, BPP, BTS, CBG, CENTEL, CHG, CK, CKP, COM7, CPALL, CPF, CPN, DELTA, DTAC, EA, EGCO, EPG, ERW, ESSO, GFPT, GLOBAL, GPSC, GULF, GUNKUL, HANA, HMPRO, INTUCH, IRPC, IVL, JAS, JMT, KBANK, KCE, KKP, KTB, KTC, LH, MAJOR, MBK, MEGA, MINT, MTC, ORI, OSP, PLANB, PRM, PSH, PSL, PTG, PTT, PTTEP, PTTGC, QH, RATCH, ROBINS, RS, SAWAD, SCB, SCC, SGP, SIRI, SPALI, SPRC, STA, STEC, SUPER, TASCO, TCAP, THAI, THANI, TISCO, TKN, TMB, TOA, TOP, TPIPP, TRUE, TTW, TU, TVO, WHA และ SET50 Future โดยบริษัทฯ อาจจัดทำบทวิเคราะห์ของหลักทรัพย์อ้างอิงดังกล่าว ดังนั้น นักลงทุนควรศึกษารายละเอียดในหนังสือชี้ชวนของใบสำคัญแสดงสิทธิอนุพันธ์ดังกล่าวก่อนตัดสินใจลงทุน