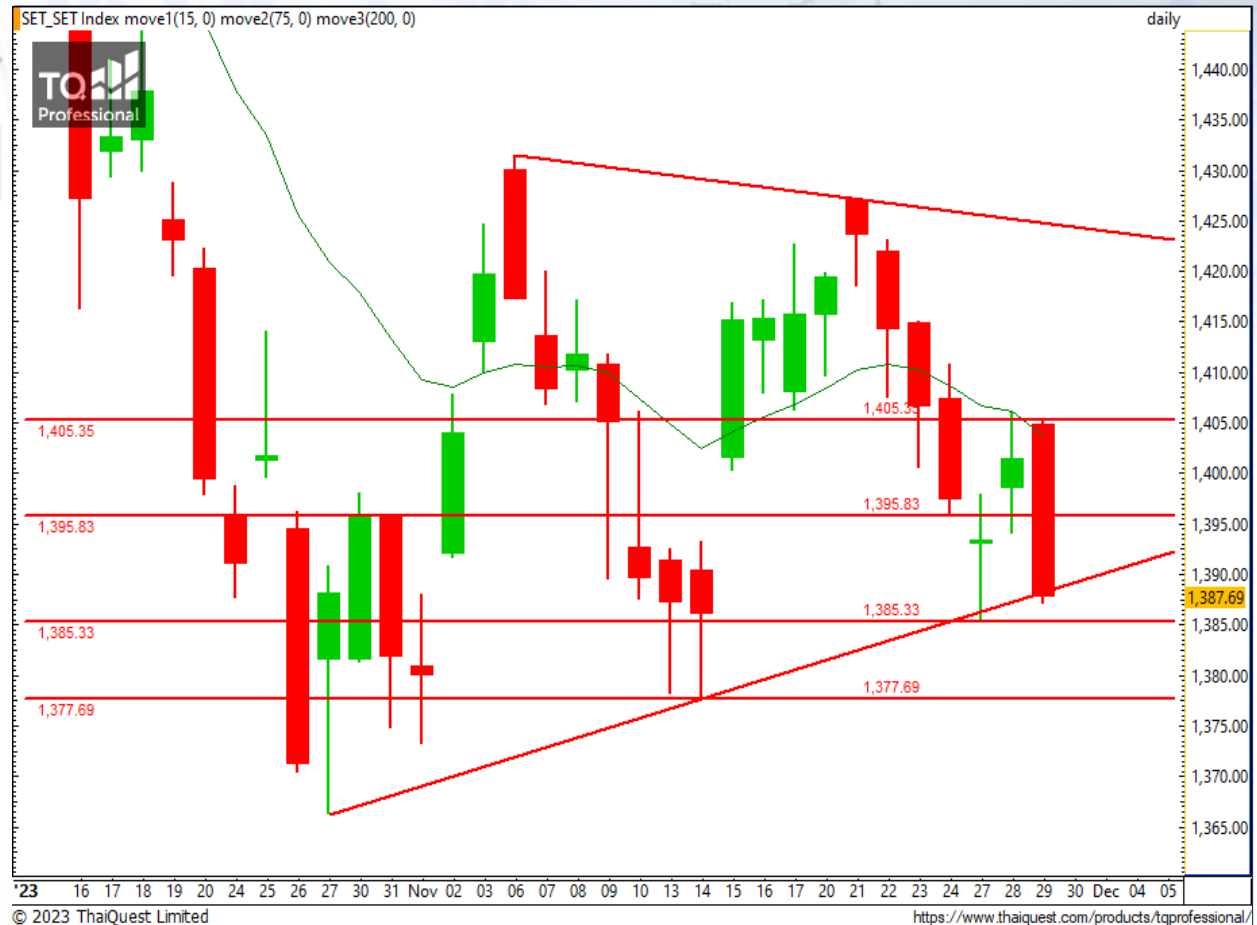


SET Index

ลงแรงทดสอบแนวรับสำคัญ

เมื่อวานนี้ SET ปิดที่ระดับ 1387.69 จุด (-13.73 จุด)

ภาพกราฟรายวัน มีการปรับตัวลงแรงหลุดแนวรับ 1400 จุด ลงมาอีกครั้ง โดยรอบนี้ SET มีการลงต่อมาถึงแนวรับสำคัญที่บริเวณเส้น Uptrend Line ซึ่งหากหลุดจาก Uptrend Line นี้ กราฟจะมีโอกาสลงต่อทำ New Low ได้ ดังนั้น หากยังต้องการให้มีภาพทางบวก SET จำเป็นต้องรีบาวด์ให้ได้ในวันนี้!!



Support : 1385 / 1377 Resistance : 1395 / 1405

CHART INSIGHT SET50 Index Futures



ปรับตัวลงแรง ทดสอบแนวรับ

29 พ.ย. 66 นักลงทุนต่างชาติ Short สุทธิ -21,934 สัญญา
 ค่า Basis ของ S50Z23 อยู่ที่ +0.50 จุด
 กราฟราย 60 นาที มีการปรับตัวลงตาม
 คาดการณ์แต่อาจจะเยาะเกินไปสักหน่อย โดยลง
 มาใกล้แนวรับสำคัญบริเวณ 856 จุด ซึ่งถือเป็น
 จุดขั้วตัวสำคัญ เพราะหากหลุดแนวรับดังกล่าว
 กราฟจะมีโอกาสทำ New Low เป็นขาลง
 ต่อเนื่องนั่นเอง

กลยุทธ์ SET50 Index Futures

พอร์ตวางแนะนำ Wait and See

Support	Resistance
856 / 854	863 / 870

Contracts	Long	Short	Net	YTD
Institution	38,015	31,272	+6,743	+64,948
Foreign	105,789	127,723	-21,934	-316,024
Local	128,481	113,290	+15,191	+251,076

SCGP

Support 38.25
Resistance 39.75 / 41
Stop loss 37.75

คำแนะนำระยะสั้น (BUY)

กราฟเบรกโซนสะสมระยะสั้นที่ 38.25 บาท ขึ้นมาพร้อม Volume หนาแน่น มองมีโอกาสดีดขึ้นต่อเนื่องเพื่อทดสอบแนวต้านบริเวณ 39.75 และ 41 บาท



ROJNA

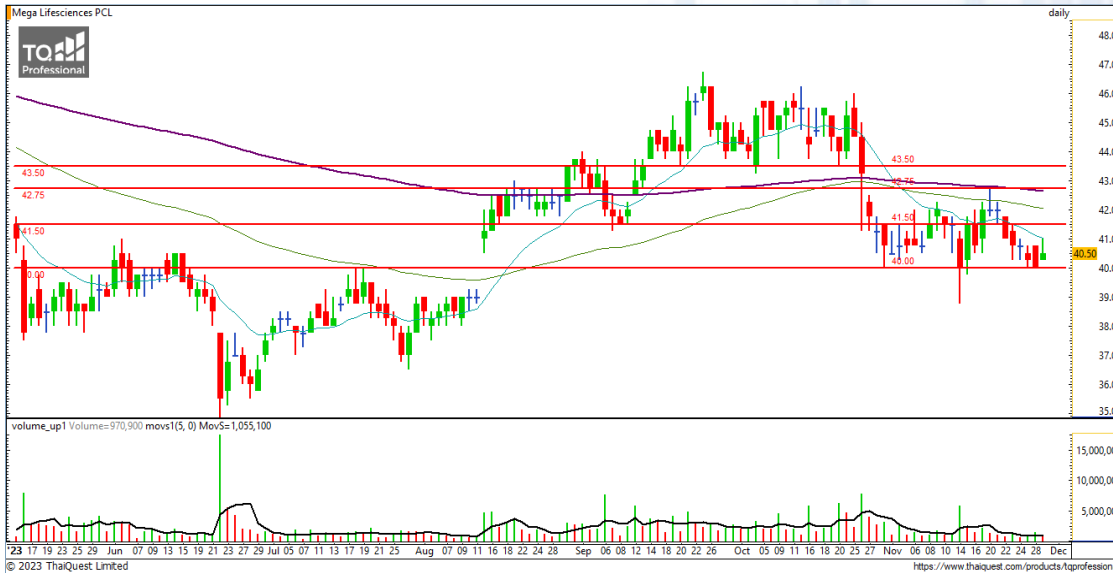
Support 5.90
Resistance 6.15 / 6.35
Stop loss 5.80

คำแนะนำระยะสั้น (BUY)

กราฟจ่อเบรกแนวต้าน 6.05 บาท ซึ่งมองว่ามีโอกาสเบรกได้สูง และหากขึ้นเหนือแนวต้าน 6.15 บาท ได้ จะมีโอกาสเป็นขาขึ้นรอบใหม่ในระยะสั้น



CHART INSIGHT | Swing Trading

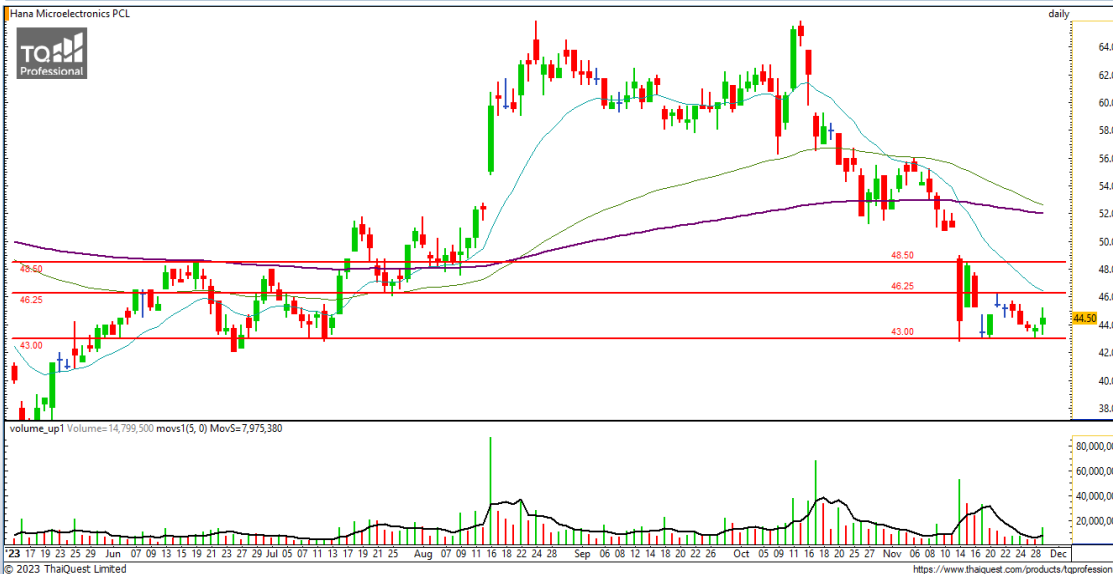


MEGA

Support	40
Resistance	41.50 / 42.75
Stop loss	39.25

คำแนะนำระยะสั้น (BUY)

กราฟกลับตัวจากโซนแนวรับสำคัญขึ้นมา มองเป็นจุดเข้าซื้อที่ดี มีโอกาสตั้งตัวสู่แนวต้านบริเวณ 41.50 และ 42.75 บาท ตัดขาดทุนหากหลุด 39.25 บาท



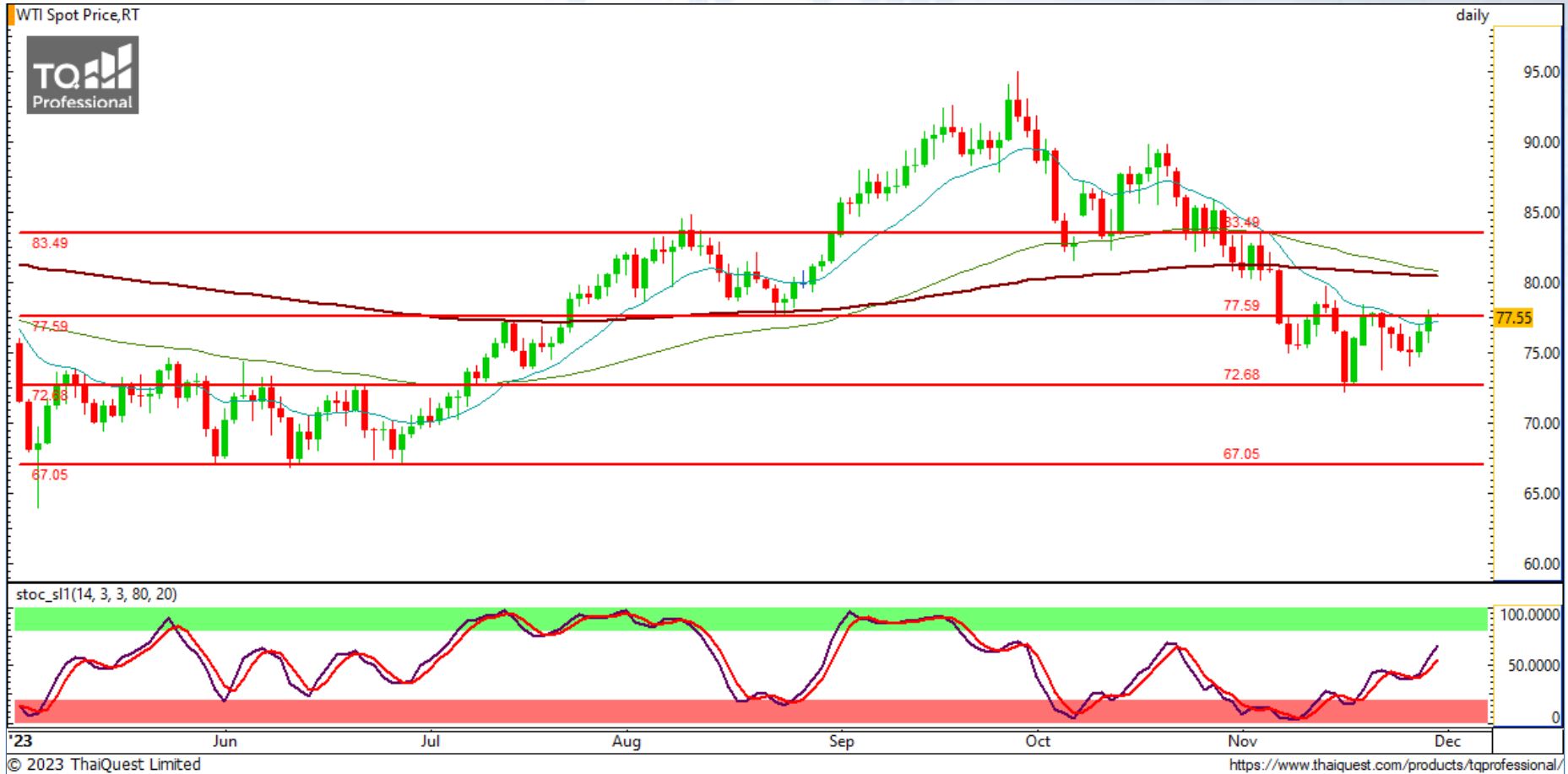
HANA

Support	44
Resistance	46.25 / 48.50
Stop loss	43

คำแนะนำระยะสั้น (BUY)

กราฟกลับตัวที่โซนล่างของกรอบ Sideway หลัก มองเป็นจุดรับที่ดี อีกทั้งยังมีปริมาณ Volume เพิ่มขึ้นชัดเจน ซึ่งจะช่วยเพิ่มโอกาสในการตั้งตัวขึ้นต่อในระยะสั้น

CHART INSIGHT Commodity Market



© 2023 ThaiQuest Limited

<https://www.thaiquest.com/products/tqprofessional/>

Support	Resistance
74 / 72	77 / 80

ราคาน้ำมันดิบ WTI รัฐบาลทดสอบแนวต้าน 77 ดอลลาร์ ตามที่คาดการณ์ไว้ อย่างไรก็ตาม ภาพรวมยังเป็นเพียงการปรับตัวในแนวโน้มขาลง ยกเว้นแต่จะมีแรงบวกจนราคาพุ่งเกินกว่าระดับ 80-81 ดอลลาร์ขึ้นไป

CHART INSIGHT | Gold Futures



พร้อมกลับสู่ทิศทางเดิม

ภาพทางเทคนิคราคาทองคำราย 60 นาที มีการลงมาพักตัวบริเวณ 2035 ดอลลาร์ใกล้เคียงกับระดับที่เราคาดการณ์ไว้ ก่อนติดตัวกลับแบบยก High ยก Low สะท้อนถึงความพร้อมในการกลับสู่ทิศทางขาขึ้นอีกครั้ง มองแนวต้านบริเวณ 2050 ดอลลาร์เป็นแนวต้านแรกที่หากผ่านไปได้ จะมีโอกาสขึ้นต่อเนื่องสู่แนวต้านหลักที่ 2074-2078 ดอลลาร์

กลยุทธ์ Gold Futures

พอร์ต Short ต้นทุน 2048 ดอลลาร์ ปิดหากำไรที่ 2042 และ 2037 ดอลลาร์ แล้ว พอร์ตวางแนะนำ Long บริเวณ 2040-2042 ดอลลาร์ เพื่อหากำไรบริเวณ 2048 และ 2061 ดอลลาร์ ตัดขาดทุนหากต่ำกว่า 2035 ดอลลาร์

วันที่ 29 พ.ย. 2023
กองทุน SPDR ขายทองคำ 2.02 ตัน
ถือครองทองคำล่าสุดที่ 878.53 ตัน

Support	Resistance
2040 / 2035	2050 / 2060

Contracts	Long	Short	Net	YTD
Institution	3,647	2,377	+1,270	+177
Foreign	32,264	28,206	+4,058	+11,701
Local	21,229	26,557	-5,328	-11,878

DISCLAIMER: รายงานฉบับนี้จัดทำโดยบริษัทหลักทรัพย์ ที่ปรึกษาการลงทุน เอฟ เอส เอส อินเตอร์เนชั่นแนล จำกัด "บริษัท" ข้อมูลที่ปรากฏในรายงานฉบับนี้ถูกจัดทำขึ้นบนพื้นฐานของแหล่งข้อมูลที่เชื่อหรือควรเชื่อว่ามีที่น่าเชื่อถือ และ/หรือมีความถูกต้อง อย่างไรก็ตามบริษัทไม่รับรองความถูกต้องครบถ้วนของข้อมูลดังกล่าว ข้อมูลและความเห็นที่ปรากฏอยู่ในรายงานฉบับนี้อาจมีการเปลี่ยนแปลง แก้ไข หรือเพิ่มเติมได้ตลอดเวลาโดยไม่ต้องแจ้งให้ทราบล่วงหน้า บริษัทไม่มีความประสงค์ที่จะชักจูงหรือชี้ชวนให้ผู้ลงทุน ลงทุนซื้อหรือขายหลักทรัพย์ตามที่ปรากฏในรายงานฉบับนี้ รวมทั้งบริษัทไม่รับประกันผลตอบแทนหรือราคาของหลักทรัพย์ตามข้อมูลที่ปรากฏแต่อย่างใด บริษัทจึงไม่รับผิดชอบต่อความเสียหายใดๆ ที่เกิดขึ้นจากการนำข้อมูลหรือความเห็นในรายงานฉบับนี้ไปใช้ไม่ว่ากรณีใดก็ตาม ผู้ลงทุนควรศึกษาข้อมูลและใช้ดุลยพินิจอย่างรอบคอบในการตัดสินใจลงทุน

บริษัทของสงวนลิขสิทธิ์ในข้อมูลและความเห็นที่ปรากฏอยู่ในรายงานฉบับนี้ ห้ามมิให้ผู้ใดนำข้อมูลและความเห็นในรายงานฉบับนี้ไปใช้ประโยชน์ คัดลอก ตัดแปลง ทำซ้ำ นำออกแสดงหรือเผยแพร่ต่อสาธารณชนไม่ว่าทั้งหมดหรือบางส่วน โดยไม่ได้รับอนุญาตเป็นลายลักษณ์อักษรจากบริษัทล่วงหน้า การลงทุนในหลักทรัพย์มีความเสี่ยง ผู้ลงทุนควรศึกษาข้อมูลและพิจารณาอย่างรอบคอบก่อนการตัดสินใจลงทุน

บริษัทหลักทรัพย์ ฟินันเซีย ไซริส จำกัด (มหาชน) อาจเป็นผู้ดูแลสภาพคล่อง (Market Maker) และผู้ออกใบสำคัญแสดงสิทธิอนุพันธ์ (Derivative Warrants) บนหลักทรัพย์ AAV, ADVANC, AEONTS, AMATA, ANAN, AOT, AP, BANPU, BBL, BCH, BCP, BCPG, BDMS, BEAUTY, BEC, BEM, BGRIM, BH, BJC, BLAND, BPP, BTS, CBG, CENTEL, CHG, CK, CKP, COM7, CPALL, CPF, CPN, DELTA, DTAC, EA, EGCO, EPG, ERW, ESSO, GFPT, GLOBAL, GPSC, GULF, GUNKUL, HANA, HMPRO, INTUCH, IRPC, IVL, JAS, JMT, KBANK, KCE, KKP, KTB, KTC, LH, MAJOR, MBK, MEGA, MINT, MTC, ORI, OSP, PLANB, PRM, PSH, PSL, PTG, PTT, PTTEP, PTTGC, QH, RATCH, ROBINS, RS, SAWAD, SCB, SCC, SGP, SIRI, SPALI, SPRC, STA, STEC, SUPER, TASCOS, TCAP, THAI, THANI, TISCO, TKN, TMB, TOA, TOP, TPIPP, TRUE, TTW, TU, TVO, WHA และ SET50 Future โดยบริษัทฯ อาจจัดทำบทวิเคราะห์ของหลักทรัพย์อ้างอิงดังกล่าว ดังนั้น นักลงทุนควรศึกษารายละเอียดในหนังสือชี้ชวนของใบสำคัญแสดงสิทธิอนุพันธ์ดังกล่าวก่อนตัดสินใจลงทุน