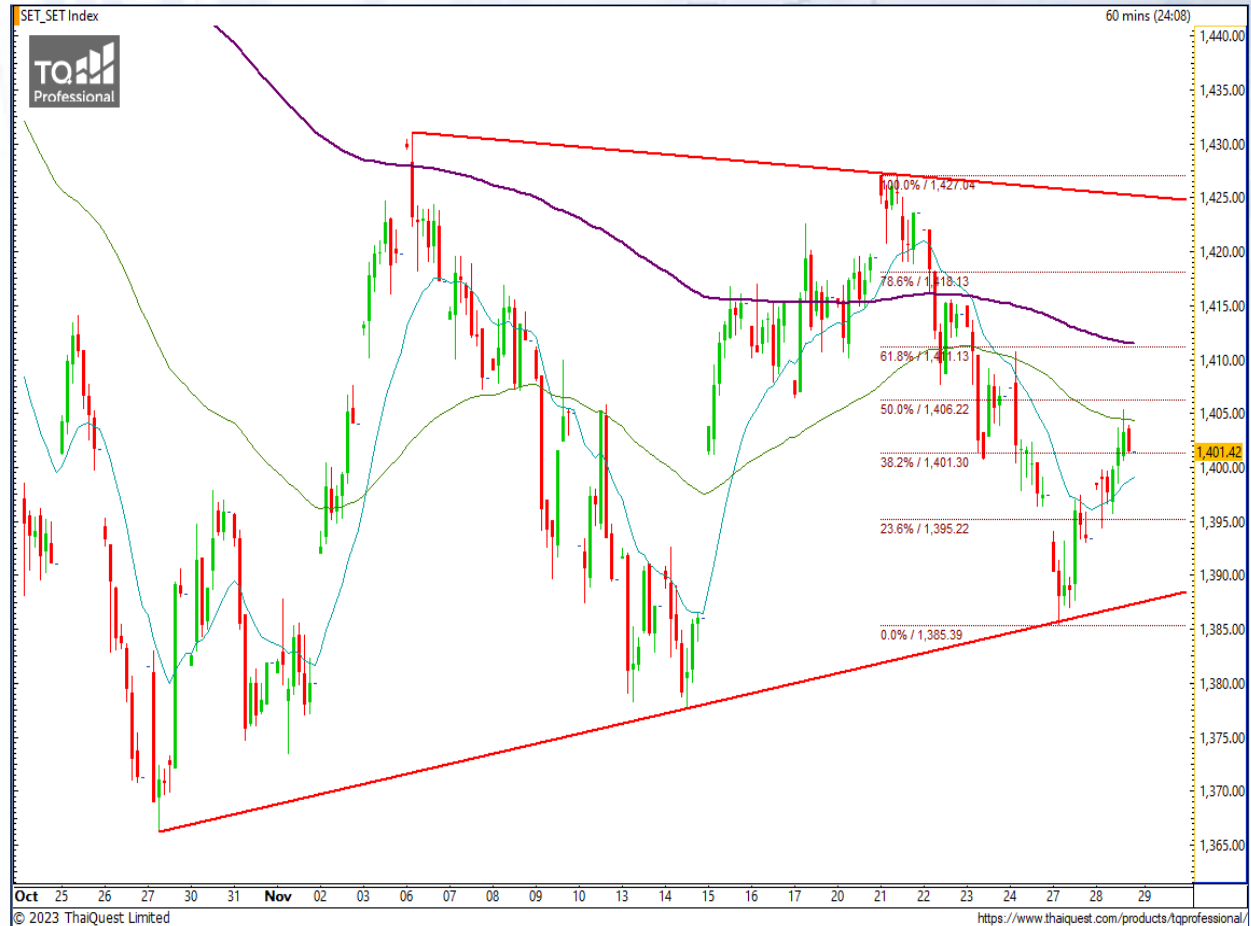


SET Index

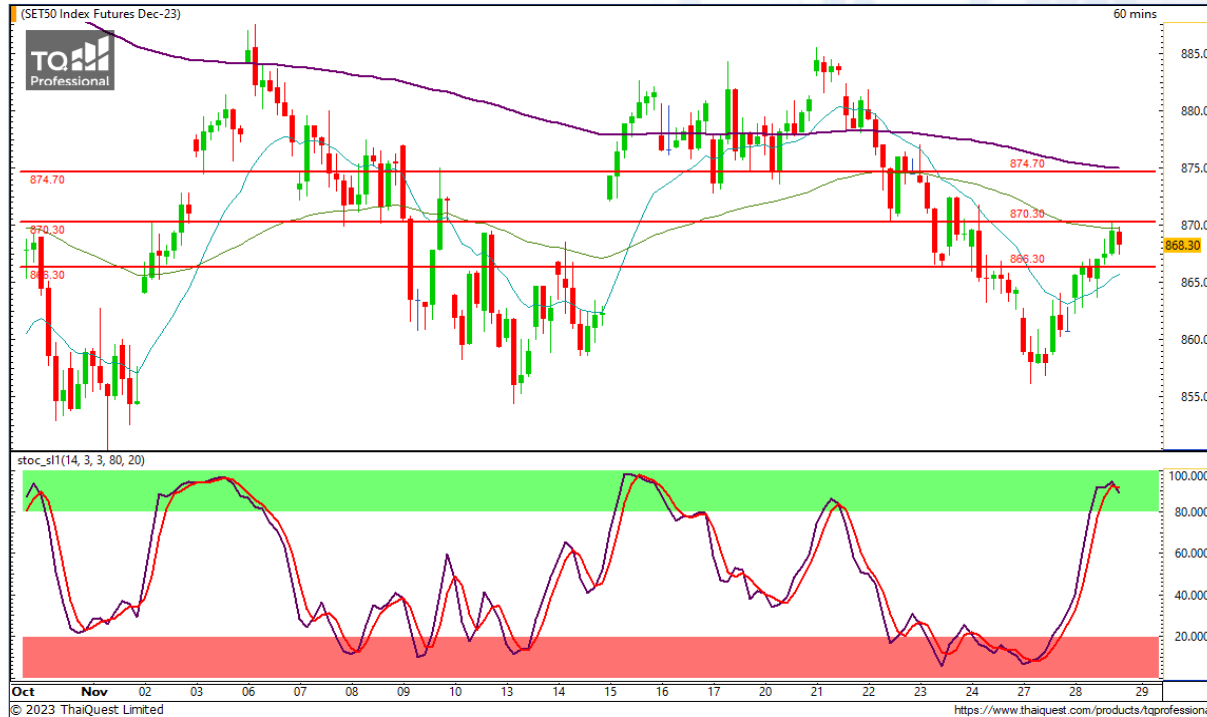
ริบาวด์ต่อ แต่อาจมีพักฐาน

เมื่อวานนี้ SET ปิดที่ระดับ 1401.42 จุด (+8 จุด)
 ภาพกราฟราย 60 นาที มีการริบาวด์ขึ้นต่อเนื่องตามที่คาดการณ์ไว้ อย่างไรก็ตาม ด้วยระดับของ Stochastic ที่สูงไปเล็กน้อย จึงอาจมีการปรับตัวพักฐานในระยะสั้นได้ โดยมีแนวรับที่ 1395-1390 จุด
 ทั้งนี้ โมเมนตัมโดยรวมยังเป็นเชิงบวก โดยมองเป้าหมายแรกของการริบาวด์อยู่ที่บริเวณ 1411 จุด ซึ่งเป็นระดับ 61.8% ของ Fibonacci Retracement



Support : 1400 / 1395 Resistance : 1406 / 1411

CHART INSIGHT SET50 Index Futures



ขึ้นมาแรง อาจมีพักฐานระยะสั้น

28 พ.ย. 66 นักลงทุนต่างชาติ Long สุทธิ
+20,094 สัญญา

ค่า Basis ของ S50Z23 อยู่ที่ +1.94 จุด

กราฟราย 60 นาที มีการตั้งแรงถึงระดับ 870 จุด
โดยยังมีโอกาสขึ้นต่อได้ มองเป้าหมายสำคัญ

บริเวณ 875 จุด อย่างไรก็ตาม ระดับ Stochastic
ที่สูงเกินไปเป็นจุดที่ต้องระมัดระวัง เพราะอาจทำให้
มีการลงมาพักฐานระยะสั้น โดยมองแนวรับแรก
บริเวณ 866 จุด

กลยุทธ์ SET50 Index Futures

พอร์ต Long ต้นทุน 859 จุด ถึงเป้าหมาย 868
จุด แล้ว เป้าหมายถัดไป 872 และ 875 จุด ปิด
รักษากำไรหากลงต่ำกว่า 865 จุด

Support

866 / 863

Resistance

870 / 875

Contracts	Long	Short	Net	YTD
Institution	30,534	36,848	-6,314	+58,205
Foreign	100,417	80,323	+20,094	-294,090
Local	85,420	99,200	-13,780	+235,885

CHART INSIGHT Momentum Trading

BTG

Support 23.30
Resistance 24 / 25
Stop loss 22.60

คำแนะนำระยะสั้น (BUY)

กราฟเบรก Downtrend Line ขึ้นมาอีกทั้ง Volume ก็เพิ่มขึ้นชัดเจน มองยังมีโอกาสขึ้นไปทดสอบแนวต้านสำคัญบริเวณ 24 บาท



TAKUNI

Support 1.64
Resistance 1.70 / 1.74
Stop loss 1.61

คำแนะนำระยะสั้น (BUY)

กราฟเบรกแนวต้าน 1.64 บาท ขึ้นมาพร้อม Volume พุ่งสูงสุดในรอบเดือน มองมีโอกาสขึ้นไปทดสอบเป้าหมาย 1.70 และ 1.74 บาท



CHART INSIGHT | Swing Trading

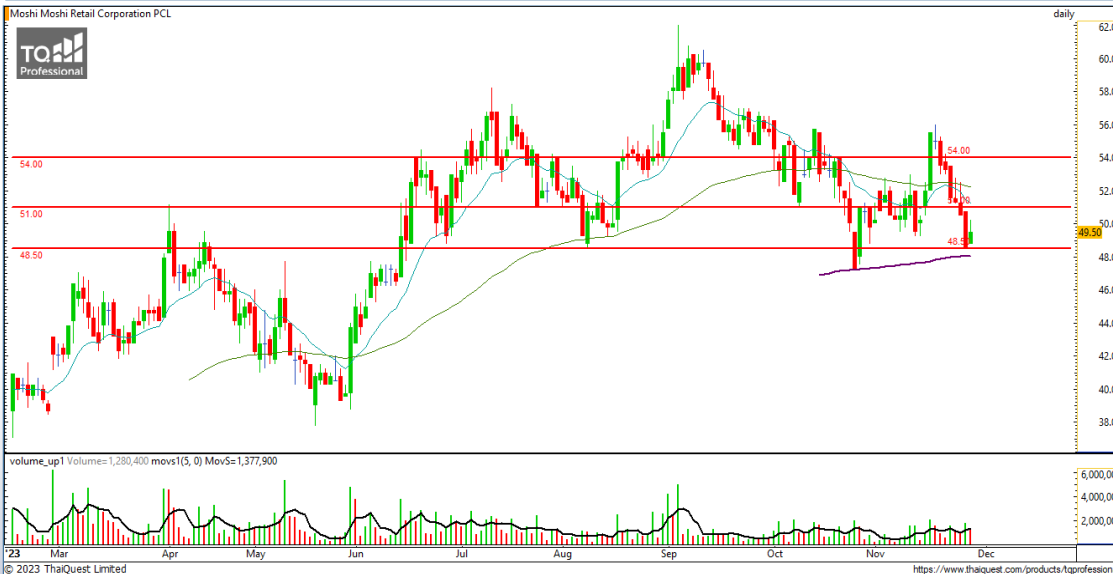


OSP

Support	23.20
Resistance	24 / 24.60
Stop loss	23

คำแนะนำระยะสั้น (BUY)

กราฟกลับตัวจากโชนแนวรับสำคัญขึ้นมา มองเป็นจุดเข้าซื้อที่คุ้มค่า สิ้นเด็งตัวกลับไปทดสอบแนวต้านแรกที่ 24 บาท เป็นอย่างน้อย



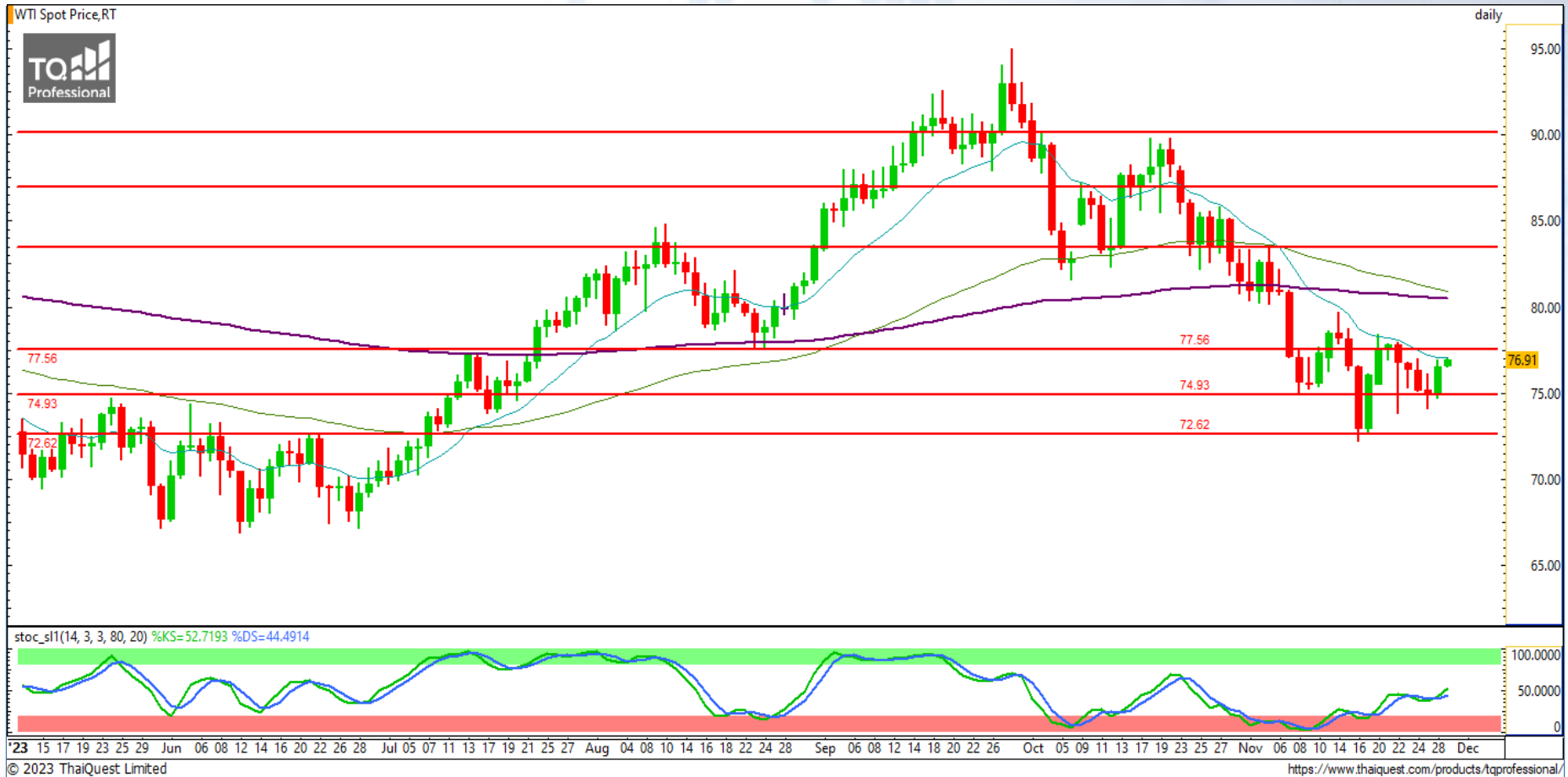
MOSHI

Support	48.50
Resistance	51 / 54
Stop loss	48

คำแนะนำระยะสั้น (BUY)

กราฟกลับตัวที่โชนล่างของกรอบ Sideway หลั๊ก มองเป็นจุดรับที่ดี อีกทั้งแท่งเทียนยังทำรูปแบบ Bullish Harami ซึ่งจะช่วยเพิ่มโอกาสในการเด็งตัวขึ้นต่อในระยะสั้น

CHART INSIGHT Commodity Market



Support

74 / 72

Resistance

77 / 80

ราคาน้ำมันดิบ WTI ยังแกว่งตัวในกรอบ 72-77 ดอลลาร์ โดยมีการติดตัวจากแนวรับ 72 ดอลลาร์ และรีบาวด์เตรียมทดสอบแนวต้าน 77 ดอลลาร์ อย่างไรก็ตาม ภาพรวมยังเป็นเพียงการรีบาวด์ในแนวโน้มขาลง ยกเว้นแต่จะมีแรงบวกจนราคาพุ่งเกินกว่าระดับ 80 ดอลลาร์ ขึ้นไป

CHART INSIGHT | Gold Futures



พุ่งแรงตามคาด ก่อนเริ่มพักตัว

ภาพทางเทคนิคราคาทองคำราย 60 นาที เมื่อคืนนี้ มีการติดตัวแรงขึ้นเกินกว่าเป้าหมายที่ได้แนะนำไว้ บริเวณ 2028 ดอลลาร์ ในภาพใหญ่ เรายังมองว่า ราคาทองคำน่าจะมีโอกาสติดตัวขึ้นต่อเพื่อทดสอบ โซนแนวต้านสำคัญในอดีตบริเวณ 2074-2078 ดอลลาร์ ซึ่งแนวโน้มไม่เคยผ่านขึ้นไปได้ อย่างไรก็ตาม ในระยะสั้นมีโอกาสพักตัวลงเนื่องจากการขึ้นที่ ร้อนแรงจนระดับ Stochastic แกว่งตัวอยู่ในกรอบ Overbought มาสักพัก

กลยุทธ์ Gold Futures

พอร์ตวางแนะนำ Short บริเวณ 2048 ดอลลาร์ เพื่อทำกำไรบริเวณ 2042 และ 2037 ดอลลาร์ ตัดขาดทุนหากขึ้นเกินกว่า 2051 ดอลลาร์

วันที่ 28 พ.ย. 2023
กองทุน SPDR ขายทองคำ 1.73 ตัน
ถือครองทองคำล่าสุดที่ 880.55 ตัน

Support	Resistance				
2015 / 2010	2020 / 2028				
Contracts	Long	Short	Net	YTD	
Institution	1,282	952	+330	-1,093	
Foreign	13,181	14,483	-1,302	+7,643	
Local	10,183	9,211	+972	-6,550	

DISCLAIMER: รายงานฉบับนี้จัดทำโดยบริษัทหลักทรัพย์ ที่ปรึกษาการลงทุน เอฟ เอส เอส อินเตอร์เนชั่นแนล จำกัด "บริษัท" ข้อมูลที่ปรากฏในรายงานฉบับนี้ถูกจัดทำขึ้นบนพื้นฐานของแหล่งข้อมูลที่เชื่อหรือควรเชื่อว่ามีที่น่าเชื่อถือ และ/หรือมีความถูกต้อง อย่างไรก็ตามบริษัทไม่รับรองความถูกต้องครบถ้วนของข้อมูลดังกล่าว ข้อมูลและความเห็นที่ปรากฏอยู่ในรายงานฉบับนี้อาจมีการเปลี่ยนแปลง แก้ไข หรือเพิ่มเติมได้ตลอดเวลาโดยไม่ต้องแจ้งให้ทราบล่วงหน้า บริษัทไม่มีความประสงค์ที่จะชักจูงหรือชี้ชวนให้ผู้ลงทุน ลงทุนซื้อหรือขายหลักทรัพย์ตามที่ปรากฏในรายงานฉบับนี้ รวมทั้งบริษัทไม่รับประกันผลตอบแทนหรือราคาของหลักทรัพย์ตามข้อมูลที่ปรากฏแต่อย่างใด บริษัทจึงไม่รับผิดชอบต่อความเสียหายใดๆ ที่เกิดขึ้นจากการนำข้อมูลหรือความเห็นในรายงานฉบับนี้ไปใช้ไม่ว่ากรณีใดก็ตาม ผู้ลงทุนควรศึกษาข้อมูลและใช้ดุลยพินิจอย่างรอบคอบในการตัดสินใจลงทุน

บริษัทของสงวนลิขสิทธิ์ในข้อมูลและความเห็นที่ปรากฏอยู่ในรายงานฉบับนี้ ห้ามมิให้ผู้ใดนำข้อมูลและความเห็นในรายงานฉบับนี้ไปใช้ประโยชน์ คัดลอก ตัดแปลง ทำซ้ำ นำออกแสดงหรือเผยแพร่ต่อสาธารณชนไม่ว่าทั้งหมดหรือบางส่วน โดยไม่ได้รับอนุญาตเป็นลายลักษณ์อักษรจากบริษัทล่วงหน้า การลงทุนในหลักทรัพย์มีความเสี่ยง ผู้ลงทุนควรศึกษาข้อมูลและพิจารณาอย่างรอบคอบก่อนการตัดสินใจลงทุน

บริษัทหลักทรัพย์ ฟินันเซีย ไซรัส จำกัด (มหาชน) อาจเป็นผู้ดูแลสภาพคล่อง (Market Maker) และผู้ออกใบสำคัญแสดงสิทธิอนุพันธ์ (Derivative Warrants) บนหลักทรัพย์ AAV, ADVANC, AEONTS, AMATA, ANAN, AOT, AP, BANPU, BBL, BCH, BCP, BCPG, BDMS, BEAUTY, BEC, BEM, BGRIM, BH, BJC, BLAND, BPP, BTS, CBG, CENTEL, CHG, CK, CKP, COM7, CPALL, CPF, CPN, DELTA, DTAC, EA, EGCO, EPG, ERW, ESSO, GFPT, GLOBAL, GPSC, GULF, GUNKUL, HANA, HMPRO, INTUCH, IRPC, IVL, JAS, JMT, KBANK, KCE, KKP, KTB, KTC, LH, MAJOR, MBK, MEGA, MINT, MTC, ORI, OSP, PLANB, PRM, PSH, PSL, PTG, PTT, PTTEP, PTTGC, QH, RATCH, ROBINS, RS, SAWAD, SCB, SCC, SGP, SIRI, SPALI, SPRC, STA, STEC, SUPER, TASCO, TCAP, THAI, THANI, TISCO, TKN, TMB, TOA, TOP, TPIPP, TRUE, TTW, TU, TVO, WHA และ SET50 Future โดยบริษัทฯ อาจจัดทำบทวิเคราะห์ของหลักทรัพย์อ้างอิงดังกล่าว ดังนั้น นักลงทุนควรศึกษารายละเอียดในหนังสือชี้ชวนของใบสำคัญแสดงสิทธิอนุพันธ์ดังกล่าวก่อนตัดสินใจลงทุน