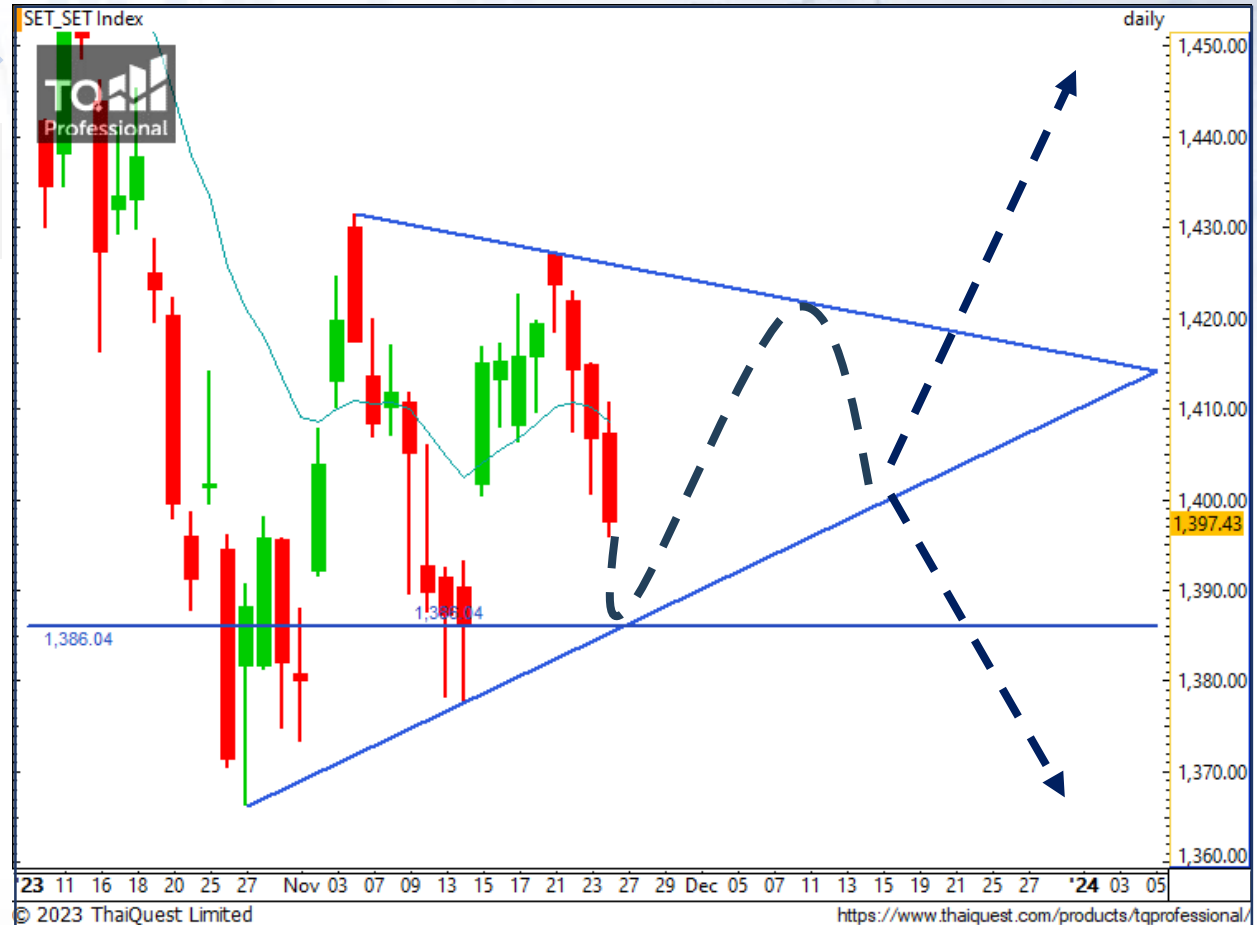


SET Index

ล้นปิด Gap หลังหลุดแนวรับ 1400 จุด

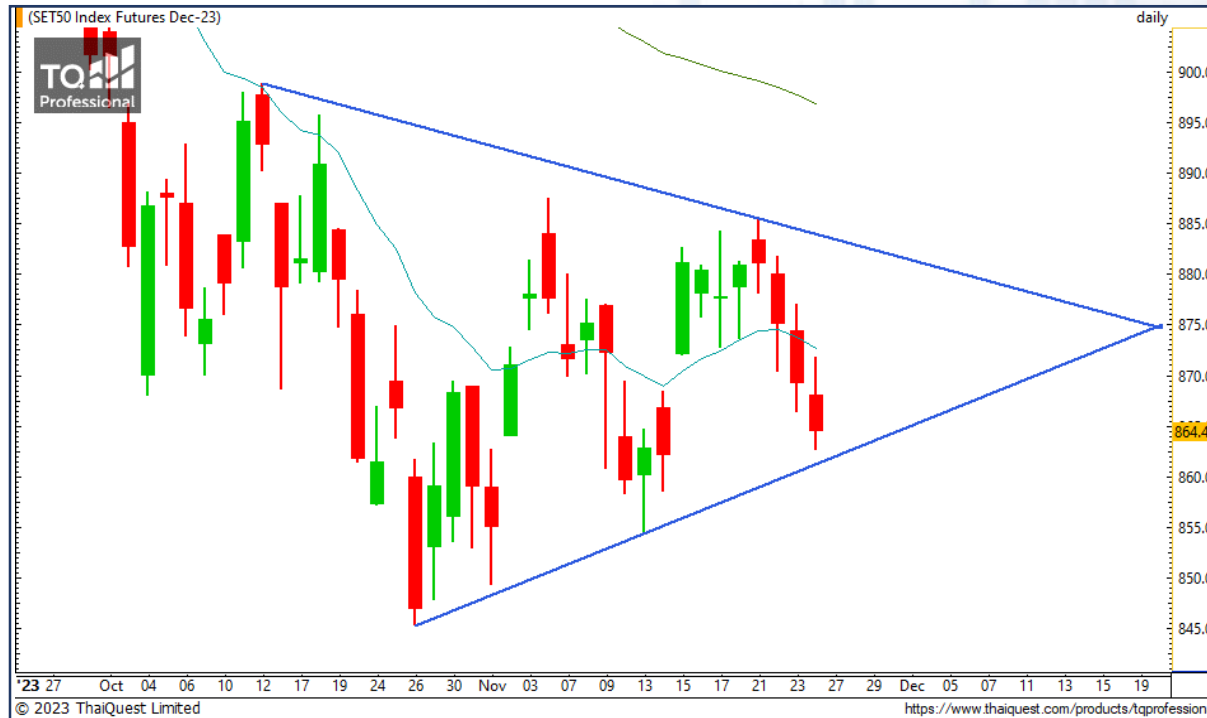
เมื่อวานนี้ SET ปิดที่ระดับ 1397.43 จุด
(-9.18 จุด)

ภาพกราฟรายวัน กราฟหลุดแนวรับ
1405-1400 จุด ลงมา ทำให้ภาพทางลบ
เด่นชัดขึ้น โดยมองว่ามีโอกาสลงมาปิด
Gap ที่เปิดไว้บริเวณ 1386 จุด ซึ่งตรงนั้น
ถือเป็นแนวรับจากเส้น Uptrend Line
ด้วย จึงเพิ่มโอกาสที่จะลงมาให้มากกว่า
ปกติ อย่างไรก็ตาม SET มีสิทธิ์ที่จะฟอร์ม
ตัวแบบ Triangle ดังนั้น เมื่อลงมาบริเวณ
ดังกล่าว อาจเกิดการแต่งตัวกลับแรงได้



Support : 1390 / 1386 Resistance : 1405 / 1416

CHART INSIGHT SET50 Index Futures



ปิด Gap แล้ว อาจลงอีกนิดเพื่อติดกลับแรง

24 พ.ย. 66 นักลงทุนต่างชาติ Short สุทธิ
-7,220 สัญญา
ค่า Basis ของ S50Z23 อยู่ที่ +1.58 จุด
กราฟรายวันมีการลงมาปิด Gap ตามที่เรา
คาดการณ์เอาไว้บริเวณ 862 จุด อย่างไรก็ตาม
ยังไม่มีสัญญาณกลับตัวที่ชัดเจนเกิดขึ้น จึงมองว่า
มีโอกาสที่ S50Z23 จะปรับตัวลงหา Uptrend
Line บริเวณ 859-861 จุด ก่อนรีบาวด์กลับแรง
สู่กรอบบนบริเวณ 883 จุด

กลยุทธ์ SET50 Index Futures

พอร์ตวางแนะนำรอเปิด Long บริเวณ 859-861
จุด เพื่อทำกำไรบริเวณ 868, 872 และ 882 จุด
ตัดขาดทุนหากลงต่ำกว่า 854 จุด

Support	Resistance			
860 / 855	868 / 882			
Contracts	Long	Short	Net	YTD
Institution	23,922	25,752	-1,830	+67,015
Foreign	84,222	91,442	-7,220	-307,426
Local	98,069	89,019	+9,050	+240,411

TU

Support 14
Resistance 14.60 / 15.10
Stop loss 13.80

คำแนะนำระยะสั้น (BUY)

กราฟติดตัวขึ้นมาแต่ยังติดบริเวณ Downtrend Line ซึ่งหากเบรกขึ้นไปได้ จะมีโอกาสเป็นขาขึ้นรอบใหม่ โดยมีแนวต้าน 14.60 และ 15.10 บาท ตามลำดับ



TISCO

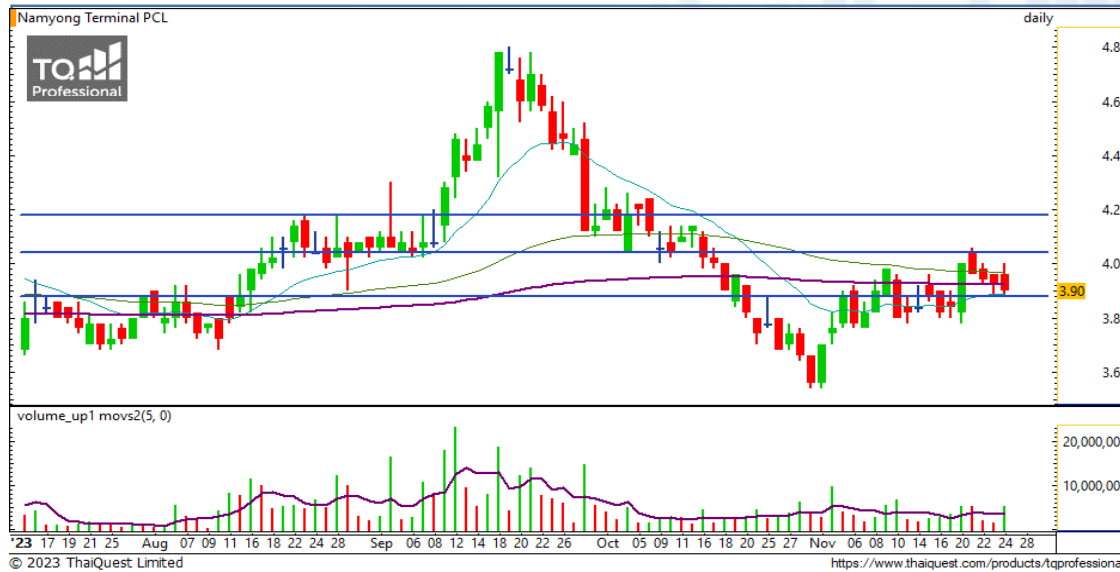
Support 97.75
Resistance 100.50 / 103
Stop loss 97

คำแนะนำระยะสั้น (BUY)

กราฟเบรก Downtrend Line ขึ้นมาอีกทั้งยังกลับมาขึ้นเหนือ MA200 ทำให้โมเมนตัมทางบวกเด่นชัด มีโอกาสจบขาลงสูง มองแนวต้านสำคัญ 100.50 บาท



CHART INSIGHT | Swing Trading



NYT

Support	3.88
Resistance	4.04 / 4.18
Stop loss	3.78

คำแนะนำระยะสั้น (BUY)

กราฟลงมาทดสอบแนวรับ 3.88 บาท แต่ที่ยืนได้ มองมีโอกาสสรีบาวด์กลับเพื่อขึ้นไปทดสอบแนวต้านกรอบบนที่ 4.04 และ 4.18 บาท



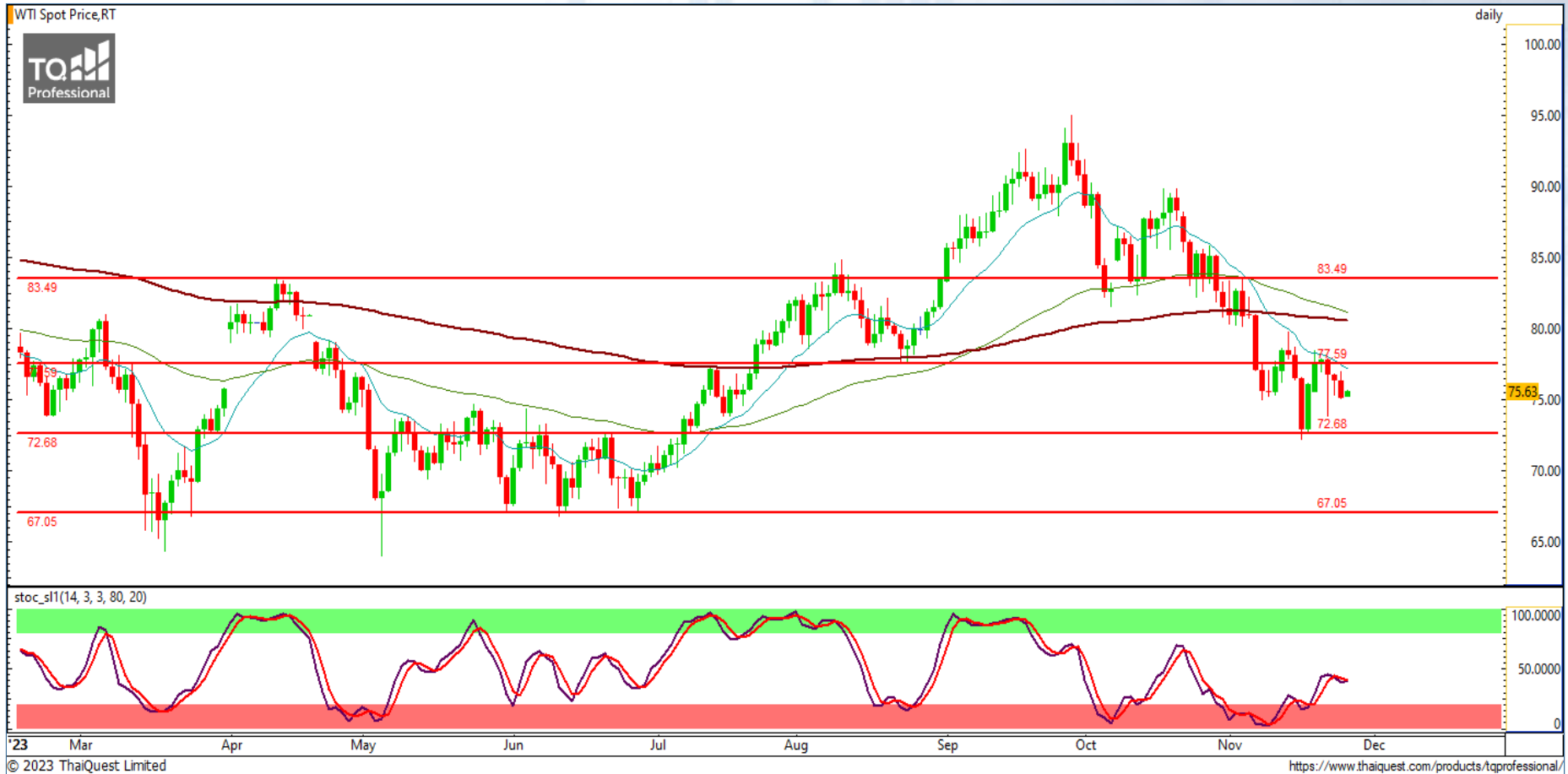
TKC

Support	14.80
Resistance	15.80 / 16.60
Stop loss	14.50

คำแนะนำระยะสั้น (BUY)

กราฟลงมาลึกมาก แต่ตอนนี้ราคาไม่ทำ New Low และเริ่มเด็งตัวกลับพร้อมปริมาณ Volume ที่พุ่งขึ้นต่อเนื่องหลายวัน มองมีโอกาสดีดขึ้นแรงเพื่อลู่กลับตัวระยะสั้น

CHART INSIGHT Commodity Market



Support

74 / 72

Resistance

77 / 80

ราคาน้ำมันดิบ WTI ยังแกว่งตัวในกรอบ 72-77 ดอลลาร์ โดยภาพรวมยังเป็นเพียงการรีบาวด์ในแนวโน้มขาลง ยกเว้นแต่จะมีแรงบวกจนราคาพุ่งเกินกว่าระดับ 80 ดอลลาร์ ขึ้นไป

CHART INSIGHT | Gold Futures



ขึ้นแรงต่อเนื่องตามคาดการณ์

ภาพทางเทคนิคราคาทองคำราย 60 นาที มีการขึ้นแรงต่อเนื่องตามคาดการณ์ โดยทะยานสู่ระดับ 2010 ดอลลาร์ แล้ว และหากไม่หลุด 2007 ดอลลาร์ จะมีโอกาสขึ้นต่อสู่เป้าหมายถัดไปบริเวณ 2015, 2020 และ 2028 ดอลลาร์ ตามลำดับ

กลยุทธ์ Gold Futures

พอร์ต Long ต้นทุน 1994 ดอลลาร์ ถึงเป้าหมายที่ 2010 ดอลลาร์ แล้ว เป้าหมายถัดไป 2015 และ 2020 ดอลลาร์ ปีตรักษากำไรหากลงต่ำกว่า 2004 ดอลลาร์

Support

1989 / 1985

Resistance

1998 / 2006

Contracts	Long	Short	Net	YTD
Institution	961	776	+185	-1,867
Foreign	6,919	5,949	+970	+7,185
Local	5,509	6,664	-1,155	-5,318

วันที่ 24 พ.ย. 2023
กองทุน SPDR ไม่เปลี่ยนแปลง
ถือครองทองคำเท่าเดิมที่ 882.28 ตัน

DISCLAIMER: รายงานฉบับนี้จัดทำโดยบริษัทหลักทรัพย์ ที่ปรึกษาการลงทุน เอฟ เอส เอส อินเตอร์เนชั่นแนล จำกัด "บริษัท" ข้อมูลที่ปรากฏในรายงานฉบับนี้ถูกจัดทำขึ้นบนพื้นฐานของแหล่งข้อมูลที่เชื่อหรือควรเชื่อว่ามีที่น่าเชื่อถือ และ/หรือมีความถูกต้อง อย่างไรก็ตามบริษัทไม่รับรองความถูกต้องครบถ้วนของข้อมูลดังกล่าว ข้อมูลและความเห็นที่ปรากฏอยู่ในรายงานฉบับนี้อาจมีการเปลี่ยนแปลง แก้ไข หรือเพิ่มเติมได้ตลอดเวลาโดยไม่ต้องแจ้งให้ทราบล่วงหน้า บริษัทไม่มีความประสงค์ที่จะชักจูงหรือชี้ชวนให้ผู้ลงทุน ลงทุนซื้อหรือขายหลักทรัพย์ตามที่ปรากฏในรายงานฉบับนี้ รวมทั้งบริษัทไม่รับประกันผลตอบแทนหรือราคาของหลักทรัพย์ตามข้อมูลที่ปรากฏแต่อย่างใด บริษัทจึงไม่รับผิดชอบต่อความเสียหายใดๆ ที่เกิดขึ้นจากการนำข้อมูลหรือความเห็นในรายงานฉบับนี้ไปใช้ไม่ว่ากรณีใดก็ตาม ผู้ลงทุนควรศึกษาข้อมูลและใช้ดุลยพินิจอย่างรอบคอบในการตัดสินใจลงทุน

บริษัทของสงวนลิขสิทธิ์ในข้อมูลและความเห็นที่ปรากฏอยู่ในรายงานฉบับนี้ ห้ามมิให้ผู้ใดนำข้อมูลและความเห็นในรายงานฉบับนี้ไปใช้ประโยชน์ คัดลอก ตัดแปลง ทำซ้ำ นำออกแสดงหรือเผยแพร่ต่อสาธารณชนไม่ว่าทั้งหมดหรือบางส่วน โดยไม่ได้รับอนุญาตเป็นลายลักษณ์อักษรจากบริษัทล่วงหน้า การลงทุนในหลักทรัพย์มีความเสี่ยง ผู้ลงทุนควรศึกษาข้อมูลและพิจารณาอย่างรอบคอบก่อนการตัดสินใจลงทุน

บริษัทหลักทรัพย์ ฟินันเซีย ไซรัส จำกัด (มหาชน) อาจเป็นผู้ดูแลสภาพคล่อง (Market Maker) และผู้ออกใบสำคัญแสดงสิทธิอนุพันธ์ (Derivative Warrants) บนหลักทรัพย์ AAV, ADVANC, AEONTS, AMATA, ANAN, AOT, AP, BANPU, BBL, BCH, BCP, BCPG, BDMS, BEAUTY, BEC, BEM, BGRIM, BH, BJC, BLAND, BPP, BTS, CBG, CENTEL, CHG, CK, CKP, COM7, CPALL, CPF, CPN, DELTA, DTAC, EA, EGCO, EPG, ERW, ESSO, GFPT, GLOBAL, GPSC, GULF, GUNKUL, HANA, HMPRO, INTUCH, IRPC, IVL, JAS, JMT, KBANK, KCE, KKP, KTB, KTC, LH, MAJOR, MBK, MEGA, MINT, MTC, ORI, OSP, PLANB, PRM, PSH, PSL, PTG, PTT, PTTEP, PTTGC, QH, RATCH, ROBINS, RS, SAWAD, SCB, SCC, SGP, SIRI, SPALI, SPRC, STA, STEC, SUPER, TASCOS, TCAP, THAI, THANI, TISCO, TKN, TMB, TOA, TOP, TPIPP, TRUE, TTW, TU, TVO, WHA และ SET50 Future โดยบริษัทฯ อาจจัดทำบทวิเคราะห์ของหลักทรัพย์อ้างอิงดังกล่าว ดังนั้น นักลงทุนควรศึกษารายละเอียดในหนังสือชี้ชวนของใบสำคัญแสดงสิทธิอนุพันธ์ดังกล่าวก่อนตัดสินใจลงทุน