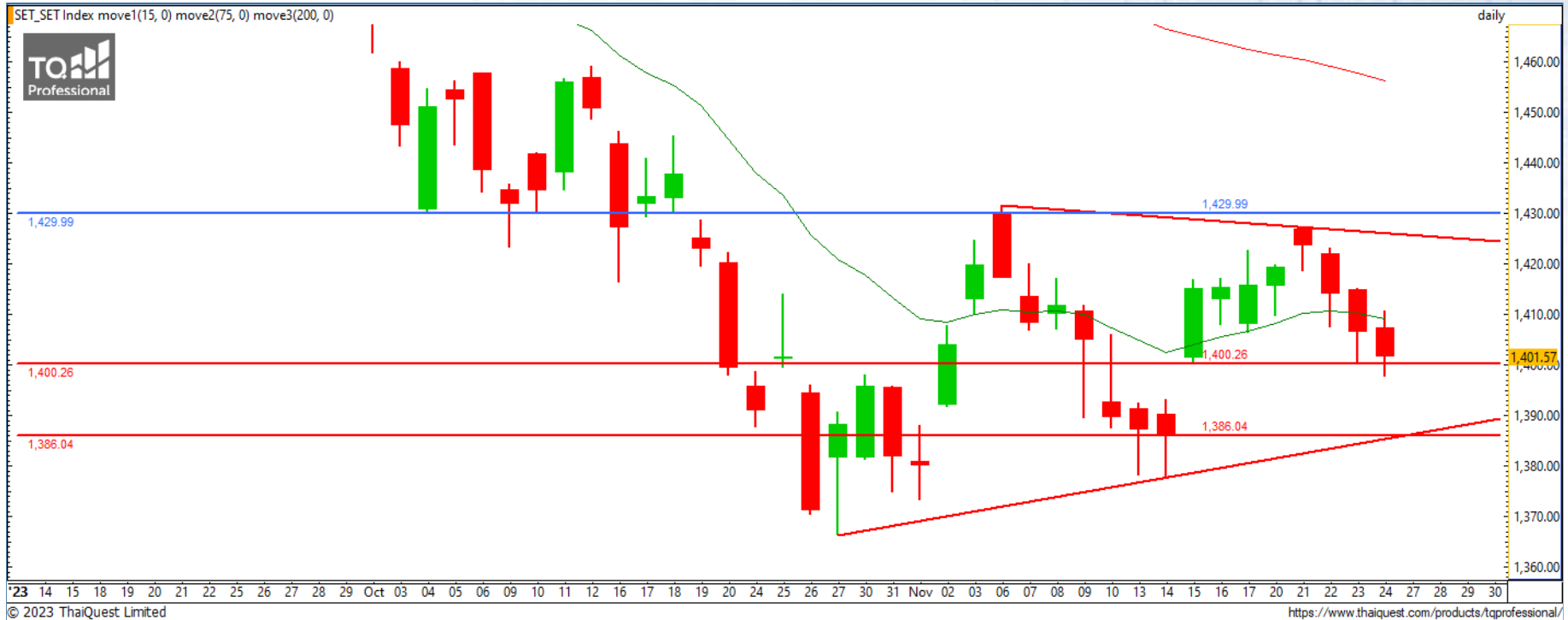


## SET INDEX : มุมมองสัปดาห์หน้า



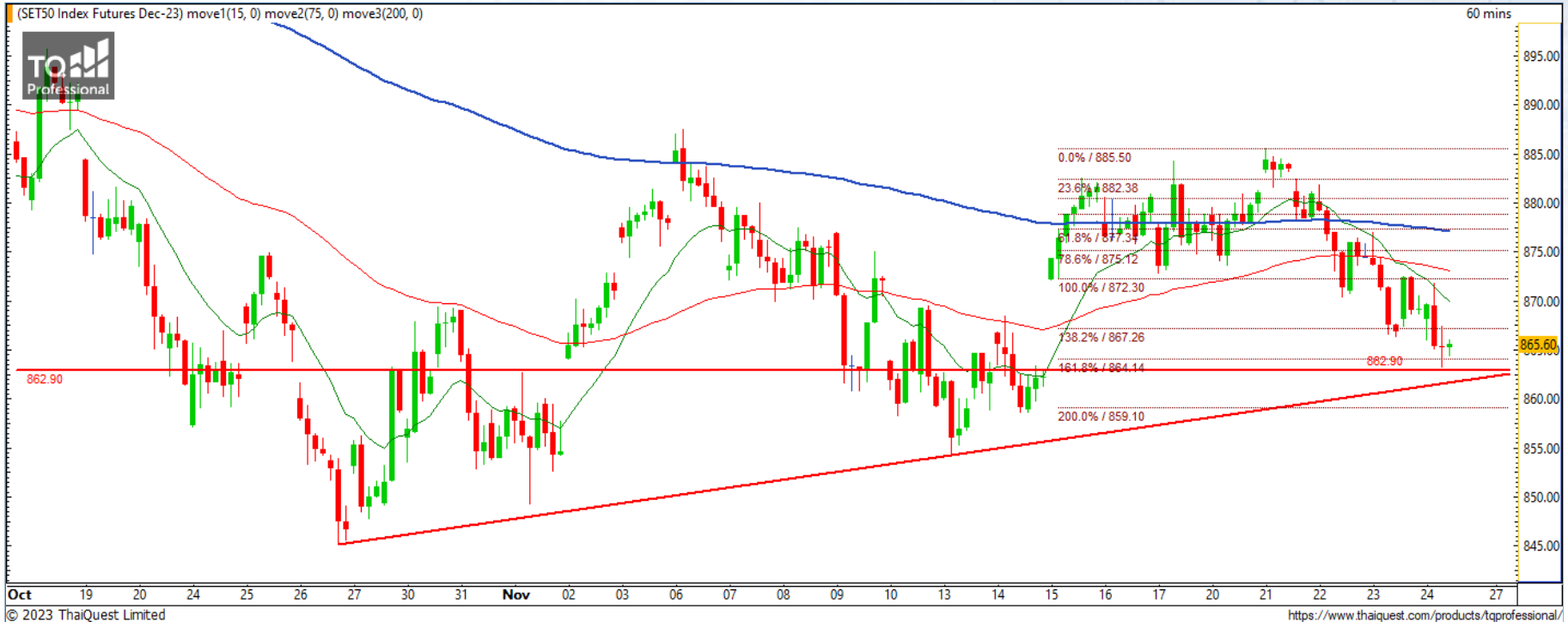
### พยายามยืนแนวรับ แต่หากไม่แข็งแรงพอ ระวังจะลงไปปิด Gap

Support : 1400 / 1385

Resistance : 1416 / 1430

สัปดาห์นี้ SET ปรับตัวลงหลังจากติดแรงในช่วงต้นสัปดาห์ โดยเป็นการปรับตัวลงแรงสู่ระดับแนวรับบริเวณ 1400 จุด อีกครั้ง ซึ่งแม้จะยังยืนได้เล็กน้อย แต่หากยังไม่มีแรงซื้อที่มากพอเข้ามา ก็ต้องระวังการปรับตัวลงต่อเนื่องไปปิด Gap ที่บริเวณ 1386 จุด เช่นกัน และหากจะลดภาพทางลบให้หายไป จำเป็นอย่างยิ่งที่ต้องเบรกและยืนเหนือแนวต้าน 1430 จุด ให้ได้

## S50Z23



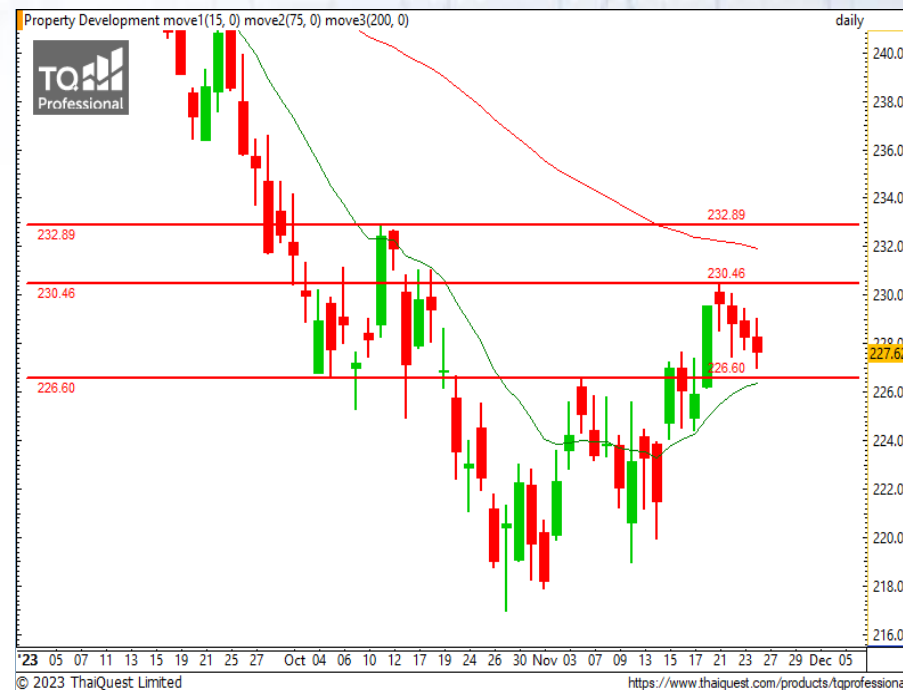
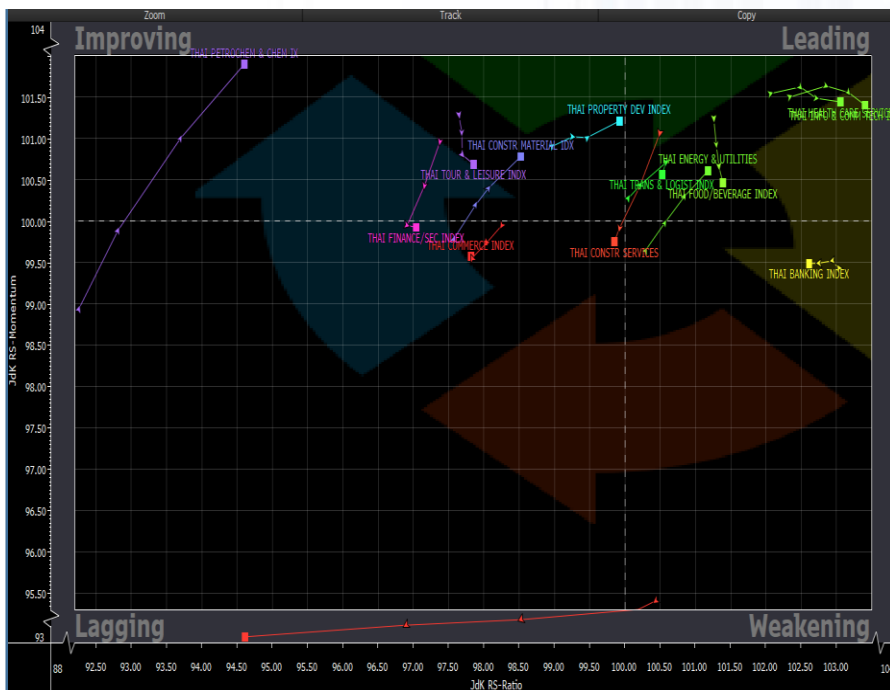
Support : 862 / 859

Resistance : 868 / 872

**S50Z23** : ภาพทางเทคนิคสัปดาห์นี้มีการปรับตัวลงต่อเนื่องและใกล้ที่สุดที่เราประเมินไว้ นั่นคือการลงมาปิด Gap บริเวณ 862 จุด และเมื่อปิด Gap แล้ว เราคาดว่าอาจแกว่งตัวลงมาอีกเล็กน้อยตามเป้าหมาย Fibonacci ที่ 859 จุด แล้วจึงรีบาวด์กลับในระยะสั้น ซึ่งจุดบริเวณนั้นจะเป็นโซนแนวรับจากเส้น Trend Line ขาขึ้นด้วย

พอร์ตวางแนะนำเปิด Long ที่ 859 จุด เพื่อทำกำไรที่ 868 และ 872 จุด ตัดขาดหากลงต่ำกว่า 854 จุด

## Sector Analysis



- กลุ่มที่นำตลาดต่อเนื่อง ได้แก่ ENER
- กลุ่มที่กำลังพักตัวที่โซน Weakening ได้แก่ BANK
- กลุ่มที่ฟื้นตัวต่อเนื่องในโซน Improving ได้แก่ CONMAT, PROP และ PETRO
- กลุ่มที่อ่อนแอกว่าตลาดได้แก่ COMM, FIN, CONS และ ETRON

**กลุ่ม Property Development** กราฟ Throwback ลงสู่แนวเบรก ในรอบล่าสุดแต่ไม่หลุด มองเป็นรอบสะสมกำลังเพื่อเตรียมติดตัวขึ้นอีกครั้ง

## Trading

### CPN

Support 67 / 66  
Resistance 68 / 70

กราฟพักตัวระยะสั้นหลังติดแนวต้าน 68 บาท แต่ภาพรวมยังคงแข็งแกร่ง โดยสามารถสะสมบริเวณแนวรับโซน 66 บาทได้ เพื่อรอการรีบาวด์สู่เป้าหมายสำคัญที่ 70 บาท



### AWC

Support 3.66 / 3.60  
Resistance 3.72 / 3.84 / 3.90

กราฟพักตัวที่แนวรับสำคัญ 3.66 บาท แต่ไม่หลุด มองเป็นจังหวะสะสมใหม่เพื่อติดขึ้นไปทดสอบแนวต้านเดิมบริเวณ 3.84 และ 3.90 บาท

DISCLAIMER: รายงานฉบับนี้จัดทำโดยบริษัทหลักทรัพย์ ที่ปรึกษาการลงทุน เอฟ เอส เอส อินเตอร์เนชั่นแนล จำกัด "บริษัท" ข้อมูลที่ปรากฏในรายงานฉบับนี้ถูกจัดทำขึ้นบนพื้นฐานของแหล่งข้อมูลที่เชื่อหรือควรเชื่อว่ามีที่น่าเชื่อถือ และ/หรือมีความถูกต้อง อย่างไรก็ตามบริษัทไม่รับรองความถูกต้องครบถ้วนของข้อมูลดังกล่าว ข้อมูลและความเห็นที่ปรากฏอยู่ในรายงานฉบับนี้อาจมีการเปลี่ยนแปลง แก้ไข หรือเพิ่มเติมได้ตลอดเวลาโดยไม่ต้องแจ้งให้ทราบล่วงหน้า บริษัทไม่มีความประสงค์ที่จะชักจูงหรือชี้ชวนให้ผู้ลงทุน ลงทุนซื้อหรือขายหลักทรัพย์ตามที่ปรากฏในรายงานฉบับนี้ รวมทั้งบริษัทไม่รับประกันผลตอบแทนหรือราคาของหลักทรัพย์ตามข้อมูลที่ปรากฏแต่อย่างใด บริษัทจึงไม่รับผิดชอบต่อความเสียหายใดๆ ที่เกิดขึ้นจากการนำข้อมูลหรือความเห็นในรายงานฉบับนี้ไปใช้ไม่ว่ากรณีใดก็ตาม ผู้ลงทุนควรศึกษาข้อมูลและใช้ดุลยพินิจอย่างรอบคอบในการตัดสินใจลงทุน

บริษัทของสงวนลิขสิทธิ์ในข้อมูลและความเห็นที่ปรากฏอยู่ในรายงานฉบับนี้ ห้ามมิให้ผู้ใดนำข้อมูลและความเห็นในรายงานฉบับนี้ไปใช้ประโยชน์ คัดลอก ตัดแปลง ทำซ้ำ นำออกแสดงหรือเผยแพร่ต่อสาธารณชนไม่ว่าทั้งหมดหรือบางส่วน โดยไม่ได้รับอนุญาตเป็นลายลักษณ์อักษรจากบริษัทล่วงหน้า การลงทุนในหลักทรัพย์มีความเสี่ยง ผู้ลงทุนควรศึกษาข้อมูลและพิจารณาอย่างรอบคอบก่อนการตัดสินใจลงทุน

บริษัทหลักทรัพย์ ฟินันเซีย ไซริส จำกัด (มหาชน) อาจเป็นผู้ดูแลสภาพคล่อง (Market Maker) และผู้ออกใบสำคัญแสดงสิทธิอนุพันธ์ (Derivative Warrants) บนหลักทรัพย์ AAV, ADVANC, AEONTS, AMATA, ANAN, AOT, AP, BANPU, BBL, BCH, BCP, BCPG, BDMS, BEAUTY, BEC, BEM, BGRIM, BH, BJC, BLAND, BPP, BTS, CBG, CENTEL, CHG, CK, CKP, COM7, CPALL, CPF, CPN, DELTA, DTAC, EA, EGCO, EPG, ERW, ESSO, GFPT, GLOBAL, GPSC, GULF, GUNKUL, HANA, HMPRO, INTUCH, IRPC, IVL, JAS, JMT, KBANK, KCE, KKP, KTB, KTC, LH, MAJOR, MBK, MEGA, MINT, MTC, ORI, OSP, PLANB, PRM, PSH, PSL, PTG, PTT, PTTEP, PTTGC, QH, RATCH, ROBINS, RS, SAWAD, SCB, SCC, SGP, SIRI, SPALI, SPRC, STA, STEC, SUPER, TASCO, TCAP, THAI, THANI, TISCO, TKN, TMB, TOA, TOP, TPIPP, TRUE, TTW, TU, TVO, WHA และ SET50 Future โดยบริษัทฯ อาจจัดทำบทวิเคราะห์ของหลักทรัพย์อ้างอิงดังกล่าว ดังนั้น นักลงทุนควรศึกษารายละเอียดในหนังสือชี้ชวนของใบสำคัญแสดงสิทธิอนุพันธ์ดังกล่าวก่อนตัดสินใจลงทุน