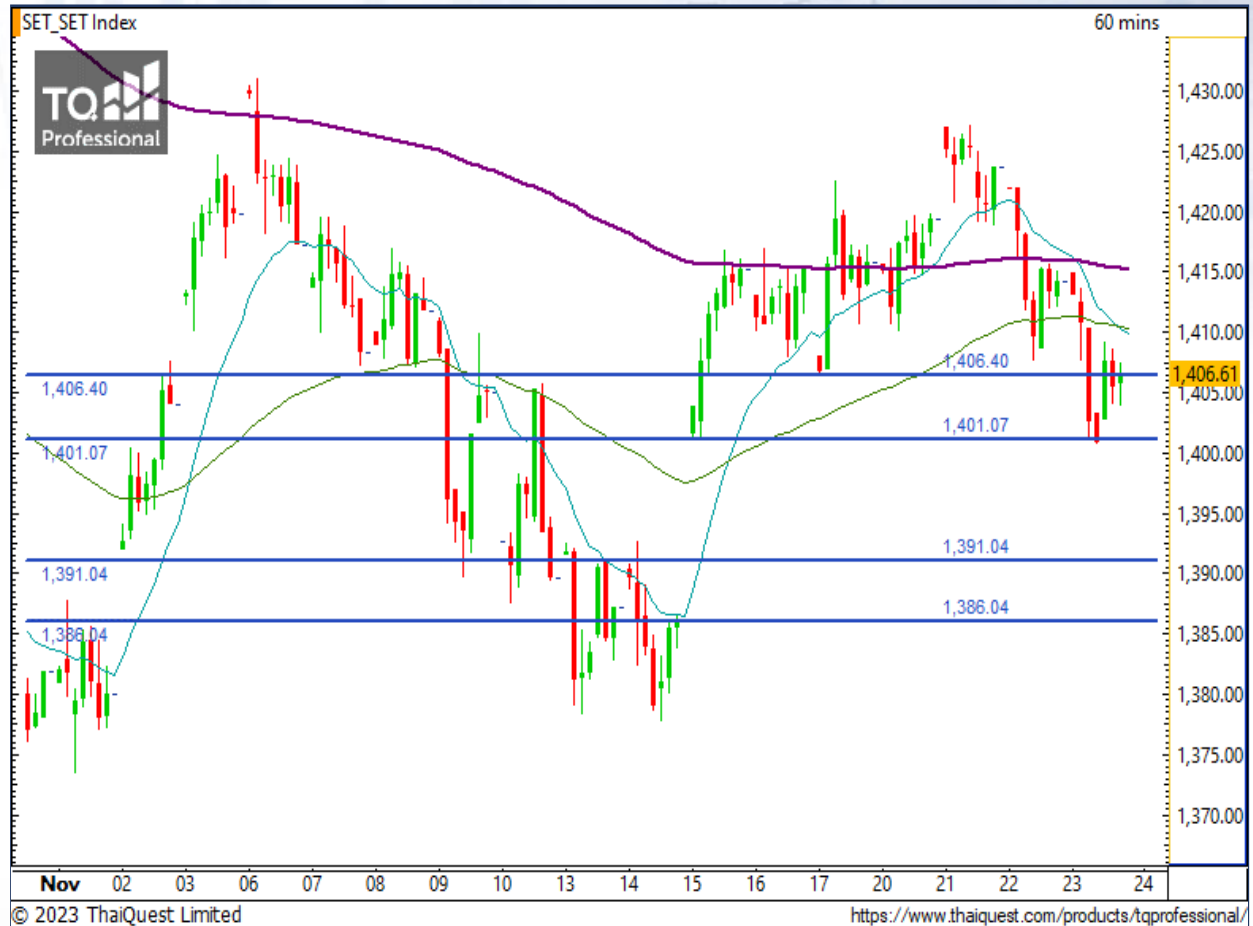


### SET Index

#### ริบาวด์ขึ้นทดสอบแนวต้าน

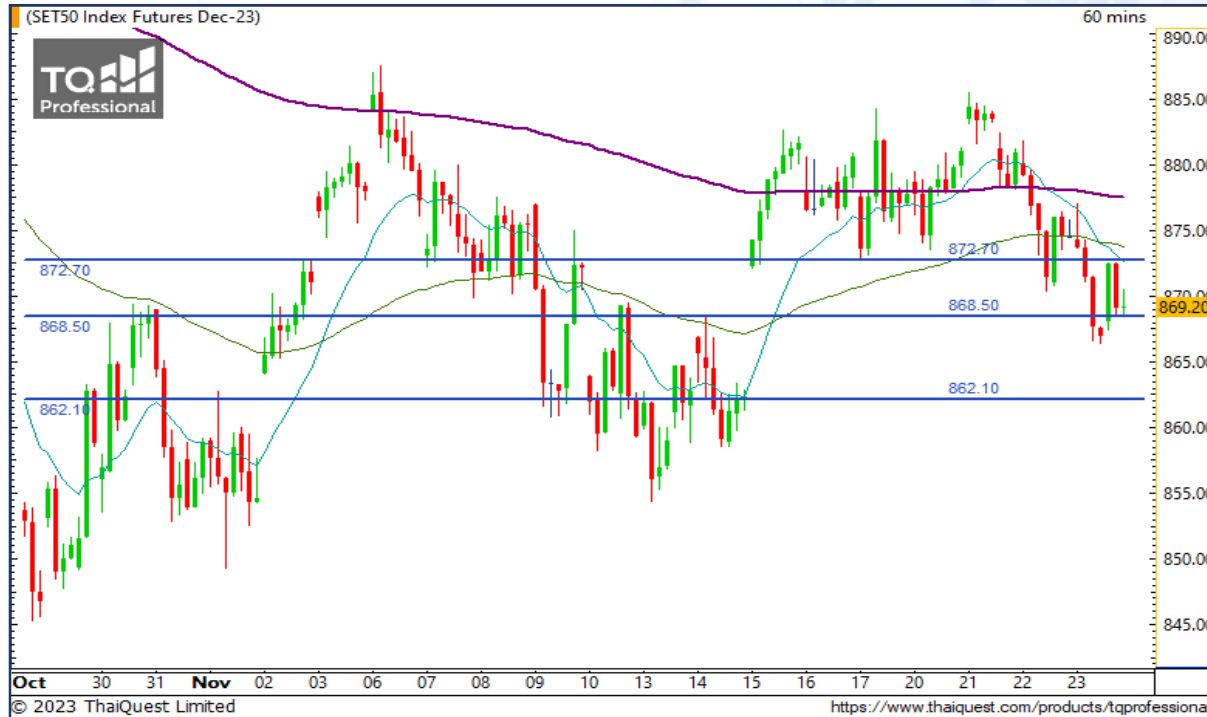
เมื่อวานนี้ SET ปิดที่ระดับ 1406.61 จุด (-7.54 จุด)

ภาพกราฟราย 60 นาที ปรับตัวลงแรงต่อเนื่องก่อนริบาวด์ตัวกลับในช่วงท้ายของตลาดเป็นวันที่ 2 แต่การขึ้นรอบนี้ยังติดโซนแนวต้านบริเวณ 1406 จุด ซึ่งการกลับไปยืนเหนือระดับดังกล่าวไม่ได้ ถือเป็นประเด็นกดดัน ที่อาจส่งผลให้ราคาอาจมีทิศทางลงแรงต่อได้ โดยการลงของ SET รอบนี้ หากหลุดต่ำกว่า 1400 จุด จะมีโอกาสลงไปปิด Gap ที่ 1386 จุด แต่หากไม่หลุด อาจขึ้นถึงแนวต้าน 1416 จุด



**Support : 1400 / 1390      Resistance : 1416 / 1423**

# CHART INSIGHT SET50 Index Futures



## แกว่งตัวในกรอบแคบ 868-872 จุด

23 พ.ย. 66 นักลงทุนต่างชาติ Short สุทธิ -19,408 สัญญา  
 ค่า Basis ของ S50Z23 อยู่ที่ +1.56 จุด  
 กราฟราย 60 นาที มีการย่อตัวลงหลุดแนวรับ 872 จุด อีกครั้งตามคาด ทำให้ภาพรวมมีโอกาสเป็นขาลงค่อนข้างมาก ในระยะสั้น กราฟลงมายืนแนวรับ 868 จุด และหากหลุดจากแนวรับดังกล่าว จะมีโอกาสลงไปปิด Gap ที่ 862 จุด แต่หากไม่หลุด จะแกว่งตัวออกข้างและรอลุ้นทดสอบแนวต้าน 872 จุด อีกครั้ง

## กลยุทธ์ SET50 Index Futures

พอร์ต Short ต้นทุน 873 จุด ทำกำไรที่ 867 จุด แล้ว พอร์ตว่างแนะนำ Wait and See

Support	Resistance
868 / 862	872 / 877

Contracts	Long	Short	Net	YTD
Institution	35,114	30,585	+4,529	+68,845
Foreign	78,702	98,110	-19,408	-300,206
Local	106,092	91,213	+14,879	+231,361

### CK

Support 21.70  
Resistance 22.30 / 22.90  
Stop loss 21.40

#### คำแนะนำระยะสั้น (BUY)

กราฟขึ้นแรงแต่ติดแนวต้านสำคัญจาก Downtrend Line หากเบรกขึ้นไปได้ จะมีโอกาสขึ้นสู่แนวต้าน 22.30 และ 22.90 บาท ตามลำดับ



### TH

Support 1.22  
Resistance 1.32 / 1.40  
Stop loss 1.19

#### คำแนะนำระยะสั้น (BUY)

กราฟมีโอกาสเป็นขาขึ้นระยะสั้นหลังเบรกแนวต้าน 1.22 บาท ขึ้นมาได้พร้อมปริมาณ Volume หนาแน่น โดยมีเป้าหมายระยะสั้นอยู่ที่ 1.32 จุด



# CHART INSIGHT | Swing Trading



## ONE

Support	3.84
Resistance	4 / 4.20
Stop loss	3.78

### คำแนะนำระยะสั้น (BUY)

กราฟเต็งกลับขึ้นยืนเหนือโซนแนวรับพร้อมปริมาณ Volume พุ่งสูงสุดในกรอบเกือบ 2 เดือน มองมีโอกาสขึ้น ทดสอบแนวต้านถัดไปบริเวณ 4 บาท



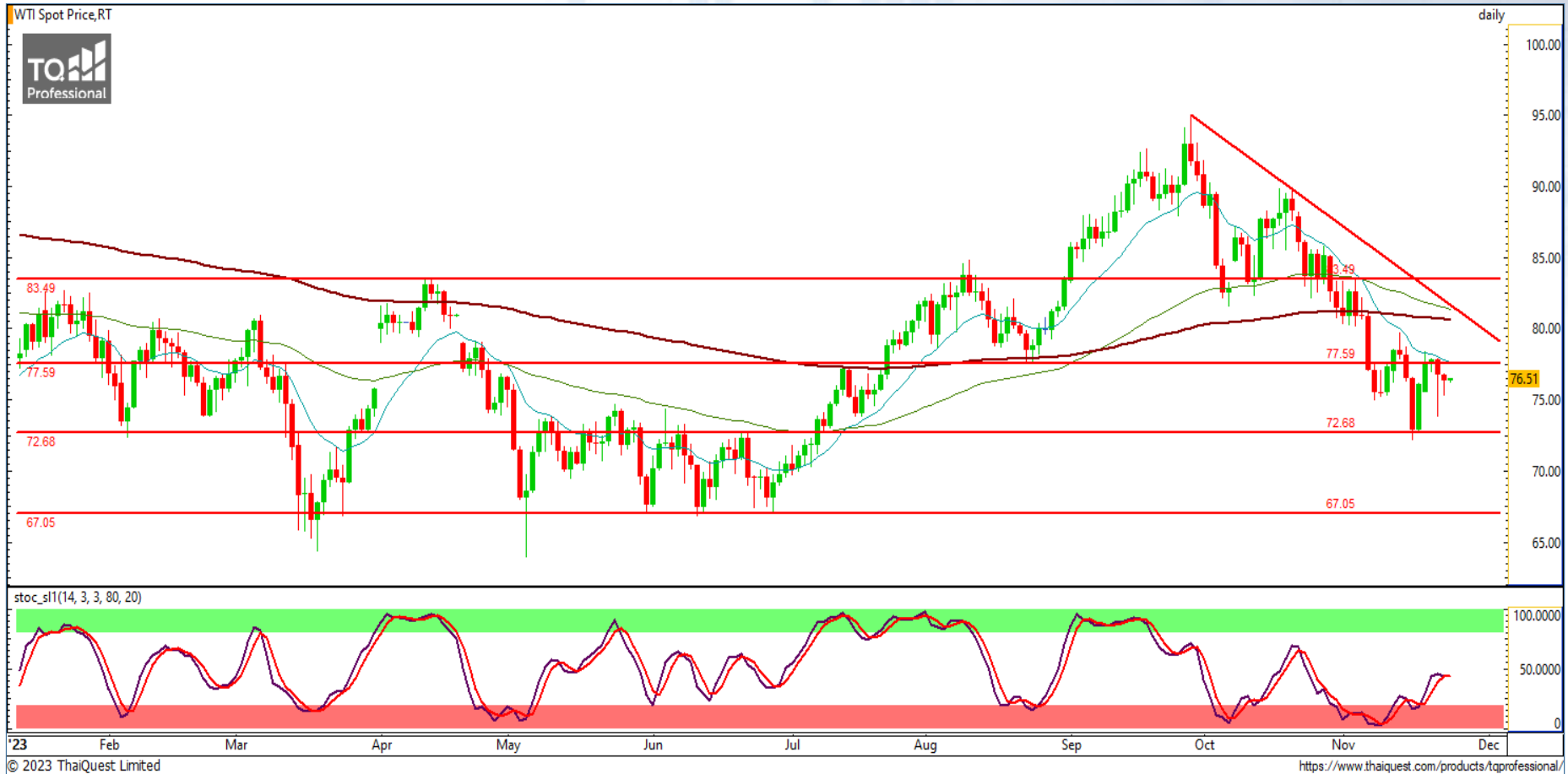
## SKY

Support	27.50
Resistance	29 / 30.25
Stop loss	27

### คำแนะนำระยะสั้น (BUY)

กราฟเต็งตัวกลับจากแนวรับสำคัญเส้น MA200 ขึ้นมาได้ มีโอกาสขึ้นทดสอบแนวต้านสำคัญที่ 29 บาท อีกครั้ง ตัดขาดทุนหากหลุด 27 บาท

# CHART INSIGHT Commodity Market



**Support**

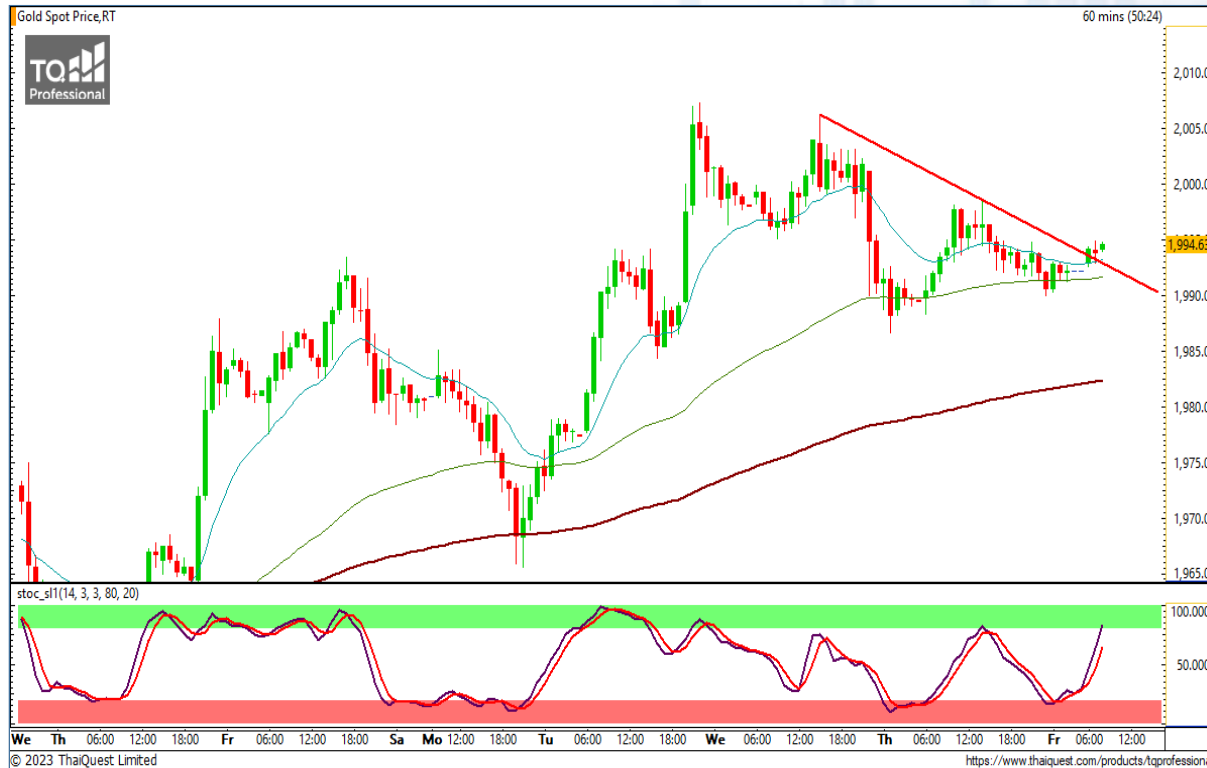
74 / 72

**Resistance**

77 / 80

ราคาน้ำมันดิบ WTI ยังแกว่งตัวในกรอบ 72-77 ดอลลาร์ โดยภาพรวมยังเป็นเพียงการรีบาวด์ในแนวโน้มขาลง ยกเว้นแต่จะมีแรงบวกจนราคาพุ่งเกินกว่าระดับ 80 ดอลลาร์ ขึ้นไป

# CHART INSIGHT | Gold Futures



## เบรก Downtrend Line ขึ้นมา

ภาพทางเทคนิคราคาทองคำราย 60 นาที มีการเบรก Downtrend Line ขึ้นมาได้ ทำให้กราฟมีโอกาสฟื้นตัวขึ้นต่อเนื่องเป็นขาขึ้นระยะสั้นรอบใหม่ โดยมีแนวต้านที่บริเวณ 1998 และ 2006 ดอลลาร์

## กลยุทธ์ Gold Futures

พอร์ต Long ต้นทุน 1994 ดอลลาร์ รอทำกำไรที่ 2005 และ 2010 ดอลลาร์ ตัดขาดทุนหากลงต่ำกว่า 1989 ดอลลาร์

### Support

1989 / 1985

### Resistance

1998 / 2006

Contracts	Long	Short	Net	YTD
Institution	1,445	2,858	-1,413	-2,052
Foreign	17,789	22,488	-4,699	+6,215
Local	20,373	14,261	+6,112	-4,163

24 November 2023

วันที่ 23 พ.ย. 2023  
กองทุน SPDR ไม่เปลี่ยนแปลง  
ถือครองทองคำเท่าเดิมที่ 882.28 ตัน

DISCLAIMER: รายงานฉบับนี้จัดทำโดยบริษัทหลักทรัพย์ ที่ปรึกษาการลงทุน เอฟ เอส เอส อินเตอร์เนชั่นแนล จำกัด "บริษัท" ข้อมูลที่ปรากฏในรายงานฉบับนี้ถูกจัดทำขึ้นบนพื้นฐานของแหล่งข้อมูลที่เชื่อหรือควรเชื่อว่ามีที่น่าเชื่อถือ และ/หรือมีความถูกต้อง อย่างไรก็ตามบริษัทไม่รับรองความถูกต้องครบถ้วนของข้อมูลดังกล่าว ข้อมูลและความเห็นที่ปรากฏอยู่ในรายงานฉบับนี้อาจมีการเปลี่ยนแปลง แก้ไข หรือเพิ่มเติมได้ตลอดเวลาโดยไม่ต้องแจ้งให้ทราบล่วงหน้า บริษัทไม่มีความประสงค์ที่จะชักจูงหรือชี้ชวนให้ผู้ลงทุน ลงทุนซื้อหรือขายหลักทรัพย์ตามที่ปรากฏในรายงานฉบับนี้ รวมทั้งบริษัทไม่รับประกันผลตอบแทนหรือราคาของหลักทรัพย์ตามข้อมูลที่ปรากฏแต่อย่างใด บริษัทจึงไม่รับผิดชอบต่อความเสียหายใดๆ ที่เกิดขึ้นจากการนำข้อมูลหรือความเห็นในรายงานฉบับนี้ไปใช้ไม่ว่ากรณีใดก็ตาม ผู้ลงทุนควรศึกษาข้อมูลและใช้ดุลยพินิจอย่างรอบคอบในการตัดสินใจลงทุน

บริษัทของสงวนลิขสิทธิ์ในข้อมูลและความเห็นที่ปรากฏอยู่ในรายงานฉบับนี้ ห้ามมิให้ผู้ใดนำข้อมูลและความเห็นในรายงานฉบับนี้ไปใช้ประโยชน์ คัดลอก ตัดแปลง ทำซ้ำ นำออกแสดงหรือเผยแพร่ต่อสาธารณชนไม่ว่าทั้งหมดหรือบางส่วน โดยไม่ได้รับอนุญาตเป็นลายลักษณ์อักษรจากบริษัทล่วงหน้า การลงทุนในหลักทรัพย์มีความเสี่ยง ผู้ลงทุนควรศึกษาข้อมูลและพิจารณาอย่างรอบคอบก่อนการตัดสินใจลงทุน

บริษัทหลักทรัพย์ ฟินันเซีย ไซรัส จำกัด (มหาชน) อาจเป็นผู้ดูแลสภาพคล่อง (Market Maker) และผู้ออกใบสำคัญแสดงสิทธิอนุพันธ์ (Derivative Warrants) บนหลักทรัพย์ AAV, ADVANC, AEONTS, AMATA, ANAN, AOT, AP, BANPU, BBL, BCH, BCP, BCPG, BDMS, BEAUTY, BEC, BEM, BGRIM, BH, BJC, BLAND, BPP, BTS, CBG, CENTEL, CHG, CK, CKP, COM7, CPALL, CPF, CPN, DELTA, DTAC, EA, EGCO, EPG, ERW, ESSO, GFPT, GLOBAL, GPSC, GULF, GUNKUL, HANA, HMPRO, INTUCH, IRPC, IVL, JAS, JMT, KBANK, KCE, KKP, KTB, KTC, LH, MAJOR, MBK, MEGA, MINT, MTC, ORI, OSP, PLANB, PRM, PSH, PSL, PTG, PTT, PTTEP, PTTGC, QH, RATCH, ROBINS, RS, SAWAD, SCB, SCC, SGP, SIRI, SPALI, SPRC, STA, STEC, SUPER, TASCO, TCAP, THAI, THANI, TISCO, TKN, TMB, TOA, TOP, TPIPP, TRUE, TTW, TU, TVO, WHA และ SET50 Future โดยบริษัทฯ อาจจัดทำบทวิเคราะห์ของหลักทรัพย์อ้างอิงดังกล่าว ดังนั้น นักลงทุนควรศึกษารายละเอียดในหนังสือชี้ชวนของใบสำคัญแสดงสิทธิอนุพันธ์ดังกล่าวก่อนตัดสินใจลงทุน