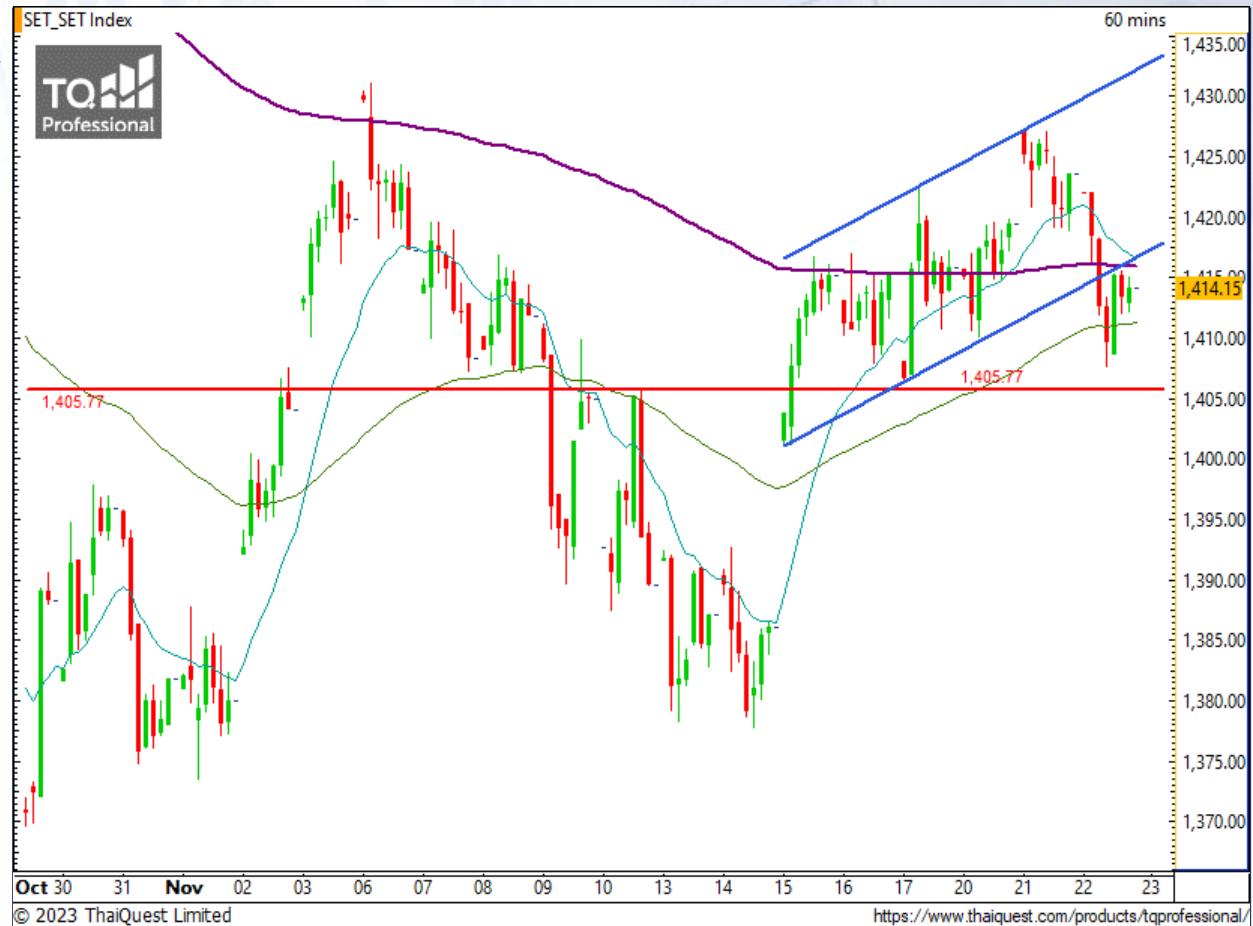


### SET Index

#### ร่างหลุดกรอบ Sideway Up

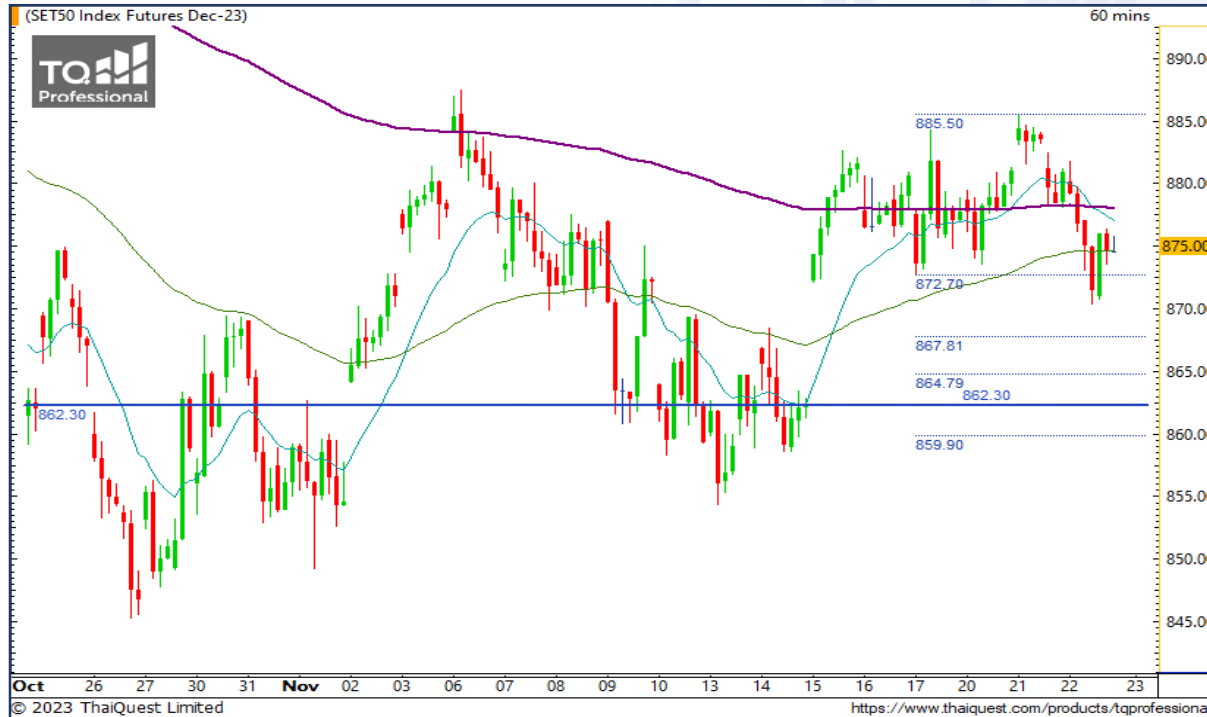
เมื่อวานนี้ SET ปิดที่ระดับ 1414.15 จุด (-9.46 จุด)

ภาพกราฟราย 60 นาที ปรับตัวลงแรงหลุดกรอบ Sideway Up ทำให้โมเมนตัมทางบวกลดลง แม้จะรีบาวด์ในช่วงท้ายของวัน แต่ก็ติดแนวต้าน 1415 จุด และหากกลับไปยืนเหนือ 1415 จุด ไม่ได้ จะมีโอกาสปรับตัวลงไปทดสอบบริเวณ 1405 จุด และหากหลุดต่ำกว่าระดับดังกล่าว กราฟจะมีโอกาสพลิกเป็นขาลง



**Support : 1410 / 1405      Resistance : 1415 / 1423**

# CHART INSIGHT SET50 Index Futures



## ริบาวด์กลับยังไม่แข็งแรง

22 พ.ย. 66 นักลงทุนต่างชาติ Short สุทธิ -9,309 สัญญา  
 ค่า Basis ของ S50Z23 อยู่ที่ +0.41 จุด  
 กราฟราย 60 นาที มีการย่อตัวลงหลุดแนวรับ 872 จุด ก่อนกระชากกลับมาขึ้นแนวตั้งกล่าว แต่การขึ้นไปยังไม่มีโมเมนตัมทางบวกที่มากพอ ทำให้มีโอกาสที่จะปรับตัวลงหลุดแนวรับอีกครั้ง โดยมองเป้าหมายการลงที่ 867-864 จุด และมีโอกาสลงไปปิด Gap ที่ 862 จุด

## กลยุทธ์ SET50 Index Futures

พอร์ต Short ต้นทุน 873 จุด รอทำกำไรที่ 867 และ 862 จุด ตัดขาดหากขึ้นเกินกว่า 878 จุด

Support	Resistance
872 / 868	878 / 881

Contracts	Long	Short	Net	YTD
Institution	39,883	35,193	+4,690	+64,316
Foreign	94,070	103,379	-9,309	-280,798
Local	122,334	117,715	+4,619	+216,482

### SCC

Support 293  
Resistance 300 / 307  
Stop loss 290

#### คำแนะนำระยะสั้น (BUY)

กราฟขึ้นเหนือเส้นค่าเฉลี่ยระยะสั้นพร้อมยก High ยก Low ขึ้นมา มีโอกาสขึ้นต่อเพื่อทดสอบแนวต้านสำคัญ 300 บาท และหากผ่านได้จะเป็นขาขึ้นรอบใหม่

### CKP

Support 3.28  
Resistance 3.40 / 3.50  
Stop loss 3.22

#### คำแนะนำระยะสั้น (BUY)

กราฟเป็นขาขึ้นที่มีการ Throwback จากแนวเบรกที่ 3.28 บาท ทำให้มีโอกาสขึ้นต่อเพื่อทดสอบแนวต้านเดิมที่ 3.40 บาท



# CHART INSIGHT | Swing Trading

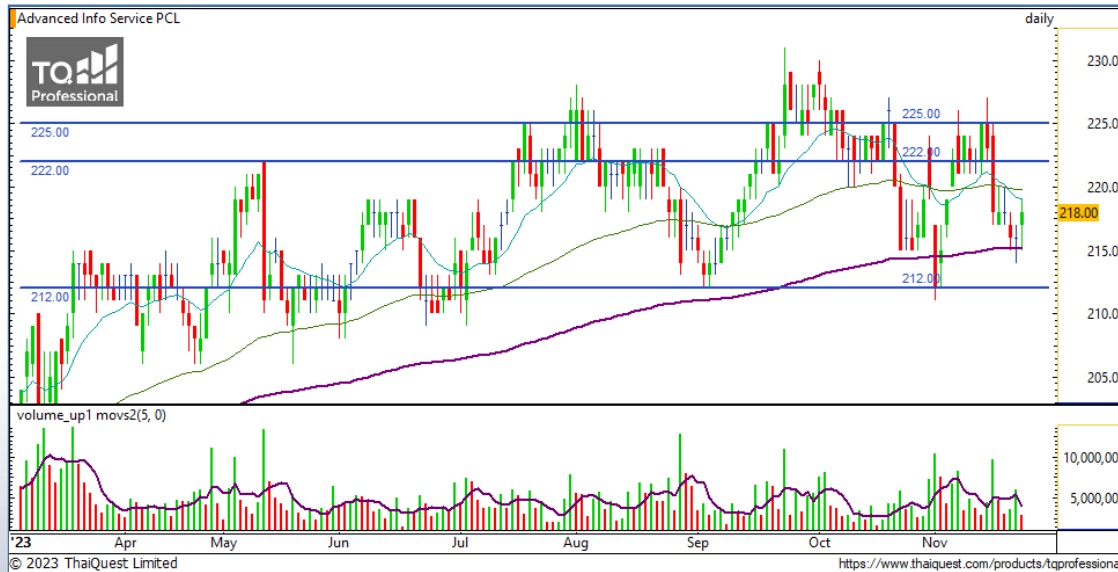


## AOT

Support	66
Resistance	67.50 / 69.25
Stop loss	65

**คำแนะนำระยะสั้น (BUY)**

กราฟลงแรงสู่แนวรับสำคัญที่ 66 บาท มีโอกาสตั้งตัวกลับในระยะสั้น มองแนวรีบาวด์สำคัญที่ 69.25 บาท ตัดขาดทุนหากลงต่ำกว่า 65 บาท



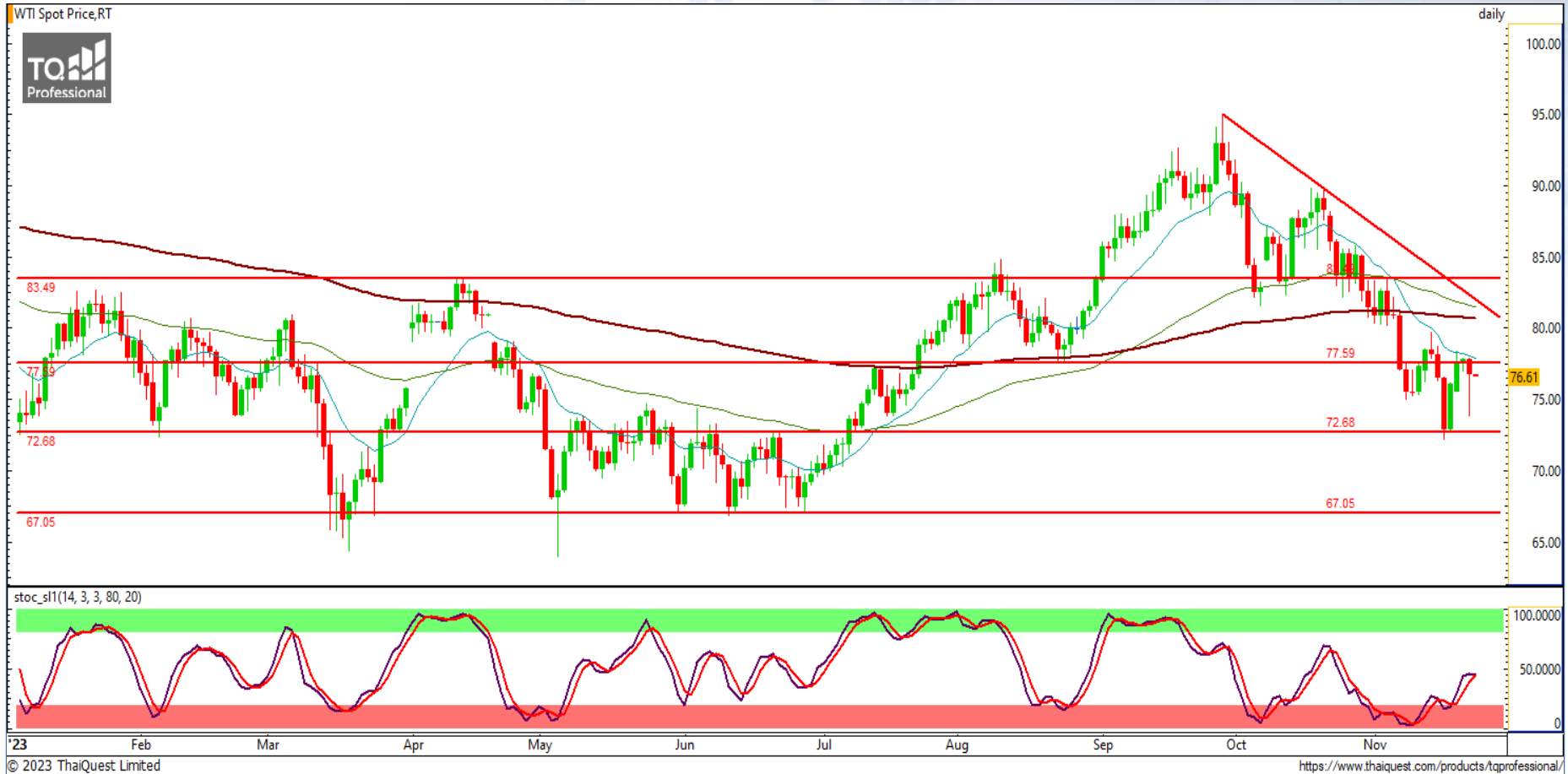
## ADVANC

Support	215
Resistance	222 / 225 / 227
Stop loss	212

**คำแนะนำระยะสั้น (BUY)**

กราฟตั้งตัวกลับจากแนวรับสำคัญเส้น MA200 ขึ้นมาได้ มีโอกาสขึ้นทดสอบแนวต้านเดิมบริเวณ 222-227 บาท หากผ่านได้จะมีโอกาสสั้นเป็นขาขึ้นต่อ

# CHART INSIGHT Commodity Market



© 2023 ThaiQuest Limited

<https://www.thaiquest.com/products/tgprofessional/>

Support	Resistance
74 / 72	77 / 80

ราคาน้ำมันดิบ WTI แกว่งตัวผันผวนหนักในกรอบ 72-77 ดอลลาร์ โดยภาพรวมยังเป็นเพียงการรีบาวด์ในแนวโน้มขาลง ยกเว้นแต่จะมีแรงบวกจนราคาพุ่งเกินกว่าระดับ 80 ดอลลาร์ขึ้นไป

# CHART INSIGHT Gold Futures



## มีโอกาสพลิกตัวลงหา MA200

ภาพทางเทคนิคราคาทองคำราย 60 นาที ทำ High และ Low ต่ำลง สะท้อนถึงโอกาสการเป็นขาลงของกราฟ โดยมองเป้าหมายการลงคือ MA200 ที่บริเวณ 1979 ดอลลาร์ อย่างไรก็ตามหากพุ่งขึ้นเกินกว่า 1995 ดอลลาร์ จะมีโอกาสกลับสู่ทิศทางหลักคือขาขึ้นต่อไปได้

## กลยุทธ์ Gold Futures

พอร์ต Long ต้นทุน 1995 ดอลลาร์ ปิดทำกำไรที่ 1999 และ 2004 ดอลลาร์ แล้ว พอร์ตวางแนะนำ Short ที่ 1993 ดอลลาร์ เพื่อทำกำไรที่ 1979 ดอลลาร์ ตัดขาดทุนหากขึ้นเกินกว่า 1996 ดอลลาร์

Support	Resistance
1986 / 1979	1995 / 2000

Contracts	Long	Short	Net	YTD
Institution	2,893	3,502	-609	-639
Foreign	32,588	24,248	+8,340	+10,914
Local	18,912	26,643	-7,731	-10,275

วันที่ 22 พ.ย. 2023  
 กองทุน SPDR ขายทองคำ 1.15 ตัน  
 ถือครองทองคำล่าสุดที่ 882.28 ตัน

DISCLAIMER: รายงานฉบับนี้จัดทำโดยบริษัทหลักทรัพย์ ที่ปรึกษาการลงทุน เอฟ เอส เอส อินเตอร์เนชั่นแนล จำกัด "บริษัท" ข้อมูลที่ปรากฏในรายงานฉบับนี้ถูกจัดทำขึ้นบนพื้นฐานของแหล่งข้อมูลที่เชื่อหรือควรเชื่อว่ามีที่น่าเชื่อถือ และ/หรือมีความถูกต้อง อย่างไรก็ตามบริษัทไม่รับรองความถูกต้องครบถ้วนของข้อมูลดังกล่าว ข้อมูลและความเห็นที่ปรากฏอยู่ในรายงานฉบับนี้อาจมีการเปลี่ยนแปลง แก้ไข หรือเพิ่มเติมได้ตลอดเวลาโดยไม่ต้องแจ้งให้ทราบล่วงหน้า บริษัทไม่มีความประสงค์ที่จะชักจูงหรือชี้ชวนให้ผู้ลงทุน ลงทุนซื้อหรือขายหลักทรัพย์ตามที่ปรากฏในรายงานฉบับนี้ รวมทั้งบริษัทไม่รับประกันผลตอบแทนหรือราคาของหลักทรัพย์ตามข้อมูลที่ปรากฏแต่อย่างใด บริษัทจึงไม่รับผิดชอบต่อความเสียหายใดๆ ที่เกิดขึ้นจากการนำข้อมูลหรือความเห็นในรายงานฉบับนี้ไปใช้ไม่ว่ากรณีใดก็ตาม ผู้ลงทุนควรศึกษาข้อมูลและใช้ดุลยพินิจอย่างรอบคอบในการตัดสินใจลงทุน

บริษัทของสงวนลิขสิทธิ์ในข้อมูลและความเห็นที่ปรากฏอยู่ในรายงานฉบับนี้ ห้ามมิให้ผู้ใดนำข้อมูลและความเห็นในรายงานฉบับนี้ไปใช้ประโยชน์ คัดลอก ตัดแปลง ทำซ้ำ นำออกแสดงหรือเผยแพร่ต่อสาธารณชนไม่ว่าทั้งหมดหรือบางส่วน โดยไม่ได้รับอนุญาตเป็นลายลักษณ์อักษรจากบริษัทล่วงหน้า การลงทุนในหลักทรัพย์มีความเสี่ยง ผู้ลงทุนควรศึกษาข้อมูลและพิจารณาอย่างรอบคอบก่อนการตัดสินใจลงทุน

บริษัทหลักทรัพย์ ฟินันเซีย ไซรัส จำกัด (มหาชน) อาจเป็นผู้ดูแลสภาพคล่อง (Market Maker) และผู้ออกใบสำคัญแสดงสิทธิอนุพันธ์ (Derivative Warrants) บนหลักทรัพย์ AAV, ADVANC, AEONTS, AMATA, ANAN, AOT, AP, BANPU, BBL, BCH, BCP, BCPG, BDMS, BEAUTY, BEC, BEM, BGRIM, BH, BJC, BLAND, BPP, BTS, CBG, CENTEL, CHG, CK, CKP, COM7, CPALL, CPF, CPN, DELTA, DTAC, EA, EGCO, EPG, ERW, ESSO, GFPT, GLOBAL, GPSC, GULF, GUNKUL, HANA, HMPRO, INTUCH, IRPC, IVL, JAS, JMT, KBANK, KCE, KKP, KTB, KTC, LH, MAJOR, MBK, MEGA, MINT, MTC, ORI, OSP, PLANB, PRM, PSH, PSL, PTG, PTT, PTTEP, PTTGC, QH, RATCH, ROBINS, RS, SAWAD, SCB, SCC, SGP, SIRI, SPALI, SPRC, STA, STEC, SUPER, TASCOS, TCAP, THAI, THANI, TISCO, TKN, TMB, TOA, TOP, TPIPP, TRUE, TTW, TU, TVO, WHA และ SET50 Future โดยบริษัทฯ อาจจัดทำบทวิเคราะห์ของหลักทรัพย์อ้างอิงดังกล่าว ดังนั้น นักลงทุนควรศึกษารายละเอียดในหนังสือชี้ชวนของใบสำคัญแสดงสิทธิอนุพันธ์ดังกล่าวก่อนตัดสินใจลงทุน