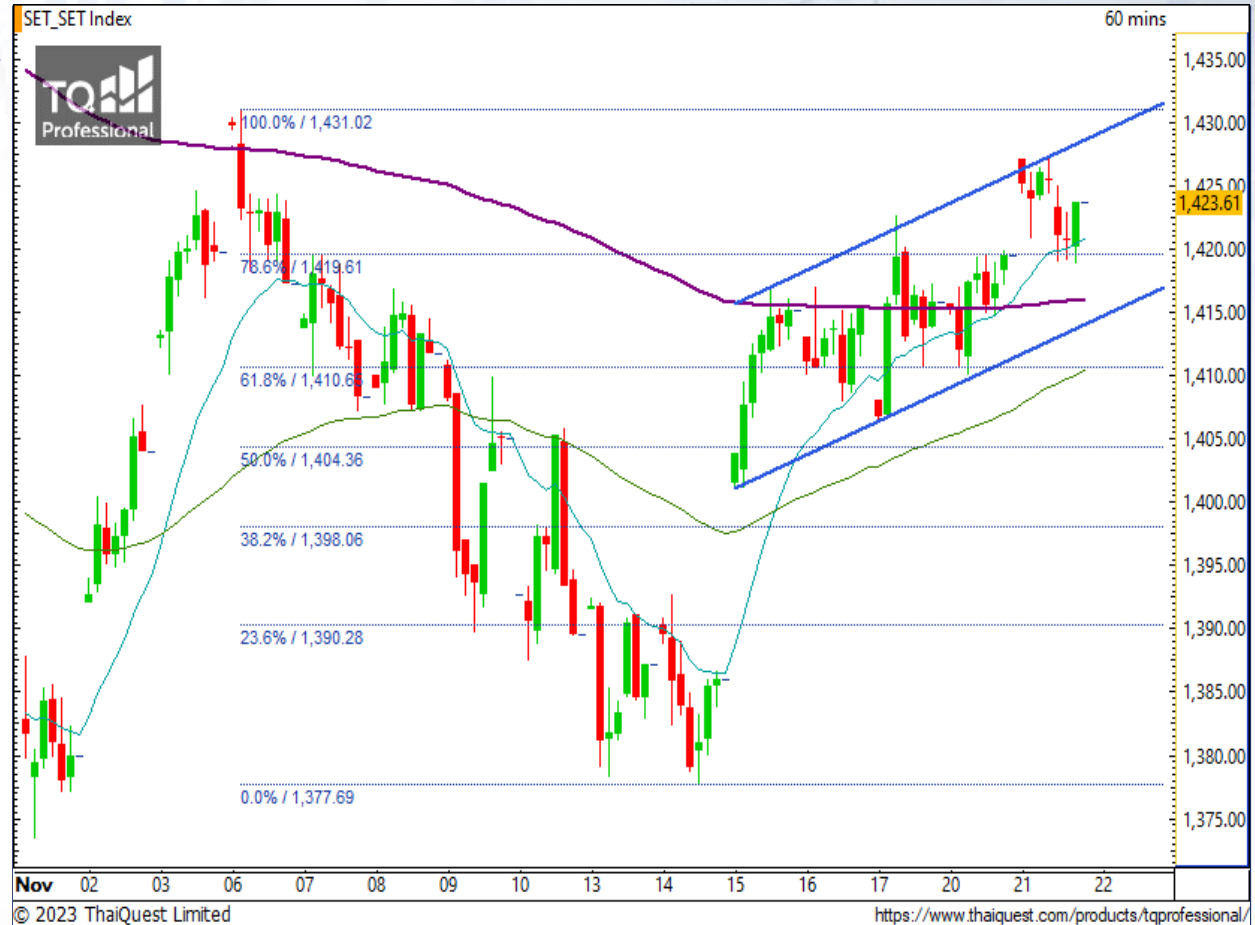


### SET Index

#### แนวโน้ม Sideway Up

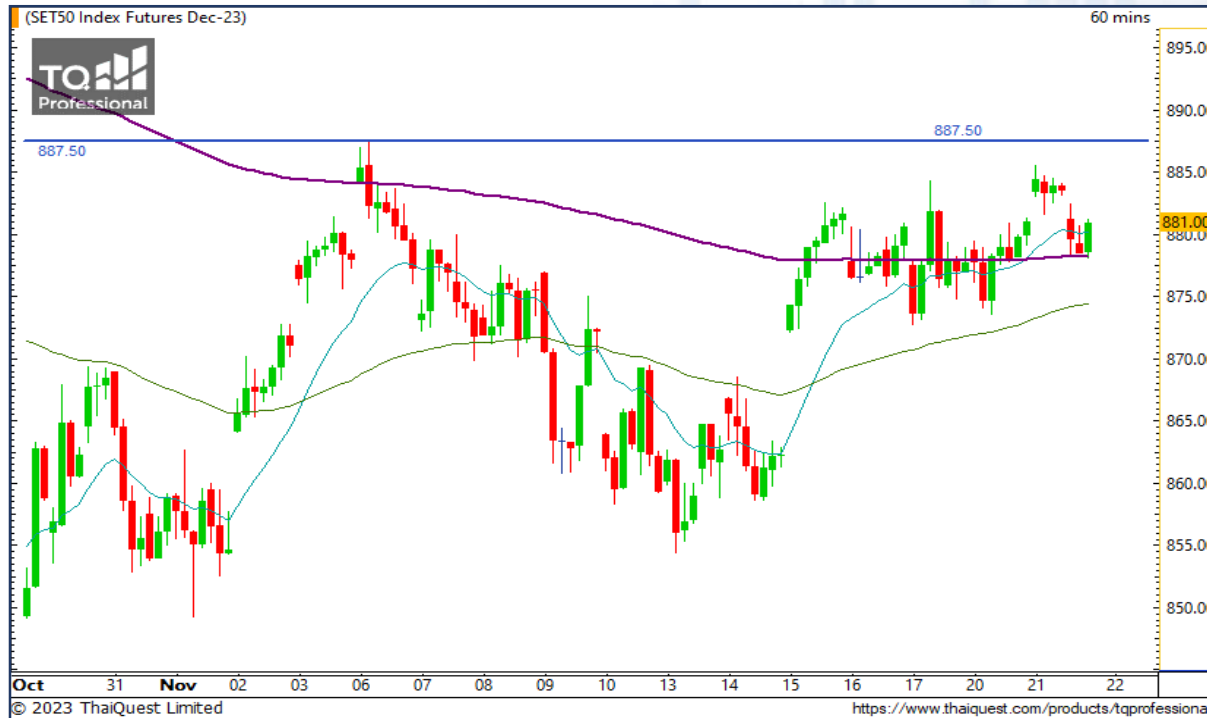
เมื่อวานนี้ SET ปิดที่ระดับ 1423.61 จุด (+4.17 จุด)

ภาพกราฟราย 60 นาที ยังมีทิศทางการขึ้นต่อในลักษณะ Sideway Up โดยมีแนวต้านสำคัญที่ 1431 จุด ที่หากผ่านได้ SET จะมีโอกาสกลับไปเป็นแนวโน้มขาขึ้นที่ชัดเจนมากยิ่งขึ้นในระยะสั้น



**Support : 1419 / 1415      Resistance : 1423 / 1430**

# CHART INSIGHT SET50 Index Futures



## แกว่งตัวดีดกลับจากแนวรับสำคัญ

21 พ.ย. 66 นักลงทุนต่างชาติ Long สุทธิ +1,224 สัญญา  
 ค่า Basis ของ S50Z23 อยู่ที่ -0.47 จุด  
 กราฟราย 60 นาที มีการย่อตัวลงที่เส้นแนวรับ MA200 ก่อนดีดตัวกลับ มองกราฟโดยรวมยังมีโมเมนตัมที่แข็งแกร่ง มีโอกาสขึ้นต่อได้ โดยมองแนวต้านแรกที่บริเวณ 887 จุด แต่หากหลุดจาก MA200 บริเวณ 878 จุด จะมีโอกาสลงไปทดสอบแนวรับสำคัญที่ 872 จุด อีกครั้ง

## กลยุทธ์ SET50 Index Futures

พอร์ต Long ต้นทุน 880 จุด รอทำกำไรที่ 887, 891 และ 902 จุด ตัดขาดทุนหากลงต่ำกว่า 876 จุด

Support	Resistance
878 / 872	887 / 893

Contracts	Long	Short	Net	YTD
Institution	31,515	27,478	+4,037	+59,626
Foreign	67,845	66,621	+1,224	-271,489
Local	93,824	99,085	-5,261	+211,863

### IVL

Support 26.50  
Resistance 27.25 / 28.25  
Stop loss 26

#### คำแนะนำระยะสั้น (BUY)

กราฟเบรกแนว 26.50 บาท ขึ้นมาพร้อม Volume พุ่งเหนือค่าเฉลี่ย 5 วัน มีโอกาสขึ้นต่อเนื่อง มองแนวต้านสำคัญบริเวณ 28.25 บาท



### SISB

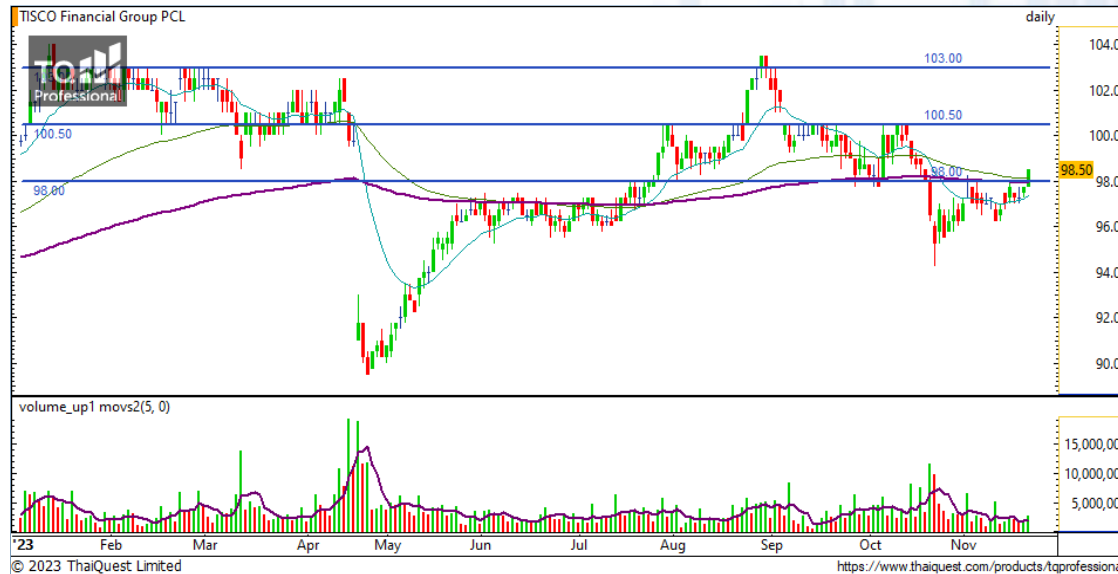
Support 32.25  
Resistance 34 / 36  
Stop loss 31.75

#### คำแนะนำระยะสั้น (BUY)

กราฟเบรกแนวต้าน Downtrend Line ขึ้นมา โดยมีโอกาสขาลงค่อนข้างสูง มองแนวต้านรอบทดสอบที่ 34 และ 36 บาท



# CHART INSIGHT | Swing Trading



## TISCO

Support	98
Resistance	99.25 / 100.50 / 103
Stop loss	97

### คำแนะนำระยะสั้น (BUY)

กราฟกลับตัวขึ้นเหนือเส้น MA200 และแนวต้านเก่า บริเวณ 98 บาท ขึ้นมา ทำให้กราฟกลับสู่กรอบการแกว่งตัวออกข้างเดิมในช่วง 98-103 บาท ลุ้นรับवादต่อเนื่องได้



## XO

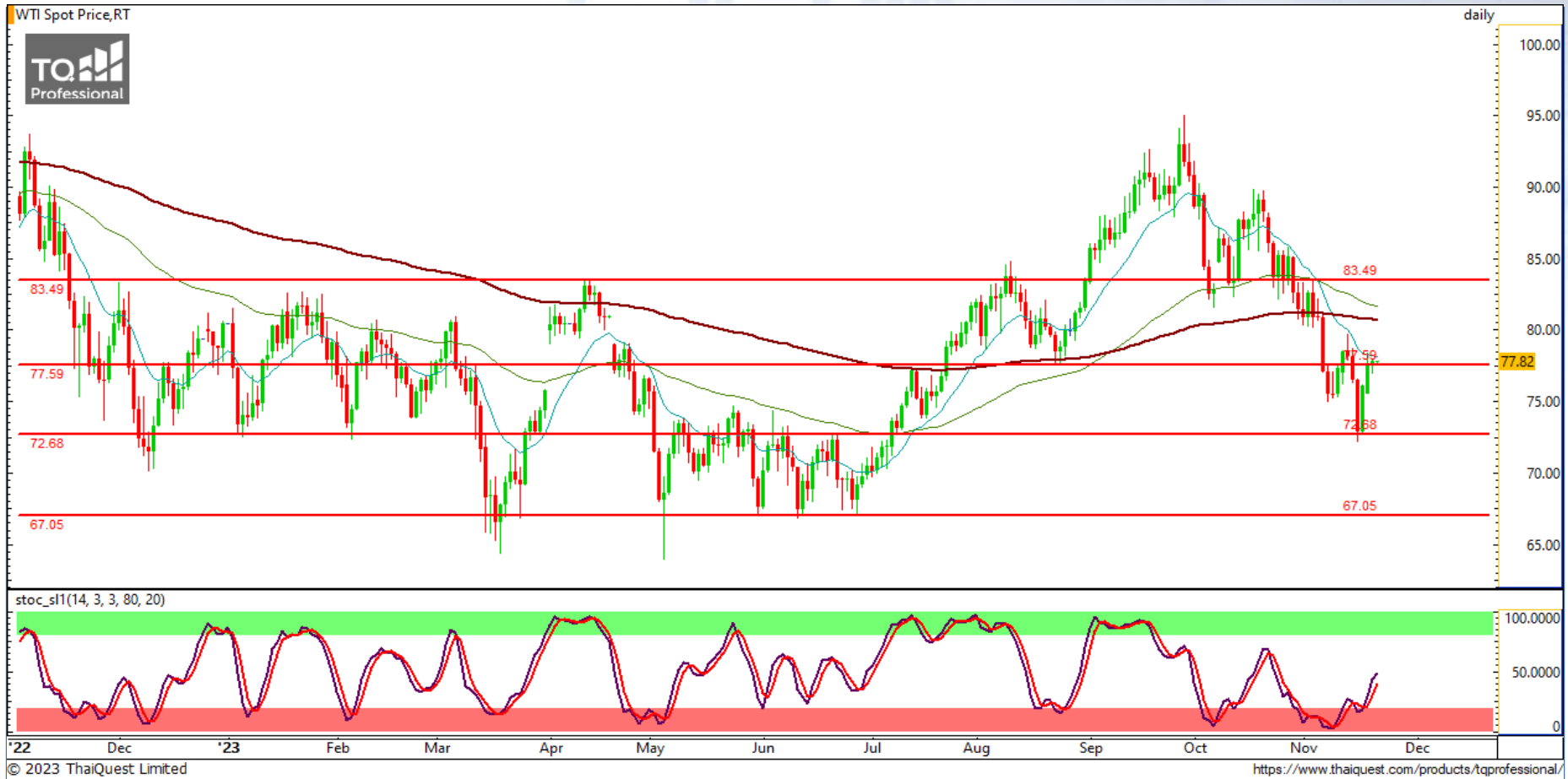
Support	29.25
Resistance	30.50 / 31.50
Stop loss	28.75

### คำแนะนำระยะสั้น (BUY)

กราฟเด็งตัวกลับจากแนวรับสำคัญบริเวณ 28.25 บาท ซึ่งเป็นโซนล่างของกรอบ Sideway มีโอกาสเด็งตัวสู่แนวต้านถัดไปบริเวณ 30.50 และ 31.50 บาท

(กรรมการอิสระและกรรมการตรวจสอบของ FINANSIA SYRUS ดำรงตำแหน่ง ประธานกรรมการตรวจสอบ/กรรมการอิสระของ XO)

# CHART INSIGHT Commodity Market



**Support**

74 / 72

**Resistance**

77 / 80

ราคาน้ำมันดิบ WTI ยังคงแกว่งตัวที่แนวต้านบริเวณ 77 ดอลลาร์ โดยภาพรวมยังเป็นเพียงการรีบาวด์ในทิศทางขาลง โดยหากจะจับทิศทางดังกล่าวได้ ราคาน้ำมันจำเป็นต้องขึ้นไปยืนเหนือระดับ 80-81 ดอลลาร์ให้ได้ มิฉะนั้นแล้ว กราฟอาจมีโอกาสปรับตัวลงสู่แนวรับ 74-72 ดอลลาร์ อีกครั้ง

# CHART INSIGHT | Gold Futures



## ย่อ เพื่อไปต่อ

ภาพทางเทคนิคราคาทองคำราย 60 นาที มีการติดถึงระดับ 2000 ดอลลาร์ อีกครั้ง ก่อนปรับตัวลงเล็กน้อยใกล้แนวรับบริเวณ 1993 ดอลลาร์ ภาพรวมมองว่ายังมีทิศทางบวก มีโอกาสติดตัวขึ้นต่อได้หากไม่หลุดจากโซน 1993 ดอลลาร์ ที่เป็นจุดเบรคขึ้นมา

## กลยุทธ์ Gold Futures

พอร์ต Short ต้นทุน 1986 ดอลลาร์ ตัดขาดทุนที่ 1990 ดอลลาร์ แล้วพอร์ตว่างแนะนำเปิด Long บริเวณ 1993-1996 ดอลลาร์ เพื่อทำกำไรบริเวณ 2004 และ 2010 ดอลลาร์ ตัดขาดทุนกรณีลงต่ำกว่า 1989 ดอลลาร์

Support	Resistance
1993 / 1989	2004 / 2010

Contracts	Long	Short	Net	YTD
Institution	1,929	1,384	+545	-30
Foreign	24,027	21,812	+2,215	+2,574
Local	18,045	20,805	-2,760	-2,544

วันที่ 21 พ.ย. 2023  
กองทุน SPDR ไม่เปลี่ยนแปลง  
ถือครองทองคำเท่าเดิมที่ 883.43ตัน

DISCLAIMER: รายงานฉบับนี้จัดทำโดยบริษัทหลักทรัพย์ ที่ปรึกษาการลงทุน เอฟ เอส เอส อินเตอร์เนชั่นแนล จำกัด "บริษัท" ข้อมูลที่ปรากฏในรายงานฉบับนี้ถูกจัดทำขึ้นบนพื้นฐานของแหล่งข้อมูลที่เชื่อหรือควรเชื่อว่ามีที่น่าเชื่อถือ และ/หรือมีความถูกต้อง อย่างไรก็ตามบริษัทไม่รับรองความถูกต้องครบถ้วนของข้อมูลดังกล่าว ข้อมูลและความเห็นที่ปรากฏอยู่ในรายงานฉบับนี้อาจมีการเปลี่ยนแปลง แก้ไข หรือเพิ่มเติมได้ตลอดเวลาโดยไม่ต้องแจ้งให้ทราบล่วงหน้า บริษัทไม่มีความประสงค์ที่จะชักจูงหรือชี้ชวนให้ผู้ลงทุน ลงทุนซื้อหรือขายหลักทรัพย์ตามที่ปรากฏในรายงานฉบับนี้ รวมทั้งบริษัทไม่รับประกันผลตอบแทนหรือราคาของหลักทรัพย์ตามข้อมูลที่ปรากฏแต่อย่างใด บริษัทจึงไม่รับผิดชอบต่อความเสียหายใดๆ ที่เกิดขึ้นจากการนำข้อมูลหรือความเห็นในรายงานฉบับนี้ไปใช้ไม่ว่ากรณีใดก็ตาม ผู้ลงทุนควรศึกษาข้อมูลและใช้ดุลยพินิจอย่างรอบคอบในการตัดสินใจลงทุน

บริษัทของสงวนลิขสิทธิ์ในข้อมูลและความเห็นที่ปรากฏอยู่ในรายงานฉบับนี้ ห้ามมิให้ผู้ใดนำข้อมูลและความเห็นในรายงานฉบับนี้ไปใช้ประโยชน์ คัดลอก ตัดแปลง ทำซ้ำ นำออกแสดงหรือเผยแพร่ต่อสาธารณชนไม่ว่าทั้งหมดหรือบางส่วน โดยไม่ได้รับอนุญาตเป็นลายลักษณ์อักษรจากบริษัทล่วงหน้า การลงทุนในหลักทรัพย์มีความเสี่ยง ผู้ลงทุนควรศึกษาข้อมูลและพิจารณาอย่างรอบคอบก่อนการตัดสินใจลงทุน

บริษัทหลักทรัพย์ ฟินันเซีย ไซรัส จำกัด (มหาชน) อาจเป็นผู้ดูแลสภาพคล่อง (Market Maker) และผู้ออกใบสำคัญแสดงสิทธิอนุพันธ์ (Derivative Warrants) บนหลักทรัพย์ AAV, ADVANC, AEONTS, AMATA, ANAN, AOT, AP, BANPU, BBL, BCH, BCP, BCPG, BDMS, BEAUTY, BEC, BEM, BGRIM, BH, BJC, BLAND, BPP, BTS, CBG, CENTEL, CHG, CK, CKP, COM7, CPALL, CPF, CPN, DELTA, DTAC, EA, EGCO, EPG, ERW, ESSO, GFPT, GLOBAL, GPSC, GULF, GUNKUL, HANA, HMPRO, INTUCH, IRPC, IVL, JAS, JMT, KBANK, KCE, KKP, KTB, KTC, LH, MAJOR, MBK, MEGA, MINT, MTC, ORI, OSP, PLANB, PRM, PSH, PSL, PTG, PTT, PTTEP, PTTGC, QH, RATCH, ROBINS, RS, SAWAD, SCB, SCC, SGP, SIRI, SPALI, SPRC, STA, STEC, SUPER, TASCO, TCAP, THAI, THANI, TISCO, TKN, TMB, TOA, TOP, TPIPP, TRUE, TTW, TU, TVO, WHA และ SET50 Future โดยบริษัทฯ อาจจัดทำบทวิเคราะห์ของหลักทรัพย์อ้างอิงดังกล่าว ดังนั้น นักลงทุนควรศึกษารายละเอียดในหนังสือชี้ชวนของใบสำคัญแสดงสิทธิอนุพันธ์ดังกล่าวก่อนตัดสินใจลงทุน