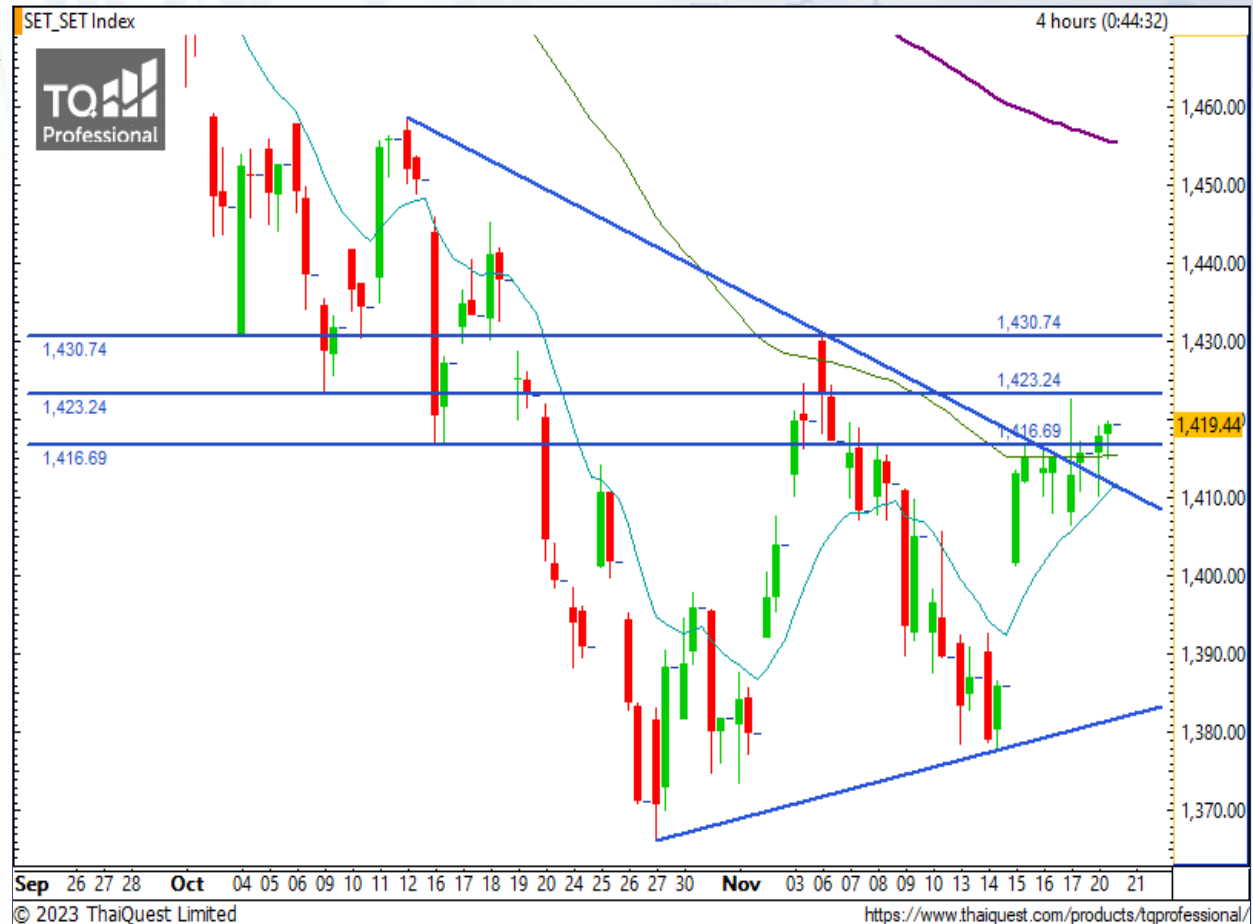


SET Index

ล้นจบแนวโน้มขาลง

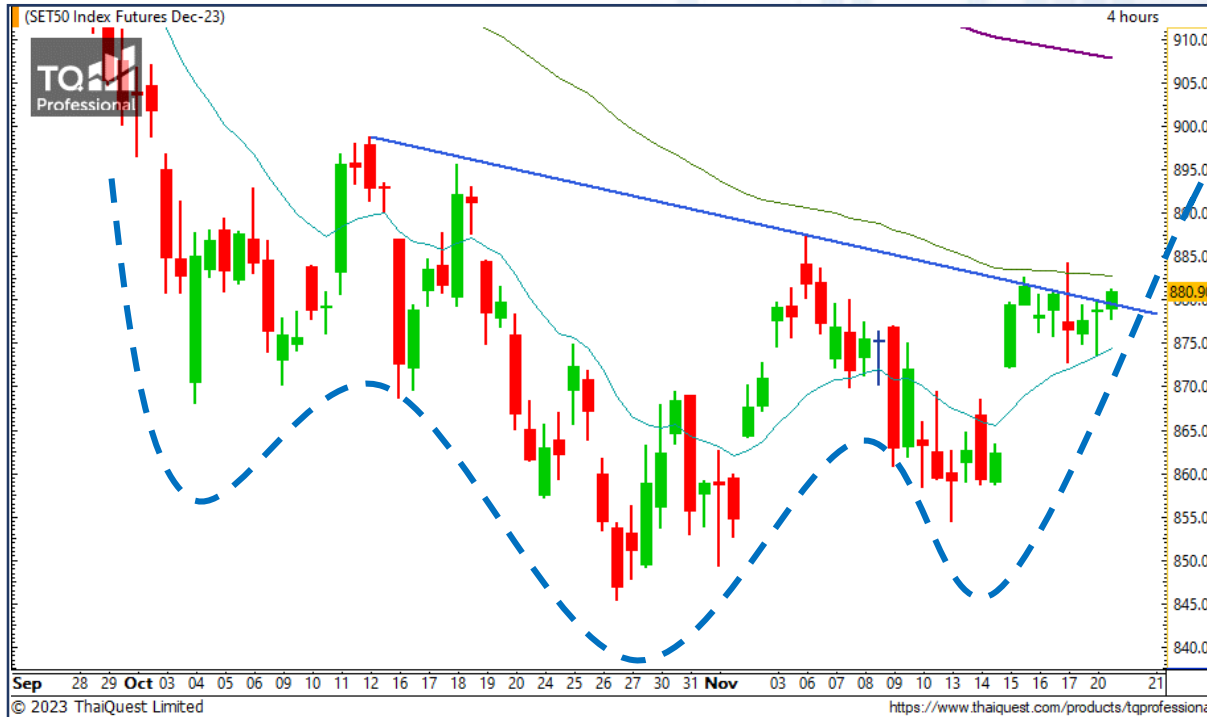
เมื่อวานนี้ SET ปิดที่ระดับ 1419.44 จุด (+3.66 จุด)

ภาพกราฟราย 240 นาที ขึ้นต่อและเบรก Downtrend Line ขึ้นมาได้ มีโอกาสมากขึ้นในการล้นจบแนวโน้มขาลง แต่อย่างไรก็ตาม หากจะจบขาลงได้จำเป็นต้องทำ New High เหนือแนวต้าน 1430 จุด แล้วขึ้นให้ได้เสียก่อน มิฉะนั้น อาจเป็นแค่การแกว่งตัวออกข้างหรือรีบาวด์เพื่อลงต่อ



Support : 1416 / 1405 Resistance : 1423 / 1430

CHART INSIGHT SET50 Index Futures



เบรกรูปแบบสำคัญ

20 พ.ย. 66 นักลงทุนต่างชาติ Long สุทธิ
+3,894 สัญญา

ค่า Basis ของ S50Z23 อยู่ที่ +1.66 จุด

กราฟราย 240 นาที เบรกรูปแบบ Neck Line ของ
รูปแบบ Inverted Head and Shoulder ทำให้
กราฟมีโอกาสเป็นขาขึ้นรอบใหม่ค่อนข้างสูง โดย
มองเป้าหมายใหญ่ที่ 908 และ 925 จุด แต่หาก
ตัวกลับเข้ามาใน Neck Line อีกครั้ง กราฟจะมี
โอกาสลงไปพักตัวที่ 872 จุด

กลยุทธ์ SET50 Index Futures

พอร์ต Long ต้นทุน 880 จุด รอทำกำไรที่ 891
และ 902 จุด ตัดขาดทุนหากลงต่ำกว่า 876 จุด

Support	Resistance				
875 / 870	887 / 898				
Contracts	Long	Short	Net	YTD	
Institution	26,864	28,362	-1,498	+55,589	
Foreign	75,456	71,562	+3,894	-272,713	
Local	84,731	87,127	-2,396	+217,124	

TOP

Support 50.75
Resistance 52.50 / 53.50
Stop loss 50

คำแนะนำระยะสั้น (BUY)

กราฟเบรก Downtrend Line ขึ้นมาพร้อมปริมาณ Volume พุ่งสูงเหนือค่าเฉลี่ยชัดเจนและต่อเนื่อง มีโอกาสเบรกจริงเพื่อเป็นขาขึ้นในรอบใหม่

AWC

Support 3.72
Resistance 3.90 / 4.04
Stop loss 3.66

คำแนะนำระยะสั้น (BUY)

กราฟเบรกกรอบสะสมขึ้นมาพร้อม Volume พุ่งสูงสุดในรอบเดือน มีโอกาสเบรกจริงเพื่อเป็นขาขึ้นในระยะสั้น โดยอาจลงมาที่แนวรับบริเวณ 3.72 บาท ก่อนขึ้นอย่างชัดเจน



CHART INSIGHT | Swing Trading



BH

Support	222
Resistance	228 / 236
Stop loss	220

คำแนะนำระยะสั้น (BUY)

กราฟกลับตัวจากแนวรับสำคัญ 220 บาท มองมีโอกาสรีบาวด์ต่อเนื่องโดยมีแนวต้านระยะสั้น 228 และ 236 บาท หากผ่านได้ทั้งหมดจะมีโอกาสขึ้นปิด Gap ที่ 249 บาท



BCPG

Support	8.70
Resistance	9.05 / 9.20
Stop loss	8.60

คำแนะนำระยะสั้น (BUY)

กราฟทำ Overlap กลับมายืนแนวรับสำคัญ 8.70 บาท มองเป็นจุดเข้าซื้อที่เหมาะสมสำหรับการ Swing Trade ในกรอบใหญ่ โดยมีแนวต้านระยะสั้นที่ 9.20 บาท

(กรรมการอิสระและประธานกรรมการตรวจสอบของ FINANSIA SYRUS ดำรงตำแหน่งกรรมการอิสระของ BCPG)

CHART INSIGHT Commodity Market



Support

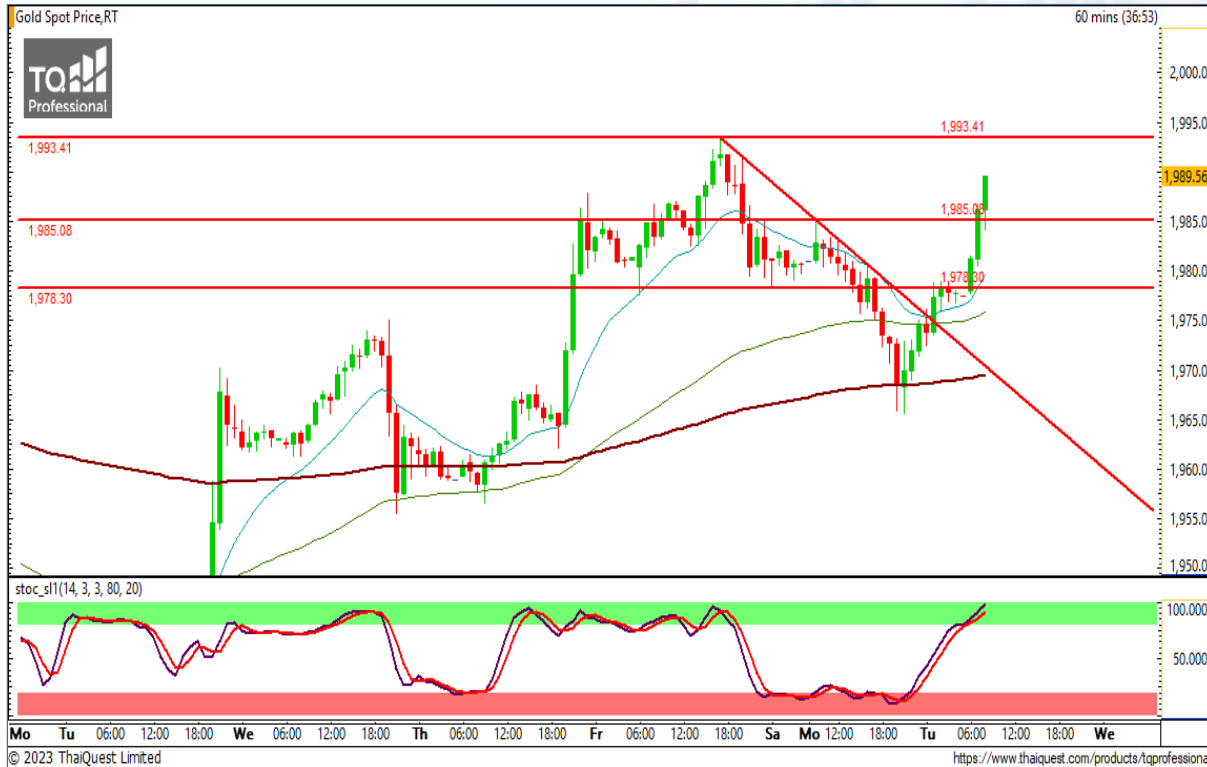
74 / 72

Resistance

78 / 80

ราคาน้ำมันดิบ WTI ดึงตัวกลับแรงจากแนวรับ 72 ดอลลาร์ ขึ้นมาทดสอบแนวต้าน 78 ดอลลาร์ แต่ยังไม่สามารถผ่านได้ มองภาพรวมกราฟเคลื่อนตัวตามกรอบ Downtrend Channel หากผ่านแนวต้าน 78 ดอลลาร์ จะมีโอกาสขึ้นทดสอบแนวต้านสำคัญบริเวณ 80 ดอลลาร์

CHART INSIGHT | Gold Futures



เบรกแนวต้าน ขึ้นต่อเนื่อง

ภาพทางเทคนิคราคาทองคำราย 60 นาที มีการติดตัวเบรก Downtrend Line ขึ้นมา โดยมีแนวต้านรอทดสอบที่ 1993 หากผ่านได้ จะเป็นขาขึ้นอีกครั้ง แต่ด้วยทิศทางขาขึ้นที่ร้อนแรง อาจมีการปรับตัวลงมายังบริเวณแนวรับ ก่อนขึ้นอีกครั้งได้

กลยุทธ์ Gold Futures

พอร์ตวางแนะนำ รอเปิด Long ที่ 1982 ดอลลาร์ เพื่อทำกำไรที่ 1993 ดอลลาร์ ตัดขาดทุนหากลงต่ำกว่า 1977 ดอลลาร์

Support	Resistance
1985 / 1978	1993 / 2000

Contracts	Long	Short	Net	YTD
Institution	2,035	1,512	+524	-575
Foreign	12,637	19,001	-6,364	+359
Local	16,907	11,066	+5,840	+216

21 November 2023

วันที่ 20 พ.ย. 2023
กองทุน SPDR ไม่เปลี่ยนแปลง
ถือครองทองคำเท่าเดิมที่ 883.43ตัน

DISCLAIMER: รายงานฉบับนี้จัดทำโดยบริษัทหลักทรัพย์ ที่ปรึกษาการลงทุน เอฟ เอส เอส อินเตอร์เนชั่นแนล จำกัด "บริษัท" ข้อมูลที่ปรากฏในรายงานฉบับนี้ถูกจัดทำขึ้นบนพื้นฐานของแหล่งข้อมูลที่เชื่อหรือควรเชื่อว่ามีที่น่าเชื่อถือ และ/หรือมีความถูกต้อง อย่างไรก็ตามบริษัทไม่รับรองความถูกต้องครบถ้วนของข้อมูลดังกล่าว ข้อมูลและความเห็นที่ปรากฏอยู่ในรายงานฉบับนี้อาจมีการเปลี่ยนแปลง แก้ไข หรือเพิ่มเติมได้ตลอดเวลาโดยไม่ต้องแจ้งให้ทราบล่วงหน้า บริษัทไม่มีความประสงค์ที่จะชักจูงหรือชี้ชวนให้ผู้ลงทุน ลงทุนซื้อหรือขายหลักทรัพย์ตามที่ปรากฏในรายงานฉบับนี้ รวมทั้งบริษัทไม่รับประกันผลตอบแทนหรือราคาของหลักทรัพย์ตามข้อมูลที่ปรากฏแต่อย่างใด บริษัทจึงไม่รับผิดชอบต่อความเสียหายใดๆ ที่เกิดขึ้นจากการนำข้อมูลหรือความเห็นในรายงานฉบับนี้ไปใช้ไม่ว่ากรณีใดก็ตาม ผู้ลงทุนควรศึกษาข้อมูลและใช้ดุลยพินิจอย่างรอบคอบในการตัดสินใจลงทุน

บริษัทของสงวนลิขสิทธิ์ในข้อมูลและความเห็นที่ปรากฏอยู่ในรายงานฉบับนี้ ห้ามมิให้ผู้ใดนำข้อมูลและความเห็นในรายงานฉบับนี้ไปใช้ประโยชน์ คัดลอก ตัดแปลง ทำซ้ำ นำออกแสดงหรือเผยแพร่ต่อสาธารณชนไม่ว่าทั้งหมดหรือบางส่วน โดยไม่ได้รับอนุญาตเป็นลายลักษณ์อักษรจากบริษัทล่วงหน้า การลงทุนในหลักทรัพย์มีความเสี่ยง ผู้ลงทุนควรศึกษาข้อมูลและพิจารณาอย่างรอบคอบก่อนการตัดสินใจลงทุน

บริษัทหลักทรัพย์ ฟินันเซีย ไซรัส จำกัด (มหาชน) อาจเป็นผู้ดูแลสภาพคล่อง (Market Maker) และผู้ออกใบสำคัญแสดงสิทธิอนุพันธ์ (Derivative Warrants) บนหลักทรัพย์ AAV, ADVANC, AEONTS, AMATA, ANAN, AOT, AP, BANPU, BBL, BCH, BCP, BCPG, BDMS, BEAUTY, BEC, BEM, BGRIM, BH, BJC, BLAND, BPP, BTS, CBG, CENTEL, CHG, CK, CKP, COM7, CPALL, CPF, CPN, DELTA, DTAC, EA, EGCO, EPG, ERW, ESSO, GFPT, GLOBAL, GPSC, GULF, GUNKUL, HANA, HMPRO, INTUCH, IRPC, IVL, JAS, JMT, KBANK, KCE, KKP, KTB, KTC, LH, MAJOR, MBK, MEGA, MINT, MTC, ORI, OSP, PLANB, PRM, PSH, PSL, PTG, PTT, PTTEP, PTTGC, QH, RATCH, ROBINS, RS, SAWAD, SCB, SCC, SGP, SIRI, SPALI, SPRC, STA, STEC, SUPER, TASCO, TCAP, THAI, THANI, TISCO, TKN, TMB, TOA, TOP, TPIPP, TRUE, TTW, TU, TVO, WHA และ SET50 Future โดยบริษัทฯ อาจจัดทำบทวิเคราะห์ของหลักทรัพย์อ้างอิงดังกล่าว ดังนั้น นักลงทุนควรศึกษารายละเอียดในหนังสือชี้ชวนของใบสำคัญแสดงสิทธิอนุพันธ์ดังกล่าวก่อนตัดสินใจลงทุน