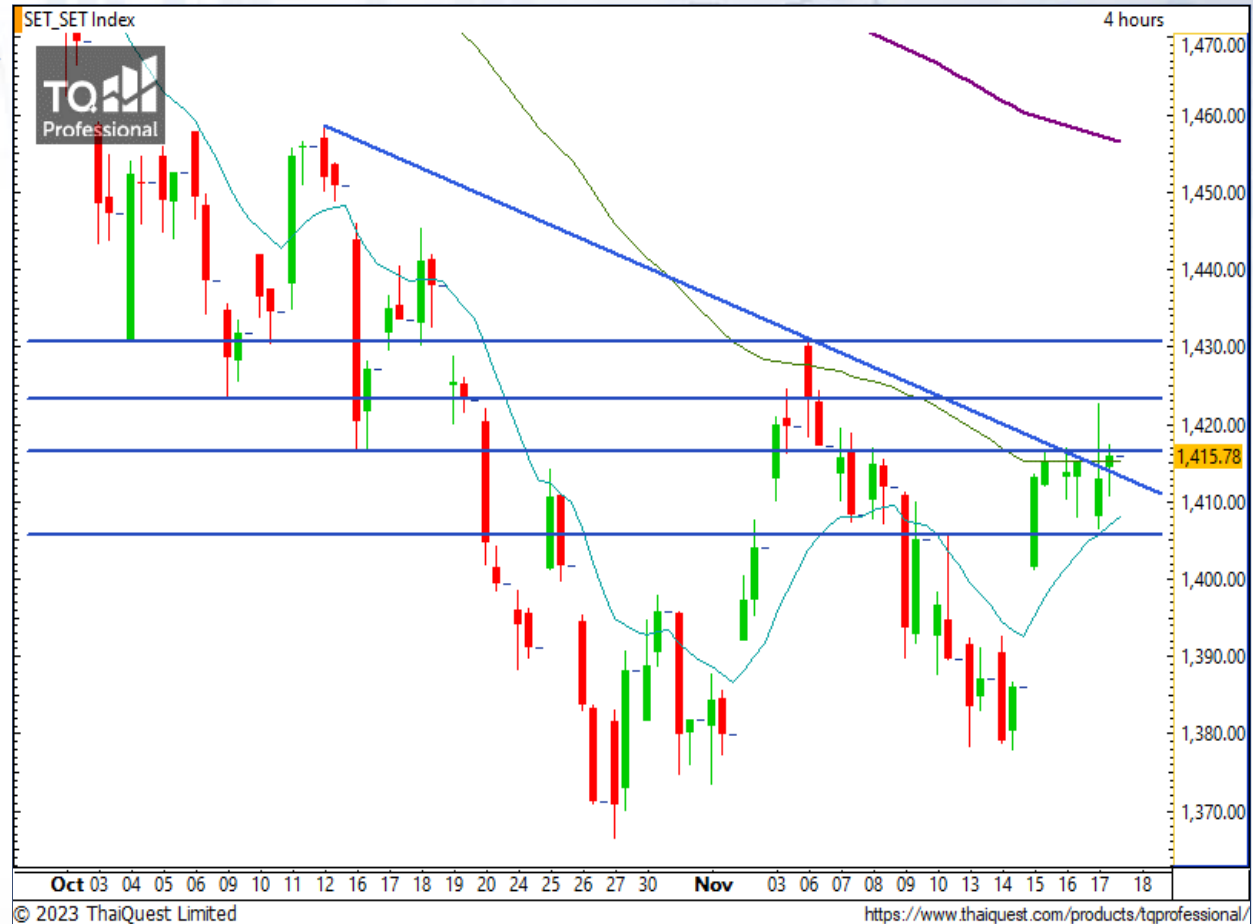


SET Index

เบรก Downtrend Line แต่ยังติดแนวต้านเดิม

เมื่อวันศุกร์ที่ผ่านมา SET ปิดที่ระดับ
1415.78 จุด (+0.44 จุด)

ภาพกราฟราย 240 นาที มีการแกว่งตัว
ผันผวนสูงในกรอบ 1405-1423 จุด และ
สามารถเบรก Downtrend Line ขึ้นมา
ได้เล็กน้อย ถือเป็นโมเมนตัมทางบวก
(แถมทำแท่งเขียว 3 แท่ง เป็นครั้งแรกใน
รอบ 3 เดือนด้วย!) แต่ก็ยังไม่สามารถ
วางใจได้ว่าจะจบรอบการเคลื่อนที่ดังกล่าว
ได้ 100% เนื่องจากกลับมาปิดที่ระดับแนว
ต้านเดิมบริเวณ 1415 จุด เป็นวันที่ 3
ติดต่อกัน แทนที่จะเบรกขึ้นอย่างชัดเจน



Support : 1405 / 1400 Resistance : 1415 / 1423

CHART INSIGHT SET50 Index Futures



จุดเบรกของ Pattern

17 พ.ย. 66 นักลงทุนต่างชาติ Short สุทธิ -15,343 สัญญา
 ค่า Basis ของ S50Z23 อยู่ที่ +1.05 จุด
 กราฟราย 240 นาที แยกตัวในรูปแบบ Inverted Head and Shoulder และกำลังอยู่บริเวณจุดเบรกของรูปแบบดังกล่าว ซึ่งหากเบรกขึ้นได้ จะมีโอกาสเป็นขาขึ้นรอบใหม่ค่อนข้างสูง โดยมองเป้าหมายที่ 908 และ 925 จุด แต่ถ้าไม่ผ่านแล้วกลับตัวลง อาจปรับตัวลงไปปิด Gap ที่ 862 จุด

กลยุทธ์ SET50 Index Futures

พอร์ตวางแนะนำ Long หากราคาขึ้นเกินกว่า 880 จุด เพื่อทำกำไรที่ 888 และ 895 จุด เป็นอย่างน้อย ตัดขาดทุนหากลงต่ำกว่า 875 จุด

Support	Resistance
875 / 870	881 / 887

Contracts	Long	Short	Net	YTD
Institution	42,149	37,499	+4,650	+57,087
Foreign	93,094	108,437	-15,343	-276,607
Local	138,663	127,970	+10,693	+219,520

DOHOME

Support 11.90
Resistance 12.60 / 13.10
Stop loss 11.60

คำแนะนำระยะสั้น (BUY)

กราฟเบรกแนวต้าน 11.90 บาท ขึ้นมาพร้อมยืนยันเหนือเส้น MA200 ได้สำเร็จ มีโอกาสเปลี่ยนเป็นแนวโน้มขาขึ้นรอบใหม่ มองแนวต้านสำคัญถัดไปที่ 12.60 บาท



SUSCO

Support 4.74
Resistance 4.92 / 5.10
Stop loss 4.66

คำแนะนำระยะสั้น (BUY)

กราฟรีบาวด์กลับแรง มีโอกาสสั้นขึ้นต่อเนื่องเพื่อทดสอบแนวต้าน 4.92 และ 5.10 บาท หากผ่านได้ จะเป็นขาขึ้นใหญ่



CHART INSIGHT | Swing Trading



CENTEL

Support	43.25
Resistance	45.75 / 47
Stop loss	42.50

คำแนะนำระยะสั้น (BUY)

กราฟกลับตัวขึ้นเหนือแนวรับ 43.25 บาท ซึ่งการกลับตัวรอบนี้ไม่ทำ New Low สะท้อนถึงโมเมนตัมในเชิงบวก มีโอกาสติดตัวขึ้นต่อเพื่อทดสอบแนวต้าน 45.75 บาท



WARRIX

Support	6.45
Resistance	6.75 / 7
Stop loss	6.30

คำแนะนำระยะสั้น (BUY)

กราฟลงต่ำถึงระดับเกือบ All Time Low แต่ไม่หลุดทำ New Low อีกทั้งยังทำแท่งเทียนแบบ Piercing มีโอกาสกลับตัวขึ้นต่อได้ค่อนข้างมาก

CHART INSIGHT Commodity Market



Support

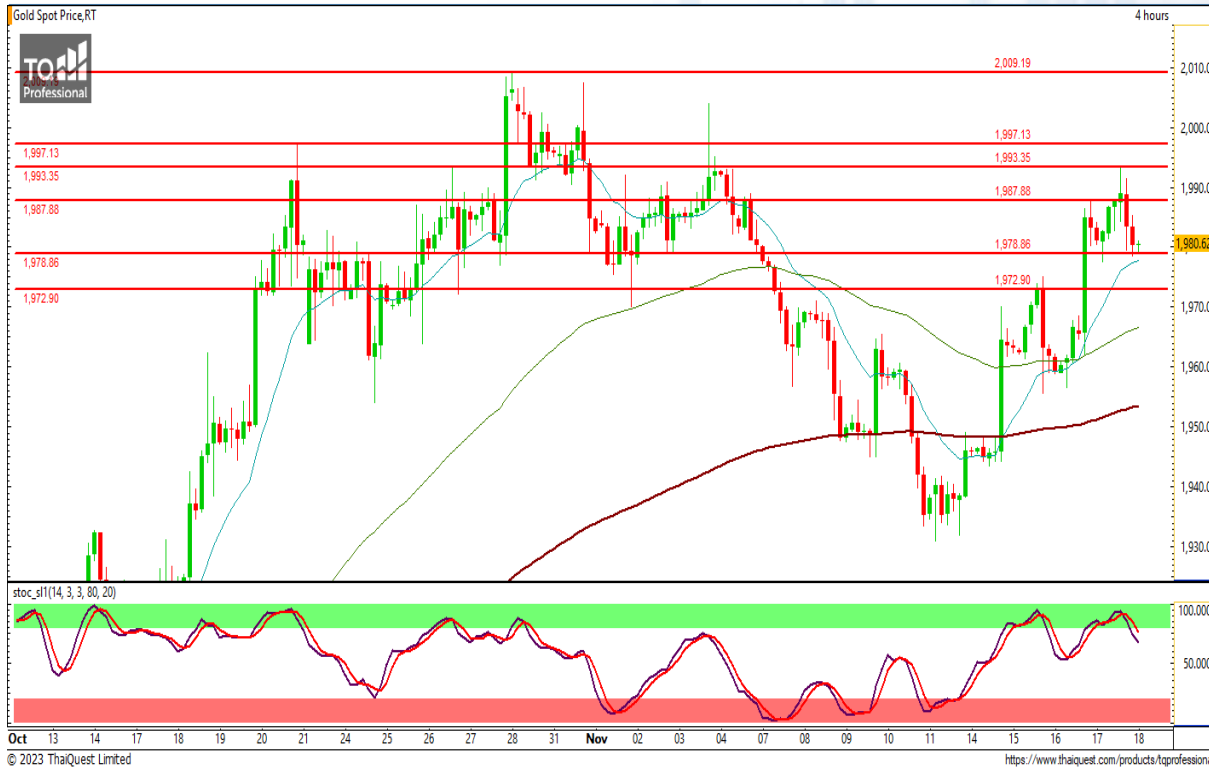
72 / 68

Resistance

77 / 80

ราคาน้ำมันดิบ WTI ตีตัวกลับแรงจากแนวรับ 72 ดอลลาร์ ขึ้นมายืนเหนือแนวรับระยะสั้นบริเวณ 75 ดอลลาร์ ด้วย ถือว่ามีโมเมนตัมที่ดูดีขึ้น แต่ภาพรวมยังเป็นลักษณะของการปรับตัวเพื่อลงต่อ

CHART INSIGHT | Gold Futures



ปรับตัวพื้นฐานหลังขึ้นแรง

ภาพทางเทคนิคราคาทองคำราย 240 นาที มีการติดตัวแรงถึงระดับ 1993 ดอลลาร์ ตามเป้าหมายที่เราได้ให้ไว้ก่อนปรับตัวลงแรงหลุดแนวรับโซน 1987 ดอลลาร์ ลงมา ระยะสั้นมีโอกาสพักฐานออกข้างก่อนเลือกทิศทางใหม่อีกครั้งโดยมีแนวรับบริเวณ 1978 และ 1972 ดอลลาร์

กลยุทธ์ Gold Futures

พอร์ต Long ต้นทุนที่ 1962 ดอลลาร์ ปิดทำการไต่บริเวณ 1993 ดอลลาร์ไปแล้ว พอร์ตว่างแนะนำ Wait and See

Support

1978 / 1972

Resistance

1987 / 1993

Contracts	Long	Short	Net	YTD
Institution	1,920	1,265	+655	-1,099
Foreign	30,056	22,187	+7,869	+6,723
Local	16,948	25,472	-8,524	-5,624

20 November 2023

วันที่ 17 พ.ย. 2023
กองทุน SPDR ซื้อทองคำ 12.98 ตัน
ถือครองทองคำล่าสุดที่ 883.43 ตัน

DISCLAIMER: รายงานฉบับนี้จัดทำโดยบริษัทหลักทรัพย์ ที่ปรึกษาการลงทุน เอฟ เอส เอส อินเตอร์เนชั่นแนล จำกัด "บริษัท" ข้อมูลที่ปรากฏในรายงานฉบับนี้ถูกจัดทำขึ้นบนพื้นฐานของแหล่งข้อมูลที่เชื่อหรือควรเชื่อว่ามีที่น่าเชื่อถือ และ/หรือมีความถูกต้อง อย่างไรก็ตามบริษัทไม่รับรองความถูกต้องครบถ้วนของข้อมูลดังกล่าว ข้อมูลและความเห็นที่ปรากฏอยู่ในรายงานฉบับนี้อาจมีการเปลี่ยนแปลง แก้ไข หรือเพิ่มเติมได้ตลอดเวลาโดยไม่ต้องแจ้งให้ทราบล่วงหน้า บริษัทไม่มีความประสงค์ที่จะชักจูงหรือชี้ชวนให้ผู้ลงทุน ลงทุนซื้อหรือขายหลักทรัพย์ตามที่ปรากฏในรายงานฉบับนี้ รวมทั้งบริษัทไม่รับประกันผลตอบแทนหรือราคาของหลักทรัพย์ตามข้อมูลที่ปรากฏแต่อย่างใด บริษัทจึงไม่รับผิดชอบต่อความเสียหายใดๆ ที่เกิดขึ้นจากการนำข้อมูลหรือความเห็นในรายงานฉบับนี้ไปใช้ไม่ว่ากรณีใดก็ตาม ผู้ลงทุนควรศึกษาข้อมูลและใช้ดุลยพินิจอย่างรอบคอบในการตัดสินใจลงทุน

บริษัทของสงวนลิขสิทธิ์ในข้อมูลและความเห็นที่ปรากฏอยู่ในรายงานฉบับนี้ ห้ามมิให้ผู้ใดนำข้อมูลและความเห็นในรายงานฉบับนี้ไปใช้ประโยชน์ คัดลอก ตัดแปลง ทำซ้ำ นำออกแสดงหรือเผยแพร่ต่อสาธารณชนไม่ว่าทั้งหมดหรือบางส่วน โดยไม่ได้รับอนุญาตเป็นลายลักษณ์อักษรจากบริษัทล่วงหน้า การลงทุนในหลักทรัพย์มีความเสี่ยง ผู้ลงทุนควรศึกษาข้อมูลและพิจารณาอย่างรอบคอบก่อนการตัดสินใจลงทุน

บริษัทหลักทรัพย์ ฟินันเซีย ไซรัส จำกัด (มหาชน) อาจเป็นผู้ดูแลสภาพคล่อง (Market Maker) และผู้ออกใบสำคัญแสดงสิทธิอนุพันธ์ (Derivative Warrants) บนหลักทรัพย์ AAV, ADVANC, AEONTS, AMATA, ANAN, AOT, AP, BANPU, BBL, BCH, BCP, BCPG, BDMS, BEAUTY, BEC, BEM, BGRIM, BH, BJC, BLAND, BPP, BTS, CBG, CENTEL, CHG, CK, CKP, COM7, CPALL, CPF, CPN, DELTA, DTAC, EA, EGCO, EPG, ERW, ESSO, GFPT, GLOBAL, GPSC, GULF, GUNKUL, HANA, HMPRO, INTUCH, IRPC, IVL, JAS, JMT, KBANK, KCE, KKP, KTB, KTC, LH, MAJOR, MBK, MEGA, MINT, MTC, ORI, OSP, PLANB, PRM, PSH, PSL, PTG, PTT, PTTEP, PTTGC, QH, RATCH, ROBINS, RS, SAWAD, SCB, SCC, SGP, SIRI, SPALI, SPRC, STA, STEC, SUPER, TASCOS, TCAP, THAI, THANI, TISCO, TKN, TMB, TOA, TOP, TPIPP, TRUE, TTW, TU, TVO, WHA และ SET50 Future โดยบริษัทฯ อาจจัดทำบทวิเคราะห์ของหลักทรัพย์อ้างอิงดังกล่าว ดังนั้น นักลงทุนควรศึกษารายละเอียดในหนังสือชี้ชวนของใบสำคัญแสดงสิทธิอนุพันธ์ดังกล่าวก่อนตัดสินใจลงทุน