

SET INDEX : มุมมองสัปดาห์หน้า



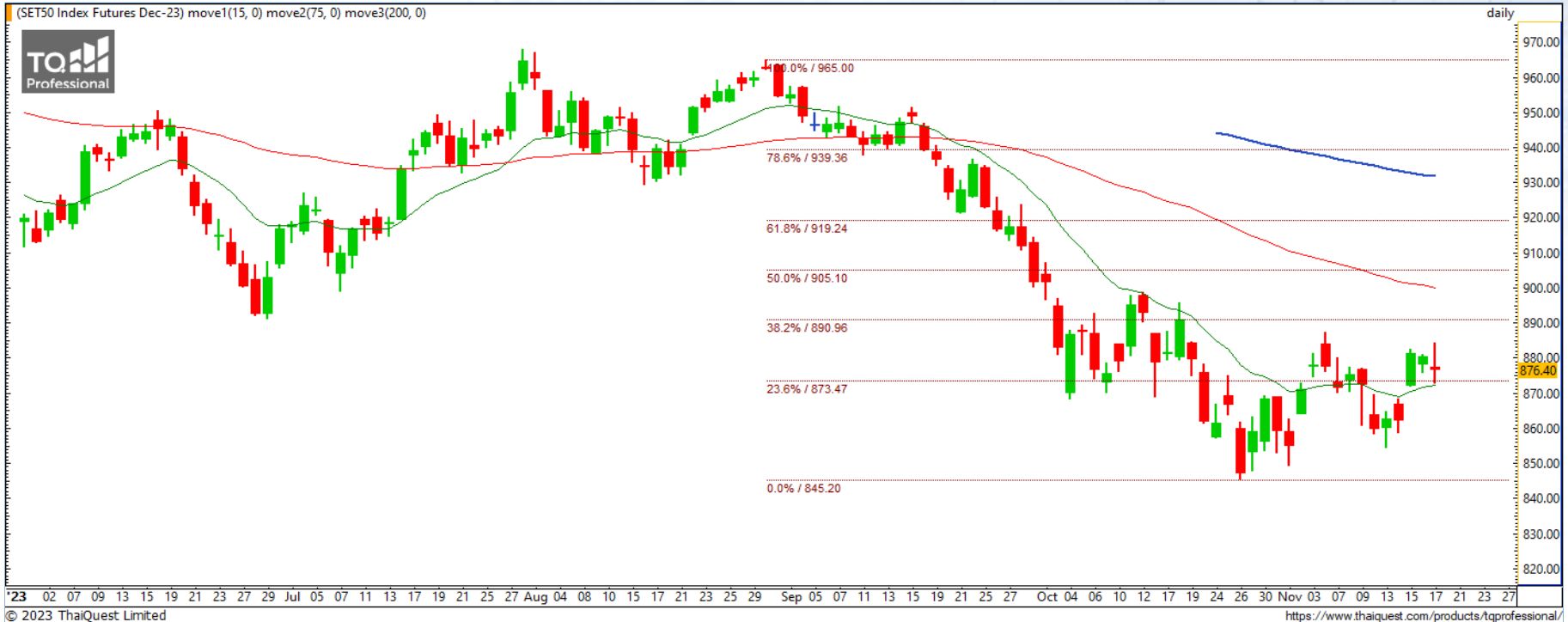
แรงซื้อยังไม่แข็งแกร่งพอในระยะกลาง ระวังจะลงไปปิด Gap

สัปดาห์นี้ SET ลงไปปิด Gap บริเวณ 1380 จุด ตามที่เราได้คาดการณ์ไว้ ก่อนริบาวด์ขึ้นกว่า 20 จุด แต่นั่นเป็นเพราะดัชนีตลาดหุ้นต่างประเทศที่บวกขึ้นมาอย่างร้อนแรง และการที่เราริบาวด์ขึ้นถึงจุดนี้ หากดูในภาพระยะกลาง จะเห็นถึงแรงขายที่ยังกดดันต่อเนื่องจนกราฟขึ้นเหนือแนวต้านแรกของการริบาวด์ที่ 1416 จุด อย่างชัดเจนไม่ได้ ซึ่งหากเป็นในลักษณะนี้ต่อไป SET ก็จะมีโอกาสลงไปปิด Gap ที่ 1386 จุด เสียเอง

Support : 1400 / 1385

Resistance : 1416 / 1430

S50Z23



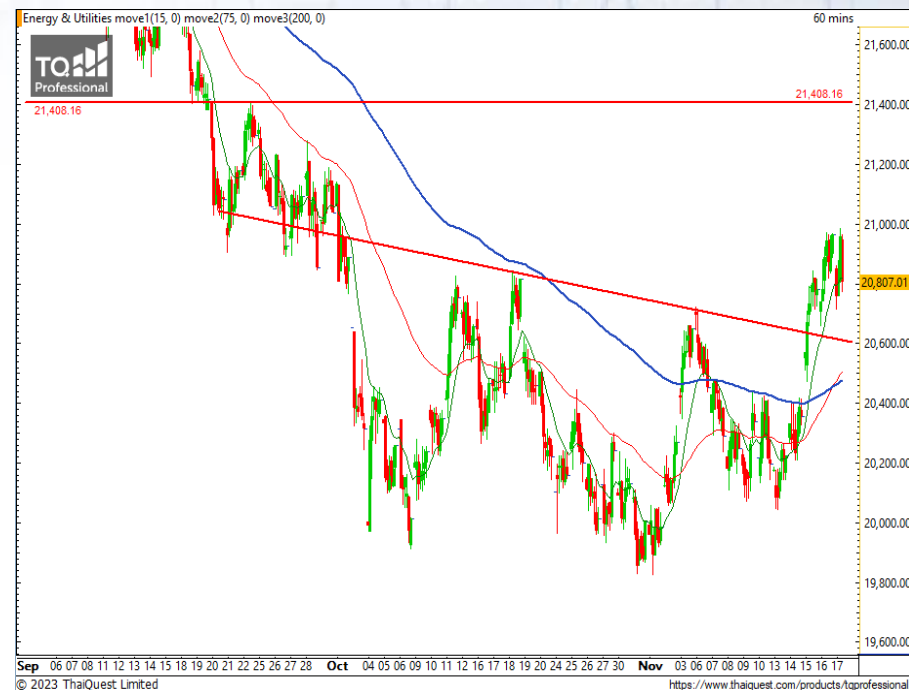
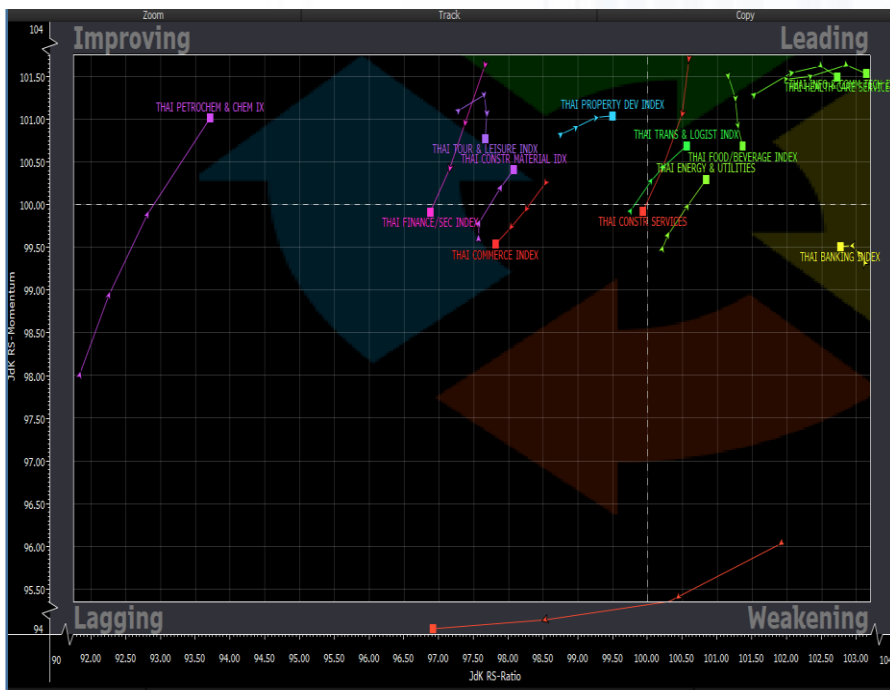
Support : 870 / 854

Resistance : 887 / 890

S50Z23 : ภาพทางเทคนิคสัปดาห์นี้รับาวด์กลับมาขึ้นเหนือระดับ 38.2% ของ Fibonacci ที่ 873 จุด ได้อีกครั้ง แม้ภาพรวมจะดูทิศทางแข็งแกร่งกว่า SET แต่โมเมนตัมโดยรวมยังไม่มีชัดเจนในเชิงบวก ซึ่งหากจะให้ภาพทางเทคนิคดูดีขึ้น กราฟต้องเบรกแล้วขึ้นเหนือระดับ 887 จุด ให้ได้ อย่างไรก็ตาม ตลาดช่วงนี้มีความผันผวนสูง การเทรดต้องใช้ความระมัดระวังอย่างมาก

พอร์ต Short ต้นทุน 880 จุด ตัดขาดทุนที่ 883 จุด ไปแล้ว พอร์ตวางแนะนำ Wait and See

Sector Analysis



- กลุ่มที่นำตลาดต่อเนื่อง ได้แก่ ENERGY, TRANS
- กลุ่มที่กำลังพักตัวที่โซน Weakening ได้แก่ BANK
- กลุ่มที่ฟื้นตัวต่อเนื่องในโซน Improving ได้แก่ CONMAT, PROP และ PETRO
- กลุ่มที่อ่อนแอกว่าตลาดได้แก่ COMM, FIN, CONS และ ETRON

กลุ่ม Energy & Utilities กราฟเบรค Pattern Inverted Head and Shoulder ขึ้นมา ทำให้มีโอกาสขึ้นต่อเนื่อง สอดคล้องกับหุ้นในกลุ่มที่หมุนเวียนกันขึ้นมาทั้งกลุ่มพลังงานน้ำมัน และกลุ่มพลังงานทางเลือก

Trading

EA

Support 47.25 / 46.25
Resistance 49 / 50.50 / 52.50

กราฟยก High ยก Low เปรกแนวต้าน 47.25 บาท ขึ้นมา มีโอกาสเป็นแนวโน้มขาขึ้นระยะสั้น โดยมีแนวต้านสำคัญรอทดสอบที่บริเวณ 52.50 บาท

หมายเหตุ : กรรมการของ FINANSIA SYRUS ดำรงตำแหน่ง กรรมการตรวจสอบ/กรรมการอิสระของ EA



CKP

Support 3.20 / 3.14
Resistance 3.26 / 3.36

กราฟทำรูปแบบ Inverted Head and Shoulder และกำลังเตรียมเบรกขึ้น โดยหากเบรกขึ้นยืนเหนือระดับ 3.26 บาท ได้จะกลายเป็นขาขึ้นในระยะสั้น

DISCLAIMER: รายงานฉบับนี้จัดทำโดยบริษัทหลักทรัพย์ ที่ปรึกษาการลงทุน เอฟ เอส เอส อินเตอร์เนชั่นแนล จำกัด "บริษัท" ข้อมูลที่ปรากฏในรายงานฉบับนี้ถูกจัดทำขึ้นบนพื้นฐานของแหล่งข้อมูลที่เชื่อหรือควรเชื่อว่ามีที่น่าเชื่อถือ และ/หรือมีความถูกต้อง อย่างไรก็ตามบริษัทไม่รับรองความถูกต้องครบถ้วนของข้อมูลดังกล่าว ข้อมูลและความเห็นที่ปรากฏอยู่ในรายงานฉบับนี้อาจมีการเปลี่ยนแปลง แก้ไข หรือเพิ่มเติมได้ตลอดเวลาโดยไม่ต้องแจ้งให้ทราบล่วงหน้า บริษัทไม่มีความประสงค์ที่จะชักจูงหรือชี้ชวนให้ผู้ลงทุน ลงทุนซื้อหรือขายหลักทรัพย์ตามที่ปรากฏในรายงานฉบับนี้ รวมทั้งบริษัทไม่รับประกันผลตอบแทนหรือราคาของหลักทรัพย์ตามข้อมูลที่ปรากฏแต่อย่างใด บริษัทจึงไม่รับผิดชอบต่อความเสียหายใดๆ ที่เกิดขึ้นจากการนำข้อมูลหรือความเห็นในรายงานฉบับนี้ไปใช้ไม่ว่ากรณีใดก็ตาม ผู้ลงทุนควรศึกษาข้อมูลและใช้ดุลยพินิจอย่างรอบคอบในการตัดสินใจลงทุน

บริษัทของสงวนลิขสิทธิ์ในข้อมูลและความเห็นที่ปรากฏอยู่ในรายงานฉบับนี้ ห้ามมิให้ผู้ใดนำข้อมูลและความเห็นในรายงานฉบับนี้ไปใช้ประโยชน์ คัดลอก ตัดแปลง ทำซ้ำ นำออกแสดงหรือเผยแพร่ต่อสาธารณชนไม่ว่าทั้งหมดหรือบางส่วน โดยไม่ได้รับอนุญาตเป็นลายลักษณ์อักษรจากบริษัทล่วงหน้า การลงทุนในหลักทรัพย์มีความเสี่ยง ผู้ลงทุนควรศึกษาข้อมูลและพิจารณาอย่างรอบคอบก่อนการตัดสินใจลงทุน

บริษัทหลักทรัพย์ ฟินันเซีย ไซรัส จำกัด (มหาชน) อาจเป็นผู้ดูแลสภาพคล่อง (Market Maker) และผู้ออกใบสำคัญแสดงสิทธิอนุพันธ์ (Derivative Warrants) บนหลักทรัพย์ AAV, ADVANC, AEONTS, AMATA, ANAN, AOT, AP, BANPU, BBL, BCH, BCP, BCPG, BDMS, BEAUTY, BEC, BEM, BGRIM, BH, BJC, BLAND, BPP, BTS, CBG, CENTEL, CHG, CK, CKP, COM7, CPALL, CPF, CPN, DELTA, DTAC, EA, EGCO, EPG, ERW, ESSO, GFPT, GLOBAL, GPSC, GULF, GUNKUL, HANA, HMPRO, INTUCH, IRPC, IVL, JAS, JMT, KBANK, KCE, KKP, KTB, KTC, LH, MAJOR, MBK, MEGA, MINT, MTC, ORI, OSP, PLANB, PRM, PSH, PSL, PTG, PTT, PTTEP, PTTGC, QH, RATCH, ROBINS, RS, SAWAD, SCB, SCC, SGP, SIRI, SPALI, SPRC, STA, STEC, SUPER, TASCO, TCAP, THAI, THANI, TISCO, TKN, TMB, TOA, TOP, TPIPP, TRUE, TTW, TU, TVO, WHA และ SET50 Future โดยบริษัทฯ อาจจัดทำบทวิเคราะห์ของหลักทรัพย์อ้างอิงดังกล่าว ดังนั้น นักลงทุนควรศึกษารายละเอียดในหนังสือชี้ชวนของใบสำคัญแสดงสิทธิอนุพันธ์ดังกล่าวก่อนตัดสินใจลงทุน