

SET Index

ติดขึ้นมาติดแนวต้านสำคัญ

เมื่อวานนี้ SET ปิดที่ระดับ 1415.17 จุด (+29.13 จุด)

ภาพกราฟราย 60 นาที มีการเปิด Gap ติดตัวขึ้นแรงเหนือแนวต้าน 1400 จุด แล้ววิ่งไปถึงช่วงแนวต้านสำคัญระยะสั้นบริเวณ 1415 จุด ซึ่งเป็นแนวต้านจากยอดฐานเก่า และแนวต้านจาก Ma200 ชั่วโมง ซึ่งส่งผลให้ Stochastic แกว่งในโซน Overbought มาสักระยะ จึงมีโอกาสที่การขึ้นต่อจะถูกจำกัดในระยะสั้น และอาจปรับตัวลง โดยมีแนวรับสำคัญที่ 1405 จุด



Support : 1405 / 1400 Resistance : 1415 / 1423

CHART INSIGHT SET50 Index Futures



ขั้นตอนสอบแนวต้านสำคัญ

15 พ.ย. 66 นักลงทุนต่างชาติ Long สุทธิ +49,278 สัญญา

ค่า Basis ของ S50Z23 อยู่ที่ +2.34 จุด

กราฟราย 60 นาที แกว่งตัวแรงขึ้นทดสอบแนว

ต้านสำคัญบริเวณ 881 จุด โดยจุดนี้มีโอกาส

กลายเป็นเส้น Neck Line ของรูปแบบ Inverted

Head and Shoulder ซึ่งหากเบรกขึ้นไปได้ จะ

เป็นกลายเป็นขาขึ้นใหญ่รอบใหม่ อย่างไรก็ตาม

ด้วยระดับ Stochastic ที่สูงเกินไป ก็มีโอกา

ปรับตัวลงได้เช่นกัน

กลยุทธ์ SET50 Index Futures

พอร์ต Long ต้นทุน 862 จุด เป้าหมายทำกำไรที่ 880 จุด แล้ว เป้าหมายถัดไป 887 และ 891 จุด ปิดริชากำไรหากลงต่ำกว่า 877 จุด

Support	Resistance				
860 / 854	870 / 880				
Contracts	Long	Short	Net	YTD	
Institution	38,059	55,876	-17,817	+47,510	
Foreign	152,732	103,454	+49,278	-246,737	
Local	106,706	138,167	-31,461	+199,227	

PTT

Support 34
Resistance 35.25 / 36.25
Stop loss 33.50

คำแนะนำระยะสั้น (BUY)

กราฟเบรกแนวต้านสำคัญ 34 บาท ขึ้นมาขึ้นได้สำเร็จ มีโอกาสขึ้นเพื่อทดสอบแนวต้านสำคัญ 36.25 บาท หากผ่านได้จะเป็นขาขึ้นใหม่

SCGP

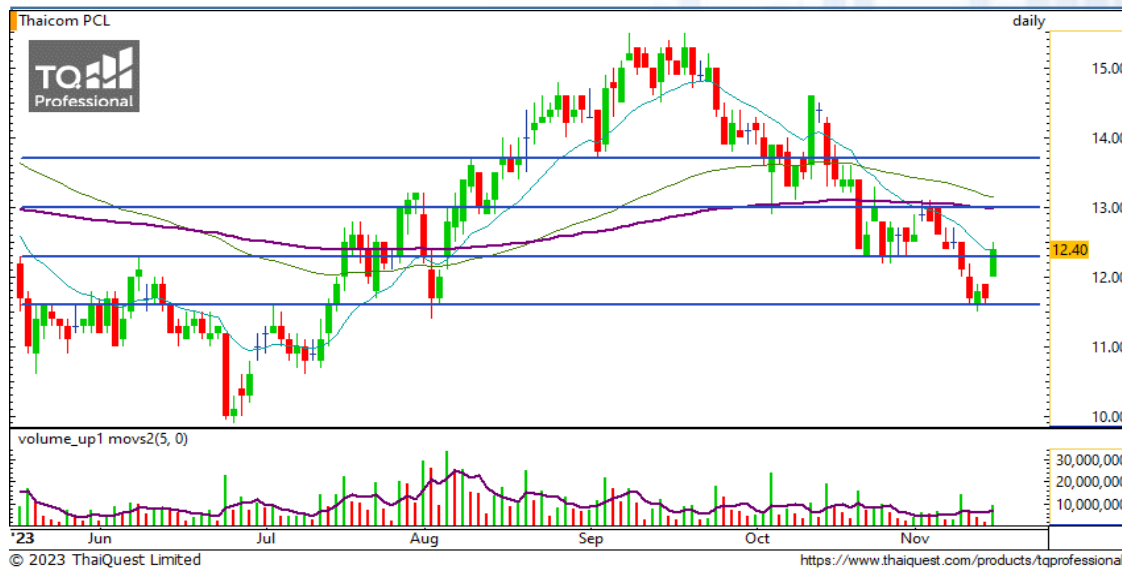
Support 37.25
Resistance 38.25 / 39.50
Stop loss 36.75

คำแนะนำระยะสั้น (BUY)

กราฟเบรกขึ้นเหนือ Downtrend Line พร้อม Volume พุ่งขึ้นเหนือค่าเฉลี่ย สะท้อนถึงภาพขาขึ้นที่มีโอกาสจบลงมองแนวต้านแรก 38.25 บาท



CHART INSIGHT | Swing Trading



THCOM

Support	12.30
Resistance	13 / 13.70
Stop loss	12

คำแนะนำระยะสั้น (BUY)

กราฟกลับตัวจากแนวรับสำคัญขึ้นยืนเหนือแนวต้านระยะสั้นบริเวณ 12.30 บาท ทำให้โมเมนตัมในเชิงบวกกลับมาและมีโอกาสขึ้นต่อเพื่อทดสอบแนวต้านเดิมช่วง 13 และ 13.70 บาท



TLI

Support	10.20
Resistance	10.70 / 11.20
Stop loss	10

คำแนะนำระยะสั้น (BUY)

กราฟดีดตัวกลับขึ้นเหนือแนวรับสำคัญบริเวณ 10.20 บาท มองมีโอกาสตั้งตัวขึ้นต่อเพื่อทดสอบแนวต้านแรกที่ 10.70 บาท

CHART INSIGHT Commodity Market



© 2023 ThaiQuest Limited

<https://www.thaiquest.com/products/tqprofessional/>

Support	Resistance
74 / 72	77 / 80

ราคาน้ำมันดิบ WTI แกว่งตัวหลุดแนวรับ 77 ดอลลาร์ ลงมา ทำให้โมเมนตัมกลับสู่แดนลบอีกครั้ง และหากลงต่อจนหลุดแนวรับ 74 ดอลลาร์ ก็จะเป็นการทำ New Low เพิ่มความชัดเจนให้ภาพขาลงมากยิ่งขึ้น

CHART INSIGHT | Gold Futures



แกว่งตัวแรงลงมาโซนสำคัญ

ภาพทางเทคนิคราคาทองคำราย 60 นาที มีความผันผวนสูงในค่าคืนที่ผ่านมาโดนผันผวนเกินกว่าที่เราประมาณการณ์ไว้เล็กน้อย ในระยะสั้น กราฟกำลังทดสอบบริเวณแนวสำคัญจาก MA200 และถ้ากราฟไม่ลงต่ำกว่า 1955 ดอลลาร์ จะมีโอกาสรีบาวด์ขึ้นทดสอบแนวต้าน 1963 และ 1970 ดอลลาร์ อีกครั้ง แต่หากหลุดจากแนวดังกล่าว จะมีโอกาสลงบริเวณ 1948 ดอลลาร์

กลยุทธ์ Gold Futures

พอร์ต Long ต้นทุนที่ 1964 ดอลลาร์ ตัดขาดทุนที่ 1959 ดอลลาร์ ไปแล้ว พอร์ตวางแนะนำ Long ที่ 1955 ดอลลาร์ เพื่อทำกำไรที่ 1963 และ 1970 ดอลลาร์ ตัดขาดทุนกรณีลงต่ำกว่า 1952 ดอลลาร์

Support	Resistance
1955 / 1948	1963 / 1970

Contracts	Long	Short	Net	YTD
Institution	4,425	3,400	+1,025	-1,546
Foreign	31,371	26,767	+4,604	+1,654
Local	19,792	25,421	-5,629	-108

16 November 2023

วันที่ 15 พ.ย. 2023
กองทุน SPDR ไม่เปลี่ยนแปลง
ถือครองทองคำเท่าเดิมที่ 870.45 ตัน

DISCLAIMER: รายงานฉบับนี้จัดทำโดยบริษัทหลักทรัพย์ ที่ปรึกษาการลงทุน เอฟ เอส เอส อินเตอร์เนชั่นแนล จำกัด "บริษัท" ข้อมูลที่ปรากฏในรายงานฉบับนี้ถูกจัดทำขึ้นบนพื้นฐานของแหล่งข้อมูลที่เชื่อหรือควรเชื่อว่ามีที่น่าเชื่อถือ และ/หรือมีความถูกต้อง อย่างไรก็ตามบริษัทไม่รับรองความถูกต้องครบถ้วนของข้อมูลดังกล่าว ข้อมูลและความเห็นที่ปรากฏอยู่ในรายงานฉบับนี้อาจมีการเปลี่ยนแปลง แก้ไข หรือเพิ่มเติมได้ตลอดเวลาโดยไม่ต้องแจ้งให้ทราบล่วงหน้า บริษัทไม่มีความประสงค์ที่จะชักจูงหรือชี้ชวนให้ผู้ลงทุน ลงทุนซื้อหรือขายหลักทรัพย์ตามที่ปรากฏในรายงานฉบับนี้ รวมทั้งบริษัทไม่รับประกันผลตอบแทนหรือราคาของหลักทรัพย์ตามข้อมูลที่ปรากฏแต่อย่างใด บริษัทจึงไม่รับผิดชอบต่อความเสียหายใดๆ ที่เกิดขึ้นจากการนำข้อมูลหรือความเห็นในรายงานฉบับนี้ไปใช้ไม่ว่ากรณีใดก็ตาม ผู้ลงทุนควรศึกษาข้อมูลและใช้ดุลยพินิจอย่างรอบคอบในการตัดสินใจลงทุน

บริษัทของสงวนลิขสิทธิ์ในข้อมูลและความเห็นที่ปรากฏอยู่ในรายงานฉบับนี้ ห้ามมิให้ผู้ใดนำข้อมูลและความเห็นในรายงานฉบับนี้ไปใช้ประโยชน์ คัดลอก ตัดแปลง ทำซ้ำ นำออกแสดงหรือเผยแพร่ต่อสาธารณชนไม่ว่าทั้งหมดหรือบางส่วน โดยไม่ได้รับอนุญาตเป็นลายลักษณ์อักษรจากบริษัทล่วงหน้า การลงทุนในหลักทรัพย์มีความเสี่ยง ผู้ลงทุนควรศึกษาข้อมูลและพิจารณาอย่างรอบคอบก่อนการตัดสินใจลงทุน

บริษัทหลักทรัพย์ ฟินันเซีย ไซรัส จำกัด (มหาชน) อาจเป็นผู้ดูแลสภาพคล่อง (Market Maker) และผู้ออกใบสำคัญแสดงสิทธิอนุพันธ์ (Derivative Warrants) บนหลักทรัพย์ AAV, ADVANC, AEONTS, AMATA, ANAN, AOT, AP, BANPU, BBL, BCH, BCP, BCPG, BDMS, BEAUTY, BEC, BEM, BGRIM, BH, BJC, BLAND, BPP, BTS, CBG, CENTEL, CHG, CK, CKP, COM7, CPALL, CPF, CPN, DELTA, DTAC, EA, EGCO, EPG, ERW, ESSO, GFPT, GLOBAL, GPSC, GULF, GUNKUL, HANA, HMPRO, INTUCH, IRPC, IVL, JAS, JMT, KBANK, KCE, KKP, KTB, KTC, LH, MAJOR, MBK, MEGA, MINT, MTC, ORI, OSP, PLANB, PRM, PSH, PSL, PTG, PTT, PTTEP, PTTGC, QH, RATCH, ROBINS, RS, SAWAD, SCB, SCC, SGP, SIRI, SPALI, SPRC, STA, STEC, SUPER, TASCO, TCAP, THAI, THANI, TISCO, TKN, TMB, TOA, TOP, TPIPP, TRUE, TTW, TU, TVO, WHA และ SET50 Future โดยบริษัทฯ อาจจัดทำบทวิเคราะห์ของหลักทรัพย์อ้างอิงดังกล่าว ดังนั้น นักลงทุนควรศึกษารายละเอียดในหนังสือชี้ชวนของใบสำคัญแสดงสิทธิอนุพันธ์ดังกล่าวก่อนตัดสินใจลงทุน