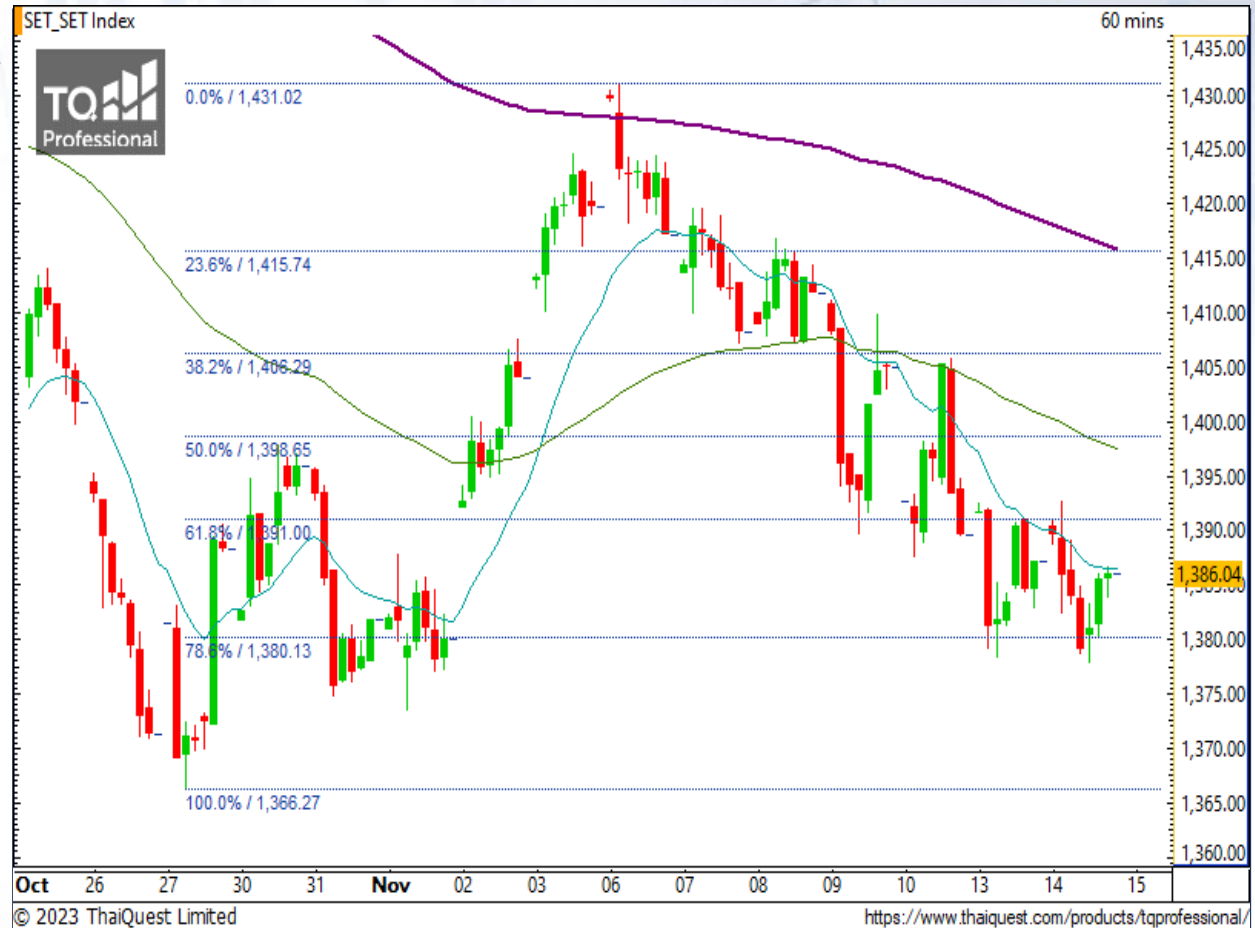


### SET Index

#### ยืนแนวรับได้แข็งแกร่ง สั้นติดกลับแรง

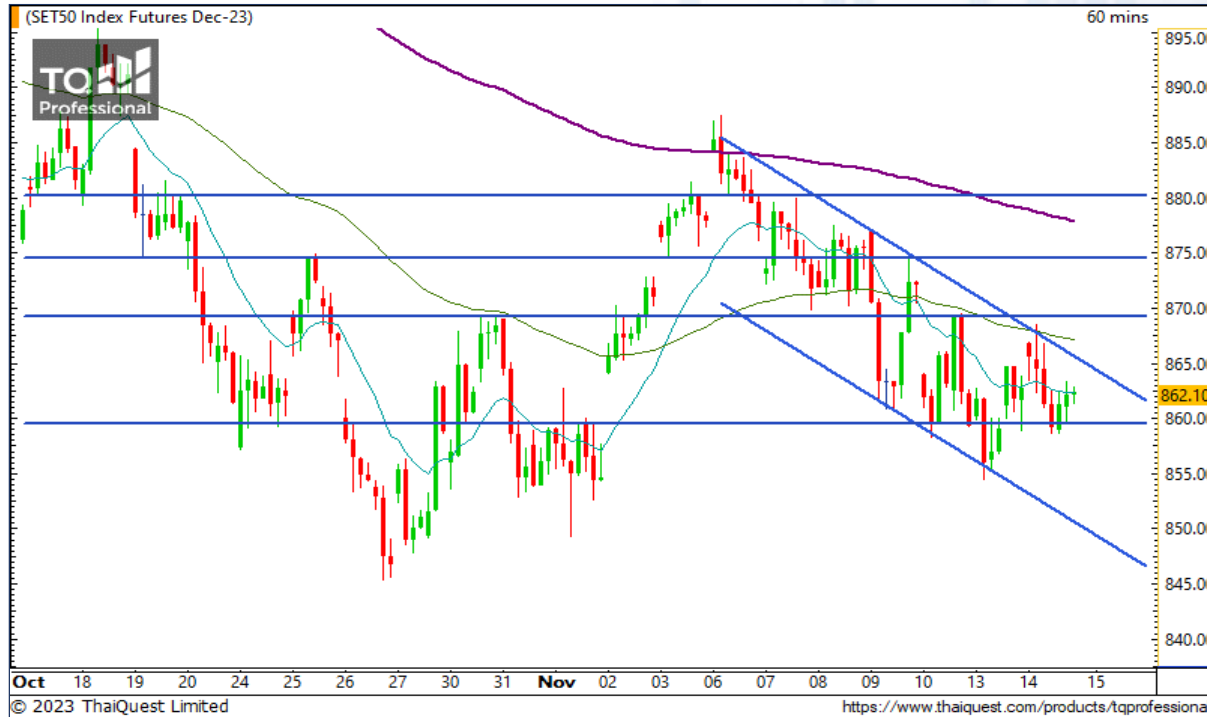
เมื่อวานนี้ SET ปิดที่ระดับ 1386.04 จุด (-1.09 จุด)

ภาพกราฟราย 60 นาที แม้จะลงมาบริเวณ 1378 จุด อีกครั้ง แต่ก็ยืนแนวรับบริเวณดังกล่าวได้อย่างแข็งแกร่ง ซึ่งถือเป็นปัจจัยบวกที่ดี สะท้อนถึงแรงซื้อที่หนุนเข้ามาตลอดที่แนวรับดังกล่าว ส่งผลให้มีโอกาสที่จอร์บาวด์ขึ้นแรงสั้นเบรกเหนือแนวต้าน 1390 จุด และหากผ่านไปได้ จะมีแนวต้านสำคัญที่ 1406 จุด



**Support : 1380 / 1374      Resistance : 1390 / 1400**

# CHART INSIGHT SET50 Index Futures



## ลู่ขึ้นเบรก Downtrend Channel

14 พ.ย. 66 นักลงทุนต่างชาติ Short สุทธิ -15,056 สัญญา  
 ค่า Basis ของ S50Z23 อยู่ที่ +1.39 จุด  
 กราฟราย 60 นาที แกว่งตัวในกรอบ Downtrend Channel และกำลังขึ้นทดสอบ บริเวณกรอบบน ซึ่งหากผ่านไปได้ จะมีโอกาสขึ้นต่อเนื่องไปทดสอบแนวต้านบริเวณ 870 และ 880 จุด

## กลยุทธ์ SET50 Index Futures

พอร์ต Long ต้นทุน 862 จุด รอทำกำไรที่ 870 และ 880 จุด ตัดขาดทุนหากลงต่ำกว่า 857 จุด

Support	Resistance
860 / 854	870 / 880

Contracts	Long	Short	Net	YTD
Institution	37,313	31,342	+5,971	+65,327
Foreign	89,810	104,866	-15,056	-296,015
Local	116,720	107,635	+9,085	+230,688

# CHART INSIGHT Momentum Trading

## SIRI

Support 1.64  
Resistance 1.70 / 1.77  
Stop loss 1.59

### คำแนะนำระยะสั้น (BUY)

กราฟเบรกรูปแบบ Inverted Head and Shoulder มีโอกาสขึ้นต่อเป็นขาขึ้น มองแนวต้านรอทดสอบที่ 1.70 และ 1.77 บาท



## TIDLOR

Support 21  
Resistance 22.30 / 23.50  
Stop loss 20.60

### คำแนะนำระยะสั้น (BUY)

กราฟกลับตัวจากแนวระยะสั้นบริเวณ 21 บาท ก่อนเบรคขึ้นเหนือ Downtrend Line สะท้อนถึงภาพขาลงที่มีโอกาสจบลง มองแนวต้านแรก 22.30 บาท



# CHART INSIGHT | Swing Trading



## CBG

Support	71
Resistance	73 / 75.25
Stop loss	68.50

**คำแนะนำระยะสั้น (BUY)**

กราฟลงแรงทดสอบแนวรับสำคัญที่ 71 บาท มองในระยะสั้นมีโอกาสตั้งตัวกลับจากแนวรับดังกล่าวได้ มองแนวต้านแรกที่ 73 บาท



## KLINIQ

Support	35.50
Resistance	37.25 / 39.25
Stop loss	34.75

**คำแนะนำระยะสั้น (BUY)**

กราฟแกว่งตัวในกรอบบริเวณ 35-39 บาท โดยในจุดนี้ถือเป็นแนวรับสำคัญ มีโอกาสตั้งตัวขึ้นต่อสูง มองเป้าระยะสั้นที่ 37.25 บาท

# CHART INSIGHT Commodity Market



**Support**

77 / 72

**Resistance**

81 / 83

ราคาน้ำมันดิบ WTI ยังแกว่งตัวขึ้นเหนือแนวรับ 77 ดอลลาร์อยู่ ถือว่าไม่เมนั้ระยะสั้นยังมีด้านบวกอยู่เล็กน้อย แต่หากขึ้นต่อจนยืนเหนือเหนือเส้น MA200 ที่ 81 ดอลลาร์ได้ จะมีโอกาสสลับกลับไปเป็นขาขึ้นอีกครั้ง

# CHART INSIGHT | Gold Futures



## ปรับตัวขึ้นแรงตามคาด

ภาพทางเทคนิคราคาทองคำราย 60 นาที มีการปรับตัวแรงถึงระดับ 1955 ดอลลาร์ตามที่คาดการณ์ไว้ และยังคงขึ้นต่อเนื่องถึงระดับ 1970 ดอลลาร์ ก่อนปรับตัวเล็กน้อยแล้วแกว่งตัวแถวแนวรับบริเวณ 1960 ดอลลาร์ในระยะสั้น ยังมีโอกาสขึ้นต่อหากไม่หลุดแนวรับระยะสั้นดังกล่าว

## กลยุทธ์ Gold Futures

พอร์ต Long ต้นทุนที่ 1945 ดอลลาร์ ทำกำไรบริเวณ 1955 ดอลลาร์แล้ว พอร์ตว่างแนะนำ Wait and See

Support	Resistance
1933 / 1920	1953 / 1965

Contracts	Long	Short	Net	YTD
Institution	1,592	1,580	+12	-2,571
Foreign	14,821	11,372	+3,449	-2,950
Local	9,677	13,138	-3,461	+5,521

วันที่ 14 พ.ย. 2023  
กองทุน SPDR ไม่เปลี่ยนแปลง  
ถือครองทองคำเท่าเดิมที่ 870.45 ตัน

DISCLAIMER: รายงานฉบับนี้จัดทำโดยบริษัทหลักทรัพย์ ที่ปรึกษาการลงทุน เอฟ เอส เอส อินเตอร์เนชั่นแนล จำกัด "บริษัท" ข้อมูลที่ปรากฏในรายงานฉบับนี้ถูกจัดทำขึ้นบนพื้นฐานของแหล่งข้อมูลที่เชื่อหรือควรเชื่อว่ามีที่น่าเชื่อถือ และ/หรือมีความถูกต้อง อย่างไรก็ตามบริษัทไม่รับรองความถูกต้องครบถ้วนของข้อมูลดังกล่าว ข้อมูลและความเห็นที่ปรากฏอยู่ในรายงานฉบับนี้อาจมีการเปลี่ยนแปลง แก้ไข หรือเพิ่มเติมได้ตลอดเวลาโดยไม่ต้องแจ้งให้ทราบล่วงหน้า บริษัทไม่มีความประสงค์ที่จะชักจูงหรือชี้ชวนให้ผู้ลงทุน ลงทุนซื้อหรือขายหลักทรัพย์ตามที่ปรากฏในรายงานฉบับนี้ รวมทั้งบริษัทไม่รับประกันผลตอบแทนหรือราคาของหลักทรัพย์ตามข้อมูลที่ปรากฏแต่อย่างใด บริษัทจึงไม่รับผิดชอบต่อความเสียหายใดๆ ที่เกิดขึ้นจากการนำข้อมูลหรือความเห็นในรายงานฉบับนี้ไปใช้ไม่ว่ากรณีใดก็ตาม ผู้ลงทุนควรศึกษาข้อมูลและใช้ดุลยพินิจอย่างรอบคอบในการตัดสินใจลงทุน

บริษัทของสงวนลิขสิทธิ์ในข้อมูลและความเห็นที่ปรากฏอยู่ในรายงานฉบับนี้ ห้ามมิให้ผู้ใดนำข้อมูลและความเห็นในรายงานฉบับนี้ไปใช้ประโยชน์ คัดลอก ตัดแปลง ทำซ้ำ นำออกแสดงหรือเผยแพร่ต่อสาธารณชนไม่ว่าทั้งหมดหรือบางส่วน โดยไม่ได้รับอนุญาตเป็นลายลักษณ์อักษรจากบริษัทล่วงหน้า การลงทุนในหลักทรัพย์มีความเสี่ยง ผู้ลงทุนควรศึกษาข้อมูลและพิจารณาอย่างรอบคอบก่อนการตัดสินใจลงทุน

บริษัทหลักทรัพย์ ฟินันเซีย ไซรัส จำกัด (มหาชน) อาจเป็นผู้ดูแลสภาพคล่อง (Market Maker) และผู้ออกใบสำคัญแสดงสิทธิอนุพันธ์ (Derivative Warrants) บนหลักทรัพย์ AAV, ADVANC, AEONTS, AMATA, ANAN, AOT, AP, BANPU, BBL, BCH, BCP, BCPG, BDMS, BEAUTY, BEC, BEM, BGRIM, BH, BJC, BLAND, BPP, BTS, CBG, CENTEL, CHG, CK, CKP, COM7, CPALL, CPF, CPN, DELTA, DTAC, EA, EGCO, EPG, ERW, ESSO, GFPT, GLOBAL, GPSC, GULF, GUNKUL, HANA, HMPRO, INTUCH, IRPC, IVL, JAS, JMT, KBANK, KCE, KKP, KTB, KTC, LH, MAJOR, MBK, MEGA, MINT, MTC, ORI, OSP, PLANB, PRM, PSH, PSL, PTG, PTT, PTTEP, PTTGC, QH, RATCH, ROBINS, RS, SAWAD, SCB, SCC, SGP, SIRI, SPALI, SPRC, STA, STEC, SUPER, TASCO, TCAP, THAI, THANI, TISCO, TKN, TMB, TOA, TOP, TPIPP, TRUE, TTW, TU, TVO, WHA และ SET50 Future โดยบริษัทฯ อาจจัดทำบทวิเคราะห์ของหลักทรัพย์อ้างอิงดังกล่าว ดังนั้น นักลงทุนควรศึกษารายละเอียดในหนังสือชี้ชวนของใบสำคัญแสดงสิทธิอนุพันธ์ดังกล่าวก่อนตัดสินใจลงทุน