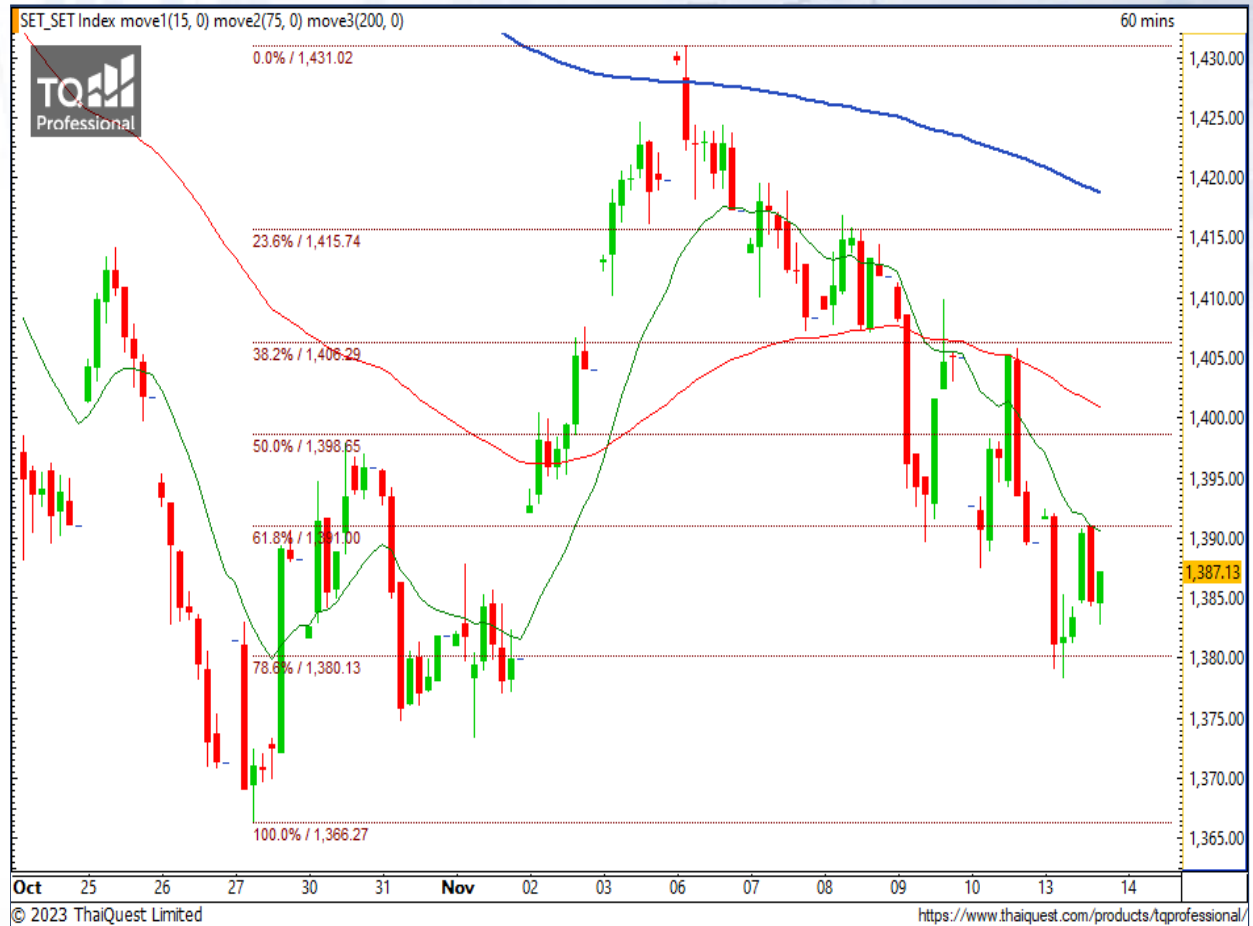


### SET Index

#### ลงปิด Gap ก่อนแกว่งตัวในกรอบแคบ

เมื่อวานนี้ SET ปิดที่ระดับ 1387.13 จุด (-2.44 จุด)

ภาพกราฟราย 60 นาที มีการลงแรงต่อมา ปิด Gap บริเวณ 1380 จุด ตามที่เราคาดการณ์ไว้ ก่อนรีบาวด์ขึ้นทดสอบแนวต้านบริเวณ 1390 จุด แต่ไม่สามารถผ่านไปยืนได้ ทำให้ภาพรวมของ SET ในระยะสั้น มีโอกาสแกว่งตัวในกรอบแคบ 1380-1390 จุด อีกสักระยะก่อนเลือกทิศทางอีกครั้ง โดยน้ำหนักของทิศทางขาลงนั้นมีมากกว่า



**Support : 1380 / 1374      Resistance : 1390 / 1400**

# CHART INSIGHT SET50 Index Futures



## ล้นกลับตัวทำ Price Pattern

13 พ.ย. 66 นักลงทุนต่างชาติ Long สุทธิ +13,905 สัญญา  
 ค่า Basis ของ S50Z23 อยู่ที่ +1.41 จุด  
 กราฟราย 60 นาที แกว่งตัวลงมาปิด Gap ที่ 854 จุด ตามคาดการณ์ ก่อนเริ่มติดตัวกลับ มองแนวต้านสำคัญของรอบบริวารด์บริเวณ 870 และ 880 จุด และหากพิจารณาดู จะพบว่า S50Z23 มีโอกาสทำรูปแบบ Invert Head and Shoulder ซึ่งหากเบรก Neck Line ได้ จะกลายเป็นขาขึ้นต่อเนื่อง

## กลยุทธ์ SET50 Index Futures

พอร์ตวางแนะนำ Long บริเวณ 862 จุด โดยมีเป้าหมายการขึ้นที่ 870 และ 880 จุด ตัดขาดทุนหากลงต่ำกว่า 857 จุด

Support	Resistance				
860 / 854	870 / 880				
Contracts	Long	Short	Net	YTD	
Institution	38,055	44,233	-6,178	+59,356	
Foreign	118,929	105,024	+13,905	-280,959	
Local	127,330	135,057	-7,727	+221,603	

### INTUCH

Support 71.50  
Resistance 73.25 / 75  
Stop loss 70.25

#### คำแนะนำระยะสั้น (BUY)

กราฟยกตัวเบรกแนวต้านเก่า 71.50 บาท ขึ้นมาได้อย่างสวยงาม มีโอกาสดีดขึ้นต่อ มองแนวต้านสำคัญที่ 73.25 และ 75 บาท



### EPG

Support 7.05  
Resistance 7.50 / 7.80  
Stop loss 6.90

#### คำแนะนำระยะสั้น (BUY)

กราฟเบรกแนวต้านสำคัญ 7.05 บาท ขึ้นมาพร้อมปริมาณ Volume สนับสนุนมหาศาล มีโอกาสขึ้นต่อเนื่องไปทดสอบแนวต้านแรกที่ 7.50 บาท



# CHART INSIGHT | Swing Trading



TTB	
Support	1.58
Resistance	1.63 / 1.67
Stop loss	1.56
<b>คำแนะนำระยะสั้น (BUY)</b>	
กราฟกลับตัวจากแนวรับสำคัญบริเวณ MA200 และยอดเก่าที่ 1.58 บาท ก่อนติดตัวกลับต่อเพื่อรอทดสอบแนวต้าน 1.63 และ 1.67 บาท	



TOP	
Support	46.75
Resistance	49 / 50.50
Stop loss	46
<b>คำแนะนำระยะสั้น (BUY)</b>	
กราฟกลับตัวจากแนวเบรก 46.75 บาท มองยังมีแรงดึงสูงในระยะสั้น กราฟมีโอกาสติดตัวขึ้นต่อสูง โดยมีแนวต้านระยะสั้น	

# CHART INSIGHT Commodity Market



**Support**

77 / 72

**Resistance**

81 / 83

ราคาน้ำมันดิบ WTI รีบาวด์ขึ้นยืนเหนือแนวต้าน 77 ดอลลาร์ได้สำเร็จ ทำให้ภาพทางลบลดน้ำหนักลงในระยะสั้น มีแนวต้านสำคัญจากเส้น MA200 รอทดสอบที่ 81 ดอลลาร์ หากเบรกได้ จะมีปัจจัยทางบวกที่เพิ่มขึ้น แต่โอกาสเบรกได้ยังมีจำกัด

# CHART INSIGHT | Gold Futures



## ยังมองมีโอกาสปรับตัวลง

ภาพทางเทคนิคราคาทองคำราย 240 นาที มีการ  
 แต่งตัวขึ้นมาในระยะสั้นตามที่เราคาดการณ์ไว้ โดย  
 ยังมองเป็นลักษณะของการตั้งเพื่อลงต่อตามภาพ  
 ทิศทางหลัก โดยมองจุดสูงสุดของการขึ้นไม่ควรเกิน  
 1954 ดอลลาร์ และมองเป้าในการปรับตัวลงหลักที่  
 1920 ดอลลาร์

## กลยุทธ์ Gold Futures

พอร์ต Short ต้นทุนที่ 1945 ดอลลาร์ เพื่อทำกำไร  
 บริเวณ 1933 และ 1920 ดอลลาร์ แนะนำ Short  
 เพิ่มที่ 1950 ดอลลาร์ และตัดขาดทุนหากขึ้นเกิน  
 กว่า 1956 ดอลลาร์

Support	Resistance
1933 / 1920	1953 / 1965

Contracts	Long	Short	Net	YTD
Institution	1,221	3,081	-1,860	-2,583
Foreign	19,238	24,031	-4,793	-6,399
Local	20,826	14,173	+6,653	+8,982

14 November 2023

วันที่ 13 พ.ย. 2023  
 กองทุน SPDR ซื้อทองคำเพิ่ม 2.3 ตัน  
 ถือครองทองคำล่าสุดที่ 870.45 ตัน

DISCLAIMER: รายงานฉบับนี้จัดทำโดยบริษัทหลักทรัพย์ ที่ปรึกษาการลงทุน เอฟ เอส เอส อินเตอร์เนชั่นแนล จำกัด "บริษัท" ข้อมูลที่ปรากฏในรายงานฉบับนี้ถูกจัดทำขึ้นบนพื้นฐานของแหล่งข้อมูลที่เชื่อหรือควรเชื่อว่ามีที่น่าเชื่อถือ และ/หรือมีความถูกต้อง อย่างไรก็ตามบริษัทไม่รับรองความถูกต้องครบถ้วนของข้อมูลดังกล่าว ข้อมูลและความเห็นที่ปรากฏอยู่ในรายงานฉบับนี้อาจมีการเปลี่ยนแปลง แก้ไข หรือเพิ่มเติมได้ตลอดเวลาโดยไม่ต้องแจ้งให้ทราบล่วงหน้า บริษัทไม่มีความประสงค์ที่จะชักจูงหรือชี้ชวนให้ผู้ลงทุน ลงทุนซื้อหรือขายหลักทรัพย์ตามที่ปรากฏในรายงานฉบับนี้ รวมทั้งบริษัทไม่รับประกันผลตอบแทนหรือราคาของหลักทรัพย์ตามข้อมูลที่ปรากฏแต่อย่างใด บริษัทจึงไม่รับผิดชอบต่อความเสียหายใดๆ ที่เกิดขึ้นจากการนำข้อมูลหรือความเห็นในรายงานฉบับนี้ไปใช้ไม่ว่ากรณีใดก็ตาม ผู้ลงทุนควรศึกษาข้อมูลและใช้ดุลยพินิจอย่างรอบคอบในการตัดสินใจลงทุน

บริษัทของสงวนลิขสิทธิ์ในข้อมูลและความเห็นที่ปรากฏอยู่ในรายงานฉบับนี้ ห้ามมิให้ผู้ใดนำข้อมูลและความเห็นในรายงานฉบับนี้ไปใช้ประโยชน์ คัดลอก ตัดแปลง ทำซ้ำ นำออกแสดงหรือเผยแพร่ต่อสาธารณชนไม่ว่าทั้งหมดหรือบางส่วน โดยไม่ได้รับอนุญาตเป็นลายลักษณ์อักษรจากบริษัทล่วงหน้า การลงทุนในหลักทรัพย์มีความเสี่ยง ผู้ลงทุนควรศึกษาข้อมูลและพิจารณาอย่างรอบคอบก่อนการตัดสินใจลงทุน

บริษัทหลักทรัพย์ ฟินันเซีย ไซรัส จำกัด (มหาชน) อาจเป็นผู้ดูแลสภาพคล่อง (Market Maker) และผู้ออกใบสำคัญแสดงสิทธิอนุพันธ์ (Derivative Warrants) บนหลักทรัพย์ AAV, ADVANC, AEONTS, AMATA, ANAN, AOT, AP, BANPU, BBL, BCH, BCP, BCPG, BDMS, BEAUTY, BEC, BEM, BGRIM, BH, BJC, BLAND, BPP, BTS, CBG, CENTEL, CHG, CK, CKP, COM7, CPALL, CPF, CPN, DELTA, DTAC, EA, EGCO, EPG, ERW, ESSO, GFPT, GLOBAL, GPSC, GULF, GUNKUL, HANA, HMPRO, INTUCH, IRPC, IVL, JAS, JMT, KBANK, KCE, KKP, KTB, KTC, LH, MAJOR, MBK, MEGA, MINT, MTC, ORI, OSP, PLANB, PRM, PSH, PSL, PTG, PTT, PTTEP, PTTGC, QH, RATCH, ROBINS, RS, SAWAD, SCB, SCC, SGP, SIRI, SPALI, SPRC, STA, STEC, SUPER, TASCO, TCAP, THAI, THANI, TISCO, TKN, TMB, TOA, TOP, TPIPP, TRUE, TTW, TU, TVO, WHA และ SET50 Future โดยบริษัทฯ อาจจัดทำบทวิเคราะห์ของหลักทรัพย์อ้างอิงดังกล่าว ดังนั้น นักลงทุนควรศึกษารายละเอียดในหนังสือชี้ชวนของใบสำคัญแสดงสิทธิอนุพันธ์ดังกล่าวก่อนตัดสินใจลงทุน