

### SET Index

#### แกว่งตัวบริเวณแนวรับสำคัญ

เมื่อวันศุกร์ที่ผ่านมามี SET ปิดที่ระดับ

1389.57 จุด (-15.40 จุด)

ภาพกราฟราย 60 นาที ยังคงแกว่งตัวผัน

ผวนหนักต่อเนื่องในกรอบ Fibonacci

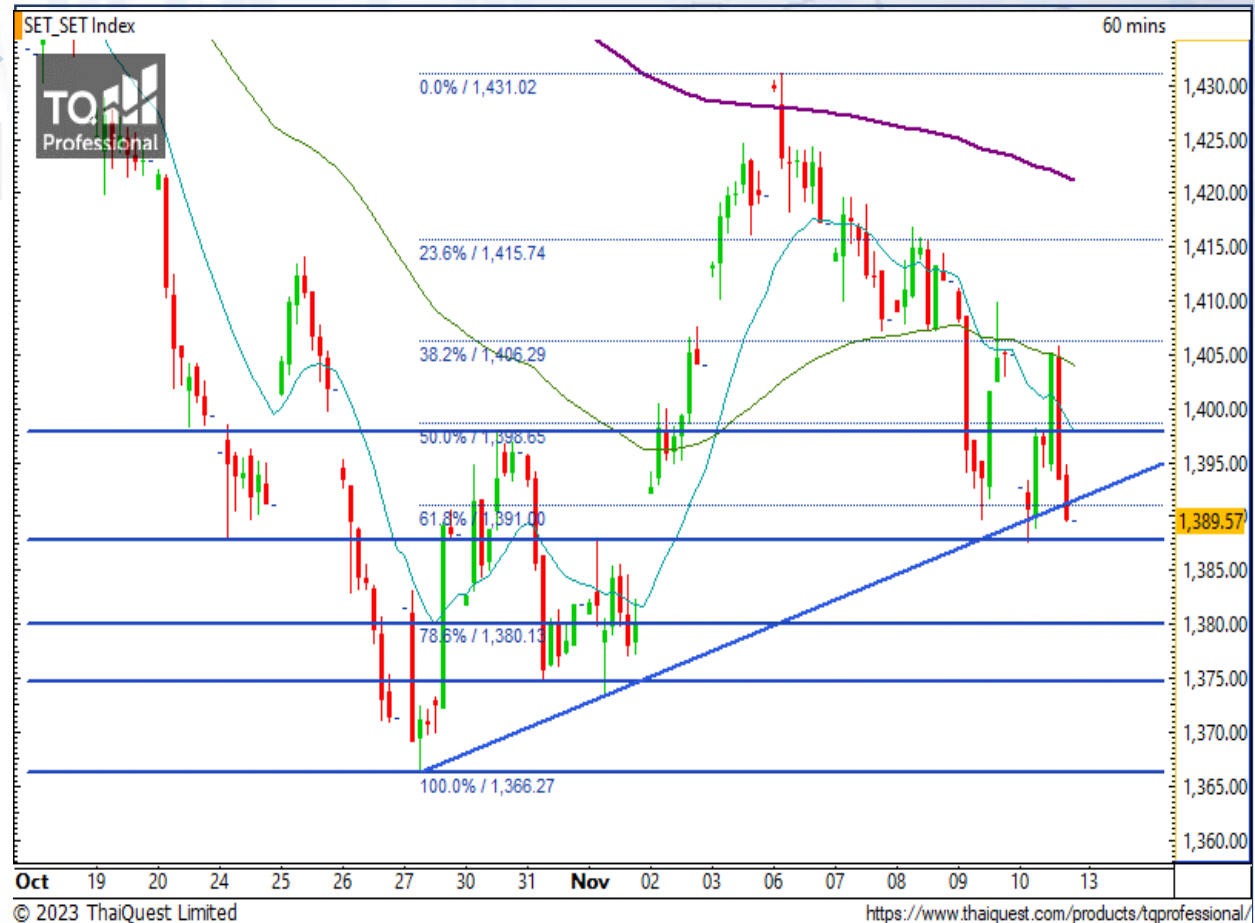
บริเวณ 38.2-61.8% (1390-1406 จุด)

โดย 61.8% ที่ 1390 จุด ถือเป็นแนวรับ

สำคัญมากในรอบนี้ที่หากยืนไม่ได้ จะมี

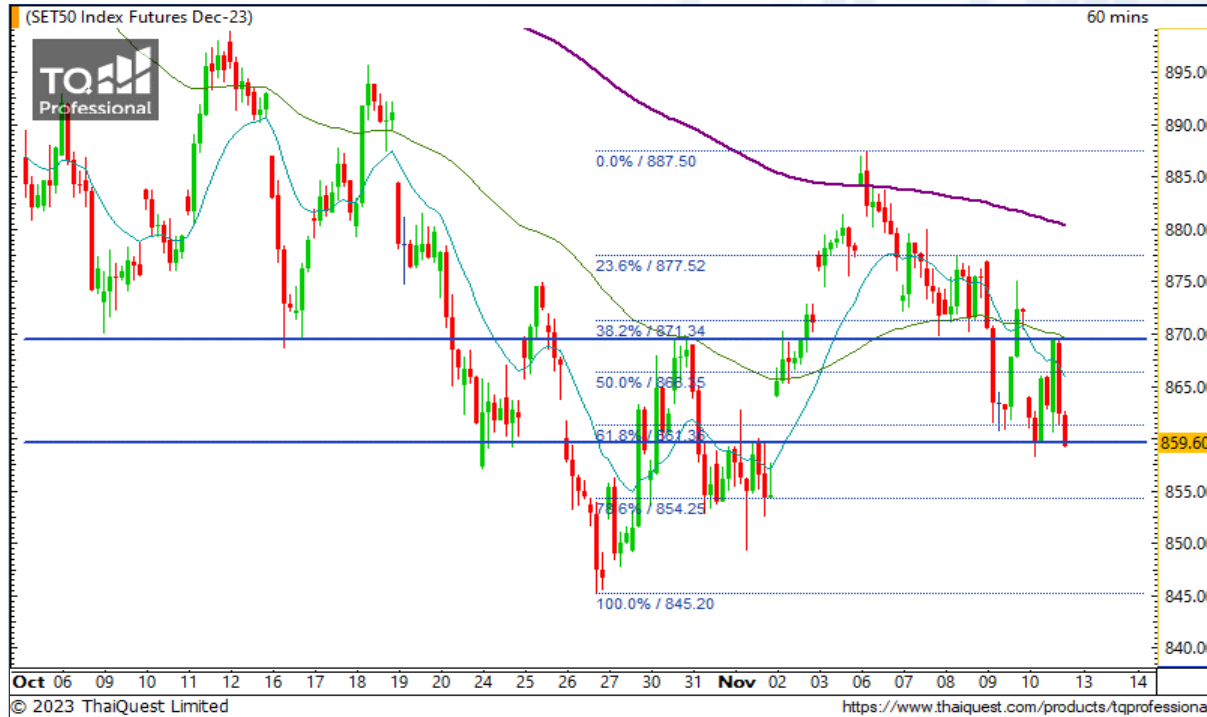
โอกาสลงสู่แนวรับถัดไปซึ่งเป็นแนวที่เปิด

Gap ใ้บริเวณ 1380 จุด



**Support : 1400 / 1390      Resistance : 1414 / 1423**

# CHART INSIGHT SET50 Index Futures



## จุดชี้วัด Sideway หรือ Downtrend

10 พ.ย. 66 นักลงทุนต่างชาติ Short สุทธิ -6,471 สัญญา  
 ค่า Basis ของ S50Z23 อยู่ที่ -0.88 จุด  
 กราฟราย 60 นาที แกว่งตัวผันผวนหนักในกรอบ 860-870 จุด ซึ่งจากจุดนี้ ถือว่าเป็นจุดชี้วัด เนื่องจาก S50Z23 ลงมาอยู่ที่แนวรับบริเวณ 860 จุด หากหลุดจากกรอบดังกล่าว จะกลายเป็นขา ลงไปปิด Gap ที่ 854 จุด แต่หากไม่หลุดลงมา จะมีโอกาสรีบาวด์สู่แนวต้าน 870 จุด อีกครั้ง

## กลยุทธ์ SET50 Index Futures

พอร์ตวางแนะนำ Long หากราคากลับขึ้นเหนือ 861 จุด เพื่อทำกำไรที่ 870 จุด ตัดขาดทุนหาก ลงต่ำกว่า 857 จุด

Support	Resistance				
860 / 854	870 / 877				
Contracts	Long	Short	Net	YTD	
Institution	44,426	40,485	+3,941	+65,534	
Foreign	111,305	117,776	-6,471	-294,864	
Local	161,609	159,079	+2,530	+229,330	

### BCP

Support 40.75  
Resistance 43 / 45  
Stop loss 40

#### คำแนะนำระยะสั้น (BUY)

กราฟยก High ยก Low ขึ้นมาขึ้นเหนือแนวรับบริเวณ 41 บาท มีโอกาสติดตัวขึ้นต่อในแนวโน้มขาขึ้น มองเป้าหมายที่ 43 และ 45 บาท



### RBF

Support 11.40  
Resistance 12 / 12.50  
Stop loss 11.20

#### คำแนะนำระยะสั้น (BUY)

กราฟเบรกรูปแบบสามเหลี่ยมขึ้นมาพร้อม Volume เพิ่มขึ้นเหนือค่าเฉลี่ย มีโอกาสวิ่งขึ้นต่อเป็นแนวโน้มขาขึ้นที่แข็งแกร่งเพราะยืนเหนือ MA200 ขึ้นมาด้วย



# CHART INSIGHT | Swing Trading



## BBL

Support	155
Resistance	160 / 163
Stop loss	153.50

### คำแนะนำระยะสั้น (BUY)

กราฟกลับตัวจากแนวรับสำคัญบริเวณ 155 บาท ในระยะสั้นมีโอกาสขึ้นต่อเพื่อทดสอบแนวต้านสำคัญบริเวณ 160 บาท หากยืนได้ จะเพิ่มโมเมนตัมการเป็นขาขึ้นให้กลับมา



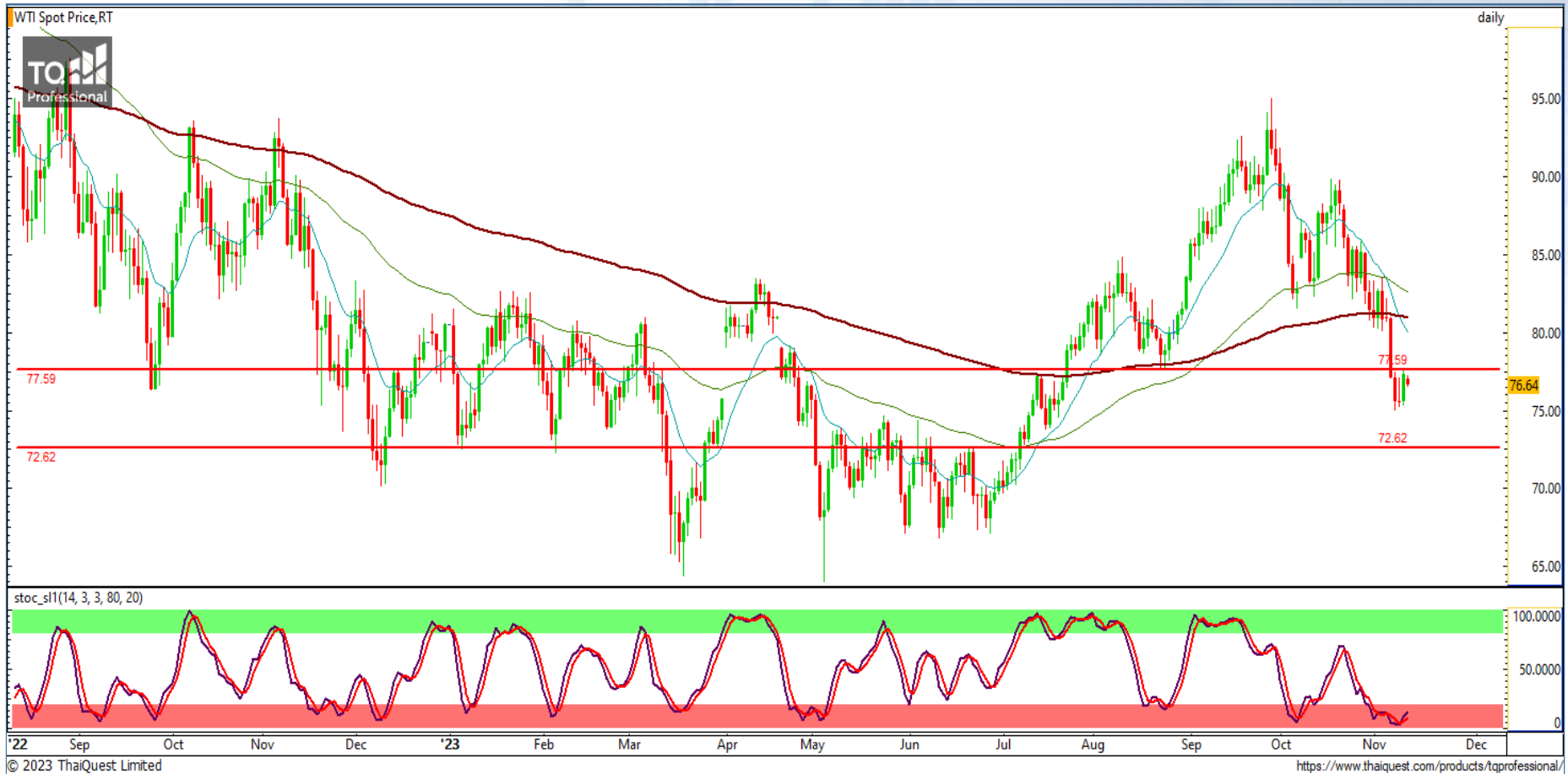
## CRC

Support	37.75
Resistance	39.50 / 42.50
Stop loss	37.25

### คำแนะนำระยะสั้น (BUY)

กราฟเคลื่อนที่ในกรอบการแกว่งตัวที่ชัดเจน ในระยะสั้นมีโอกาสขึ้นต่อจากระดับ Volume ที่สนับสนุน โดยมองแนวต้านแรกบริเวณ 39.50 บาท

# CHART INSIGHT Commodity Market



Support	Resistance
72 / 68	77 / 80

ราคาน้ำมันดิบ WTI รีบาวด์ขึ้นทดสอบแนวต้านสำคัญบริเวณ 77 ดอลลาร์ หากยืนไม่ได้ จะลงไปแนวรับถัดไป 72 ดอลลาร์ ภาพรวมตอนนี้มีโอกาสเป็นขาสูง

# CHART INSIGHT Gold Futures



## รีบาวด์เพื่อลงต่อ

ภาพทางเทคนิคราคาทองคำราย 60 นาที มีการตั้งตัวกลับหลังจากทำ New Low หลุดจากแนวรับก่อนหน้าบริเวณ 1944 ดอลลาร์ ลงมา ในระยะสั้นมีโอกาสขึ้นต่อไปบริเวณจุดเบรคที่ 1944 ดอลลาร์อีกครั้งก่อนลงต่อ โดยมองเป้าหมายการลงที่ 1933 และ 1920 ดอลลาร์

## กลยุทธ์ Gold Futures

พอร์ต Long ต้นทุน 1953 ดอลลาร์ ตัดขาดทุนที่ 1949 ดอลลาร์ ไปแล้ว พอร์ตวางแนะนำ Short ที่ 1944 ดอลลาร์ เพื่อทำกำไรบริเวณ 1933 และ 1920 ดอลลาร์ ตัดขาดทุนหากขึ้นเกินกว่า 1948 ดอลลาร์

Support	Resistance
1933 / 1920	1944 / 1953

Contracts	Long	Short	Net	YTD
Institution	2,540	1,804	+736	-723
Foreign	22,737	18,464	+4,273	-1,606
Local	14,809	19,818	-5,009	+2,329

วันที่ 10 พ.ย. 2023  
กองทุน SPDR ซื้อทองคำเพิ่ม 0.87 ตัน  
ถือครองทองคำล่าสุดที่ 868.15 ตัน

DISCLAIMER: รายงานฉบับนี้จัดทำโดยบริษัทหลักทรัพย์ ที่ปรึกษาการลงทุน เอฟ เอส เอส อินเตอร์เนชั่นแนล จำกัด "บริษัท" ข้อมูลที่ปรากฏในรายงานฉบับนี้ถูกจัดทำขึ้นบนพื้นฐานของแหล่งข้อมูลที่เชื่อหรือควรเชื่อว่ามีที่น่าเชื่อถือ และ/หรือมีความถูกต้อง อย่างไรก็ตามบริษัทไม่รับรองความถูกต้องครบถ้วนของข้อมูลดังกล่าว ข้อมูลและความเห็นที่ปรากฏอยู่ในรายงานฉบับนี้อาจมีการเปลี่ยนแปลง แก้ไข หรือเพิ่มเติมได้ตลอดเวลาโดยไม่ต้องแจ้งให้ทราบล่วงหน้า บริษัทไม่มีความประสงค์ที่จะชักจูงหรือชี้ชวนให้ผู้ลงทุน ลงทุนซื้อหรือขายหลักทรัพย์ตามที่ปรากฏในรายงานฉบับนี้ รวมทั้งบริษัทไม่รับประกันผลตอบแทนหรือราคาของหลักทรัพย์ตามข้อมูลที่ปรากฏแต่อย่างใด บริษัทจึงไม่รับผิดชอบต่อความเสียหายใดๆ ที่เกิดขึ้นจากการนำข้อมูลหรือความเห็นในรายงานฉบับนี้ไปใช้ไม่ว่ากรณีใดก็ตาม ผู้ลงทุนควรศึกษาข้อมูลและใช้ดุลยพินิจอย่างรอบคอบในการตัดสินใจลงทุน

บริษัทของสงวนลิขสิทธิ์ในข้อมูลและความเห็นที่ปรากฏอยู่ในรายงานฉบับนี้ ห้ามมิให้ผู้ใดนำข้อมูลและความเห็นในรายงานฉบับนี้ไปใช้ประโยชน์ คัดลอก ตัดแปลง ทำซ้ำ นำออกแสดงหรือเผยแพร่ต่อสาธารณชนไม่ว่าทั้งหมดหรือบางส่วน โดยไม่ได้รับอนุญาตเป็นลายลักษณ์อักษรจากบริษัทล่วงหน้า การลงทุนในหลักทรัพย์มีความเสี่ยง ผู้ลงทุนควรศึกษาข้อมูลและพิจารณาอย่างรอบคอบก่อนการตัดสินใจลงทุน

บริษัทหลักทรัพย์ ฟินันเซีย ไซริส จำกัด (มหาชน) อาจเป็นผู้ดูแลสภาพคล่อง (Market Maker) และผู้ออกใบสำคัญแสดงสิทธิอนุพันธ์ (Derivative Warrants) บนหลักทรัพย์ AAV, ADVANC, AEONTS, AMATA, ANAN, AOT, AP, BANPU, BBL, BCH, BCP, BCPG, BDMS, BEAUTY, BEC, BEM, BGRIM, BH, BJC, BLAND, BPP, BTS, CBG, CENTEL, CHG, CK, CKP, COM7, CPALL, CPF, CPN, DELTA, DTAC, EA, EGCO, EPG, ERW, ESSO, GFPT, GLOBAL, GPSC, GULF, GUNKUL, HANA, HMPRO, INTUCH, IRPC, IVL, JAS, JMT, KBANK, KCE, KKP, KTB, KTC, LH, MAJOR, MBK, MEGA, MINT, MTC, ORI, OSP, PLANB, PRM, PSH, PSL, PTG, PTT, PTTEP, PTTGC, QH, RATCH, ROBINS, RS, SAWAD, SCB, SCC, SGP, SIRI, SPALI, SPRC, STA, STEC, SUPER, TASCO, TCAP, THAI, THANI, TISCO, TKN, TMB, TOA, TOP, TPIPP, TRUE, TTW, TU, TVO, WHA และ SET50 Future โดยบริษัทฯ อาจจัดทำบทวิเคราะห์ของหลักทรัพย์อ้างอิงดังกล่าว ดังนั้น นักลงทุนควรศึกษารายละเอียดในหนังสือชี้ชวนของใบสำคัญแสดงสิทธิอนุพันธ์ดังกล่าวก่อนตัดสินใจลงทุน