

SET INDEX : มุมมองสัปดาห์หน้า



อ่อนแรงในทิศทางบวก แต่ยังไม่ทำ New Low

สัปดาห์นี้ SET รับวอร์คกลับตามที่เราคาดไว้ในสัปดาห์ก่อนหน้า โดยตั้งตัวถึงระดับแนวต้าน 1416 จุด ซึ่งเป็นแนวต้านแรก 23.6% ของ Fibonacci อย่างไรก็ตาม การที่ไม่สามารถยืนเหนือระดับดังกล่าวได้ ยังสะท้อนถึงความอ่อนแรงในทิศทางบวก อย่างไรก็ตาม หาก SET ไม่ทำ New Low หลุดต่ำกว่า 1366 จุด ยังถือว่าโมเมนตัมไม่เป็นขาลงต่อ

Support : 1390 / 1380

Resistance : 1415 / 1430

S50Z23



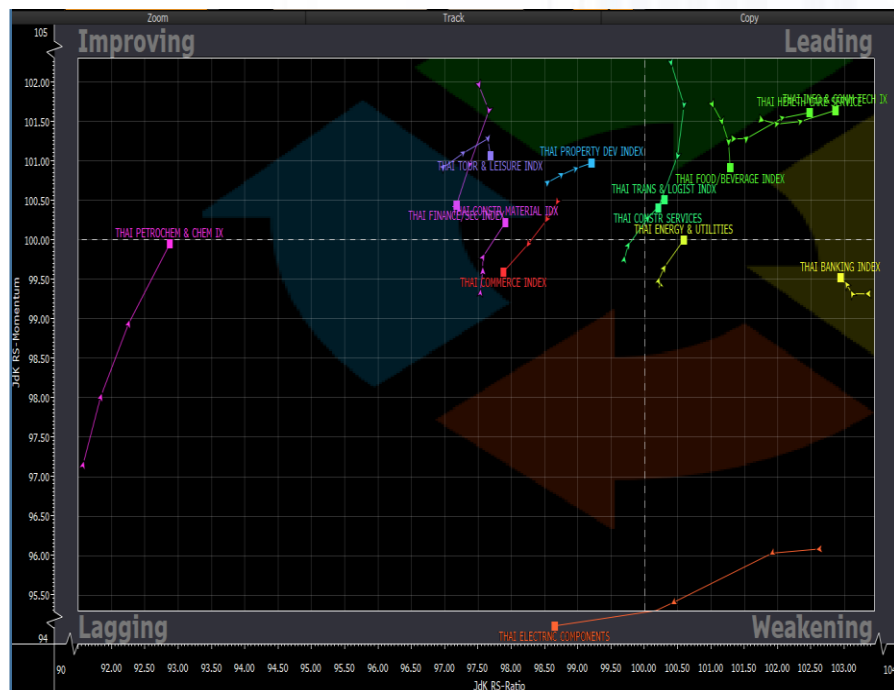
Support : 860 / 845

Resistance : 868 / 880

S50Z23 : ภาพทางเทคนิคสัปดาห์นี้ติดตัวขึ้นมาแรงเกือบถึงระดับ 38.2% ของ Fibonacci บริเวณ 891 จุด แต่สุดท้ายปรับตัวลงหลุดต่ำกว่าแนวรับโซน 868-873 จุด ลงมา สะท้อนถึงความอ่อนแรงในการขึ้น แต่ในภาพระยะกลาง หากไม่ลงต่ำกว่า 845 จุด ถือว่าปัจจัยลบยังไม่เด่นชัด และหากยืนเหนือ 868-873 จุด ได้ จะมีโมเมนตัมเชิงบวกมากขึ้น

พอร์ตวางแนะนำ Wait and See ดูความชัดเจนของการรีบาต์สักระยะ

Sector Analysis



- กลุ่มที่นำตลาดชัดเจน ได้แก่ ICT, HEALTH, TRANS
- กลุ่มที่กำลังพักตัวที่โซน Weakening แต่ทิศทางดีขึ้น ได้แก่ ENER และ BANK
- กลุ่มที่ฟื้นตัวต่อเนื่องในโซน Improving ได้แก่ CONMAT และ PROP
- กลุ่มที่อ่อนแอกว่าตลาดต่อเนื่องได้แก่ COMM และ ETRON แต่ทิศทางดีขึ้นต่อเนื่องได้แก่ PETRO

กลุ่ม Petrochemicals & Chemicals กราฟกลับตัวจากแนวรับ 700 จุด ขึ้นมา มีโอกาสปรับตัวขึ้นต่อเพื่อทดสอบแนวต้านในโซน 740-745 จุด

Weekly Keys

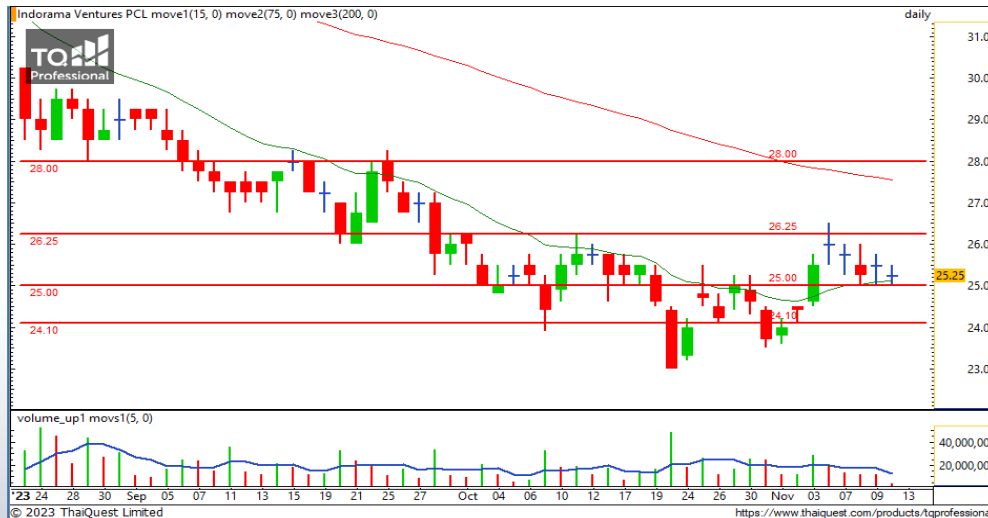
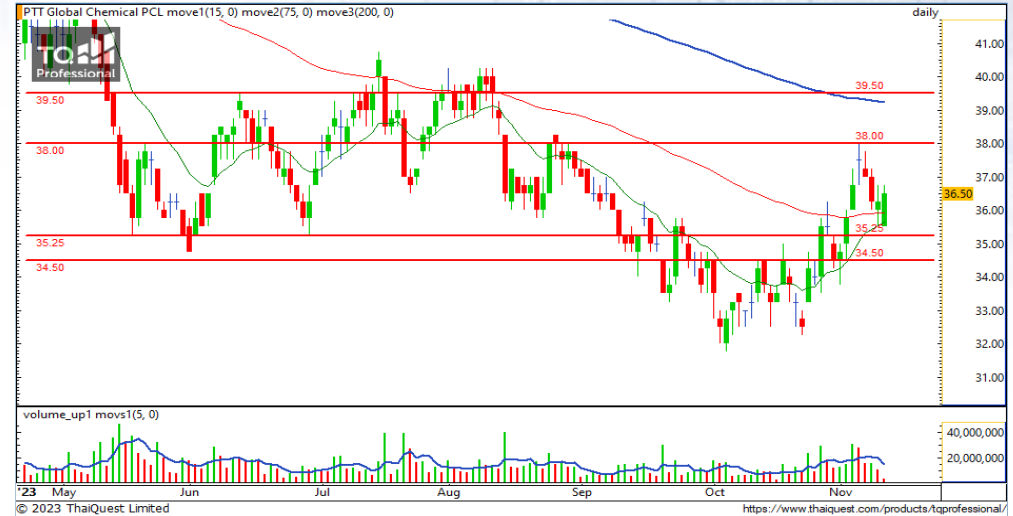
Trading

PTTGC

Support 35.25 / 34.50

Resistance 38 / 39.50

กราฟปรับตัวกลับจากแนวรับ 35.25 บาท ขึ้นมายืนเหนือเส้น
ค่าเฉลี่ยระยะกลาง มีโอกาสติดตัวขึ้นต่อเพื่อทดสอบแนวต้าน
เดิมบริเวณ 38 บาท



IVL

Support 25 / 24.10

Resistance 26.25 / 28

กราฟกลับตัวระยะสั้นยืนแนวรับ 25 บาท อย่างแข็งแกร่งตลอด
สัปดาห์ มีโอกาสติดตัวขึ้นต่อโดยมีแนวต้านระยะสั้นบริเวณ
26.25 บาท และแนวต้านสำคัญ 28 บาท

DISCLAIMER: รายงานฉบับนี้จัดทำโดยบริษัทหลักทรัพย์ ที่ปรึกษาการลงทุน เอฟ เอส เอส อินเตอร์เนชั่นแนล จำกัด "บริษัท" ข้อมูลที่ปรากฏในรายงานฉบับนี้ถูกจัดทำขึ้นบนพื้นฐานของแหล่งข้อมูลที่เชื่อหรือควรเชื่อว่ามีที่น่าเชื่อถือ และ/หรือมีความถูกต้อง อย่างไรก็ตามบริษัทไม่รับรองความถูกต้องครบถ้วนของข้อมูลดังกล่าว ข้อมูลและความเห็นที่ปรากฏอยู่ในรายงานฉบับนี้อาจมีการเปลี่ยนแปลง แก้ไข หรือเพิ่มเติมได้ตลอดเวลาโดยไม่ต้องแจ้งให้ทราบล่วงหน้า บริษัทไม่มีความประสงค์ที่จะชักจูงหรือชี้ชวนให้ผู้ลงทุน ลงทุนซื้อหรือขายหลักทรัพย์ตามที่ปรากฏในรายงานฉบับนี้ รวมทั้งบริษัทไม่รับประกันผลตอบแทนหรือราคาของหลักทรัพย์ตามข้อมูลที่ปรากฏแต่อย่างใด บริษัทจึงไม่รับผิดชอบต่อความเสียหายใดๆ ที่เกิดขึ้นจากการนำข้อมูลหรือความเห็นในรายงานฉบับนี้ไปใช้ไม่ว่ากรณีใดก็ตาม ผู้ลงทุนควรศึกษาข้อมูลและใช้ดุลยพินิจอย่างรอบคอบในการตัดสินใจลงทุน

บริษัทของสงวนลิขสิทธิ์ในข้อมูลและความเห็นที่ปรากฏอยู่ในรายงานฉบับนี้ ห้ามมิให้ผู้ใดนำข้อมูลและความเห็นในรายงานฉบับนี้ไปใช้ประโยชน์ คัดลอก ตัดแปลง ทำซ้ำ นำออกแสดงหรือเผยแพร่ต่อสาธารณชนไม่ว่าทั้งหมดหรือบางส่วน โดยไม่ได้รับอนุญาตเป็นลายลักษณ์อักษรจากบริษัทล่วงหน้า การลงทุนในหลักทรัพย์มีความเสี่ยง ผู้ลงทุนควรศึกษาข้อมูลและพิจารณาอย่างรอบคอบก่อนการตัดสินใจลงทุน

บริษัทหลักทรัพย์ ฟินันเซีย ไซรัส จำกัด (มหาชน) อาจเป็นผู้ดูแลสภาพคล่อง (Market Maker) และผู้ออกใบสำคัญแสดงสิทธิอนุพันธ์ (Derivative Warrants) บนหลักทรัพย์ AAV, ADVANC, AEONTS, AMATA, ANAN, AOT, AP, BANPU, BBL, BCH, BCP, BCPG, BDMS, BEAUTY, BEC, BEM, BGRIM, BH, BJC, BLAND, BPP, BTS, CBG, CENTEL, CHG, CK, CKP, COM7, CPALL, CPF, CPN, DELTA, DTAC, EA, EGCO, EPG, ERW, ESSO, GFPT, GLOBAL, GPSC, GULF, GUNKUL, HANA, HMPRO, INTUCH, IRPC, IVL, JAS, JMT, KBANK, KCE, KKP, KTB, KTC, LH, MAJOR, MBK, MEGA, MINT, MTC, ORI, OSP, PLANB, PRM, PSH, PSL, PTG, PTT, PTTEP, PTTGC, QH, RATCH, ROBINS, RS, SAWAD, SCB, SCC, SGP, SIRI, SPALI, SPRC, STA, STEC, SUPER, TASCO, TCAP, THAI, THANI, TISCO, TKN, TMB, TOA, TOP, TPIPP, TRUE, TTW, TU, TVO, WHA และ SET50 Future โดยบริษัทฯ อาจจัดทำบทวิเคราะห์ของหลักทรัพย์อ้างอิงดังกล่าว ดังนั้น นักลงทุนควรศึกษารายละเอียดในหนังสือชี้ชวนของใบสำคัญแสดงสิทธิอนุพันธ์ดังกล่าวก่อนตัดสินใจลงทุน