

SET Index

ติดกลับ แต่ยังติดแนวต้าน

เมื่อวานนี้ SET ปิดที่ระดับ 1411.77 จุด (+3.47 จุด)

ภาพกราฟราย 60 นาที มีการติดกลับในช่วง 2 ชั่วโมงสุดท้ายของวัน แต่ยังไม่แข็งแกร่งพอที่จะกลับไปยืนเหนือแนวต้าน 1414 จุด ได้ ทำให้โมเมนตัมยังไม่เด่นชัดมากนัก อย่างไรก็ตาม หากไม่สามารถกลับไปยืนเหนือแนวต้าน 1414 จุด ได้ จะมีโอกาสปรับตัวลงเพื่อไปปิด Gap บริเวณ 1404 จุด



Support : 1404 / 1400

Resistance : 1414 / 1423

CHART INSIGHT SET50 Index Futures



รีบาตیینเหนือแนวเบรก

8 พ.ย. 66 นักลงทุนต่างชาติ Short สุทธิ
-1,496 สัญญา
ค่า Basis ของ S50Z23 อยู่ที่ +2.82 จุด
กราฟราย 60 นาที มีทิศทางแข็งแกร่งกว่า SET
เพราะรีบาตได้แรงกว่า โดยสามารถขึ้นมาیین
เหนือแนวเบรกบริเวณ 874 จุด ได้ ทำให้ทิศทาง
ระยะสั้นมีโอกาสนขึ้นต่อเพื่อทดสอบแนวต้าน
บริเวณ 880 และ 884 จุด

กลยุทธ์ SET50 Index Futures

พอร์ต Long ต้นทุน 872 จุด รอทำกำไรที่ 880
และ 884 จุด ตัดทุนหากลงต่ำกว่า 868 จุด

Support

Resistance

874 / 868

880 / 884

| Contracts | Long | Short | Net | YTD |
|-------------|---------|--------|--------|----------|
| Institution | 25,341 | 29,604 | -4,263 | +55,177 |
| Foreign | 81,445 | 82,941 | -1,496 | -268,452 |
| Local | 101,981 | 96,222 | +5,759 | +213,275 |

MTC

Support 40.50
Resistance 42.25 / 44.75
Stop loss 39.25

คำแนะนำระยะสั้น (BUY)

กราฟทำรูปแบบ Ascending Triangle และราคาขึ้นจ่อเบรกกรอบบนที่ 42.25 บาท ซึ่งหากผ่านขึ้นได้ จะเป็นขาขึ้นแรงต่อเนื่อง



AUCT

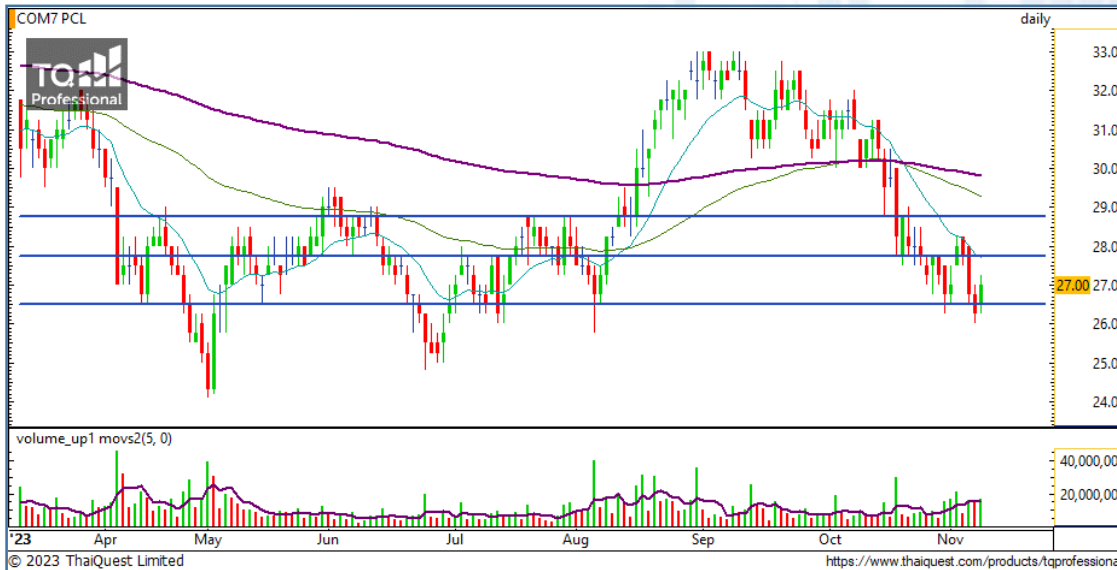
Support 10.40
Resistance 11 / 11.40
Stop loss 10.20

คำแนะนำระยะสั้น (BUY)

กราฟเบรกรูปแบบ W Shape ขึ้นมาพร้อมระดับ Volume พุ่งเหนือค่าเฉลี่ย มีโอกาสขึ้นต่อ โดยมีแนวต้านระยะสั้นรอทดสอบที่ 11 และ 11.40 บาท



CHART INSIGHT | Swing Trading



COM7

| | |
|------------|---------------|
| Support | 26.50 |
| Resistance | 27.75 / 28.75 |
| Stop loss | 26 |

คำแนะนำระยะสั้น (BUY)

กราฟกลับตัวจากแนวรับสำคัญบริเวณ 26.50 บาท ขึ้นมา พร้อม Volume เพิ่มระดับต่อเนื่อง มีโอกาสติดตัวขึ้น ทดสอบกรอบบนบริเวณ 28.75 บาท



MEGA

| | |
|------------|---------------|
| Support | 40.50 |
| Resistance | 42.25 / 43.50 |
| Stop loss | 40 |

คำแนะนำระยะสั้น (BUY)

กราฟกลับตัวขึ้นมาเตรียมทดสอบแนวต้านระยะสั้น 42.25 บาท โดยภาพรวมเป็นการตั้งตัวจากแนวรับสำคัญบริเวณ 40 บาท หากไม่หลุดจะมีโมเมนตัมทางบวก

CHART INSIGHT Commodity Market



Support

72 / 68

Resistance

77 / 80

ราคาน้ำมันดิบ WTI แกว่งตัวหลุดแนวรับสำคัญบริเวณ 77 ดอลลาร์ ลงมา มองแนวรับถัดไป 72 ดอลลาร์ ภาพรวมมีโอกาสเป็นขาลงสูง

CHART INSIGHT | Gold Futures



รีบาวด์เพื่อลงต่อ

ภาพทางเทคนิคราคาทองคำราย 60 นาที มีการตั้งตัวกลับหลังทำ New low สะท้อนภาพไม่แข็งแกร่งในทางบวก มีโอกาสขึ้นไปชนแนวต้าน 1955 ดอลลาร์เพื่อลงต่อ

กลยุทธ์ Gold Futures

พอร์ตว่างแนะนำ Wait and See

| Support | Resistance |
|-------------|-------------|
| 1950 / 1945 | 1955 / 1960 |

| Contracts | Long | Short | Net | YTD |
|-------------|--------|--------|------|--------|
| Institution | 1,511 | 1,922 | -411 | -874 |
| Foreign | 17,011 | 16,603 | +408 | -128 |
| Local | 15,215 | 15,212 | +3 | +1,002 |

วันที่ 8 พ.ย. 2023
กองทุน SPDR ขายทองคำ 0.29 ตัน
ถือครองทองคำล่าสุดที่ 867.28 ตัน

DISCLAIMER: รายงานฉบับนี้จัดทำโดยบริษัทหลักทรัพย์ ที่ปรึกษาการลงทุน เอฟ เอส เอส อินเตอร์เนชั่นแนล จำกัด "บริษัท" ข้อมูลที่ปรากฏในรายงานฉบับนี้ถูกจัดทำขึ้นบนพื้นฐานของแหล่งข้อมูลที่เชื่อหรือควรเชื่อว่ามีที่น่าเชื่อถือ และ/หรือมีความถูกต้อง อย่างไรก็ตามบริษัทไม่รับรองความถูกต้องครบถ้วนของข้อมูลดังกล่าว ข้อมูลและความเห็นที่ปรากฏอยู่ในรายงานฉบับนี้อาจมีการเปลี่ยนแปลง แก้ไข หรือเพิ่มเติมได้ตลอดเวลาโดยไม่ต้องแจ้งให้ทราบล่วงหน้า บริษัทไม่มีความประสงค์ที่จะชักจูงหรือชี้ชวนให้ผู้ลงทุน ลงทุนซื้อหรือขายหลักทรัพย์ตามที่ปรากฏในรายงานฉบับนี้ รวมทั้งบริษัทไม่รับประกันผลตอบแทนหรือราคาของหลักทรัพย์ตามข้อมูลที่ปรากฏแต่อย่างใด บริษัทจึงไม่รับผิดชอบต่อความเสียหายใดๆ ที่เกิดขึ้นจากการนำข้อมูลหรือความเห็นในรายงานฉบับนี้ไปใช้ไม่ว่ากรณีใดก็ตาม ผู้ลงทุนควรศึกษาข้อมูลและใช้ดุลยพินิจอย่างรอบคอบในการตัดสินใจลงทุน

บริษัทของสงวนลิขสิทธิ์ในข้อมูลและความเห็นที่ปรากฏอยู่ในรายงานฉบับนี้ ห้ามมิให้ผู้ใดนำข้อมูลและความเห็นในรายงานฉบับนี้ไปใช้ประโยชน์ คัดลอก ตัดแปลง ทำซ้ำ นำออกแสดงหรือเผยแพร่ต่อสาธารณชนไม่ว่าทั้งหมดหรือบางส่วน โดยไม่ได้รับอนุญาตเป็นลายลักษณ์อักษรจากบริษัทล่วงหน้า การลงทุนในหลักทรัพย์มีความเสี่ยง ผู้ลงทุนควรศึกษาข้อมูลและพิจารณาอย่างรอบคอบก่อนการตัดสินใจลงทุน

บริษัทหลักทรัพย์ ฟินันเซีย ไซรัส จำกัด (มหาชน) อาจเป็นผู้ดูแลสภาพคล่อง (Market Maker) และผู้ออกใบสำคัญแสดงสิทธิอนุพันธ์ (Derivative Warrants) บนหลักทรัพย์ AAV, ADVANC, AEONTS, AMATA, ANAN, AOT, AP, BANPU, BBL, BCH, BCP, BCPG, BDMS, BEAUTY, BEC, BEM, BGRIM, BH, BJC, BLAND, BPP, BTS, CBG, CENTEL, CHG, CK, CKP, COM7, CPALL, CPF, CPN, DELTA, DTAC, EA, EGCO, EPG, ERW, ESSO, GFPT, GLOBAL, GPSC, GULF, GUNKUL, HANA, HMPRO, INTUCH, IRPC, IVL, JAS, JMT, KBANK, KCE, KKP, KTB, KTC, LH, MAJOR, MBK, MEGA, MINT, MTC, ORI, OSP, PLANB, PRM, PSH, PSL, PTG, PTT, PTTEP, PTTGC, QH, RATCH, ROBINS, RS, SAWAD, SCB, SCC, SGP, SIRI, SPALI, SPRC, STA, STEC, SUPER, TASCOS, TCAP, THAI, THANI, TISCO, TKN, TMB, TOA, TOP, TPIPP, TRUE, TTW, TU, TVO, WHA และ SET50 Future โดยบริษัทฯ อาจจัดทำบทวิเคราะห์ของหลักทรัพย์อ้างอิงดังกล่าว ดังนั้น นักลงทุนควรศึกษารายละเอียดในหนังสือชี้ชวนของใบสำคัญแสดงสิทธิอนุพันธ์ดังกล่าวก่อนตัดสินใจลงทุน