

### SET Index

#### มีโอกาสขึ้นทดสอบ 1430 จุด

เมื่อวันศุกร์ที่ผ่านมา SET ปิดที่ระดับ

1419.76 จุด (+15.77 จุด)

ภาพกราฟราย 60 นาที มีการติดตัวขึ้น

แรงต่อเนื่องเพื่อทดสอบแนวต้านย่อย

บริเวณ 1423 จุด แต่ยังไม่ผ่านไปได้ และ

ด้วยระดับของอินดิเคเตอร์ที่อยู่ในโซน

Overbought สะท้อนว่าราคาของ SET

ขึ้นมาแรงเกินไป ให้ระวังการปรับตัวลงที่

อาจเกิดได้ในทุกขณะ โดยในระยะสั้น มี

แนวรับสำคัญรอทดสอบบริเวณ 1413 จุด

หากยืนได้ มีโอกาสขึ้นไปที่แนวต้านสำคัญ

1430 จุด



© 2023 ThaiQuest Limited

<https://www.thaiquest.com/products/tqprofessional/>

**Support : 1413 / 1404**

**Resistance : 1423 / 1430**

# CHART INSIGHT SET50 Index Futures



## ย่อพักฐานระยะสั้น ยังมีโอกาสขึ้น

3 พ.ย. 66 นักลงทุนต่างชาติ Long สุทธิ +16,780 สัญญา  
 ค่า Basis ของ S50Z23 อยู่ที่ -0.73 จุด  
 กราฟราย 60 นาที เบรกแนวต้านสำคัญช่วง 868 จุด ขึ้นมาขึ้นได้ พร้อมขึ้นเหนือแนวต้านย่อย บริเวณ 874 จุด ขึ้นมาได้ ถือว่าโมเมนตัมทางบวกยังแข็งแกร่ง มีโอกาสขึ้นต่อเพื่อทดสอบแนวต้านสำคัญมากบริเวณ 884 จุด

## กลยุทธ์ SET50 Index Futures

พอร์ต Long ต้นทุน 868 จุด ปิดทำกำไรที่ 881 จุด แล้ว พอร์ตว่างแนะนำ Wait and See

Support	Resistance				
874 / 868	884 / 891				
Contracts	Long	Short	Net	YTD	
Institution	34,933	30,396	+4,537	+53,311	
Foreign	89,649	72,869	+16,780	-257,230	
Local	95,959	117,276	-21,317	+203,919	

### OR

Support 18.60  
Resistance 19.40 / 19.80  
Stop loss 18.40

#### คำแนะนำระยะสั้น (BUY)

กราฟล่อเบรกรูปแบบ Double Bottom ซึ่งมีโอกาสมากที่จะผ่านขึ้นไปได้ โดยการขึ้นรอบนี้จะมีแนวต้านสำคัญอยู่ที่ 19.80 บาท

### MTC

Support 39.25  
Resistance 41 / 42.25  
Stop loss 38.50

#### คำแนะนำระยะสั้น (BUY)

กราฟเบรกแนวต้านเก่า 39.25 บาท ขึ้นมาพร้อม Volume สนับสนุน มีโอกาสขึ้นต่อเพื่อทดสอบแนวต้านสำคัญบริเวณ 42 บาท



# CHART INSIGHT | Swing Trading



ACE	
Support	1.50
Resistance	1.54 / 1.58
Stop loss	1.46
<b>คำแนะนำระยะสั้น (BUY)</b>	
กราฟกลับตัวขึ้นยืนเหนือแนวรับสำคัญที่ 1.50 บาท มีโอกาสตั้งต่อเพื่อทดสอบแนวต้านบริเวณ 1.54 และ 1.58 บาท	



KTB	
Support	19
Resistance	19.30 / 19.60
Stop loss	18.70
<b>คำแนะนำระยะสั้น (BUY)</b>	
กราฟกลับตัวเบรคจากแนวรับใกล้เส้น MA200 ขึ้นมา มีโอกาสขึ้นต่อได้เพื่อทดสอบกรอบบนบริเวณ 19.60 บาท และหากผ่านได้จะมีลุ้นเป็นขาขึ้นใหม่	

# CHART INSIGHT Commodity Market



**Support**

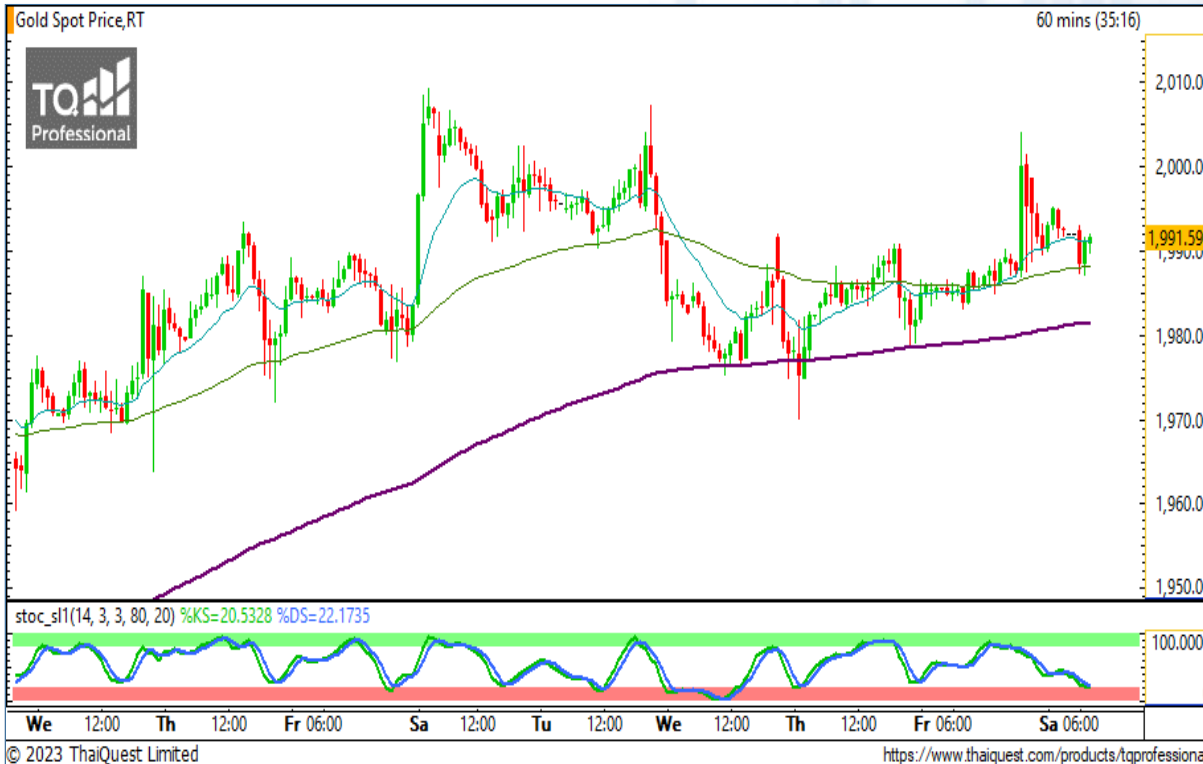
80 / 77

**Resistance**

83 / 87

ราคาน้ำมันดิบ WTI ยังแกว่งตัวที่แนวรับจากเส้น MA200 บริเวณ 80-81 ดอลลาร์ ซึ่งถือเป็นแนวรับสุดท้ายของทิศทางขาขึ้น ในระยะสั้น มีโอกาสลงสู่แนวรับจากฐานรอบก่อนซึ่งเป็นตัวเลขสำคัญ คือ Fibonacci 61.8% บริเวณ 77 ดอลลาร์

# CHART INSIGHT | Gold Futures



## ผันผวนแบบ Sideway Up

ภาพทางเทคนิคราคาทองคำราย 60 นาที มีการแกว่งตัวแรงในรูปแบบ Sideway Up โดยในระยะสั้นหากยังยืน 1986 ดอลลาร์ อาจมีการขึ้นสู่แนวต้านเก่าบริเวณ 1995-2004 ดอลลาร์ อีกครั้ง

## กลยุทธ์ Gold Futures

พอร์ต Short ต้นทุน 1986 ดอลลาร์ ตัดขาดทุนที่ 1992 ดอลลาร์ ไปแล้ว พอร์ตวางแนะนำ Wait and See

Support	Resistance
1990 / 1980	1995 / 2004

Contracts	Long	Short	Net	YTD
Institution	1,177	1,131	+46	-1,472
Foreign	14,482	15,071	-589	+6,336
Local	11,414	10,871	+543	-4,864

วันที่ 3 พ.ย. 2023  
กองทุน SPDR ซื้อทองคำ 1.73 ตัน  
ถือครองทองคำล่าสุดที่ 863.24 ตัน

DISCLAIMER: รายงานฉบับนี้จัดทำโดยบริษัทหลักทรัพย์ ที่ปรึกษาการลงทุน เอฟ เอส เอส อินเตอร์เนชั่นแนล จำกัด "บริษัท" ข้อมูลที่ปรากฏในรายงานฉบับนี้ถูกจัดทำขึ้นบนพื้นฐานของแหล่งข้อมูลที่เชื่อหรือควรเชื่อว่ามีที่น่าเชื่อถือ และ/หรือมีความถูกต้อง อย่างไรก็ตามบริษัทไม่รับรองความถูกต้องครบถ้วนของข้อมูลดังกล่าว ข้อมูลและความเห็นที่ปรากฏอยู่ในรายงานฉบับนี้อาจมีการเปลี่ยนแปลง แก้ไข หรือเพิ่มเติมได้ตลอดเวลาโดยไม่ต้องแจ้งให้ทราบล่วงหน้า บริษัทไม่มีความประสงค์ที่จะชักจูงหรือชี้ชวนให้ผู้ลงทุน ลงทุนซื้อหรือขายหลักทรัพย์ตามที่ปรากฏในรายงานฉบับนี้ รวมทั้งบริษัทไม่รับประกันผลตอบแทนหรือราคาของหลักทรัพย์ตามข้อมูลที่ปรากฏแต่อย่างใด บริษัทจึงไม่รับผิดชอบต่อความเสียหายใดๆ ที่เกิดขึ้นจากการนำข้อมูลหรือความเห็นในรายงานฉบับนี้ไปใช้ไม่ว่ากรณีใดก็ตาม ผู้ลงทุนควรศึกษาข้อมูลและใช้ดุลยพินิจอย่างรอบคอบในการตัดสินใจลงทุน

บริษัทของสงวนลิขสิทธิ์ในข้อมูลและความเห็นที่ปรากฏอยู่ในรายงานฉบับนี้ ห้ามมิให้ผู้ใดนำข้อมูลและความเห็นในรายงานฉบับนี้ไปใช้ประโยชน์ คัดลอก ตัดแปลง ทำซ้ำ นำออกแสดงหรือเผยแพร่ต่อสาธารณชนไม่ว่าทั้งหมดหรือบางส่วน โดยไม่ได้รับอนุญาตเป็นลายลักษณ์อักษรจากบริษัทล่วงหน้า การลงทุนในหลักทรัพย์มีความเสี่ยง ผู้ลงทุนควรศึกษาข้อมูลและพิจารณาอย่างรอบคอบก่อนการตัดสินใจลงทุน

บริษัทหลักทรัพย์ ฟินันเซีย ไซริส จำกัด (มหาชน) อาจเป็นผู้ดูแลสภาพคล่อง (Market Maker) และผู้ออกใบสำคัญแสดงสิทธิอนุพันธ์ (Derivative Warrants) บนหลักทรัพย์ AAV, ADVANC, AEONTS, AMATA, ANAN, AOT, AP, BANPU, BBL, BCH, BCP, BCPG, BDMS, BEAUTY, BEC, BEM, BGRIM, BH, BJC, BLAND, BPP, BTS, CBG, CENTEL, CHG, CK, CKP, COM7, CPALL, CPF, CPN, DELTA, DTAC, EA, EGCO, EPG, ERW, ESSO, GFPT, GLOBAL, GPSC, GULF, GUNKUL, HANA, HMPRO, INTUCH, IRPC, IVL, JAS, JMT, KBANK, KCE, KKP, KTB, KTC, LH, MAJOR, MBK, MEGA, MINT, MTC, ORI, OSP, PLANB, PRM, PSH, PSL, PTG, PTT, PTTEP, PTTGC, QH, RATCH, ROBINS, RS, SAWAD, SCB, SCC, SGP, SIRI, SPALI, SPRC, STA, STEC, SUPER, TASCOS, TCAP, THAI, THANI, TISCO, TKN, TMB, TOA, TOP, TPIPP, TRUE, TTW, TU, TVO, WHA และ SET50 Future โดยบริษัทฯ อาจจัดทำบทวิเคราะห์ของหลักทรัพย์อ้างอิงดังกล่าว ดังนั้น นักลงทุนควรศึกษารายละเอียดในหนังสือชี้ชวนของใบสำคัญแสดงสิทธิอนุพันธ์ดังกล่าวก่อนตัดสินใจลงทุน