

SET Index

แรงขายคอยกดดันตลาด

เมื่อวานนี้ SET ปิดที่ระดับ 1379.96 จุด (-1.87 จุด)

ภาพกราฟราย 60 นาที มีการแกว่งตัวผันผวนตลอดวัน แม้จะพยายามขึ้น แต่ก็ถูกแรงขายกดดันอยู่ตลอดจนไม่สามารถทำ New High ในกรอบระยะสั้นได้ อีกทั้งยังหลุดจากแนวรับ 1380 จุด ลงมา ถือว่าโมเมนตัมทางลบค่อนข้างเด่นชัดกว่า และหากรอบนี้ลงต่อจนหลุด 1375 จุด อีกครั้ง จะมีโอกาสลงแรงไปถึงระดับ 1366 จุด



CHART INSIGHT SET50 Index Futures



แก่งตัวในกรอบแคบ

1 พ.ย. 66 นักลงทุนต่างชาติ Long สุทธิ +5,012 สัญญา
 ค่า Basis ของ S50Z23 อยู่ที่ -0.05 จุด
 กราฟราย 60 นาที มีการแก่งตัวในกรอบแคบ บริเวณ 853-860 จุด ซึ่งคาดว่าจะมีการเลือกทิศทางที่ชัดเจนในระยะเวลาอันใกล้ และถ้าหลุด 853 จุด อีกครั้ง จะมีโอกาสลงต่อเนื่องได้

กลยุทธ์ SET5Index Futures

พอร์ตวางแนะนำ Short บริเวณ 863 จุด เพื่อทำกำไร บริเวณ 850 และ 845 จุด ตัดขาดทุนกรณีขึ้นเกินกว่า 868 จุด

Support	Resistance				
853 / 850	860 / 863				
Contracts	Long	Short	Net	YTD	
Institution	33,884	36,826	-2,942	+55,740	
Foreign	123,582	118,570	+5,012	-290,839	
Local	162,167	164,237	-2,070	+235,099	

TCAP

Support 49.50
Resistance 51 / 52
Stop loss 48.50

คำแนะนำระยะสั้น (BUY)

กราฟกลับตัวขึ้นเหนือเส้น MA ในทุกระยะอีกครั้ง มองมีโอกาสขึ้นต่อโดยมีแนวต้านสำคัญบริเวณ 51 และ 52 บาท ที่หากผ่านได้จะมีโอกาสเป็นขาขึ้นรอบใหม่



AAI

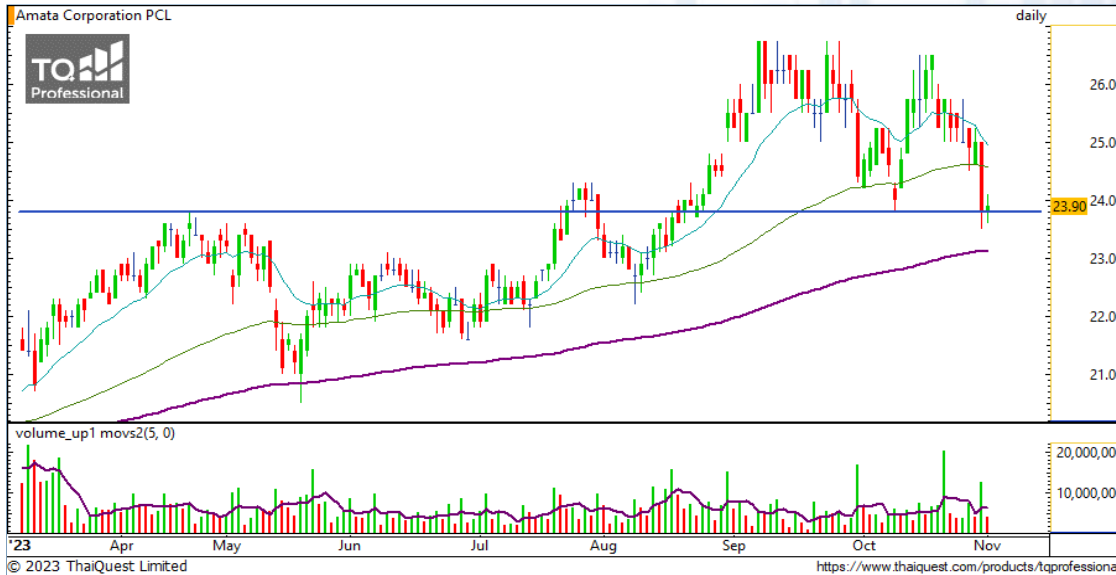
Support 3.64
Resistance 3.76 / 3.92
Stop loss 3.58

คำแนะนำระยะสั้น (BUY)

กราฟขึ้นเหนือแนวต้านสำคัญพร้อมเบรก Downtrend Line บริเวณ 3.58 บาท ขึ้นมาได้ มองระยะสั้นยังมีโอกาสวิ่งขึ้นแรงต่อได้หากไม่หลุดแนวดังกล่าว



CHART INSIGHT | Swing Trading

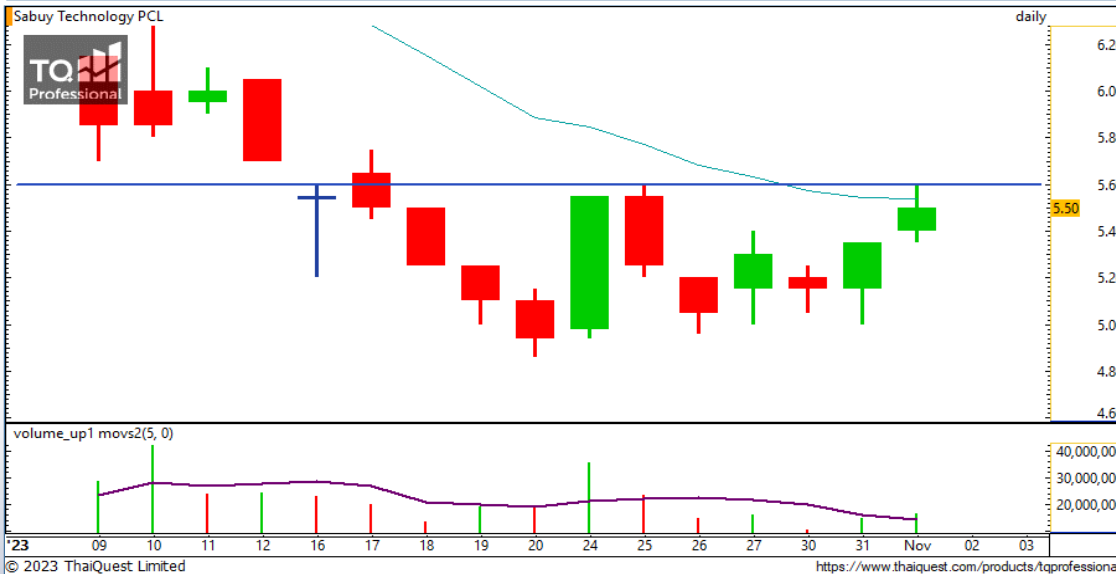


AMATA

Support	23.80
Resistance	24.30 / 25
Stop loss	23.50

คำแนะนำระยะสั้น (BUY)

กราฟกลับตัวขึ้นยืนเหนือแนวรับสำคัญที่ 23.80 บาท มีโอกาสตั้งต่อเพื่อทดสอบแนวต้านในกรอบการแกว่งตัวเดิมที่ 24.30 และ 25 บาท



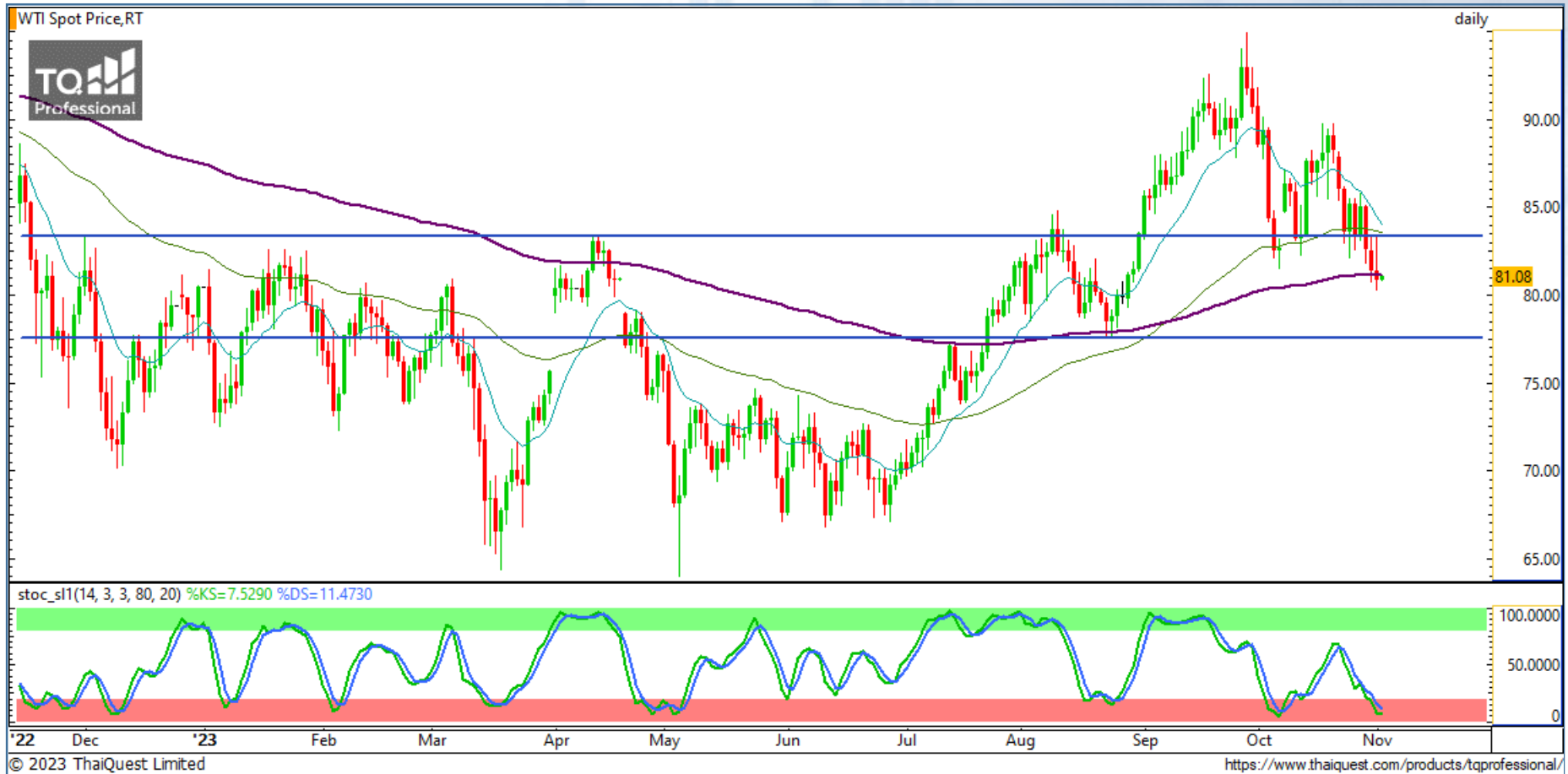
SABUY

Support	5.40
Resistance	5.75 / 6
Stop loss	5.30

คำแนะนำระยะสั้น (BUY)

กราฟกลับตัวแบบไม่ทำ New Low ขึ้นมาพร้อม Volume เริ่มยกตัวขึ้น มีโอกาสขึ้นไปทดสอบแนวต้านระยะสั้น 5.60 บาท หากผ่านไปได้ จะมีโมเมนตัมเชิงบวกระยะสั้น

CHART INSIGHT Commodity Market



Support

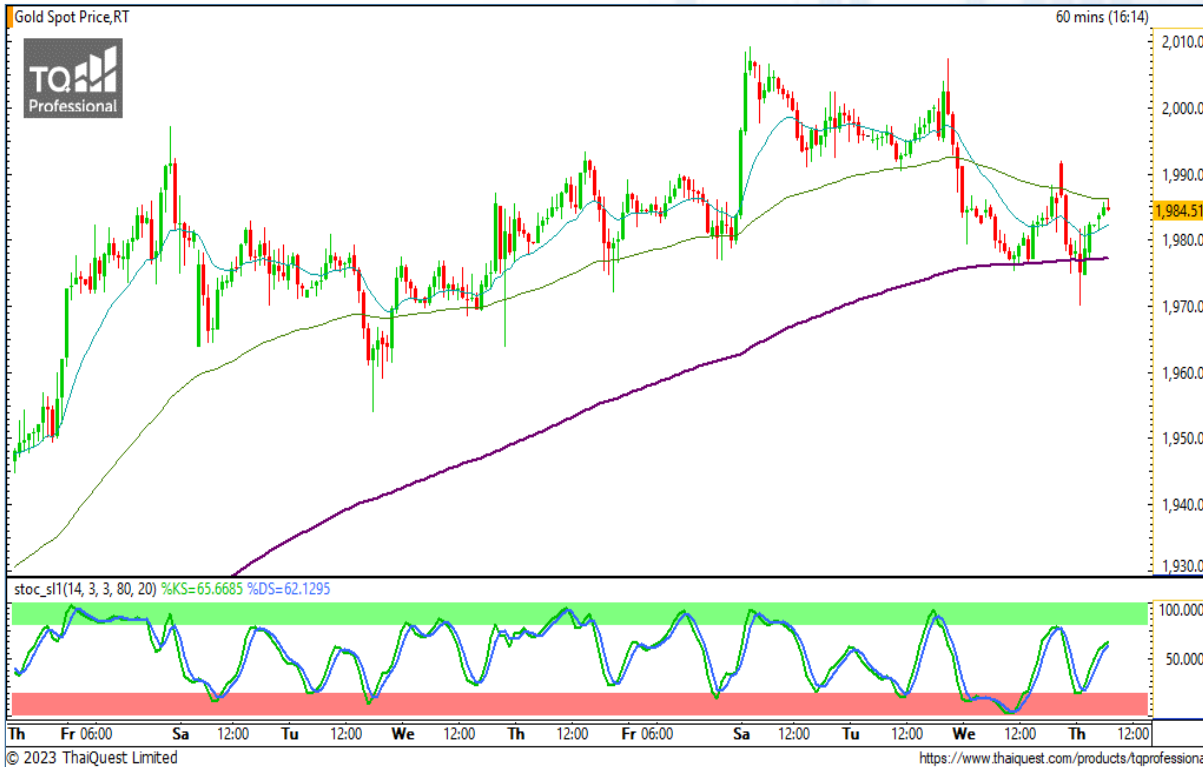
81 / 77

Resistance

83 / 87

ราคาน้ำมันดิบ WTI ย่อตัวลงทดสอบแนวรับสำคัญจากเส้น MA200 บริเวณ 81 ดอลลาร์ ซึ่งถือเป็นแนวรับสุดท้ายของทิศทางขาขึ้น แม้จะแกว่งตัวหลุดไปเล็กน้อย แต่ก็ยังดีดกลับมายืนได้ โดยหากหลุดจากแนวดังกล่าวจะมีแนวรับถัดไปบริเวณ 77 ดอลลาร์

CHART INSIGHT | Gold Futures



กลับตัวขึ้นมาแต่ยังไม่แข็งแรง

ภาพทางเทคนิคราคาทองคำราย 60 นาที ผันผันหนักขึ้นไปในแดนลบหลังจากรีบาวตึงบริเวณ 1988-1991 ดอลลาร์ ตามที่เราคาดการณ์ไว้ก็มีการปรับตัวลงหนักจนหลุดแนวรับเก่า 1976 ดอลลาร์ สะท้อนถึงสัญญาณไม่ดีเท่าไรนักในระยะสั้น และตอนนี้ก็ติดตัวกลับขึ้นมาติดแนวต้านบริเวณ MA75 ที่ 1986 ดอลลาร์ อีกครั้ง ซึ่งมีโอกาสจะผ่านไม่ได้และปรับตัวลงต่อ

กลยุทธ์ Gold Futures

พอร์ตวางแนะนำ Short ที่ 1986 ดอลลาร์ เพื่อทำกำไรบริเวณ 1975 และ 1970 ดอลลาร์ ตัดขาดทุนกรณีขึ้นเกินกว่า 1992 ดอลลาร์

Support	Resistance
1980 / 1975	1991 / 1995

Contracts	Long	Short	Net	YTD
Institution	2,212	2,748	-536	-1,286
Foreign	26,933	29,164	-2,231	+6,731
Local	24,253	21,486	+2,767	-5,445

วันที่ 1 พ.ย. 2023

กองทุน SPDR ซื้อทองคำ 2.02 ตัน

ถือครองทองคำล่าสุดที่ 861.51 ตัน

DISCLAIMER: รายงานฉบับนี้จัดทำโดยบริษัทหลักทรัพย์ ที่ปรึกษาการลงทุน เอฟ เอส เอส อินเตอร์เนชั่นแนล จำกัด "บริษัท" ข้อมูลที่ปรากฏในรายงานฉบับนี้ถูกจัดทำขึ้นบนพื้นฐานของแหล่งข้อมูลที่เชื่อหรือควรเชื่อว่ามีที่น่าเชื่อถือ และ/หรือมีความถูกต้อง อย่างไรก็ตามบริษัทไม่รับรองความถูกต้องครบถ้วนของข้อมูลดังกล่าว ข้อมูลและความเห็นที่ปรากฏอยู่ในรายงานฉบับนี้อาจมีการเปลี่ยนแปลง แก้ไข หรือเพิ่มเติมได้ตลอดเวลาโดยไม่ต้องแจ้งให้ทราบล่วงหน้า บริษัทไม่มีความประสงค์ที่จะชักจูงหรือชี้ชวนให้ผู้ลงทุน ลงทุนซื้อหรือขายหลักทรัพย์ตามที่ปรากฏในรายงานฉบับนี้ รวมทั้งบริษัทไม่รับประกันผลตอบแทนหรือราคาของหลักทรัพย์ตามข้อมูลที่ปรากฏแต่อย่างใด บริษัทจึงไม่รับผิดชอบต่อความเสียหายใดๆ ที่เกิดขึ้นจากการนำข้อมูลหรือความเห็นในรายงานฉบับนี้ไปใช้ไม่ว่ากรณีใดก็ตาม ผู้ลงทุนควรศึกษาข้อมูลและใช้ดุลยพินิจอย่างรอบคอบในการตัดสินใจลงทุน

บริษัทของสงวนลิขสิทธิ์ในข้อมูลและความเห็นที่ปรากฏอยู่ในรายงานฉบับนี้ ห้ามมิให้ผู้ใดนำข้อมูลและความเห็นในรายงานฉบับนี้ไปใช้ประโยชน์ คัดลอก ตัดแปลง ทำซ้ำ นำออกแสดงหรือเผยแพร่ต่อสาธารณชนไม่ว่าทั้งหมดหรือบางส่วน โดยไม่ได้รับอนุญาตเป็นลายลักษณ์อักษรจากบริษัทล่วงหน้า การลงทุนในหลักทรัพย์มีความเสี่ยง ผู้ลงทุนควรศึกษาข้อมูลและพิจารณาอย่างรอบคอบก่อนการตัดสินใจลงทุน

บริษัทหลักทรัพย์ ฟินันเซีย ไซริส จำกัด (มหาชน) อาจเป็นผู้ดูแลสภาพคล่อง (Market Maker) และผู้ออกใบสำคัญแสดงสิทธิอนุพันธ์ (Derivative Warrants) บนหลักทรัพย์ AAV, ADVANC, AEONTS, AMATA, ANAN, AOT, AP, BANPU, BBL, BCH, BCP, BCPG, BDMS, BEAUTY, BEC, BEM, BGRIM, BH, BJC, BLAND, BPP, BTS, CBG, CENTEL, CHG, CK, CKP, COM7, CPALL, CPF, CPN, DELTA, DTAC, EA, EGCO, EPG, ERW, ESSO, GFPT, GLOBAL, GPSC, GULF, GUNKUL, HANA, HMPRO, INTUCH, IRPC, IVL, JAS, JMT, KBANK, KCE, KKP, KTB, KTC, LH, MAJOR, MBK, MEGA, MINT, MTC, ORI, OSP, PLANB, PRM, PSH, PSL, PTG, PTT, PTTEP, PTTGC, QH, RATCH, ROBINS, RS, SAWAD, SCB, SCC, SGP, SIRI, SPALI, SPRC, STA, STEC, SUPER, TASCO, TCAP, THAI, THANI, TISCO, TKN, TMB, TOA, TOP, TPIPP, TRUE, TTW, TU, TVO, WHA และ SET50 Future โดยบริษัทฯ อาจจัดทำบทวิเคราะห์ของหลักทรัพย์อ้างอิงดังกล่าว ดังนั้น นักลงทุนควรศึกษารายละเอียดในหนังสือชี้ชวนของใบสำคัญแสดงสิทธิอนุพันธ์ดังกล่าวก่อนตัดสินใจลงทุน