

SET Index

**ติดกลับเล็กน้อย
แต่โมเมนตัมไม่แข็งแรงพอ**

เมื่อวานนี้ SET ปิดที่ระดับ 1381.83 จุด
(-14.02 จุด)

ภาพกราฟราย 60 นาที มีการย่อตัวแรงแต่
ยังไม่ทำ New Low และมีการรีบาวด์
ในช่วงท้ายตลาดขึ้นมาขึ้นเหนือแนวรับ
1380 จุด ถือว่ามีโอกาสเด็งต่อได้ แต่อาจ
ไปได้ไม่ไกลนัก เนื่องจากมีแนวต้านสำคัญ
จากเส้น Downtrend Line คอยกดดัน
อยู่บริเวณ 1390 จุด และหากย่อตัวจน
หลุดแนวรับ 1375 จุด จะเสี่ยงต่อการทำ
New Low



Support : 1380 / 1375

Resistance : 1390 / 1395

CHART INSIGHT SET50 Index Futures



ปรับตัวลงแรงตามคาดการณ์

31 ต.ค. 66 นักลงทุนต่างชาติ Short สุทธิ -34,644 สัญญา
 ค่า Basis ของ S50Z23 อยู่ที่ +2.47 จุด
 กราฟราย 60 นาที แม้ไม่ติดตัวขึ้นไปก่อน แต่ก็มี การปรับตัวลงแรงตามคาดการณ์ และลงไปกว่า ระดับที่คาดการณ์ด้วย ส่งผลให้โมเมนตัมทางบวก ค่อนข้างลดลงเนื่องจากลงลึกเกินไป และถึงแม้จะ ติดตัวกลับช่วงท้ายตลาด แต่ก็อาจขึ้นไม่ได้แรง มากนัก และหากหลุดต่ำกว่า 856 จุด อีกครั้ง จะ มีโอกาสลงไปแนวรับเดิมบริเวณ 850-845 จุด

กลยุทธ์ SET50 Index Futures

พอร์ตวางแนะนำ Short บริเวณ 863 จุด เพื่อทำ กำไร บริเวณ 856 และ 850 จุด ตัดขาดทุนกรณี ขึ้นเกินกว่า 868 จุด

Support	Resistance
856 / 850	863 / 868

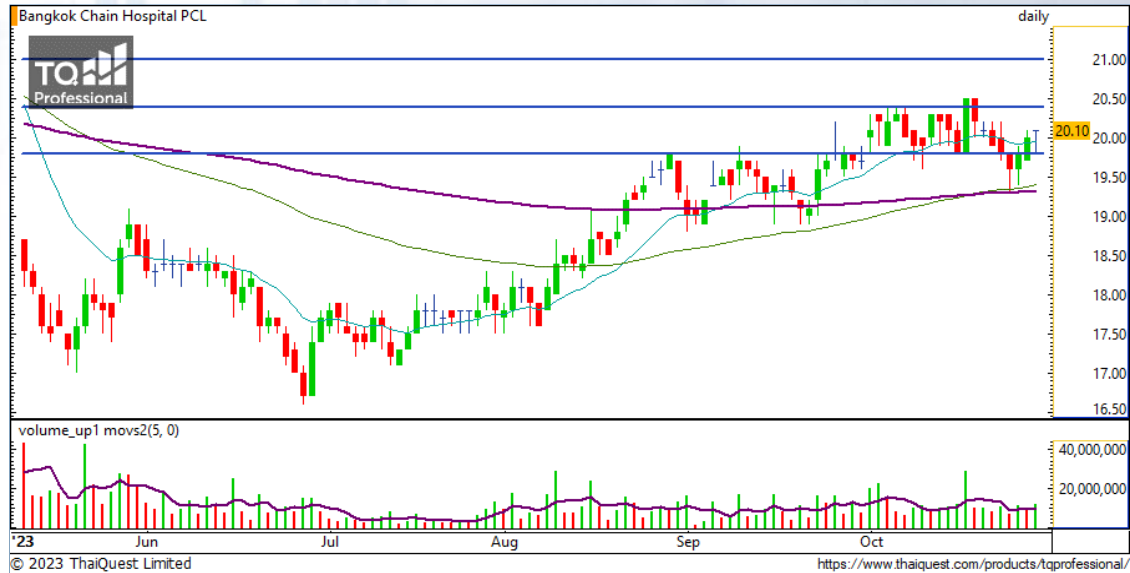
Contracts	Long	Short	Net	YTD
Institution	46,375	36,063	+10,312	+58,682
Foreign	95,285	129,929	-34,644	-295,851
Local	156,804	132,472	+24,332	+237,169

BCH

Support 19.80
Resistance 20.40 / 21
Stop loss 19.30

คำแนะนำระยะสั้น (BUY)

กราฟยกตัวขึ้นเหนือแนวสำคัญระยะสั้นบริเวณ 19.80 บาท ขึ้นมาพร้อมระดับ Volume เริ่มยกตัวขึ้น มีโอกาสขึ้นต่อแรงได้เพื่อทดสอบแนวต้านจากยอดเก่า



JPAK

Support 4.28
Resistance 4.48 / 4.66
Stop loss 4.16

คำแนะนำระยะสั้น (BUY)

กราฟรีบาวด์ทำทรงแบบ Rounding Bottom มีโอกาสดีดขึ้นแรงต่อเพื่อทดสอบบริเวณขอบล่างที่ 4.48 บาท และหากผ่านขึ้นไปได้ จะเป็นขาขึ้นรอบใหม่
(Finansia เป็นผู้จัดการการจัดจำหน่ายฯ)



CHART INSIGHT | Swing Trading



ERW	
Support	5.10
Resistance	5.40 / 5.80
Stop loss	4.96
คำแนะนำระยะสั้น (BUY)	
กราฟกลับตัวจากแนวรับสำคัญบริเวณ 4.96 บาท ขึ้นมาอย่างมีนัยยะสำคัญ มีโอกาสขึ้นต่อเพื่อทดสอบแนวต้านกรอบใหญ่ช่วง 5.40-5.80 บาท	



CBG	
Support	67
Resistance	68.50 / 70
Stop loss	66
คำแนะนำระยะสั้น (BUY)	
กราฟกลับตัวจากแนวรับลึกบริเวณ 66 บาท ขึ้นมาพร้อม Volume เริ่มยกตัวขึ้น มีโอกาสขึ้นไปทดสอบแนวต้านระยะสั้น 68.50 บาท หากผ่านไต่ขึ้นไปได้ จะมีโมเมนตัมเชิงบวกระยะสั้น	

CHART INSIGHT Commodity Market



Support

83 / 80

Resistance

87 / 90

ราคาน้ำมันดิบ WTI ย่อตัวลงต่อเนื่องหลุดแนวรับ 83 ดอลลาร์ ลงมา และกำลังทดสอบแนวรับสำคัญจากเส้น MA200 บริเวณ 81 ดอลลาร์ ซึ่งถือเป็นแนวรับสุดท้ายของทิศทางขาขึ้น หากยืนไม่ได้จะมีโมเมนตัมเชิงลบชัดเจนขึ้น

CHART INSIGHT | Gold Futures



ลงมาที่ระดับแนวรับที่คาดการณ์

ภาพทางเทคนิคราคาทองคำรายวันมีการย่อตัวลงมาแนวรับช่วง 1987-1977 ดอลลาร์ ตามที่เราคาดการณ์ไว้ โดยในระยะสั้นหากหลุด 1976 ดอลลาร์ โมเมนตัมทางบวกจะลดลง และจะมีโอกาสลงไปหาแนวรับที่ 1963-1953 ดอลลาร์

กลยุทธ์ Gold Futures

พอร์ต Short ต้นทุน 1997 ดอลลาร์ ปิดทำกำไรที่ 1980 ดอลลาร์ ไปแล้ว พอร์ตวางแนะนำ Wait and See

Support	Resistance
1980 / 1975	1987 / 1997

Contracts	Long	Short	Net	YTD
Institution	2,201	2,311	-110	-750
Foreign	17,740	17,842	-102	+8,962
Local	12,853	12,641	+212	-8,212

วันที่ 31 ต.ค. 2023

กองทุน SPDR ไม่เปลี่ยนแปลง

ถือครองทองคำเท่าเดิมที่ 859.49 ตัน

DISCLAIMER: รายงานฉบับนี้จัดทำโดยบริษัทหลักทรัพย์ ที่ปรึกษาการลงทุน เอฟ เอส เอส อินเตอร์เนชั่นแนล จำกัด "บริษัท" ข้อมูลที่ปรากฏในรายงานฉบับนี้ถูกจัดทำขึ้นบนพื้นฐานของแหล่งข้อมูลที่เชื่อหรือควรเชื่อว่ามีที่น่าเชื่อถือ และ/หรือมีความถูกต้อง อย่างไรก็ตามบริษัทไม่รับรองความถูกต้องครบถ้วนของข้อมูลดังกล่าว ข้อมูลและความเห็นที่ปรากฏอยู่ในรายงานฉบับนี้อาจมีการเปลี่ยนแปลง แก้ไข หรือเพิ่มเติมได้ตลอดเวลาโดยไม่ต้องแจ้งให้ทราบล่วงหน้า บริษัทไม่มีความประสงค์ที่จะชักจูงหรือชี้ชวนให้ผู้ลงทุน ลงทุนซื้อหรือขายหลักทรัพย์ตามที่ปรากฏในรายงานฉบับนี้ รวมทั้งบริษัทไม่รับประกันผลตอบแทนหรือราคาของหลักทรัพย์ตามข้อมูลที่ปรากฏแต่อย่างใด บริษัทจึงไม่รับผิดชอบต่อความเสียหายใดๆ ที่เกิดขึ้นจากการนำข้อมูลหรือความเห็นในรายงานฉบับนี้ไปใช้ไม่ว่ากรณีใดก็ตาม ผู้ลงทุนควรศึกษาข้อมูลและใช้ดุลยพินิจอย่างรอบคอบในการตัดสินใจลงทุน

บริษัทของสงวนลิขสิทธิ์ในข้อมูลและความเห็นที่ปรากฏอยู่ในรายงานฉบับนี้ ห้ามมิให้ผู้ใดนำข้อมูลและความเห็นในรายงานฉบับนี้ไปใช้ประโยชน์ คัดลอก ตัดแปลง ทำซ้ำ นำออกแสดงหรือเผยแพร่ต่อสาธารณชนไม่ว่าทั้งหมดหรือบางส่วน โดยไม่ได้รับอนุญาตเป็นลายลักษณ์อักษรจากบริษัทล่วงหน้า การลงทุนในหลักทรัพย์มีความเสี่ยง ผู้ลงทุนควรศึกษาข้อมูลและพิจารณาอย่างรอบคอบก่อนการตัดสินใจลงทุน

บริษัทหลักทรัพย์ ฟินันเซีย ไซรัส จำกัด (มหาชน) อาจเป็นผู้ดูแลสภาพคล่อง (Market Maker) และผู้ออกใบสำคัญแสดงสิทธิอนุพันธ์ (Derivative Warrants) บนหลักทรัพย์ AAV, ADVANC, AEONTS, AMATA, ANAN, AOT, AP, BANPU, BBL, BCH, BCP, BCPG, BDMS, BEAUTY, BEC, BEM, BGRIM, BH, BJC, BLAND, BPP, BTS, CBG, CENTEL, CHG, CK, CKP, COM7, CPALL, CPF, CPN, DELTA, DTAC, EA, EGCO, EPG, ERW, ESSO, GFPT, GLOBAL, GPSC, GULF, GUNKUL, HANA, HMPRO, INTUCH, IRPC, IVL, JAS, JMT, KBANK, KCE, KKP, KTB, KTC, LH, MAJOR, MBK, MEGA, MINT, MTC, ORI, OSP, PLANB, PRM, PSH, PSL, PTG, PTT, PTTEP, PTTGC, QH, RATCH, ROBINS, RS, SAWAD, SCB, SCC, SGP, SIRI, SPALI, SPRC, STA, STEC, SUPER, TASCO, TCAP, THAI, THANI, TISCO, TKN, TMB, TOA, TOP, TPIPP, TRUE, TTW, TU, TVO, WHA และ SET50 Future โดยบริษัทฯ อาจจัดทำบทวิเคราะห์ของหลักทรัพย์อ้างอิงดังกล่าว ดังนั้น นักลงทุนควรศึกษารายละเอียดในหนังสือชี้ชวนของใบสำคัญแสดงสิทธิอนุพันธ์ดังกล่าวก่อนตัดสินใจลงทุน