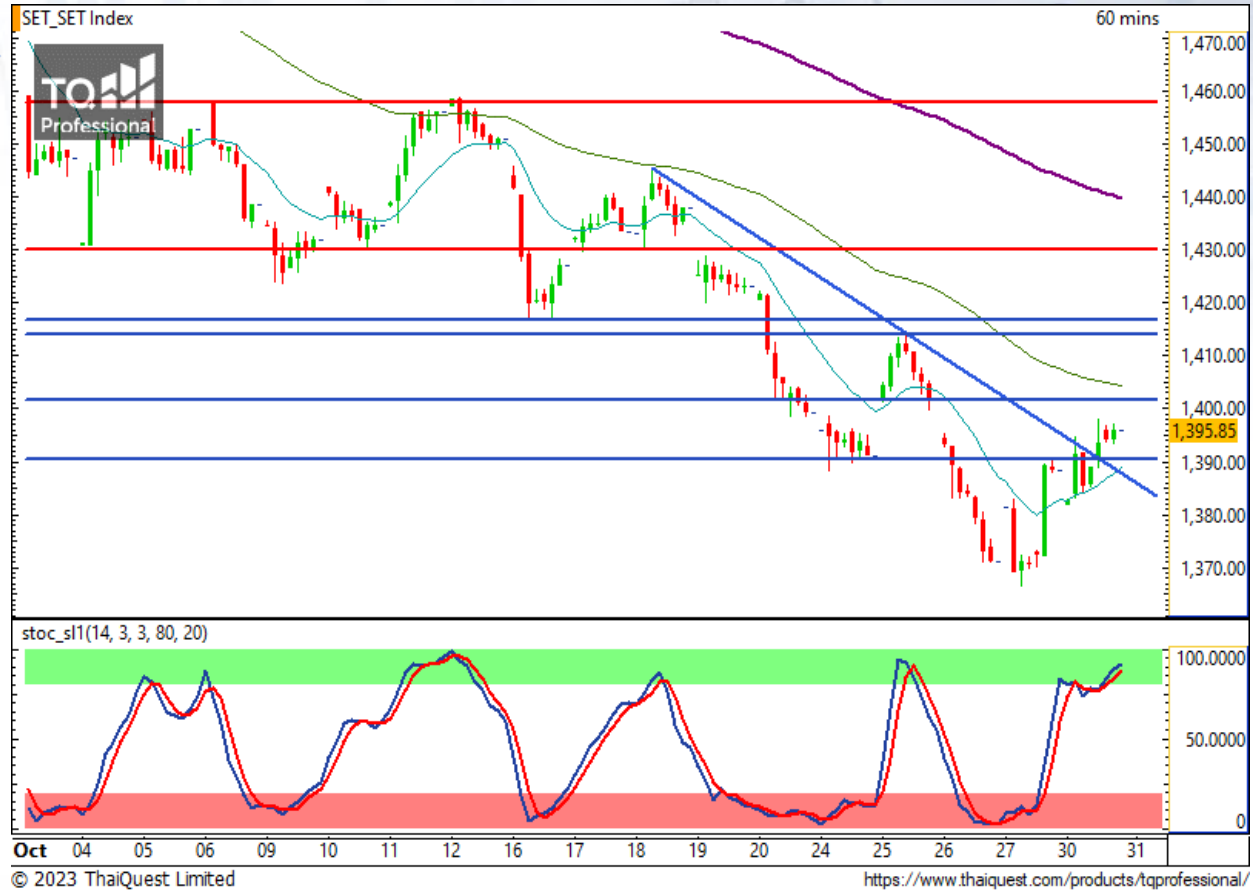


SET Index

ลุ่มขึ้นไปปิด Gap ที่ 1401 จุด

เมื่อวานนี้ SET ปิดที่ระดับ 1395.85 จุด (+7.62 จุด)

ภาพกราฟราย 60 นาที มีการติดตัวขึ้นต่อเนื่องเบรกแนวต้าน 1390 จุด ขึ้นมาเป็นที่เรียบร้อย และมีโอกาสขึ้นต่อเพื่อปิด Gap ที่เปิดไว้บริเวณ 1401 จุด อย่างไรก็ตาม SET มีระดับ Stochastic ที่ค่อนข้างสูงเกินไป ดังนั้น หากขึ้นไปปิด Gap ดังกล่าว อาจมีการปรับตัวลงในระยะสั้นได้



Support : 1390 / 1380

Resistance : 1400 / 1415

CHART INSIGHT SET50 Index Futures



ขึ้นมาปิด Gap ตามที่คาดการณ์ไว้

30 ต.ค. 66 นักลงทุนต่างชาติ Long สุทธิ +12,892 สัญญา
 ค่า Basis ของ S50Z23 อยู่ที่ +2.52 จุด
 กราฟราย 60 นาที มีการติดตัวขึ้นต่อไปปิด Gap ที่เปิดไว้บริเวณ 868 จุด ตามที่เราได้คาดการณ์ไว้ ในระยะสั้น กราฟมีโอกาสขึ้นทดสอบแนวต้านบริเวณ 875 จุด แต่อาจไม่ใช่เรื่องง่ายที่จะผ่านไป ได้ เนื่องจากเป็นแนวต้านสำคัญ อีกทั้งระดับ Stochastic ที่ค่อนข้างสูงกว่าปกติ

กลยุทธ์ SET50 Index Futures

พอร์ตวางแนะนำ Short บริเวณ 875 จุด เพื่อทำกำไร บริเวณ 868 และ 863 จุด ตัดขาดทุนกรณีขึ้นเกินกว่า 880 จุด

Support	Resistance				
868 / 863	875 / 884				
Contracts	Long	Short	Net	YTD	
Institution	36,399	43,588	-7,189	+48,370	
Foreign	117,622	104,730	+12,892	-261,207	
Local	144,679	150,382	-5,703	+212,837	

CHART INSIGHT Momentum Trading

BCP

Support 40.50
Resistance 41.75 / 44
Stop loss 40

คำแนะนำระยะสั้น (BUY)

กราฟเป็นขาขึ้นชัดเจนหลังยกตัวขึ้นเหนือแนวรับ 40 บาท
มีโอกาสปรับตัวขึ้นต่อเนื่องโดยมีแนวต้านสำคัญแนวแรก
บริเวณ 41.75 บาท



TRP

Support 15.90
Resistance 16.50 / 16.90
Stop loss 15.70

คำแนะนำระยะสั้น (BUY)

กราฟวิ่งขึ้นเหนือแนวต้านเก่าทั้ง 15.70 และ 15.90 บาท
ขึ้นมาอย่างแข็งแกร่ง มองยังมีโอกาสขึ้นต่อเนื่อง และหาก
เบรก 17.30 บาท จะเป็นการทำ All Time High



CHART INSIGHT | Swing Trading

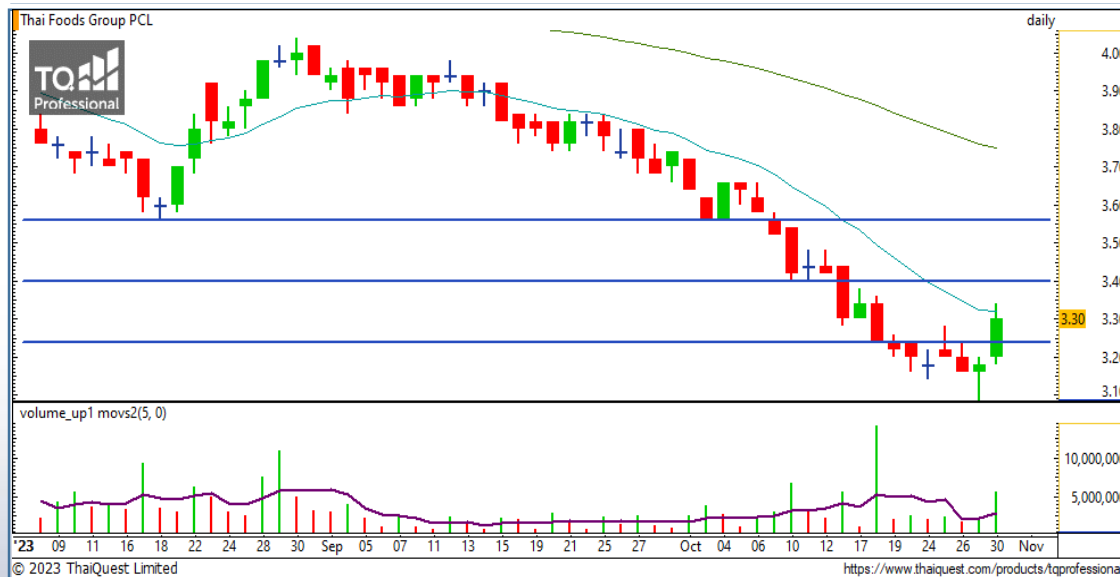


SFLEX

Support	3.26
Resistance	3.40 / 3.52
Stop loss	3.20

คำแนะนำระยะสั้น (BUY)

กราฟกลับตัวขึ้นเหนือแนวต้านเก่า 3.26 บาท มีโอกาสขึ้นต่อในระยะสั้น โดยช่วงก่อนหน้าลงมาแรง รอบการติดกลับจึงมีโอกาสขึ้นแรงถึงระดับ 3.52 บาท



TFG

Support	3.24
Resistance	3.40 / 3.56
Stop loss	3.18

คำแนะนำระยะสั้น (BUY)

กราฟกลับตัวจากจุดเบรคเก่า ถือเป็นแนวรับสำคัญ การที่ไม่หลุดทำให้โมเมนตัมยังเป็นบวก มีโอกาสขึ้นต่อเพื่อทดสอบแนวต้านบริเวณ 13.30 และ 13.70 บาท

CHART INSIGHT Commodity Market



Support

81 / 77

Resistance

83 / 87

ราคาน้ำมันดิบ WTI แกว่งตัวหลุดแนวรับ 83 ดอลลาร์ และหากยังมีทิศทางลงต่อเนื่องจนหลุดจาก MA200 บริเวณ 81 ดอลลาร์ ลงไป จะมีโอกาสเป็นขาลงค่อนข้างมาก

CHART INSIGHT | Gold Futures



แกว่งตัวบริเวณสำคัญ

ภาพทางเทคนิคราคาทองคำ 60 นาที ยังแกว่งตัวอยู่ที่ระดับ 1997 ดอลลาร์ ซึ่งถือเป็นแนวสำคัญในช่วงนี้ และถ้าไม่สามารถขึ้นไปยืนเหนือระดับดังกล่าวได้ จะมีโอกาสลงมาทดสอบแนวรับบริเวณ 1990-1985 ดอลลาร์ แต่หากยืนได้และทำ New high เหนือ 2002 ดอลลาร์ มีโอกาสจะกลับไปทดสอบแนวต้านเก่าบริเวณ 2006-2009 ดอลลาร์

กลยุทธ์ Gold Futures

พอร์ต Short ต้นทุน 1997 ดอลลาร์ เพื่อทำกำไรที่ 1987 และ 1977 ดอลลาร์ ตัดขาดทุนหากขึ้นเกินกว่า 2006 ดอลลาร์

Support	Resistance
1990 / 1985	1997 / 2002

Contracts	Long	Short	Net	YTD
Institution	2,306	2,787	-481	-640
Foreign	35,336	33,939	+1,397	+9,064
Local	21,629	22,545	-916	-8,424

วันที่ 30 ต.ค. 2023

กองทุน SPDR ขายทองคำ 2.31 ตัน

ถือครองทองคำล่าสุดที่ 859.49 ตัน

DISCLAIMER: รายงานฉบับนี้จัดทำโดยบริษัทหลักทรัพย์ ที่ปรึกษาการลงทุน เอฟ เอส เอส อินเตอร์เนชั่นแนล จำกัด "บริษัท" ข้อมูลที่ปรากฏในรายงานฉบับนี้ถูกจัดทำขึ้นบนพื้นฐานของแหล่งข้อมูลที่เชื่อหรือควรเชื่อว่ามีที่น่าเชื่อถือ และ/หรือมีความถูกต้อง อย่างไรก็ตามบริษัทไม่รับรองความถูกต้องครบถ้วนของข้อมูลดังกล่าว ข้อมูลและความเห็นที่ปรากฏอยู่ในรายงานฉบับนี้อาจมีการเปลี่ยนแปลง แก้ไข หรือเพิ่มเติมได้ตลอดเวลาโดยไม่ต้องแจ้งให้ทราบล่วงหน้า บริษัทไม่มีความประสงค์ที่จะชักจูงหรือชี้ชวนให้ผู้ลงทุน ลงทุนซื้อหรือขายหลักทรัพย์ตามที่ปรากฏในรายงานฉบับนี้ รวมทั้งบริษัทไม่รับประกันผลตอบแทนหรือราคาของหลักทรัพย์ตามข้อมูลที่ปรากฏแต่อย่างใด บริษัทจึงไม่รับผิดชอบต่อความเสียหายใดๆ ที่เกิดขึ้นจากการนำข้อมูลหรือความเห็นในรายงานฉบับนี้ไปใช้ไม่ว่ากรณีใดก็ตาม ผู้ลงทุนควรศึกษาข้อมูลและใช้ดุลยพินิจอย่างรอบคอบในการตัดสินใจลงทุน

บริษัทของสงวนลิขสิทธิ์ในข้อมูลและความเห็นที่ปรากฏอยู่ในรายงานฉบับนี้ ห้ามมิให้ผู้ใดนำข้อมูลและความเห็นในรายงานฉบับนี้ไปใช้ประโยชน์ คัดลอก ตัดแปลง ทำซ้ำ นำออกแสดงหรือเผยแพร่ต่อสาธารณชนไม่ว่าทั้งหมดหรือบางส่วน โดยไม่ได้รับอนุญาตเป็นลายลักษณ์อักษรจากบริษัทล่วงหน้า การลงทุนในหลักทรัพย์มีความเสี่ยง ผู้ลงทุนควรศึกษาข้อมูลและพิจารณาอย่างรอบคอบก่อนการตัดสินใจลงทุน

บริษัทหลักทรัพย์ ฟินันเซีย ไซรัส จำกัด (มหาชน) อาจเป็นผู้ดูแลสภาพคล่อง (Market Maker) และผู้ออกใบสำคัญแสดงสิทธิอนุพันธ์ (Derivative Warrants) บนหลักทรัพย์ AAV, ADVANC, AEONTS, AMATA, ANAN, AOT, AP, BANPU, BBL, BCH, BCP, BCPG, BDMS, BEAUTY, BEC, BEM, BGRIM, BH, BJC, BLAND, BPP, BTS, CBG, CENTEL, CHG, CK, CKP, COM7, CPALL, CPF, CPN, DELTA, DTAC, EA, EGCO, EPG, ERW, ESSO, GFPT, GLOBAL, GPSC, GULF, GUNKUL, HANA, HMPRO, INTUCH, IRPC, IVL, JAS, JMT, KBANK, KCE, KKP, KTB, KTC, LH, MAJOR, MBK, MEGA, MINT, MTC, ORI, OSP, PLANB, PRM, PSH, PSL, PTG, PTT, PTTEP, PTTGC, QH, RATCH, ROBINS, RS, SAWAD, SCB, SCC, SGP, SIRI, SPALI, SPRC, STA, STEC, SUPER, TASCO, TCAP, THAI, THANI, TISCO, TKN, TMB, TOA, TOP, TPIPP, TRUE, TTW, TU, TVO, WHA และ SET50 Future โดยบริษัทฯ อาจจัดทำบทวิเคราะห์ของหลักทรัพย์อ้างอิงดังกล่าว ดังนั้น นักลงทุนควรศึกษารายละเอียดในหนังสือชี้ชวนของใบสำคัญแสดงสิทธิอนุพันธ์ดังกล่าวก่อนตัดสินใจลงทุน