



Market Update : ปรับตัวแรง จับตาดู Low เดิมได้หรือไม่

Support : 1370-1365/ 1340 Resistance : 1390 / 1400

SET Index : ดัชนีปรับตัวลงแรงเช่นนี้อ่อนแอกว่าที่เราคาดหลังจากฟื้นตัวขึ้นไปไม่ผ่าน 1,400 จุด โดยหากปรับตัวลงต่อและยืนเหนือ Low เดิมบริเวณ 1365-1370 จุด ไม่ได้จะเปิด Downside ปรับลงต่อ

S50Z23 : ปรับตัวลงค่อนข้างแรงเช่นกัน และเริ่มเห็นจังหวะหลุดต่ำกว่า 856 จุด ภาคบายนหากไม่กลับมาขึ้นเหนือ มีโอกาสส่องลงหา Low เดิมบริเวณ 845 จุด

กลยุทธ์ S50Z23

Support : 845 / 810 Resistance : 860 / 870

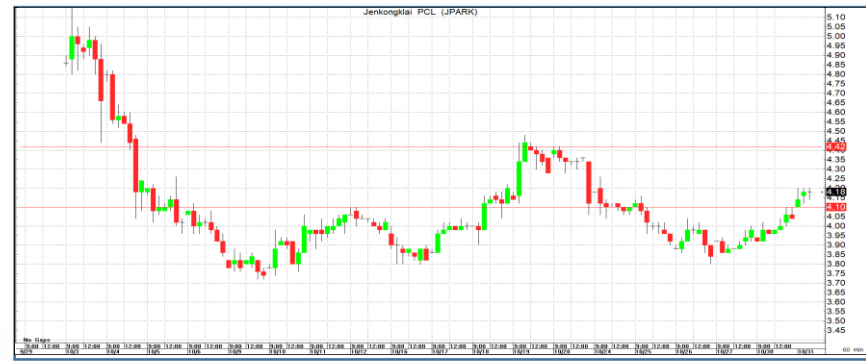
ดัชนีปรับลงแรงทำให้การเปิด Short ที่ 875 จุด ไม่เกิดขึ้น พอร์ตว่างแนะนำ Wait and See รอดูแรงซื้อที่แนวรับ 845 จุด

Analyst : Jitra Amornthum, FSSIA Register : 014530 Tel. 02-646-9966
 Analyst : Veeravat Virochpoka, FSSIA Register : 047077 Tel. 02-646-9821
 Assistant analyst : Sirapat Khularbpet



Support	Resistance	Stop loss
252	265 / 270	250

BH : แนะนำต่อเนื่องจากวานนี้ ราคาทยอยไต่ระดับขึ้นจากฐานแนวรับหลักบริเวณ 252 บาท มีโอกาสขึ้นทดสอบกรอบบนของแนวโน้ม Sideways



Support	Resistance	Stop loss
4.10	4.30 / 4.40	4

JPARK : ราคาหุ้นฟื้นตัวได้แข็งแกร่งกว่าตลาดในช่วงเช้า ระยะสั้นผ่านแนวต้านย่อยที่ 4.20 บาท มีโอกาสขึ้นทดสอบ High ของรอบก่อนหน้า (Finansia เป็นผู้จัดการการจัดจำหน่าย)

DISCLAIMER: รายงานฉบับนี้จัดทำโดยบริษัทหลักทรัพย์ ที่ปรึกษาการลงทุน เอฟ เอส เอส อินเตอร์เนชั่นแนล จำกัด "บริษัท" ข้อมูลที่ปรากฏในรายงานฉบับนี้ถูกจัดทำขึ้นบนพื้นฐานของแหล่งข้อมูลที่เชื่อหรือควรเชื่อว่ามีที่น่าเชื่อถือ และ/หรือมีความถูกต้อง อย่างไรก็ตามบริษัทไม่รับรองความถูกต้องครบถ้วนของข้อมูลดังกล่าว ข้อมูลและความเห็นที่ปรากฏอยู่ในรายงานฉบับนี้อาจมีการเปลี่ยนแปลง แก้ไข หรือเพิ่มเติมได้ตลอดเวลาโดยไม่ต้องแจ้งให้ทราบล่วงหน้า บริษัทไม่มีความประสงค์ที่จะชักจูงหรือชี้ชวนให้ผู้ลงทุน ลงทุนซื้อหรือขายหลักทรัพย์ตามที่ปรากฏในรายงานฉบับนี้ รวมทั้งบริษัทไม่รับประกันผลตอบแทนหรือราคาของหลักทรัพย์ตามข้อมูลที่ปรากฏแต่อย่างใด บริษัทจึงไม่รับผิดชอบต่อความเสียหายใดๆ ที่เกิดขึ้นจากการนำข้อมูลหรือความเห็นในรายงานฉบับนี้ไปใช้ไม่ว่ากรณีใดก็ตาม ผู้ลงทุนควรศึกษาข้อมูลและใช้ดุลยพินิจอย่างรอบคอบในการตัดสินใจลงทุน

บริษัทของสงวนลิขสิทธิ์ในข้อมูลและความเห็นที่ปรากฏอยู่ในรายงานฉบับนี้ ห้ามมิให้ผู้ใดนำข้อมูลและความเห็นในรายงานฉบับนี้ไปใช้ประโยชน์ คัดลอก ตัดแปลง ทำซ้ำ นำออกแสดงหรือเผยแพร่ต่อสาธารณชนไม่ว่าทั้งหมดหรือบางส่วน โดยไม่ได้รับอนุญาตเป็นลายลักษณ์อักษรจากบริษัทล่วงหน้า การลงทุนในหลักทรัพย์มีความเสี่ยง ผู้ลงทุนควรศึกษาข้อมูลและพิจารณาอย่างรอบคอบก่อนการตัดสินใจลงทุน

บริษัทหลักทรัพย์ ฟินันเซีย ไซรัส จำกัด (มหาชน) อาจเป็นผู้ดูแลสภาพคล่อง (Market Maker) และผู้ออกใบสำคัญแสดงสิทธิอนุพันธ์ (Derivative Warrants) บนหลักทรัพย์ AAV, ADVANC, AEONTS, AMATA, ANAN, AOT, AP, BANPU, BBL, BCH, BCP, BCPG, BDMS, BEAUTY, BEC, BEM, BGRIM, BH, BJC, BLAND, BPP, BTS, CBG, CENTEL, CHG, CK, CKP, COM7, CPALL, CPF, CPN, DELTA, DTAC, EA, EGCO, EPG, ERW, ESSO, GFPT, GLOBAL, GPSC, GULF, GUNKUL, HANA, HMPRO, INTUCH, IRPC, IVL, JAS, JMT, KBANK, KCE, KKP, KTB, KTC, LH, MAJOR, MBK, MEGA, MINT, MTC, ORI, OSP, PLANB, PRM, PSH, PSL, PTG, PTT, PTTEP, PTTGC, QH, RATCH, ROBINS, RS, SAWAD, SCB, SCC, SGP, SIRI, SPALI, SPRC, STA, STEC, SUPER, TASCOS, TCAP, THAI, THANI, TISCO, TKN, TMB, TOA, TOP, TPIPP, TRUE, TTW, TU, TVO, WHA และ SET50 Future โดยบริษัทฯ อาจจัดทำบทวิเคราะห์ของหลักทรัพย์อ้างอิงดังกล่าว ดังนั้น นักลงทุนควรศึกษารายละเอียดในหนังสือชี้ชวนของใบสำคัญแสดงสิทธิอนุพันธ์ดังกล่าวก่อนตัดสินใจลงทุน