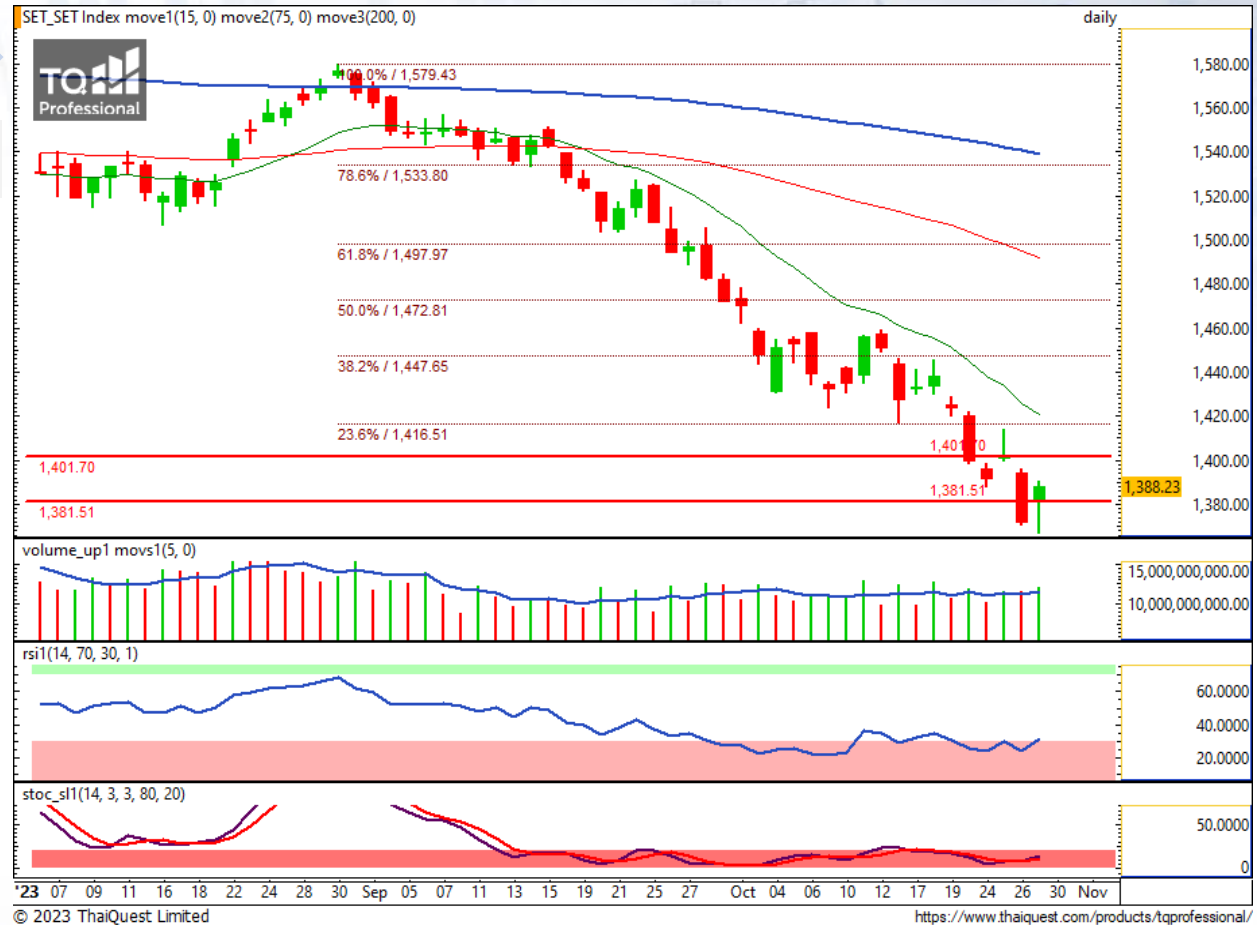


SET Index

กราฟมีโอกาสติดตัวสู่ 1400

เมื่อวานนี้ SET ปิดที่ระดับ 1388.23 จุด (+17.01 จุด)

ภาพกราฟรายวันมีการติดตัวกลับตามที่เราได้คาดการณ์ไว้ และในระยะสั้น ยังติดแนวต้านบริเวณ 1390 จุด อย่างไรก็ตาม การที่กราฟยังยืนเหนือ 1380 จุด ก็ถือเป็นปัจจัยบวกที่ช่วยให้ SET มีโอกาสติดตัวขึ้นต่อได้ โดยมองว่าจะขึ้นไปปิด Gap ที่เปิดไว้บริเวณ 1402 จุด เป็นเป้าหมายแรก อย่างไรก็ตาม SET อาจถูกกดดันจากดัชนีต่าง ๆ ของต่างประเทศในช่วงเช้า



Support : 1370 / 1340

Resistance : 1390 / 1400

CHART INSIGHT SET50 Index Futures



มีโอกาสขึ้นต่อหากไม่หลุด 856 จุด

27 ต.ค. 66 นักลงทุนต่างชาติ Long สุทธิ

21,564 สัญญา

ค่า Basis ของ S50Z23 อยู่ที่ -0.16 จุด

กราฟราย 60 นาที มีการติดตัวแรงเบรกแนวต้าน
เก่าบริเวณ 856 จุด ขึ้นมา แต่ขึ้นไปติดแนวต้าน
จากเส้น Downtrend Line มองยังมีโอกาสไปต่อ
ได้หากไม่หลุด 856 จุด โดยมองเป้าหมายสำคัญ
คือ บริเวณแนวต้านเก่าและจุดที่เปิด Gap บริเวณ
868 จุด อย่างไรก็ตาม ต้องดูปัจจัยกดดันในช่วง
เปิดตลาดอีกครั้ง

กลยุทธ์ SET50 Index Futures

พอร์ตวางแนะนำ Wait and See รอดูความ
ชัดเจนอีกครั้ง

Support	Resistance				
856 / 850	868 / 875				
Contracts	Long	Short	Net	YTD	
Institution	41,143	46,462	-5,319	+55,559	
Foreign	134,585	113,021	+21,564	-274,099	
Local	159,855	176,100	-16,245	+218,540	

PTTGC

Support 34.75
Resistance 36.75 / 38.25
Stop loss 34

คำแนะนำระยะสั้น (BUY)

กราฟเบรก Downtrend Line ขึ้นมาพร้อมยืนเหนือแนวรับสำคัญ 34.75 บาท อีกทั้งปริมาณ Volume ก็พุ่งสูงเหนือระดับค่าเฉลี่ย มีโอกาสขึ้นต่อเพื่อจบขาลงอย่างชัดเจน



MAJOR

Support 14.40
Resistance 14.90 / 15.50
Stop loss 14.10

คำแนะนำระยะสั้น (BUY)

กราฟยก High ยก Low ยืนเหนือ MA ระยะสั้นถึงกลาง มีโอกาสติดตัวขึ้นต่อเนื่อง และหากขึ้นยืนเหนือ MA200 บริเวณ 15.70 บาท จะเป็นขาขึ้นที่ชัดเจน



CHART INSIGHT | Swing Trading

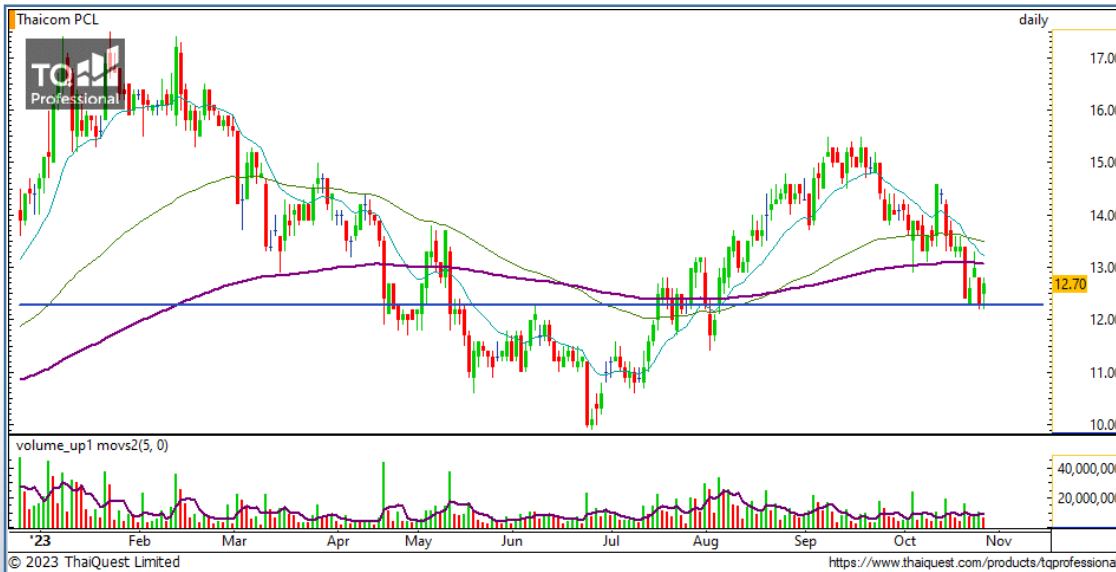


KTC

Support	43.50
Resistance	44.50 / 45.50
Stop loss	43

คำแนะนำระยะสั้น (BUY)

กราฟกลับตัวจากแนวรับบริเวณ 43 บาท ขึ้นมาพร้อมระดับ Volume ปรับตัวขึ้นแรงเหนือค่าเฉลี่ย มีโอกาสปรับตัวขึ้นต่อ โดยมีแนวต้านระยะสั้นบริเวณ 44.50 บาท



THCOM

Support	12.50
Resistance	13.30 / 13.70
Stop loss	12.20

คำแนะนำระยะสั้น (BUY)

กราฟกลับตัวจากจุดเบรคเก่า ถือเป็นแนวรับสำคัญ การที่ไม่หลุดทำให้โมเมนตัมยังเป็นบวก มีโอกาสขึ้นต่อเพื่อทดสอบแนวต้านบริเวณ 13.30 และ 13.70 บาท

CHART INSIGHT Commodity Market



Support

83 / 80

Resistance

87 / 90

ราคาน้ำมันดิบ WTI ยังแกว่งตัวบริเวณแนวรับสำคัญ 83 ดอลลาร์ โดยยังมีโมเมนตัมในทิศทางขาขึ้น แต่ระยะสั้นกำลังแกว่งตัว Sideway ช่วง 83-87 ดอลลาร์

CHART INSIGHT | Gold Futures



ขึ้นแรงต่อเนื่อง อาจย่อตัวได้

ภาพทางเทคนิคราคาทองคำรายวันมีการติดตัวแรงต่อเนื่องในคืนวันศุกร์ โดยกลับไปสู่ระดับตัวเลข 2000 ดอลลาร์ อีกครั้ง ยืนเหนือแนวต้านสำคัญบริเวณ 1987 ดอลลาร์ ขึ้นมาอย่างชัดเจน อย่างไรก็ตาม การที่ขึ้นมาแรงต่อเนื่องในระยะสั้นทำให้ Stochastic วิ่งในกรอบ Overbought มาสักระยะ อาจส่งผลให้มีการปรับตัวลงมาในระยะสั้นได้

กลยุทธ์ Gold Futures

พอร์ตวางแนะนำ รอเปิด Short หากกราฟร่วงลงต่ำกว่า 1997 ดอลลาร์ ลงมา มองเป้าทำกำไรที่ 1987 และ 1977 ดอลลาร์ ตัดขาดทุนหากขึ้นเกินกว่า 2009 ดอลลาร์

Support	Resistance
1997 / 1987	2009 / 2020

Contracts	Long	Short	Net	YTD
Institution	1,144	1,498	-354	-159
Foreign	26,371	27,742	-1,371	+7,667
Local	17,388	15,663	+1,725	-7,508

วันที่ 27 ต.ค. 2023

กองทุน SPDR ไม่เปลี่ยนแปลง

ถือครองทองคำเท่าเดิมที่ 861.80 ตัน

DISCLAIMER: รายงานฉบับนี้จัดทำโดยบริษัทหลักทรัพย์ ที่ปรึกษาการลงทุน เอฟ เอส เอส อินเตอร์เนชั่นแนล จำกัด "บริษัท" ข้อมูลที่ปรากฏในรายงานฉบับนี้ถูกจัดทำขึ้นบนพื้นฐานของแหล่งข้อมูลที่เชื่อหรือควรเชื่อว่ามีที่น่าเชื่อถือ และ/หรือมีความถูกต้อง อย่างไรก็ตามบริษัทไม่รับรองความถูกต้องครบถ้วนของข้อมูลดังกล่าว ข้อมูลและความเห็นที่ปรากฏอยู่ในรายงานฉบับนี้อาจมีการเปลี่ยนแปลง แก้ไข หรือเพิ่มเติมได้ตลอดเวลาโดยไม่ต้องแจ้งให้ทราบล่วงหน้า บริษัทไม่มีความประสงค์ที่จะชักจูงหรือชี้ชวนให้ผู้ลงทุน ลงทุนซื้อหรือขายหลักทรัพย์ตามที่ปรากฏในรายงานฉบับนี้ รวมทั้งบริษัทไม่รับประกันผลตอบแทนหรือราคาของหลักทรัพย์ตามข้อมูลที่ปรากฏแต่อย่างใด บริษัทจึงไม่รับผิดชอบต่อความเสียหายใดๆ ที่เกิดขึ้นจากการนำข้อมูลหรือความเห็นในรายงานฉบับนี้ไปใช้ไม่ว่ากรณีใดก็ตาม ผู้ลงทุนควรศึกษาข้อมูลและใช้ดุลยพินิจอย่างรอบคอบในการตัดสินใจลงทุน

บริษัทของสงวนลิขสิทธิ์ในข้อมูลและความเห็นที่ปรากฏอยู่ในรายงานฉบับนี้ ห้ามมิให้ผู้ใดนำข้อมูลและความเห็นในรายงานฉบับนี้ไปใช้ประโยชน์ คัดลอก ตัดแปลง ทำซ้ำ นำออกแสดงหรือเผยแพร่ต่อสาธารณชนไม่ว่าทั้งหมดหรือบางส่วน โดยไม่ได้รับอนุญาตเป็นลายลักษณ์อักษรจากบริษัทล่วงหน้า การลงทุนในหลักทรัพย์มีความเสี่ยง ผู้ลงทุนควรศึกษาข้อมูลและพิจารณาอย่างรอบคอบก่อนการตัดสินใจลงทุน

บริษัทหลักทรัพย์ ฟินันเซีย ไซรัส จำกัด (มหาชน) อาจเป็นผู้ดูแลสภาพคล่อง (Market Maker) และผู้ออกใบสำคัญแสดงสิทธิอนุพันธ์ (Derivative Warrants) บนหลักทรัพย์ AAV, ADVANC, AEONTS, AMATA, ANAN, AOT, AP, BANPU, BBL, BCH, BCP, BCPG, BDMS, BEAUTY, BEC, BEM, BGRIM, BH, BJC, BLAND, BPP, BTS, CBG, CENTEL, CHG, CK, CKP, COM7, CPALL, CPF, CPN, DELTA, DTAC, EA, EGCO, EPG, ERW, ESSO, GFPT, GLOBAL, GPSC, GULF, GUNKUL, HANA, HMPRO, INTUCH, IRPC, IVL, JAS, JMT, KBANK, KCE, KKP, KTB, KTC, LH, MAJOR, MBK, MEGA, MINT, MTC, ORI, OSP, PLANB, PRM, PSH, PSL, PTG, PTT, PTTEP, PTTGC, QH, RATCH, ROBINS, RS, SAWAD, SCB, SCC, SGP, SIRI, SPALI, SPRC, STA, STEC, SUPER, TASCOS, TCAP, THAI, THANI, TISCO, TKN, TMB, TOA, TOP, TPIPP, TRUE, TTW, TU, TVO, WHA และ SET50 Future โดยบริษัทฯ อาจจัดทำบทวิเคราะห์ของหลักทรัพย์อ้างอิงดังกล่าว ดังนั้น นักลงทุนควรศึกษารายละเอียดในหนังสือชี้ชวนของใบสำคัญแสดงสิทธิอนุพันธ์ดังกล่าวก่อนตัดสินใจลงทุน