



**Market Update : หากไม่หลุด 1380 จุด จะยังไม่เสียหาย**

Support : 1380 / 1340

Resistance : 1390 / 1400

**SET Index** : แกว่งตัว Sideways แม้จะปรับลงในช่วงเปิดตลาด แต่ยังสามารถประคองตัวเหนือ 1380 จุด ได้ ทำให้ยังไม่ปิดโอกาสฟื้นตัวในระยะสั้นหลังจากปรับตัวลงแรงในช่วงก่อนหน้า

**S50Z23** : พักตัวลงไม่หลุดแนวรับ 856 จุด ก่อนจะมีแรงซื้อหนุนให้ดัชนีฟื้นตัว ทำให้มีโอกาสฟื้นตัวขึ้นทดสอบ Gap ที่เปิดบริเวณ 868 จุด อย่างไรก็ตามภาพรวมยังคงอยู่ในทิศทางขาลง

**กลยุทธ์ S50Z23**

Support : 856 / 850

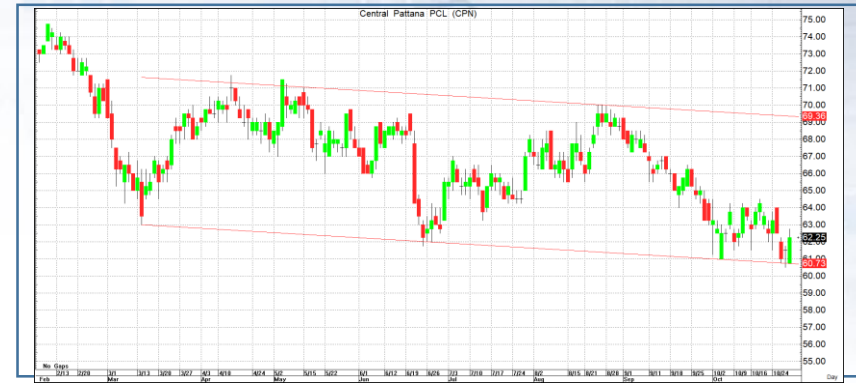
Resistance : 868 / 875

พอร์ตวางแผน Wait and See รอดูความชัดเจนอีกครั้ง

Analyst : Jitra Amornthum, FSSIA Register : 014530 Tel. 02-646-9966

Analyst : Veeravat Virochpoka, FSSIA Register : 047077 Tel. 02-646-9821

Assistant analyst : Sirapat Khularbpet



Support

Resistance

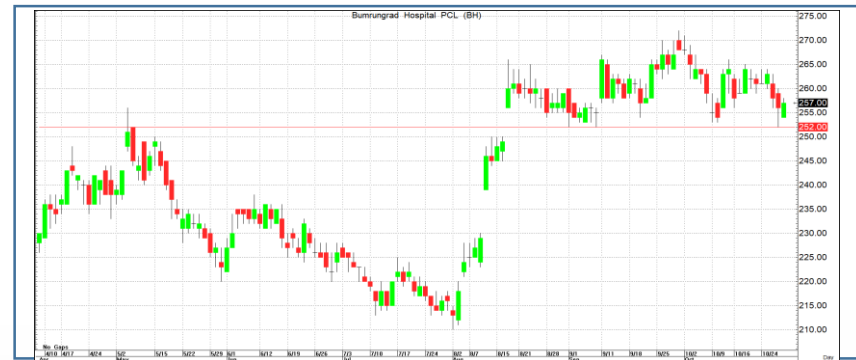
Stop loss

61

63-64 / 66

60

**CPN** : ราคาเริ่มเห็นการฟื้นตัวจากขอบล่างของกรอบ Sideways Down มีโอกาสทยอยฟื้นตัวขึ้นทดสอบแนวต้านระดับต่างๆ ในระยะสั้นได้



Support

Resistance

Stop loss

252

260/265/270

250

**BH** : ราคาหุ้นพักตัวลงแตะแนวรับจุด Breakout หลักบริเวณ 252 บาท ก่อนจะเริ่มมีแรงซื้อกลับ หากไม่หลุดระดับดังกล่าวจะมีโอกาสฟื้นตัวในกรอบ Sideways ในช่วง 2-3 เดือนล่าสุด

DISCLAIMER: รายงานฉบับนี้จัดทำโดยบริษัทหลักทรัพย์ ที่ปรึกษาการลงทุน เอฟ เอส เอส อินเตอร์เนชั่นแนล จำกัด "บริษัท" ข้อมูลที่ปรากฏในรายงานฉบับนี้ถูกจัดทำขึ้นบนพื้นฐานของแหล่งข้อมูลที่เชื่อหรือควรเชื่อว่ามีที่น่าเชื่อถือ และ/หรือมีความถูกต้อง อย่างไรก็ตามบริษัทไม่รับรองความถูกต้องครบถ้วนของข้อมูลดังกล่าว ข้อมูลและความเห็นที่ปรากฏอยู่ในรายงานฉบับนี้อาจมีการเปลี่ยนแปลง แก้ไข หรือเพิ่มเติมได้ตลอดเวลาโดยไม่ต้องแจ้งให้ทราบล่วงหน้า บริษัทไม่มีความประสงค์ที่จะชักจูงหรือชี้ชวนให้ผู้ลงทุน ลงทุนซื้อหรือขายหลักทรัพย์ตามที่ปรากฏในรายงานฉบับนี้ รวมทั้งบริษัทไม่รับประกันผลตอบแทนหรือราคาของหลักทรัพย์ตามข้อมูลที่ปรากฏแต่อย่างใด บริษัทจึงไม่รับผิดชอบต่อความเสียหายใดๆ ที่เกิดขึ้นจากการนำข้อมูลหรือความเห็นในรายงานฉบับนี้ไปใช้ไม่ว่ากรณีใดก็ตาม ผู้ลงทุนควรศึกษาข้อมูลและใช้ดุลยพินิจอย่างรอบคอบในการตัดสินใจลงทุน

บริษัทของสงวนลิขสิทธิ์ในข้อมูลและความเห็นที่ปรากฏอยู่ในรายงานฉบับนี้ ห้ามมิให้ผู้ใดนำข้อมูลและความเห็นในรายงานฉบับนี้ไปใช้ประโยชน์ คัดลอก ตัดแปลง ทำซ้ำ นำออกแสดงหรือเผยแพร่ต่อสาธารณชนไม่ว่าทั้งหมดหรือบางส่วน โดยไม่ได้รับอนุญาตเป็นลายลักษณ์อักษรจากบริษัทล่วงหน้า การลงทุนในหลักทรัพย์มีความเสี่ยง ผู้ลงทุนควรศึกษาข้อมูลและพิจารณาอย่างรอบคอบก่อนการตัดสินใจลงทุน

บริษัทหลักทรัพย์ ฟินันเซีย ไซรัส จำกัด (มหาชน) อาจเป็นผู้ดูแลสภาพคล่อง (Market Maker) และผู้ออกใบสำคัญแสดงสิทธิอนุพันธ์ (Derivative Warrants) บนหลักทรัพย์ AAV, ADVANC, AEONTS, AMATA, ANAN, AOT, AP, BANPU, BBL, BCH, BCP, BCPG, BDMS, BEAUTY, BEC, BEM, BGRIM, BH, BJC, BLAND, BPP, BTS, CBG, CENTEL, CHG, CK, CKP, COM7, CPALL, CPF, CPN, DELTA, DTAC, EA, EGCO, EPG, ERW, ESSO, GFPT, GLOBAL, GPSC, GULF, GUNKUL, HANA, HMPRO, INTUCH, IRPC, IVL, JAS, JMT, KBANK, KCE, KKP, KTB, KTC, LH, MAJOR, MBK, MEGA, MINT, MTC, ORI, OSP, PLANB, PRM, PSH, PSL, PTG, PTT, PTTEP, PTTGC, QH, RATCH, ROBINS, RS, SAWAD, SCB, SCC, SGP, SIRI, SPALI, SPRC, STA, STEC, SUPER, TASCO, TCAP, THAI, THANI, TISCO, TKN, TMB, TOA, TOP, TPIPP, TRUE, TTW, TU, TVO, WHA และ SET50 Future โดยบริษัทฯ อาจจัดทำบทวิเคราะห์ของหลักทรัพย์อ้างอิงดังกล่าว ดังนั้น นักลงทุนควรศึกษารายละเอียดในหนังสือชี้ชวนของใบสำคัญแสดงสิทธิอนุพันธ์ดังกล่าวก่อนตัดสินใจลงทุน