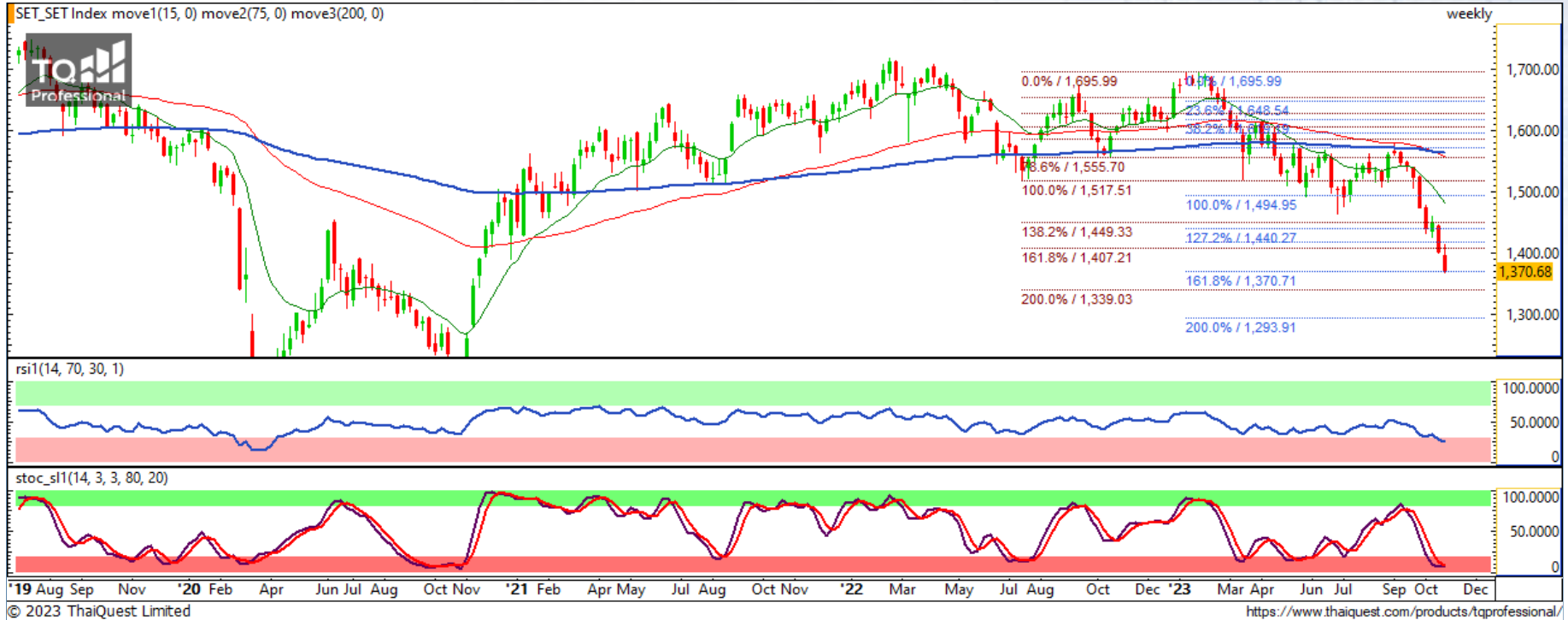


## SET INDEX : มุมมองสัปดาห์หน้า



### ลงลึกถึงเป้าหมายสำคัญ มีโอกาสดั่งกลับ

Support : 1370 / 1340

Resistance : 1390 / 1400

สัปดาห์นี้ SET ปรับตัวลงแรงต่อเนื่องเกินกว่าที่คาดการณ์ไว้ในสัปดาห์ก่อน โดย 1370 จุด ถือเป็นเป้าหมายการปรับตัวสำคัญของคลื่นใหญ่ ซึ่งเมื่อรวมกับระดับของ RSI และ Stochastic ในหลาย Timeframe ก็ถือว่ามีโอกาสสูงที่ SET จะเกิดการดั่งตัวกลับ โดยวางแนวต้านแรกบริเวณ 1390-1400 จุด

## S50Z23



Support : 845 / 840

Resistance : 857 / 862

**S50Z23** : ภาพทางเทคนิคสัปดาห์นี้มีการปรับตัวทำ New Low ไม่ต่างจาก SET โดยลงสู่เป้าหมายสำคัญที่ให้ไว้บริเวณ 845 จุด ในระยะสั้น มีการดัดตัวขึ้นมาตามคาด แต่ยังคงแรงขายกดดันต่อเนื่อง โดยหากขึ้นไปยืนเหนือ 857 จะมีสัญญาณทางบวกดีขึ้น ต้องระวัง อย่าหลุดแนวรับสำคัญช่วง 847-845 จุด เพราะจะเสี่ยงเป็นขาลงต่อ

พอร์ตว่างแนะนำ Wait and See

## Sector Analysis



- กลุ่มที่นำตลาด ได้แก่ ICT, FOOD, HEALTH, CONS
- กลุ่มที่กำลังพักตัวที่โซน Weakening ได้แก่ ETRON, ENERGI ส่วน BANK เริ่มมีทิศทางที่ดีขึ้นต่อเนื่อง
- กลุ่มที่ฟื้นตัวต่อเนื่องในโซน Improving ได้แก่ COMM, PROP, และ TOURISM
- กลุ่มที่อ่อนแอกว่าตลาดต่อเนื่องได้แก่ PETRO แต่ทิศทางดีขึ้นได้แก่ CONMAT

**กลุ่ม Construction Services** กราฟแข็งแรงแกว่า SET เพราะแม้จะปรับตัวลงแรง แต่ก็ยังไม่ได้ทำ New Low เหมือนกลุ่มอื่น ๆ สะท้อนว่ากราฟยังไม่เป็นขาลง มีโอกาสเด็งตัวในกรอบ

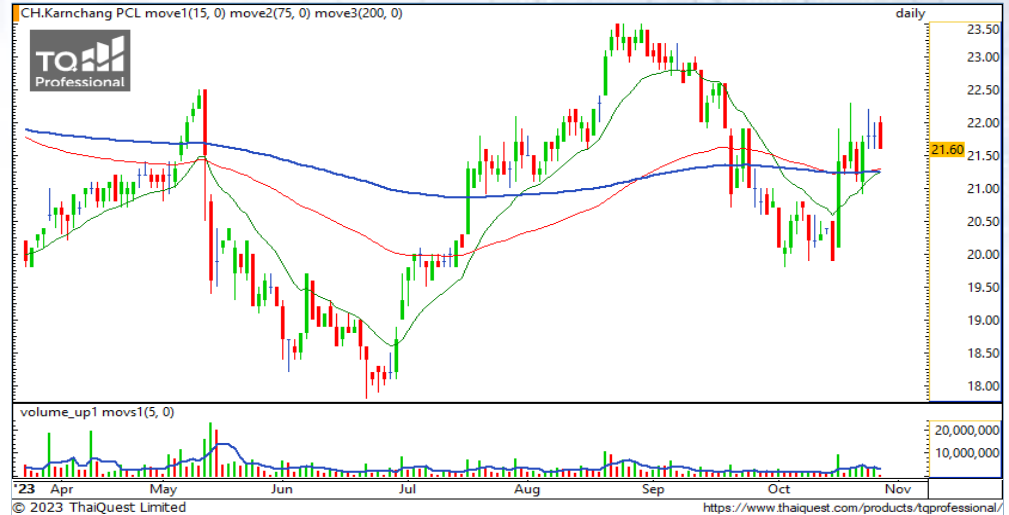
## Trading

### CK

Support 21.20 / 20.90

Resistance 22.50 / 23.50

กราฟมีโมเมนตัมเชิงบวกแข็งแกร่งเนื่องจากยืนเหนือเส้นค่าเฉลี่ยในระยะสั้นถึงยาว มีโอกาสขึ้นต่อในทิศทางขาขึ้น มองแนวต้านสำคัญบริเวณ 22.50 และ 23.50 บาท



### KBANK

Support 128.50 / 127

Resistance 133 / 136

กราฟติดตัวขึ้นแรงในรอบสัปดาห์ ก่อนติดแนวต้านบริเวณ MA200 แล้วปรับตัวลง แต่ยังไม่ลงลึก ยังมีโมเมนตัมเชิงบวกในระยะสั้นถึงกลาง มีโอกาสขึ้นต่อเพื่อทดสอบแนวต้านเดิมบริเวณ 132 บาท

DISCLAIMER: รายงานฉบับนี้จัดทำโดยบริษัทหลักทรัพย์ ที่ปรึกษาการลงทุน เอฟ เอส เอส อินเตอร์เนชั่นแนล จำกัด "บริษัท" ข้อมูลที่ปรากฏในรายงานฉบับนี้ถูกจัดทำขึ้นบนพื้นฐานของแหล่งข้อมูลที่เชื่อหรือควรเชื่อว่ามีที่น่าเชื่อถือ และ/หรือมีความถูกต้อง อย่างไรก็ตามบริษัทไม่รับรองความถูกต้องครบถ้วนของข้อมูลดังกล่าว ข้อมูลและความเห็นที่ปรากฏอยู่ในรายงานฉบับนี้อาจมีการเปลี่ยนแปลง แก้ไข หรือเพิ่มเติมได้ตลอดเวลาโดยไม่ต้องแจ้งให้ทราบล่วงหน้า บริษัทไม่มีความประสงค์ที่จะชักจูงหรือชี้ชวนให้ผู้ลงทุน ลงทุนซื้อหรือขายหลักทรัพย์ตามที่ปรากฏในรายงานฉบับนี้ รวมทั้งบริษัทไม่รับประกันผลตอบแทนหรือราคาของหลักทรัพย์ตามข้อมูลที่ปรากฏแต่อย่างใด บริษัทจึงไม่รับผิดชอบต่อความเสียหายใดๆ ที่เกิดขึ้นจากการนำข้อมูลหรือความเห็นในรายงานฉบับนี้ไปใช้ไม่ว่ากรณีใดก็ตาม ผู้ลงทุนควรศึกษาข้อมูลและใช้ดุลยพินิจอย่างรอบคอบในการตัดสินใจลงทุน

บริษัทของสงวนลิขสิทธิ์ในข้อมูลและความเห็นที่ปรากฏอยู่ในรายงานฉบับนี้ ห้ามมิให้ผู้ใดนำข้อมูลและความเห็นในรายงานฉบับนี้ไปใช้ประโยชน์ คัดลอก ตัดแปลง ทำซ้ำ นำออกแสดงหรือเผยแพร่ต่อสาธารณชนไม่ว่าทั้งหมดหรือบางส่วน โดยไม่ได้รับอนุญาตเป็นลายลักษณ์อักษรจากบริษัทล่วงหน้า การลงทุนในหลักทรัพย์มีความเสี่ยง ผู้ลงทุนควรศึกษาข้อมูลและพิจารณาอย่างรอบคอบก่อนการตัดสินใจลงทุน

บริษัทหลักทรัพย์ ฟินันเซีย ไซริส จำกัด (มหาชน) อาจเป็นผู้ดูแลสภาพคล่อง (Market Maker) และผู้ออกใบสำคัญแสดงสิทธิอนุพันธ์ (Derivative Warrants) บนหลักทรัพย์ AAV, ADVANC, AEONTS, AMATA, ANAN, AOT, AP, BANPU, BBL, BCH, BCP, BCPG, BDMS, BEAUTY, BEC, BEM, BGRIM, BH, BJC, BLAND, BPP, BTS, CBG, CENTEL, CHG, CK, CKP, COM7, CPALL, CPF, CPN, DELTA, DTAC, EA, EGCO, EPG, ERW, ESSO, GFPT, GLOBAL, GPSC, GULF, GUNKUL, HANA, HMPRO, INTUCH, IRPC, IVL, JAS, JMT, KBANK, KCE, KKP, KTB, KTC, LH, MAJOR, MBK, MEGA, MINT, MTC, ORI, OSP, PLANB, PRM, PSH, PSL, PTG, PTT, PTTEP, PTTGC, QH, RATCH, ROBINS, RS, SAWAD, SCB, SCC, SGP, SIRI, SPALI, SPRC, STA, STEC, SUPER, TASCO, TCAP, THAI, THANI, TISCO, TKN, TMB, TOA, TOP, TPIPP, TRUE, TTW, TU, TVO, WHA และ SET50 Future โดยบริษัทฯ อาจจัดทำบทวิเคราะห์ของหลักทรัพย์อ้างอิงดังกล่าว ดังนั้น นักลงทุนควรศึกษารายละเอียดในหนังสือชี้ชวนของใบสำคัญแสดงสิทธิอนุพันธ์ดังกล่าวก่อนตัดสินใจลงทุน