

SET Index

ยังมีโอกาสสั้นริบาวด์อีกครั้ง

เมื่อวานนี้ SET ปิดที่ระดับ 1401.70 จุด (+10.67 จุด)

ภาพกราฟรายวันมีการริบาวด์กลับตามที่เราคาดการณ์ไว้ โดยดีดขึ้นแรงถึงระดับแนวต้านบริเวณ 1415 จุด แต่ยังคงแรงขายกดดันจนย่อตัวลงมาค่อนข้างมากในช่วงบ่าย อย่างไรก็ตาม ระดับปิดไม่ถึงกับแย่มากนัก เพราะยังยืนเหนือระดับ 1400 จุดได้ และยังมีโอกาสริบาวด์ต่อ แต่ด้วยปัจจัยต่างประเทศที่กดดัน ต้องระวังการปรับตัวเช่นกัน



Support : 1400 / 1390

Resistance : 1415 / 1430

CHART INSIGHT SET50 Index Futures



ดิดตัวกลับ แต่ยังอ่อนแรง

25 ต.ค. 66 นักลงทุนต่างชาติ Long สุทธิ +11,087 สัญญา
 ค่า Basis ของ S50Z23 อยู่ที่ +1.66 จุด
 กราฟรายวันมีการดิดตัวกลับตามคาดการณ์ โดยขึ้นมาใกล้แนวต้านบริเวณ 876 จุด แต่ถูกโมเมนตัมทางลบกดดันต่อเนื่องจนหลุดแนวรับสำคัญบริเวณ 868 จุด ลงมา ซึ่งการที่ยังกลับมายืนเหนือแนวต้าน 868 จุด ไม่ได้ ก็สะท้อนถึงความอ่อนแรงของโมเมนตัมทางบวก

กลยุทธ์ SET50 Index Futures

พอร์ต Long ต้นทุน 872 จุด ตัดขาดทุนที่ 868 จุด ไปแล้ว พอร์ตวางแนะนำ Wait and See

Support	Resistance
860 / 850	868 / 880

Contracts	Long	Short	Net	YTD
Institution	39,698	42,031	-2,333	+55,000
Foreign	127,121	116,034	+11,087	-293,024
Local	130,950	139,704	-8,754	+238,024

BH

Support 260
Resistance 266 / 272
Stop loss 256

คำแนะนำระยะสั้น (BUY)

กราฟยกตัวขึ้นมีโอกาสติดตัวขึ้นต่อเพื่อทดสอบแนวต้านสำคัญบริเวณ 272 บาท หากผ่านขึ้นไปได้จะเป็นการทำ All Time High ขึ้นแบบไร้แนวต้าน



COTTO

Support 2.22
Resistance 2.30 / 2.38
Stop loss 2.16

คำแนะนำระยะสั้น (BUY)

กราฟวิ่งต่อเนื่องขึ้นเหนือแนวรับบริเวณ 2.18-2.22 บาท ขึ้นมาพร้อมปริมาณ Volume สนับสนุน มีโอกาสขึ้นต่อเนื่อง วางแนวต้านระยะสั้นรอทดสอบที่ 2.30 และ 2.38 บาท



CHART INSIGHT | Swing Trading



JMART

Support	17.50
Resistance	18.40 / 19
Stop loss	17.10

คำแนะนำระยะสั้น (BUY)

กราฟกลับตัวจากแนวรับสำคัญบริเวณ 17.50 บาท มีโอกาสตั้งตัวขึ้นต่อหากไม่หลุดแนวรับดังกล่าว มองแนวต้านสำคัญ 18.40 และ 19 บาท



SCB

Support	97.50
Resistance	100 / 103
Stop loss	95.50

คำแนะนำระยะสั้น (BUY)

กราฟดีดกลับขึ้นมาหลังจาก RSI ทำสัญญาณ Bullish Divergence จากโซน Oversold มองยังมีโอกาสติดตัวขึ้นต่อได้ โดยมีแนวต้านระยะสั้นบริเวณ 100 บาท

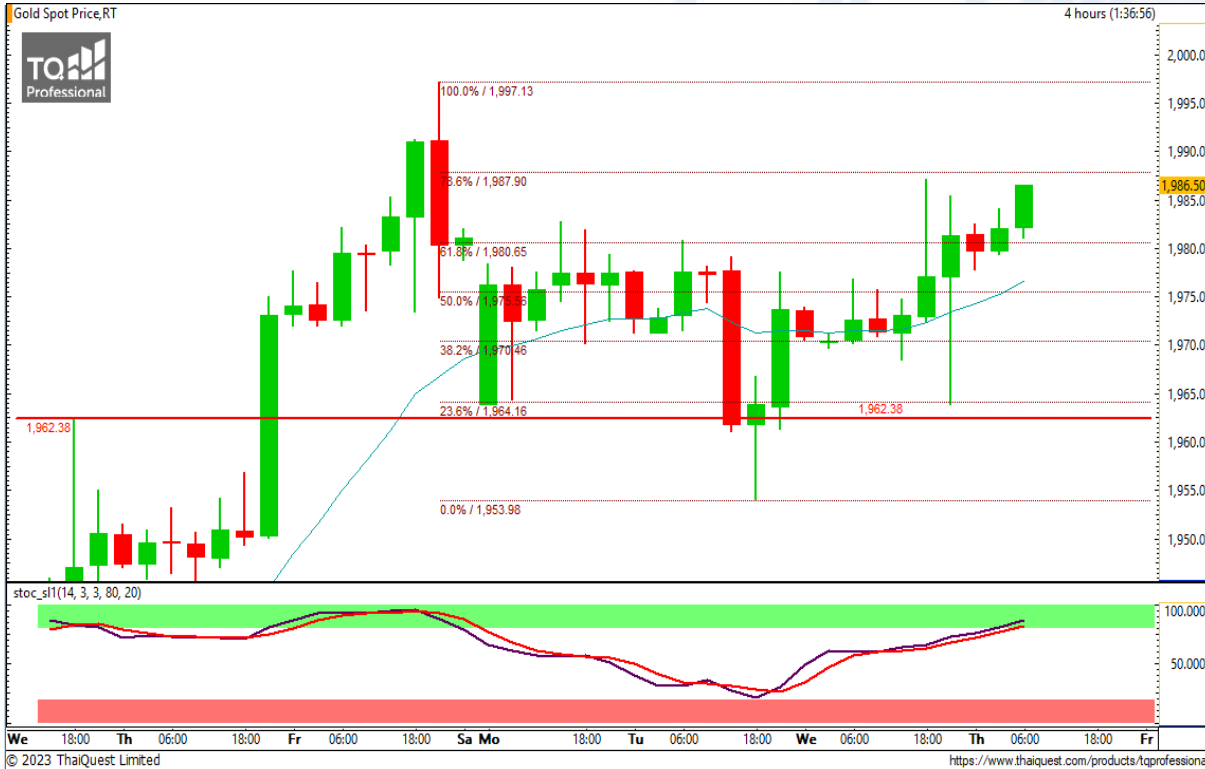
CHART INSIGHT Commodity Market



Support	Resistance
83 / 80	87 / 90

ราคาน้ำมันดิบ WTI ตีกลับจากแนวรับสำคัญบริเวณ 83 ดอลลาร์ มีโอกาสขึ้นทดสอบแนวต้านถัดไปบริเวณ 87 ดอลลาร์ หากผ่านขึ้นไปยืนได้ จะมีโอกาสทดสอบแนวต้านบริเวณ 90 ดอลลาร์ อีกครั้ง

CHART INSIGHT Gold Futures



แกว่งตัวแรงในทิศทางขาขึ้น

ภาพทางเทคนิคราคาทองคำราย 4 ชั่วโมง มีการแกว่งตัวแรงในกรอบใหญ่ 1962-1987 ดอลลาร์ ภาพรวมระยะสั้นยังอยู่ในทิศทางบวกที่ค่อนข้างชัด มีโอกาสขึ้นทดสอบแนวต้านถัดไปบริเวณ 1990-1995 ดอลลาร์ โดยมีแนวรับสำคัญบริเวณ 1980 ดอลลาร์

กลยุทธ์ Gold Futures

พอร์ต Short ต้นทุน 1975 ดอลลาร์ ตัดขาดทุนที่ 1980 ดอลลาร์ ไปแล้ว พอร์ตวางแนะนำรอเปิด Long บริเวณ 1980 ดอลลาร์ เพื่อทำกำไรบริเวณ 1990 และ 1995 ดอลลาร์ ตัดขาดทุนกรณีลงต่ำกว่า 1975 ดอลลาร์

Support	Resistance
1980 / 1975	1985 / 1990

Contracts	Long	Short	Net	YTD
Institution	2,627	1,073	+1,554	-122
Foreign	20,910	18,899	+2,011	+7,226
Local	12,743	16,308	-3,565	-7,104

วันที่ 25 ต.ค. 2023

กองทุน SPDR ซื้อทองคำ 1.73 ตัน

ถือครองทองคำล่าสุดที่ 861.80 ตัน

DISCLAIMER: รายงานฉบับนี้จัดทำโดยบริษัทหลักทรัพย์ ที่ปรึกษาการลงทุน เอฟ เอส เอส อินเตอร์เนชั่นแนล จำกัด "บริษัท" ข้อมูลที่ปรากฏในรายงานฉบับนี้ถูกจัดทำขึ้นบนพื้นฐานของแหล่งข้อมูลที่เชื่อหรือควรเชื่อว่ามีที่น่าเชื่อถือ และ/หรือมีความถูกต้อง อย่างไรก็ตามบริษัทไม่รับรองความถูกต้องครบถ้วนของข้อมูลดังกล่าว ข้อมูลและความเห็นที่ปรากฏอยู่ในรายงานฉบับนี้อาจมีการเปลี่ยนแปลง แก้ไข หรือเพิ่มเติมได้ตลอดเวลาโดยไม่ต้องแจ้งให้ทราบล่วงหน้า บริษัทไม่มีความประสงค์ที่จะชักจูงหรือชี้ชวนให้ผู้ลงทุน ลงทุนซื้อหรือขายหลักทรัพย์ตามที่ปรากฏในรายงานฉบับนี้ รวมทั้งบริษัทไม่รับประกันผลตอบแทนหรือราคาของหลักทรัพย์ตามข้อมูลที่ปรากฏแต่อย่างใด บริษัทจึงไม่รับผิดชอบต่อความเสียหายใดๆ ที่เกิดขึ้นจากการนำข้อมูลหรือความเห็นในรายงานฉบับนี้ไปใช้ไม่ว่ากรณีใดก็ตาม ผู้ลงทุนควรศึกษาข้อมูลและใช้ดุลยพินิจอย่างรอบคอบในการตัดสินใจลงทุน

บริษัทของสงวนลิขสิทธิ์ในข้อมูลและความเห็นที่ปรากฏอยู่ในรายงานฉบับนี้ ห้ามมิให้ผู้ใดนำข้อมูลและความเห็นในรายงานฉบับนี้ไปใช้ประโยชน์ คัดลอก ตัดแปลง ทำซ้ำ นำออกแสดงหรือเผยแพร่ต่อสาธารณชนไม่ว่าทั้งหมดหรือบางส่วน โดยไม่ได้รับอนุญาตเป็นลายลักษณ์อักษรจากบริษัทล่วงหน้า การลงทุนในหลักทรัพย์มีความเสี่ยง ผู้ลงทุนควรศึกษาข้อมูลและพิจารณาอย่างรอบคอบก่อนการตัดสินใจลงทุน

บริษัทหลักทรัพย์ ฟินันเซีย ไซริส จำกัด (มหาชน) อาจเป็นผู้ดูแลสภาพคล่อง (Market Maker) และผู้ออกใบสำคัญแสดงสิทธิอนุพันธ์ (Derivative Warrants) บนหลักทรัพย์ AAV, ADVANC, AEONTS, AMATA, ANAN, AOT, AP, BANPU, BBL, BCH, BCP, BCPG, BDMS, BEAUTY, BEC, BEM, BGRIM, BH, BJC, BLAND, BPP, BTS, CBG, CENTEL, CHG, CK, CKP, COM7, CPALL, CPF, CPN, DELTA, DTAC, EA, EGCO, EPG, ERW, ESSO, GFPT, GLOBAL, GPSC, GULF, GUNKUL, HANA, HMPRO, INTUCH, IRPC, IVL, JAS, JMT, KBANK, KCE, KKP, KTB, KTC, LH, MAJOR, MBK, MEGA, MINT, MTC, ORI, OSP, PLANB, PRM, PSH, PSL, PTG, PTT, PTTEP, PTTGC, QH, RATCH, ROBINS, RS, SAWAD, SCB, SCC, SGP, SIRI, SPALI, SPRC, STA, STEC, SUPER, TASCOS, TCAP, THAI, THANI, TISCO, TKN, TMB, TOA, TOP, TPIPP, TRUE, TTW, TU, TVO, WHA และ SET50 Future โดยบริษัทฯ อาจจัดทำบทวิเคราะห์ของหลักทรัพย์อ้างอิงดังกล่าว ดังนั้น นักลงทุนควรศึกษารายละเอียดในหนังสือชี้ชวนของใบสำคัญแสดงสิทธิอนุพันธ์ดังกล่าวก่อนตัดสินใจลงทุน