

## SET INDEX : มุมมองสัปดาห์หน้า



### ภาพใหญ่ไหลลง ไกลถึงตรงเป้าหมายสำคัญ

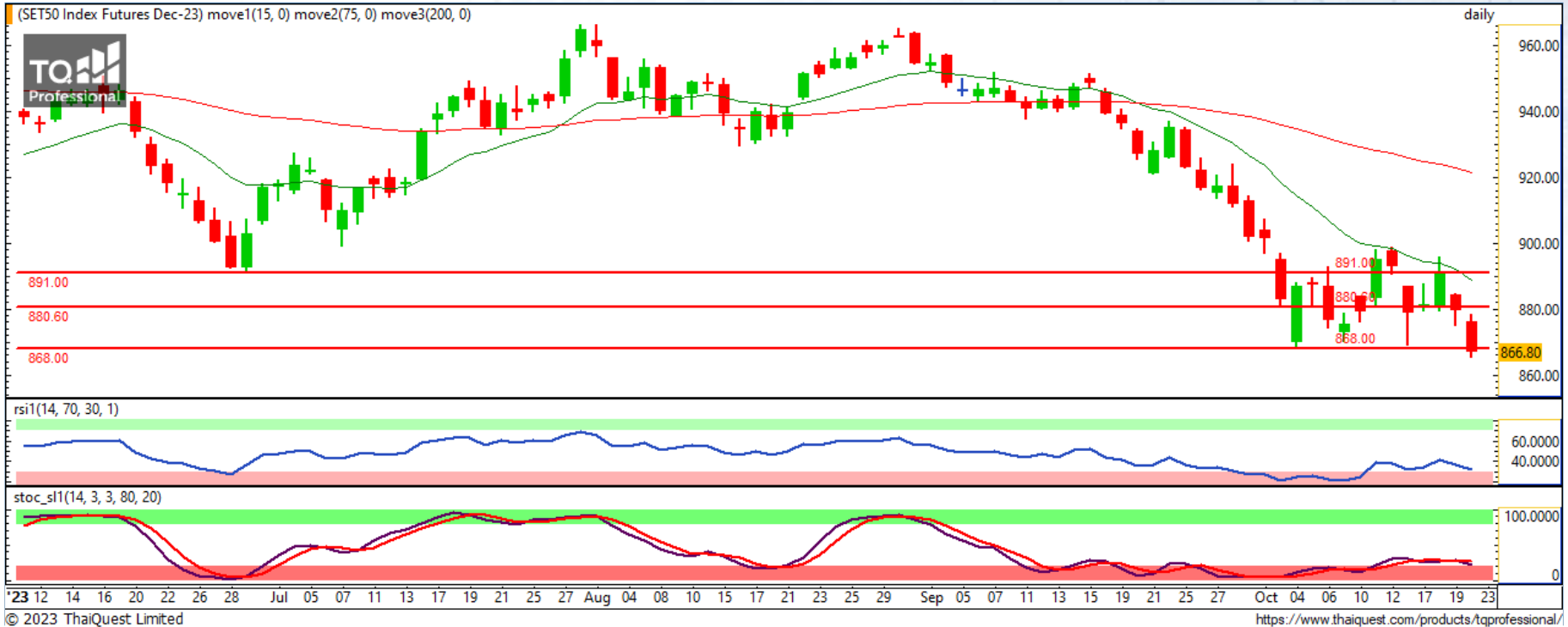
Support : 1400 / 1390

Resistance : 1416 / 1423

สัปดาห์นี้ SET ย่อตัวลงแรงต่อเนื่อง ลงสู่เป้าหมายที่เราได้เคยคาดการณ์ไว้บริเวณ 1400-1407 จุด ซึ่งหากพิจารณากราฟภาพใหญ่ราย Week บริเวณนี้คือเป้าหมายสำคัญของการลงหรือปรับฐานในรอบนี้เลยก็ว่าได้ เพราะเป็นระดับ 161.8% ของ Fibonacci Extension แคมยังใกล้ระดับ 61.8% ของ Fibonacci Retracement คลื่นใหญ่ที่บริเวณ 1390 จุด ด้วย จึงมีโอกาสที่ถ้าลงมาถึงแล้วอาจติดตัวกลับขึ้นได้

# Weekly Keys

## S50Z23



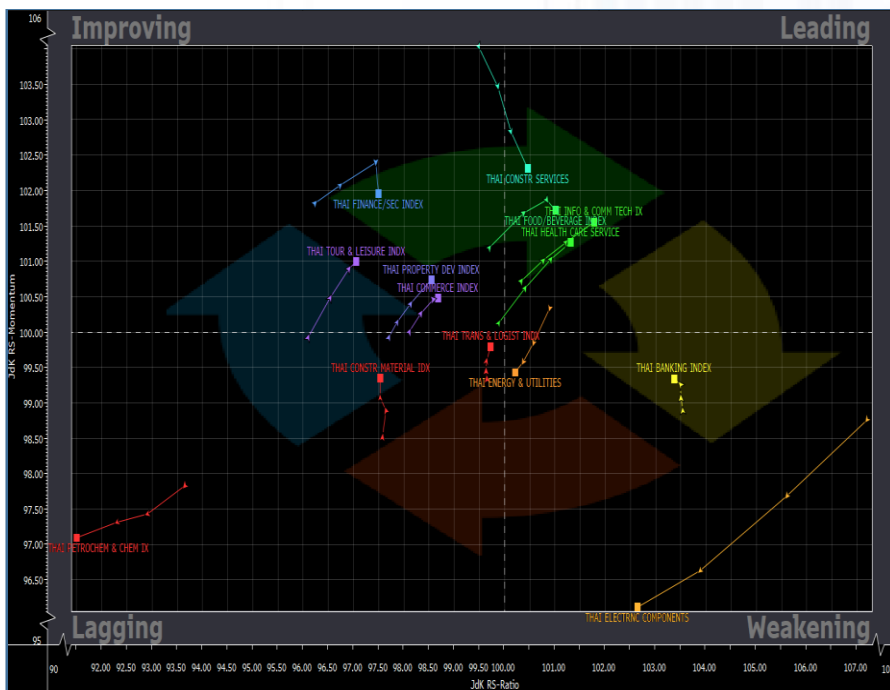
Support : 860 / 843

Resistance : 870 / 880

**S50Z23** : ภาพทางเทคนิคสัปดาห์นี้มีการย่อตัวลงมาแต่ยังน้อยกว่า SET สะท้อนถึงหุ่นขนาดใหญ่ที่หลายตัวยังมี Momentum เชิงบวก อย่างไรก็ตาม การปรับตัวหลุดจากแนวรับ 868-870 จุด ถือเป็นสัญญาณไม่ค่อยสู้ดีนัก ที่อาจทำให้กราฟลงต่อเนื่องสู่ระดับแนวรับ 860 และ 843 จุด ได้

พอร์ต Short ต้นทุน 880 จุด ถึงเป้าทำกำไรแรกบริเวณ 870 จุด แล้ว เป้าหมายถัดไปที่ 860 และ 843 จุด ปิดรักษากำไรกรณีขึ้นเกินกว่า 872 จุด

## Sector Analysis



- กลุ่มที่น่าตลาด ได้แก่ ICT, FOOD, HELTH, CONS
- กลุ่มที่กำลังพักตัวที่โซน Weakening ได้แก่ ETRON, ENERG ส่วน BANK เริ่มมีทิศทางที่ดีขึ้นต่อเนื่อง
- กลุ่มที่ฟื้นตัวต่อเนื่องในโซน Improving ได้แก่ COMM, PROP, และ TOURISM
- กลุ่มที่อ่อนแอกว่าตลาดต่อเนื่องได้แก่ PETRO

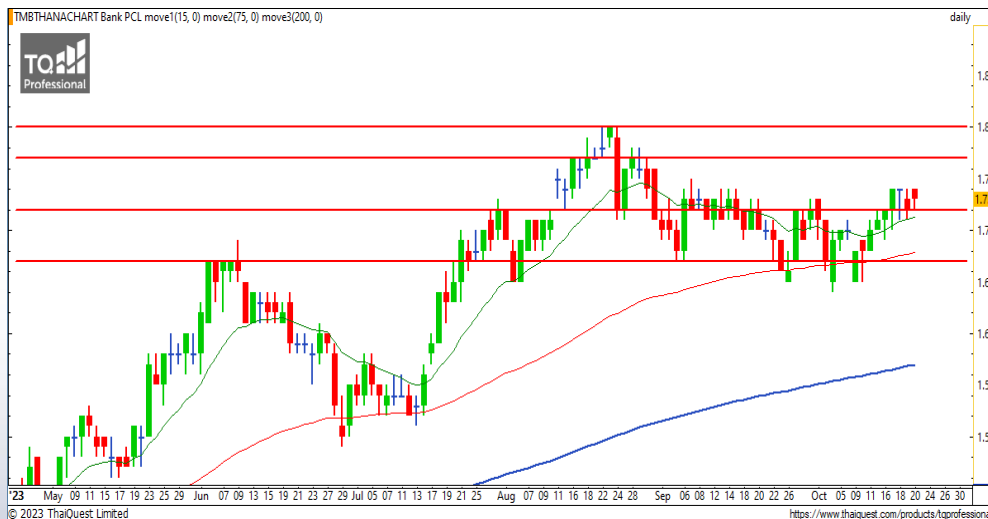
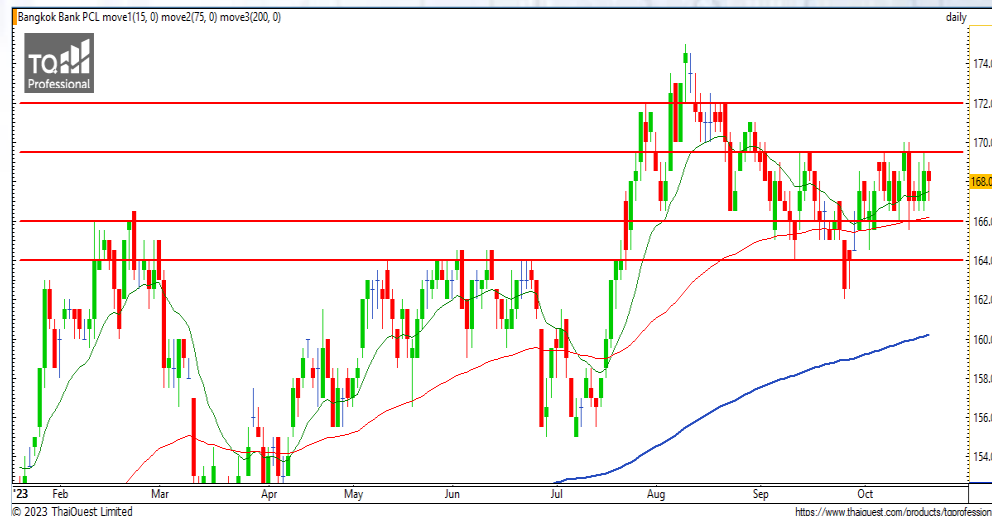
**กลุ่ม Bank** กราฟแกว่งตัวทดสอบแนวต้าน Downtrend Line มีโอกาสเบรคจากเส้นดังกล่าวเพื่อจบแนวโน้มขาลงระยะสั้น และหากยืนเหนือ MA200 บริเวณ 391 จุด ได้ด้วย ก็จะถือเป็นปัจจัยในเชิงบวกให้มีโอกาสดีตัวขึ้นต่อ

## Trading

### BBL

Support 166 / 164  
Resistance 169.50 / 172

กราฟภาพใหญ่ยืนแนวโน้มขาขึ้นอย่างแข็งแกร่ง ส่วนระยะสั้นกำลังแกว่งตัวในกรอบบริเวณ 166-170 บาท งบออกมาดีกว่าที่คาด มีโอกาสขึ้นต่อ หากผ่าน 175 บาท จะเป็นขาขึ้นรอบใหม่



### TTB

Support 1.72 / 1.67  
Resistance 1.77 / 1.80

กราฟยืนแนวรับ 1.72 บาท มีภาพรวมแข็งแกร่งกว่าตลาดชัดเจน และยังมีโอกาสขึ้นต่อ โดยเฉพาะหากผ่านแนวต้าน 1.80 บาท ขึ้นไปได้ จะเป็นภาพขาขึ้นใหม่ทันที

DISCLAIMER: รายงานฉบับนี้จัดทำโดยบริษัทหลักทรัพย์ ที่ปรึกษาการลงทุน เอฟ เอส เอส อินเตอร์เนชั่นแนล จำกัด "บริษัท" ข้อมูลที่ปรากฏในรายงานฉบับนี้ถูกจัดทำขึ้นบนพื้นฐานของแหล่งข้อมูลที่เชื่อหรือควรเชื่อว่ามีที่น่าเชื่อถือ และ/หรือมีความถูกต้อง อย่างไรก็ตามบริษัทไม่รับรองความถูกต้องครบถ้วนของข้อมูลดังกล่าว ข้อมูลและความเห็นที่ปรากฏอยู่ในรายงานฉบับนี้อาจมีการเปลี่ยนแปลง แก้ไข หรือเพิ่มเติมได้ตลอดเวลาโดยไม่ต้องแจ้งให้ทราบล่วงหน้า บริษัทไม่มีความประสงค์ที่จะชักจูงหรือชี้ชวนให้ผู้ลงทุน ลงทุนซื้อหรือขายหลักทรัพย์ตามที่ปรากฏในรายงานฉบับนี้ รวมทั้งบริษัทไม่รับประกันผลตอบแทนหรือราคาของหลักทรัพย์ตามข้อมูลที่ปรากฏแต่อย่างใด บริษัทจึงไม่รับผิดชอบต่อความเสียหายใดๆ ที่เกิดขึ้นจากการนำข้อมูลหรือความเห็นในรายงานฉบับนี้ไปใช้ไม่ว่ากรณีใดก็ตาม ผู้ลงทุนควรศึกษาข้อมูลและใช้ดุลยพินิจอย่างรอบคอบในการตัดสินใจลงทุน

บริษัทของสงวนลิขสิทธิ์ในข้อมูลและความเห็นที่ปรากฏอยู่ในรายงานฉบับนี้ ห้ามมิให้ผู้ใดนำข้อมูลและความเห็นในรายงานฉบับนี้ไปใช้ประโยชน์ คัดลอก ตัดแปลง ทำซ้ำ นำออกแสดงหรือเผยแพร่ต่อสาธารณชนไม่ว่าทั้งหมดหรือบางส่วน โดยไม่ได้รับอนุญาตเป็นลายลักษณ์อักษรจากบริษัทล่วงหน้า การลงทุนในหลักทรัพย์มีความเสี่ยง ผู้ลงทุนควรศึกษาข้อมูลและพิจารณาอย่างรอบคอบก่อนการตัดสินใจลงทุน

บริษัทหลักทรัพย์ ฟินันเซีย ไซรัส จำกัด (มหาชน) อาจเป็นผู้ดูแลสภาพคล่อง (Market Maker) และผู้ออกใบสำคัญแสดงสิทธิอนุพันธ์ (Derivative Warrants) บนหลักทรัพย์ AAV, ADVANC, AEONTS, AMATA, ANAN, AOT, AP, BANPU, BBL, BCH, BCP, BCPG, BDMS, BEAUTY, BEC, BEM, BGRIM, BH, BJC, BLAND, BPP, BTS, CBG, CENTEL, CHG, CK, CKP, COM7, CPALL, CPF, CPN, DELTA, DTAC, EA, EGCO, EPG, ERW, ESSO, GFPT, GLOBAL, GPSC, GULF, GUNKUL, HANA, HMPRO, INTUCH, IRPC, IVL, JAS, JMT, KBANK, KCE, KKP, KTB, KTC, LH, MAJOR, MBK, MEGA, MINT, MTC, ORI, OSP, PLANB, PRM, PSH, PSL, PTG, PTT, PTTEP, PTTGC, QH, RATCH, ROBINS, RS, SAWAD, SCB, SCC, SGP, SIRI, SPALI, SPRC, STA, STEC, SUPER, TASCOS, TCAP, THAI, THANI, TISCO, TKN, TMB, TOA, TOP, TPIPP, TRUE, TTW, TU, TVO, WHA และ SET50 Future โดยบริษัทฯ อาจจัดทำบทวิเคราะห์ของหลักทรัพย์อ้างอิงดังกล่าว ดังนั้น นักลงทุนควรศึกษารายละเอียดในหนังสือชี้ชวนของใบสำคัญแสดงสิทธิอนุพันธ์ดังกล่าวก่อนตัดสินใจลงทุน