

SET Index

ปิดที่แนวรับ 1423 จุด

เมื่อวานนี้ SET ปิดที่ระดับ 1423.04 จุด (-14.81 จุด)

ภาพกราฟราย 60 นาที เปิด Gap ย่อแรง หลุดแนวรับ 1430 จุด ก่อนแกว่งในกรอบแคบทั้งวันแบบไม่สามารถทำ New High ระยะสั้นได้ สะท้อนถึงทิศทางเชิงบวกที่

ค่อนข้างน้อย อย่างไรก็ตาม SET ยังสามารถปิดยืนเหนือแนวรับ 1423 จุด ถือว่ายังมีโอกาสกลับตัวขึ้นได้ แต่หากหลุด จะมีโอกาสทำ New Low ไปหาเป้าหมาย 1407 จุด



Support : 1423 / 1416 Resistance : 1430 / 1443

CHART INSIGHT SET50 Index Futures



อยู่ในจุดต้องเลือกทิศทางใหม่

19 ต.ค. 66 นักลงทุนต่างชาติ Short สุทธิ
-15,833 สัญญา

ค่า Basis ของ S50Z23 อยู่ที่ +1.72 จุด
กราฟราย 60 นาทีเมื่อวานนี้ มีการปรับตัวลงแรง
หลุดแนวรับ 880 จุด ก่อนแกว่งตัวในกรอบแคบ
ช่วง 875-880 จุด ตลอดวัน ซึ่งถือเป็นจุดที่ต้อง
เลือกทิศทางรอบใหม่เร็ว ๆ นี้ โดยมีน้ำหนักมองไป
ทางลบมากกว่า โดยมีระดับแนวรับสำคัญบริเวณ
870 จุด

กลยุทธ์ SET50 Index Futures

พอร์ต Short ต้นทุน 880 จุด รอทำกำไรที่ 870
และ 860 จุด ตัดขาดทุนกรณีขึ้นเกินกว่า 885
จุด

Support	Resistance				
875 / 870	880 / 885				
Contracts	Long	Short	Net	YTD	
Institution	39,057	34,198	+4,859	+46,256	
Foreign	120,266	136,099	-15,833	-299,747	
Local	134,314	123,340	+10,974	+253,491	

CHART INSIGHT Momentum Trading

ADVANC

Support 225
Resistance 231 / 237
Stop loss 220

คำแนะนำระยะสั้น (BUY)

กราฟเบรกแนวต้านสำคัญ 225 บาท ขึ้นมาขึ้นได้ พร้อมระดับ Volume พุ่งเหนือค่าเฉลี่ย มีโอกาสขึ้นต่อ โดยมีแนวต้านสำคัญบริเวณ 237 บาท



EPG

Support 6.95
Resistance 7.15 / 7.40
Stop loss 6.80

คำแนะนำระยะสั้น (BUY)

กราฟขึ้นเหนือแนวรับ 6.95 บาท ขึ้นมาพร้อม Volume พุ่งเหนือค่าเฉลี่ยหลายเท่าตัว มองมีโอกาสขึ้นต่อเนื่อง ระยะสั้นลุ้นทดสอบแนวต้านบริเวณ 7.15 และ 7.40 บาท



CHART INSIGHT | Swing Trading



TVO

Support	21.80
Resistance	22.70 / 23.60
Stop loss	21.40

คำแนะนำระยะสั้น (BUY)

กราฟติดกลับจากฐานสะสมกำลังช่วง 21 บาท ขึ้นต่อเนื่อง พร้อมปริมาณ Volume สนับสนุน 2 วันติดต่อกัน มองมีโอกาสขึ้นต่อเพื่อทดสอบแนวต้านสำคัญบริเวณ 22.70 บาท



PSP

Support	8
Resistance	8.35 / 8.50
Stop loss	7.85

คำแนะนำระยะสั้น (BUY)

กราฟติดตัวกลับขึ้นเหนือแนวรับช่วง 8 บาท ขึ้นมาพร้อม Volume พุ่งเหนือค่าเฉลี่ยชัดเจน มีโอกาสติดตัวขึ้นต่อ โดยมีโซนแนวต้านบริเวณ 8.35-8.50 บาท

CHART INSIGHT Commodity Market



Support

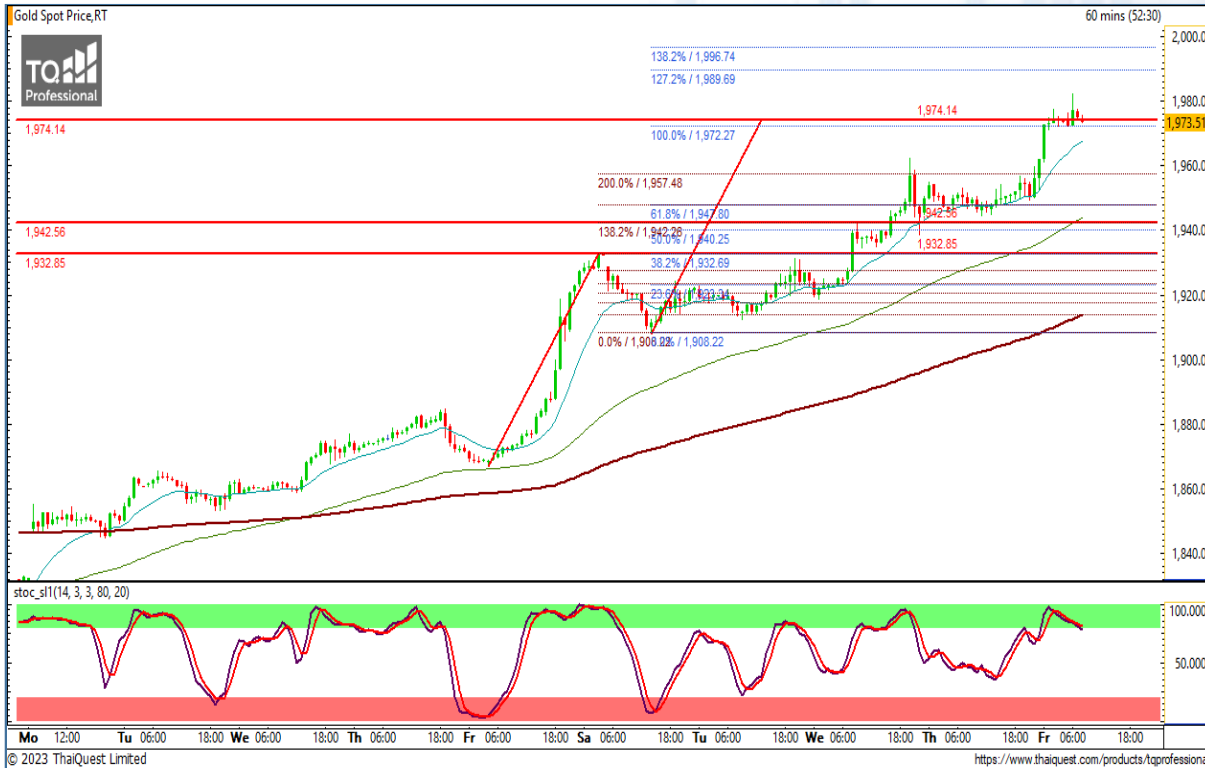
87 / 83

Resistance

90 / 93

ราคาน้ำมันดิบ WTI แกว่งตัวเหนือระดับ 87 ดอลลาร์อย่างชัดเจนอีกครั้ง และกำลังขึ้นต่อเพื่อทดสอบแนวต้านถัดไปบริเวณ 90 ดอลลาร์ แต่ยังไม่สามารถผ่านขึ้นไปได้ แต่ภาพรวมยังอยู่ในเชิงบวก มีทิศทางดีขึ้นไปเรื่อย ๆ

CHART INSIGHT | Gold Futures



ถึงเป้าหมายที่คาดการณ์ไว้

ภาพทางเทคนิคราคาทองคำราย 60 นาที มีการปรับตัวขึ้นแรงต่อเนื่องทำ New High ถึงเป้าหมายบริเวณ 1972 ดอลลาร์ เป็นที่เรียบร้อย และมีการพักตัวเมื่อถึงระดับดังกล่าวตามคาด โดยรวมยังถือว่ามีทิศทางบวกชัดเจน หากพักตัวรอบนี้ไม่หลุด 1955-1960 ดอลลาร์ อาจจะได้เห็นการขึ้นใหม่ที่มีเป้าสำคัญของรอบนี้อยู่ที่ 2011 ดอลลาร์

กลยุทธ์ Gold Futures

พอร์ต Long ต้นทุน 1949 ดอลลาร์ ปิดทำกำไรบางส่วนที่ 1972 ดอลลาร์ ไปแล้ว ที่เหลือถือ Run Trend รอทดสอบเป้าหมายต่อไปบริเวณ 1990-1995 ดอลลาร์ ปิดรักษากำไรกรณีลงต่ำกว่า 1962 ดอลลาร์

Support	Resistance
1960 / 1950	1980 / 1990

Contracts	Long	Short	Net	YTD
Institution	1,562	1,882	-320	-1,849
Foreign	35,478	32,635	+2,843	+5,342
Local	21,962	24,485	-2,523	-3,493

วันที่ 19 ต.ค. 2023

กองทุน SPDR ไม่เปลี่ยนแปลง
ถือครองทองคำเท่าเดิมที่ 848.24 ตัน

DISCLAIMER: รายงานฉบับนี้จัดทำโดยบริษัทหลักทรัพย์ ที่ปรึกษาการลงทุน เอฟ เอส เอส อินเตอร์เนชั่นแนล จำกัด "บริษัท" ข้อมูลที่ปรากฏในรายงานฉบับนี้ถูกจัดทำขึ้นบนพื้นฐานของแหล่งข้อมูลที่เชื่อหรือควรเชื่อว่ามีที่น่าเชื่อถือ และ/หรือมีความถูกต้อง อย่างไรก็ตามบริษัทไม่รับรองความถูกต้องครบถ้วนของข้อมูลดังกล่าว ข้อมูลและความเห็นที่ปรากฏอยู่ในรายงานฉบับนี้อาจมีการเปลี่ยนแปลง แก้ไข หรือเพิ่มเติมได้ตลอดเวลาโดยไม่ต้องแจ้งให้ทราบล่วงหน้า บริษัทไม่มีความประสงค์ที่จะชักจูงหรือชี้ชวนให้ผู้ลงทุน ลงทุนซื้อหรือขายหลักทรัพย์ตามที่ปรากฏในรายงานฉบับนี้ รวมทั้งบริษัทไม่รับประกันผลตอบแทนหรือราคาของหลักทรัพย์ตามข้อมูลที่ปรากฏแต่อย่างใด บริษัทจึงไม่รับผิดชอบต่อความเสียหายใดๆ ที่เกิดขึ้นจากการนำข้อมูลหรือความเห็นในรายงานฉบับนี้ไปใช้ไม่ว่ากรณีใดก็ตาม ผู้ลงทุนควรศึกษาข้อมูลและใช้ดุลยพินิจอย่างรอบคอบในการตัดสินใจลงทุน

บริษัทของสงวนลิขสิทธิ์ในข้อมูลและความเห็นที่ปรากฏอยู่ในรายงานฉบับนี้ ห้ามมิให้ผู้ใดนำข้อมูลและความเห็นในรายงานฉบับนี้ไปใช้ประโยชน์ คัดลอก ตัดแปลง ทำซ้ำ นำออกแสดงหรือเผยแพร่ต่อสาธารณชนไม่ว่าทั้งหมดหรือบางส่วน โดยไม่ได้รับอนุญาตเป็นลายลักษณ์อักษรจากบริษัทล่วงหน้า การลงทุนในหลักทรัพย์มีความเสี่ยง ผู้ลงทุนควรศึกษาข้อมูลและพิจารณาอย่างรอบคอบก่อนการตัดสินใจลงทุน

บริษัทหลักทรัพย์ ฟินันเซีย ไซรัส จำกัด (มหาชน) อาจเป็นผู้ดูแลสภาพคล่อง (Market Maker) และผู้ออกใบสำคัญแสดงสิทธิอนุพันธ์ (Derivative Warrants) บนหลักทรัพย์ AAV, ADVANC, AEONTS, AMATA, ANAN, AOT, AP, BANPU, BBL, BCH, BCP, BCPG, BDMS, BEAUTY, BEC, BEM, BGRIM, BH, BJC, BLAND, BPP, BTS, CBG, CENTEL, CHG, CK, CKP, COM7, CPALL, CPF, CPN, DELTA, DTAC, EA, EGCO, EPG, ERW, ESSO, GFPT, GLOBAL, GPSC, GULF, GUNKUL, HANA, HMPRO, INTUCH, IRPC, IVL, JAS, JMT, KBANK, KCE, KKP, KTB, KTC, LH, MAJOR, MBK, MEGA, MINT, MTC, ORI, OSP, PLANB, PRM, PSH, PSL, PTG, PTT, PTTEP, PTTGC, QH, RATCH, ROBINS, RS, SAWAD, SCB, SCC, SGP, SIRI, SPALI, SPRC, STA, STEC, SUPER, TASCO, TCAP, THAI, THANI, TISCO, TKN, TMB, TOA, TOP, TPIPP, TRUE, TTW, TU, TVO, WHA และ SET50 Future โดยบริษัทฯ อาจจัดทำบทวิเคราะห์ของหลักทรัพย์อ้างอิงดังกล่าว ดังนั้น นักลงทุนควรศึกษารายละเอียดในหนังสือชี้ชวนของใบสำคัญแสดงสิทธิอนุพันธ์ดังกล่าวก่อนตัดสินใจลงทุน