

SET Index

ยังมีล้นกลับตัว จากการซื้อในช่วงบ่าย

เมื่อวานนี้ SET ปิดที่ระดับ 1427.11 จุด (-23.64 จุด)

ภาพกราฟราย 60 นาที เมื่อวานนี้พบว่า มีการดีดตัวกลับแรงร่วม 10 จุด จากจุดต่ำสุดของวัน ขึ้นมายืนเหนือแนว 1423 จุด ซึ่งเป็นการดีดกลับที่มาพร้อมระดับของปริมาณการซื้อขายที่หนาแน่นโดยเฉพาะช่วงปิดตลาด ถือเป็นมุมมองเชิงบวกที่ทำให้ SET ยังมีล้นกลับตัวขึ้นได้ในระยะสั้น



Support : 1423 / 1416 Resistance : 1430 / 1443

CHART INSIGHT SET50 Index Futures



แกว่งตัวตามกรอบ Swing Trade

16 ต.ค. 66 นักลงทุนต่างชาติ Short
สุทธิ -7,787 สัญญา
ค่า Basis ของ S50Z23 อยู่ที่ +2.05 จุด
กราฟราย 60 นาที เมื่อวานนี้มีการตีตัวขึ้นใน 2
ชั่วโมงสุดท้ายของการเทรด จากที่ลงแรงตลอด
ในช่วงเช้า ซึ่งกราฟไม่ได้เป็นการทำ New Low
ที่ชัดเจนเหมือน SET จึงมีโอกาสแต่งตั้งที่มากกว่า
และหากพิจารณาการเคลื่อนที่ในตอนนี้ จะเห็นว่า
S50Z23 เคลื่อนไหวในกรอบชัดเจน จึงเหมาะกับ
กลยุทธ์แบบ Swing Trade

กลยุทธ์ SET50 Index Futures

พอร์ตวางแนะนำเปิด Short บริเวณ 887 จุด
เพื่อทำกำไรบริเวณ 870 จุด ตัดขาดทุนกรณีขึ้น
เกินกว่า 892 จุด

Support	Resistance				
875 / 870	880 / 885				
Contracts	Long	Short	Net	YTD	
Institution	50,208	47,387	+2,821	+53,232	
Foreign	136,452	144,239	-7,787	-322,280	
Local	168,225	163,259	+4,966	+269,048	

CHART INSIGHT Momentum Trading

ESSO

Support 10.40
Resistance 10.80 / 11.10
Stop loss 10.20

คำแนะนำระยะสั้น (BUY)

กราฟเบรคจากโชนสะสมกำลังก่อนพุ่งขึ้นอย่างต่อเนื่อง
มองระยะสั้นมีโอกาสขึ้นไปปิด Gap ที่เคยเปิดไว้บริเวณ
11.10 บาท



TRUBB

Support 1.49
Resistance 1.55 / 1.60
Stop loss 1.47

คำแนะนำระยะสั้น (BUY)

กราฟติดตัวขึ้นต่อเนื่อง ทดสอบแนวต้านบริเวณ 1.55
บาท ระยะสั้นมีโอกาสเบรคขึ้นต่อได้ มองแนวต้านถัดไป
1.60 บาท ตัดขาดทุนหากลงต่ำกว่า 1.47 บาท



CHART INSIGHT | Swing Trading

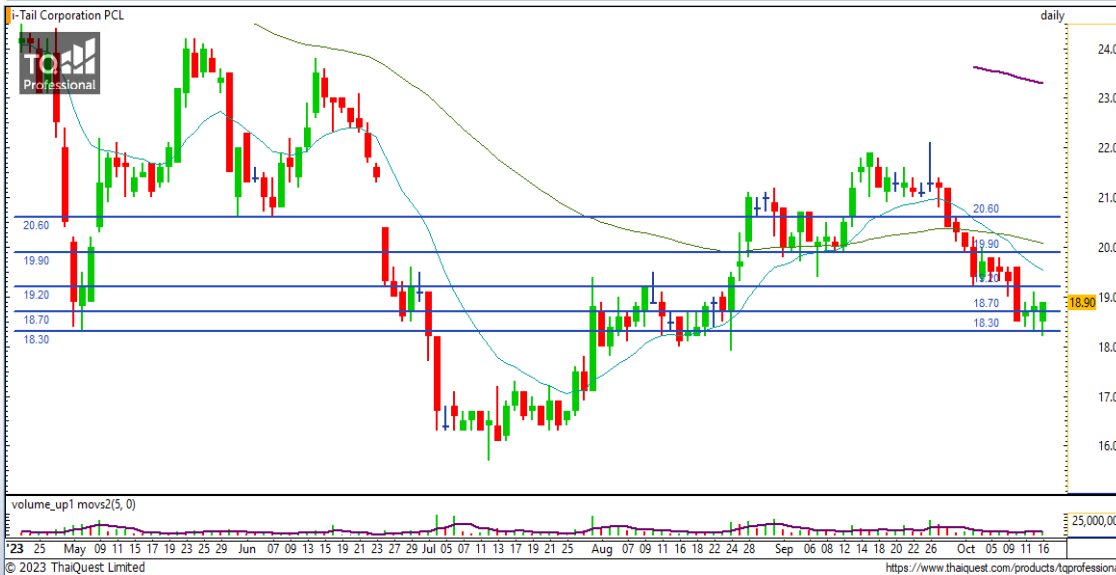


SCGP

Support	34.50
Resistance	35.50 / 36.75
Stop loss	33.75

คำแนะนำระยะสั้น (BUY)

กราฟกลับตัวขึ้นเหนือแนวรับสำคัญ 34.50 บาท และทำแท่งเทียนแบบ Hammer มีโอกาสตั้งตัวขึ้นต่อในกระดานเป้าหมายแรกอยู่ที่ 35.50 บาท



ITC

Support	18.70
Resistance	19.20 / 19.90
Stop loss	18.30

คำแนะนำระยะสั้น (BUY)

กราฟกลับตัวจากแนวรับ 18.30 บาท ขึ้นมา มีโอกาสตั้งตัวขึ้นต่อเพื่อทดสอบแนวต้าน 19.20 และ 19.90 บาท ตัดขาดทุนกรณีลงต่ำกว่า 18.30 บาท

CHART INSIGHT Commodity Market



Support

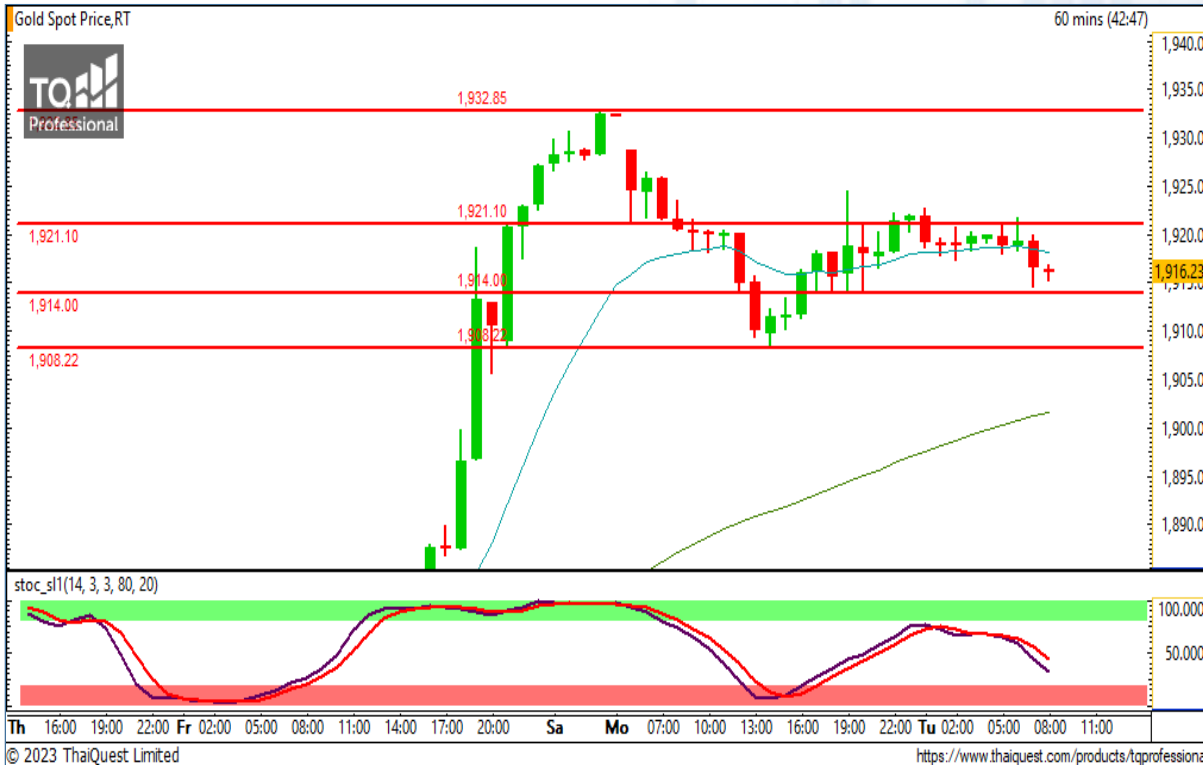
83 / 80

Resistance

87 / 90

ราคาน้ำมันดิบ WTI ยังคงแกว่งตัวบริเวณแนว 87 ดอลลาร์ ซึ่งคาดว่าจะเลือกทิศทางที่ชัดเจนเร็ว ๆ นี้ อย่างไรก็ตาม ราคายังมีภาพรวมในเชิงบวก มีโอกาสจะปรับตัวขึ้นต่อมากกว่าขอลงมา

CHART INSIGHT | Gold Futures



แกว่งตัวในกรอบแคบ

ภาพทางเทคนิคราคาทองคำราย 60 นาที มีการติดตัวขึ้นไปถึงแนวต้าน 1921 ดอลลาร์ตามที่เราคาดการณ์ไว้ แต่ด้วย Momentum ที่ไม่มากพอ จึงไม่สามารถยืนยันเหนือระดับดังกล่าวได้ โดยในระยะสั้น อาจมีการแกว่งตัวในกรอบแคบช่วง 1908-1921 ดอลลาร์ อีกสักระยะก่อนเลือกทิศทางที่ชัดเจน

กลยุทธ์ Gold Futures

พอร์ต Long ต้นทุน 1912 ดอลลาร์ ทำกำไรบริเวณ 1921 ดอลลาร์ไปแล้ว พอร์ตว่างแนะนำ Wait and See

Support	Resistance
1914 / 1908	1921 / 1932

Contracts	Long	Short	Net	YTD
Institution	1,764	2,422	-658	-1,044
Foreign	26,945	19,761	+7,184	-8,564
Local	16,252	22,778	-6,526	+9,608

วันที่ 16 ต.ค. 2023
กองทุน SPDR ขายทองคำ 6.92 ตัน
ถือครองทองคำล่าสุดที่ 855.45 ตัน

DISCLAIMER: รายงานฉบับนี้จัดทำโดยบริษัทหลักทรัพย์ ที่ปรึกษาการลงทุน เอฟ เอส เอส อินเตอร์เนชั่นแนล จำกัด "บริษัท" ข้อมูลที่ปรากฏในรายงานฉบับนี้ถูกจัดทำขึ้นบนพื้นฐานของแหล่งข้อมูลที่เชื่อหรือควรเชื่อว่ามีที่น่าเชื่อถือ และ/หรือมีความถูกต้อง อย่างไรก็ตามบริษัทไม่รับรองความถูกต้องครบถ้วนของข้อมูลดังกล่าว ข้อมูลและความเห็นที่ปรากฏอยู่ในรายงานฉบับนี้อาจมีการเปลี่ยนแปลง แก้ไข หรือเพิ่มเติมได้ตลอดเวลาโดยไม่ต้องแจ้งให้ทราบล่วงหน้า บริษัทไม่มีความประสงค์ที่จะชักจูงหรือชี้ชวนให้ผู้ลงทุน ลงทุนซื้อหรือขายหลักทรัพย์ตามที่ปรากฏในรายงานฉบับนี้ รวมทั้งบริษัทไม่รับประกันผลตอบแทนหรือราคาของหลักทรัพย์ตามข้อมูลที่ปรากฏแต่อย่างใด บริษัทจึงไม่รับผิดชอบต่อความเสียหายใดๆ ที่เกิดขึ้นจากการนำข้อมูลหรือความเห็นในรายงานฉบับนี้ไปใช้ไม่ว่ากรณีใดก็ตาม ผู้ลงทุนควรศึกษาข้อมูลและใช้ดุลยพินิจอย่างรอบคอบในการตัดสินใจลงทุน

บริษัทของสงวนลิขสิทธิ์ในข้อมูลและความเห็นที่ปรากฏอยู่ในรายงานฉบับนี้ ห้ามมิให้ผู้ใดนำข้อมูลและความเห็นในรายงานฉบับนี้ไปใช้ประโยชน์ คัดลอก ตัดแปลง ทำซ้ำ นำออกแสดงหรือเผยแพร่ต่อสาธารณชนไม่ว่าทั้งหมดหรือบางส่วน โดยไม่ได้รับอนุญาตเป็นลายลักษณ์อักษรจากบริษัทล่วงหน้า การลงทุนในหลักทรัพย์มีความเสี่ยง ผู้ลงทุนควรศึกษาข้อมูลและพิจารณาอย่างรอบคอบก่อนการตัดสินใจลงทุน

บริษัทหลักทรัพย์ ฟินันเซีย ไซรัส จำกัด (มหาชน) อาจเป็นผู้ดูแลสภาพคล่อง (Market Maker) และผู้ออกใบสำคัญแสดงสิทธิอนุพันธ์ (Derivative Warrants) บนหลักทรัพย์ AAV, ADVANC, AEONTS, AMATA, ANAN, AOT, AP, BANPU, BBL, BCH, BCP, BCPG, BDMS, BEAUTY, BEC, BEM, BGRIM, BH, BJC, BLAND, BPP, BTS, CBG, CENTEL, CHG, CK, CKP, COM7, CPALL, CPF, CPN, DELTA, DTAC, EA, EGCO, EPG, ERW, ESSO, GFPT, GLOBAL, GPSC, GULF, GUNKUL, HANA, HMPRO, INTUCH, IRPC, IVL, JAS, JMT, KBANK, KCE, KKP, KTB, KTC, LH, MAJOR, MBK, MEGA, MINT, MTC, ORI, OSP, PLANB, PRM, PSH, PSL, PTG, PTT, PTTEP, PTTGC, QH, RATCH, ROBINS, RS, SAWAD, SCB, SCC, SGP, SIRI, SPALI, SPRC, STA, STEC, SUPER, TASCOS, TCAP, THAI, THANI, TISCO, TKN, TMB, TOA, TOP, TPIPP, TRUE, TTW, TU, TVO, WHA และ SET50 Future โดยบริษัทฯ อาจจัดทำบทวิเคราะห์ของหลักทรัพย์อ้างอิงดังกล่าว ดังนั้น นักลงทุนควรศึกษารายละเอียดในหนังสือชี้ชวนของใบสำคัญแสดงสิทธิอนุพันธ์ดังกล่าวก่อนตัดสินใจลงทุน