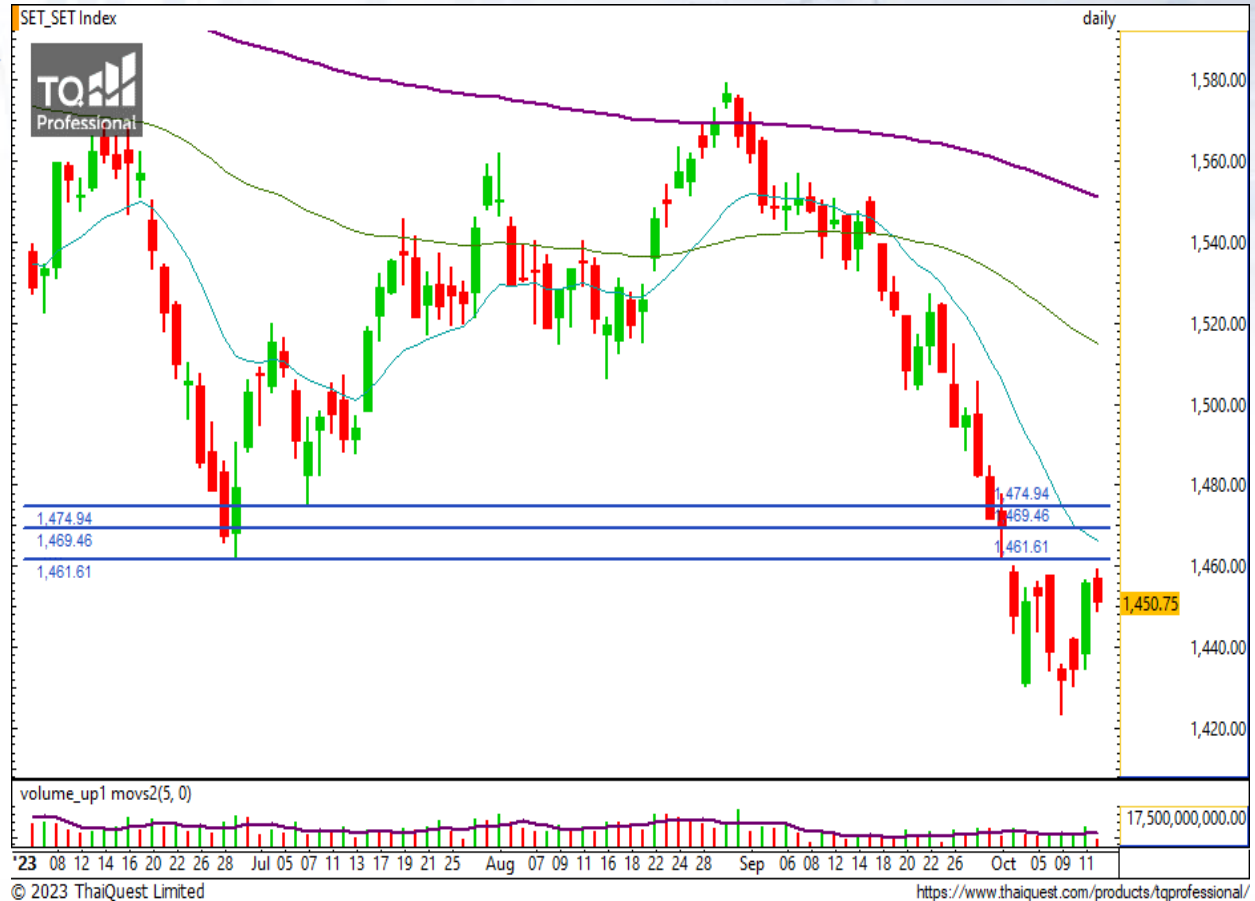


SET Index

ย่อเล็กน้อย ยังมีลุ้นขึ้นต่อ

เมื่อวานนี้ SET ปิดที่ระดับ 1450.75 จุด (-5.24 จุด)

ภาพกราฟรายวันเมื่อวันพฤหัสบดีที่ผ่านมา มีการดีดขึ้นไปทดสอบบริเวณแนวต้าน 1460 จุด ก่อนย่อตัวลงเล็กน้อย ปิดยื่นเหนือแนวรับ 1450 จุด ถือว่ายังมีไม่ลืกลั่นเกินไป ยังมีปัจจัยทางบวกเพียงพอที่จะดีดตัวขึ้นต่อได้ตราบดีที่ยังไม่หลุดแนวรับ 1443 จุด



Support : 1450 / 1443 Resistance : 1460 / 1470

CHART INSIGHT SET50 Index Futures



มีจังหวะกลับตัวช่วงท้ายการเทรด

12 ต.ค. 66 นักลงทุนต่างชาติ Short
สุทธิ -23,865 สัญญา
ค่า Basis ของ S50Z23 อยู่ที่ +2.54 จุด
กราฟราย 60 นาที เมื่อวันพฤหัสบดีที่ผ่านมา
มีการย่อตัวเล็กน้อยลงมายืนแนวรับ 890 จุด ได้
อย่างแข็งแกร่งพร้อมมีสัญญาณกลับตัวในชั่วโมง
สุดท้ายของการเทรด ถือว่าเป็นปัจจัยทางบวกที่จะ
ช่วยส่งให้ราคามีโอกาสติดตัวขึ้นทดสอบแนวต้าน
บริเวณ 896 จุด อีกครั้ง และหากผ่านได้ จะมี
โอกาสปิด Gap บริเวณ 901 จุด ตามที่เรา
คาดการณ์ไว้

กลยุทธ์ SET50 Index Futures

พอร์ต Long ต้นทุน 876 จุด ถึงเป้าหมายแรกที่
891 จุด แล้ว เป้าหมายต่อไป 901 จุด ปิดรักษา
กำไรกรณีลงต่ำกว่า 888 จุด

Support	Resistance				
890 / 880	896 / 901				
Contracts	Long	Short	Net	YTD	
Institution	22,792	19,435	+3,357	+50,411	
Foreign	74,753	98,618	-23,865	-314,493	
Local	98,611	78,103	+20,508	+264,082	

MBK

Support 18.50
Resistance 19.20 / 19.60
Stop loss 18.20

คำแนะนำระยะสั้น (BUY)

กราฟเบรก Downtrend Line ขึ้นมาพร้อมยืนเหนือแนวรับ 18.50 บาท มีโอกาสติดตัวขึ้นต่อ โดยมีแนวต้านสำคัญที่ 19.20 บาท หากผ่านแล้วยืนได้จะมีลุ้นกลับไปโซน 20 บาทขึ้นไป



SUSCO

Support 4.16 / 4.10
Resistance 4.30 / 4.36 / 4.54
Stop loss 4.04

คำแนะนำระยะสั้น (BUY)

กราฟพุ่งแรงพร้อม Volume มหาศาลจนแนวต้าน 4.36 บาท ก่อนย่อตัวลงพอสมควร แต่ไม่หลุดแนวรับสำคัญ 4.10 บาท มีโอกาสขึ้นต่อ โดยภาพใหญ่จะมีแนวโน้มโซนแนวต้านสำคัญบริเวณ 5 บาท



CHART INSIGHT | Swing Trading



SICT

Support	7.30
Resistance	7.50 / 7.70
Stop loss	7.15

คำแนะนำระยะสั้น (BUY)

กราฟติดตัวกลับขึ้นเหนือแนวรับ 7.15 บาท มีโอกาสตั้งตัวขึ้นต่อโดยมีรอยทดสอบที่ 7.50 และ 7.70 บาท ตัดขาดทุนหากลงต่ำกว่า 7.15 บาท



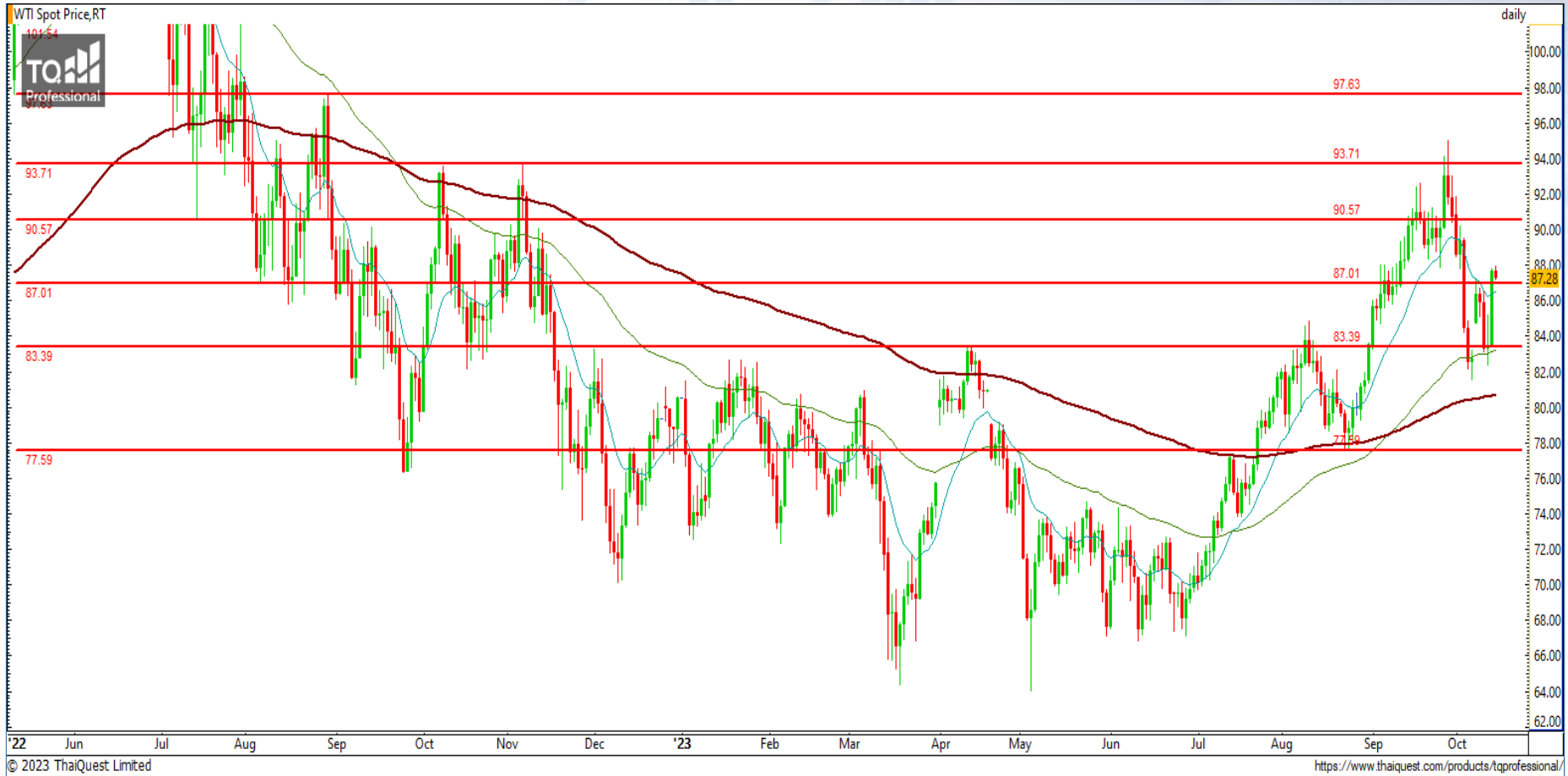
CK

Support	20
Resistance	20.80 / 21.40
Stop loss	19.70

คำแนะนำระยะสั้น (BUY)

กราฟกลับตัวจากแนวรับ 20 บาท และกำลังจะติดตัวขึ้นต่อ โดยมีแนวต้านระยะสั้นที่ 20.80 บาท และหากผ่านแนวต้าน 21.40 บาท ได้ จะเป็นการกลับไปขึ้นเหนือ MA200 อีกครั้ง

CHART INSIGHT Commodity Market



Support

87 / 83

Resistance

90 / 93

ราคาน้ำมันดิบ WTI หลังจากย่อตัวลงปิด Gap แล้วก็ปรับตัวขึ้นแรงจนยืนเหนือแนวรับ 87 ดอลลาร์อีกครั้ง และหากยืนที่ระดับนี้ได้อย่างแข็งแกร่ง จะมีโอกาสแต่งตั้งตัวไปทดสอบแนวต้านสำคัญบริเวณ 93 ดอลลาร์

CHART INSIGHT | Gold Futures



เบรกรอบ Channel ขาลง

ภาพทางเทคนิคราคาทองคำรายวันมีการติดตัวแรง หลังจากย่อลงมาใกล้กับระดับที่เราคาดการณ์ไว้ (ห่างเพียง 1 ดอลลาร์ จากเป้าหมายที่เราให้) และเป็นการวิ่งแรงจนเบรค Downtrend Channel ที่ควบคุมการเคลื่อนที่ในทิศทางลงมานานกว่า 5 เดือน ดังนั้น มีโอกาสสูงที่จะจบขาลง แต่ต้องดูว่า จะมีการย่อตัวแรงจนกลับมาในกรอบก่อนหรือไม่

กลยุทธ์ Gold Futures

พอร์ต Short ต้นทุน 1879 ดอลลาร์ ตัดขาดทุนที่ 1885 ดอลลาร์ไปแล้ว พอร์ตวางแนะนำ Long บริเวณ 1912-1915 ดอลลาร์เพื่อทำกำไรบริเวณ 1930 ดอลลาร์ ตัดขาดทุนกรณีลงต่ำกว่า 1910 ดอลลาร์

Support	Resistance
1872 / 1865	1879 / 1885

Contracts	Long	Short	Net	YTD
Institution	1,652	1,406	+246	-386
Foreign	17,064	13,627	+3,437	-15,748
Local	10,591	14,274	-3,683	+16,134

วันที่ 13 ต.ค. 2023
กองทุน SPDR ไม่เปลี่ยนแปลง
ถือครองทองคำเท่าเดิมที่ 862.37 ตัน

DISCLAIMER: รายงานฉบับนี้จัดทำโดยบริษัทหลักทรัพย์ ที่ปรึกษาการลงทุน เอฟ เอส เอส อินเตอร์เนชั่นแนล จำกัด "บริษัท" ข้อมูลที่ปรากฏในรายงานฉบับนี้ถูกจัดทำขึ้นบนพื้นฐานของแหล่งข้อมูลที่เชื่อหรือควรเชื่อว่ามีที่น่าเชื่อถือ และ/หรือมีความถูกต้อง อย่างไรก็ตามบริษัทไม่รับรองความถูกต้องครบถ้วนของข้อมูลดังกล่าว ข้อมูลและความเห็นที่ปรากฏอยู่ในรายงานฉบับนี้อาจมีการเปลี่ยนแปลง แก้ไข หรือเพิ่มเติมได้ตลอดเวลาโดยไม่ต้องแจ้งให้ทราบล่วงหน้า บริษัทไม่มีความประสงค์ที่จะชักจูงหรือชี้ชวนให้ผู้ลงทุน ลงทุนซื้อหรือขายหลักทรัพย์ตามที่ปรากฏในรายงานฉบับนี้ รวมทั้งบริษัทไม่รับประกันผลตอบแทนหรือราคาของหลักทรัพย์ตามข้อมูลที่ปรากฏแต่อย่างใด บริษัทจึงไม่รับผิดชอบต่อความเสียหายใดๆ ที่เกิดขึ้นจากการนำข้อมูลหรือความเห็นในรายงานฉบับนี้ไปใช้ไม่ว่ากรณีใดก็ตาม ผู้ลงทุนควรศึกษาข้อมูลและใช้ดุลยพินิจอย่างรอบคอบในการตัดสินใจลงทุน

บริษัทของสงวนลิขสิทธิ์ในข้อมูลและความเห็นที่ปรากฏอยู่ในรายงานฉบับนี้ ห้ามมิให้ผู้ใดนำข้อมูลและความเห็นในรายงานฉบับนี้ไปใช้ประโยชน์ คัดลอก ตัดแปลง ทำซ้ำ นำออกแสดงหรือเผยแพร่ต่อสาธารณชนไม่ว่าทั้งหมดหรือบางส่วน โดยไม่ได้รับอนุญาตเป็นลายลักษณ์อักษรจากบริษัทล่วงหน้า การลงทุนในหลักทรัพย์มีความเสี่ยง ผู้ลงทุนควรศึกษาข้อมูลและพิจารณาอย่างรอบคอบก่อนการตัดสินใจลงทุน

บริษัทหลักทรัพย์ ฟินันเซีย ไซรัส จำกัด (มหาชน) อาจเป็นผู้ดูแลสภาพคล่อง (Market Maker) และผู้ออกใบสำคัญแสดงสิทธิอนุพันธ์ (Derivative Warrants) บนหลักทรัพย์ AAV, ADVANC, AEONTS, AMATA, ANAN, AOT, AP, BANPU, BBL, BCH, BCP, BCPG, BDMS, BEAUTY, BEC, BEM, BGRIM, BH, BJC, BLAND, BPP, BTS, CBG, CENTEL, CHG, CK, CKP, COM7, CPALL, CPF, CPN, DELTA, DTAC, EA, EGCO, EPG, ERW, ESSO, GFPT, GLOBAL, GPSC, GULF, GUNKUL, HANA, HMPRO, INTUCH, IRPC, IVL, JAS, JMT, KBANK, KCE, KKP, KTB, KTC, LH, MAJOR, MBK, MEGA, MINT, MTC, ORI, OSP, PLANB, PRM, PSH, PSL, PTG, PTT, PTTEP, PTTGC, QH, RATCH, ROBINS, RS, SAWAD, SCB, SCC, SGP, SIRI, SPALI, SPRC, STA, STEC, SUPER, TASCO, TCAP, THAI, THANI, TISCO, TKN, TMB, TOA, TOP, TPIPP, TRUE, TTW, TU, TVO, WHA และ SET50 Future โดยบริษัทฯ อาจจัดทำบทวิเคราะห์ของหลักทรัพย์อ้างอิงดังกล่าว ดังนั้น นักลงทุนควรศึกษารายละเอียดในหนังสือชี้ชวนของใบสำคัญแสดงสิทธิอนุพันธ์ดังกล่าวก่อนตัดสินใจลงทุน